



## LINSSEN GRAND STURDY 43 SL

# LINSSEN GRAND STURDY 43 SL

## KOMMENTARE DES MAKLERS

Linssen Grand Sturdy 43 SL "Petronella" is very well maintained by her second owner. This steel motoryacht is equipped with two Volvo Penta diesel engines, electric bow- and sternthruster, Eberspacher central heating etc. and is very suitable for a longer stay on board. "Petronella" is ready to go and you are very welcome to make an appointment to view this beautiful Linssen Grand Sturdy 43 SL.

*Peter Spruyt*

## TECHNISCHE DATEN

<b>Maße</b>	13.17 x 4.31 x 1.23 (m)	<b>Werft</b>	Linssen Yachts Maasbracht
<b>Baujahr</b>	2002	<b>Kabinen</b>	2
<b>Material</b>	Stahl	<b>Kojen</b>	6
<b>Motor(en)</b>	2 x Volvo TAMD 31M diesel	<b>PS/kW</b>	2 x 110.00 (PS), 80.85 (kW)
<b>Angebotspreis</b>	verkauft (MwSt. )	<b>Liegeplatz</b>	beim Verkaufsbüro

## KONTAKT

<b>Verkaufsbüro</b>	De Valk Sneek	<b>Telefon</b>	+31 (0)515 42 80 30
<b>Adresse</b>	Zwolsmanweg 7 8606 KC Sneek NL	<b>E-Mail</b>	sneek@devalk.nl

## HAFTUNGSAUSSCHLUSS

Diese Angaben erfolgen nach bestem Wissen, können jedoch nicht garantiert werden.



## ALLGEMEIN

<b>Modell</b>	LINSSEN GRAND STURDY 43 SL
<b>Typ</b>	Motoryacht
<b>Rumpflänge (m)</b>	13,17
<b>Breite (m)</b>	4,31
<b>Tiefgang (m)</b>	1,23
<b>Durchfahrtshöhe (m)</b>	2,97
<b>Stehhöhe (m)</b>	2,00
<b>Baujahr</b>	2002
<b>Werft</b>	Linssen Yachts Maasbracht
<b>Land</b>	Niederlande
<b>Entwerfer</b>	De Vries Lentsch
<b>Gewicht (t)</b>	19
<b>CE Norm</b>	B
<b>Rumpfmateriail</b>	Stahl
<b>Rumpffarbe</b>	Weiß
<b>Rumpfform</b>	Multi Knikspant
<b>Art Kiel</b>	Dosenkiel
<b>Material Aufbauten</b>	Stahl
<b>Stossliste</b>	Gummi
<b>Deckmaterial</b>	Stahl
<b>Deck Finish</b>	Teak
<b>Deck Finish Aufbauten</b>	gemalt
<b>Pflicht Bedeckung</b>	Teak
<b>Fenster Einfassung</b>	Aluminium
<b>Fenster Material</b>	Sicherheitsglas
<b>Bullauge</b>	Aluminium
<b>Isolation</b>	Schaum
<b>Mast legbar</b>	elektrisch
<b>Treibstofftank (Liter)</b>	Edelstahl 2x 580 l.
<b>Trinkwassertank (Liter)</b>	GFK 440 l.



Füllstandsanzeige (Trinkwasser)	ja
Fäkaelien Tank (Liter)	GFK 220 l.
Füllstandsanzeige (Fäkaelientank)	ja
Grauwassertank (Liter)	220 l.
Füllstandsanzeige (Grauwasser)	ja
Radsteuerung	hydraulik
Innerhalb Steuerung	ja
Aussen Steuerung	hydraulik
Weitere Info	Durchfahrtshöhe mit Fenstern: 3,45 M.

## UNTERKUNFT

Kabinen	2
Kojen	6
Innen	Kirsche
Fussboden	Teak und Holly
Achterdeck	ja
Standhöhe Salon (m)	ja
Heizung	Zentralheizung Eberspacher
Achterkabine	ja
Dinette	ja
Dinette zum umbauen	ja
Schiebetür zum Achterdeck	ja
Kombüse	ja
Arbeitsfläche	Kunststoff
Spülbecken	Edelstahl
Herd	Gas 3-burner
Kuhlschrank	mit Tiefkühlfach Coolmatic
Warmwasser System	220V + Motor
Wasserdruck System	elektrisch
Eignerkabine	Französisch Bett
Kleiderschrank	hängend und Schubladen



Badezimmer	getrennt
Toilet	getrennt
Toilette System	elektrisch
Handwaschbecken	im Badezimmer
Dusche	getrennt
Gästekabine 1	Zwei Einzelbetten
Kleiderschrank	hängend und Schubladen
Toilette	getrennt
Toilette System	elektrisch
Handwaschbecken	auf der Toilette

## MASCHINEN

Motoranzahl	2
Marke	Volvo
Typ	TAMD 31M
PS	110,00
kW	80,85
Kraftstoffart	Diesel
Installiert im Jahr	2002
Höchstgeschwindigkeit (Kn)	17 km/h
Marschgeschwindigkeit (Kn)	12 km/h
Motorstunden	970 (22-6-2015)
Kühlungssystem Motor	direkt Aussenwasser
Antrieb	Schraubenwelle
Motor bedienung	handbetrieben
Gewende getriebe	hydraulic
Motorsteuerung	handbetrieben
Bugschraube	elektrisch
Heckschraube	elektrisch
Exhaust	
Propeller Typ	fest



Material Propellerwelle	Edelstahl
Propellerwelle schmierung	Wasser
Elektrische Bilgenpumpe	ja
Elektrische Anlage	12/220
Starterbatterie	2x 100 Ah
Versorgungsbatterie	4x 110 Ah
Batterie Ladegerat	Mastervolt 12/60
Umwandler	Mastervolt 12/1200
Landstrom	mit Kabel

## NAVIGATION

Elektrisches Kompass	Raymarine ST 60
Tiefenanziege	Raymarine ST 60
Logge	Raymarine ST 60
UKW	Scanti Leisure
Autopilot	Raymarine 6000+
Radar	Raymarine
GPS	Raymarine RC 530/E120
Radar/GPS/Plotter	ja

## AUSRÜSTUNG

Bimini	ja
Badeplattform	ja
Badeleiter	Edelstahl
Anker	CQR Pflugschar
Ankerkette	40 M.
Ankerwinde	elektrisch
See Reling	Edelstahl
Seiten-Einstieg Seereling	3x
Scheibenwischer	3x
Horn	elektrisch



Fenderkissen	ja
Festmacher	ja
TV	ja
Radio-CD Spieler	ja
Feuerloscher	ja



# LINSSEN GRAND STURDY 43 SL





# LINSSEN GRAND STURDY 43 SL



# LINSSEN GRAND STURDY 43 SL



# LINSSEN GRAND STURDY 43 SL





# LINSSEN GRAND STURDY 43 SL



# LINSSEN GRAND STURDY 43 SL





# LINSSEN GRAND STURDY 43 SL



# LINSSEN GRAND STURDY 43 SL





# LINSSEN GRAND STURDY 43 SL

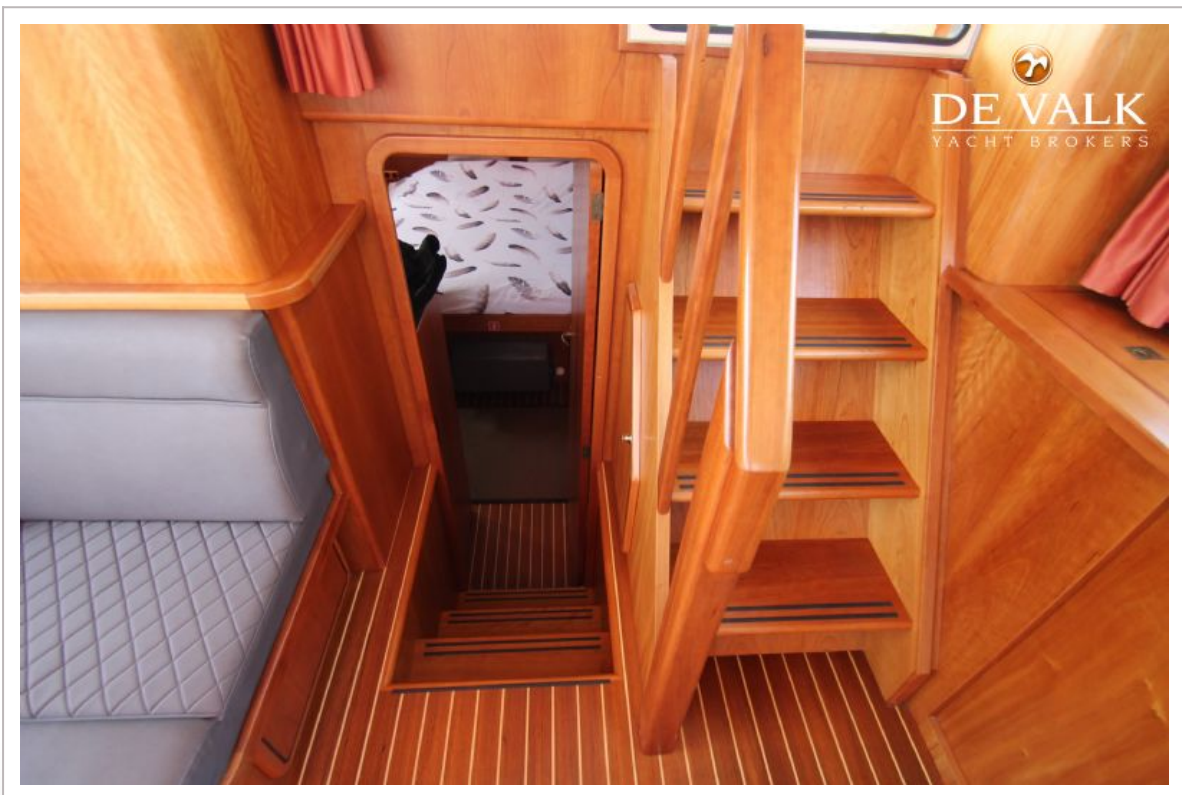




# LINSSEN GRAND STURDY 43 SL



# LINSSEN GRAND STURDY 43 SL

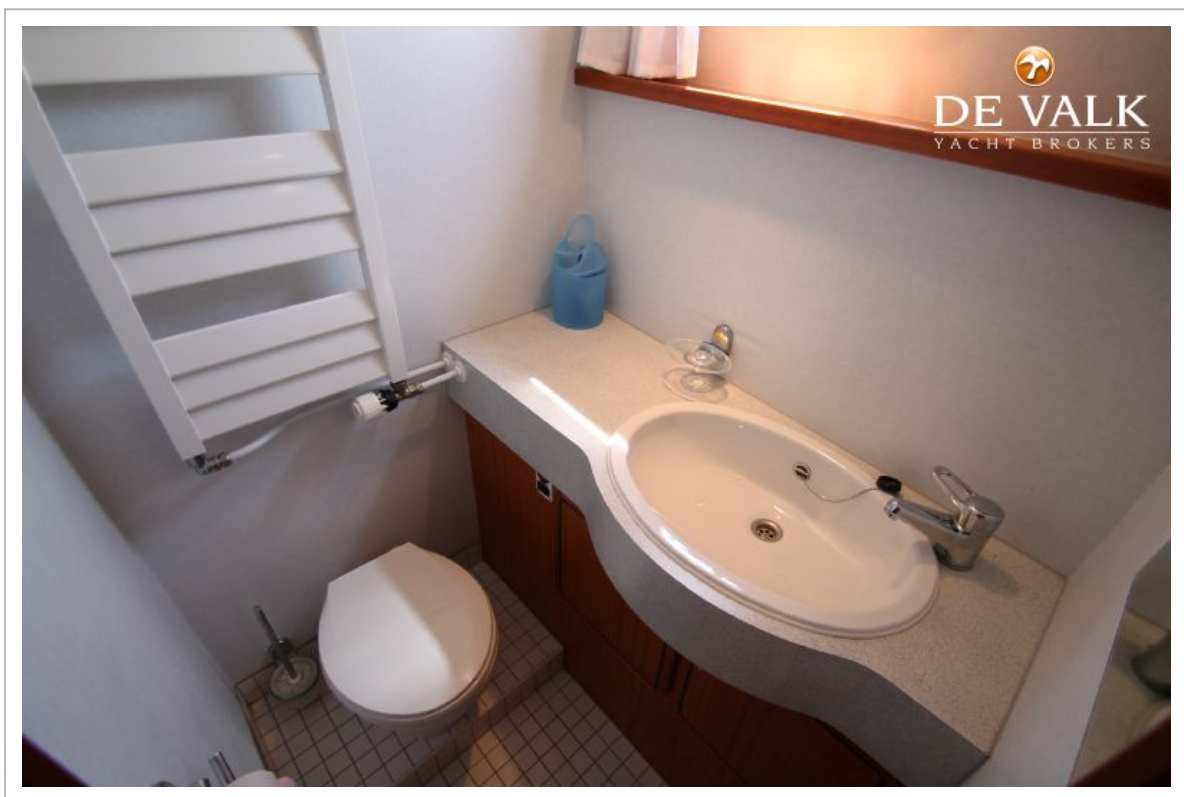




# LINSSEN GRAND STURDY 43 SL

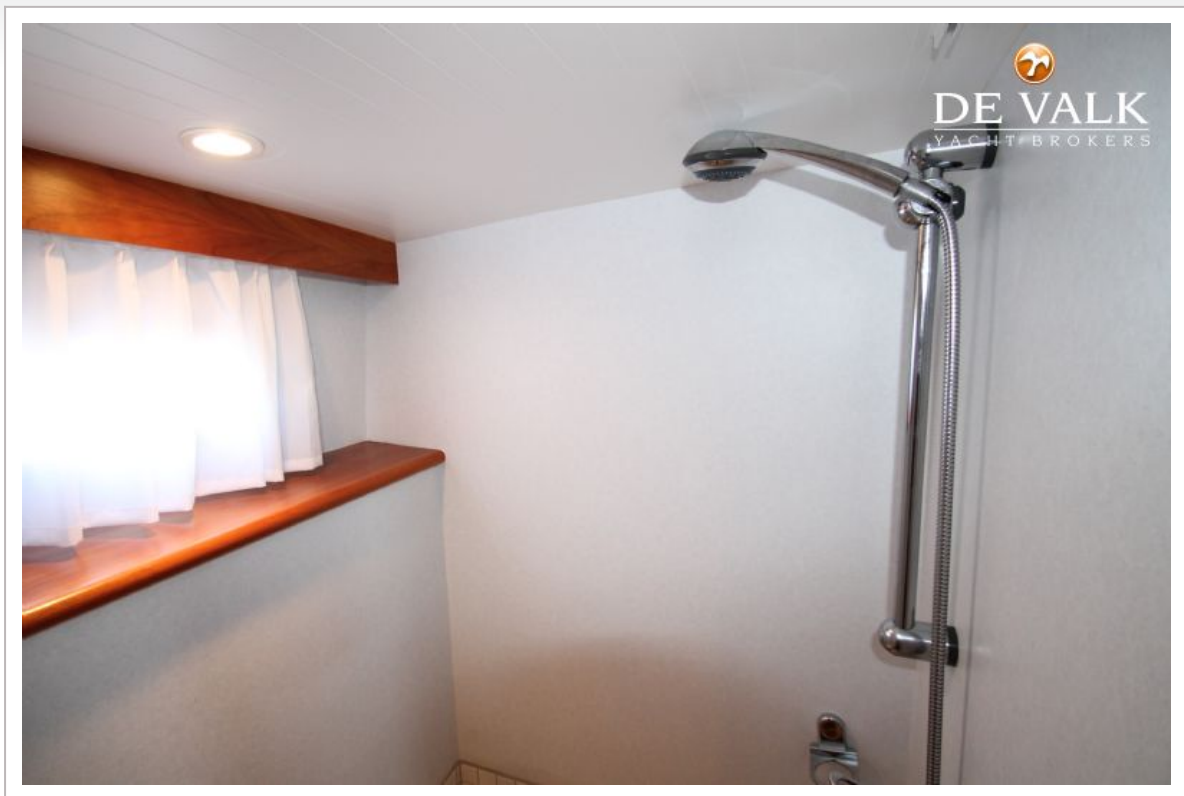


# LINSSEN GRAND STURDY 43 SL

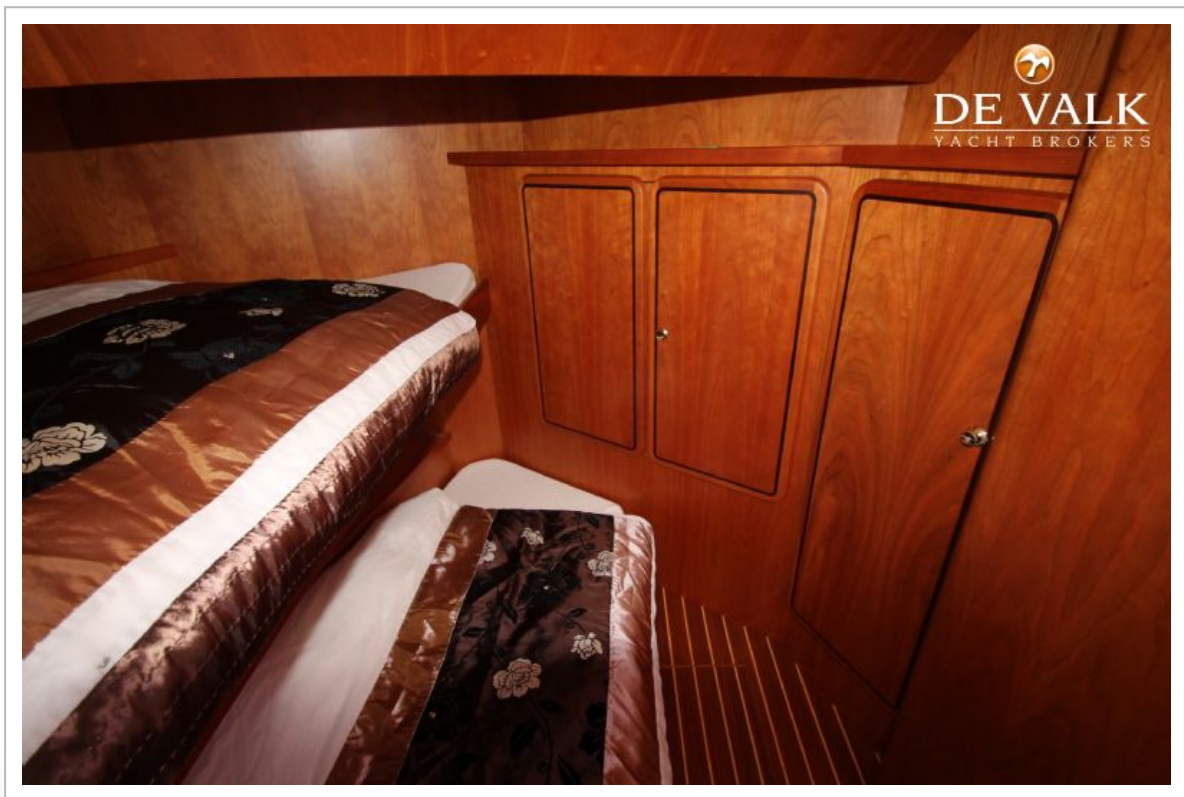
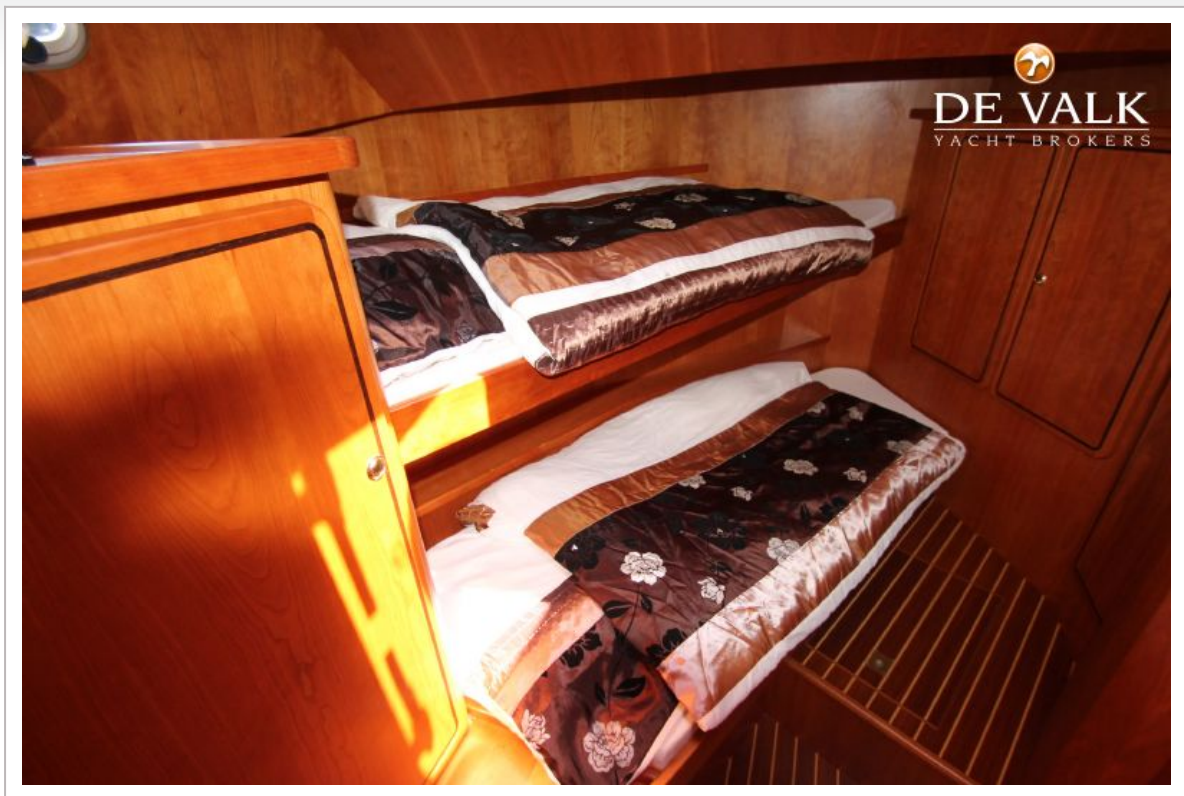




# LINSSEN GRAND STURDY 43 SL



# LINSSEN GRAND STURDY 43 SL





# LINSSEN GRAND STURDY 43 SL

