



DE VALK
YACHT BROKERS



SANDVIK 945



DE VALK
YACHT BROKERS

KOMMENTARE DES MAKLERS

Beautiful and comfortable GRP motoryacht for sale! This Sandvik 945 "Spes Nova" is equipped with a two-cabin layout and is easy to handle with the Volvo-Penta 200 hp diesel engine, electric bowthruster and reliable navigation equipment of Raymarine. Come and visit "Spes Nova" in our covered sales harbor in Sneek.

Peter Spruyt

TECHNISCHE DATEN

Maße	9.45 x 3.45 x 0.95 (m)	Werft	Sandvik Norway
Baujahr	1990	Kabinen	2
Material	GFK	Kojen	4
Motor(en)	1 x Volvo Penta TAMD 41 diesel	PS/kW	200.00 (PS), 147.00 (kW)
Angebotspreis	verkauft (MwSt.)	Liegeplatz	

KONTAKT

Verkaufsbüro	De Valk Sneek	Telefon	+31 (0)515 42 80 30
Adresse	Zwolsmanweg 7 8606 KC Sneek NL	E-Mail	sneek@devalk.nl

HAFTUNGS AUSSCHLUSS

Diese Angaben erfolgen nach bestem Wissen, können jedoch nicht garantiert werden.



ALLGEMEIN

Modell	SANDVIK 945
Typ	Motoryacht
Rumpflänge (m)	9,45
Breite (m)	3,45
Tiefgang (m)	0,95
Durchfahrtshöhe (m)	2,55
Stehhöhe (m)	1,90
Baujahr	1990
Werft	Sandvik Norway
Land	Norwegen
Gewicht (t)	4
CE Norm	B
Rumpfmateriale	GFK
Rumpffarbe	Weiß
Rumpfform	S-Spant
Art Kiel	Flossen Kiel
Material Aufbauten	GFK
Stossliste	Gummi
Deckmaterial	GFK
Deck Finish	Antirutsch Belag
Deck Finish Aufbauten	Antirutsch Belag
Antifouling (Jahr)	2013
Fenster Einfassung	Aluminium
Fenster Material	Standard Glas
Bullauge	Aluminium
Mast legbar	handbetrieb
Treibstofftank (Liter)	300
Trinkwassertank (Liter)	250
Fäkaelien Tank (Liter)	200
Radsteuerung	hydraulik



Innerhalb Steuerung	ja
Aussen Steuerung	hydraulik

UNTERKUNFT

Kabinen	2
Kojen	4
Innen	Teak
Fussboden	Teak und Holly
Salon	ja
Heizung	Diesel Heißluft
Umbaubar Koje	zum Essecke umwandelbar
Kombüse	ja
Arbeitsfläche	Kunststoff
Spülbecken	Edelstahl
Herd	keramisch Safe flame
Mikrowelle	Sharp
Kuhlschrank	mit Tiefkühlfach Isotherm
Warmwasser System	220V + Motor
Wasserdruck System	elektrisch
Eignerkabine	V-Bett
Kleiderschrank	hängend und Schubladen
Badezimmer	gemeinsam
Toilet	gemeinsam
Toilette System	handbetrieb
Handwaschbecken	im Badezimmer
Dusche	gemeinsam
Gästekabine 1	Doppelbett
Kleiderschrank	Regale

MASCHINEN

Motoranzahl	1
-------------	---



Marke	Volvo Penta
Typ	TAMD 41
PS	200,00
kW	147,00
Kraftstoffart	Diesel
Installiert im Jahr	1990
Höchstgeschwindigkeit (Kn)	16
Motorstunden	Ca. 3417
Antrieb	Schraubenwelle
Motor bedienung	handbetrieben
Gewende getriebe	hydraulic
Bugschraube	elektrisch
Propeller Typ	fest
Propellerblätter	4-Blatt
Material Propellerwelle	Edelstahl
Propellerwelle schmierung	Fett
Hand Bilgenpumpe	ja
Elektrische Anlage	12/220 V
Starterbatterie	ja
Versorgungsbatterie	ja
Batterie Ladegerat	Victron
Umwandler	750 W
Landstrom	mit Kabel

NAVIGATION

Elektrisches Kompas	VDO
Tiefenanziege	Raymarine
Logge	Raymarine
UKW	Icom IC-M 44
Autopilot	Raymarine STBY
Ruderwinkel Anzeige	VDO



Plotter	Raymarine C 80
AIS Transponder	Raymarine

AUSRÜSTUNG

Kuchenbude	ja
Badeplattform	Teak
Badeleiter	Edelstahl
Heckdusche	ja
Anker	Rocna
Ankerkette	ja
Ankerwinde	handbetrieben
Deckwasche	ja
See Reling	Edelstahl
Scheibenwischer	3x
Horn	elektrisch
Fenderkissen	ja
Festmacher	ja
Radio-CD Spieler	Radio VDO
Uhr - Barometer	ja
Feuerlöscher	ja



SANDVIK 945



SANDVIK 945



SANDVIK 945



SANDVIK 945



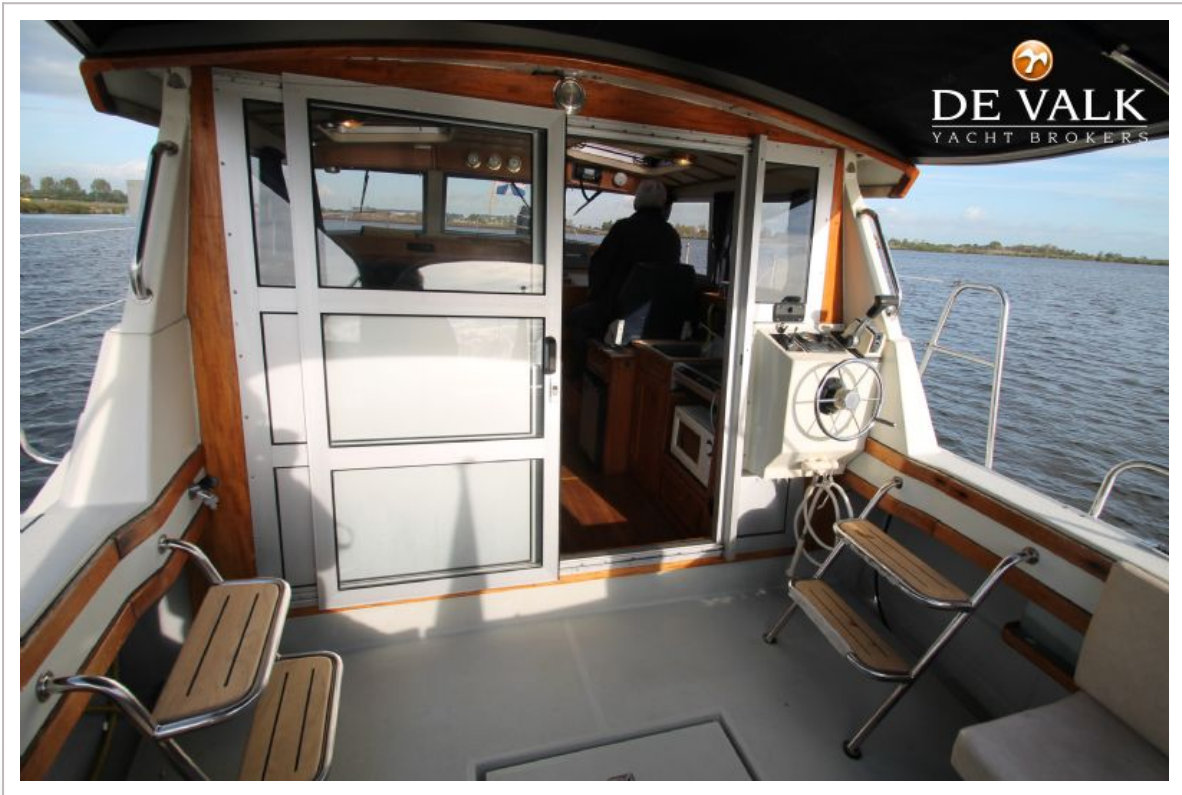
SANDVIK 945



SANDVIK 945



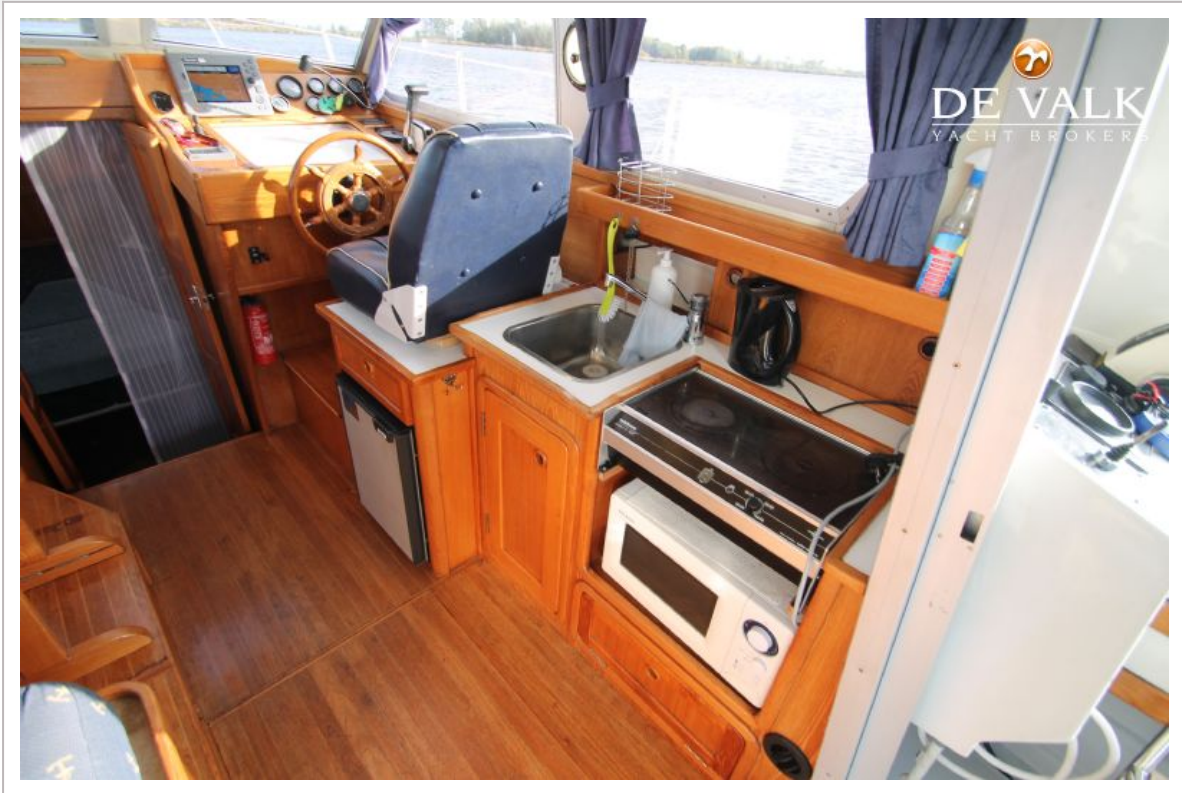
SANDVIK 945



SANDVIK 945



SANDVIK 945



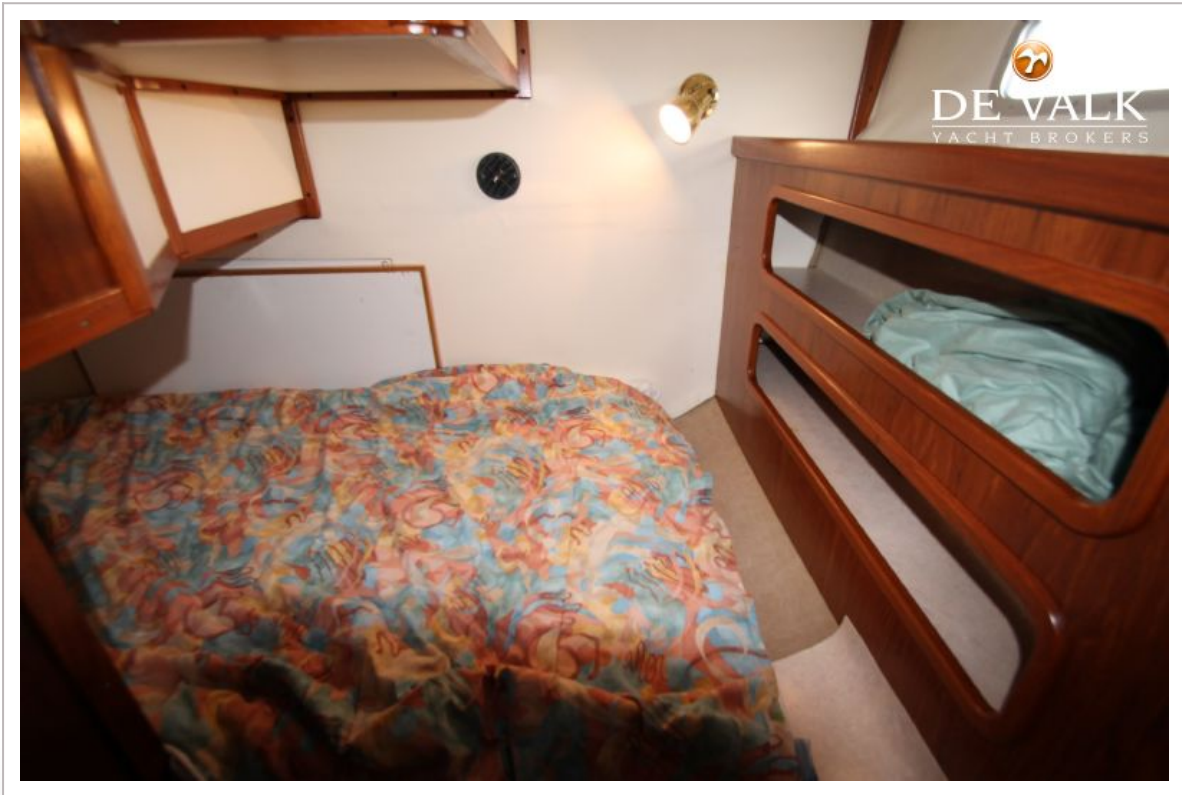
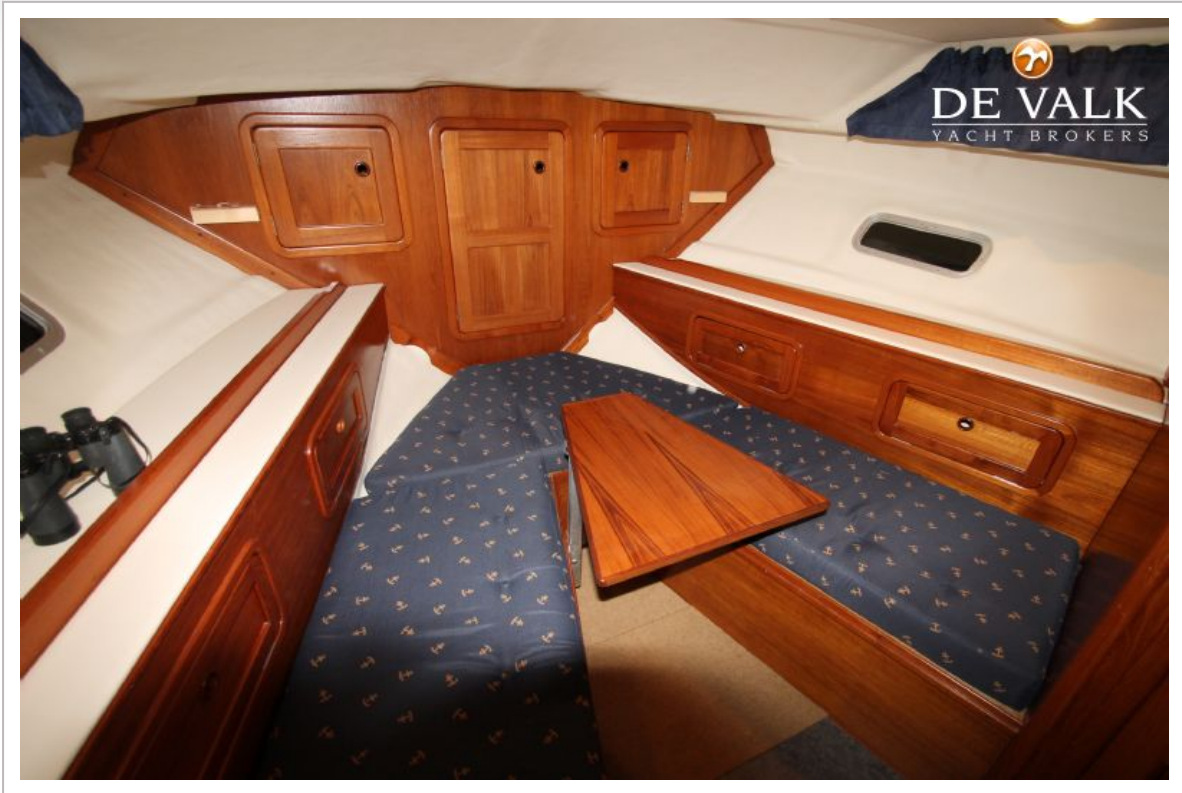
SANDVIK 945



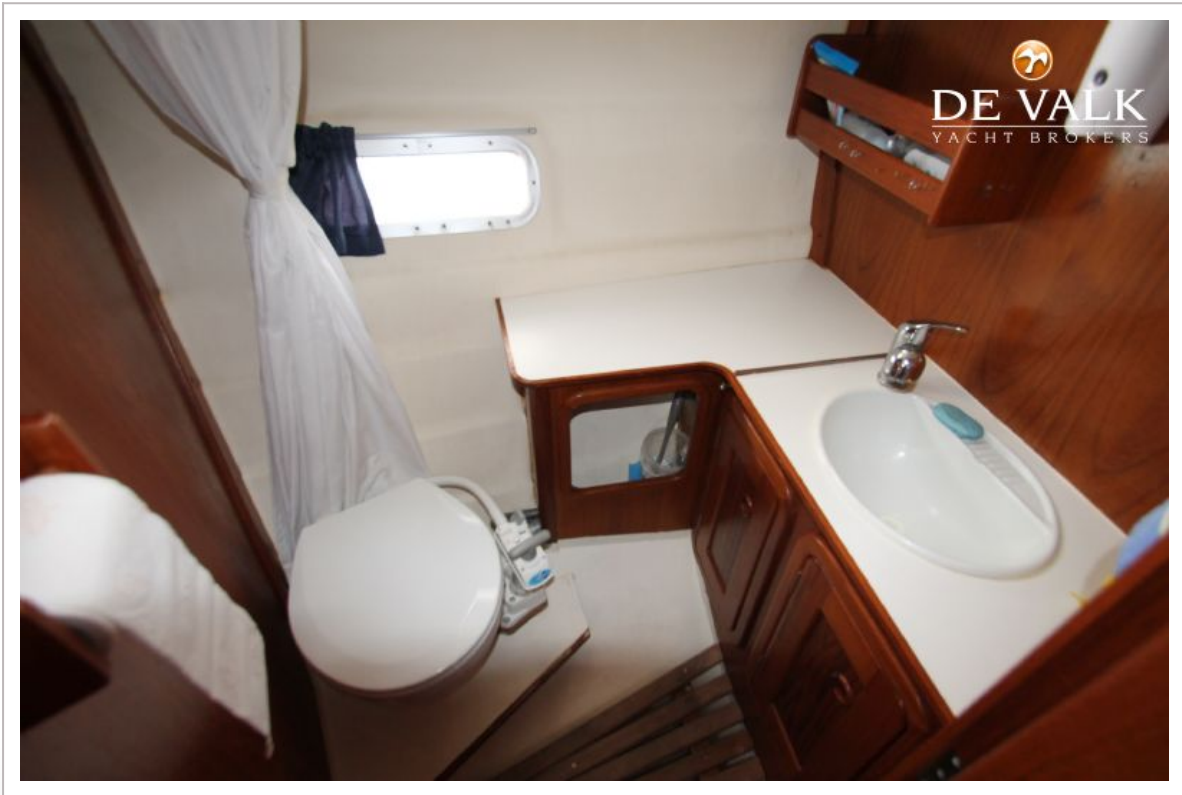
SANDVIK 945



SANDVIK 945



SANDVIK 945



SANDVIK 945

