



DE VALK  
YACHT BROKERS



## KOOPMANS 52



DE VALK  
YACHT BROKERS

## BROKER'S COMMENTS

"This Koopmans 52 is being built at the Aluboot yard in Hindeloopen to a design by Dick Koopmans for her first and only Dutch owner. is kept in perfect condition due to her continuous upgrading during recent years. This Koopmans 52 is ideal for long-range cruising and also for cruising around the area due to her shallow draft. She is easy to handle with her hydraulic winches, she is very seaworthy and is ready to go."

## SPEZIFIKATIONEN

|                  |                                |                     |                      |
|------------------|--------------------------------|---------------------|----------------------|
| <b>Maße</b>      | 15,95 x 4,26 x 1,45 / 3,10 (m) | <b>Baumeister</b>   | Aluboot              |
| <b>Baujahr</b>   | 2006                           | <b>Kabinen</b>      | 3                    |
| <b>Material</b>  | Aluminium                      | <b>Schlafplätze</b> | 7                    |
| <b>Motor(en)</b> | 1 x Nanni diesel               | <b>Pk/Kw</b>        | 115 (pk), 84,53 (kw) |
|                  | VERKAUFT                       | <b>Liegeplatz</b>   | contact Hindeloopen  |

## KONTAKT

|                        |                     |                        |                       |
|------------------------|---------------------|------------------------|-----------------------|
| <b>Geschäftsstelle</b> | De Valk Hindeloopen | <b>Telefon.</b>        | +31 514 52 40 00      |
| <b>Adresse</b>         | Oosterstrand 1      | <b>Fax</b>             | +31 (0)514 52 40 09   |
|                        | 8713 JS Hindeloopen | <b>E-Mail -Adresse</b> | hindeloopen@devalk.nl |
|                        | The Netherlands     |                        |                       |

## DISCLAIMER

Obwohl wir uns der Richtigkeit, Vollständigkeit und Aktualität unserer Informationen größte Sorgfalt widmen, können aus den Informationen keine Rechtsansprüche abgeleitet werden.



## GENERAL

|                              |                 |
|------------------------------|-----------------|
| <b>Modell</b>                | KOOPMANS 52     |
| <b>Typ</b>                   | Segelyacht      |
| <b>Rumpflänge (m)</b>        | 15,95           |
| <b>Wasserlinienlänge (m)</b> | 12,60           |
| <b>Breite (m)</b>            | 4,26            |
| <b>Tiefgang (m)</b>          | 3,10            |
| <b>Tiefgang min (m)</b>      | 1,45            |
| <b>Durchfahrtshöhe (m)</b>   | 23,00           |
| <b>Stehhöhe (m)</b>          | 1,95            |
| <b>Baujahr</b>               | 2006            |
| <b>Werft</b>                 | Aluboot         |
| <b>Land</b>                  | Niederlande     |
| <b>Entwerfer</b>             | D. Koopmans     |
| <b>Gewicht (t)</b>           | 22              |
| <b>CE Norm</b>               | A               |
| <b>Rumpfmateriäl</b>         | Aluminium       |
| <b>Rumpffarbe</b>            | Blau            |
| <b>Rumpfform</b>             | Rundspant       |
| <b>Art Kiel</b>              | Kielschwerter   |
| <b>Material Aufbauten</b>    | Aluminium       |
| <b>Stossliste</b>            | Aluminium       |
| <b>Deckmaterial</b>          | Aluminium       |
| <b>Deck Finish</b>           | Teak            |
| <b>Deck Finish Aufbauten</b> | Teak            |
| <b>Pflicht Bedeckung</b>     | Teak            |
| <b>Dorado Belufter</b>       | 4               |
| <b>Fenster Einfassung</b>    | Aluminium       |
| <b>Fenster Material</b>      | Sicherheitsglas |
| <b>Decksluke</b>             | 5               |
| <b>Bullauge</b>              | 4               |



|   |                  |
|---|------------------|
| <b>Isolation</b>                          | Schaum           |
| <b>Treibstofftank (Liter)</b>             | Aluminium 850    |
| <b>Füllstandsanzeige (Treibstofftank)</b> | ja               |
| <b>Treibstoff Tagestank (Liter)</b>       | Aluminium 70     |
| <b>Trinkwassertank (Liter)</b>            | Aluminium 2x 560 |
| <b>Füllstandsanzeige (Trinkwasser)</b>    | ja               |
| <b>Fäkalien Tank (Liter)</b>              | 2x 100           |
| <b>Grauwassertank (Liter)</b>             | Aluminium 450    |
| <b>Radsteuerung</b>                       | mechanisch       |
| <b>Not-Pinne</b>                          | ja               |

## UNTERKUNFT

|                            |                         |
|----------------------------|-------------------------|
| <b>Kabinen</b>             | 3                       |
| <b>Kojen</b>               | 7                       |
| <b>Innen</b>               | Kirsche                 |
| <b>Fussboden</b>           | Teak und Holly          |
| <b>Salon</b>               | ja                      |
| <b>Standhöhe Salon (m)</b> | 1,95                    |
| <b>Heizung</b>             | Diesel Heißluft Webasto |
| <b>Navigation Zenter</b>   | ja                      |
| <b>Achterkabine</b>        | 2x                      |
| <b>Umbaubar Koje</b>       | Pitot berth in salon    |
| <b>Kombüse</b>             | ja                      |
| <b>Arbeitsfläche</b>       | Corian                  |
| <b>Spülbecken</b>          | Edelstahl 2x            |
| <b>Herd</b>                | Gas 3 burner Force 10   |
| <b>Ofen</b>                | in Cooker               |
| <b>Kuhlschrank</b>         | Isotherm                |
| <b>Gefrier Truhe</b>       | ja                      |
| <b>Warmwasser System</b>   | 220V + Motor            |



|                           |                         |
|---------------------------|-------------------------|
| <b>Wasserdruck System</b> | elektrisch              |
| <b>Eignerkabine</b>       | Französisch Bett        |
| <b>Länge Bett (m)</b>     | 2+                      |
| <b>Kleiderschrank</b>     | hängend/Schublad/Regale |
| <b>Toilet</b>             | en suite                |
| <b>Toilette System</b>    | elektrisch Jabsco       |
| <b>Handwaschbecken</b>    | auf der Toilette        |
| <b>Dusche</b>             | getrennt                |
| <b>Gästekabine 1</b>      | Doppelbett              |
| <b>Länge Bett (m)</b>     | 2+                      |
| <b>Kleiderschrank</b>     | Regale und hängend      |
| <b>Gästekabine 2</b>      | Doppelbett              |
| <b>Länge Bett (m)</b>     | 2+                      |
| <b>Kleiderschrank</b>     | Regale und hängend      |
| <b>Toilette</b>           | gemeinsam               |
| <b>Toilette System</b>    | elektrisch Jabsco       |
| <b>Handwaschbecken</b>    | auf der Toilette        |
| <b>Waschmaschine</b>      | 2013                    |

## MOTOR(EN)

|                                   |                         |
|-----------------------------------|-------------------------|
| <b>Motoranzahl</b>                | 1                       |
| <b>Marke</b>                      | Nanni                   |
| <b>PS</b>                         | 115,00                  |
| <b>kW</b>                         | 84,53                   |
| <b>Kraftstoffart</b>              | Diesel                  |
| <b>Installiert im Jahr</b>        | 2006                    |
| <b>Höchstgeschwindigkeit (Kn)</b> | 8,5                     |
| <b>Marschgeschwindigkeit (Kn)</b> | 7,5                     |
| <b>Verbrauch (l/h)</b>            | 6 @ 1900 RPM            |
| <b>Motorstunden</b>               | 3550                    |
| <b>Kühlungssystem Motor</b>       | indirekte Wärmetauscher |



|                                  |                          |
|----------------------------------|--------------------------|
| <b>Antrieb</b>                   | Schraubenwelle           |
| <b>Motor bedienung</b>           | Seilzug Kabel            |
| <b>Bugschraube</b>               | elektrisch               |
| <b>Propeller Typ</b>             | falt Maxprop             |
| <b>Propellerblätter</b>          | 3                        |
| <b>Material Propellerwelle</b>   | Edelstahl                |
| <b>Propellerwelle schmierung</b> | Wasser                   |
| <b>Hand Bilgenpumpe</b>          | ja                       |
| <b>Elektrische Bilgenpumpe</b>   | ja                       |
| <b>Elektrische Anlage</b>        | 24 and 230 V             |
| <b>Generator</b>                 | Nassauspuff Whisper 6kva |
| <b>Starterbatterie</b>           | 1x 12V                   |
| <b>Versorgungsbatterie</b>       | 6x 200Ah (24V)           |
| <b>Generatorbatterie</b>         | 1x 12V                   |
| <b>Batterie Monitor</b>          | ja                       |
| <b>Batterie Ladegerat</b>        | Mastervolt 24V - 75A     |
| <b>Umwandler</b>                 | Mastervolt 24V - 2500W   |
| <b>Landstrom</b>                 | mit Kabel                |
| <b>Trenn transformator</b>       | ja                       |
| <b>Wasserbereiter</b>            | Spectra 108 l/h          |

## NAVIGATION

|                          |                        |
|--------------------------|------------------------|
| <b>Kompass</b>           | Seatral                |
| <b>Tiefenanziege</b>     | Raymarine ST290 Multi  |
| <b>Logge</b>             | Raymarine ST290 Multi  |
| <b>Windlupe anzeige</b>  | Raymarine ST290 Multi  |
| <b>UKW</b>               | Raymarine Ray 240E DSC |
| <b>Autopilot</b>         | Raymarine ST6001       |
| <b>Radar/GPS/Plotter</b> | 2x Raymarine E80       |
| <b>Navtex</b>            | MRD 80                 |



|                     |                            |
|---------------------|----------------------------|
| <b>Epirb</b>        | ja                         |
| <b>Weitere Info</b> | Inmarsat - Thrane & Thrane |

## AUSRÜSTUNG

|                                      |                                |
|--------------------------------------|--------------------------------|
| <b>Spritzverdek</b>                  | feste doghouse                 |
| <b>Cockpit Tisch</b>                 | ja                             |
| <b>Badeleiter</b>                    | Edelstahl                      |
| <b>Anker</b>                         | CQR Pflugschar Stainless steel |
| <b>Ankerkette</b>                    | ja                             |
| <b>Ankerwinde</b>                    | hydraulik Lewmar               |
| <b>See Reling</b>                    | Draht/Seil                     |
| <b>Zupackenschiene (aufbauten)</b>   | ja                             |
| <b>Seiten-Einstieg Seereling</b>     | ja                             |
| <b>Heckkorb</b>                      | ja                             |
| <b>Bugkorb</b>                       | ja                             |
| <b>Radar Reflektor</b>               | ja                             |
| <b>Fenderkissen</b>                  | ja                             |
| <b>Festmacher</b>                    | ja                             |
| <b>Reserve Teilen</b>                | ja                             |
| <b>TV</b>                            | Sony                           |
| <b>Radio-CD Spieler</b>              | Pioneer                        |
| <b>I-Pod Anschluss</b>               | ja                             |
| <b>Lautsprecher im Salon</b>         | ja                             |
| <b>Feuerlöscher</b>                  | ja                             |
| <b>Feuerlöscher in Maschine Raum</b> | ja                             |

## TAKELWERK

|                      |                |
|----------------------|----------------|
| <b>Rig</b>           | Sloop-Kutter   |
| <b>Stehendes Gut</b> | Drahtseil 2011 |



|                                  |  |
|----------------------------------|--|
| <b>Marke Mast</b>                | Off shore Spars (2011)                       |
| <b>Material Mast</b>             | Aluminium                                    |
| <b>Salings</b>                   | 3x   |
| <b>Großsegel</b>                 | Hood (2011)                                  |
| <b>Großsegel-Persenning</b>      | ja   |
| <b>Latten traveller</b>          | ja   |
| <b>Durchelatted großsegel</b>    | ja   |
| <b>Kutter Stag</b>               | ja   |
| <b>Fock</b>                      | Hood (2006)                                  |
| <b>Genua</b>                     | Hood (2006)                                  |
| <b>Rollreffanlage</b>            | Lewmar Hydraulic                             |
| <b>Kutter Rollreffanlage</b>     | Lewmar Hydraulic                             |
| <b>Reff Vorrichtung</b>          | Reffleinen                                   |
| <b>Achterstag Spanner</b>        | hydraulik Navtex                             |
| <b>Baumniederhohler</b>          | hydraulik Navtex                             |
| <b>Primare Schot Winschen</b>    | hydraulisch 1x Lewmar ST50                   |
| <b>Sekundaire Schot Winschen</b> | hydraulisch 2x Lewmar ST54                   |
| <b>Genua Schotwischen</b>        | hydraulisch 2x Lewmar ST65                   |
| <b>Fall Winschen</b>             | hydraulisch fur großsegel 1x Lewmar ST48     |
| <b>Reff Wunsch</b>               | hydraulisch 1x Lewmar ST48                   |
| <b>Multifunktional Winschen</b>  | 2x Lewmar ST48 on mast                       |
| <b>Spi-Baum</b>                  | Kohlenstoff 2x                               |
| <b>Weitere Info</b>              | Park Avenue Boom (carbon), Hydraulic outhaul |





# KOOPMANS 52





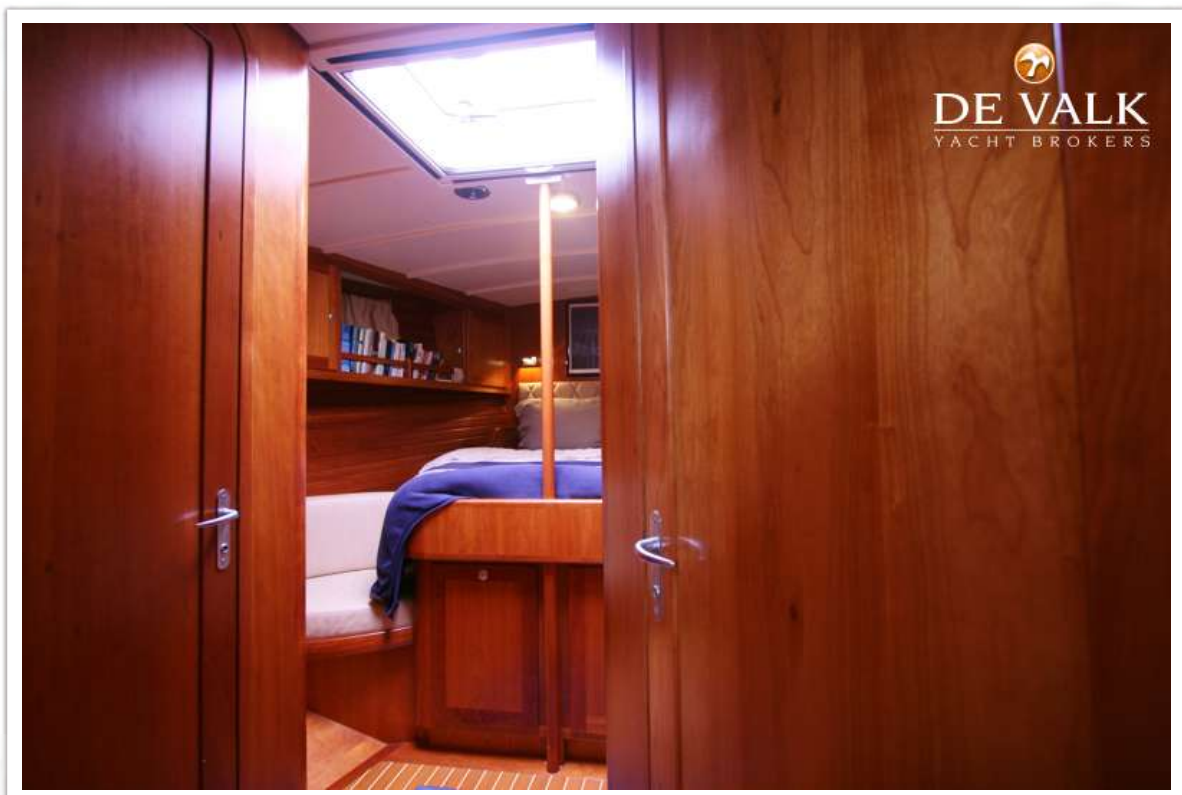
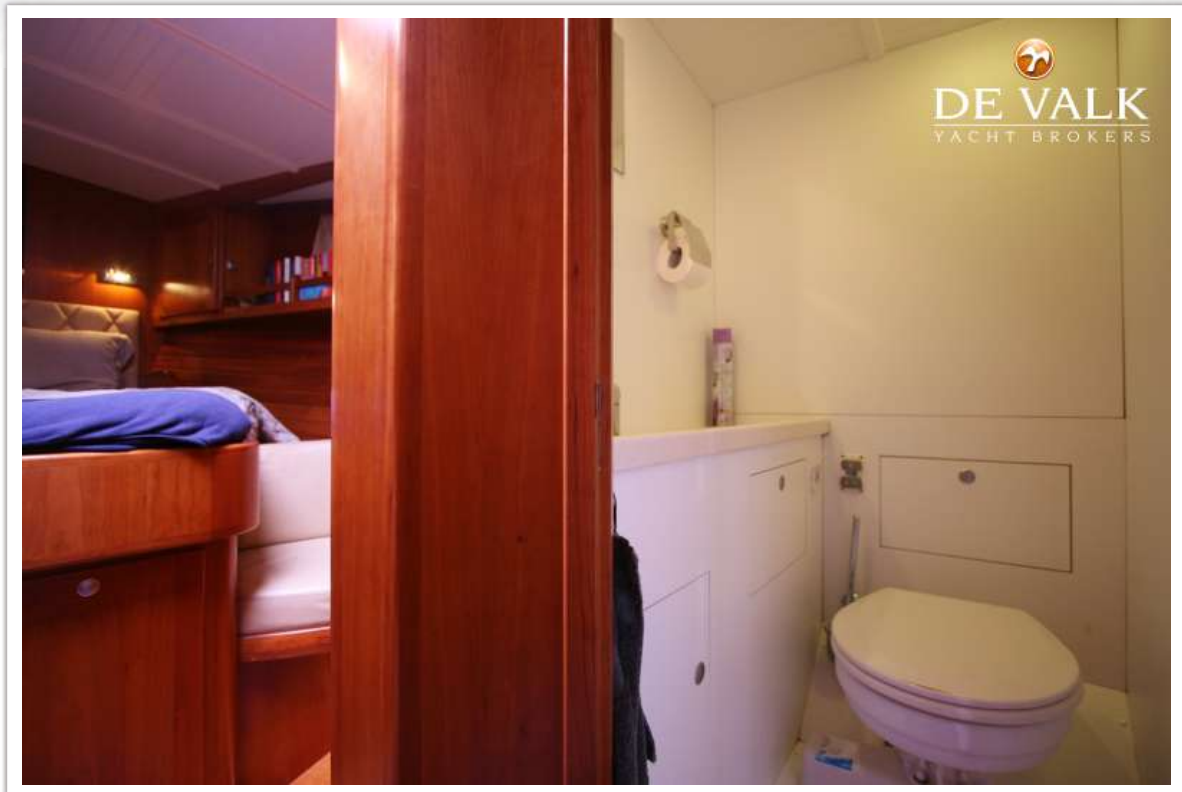
# KOOPMANS 52



# KOOPMANS 52



# KOOPMANS 52



# KOOPMANS 52



# KOOPMANS 52

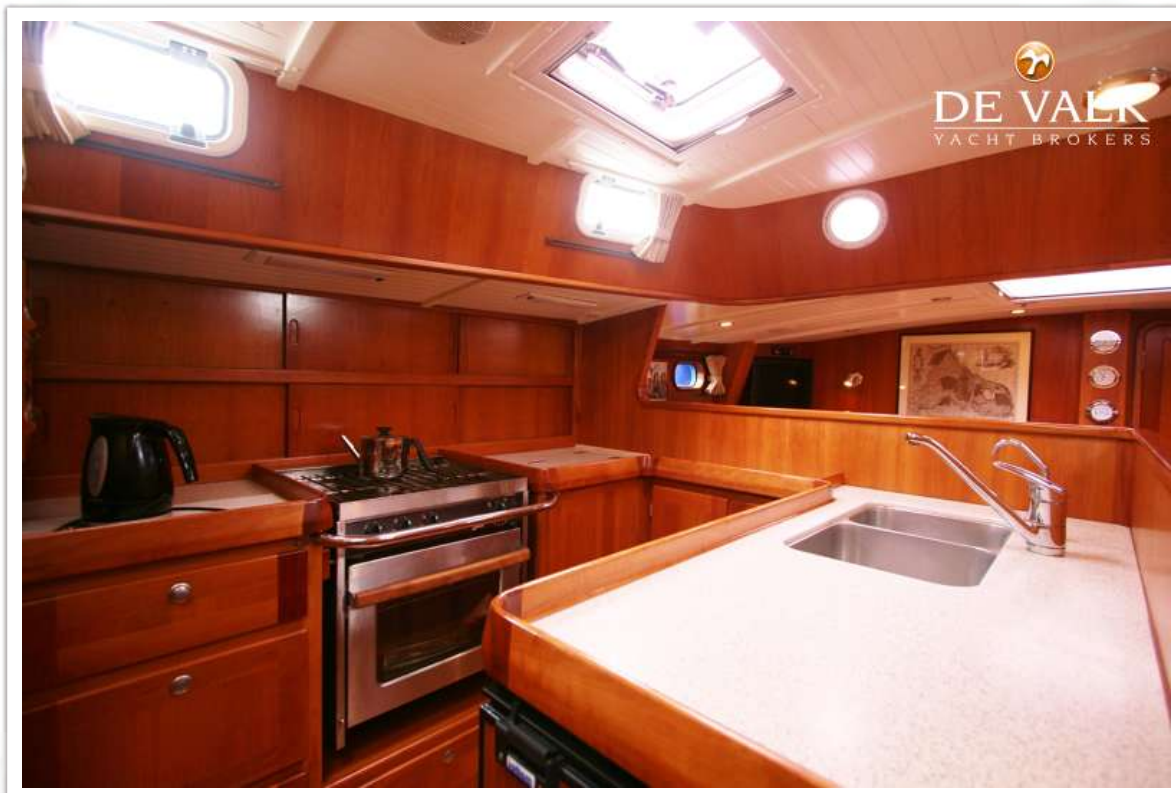
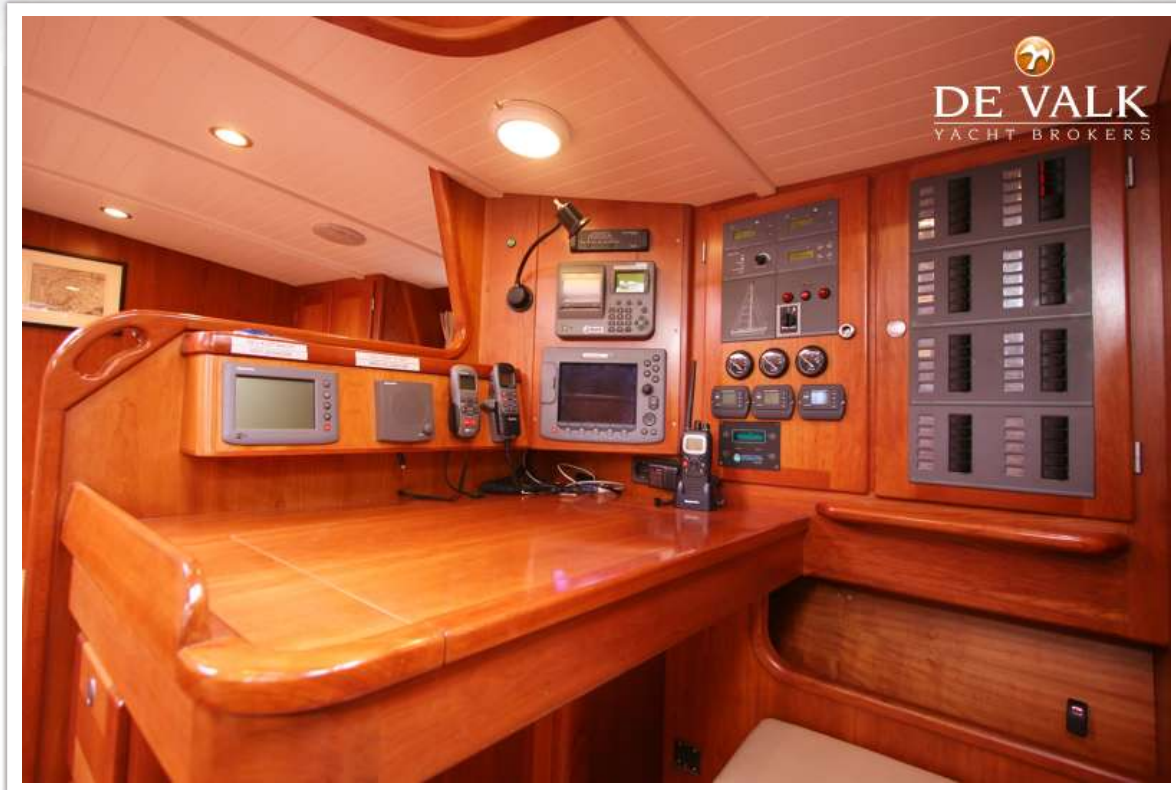


# KOOPMANS 52





# KOOPMANS 52



# KOOPMANS 52



# KOOPMANS 52



