



## JETTEN CUSTOM SHOOTING BRAKE

# JETTEN CUSTOM SHOOTING BRAKE

## KOMMENTARE DES MAKLERS

"Fidelio" build for an experienced owner where the first ideas where to build a twin screw semi planning ocean going yacht with an open transom stern. Jetten and Vripack made this owners which come true. Inspired by a Mercedes Shooting Brake, with a very comfortable atmosphere, easy handling, very low noise levels a true one of kind that is now offered for sale by her first owner. Moored in Sneek in our covered sales marina you are most welcome for an inspection.

*Pieter Bosma*

## TECHNISCHE DATEN

<b>Maße</b>	17.54 x 5.03 x 1.35 (m)	<b>Werft</b>	Jetten Jachtbouw BV
<b>Baujahr</b>	2013	<b>Kabinen</b>	2
<b>Material</b>	Stahl	<b>Kojen</b>	4
<b>Motor(en)</b>	2 x Caterpillar CAT C9 Acert diesel	<b>PS/kW</b>	2 x 575.00 (PS), 423.20 (kW)
<b>Angebotspreis</b>	€ 995.000 (MwSt. Bezahlt)	<b>Liegeplatz</b>	beim Verkaufsbüro

## KONTAKT

<b>Verkaufsbüro</b>	De Valk Sneek	<b>Telefon</b>	+31 (0)515 42 80 30
<b>Adresse</b>	Zwolsmanweg 7 8606 KC Sneek NL	<b>E-Mail</b>	sneek@devalk.nl

## HAFTUNGSAUSSCHLUSS

Diese Angaben erfolgen nach bestem Wissen, können jedoch nicht garantiert werden.



# JETTEN CUSTOM SHOOTING BRAKE

## ALLGEMEIN

<b>Modell</b>	JETTEN CUSTOM SHOOTING BRAKE
<b>Typ</b>	Motoryacht
<b>Rumpflänge (m)</b>	17,54
<b>Breite (m)</b>	5,03
<b>Tiefgang (m)</b>	1,35
<b>Durchfahrtshöhe (m)</b>	3,60
<b>Stehhöhe (m)</b>	2,05
<b>Baujahr</b>	2013
<b>Werft</b>	Jetten Jachtbouw BV
<b>Land</b>	Niederlande
<b>Entwerfer</b>	Vripack
<b>Gewicht (t)</b>	45
<b>CE Norm</b>	A
<b>Rumpfmateriäl</b>	Stahl
<b>Rumpffarbe</b>	Silbergrau
<b>Haut-dicke Rumpf (mm)</b>	5 mm keel 8 mm
<b>Rumpfform</b>	Fast Displacement Hull
<b>Art Kiel</b>	Langkieler
<b>Material Aufbauten</b>	Stahl Roof in Aluminium
<b>Haut-dicke Aufbauten (mm)</b>	4 mm
<b>Haut-dicke Deck (mm)</b>	4 mm
<b>Stossliste</b>	Edelstahl
<b>Deckmaterial</b>	Stahl
<b>Deck Finish</b>	Kork
<b>Deck Finish Aufbauten</b>	gemalt
<b>Pflicht Bedeckung</b>	Teak
<b>Antifouling (Jahr)</b>	2024
<b>Dorado Belufter</b>	ja
<b>Fenster Einfassung</b>	Glued Windows
<b>Fenster Material</b>	Doppelverglasung



# JETTEN CUSTOM SHOOTING BRAKE

Decksluke	Gebo
Bullauge	Aluminium
Isolation	Schaum
Mast legbar	hydraulik
Treibstofftank (Liter)	5290 Ltr
Füllstandsanzeige (Treibstofftank)	ja
Treibstoff Tagestank (Liter)	ja
Trinkwassertank (Liter)	1760 Ltr
Füllstandsanzeige (Trinkwasser)	ja
Fäkaelien Tank (Liter)	721 ltr
Füllstandsanzeige (Fäkaelientank)	ja
Fäkaelien Tankablauf	Deck Verbindung + Pumpe
Radsteuerung	hydraulik
Innerhalb Steuerung	ja
Aussen Steuerung	ja
Weitere Info Rumpf	ja
Weitere Info	ja
Weitere Info	ja

## UNTERKUNFT

Kabinen	2
Kojen	4
Innen	Mahagoni
Fussboden	Vinyl
Achterdeck	ja
Ruderhaus	ja
Decksalon	ja
Standhöhe Salon (m)	2.05 m.
Heizung	wasserheizung Kabola KB45
Klima Anlage	Klima mit Ruckzyklus Climma CWS 201 in pilothouse, salon, and owners cabin



Schiebetür zum Achterdeck	ja
Kombüse	ja
Arbeitsfläche	Granit
Spülbecken	Edelstahl Double
Herd	Induktion Neff 4 zone
Dunstabsauge	Berbel
Mikrowelle/Backofen Kombi	Siemens
Kuhlschrank	Siemens
Gefrier Truhe	Miele Fridge Freezer combi
Warmwasser System	über Heizung + Cooker
Wasserdruck System	elektrisch
Geschirrspülmaschine	Siemens
Kochend-Wasserhahn	ja
Eignerkabine	Französisch Bett
Länge Bett (m)	2.10 x 1.40 m
Kleiderschrank	hängend/Schublad/Regale
Badezimmer	en suite
Toilet	en suite
Toilette System	elektrisch
Handwaschbecken	im Badezimmer
Dusche	en suite
Badewanne	en suite
Gästekabine 1	Stockbett
Länge Bett (m)	2.00 x 0.80 m
Kleiderschrank	Regale
Badezimmer	getrennt
Toilette	getrennt
Toilette System	elektrisch
Handwaschbecken	im Badezimmer
Dusche	getrennt
Waschmaschine	Miele W5964
Trockner	Miele T8968



Tender garage ja

## MASCHINEN

Motoranzahl	2
Marke	Caterpillar
Typ	CAT C9 Acert
PS	575
kW	423.20
Kraftstoffart	Diesel
Installiert im Jahr	2013
Höchstgeschwindigkeit (Kn)	14
Marschgeschwindigkeit (Kn)	9.00
Reichweite (nm)	5000
Motorstunden	1441
Kühlungssystem Motor	indirekte Wärmetauscher
Antrieb	Schraubenwelle
Welle Dichtung	Amartech Axiseal
Motor bedienung	elektrisch ZF
Gewende getriebe	hydraulic ZF
Bugschraube	hydraulik
Heckschraube	hydraulik
Exhaust	wassergekühlt
Wellen Drucklager	ja
Propeller Typ	fest
Material Propellerwelle	Edelstahl Duplex 4462 60 mm
Propellerwelle schmierung	Wasser
Elektrische Bilgenpumpe	ja
Bilge Alarm	ja
Elektrische Anlage	24-240V
Generator	Mastervolt Whisper 8 Ultra
Batterien	ja



# JETTEN CUSTOM SHOOTING BRAKE

<b>Starterbatterie</b>	2x 260 Ah Zenith
<b>Versorgungsbatterie</b>	12x - 2V Mastervolt total 1000 Ah
<b>Generatorbatterie</b>	1x 100 Ah Red Top
<b>Batterie Monitor</b>	Victron
<b>Batterie Ladegerat</b>	Victron Blue Power 12-15
<b>Batterie Ladegerat/Umwandler</b>	Victron Multiplus 24/3000/70 2x Victron Quatro 24/5000/120
<b>Solar panele</b>	ja
<b>Dioden-Batterie-Koppler</b>	ja
<b>Landstrom</b>	mit Kabel
<b>Trenn transformator</b>	Victron
<b>Wasserbereiter</b>	Offshore Marine SOB 160
<b>Stabilisatoren</b>	Finne Naiad Multisea II Hydraulic
<b>Trimklappen</b>	ja
<b>Weitere Info</b>	Halyard Exhaust alarm
<b>Weitere Info</b>	ja
<b>Weitere Info</b>	ja

## NAVIGATION

<b>Kompass</b>	Cassens & Plath
<b>Elektrisches Kompass</b>	Simrad RC 42-1 Rate Compass
<b>Multi Control Display</b>	3x Simrad IS40 displays
<b>Tiefenanziege</b>	ja
<b>Logge</b>	ja
<b>UKW</b>	Simrad RS 87 DSC
<b>Autopilot</b>	Simrad AP80 + joystick FU80
<b>Ruderwinkel Anzeige</b>	ja
<b>Radar</b>	Simrad RI-10
<b>Radar/GPS/Plotter</b>	Simrad
<b>AIS Transceiver</b>	Simrad N AIS 500
<b>Radio Empfänger</b>	GMDSS marine Radio FMD55P
<b>Kamera</b>	4x



# JETTEN CUSTOM SHOOTING BRAKE

Navigation Beleuchtung	LED
Suchscheinwerfer	ITT with remote control

## AUSRÜSTUNG

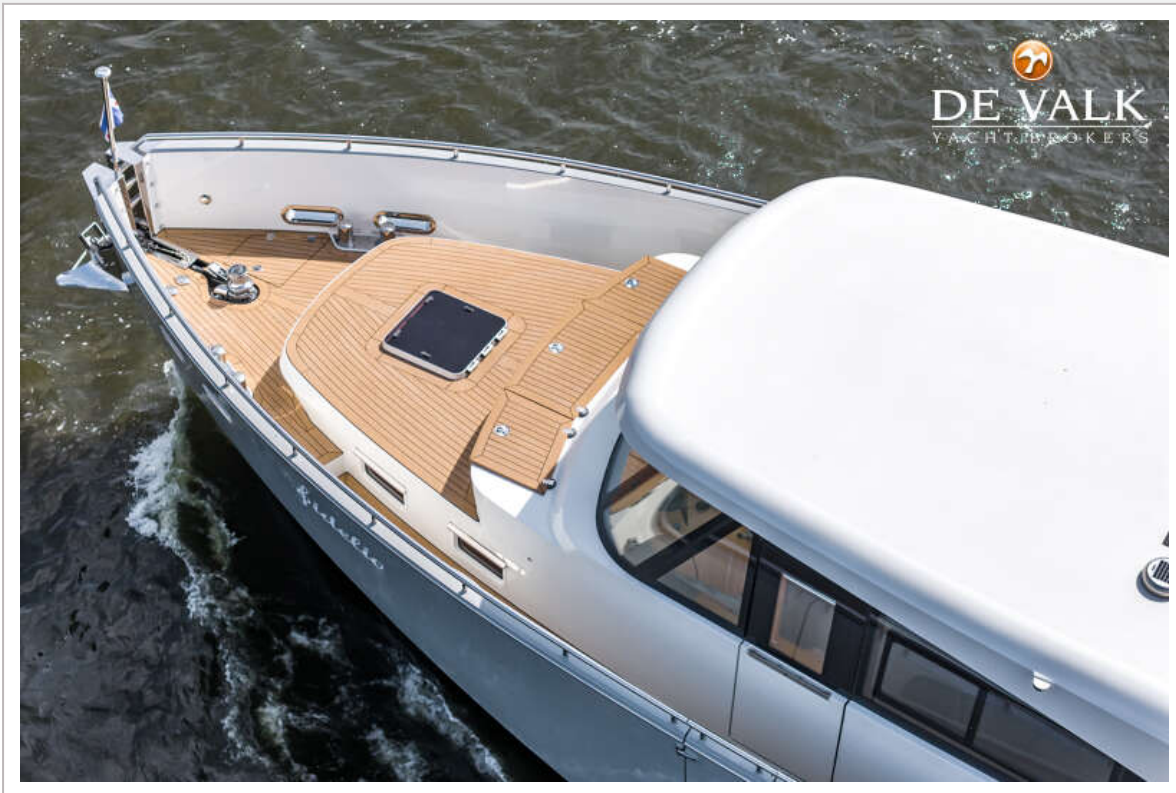
Kuchenbude	ja
Cockpit Polster	ja
Cockpit Tisch	ja
Cockpit Sessel	ja
Badeplattform	ja
Gangway	Berenzoni
Heckdusche	ja
Anker	CQR Pflugschar
Ankerkette	ja
Ankerwinde	Maxwell 3500
Gangspill	2x Maxwell
Deckwasche	ja
See Reling	Edelstahl
Seiten-Einstieg Seereling	ja
Rettungsinsel	Safeguard
Rettungsinsel (Pers)	6
Letzte Wartung Rettungsinsel	11-2024
Scheibenwischer	3x
Horn	ja
Fenderkissen	ja
Festmacher	ja
Lautsprecher im Salon	ja
Lautsprecher im Kabin	ja
Uhr - Barometer	Wempe
Automatische Löschesystem	Seafire with control at the steering position



# JETTEN CUSTOM SHOOTING BRAKE



# JETTEN CUSTOM SHOOTING BRAKE



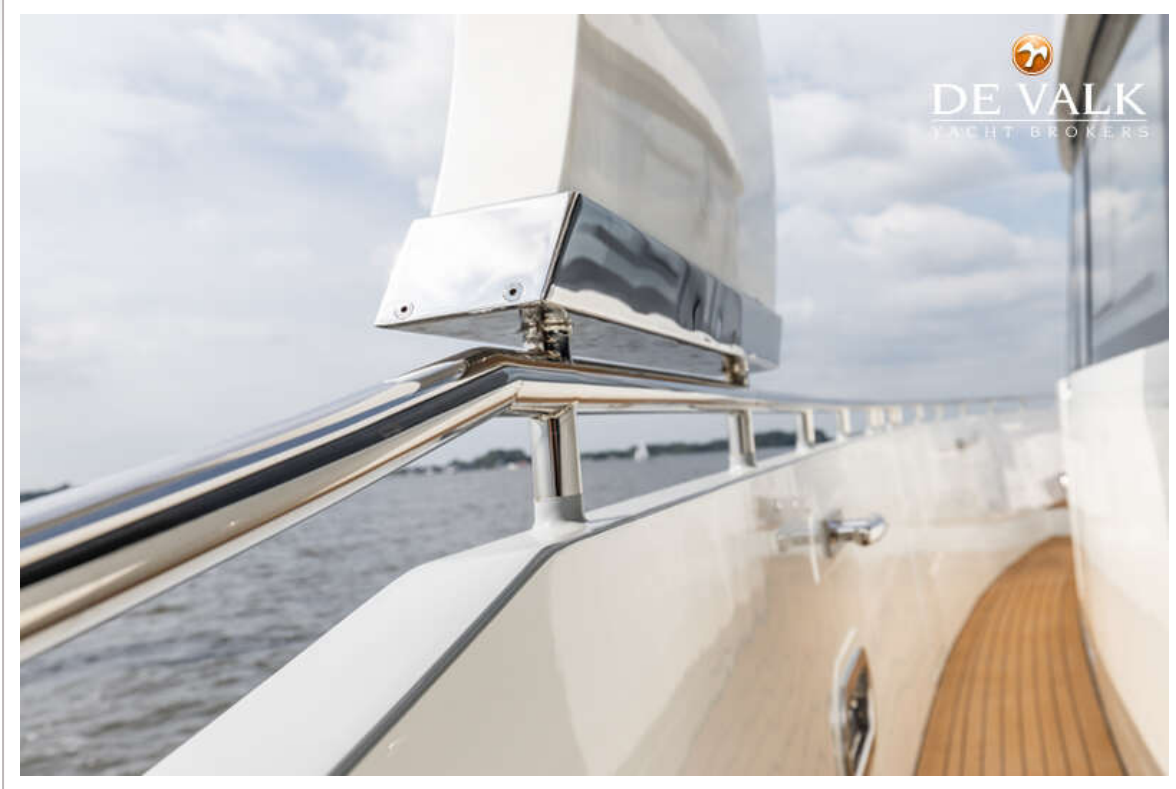
# JETTEN CUSTOM SHOOTING BRAKE



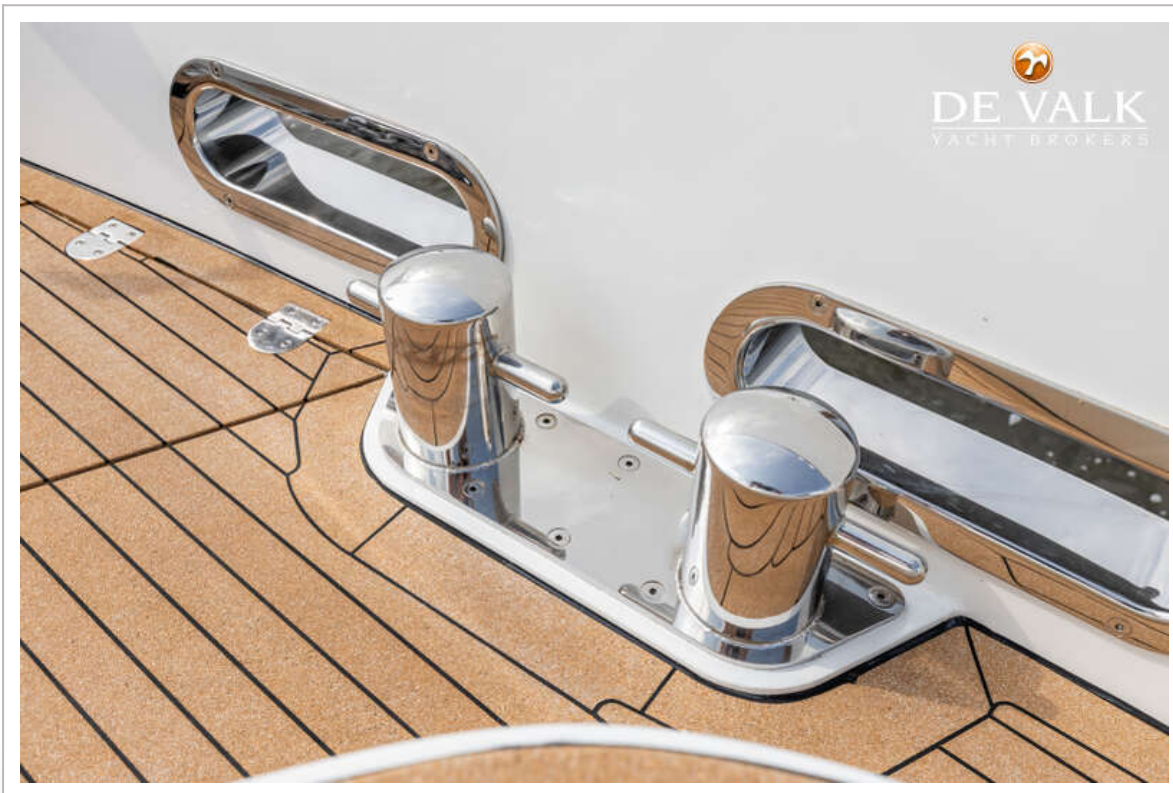
# JETTEN CUSTOM SHOOTING BRAKE



# JETTEN CUSTOM SHOOTING BRAKE



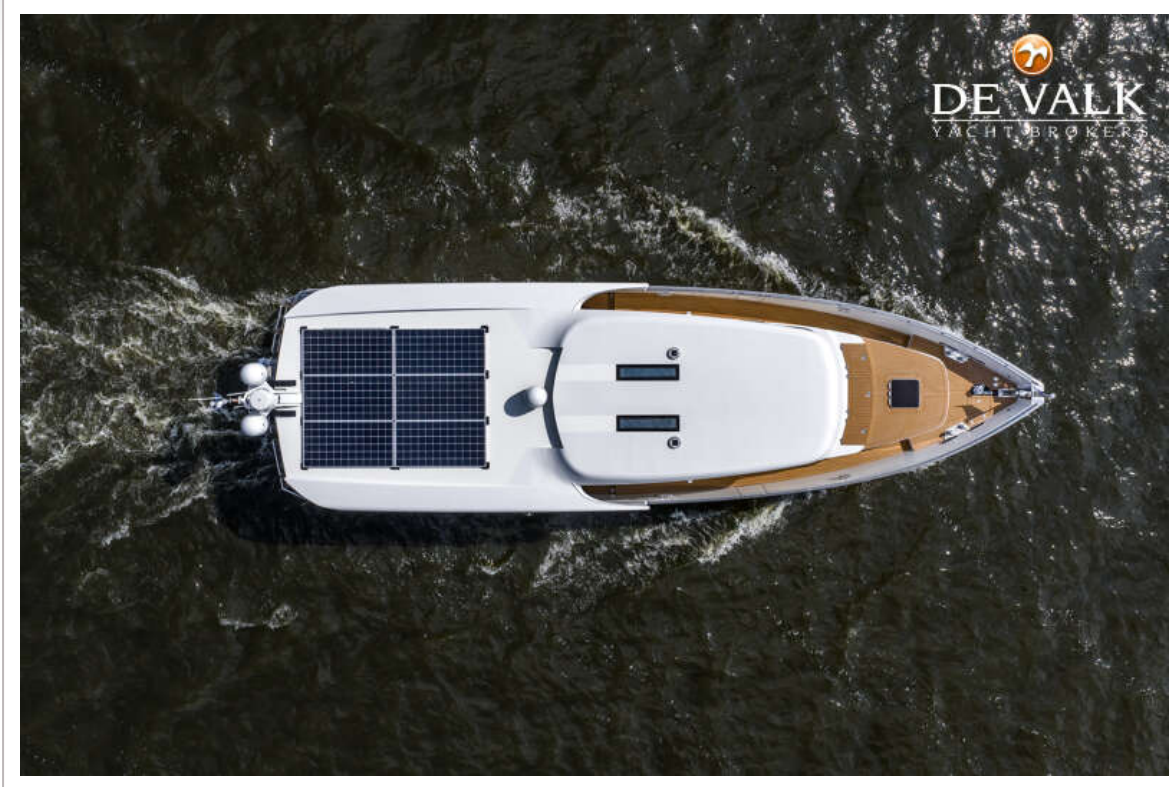
# JETTEN CUSTOM SHOOTING BRAKE



# JETTEN CUSTOM SHOOTING BRAKE



# JETTEN CUSTOM SHOOTING BRAKE



# JETTEN CUSTOM SHOOTING BRAKE



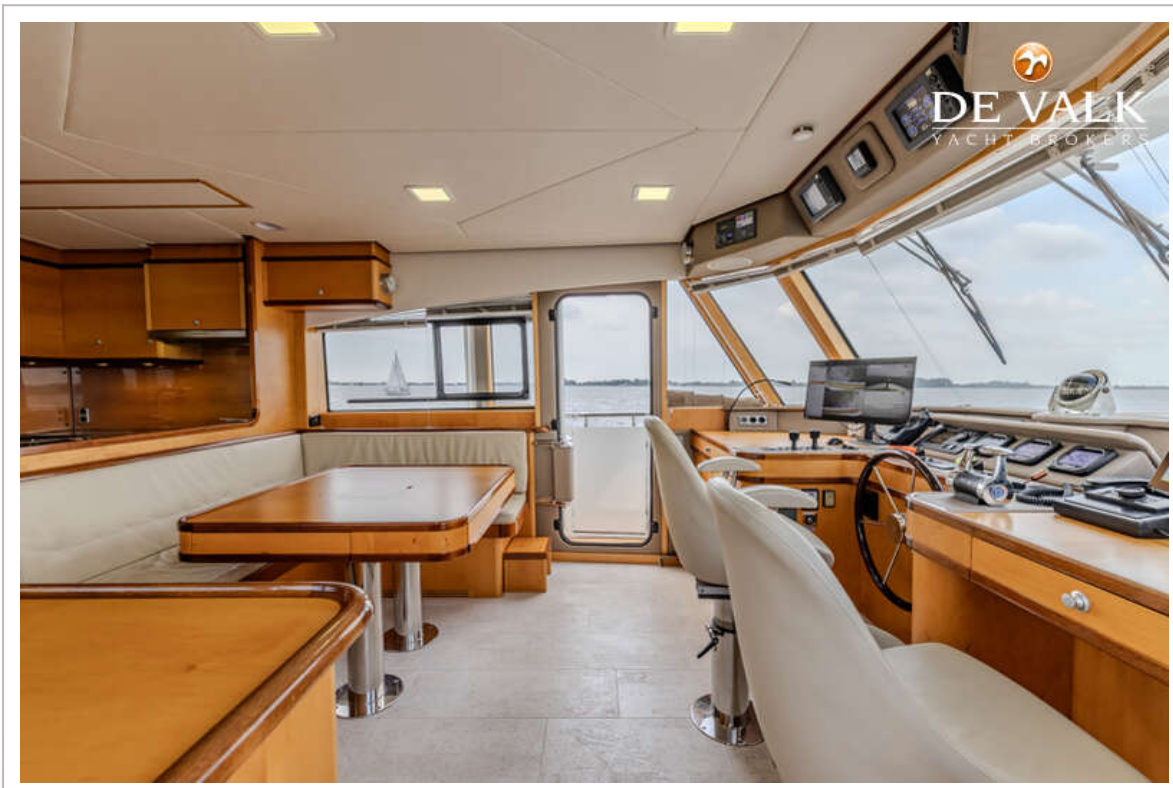
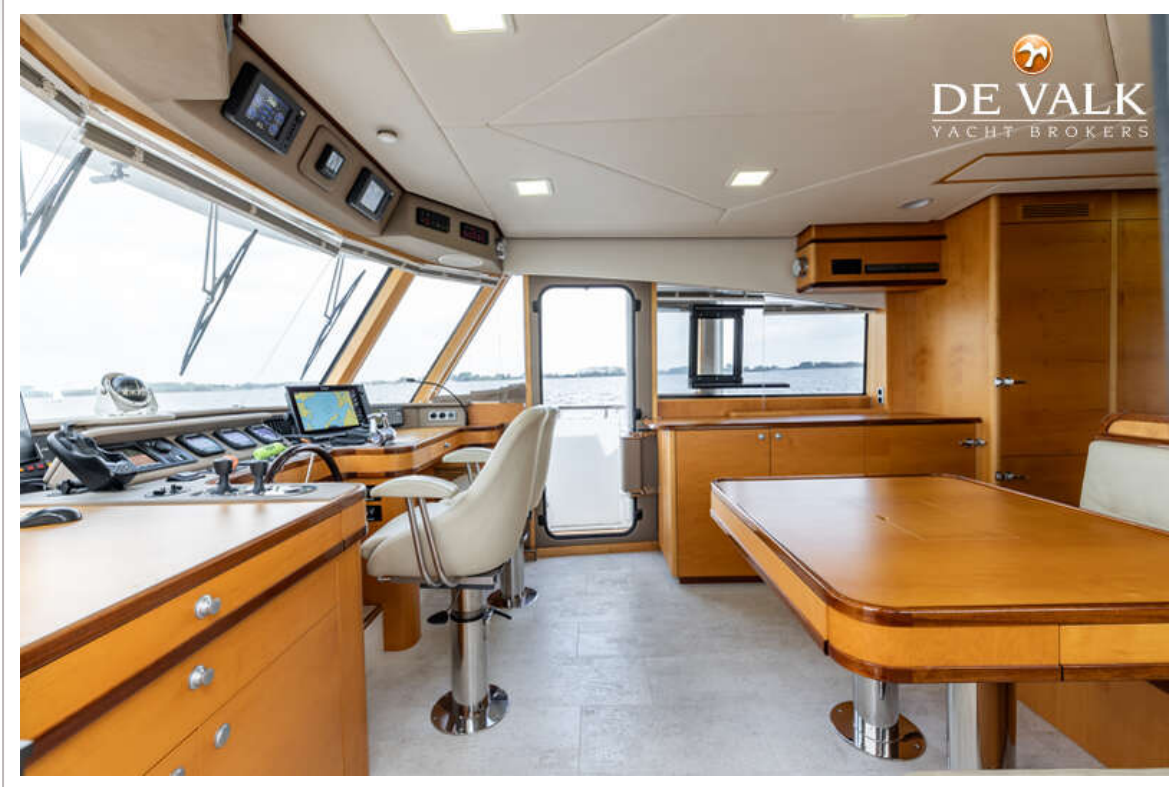
# JETTEN CUSTOM SHOOTING BRAKE



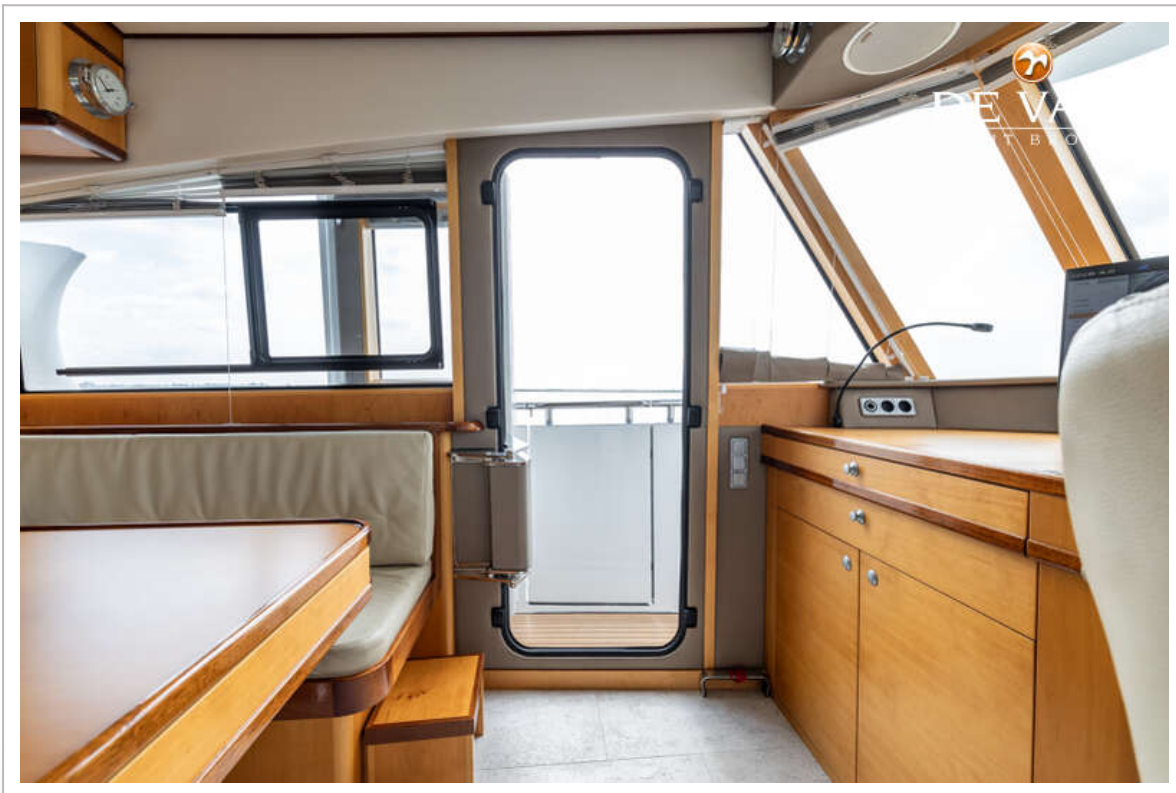
# JETTEN CUSTOM SHOOTING BRAKE



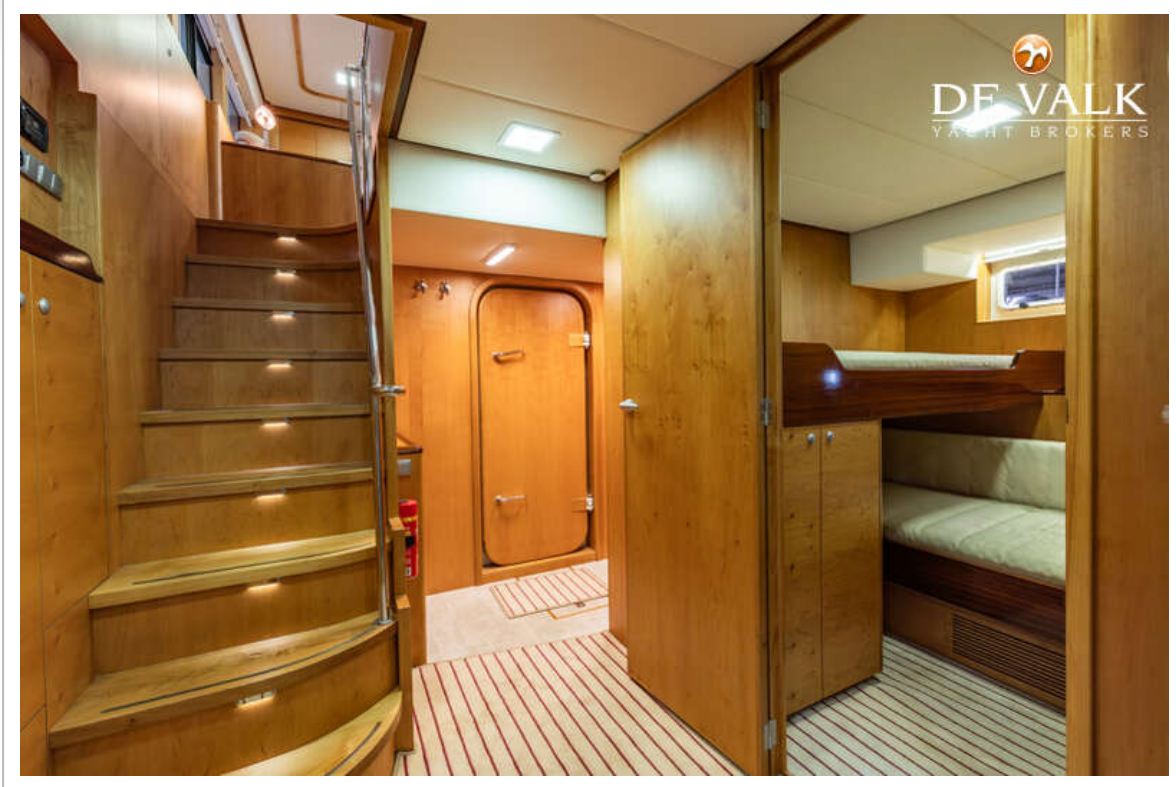
# JETTEN CUSTOM SHOOTING BRAKE



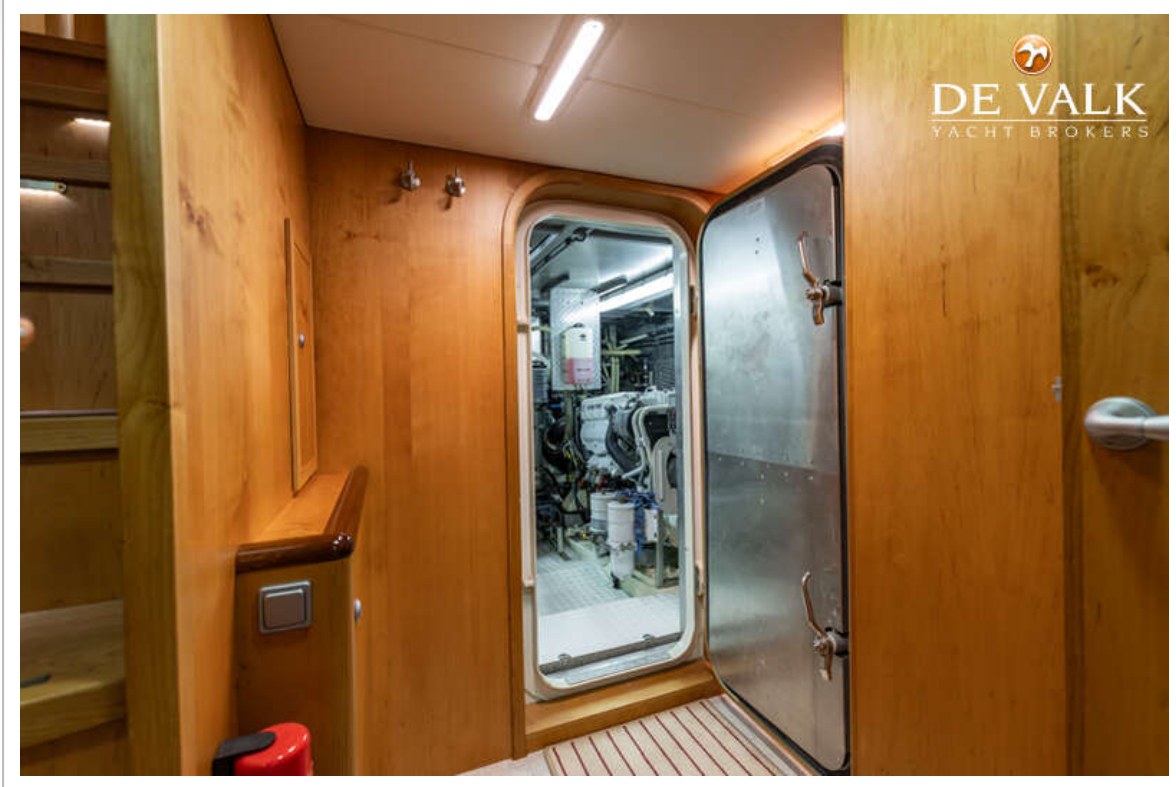
# JETTEN CUSTOM SHOOTING BRAKE



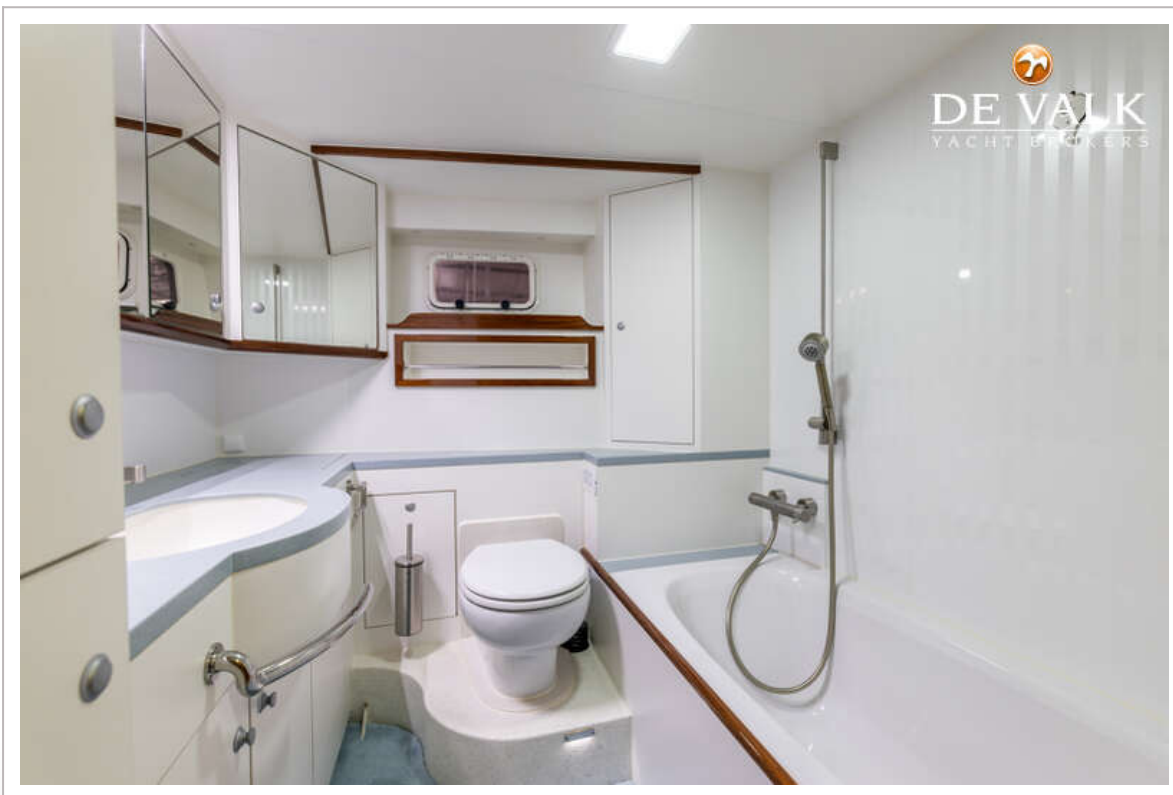
# JETTEN CUSTOM SHOOTING BRAKE



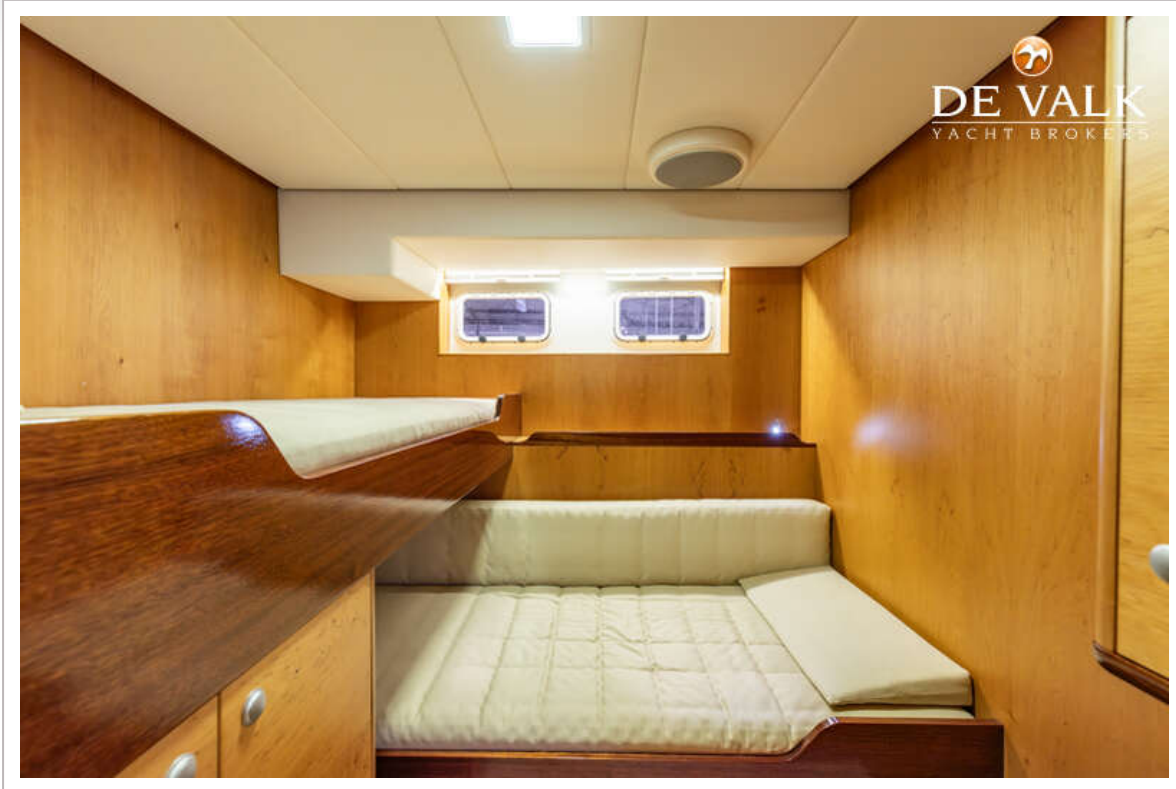
# JETTEN CUSTOM SHOOTING BRAKE



# JETTEN CUSTOM SHOOTING BRAKE



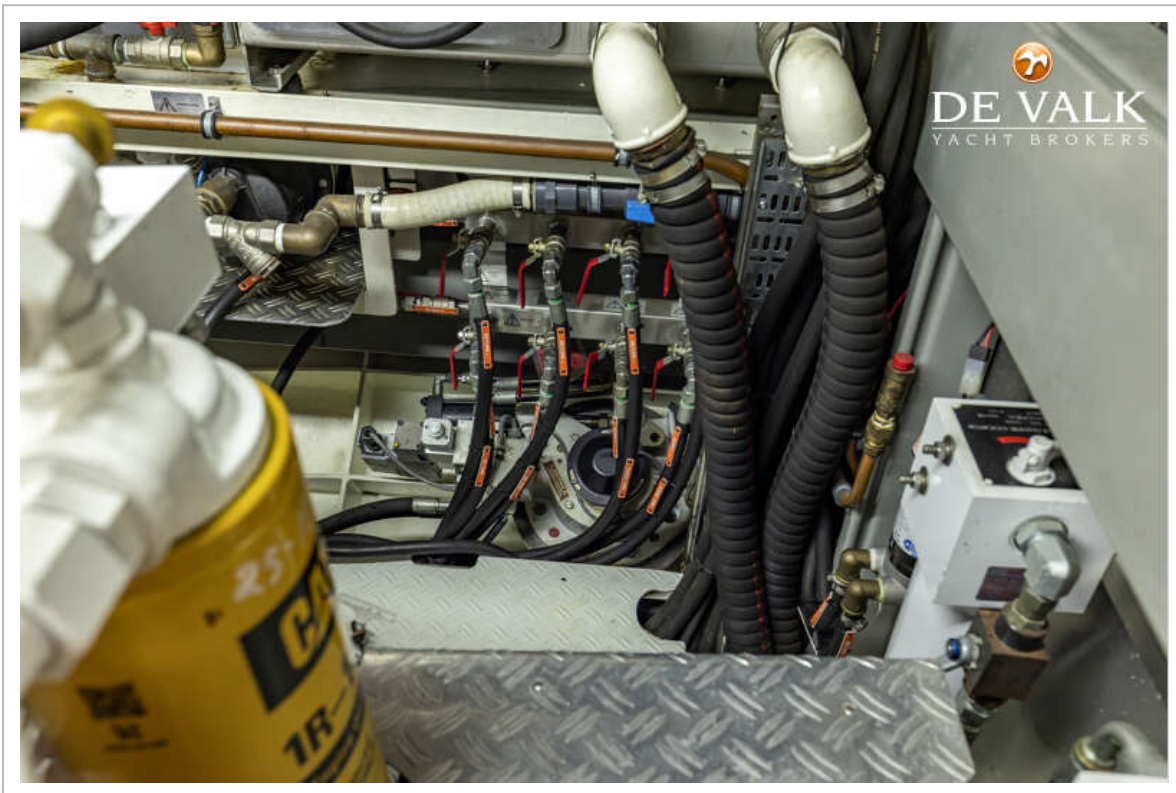
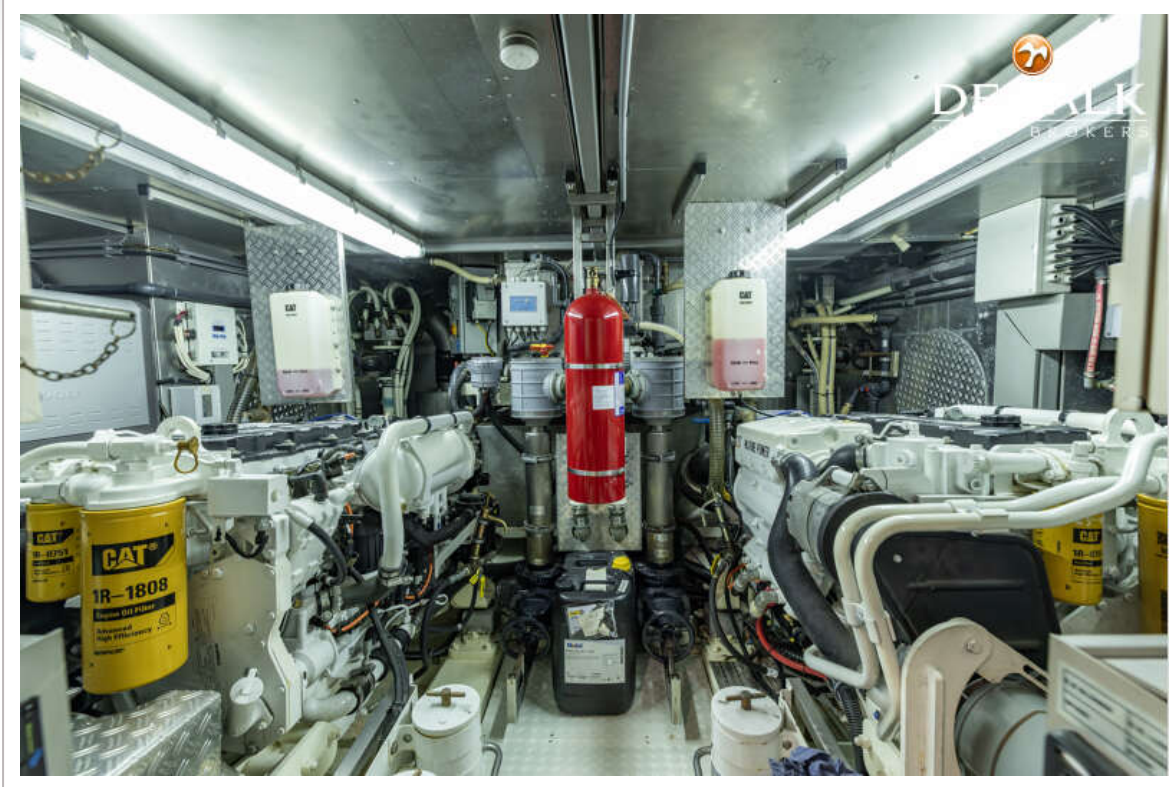
# JETTEN CUSTOM SHOOTING BRAKE



# JETTEN CUSTOM SHOOTING BRAKE



# JETTEN CUSTOM SHOOTING BRAKE



# JETTEN CUSTOM SHOOTING BRAKE

