



DE VALK
YACHT BROKERS



GLOBE TRAWLER 40



DE VALK
YACHT BROKERS

KOMMENTARE DES MAKLERS

GRP trawler with single engine and low maintenance configuration both inside and outside. Her integrated galley in the saloon makes her ideal for a couple to stay on board for an extended time.

Arjen Hoeksma

TECHNISCHE DATEN

Maße	12.50 x 3.88 x 1.40 (m)	Werft	
Baujahr	2007	Kabinen	2
Material	GFK	Kojen	6
Motor(en)	1 x Cummins 4BT3.9-M diesel	PS/kW	155.00 (PS), 113.93 (kW)
Verkaufspreis	verkauft (MwSt.)	Liegeplatz	beim Verkaufsbüro

KONTAKT

Verkaufsbüro	De Valk Loosdrecht	Telefon	+31 35 582 90 30
Adresse	't Breukeleveense Meentje 6 1231 LM Loosdrecht / Wijdmeren The Netherlands	E-Mail	loosdrecht@devalk.nl

HAFTUNGSAUSSCHLUSS

Diese Angaben erfolgen nach bestem Wissen, können jedoch nicht garantiert werden.



GLOBE TRAWLER 40

ALLGEMEIN

Modell	GLOBE TRAWLER 40
Typ	Motoryacht
Rumpflänge (m)	12,50
Breite (m)	3,88
Tiefgang (m)	1,40
Durchfahrtshöhe (m)	4,15
Stehhöhe (m)	2,00
Baujahr	2007
Land	China
Gewicht (t)	14,5
CE Norm	B
Rumpfmateral	GFK
Rumpffarbe	Weiß Beige/
Rumpfform	Deep-V
Material Aufbauten	GFK
Stossliste	ja
Deckmaterial	GFK
Deck Finish	Antirutsch Belag
Pflicht Bedeckung	Antirutsch Belag
Dorado Belufter	ja
Fenster Einfassung	Aluminium
Fenster Material	Standard Glas
Decks Luke	ja
Flybridge	ja
Flybridge Persenning	ja
Mast legbar	handbetrieb
Treibstofftank (Liter)	Stahl 1000 ltr
Füllstandsanzeige (Treibstofftank)	ja
Trinkwassertank (Liter)	Edelstahl 700 ltr
Grauwassertank (Liter)	Kunststoff 200 ltr



Radsteuerung	ja
Radsteuerung auf Flybridge	ja
Weitere Info	gebaut in 2006/2007, 2010 in Verwendung (einschließlich Ausrüstung)

UNTERKUNFT

Kabinen	2
Kojen	6
Innen	Teak
Fussboden	Teak
Offenen Cockpit	ja
Salon	ja
Heizung	Zentralheizung Maritime Booster
Dinette	ja
Schiebetür zum Cockpit	ja
Kombüse	ja
Arbeitsfläche	ja
Spülbecken	Edelstahl
Herd	Gas 3-burner
Ofen	Smev
Kuhlschrank	ja
Warmwasser System	ja
Wasserdruck System	elektrisch
Eignerkabine	Französisch Bett
Länge Bett (m)	2,0
Kleiderschrank	hängend und Schubladen
Badezimmer	gemeinsam
Toilet	gemeinsam
Toilette System	elektrisch
Handwaschbecken	im Badezimmer
Dusche	gemeinsam



Gästekabine 1	Stockbett
Länge Bett (m)	2,0
Kleiderschrank	hängend und Schubladen

MASCHINEN

Motoranzahl	1
Marke	Cummins
Typ	4BT3.9-M
PS	155,00
kW	113,93
Kraftstoffart	Diesel
Installiert im Jahr	2007
Höchstgeschwindigkeit (Kn)	10
Marschgeschwindigkeit (Kn)	8,5
Verbrauch (l/h)	6
Motorstunden	511 (10-6-2015)
Antrieb	Schraubenwelle
Motor bedienung	Seilzug Kabel
Bugschraube	elektrisch Side power
Heckschraube	elektrisch
Exhaust	wassergekühlt
Propeller Typ	fest
Propellerblätter	4
Material Propellerwelle	Stahl
Propellerwelle schmierung	Wasser
Hand Bilgenpumpe	ja
Elektrische Bilgenpumpe	ja
Batterien	4
Starterbatterie	ja
Batterie Ladegerat	Victron
Umwandler	Master Volt Maschine 12/2000



Landstrom

mit Kabel

NAVIGATION

Tiefenanziege

Raymarine ST60+ tridata

Logge

Raymarine ST60+ tridata

Windlupe anzeige

Raymarine ST60+

UKW

Raymarine 240E

Autopilot

Raymarine ST6002

Radar/GPS/Plotter

Raymarine E90W

Suchscheinwerfer

ja

Weitere Info

alle Navigationsgeräte im Jahr 2010 eingebaut

AUSRÜSTUNG

Badeplattform

ja

Anker

ja

Ankerkette

ja

Ankerwinde

elektrisch Quick

See Reling

ja

Scheibenwischer

3x

Horn

elektrisch

Fenderkissen

ja

Festmacher

ja

TV

Flat screen

Uhr - Barometer

ja



GLOBE TRAWLER 40



GLOBE TRAWLER 40



GLOBE TRAWLER 40



GLOBE TRAWLER 40



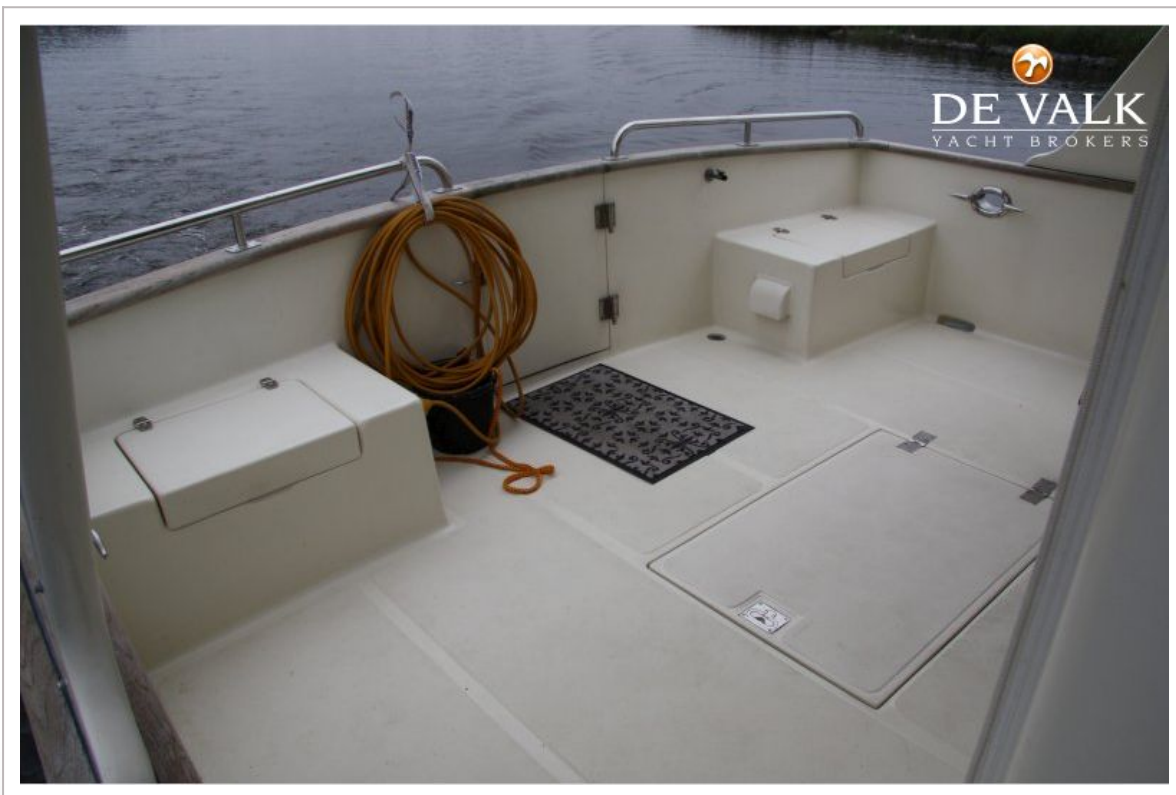
GLOBE TRAWLER 40



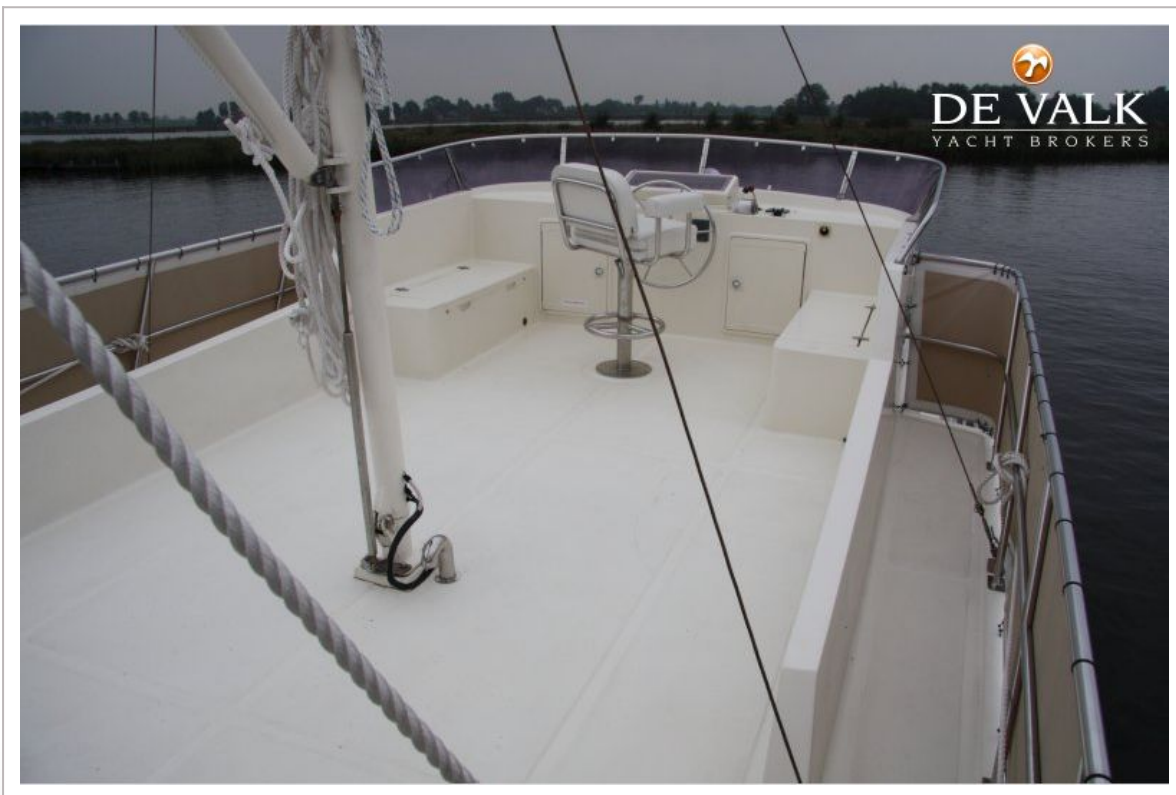
GLOBE TRAWLER 40



GLOBE TRAWLER 40



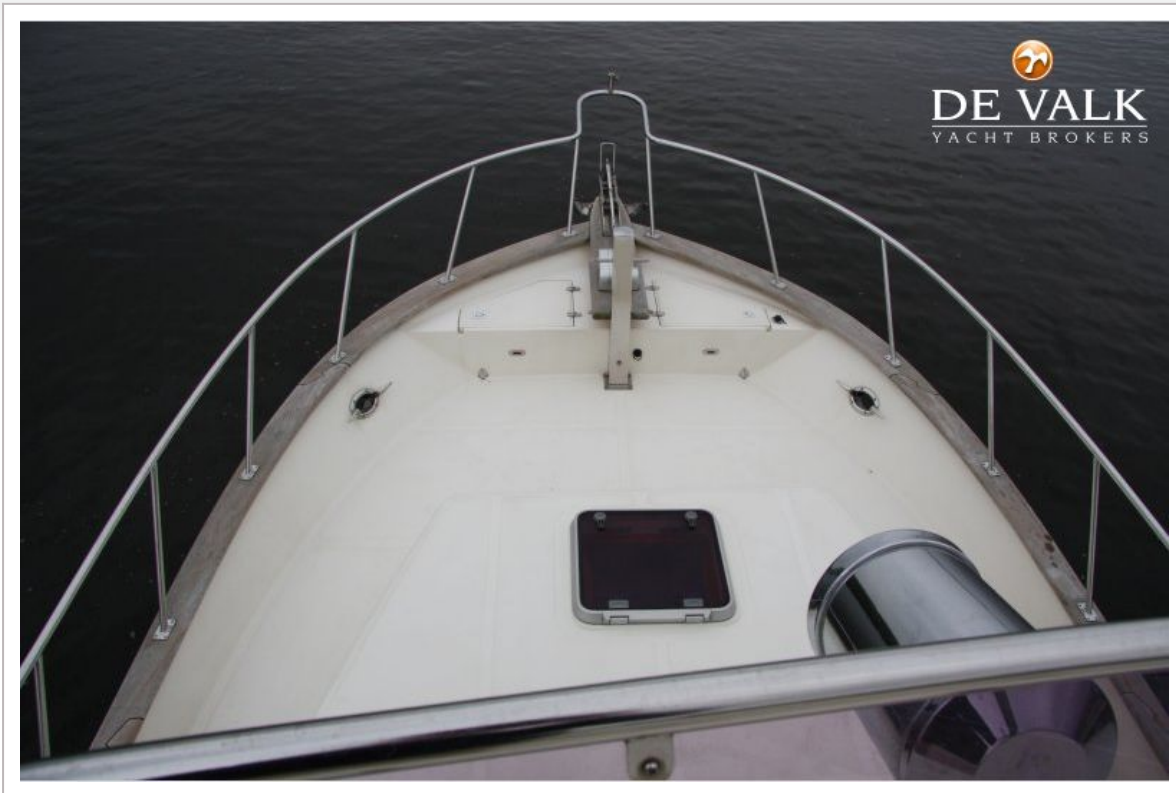
GLOBE TRAWLER 40



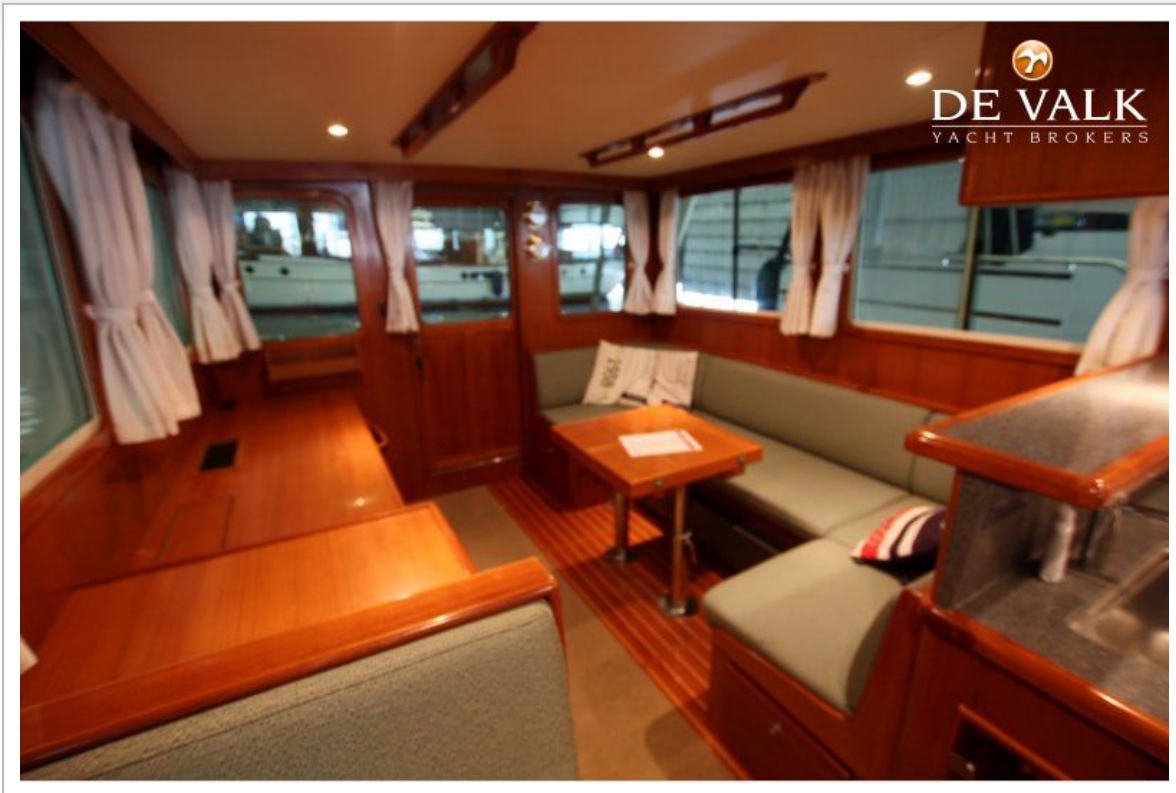
GLOBE TRAWLER 40



GLOBE TRAWLER 40



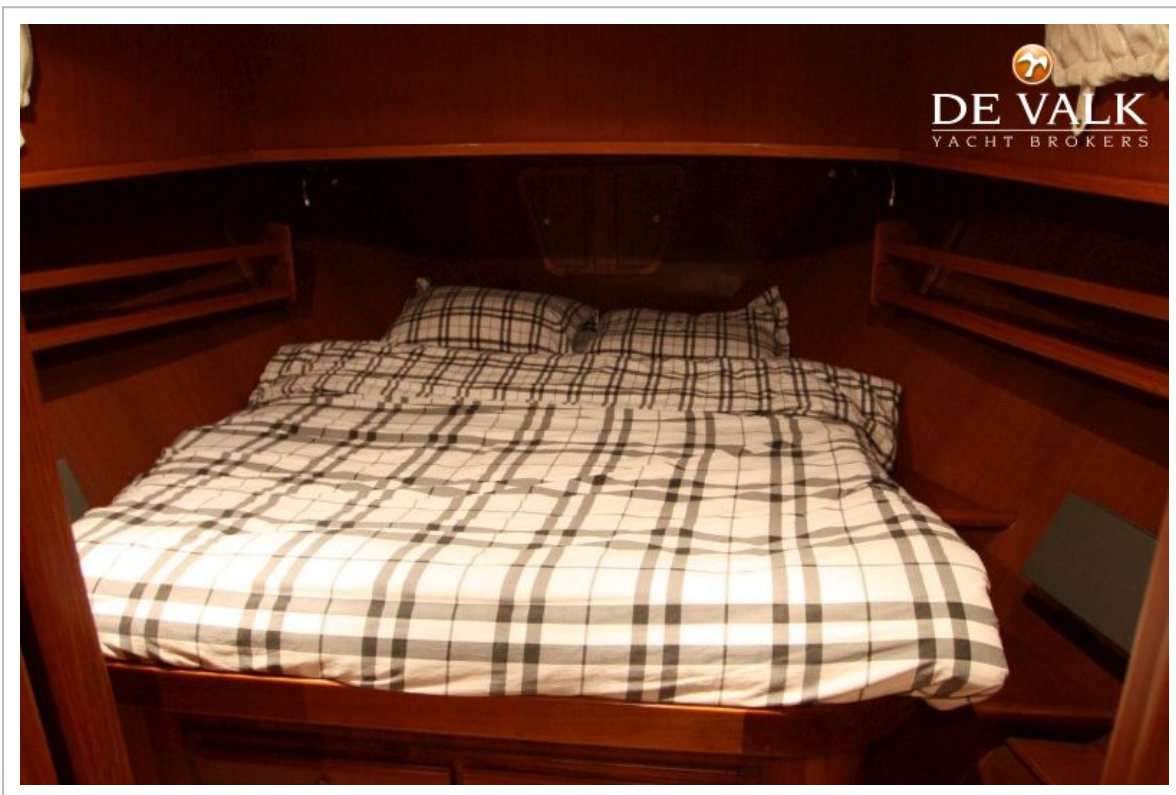
GLOBE TRAWLER 40



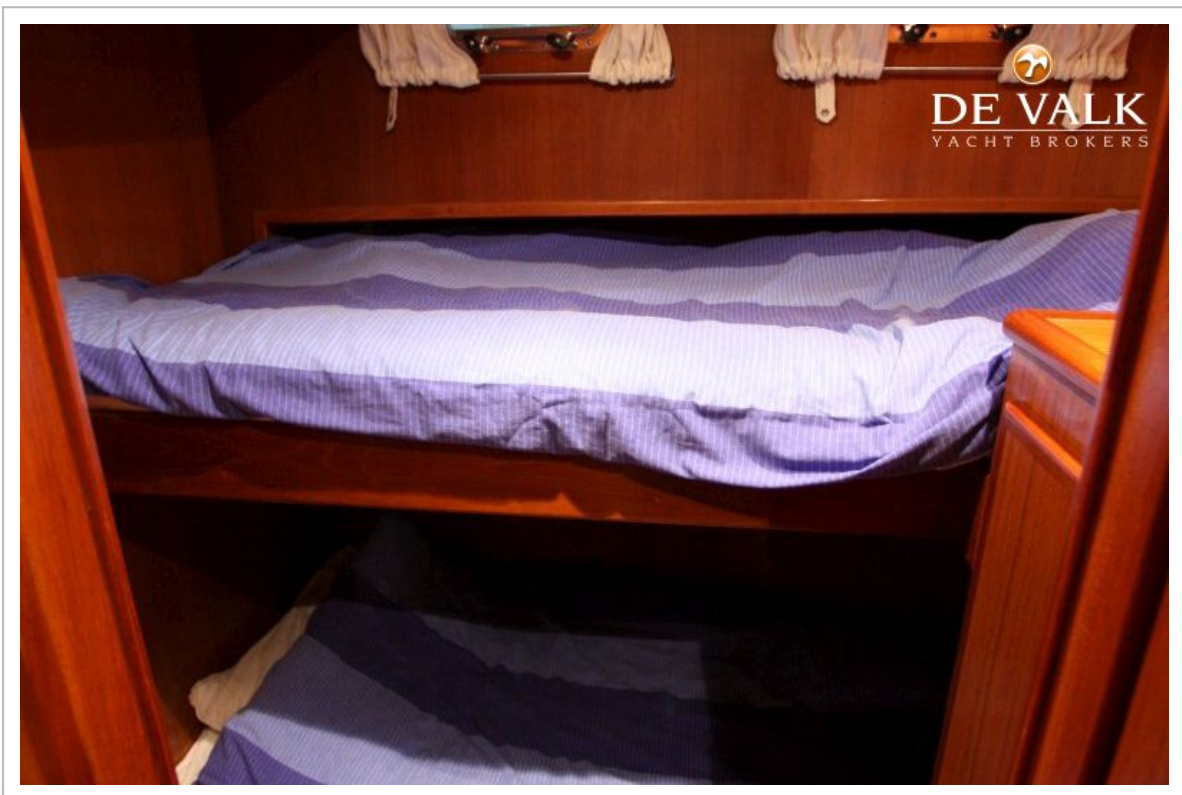
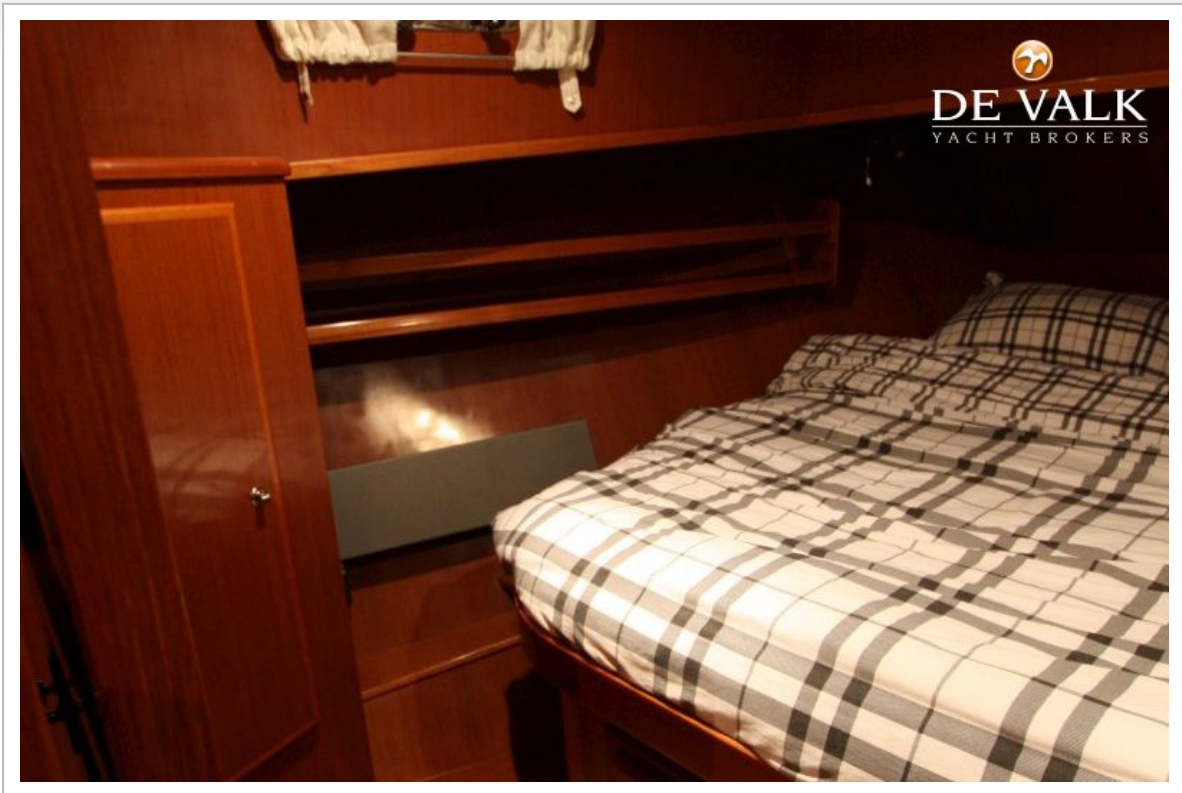
GLOBE TRAWLER 40



GLOBE TRAWLER 40



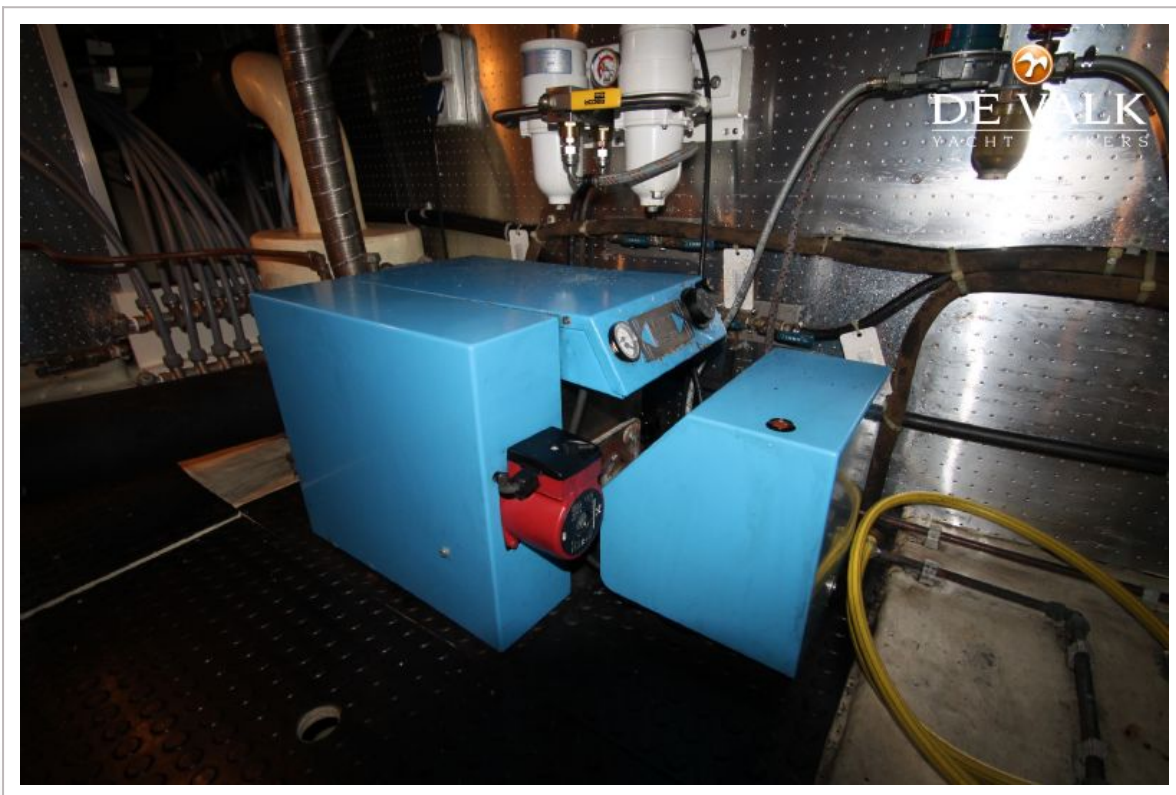
GLOBE TRAWLER 40



GLOBE TRAWLER 40



GLOBE TRAWLER 40



GLOBE TRAWLER 40

