



NOBLESSE 38

## KOMMENTARE DES MAKLERS

The Noblesse 38 XL "Linda" is a real family yacht or very suitable to stay on board with friends. There are two cabins situated with French berth and both cabins have their own bathroom. Furthermore is the yacht equipped with hot air heating, Vetus Deutz diesel engine, hydraulic bow and stern thruster etc.

*Arne Doodeman*

## TECHNISCHE DATEN

<b>Maße</b>	11.70 x 3.90 x 1.12 (m)	<b>Werft</b>	Noblesse Yachts
<b>Baujahr</b>	2003	<b>Kabinen</b>	2
<b>Material</b>	Stahl	<b>Kojen</b>	4
<b>Motor(en)</b>	1 x Vetus Deutz DT43452A diesel	<b>PS/kW</b>	106.00 (PS), 77.91 (kW)
<b>Angebotspreis</b>	verkauft (MwSt. )	<b>Liegeplatz</b>	elsewhere / nicht im Verkaufsbüro

## KONTAKT

<b>Verkaufsbüro</b>	De Valk Sneek	<b>Telefon</b>	+31 (0)515 42 80 30
<b>Adresse</b>	Zwolsmanweg 7 8606 KC Sneek NL	<b>E-Mail</b>	sneek@devalk.nl

## HAFTUNGSAUSSCHLUSS

Diese Angaben erfolgen nach bestem Wissen, können jedoch nicht garantiert werden.



## ALLGEMEIN

<b>Modell</b>	NOBLESSE 38
<b>Typ</b>	Motoryacht
<b>Rumpflänge (m)</b>	11,70
<b>Breite (m)</b>	3,90
<b>Tiefgang (m)</b>	1,12
<b>Baujahr</b>	2003
<b>Werft</b>	Noblesse Yachts
<b>Land</b>	Niederlande
<b>Entwerfer</b>	M. Bekebrede
<b>CE Norm</b>	C
<b>Rumpfmateri al</b>	Stahl
<b>Rumpffarbe</b>	Grau Pegasus
<b>Rumpfform</b>	Knikspant
<b>Material Aufbauten</b>	Stahl
<b>Deckmaterial</b>	Stahl
<b>Deck Finish</b>	Antislip Farbe
<b>Fenster Einfassung</b>	Aluminium
<b>Fenster Material</b>	Standard Glas
<b>Radar Träger</b>	klappbar
<b>Radsteuerung</b>	hydraulik

## UNTERKUNFT

<b>Kabinen</b>	2
<b>Kojen</b>	4
<b>Fussboden</b>	Teppich
<b>Achterdeck</b>	ja
<b>Salon</b>	ja
<b>Heizung</b>	Diesel Heißluft Eberspacher
<b>Kombüse</b>	ja
<b>Arbeitsfläche</b>	ja



Spülbecken	Edelstahl
Herd	Gas 3-burner
Mikrowelle	Sharp
Kuhlschrank	mit Tiefkühlfach
Warmwasser System	220V + Motor
Wasserdruck System	ja
Eignerkabine	Französisch Bett
Kleiderschrank	ja
Badezimmer	en suite
Toilet	en suite
Toilette System	elektrisch
Handwaschbecken	ja
Dusche	en suite
Gästekabine 1	Französisch Bett
Kleiderschrank	ja
Badezimmer	en suite
Toilette	en suite
Toilette System	handbetrieb
Handwaschbecken	ja
Dusche	en suite

## MASCHINEN

Motoranzahl	1
Marke	Vetus Deutz
Typ	DT43452A
PS	106,00
kW	77,91
Kraftstoffart	Diesel
Motorstunden	5600
Kühlungssystem Motor	indirekte Wärmetauscher
Motor bedienung	handbetrieben



Gewende getriebe	hydraulic ZF
Bugschraube	hydraulik
Heckschraube	hydraulik
Wellen Drucklager	ja
Propeller Typ	fest
Material Propellerwelle	Edelstahl
Propellerwelle schmierung	Wasser
Elektrische Bilgenpumpe	ja
Batterien	ja
Batterie Monitor	Mastervolt
Batterie Ladegerat	Mastervolt
Umwandler	ja
Landstrom	mit Kabel

## NAVIGATION

Tiefenanziege	Raymarine ST60
Logge	Raymarine ST60
Ruderwinkel Anzeige	Raymarine ST60

## AUSRÜSTUNG

Spritzverdek	ja
Bimini	ja
Cockpit Polster	ja
Cockpit Sessel	ja
Badeplattform	ja
Badeleiter	Edelstahl
Anker	ja
Ankerkette	ja
Ankerwinde	handbetrieben Lofrance
See Reling	Edelstahl
Zupackenschiene (aufbauten)	Edelstahl



Scheibenwischer	3x
Rahmen Gedunst	ja
Horn	ja
Fenderkissen	ja
Festmacher	ja
Radio-CD Spieler	JVC
Feuerloscher	ja



# NOBLESSE 38

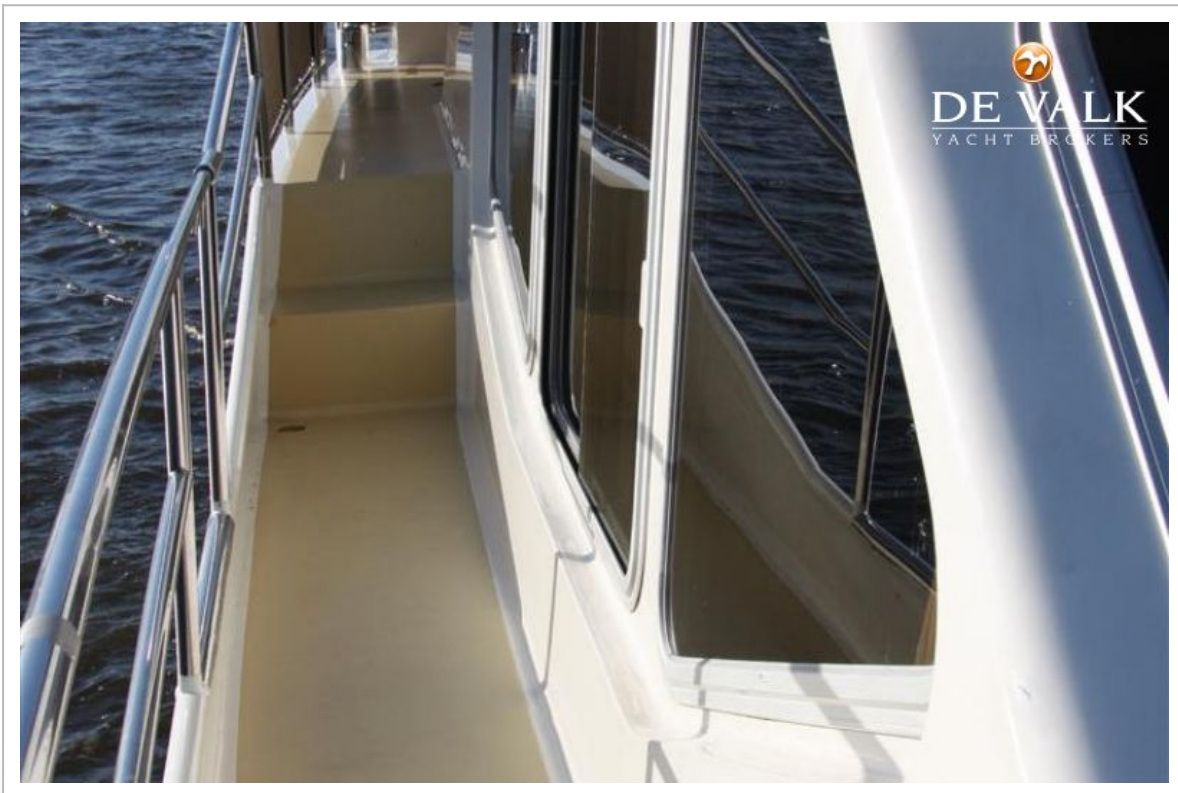


# NOBLESSE 38





# NOBLESSE 38



# NOBLESSE 38

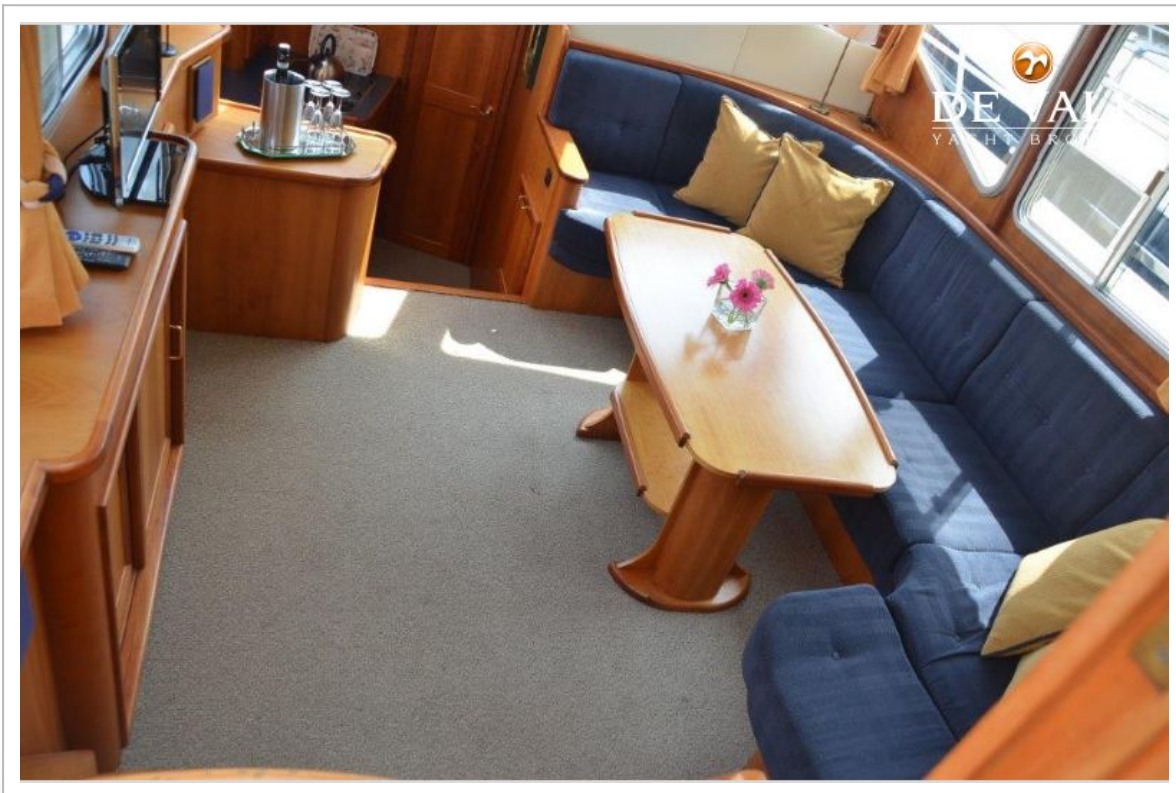
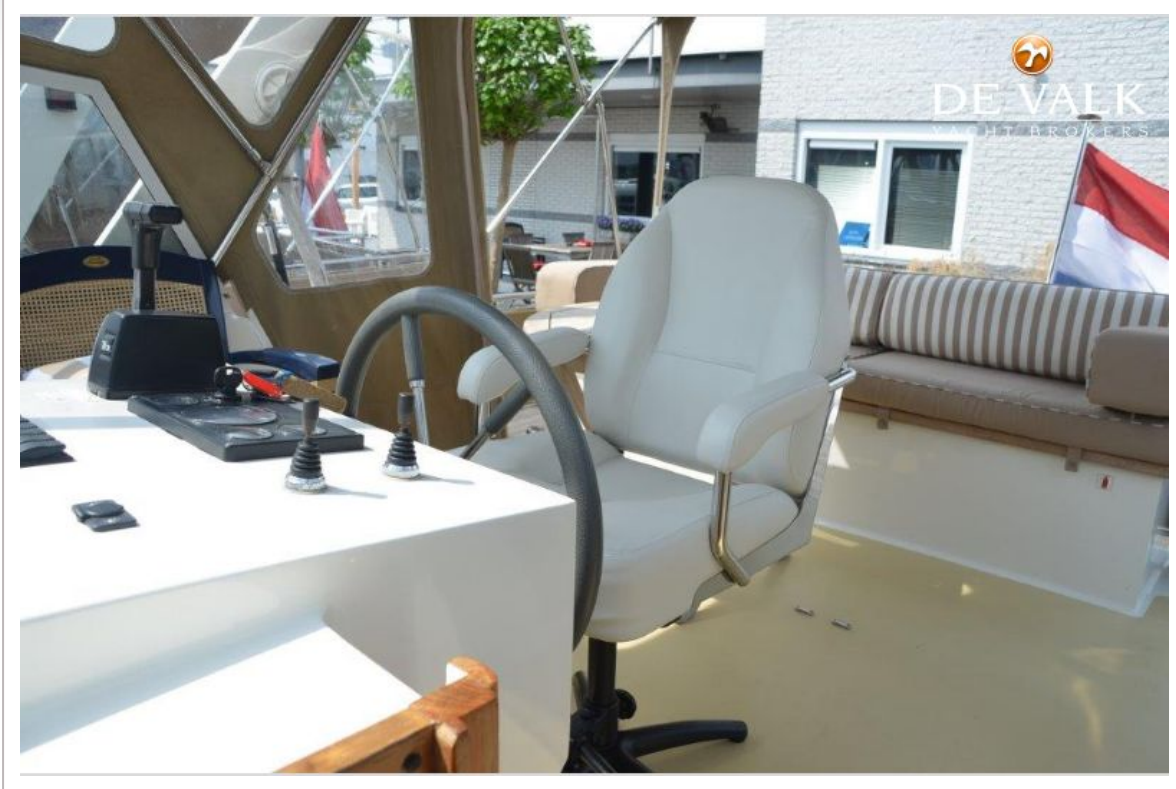




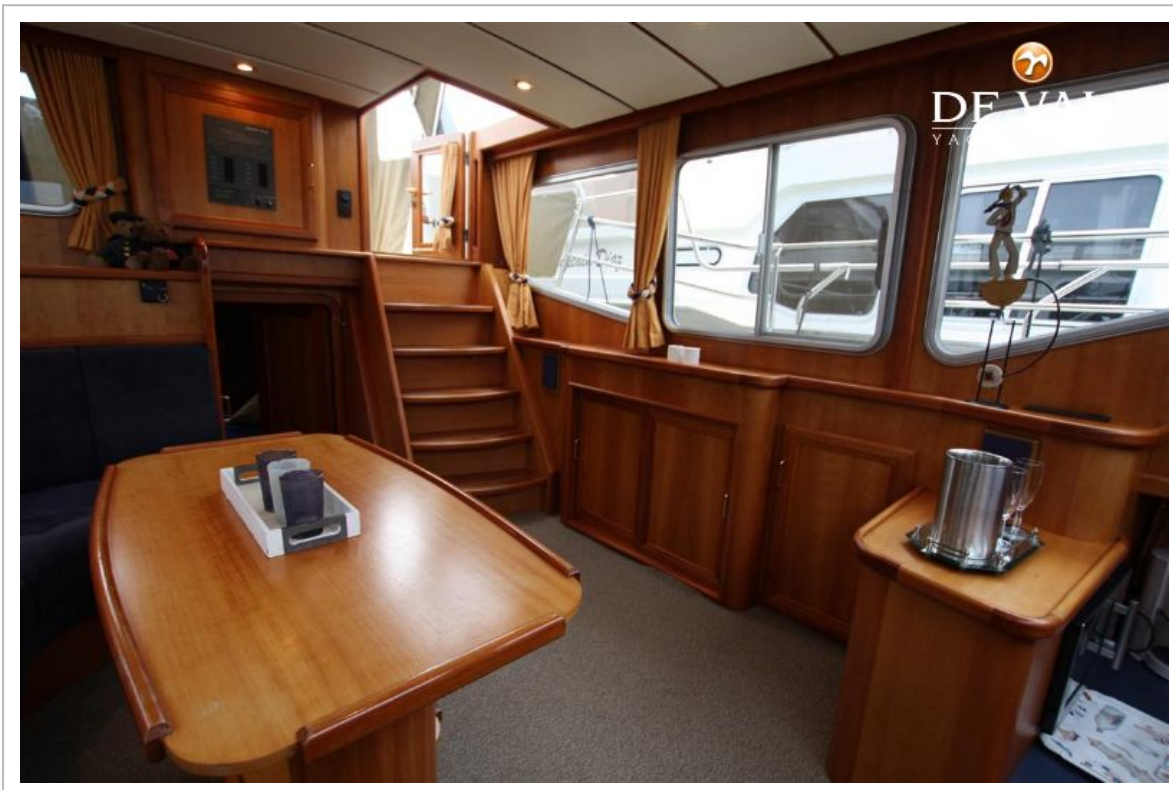
# NOBLESSE 38



# NOBLESSE 38



# NOBLESSE 38









# NOBLESSE 38

