



DE VALK
YACHT BROKERS



VACANCE 1200



DE VALK
YACHT BROKERS

KOMMENTARE DES MAKLERS

VACANCE 1200 "Bogi" is waiting for you, ready to give you an unforgettable time on the water. This Vacance is from the first owner and has always been well maintained. By 2015, serious costs were incurred to bring the ship into this impeccable state. The ship does not only look very neat, but also the technical condition is particularly good, the corresponding work is carried out by 2015 (invoice for inspection 22-07-2015). Looking for a motor yacht in this size, and in this price range. . . Then "must" have seen this Vacance.

Henk de Vries

TECHNISCHE DATEN

Maße	12.20 x 3.90 x 1.20 (m)	Werft	Vacance Yachtbouw Sneek
Baujahr	1997	Kabinen	2
Material	Stahl	Kojen	6
Motor(en)	1 x Yanmar 4JH2 diesel	PS/kW	100.68 (PS), 74.00 (kW)
Verkaufspreis	verkauft (MwSt.)	Liegeplatz	beim Verkaufsbüro

KONTAKT

Verkaufsbüro	De Valk Sneek	Telefon	+31 515 42 80 30
Adresse	Zwolsmanweg 7 8606 KC Sneek The Netherlands	E-Mail	sneek@devalk.nl

HAFTUNGS AUSSCHLUSS

Diese Angaben erfolgen nach bestem Wissen, können jedoch nicht garantiert werden.



ALLGEMEIN

Modell	VACANCE 1200
Typ	Motoryacht
Rumpflänge (m)	12,20
Breite (m)	3,90
Tiefgang (m)	1,20
Durchfahrtshöhe (m)	3,90
Stehhöhe (m)	2,00
Baujahr	1997
Lancierung	1997
Werft	Vacance Yachtbouw Sneek
Land	Niederlande
Entwerfer	Spruijt Yacht Design
Gewicht (t)	12
Ballast (Ton)	ja
CE Norm	NA
Rumpfmateriäl	Stahl
Rumpffarbe	Weiß
Haut-dicke Rumpf (mm)	ja
Rumpfform	Knikspant
Art Kiel	Dosenkiel
Material Aufbauten	Stahl
Stossliste	Edelstahl
Deckmaterial	Stahl
Deck Finish	Antirutsch Belag
Deck Finish Aufbauten	gemalt
Pflicht Bedeckung	Antirutsch Farbe
Antifouling (Jahr)	2015
Dorado Belufter	ja
Fenster Einfassung	Aluminium
Fenster Material	Standard Glas



Decks Luke	ja
Bullauge	Aluminium
Isolation	Steinwolle
Radar Träger	klappbar
Mast legbar	handbetrieb
Treibstofftank (Liter)	Edelstahl 500
Füllstandsanzeige (Treibstofftank)	ja
Trinkwassertank (Liter)	Edelstahl 500
Füllstandsanzeige (Trinkwasser)	ja
Fäkaelien Tank (Liter)	Edelstahl 250
Fäkaelien Tankablauf	Deck Verbindung
Radsteuerung	hydraulik
Aussen Steuerung	hydraulik
Weitere Info Farbe und Anstrich	2015 romp en gangboorden gespoten in twee componenten lak

UNTERKUNFT

Kabinen	2
Koijen	6
Innen	Mahagoni
Fussboden	Teppich
Achterdeck	ja
Salon	ja
Standhöhe Salon (m)	1,95
Heizung	Diesel Heißluft Eberspacher
Dinette zum umbauen	ja
Kombüse	ja
Arbeitsfläche	Kunststoff
Spülbecken	Edelstahl
Herd	Gas 4 pits
Mikrowelle	Privileg 8520
Kühlschrank	Coolmatic 110ltr



Warmwasser System	220V + Motor
Wasserdruck System	elektrisch
Eignerkabine	Doppelbett
Länge Bett (m)	2,0
Kleiderschrank	Regale und hängend
Badezimmer	gemeinsam
Toilet	gemeinsam
Toilette System	handbetrieb
Handwaschbecken	im Badezimmer
Dusche	gemeinsam
Gästekabine 1	V-Bett
Länge Bett (m)	2,0
Kleiderschrank	Schubladen und Regale
Badezimmer	gemeinsam
Toilette	gemeinsam

MASCHINEN

Motoranzahl	1
Marke	Yanmar
Typ	4JH2
PS	100,68
kW	74,00
Kraftstoffart	Diesel
Installiert im Jahr	1997
Höchstgeschwindigkeit (Kn)	7
Marschgeschwindigkeit (Kn)	6
Verbrauch (l/h)	6
Motorstunden	3987
Kühlungssystem Motor	indirekte Wärmetauscher
Antrieb	Schraubenwelle
Motor bedienung	handbetrieben



Gewende getriebe	hydraulic
Bugschraube	elektrisch Cupra
Heckschraube	elektrisch Cupra
Exhaust	wassergekühlt
Propeller Typ	fest
Propellerblätter	4
Material Propellerwelle	Edelstahl
Propellerwelle schmierung	Wasser
Elektrische Bilgenpumpe	ja
Elektrische Anlage	12/220
Batterien	6
Starterbatterie	1
Versorgungsbatterie	3
Bugschraubebatterie	1
Heckschraubebatterie	1
Batterie Monitor	Mastervolt
Batterie Ladegerat/Umwandler	Mastervolt Mass Combi 12/2000-100
Dioden-Batterie-Koppler	ja
Landstrom	mit Kabel

NAVIGATION

Kompass	ja
Elektrisches Kompass	Autohelm
Tiefenanziege/Logge	Autohelm Tridata
UKW	Sailor (display defect)
Autopilot	Autohelm ST7000
Suchscheinwerfer	ja

AUSRÜSTUNG

Feste Fenster	ja
Spritzverdek	2014



Bimini	2014
Badeplattform	ja
Badeleiter	Edelstahl
Anker	ja
Ankerkette	ja
Ankerwinde	handbetrieben Lofrans "Royal"
See Reling	Edelstahl
Zupackenschiene (aufbauten)	Edelstahl
Seiten-Einstieg Seereling	ja
Scheibenwischer	3X
Horn	elektrisch
Fenderkissen	ja
Festmacher	ja
TV	JVC Flatscreen
Radio-CD Spieler	Sony
DVD Spieler	ja
Lautsprecher im Salon	ja
Feuerloscher	ja



VACANCE 1200



VACANCE 1200



VACANCE 1200



VACANCE 1200



VACANCE 1200





VACANCE 1200



VACANCE 1200





VACANCE 1200



VACANCE 1200



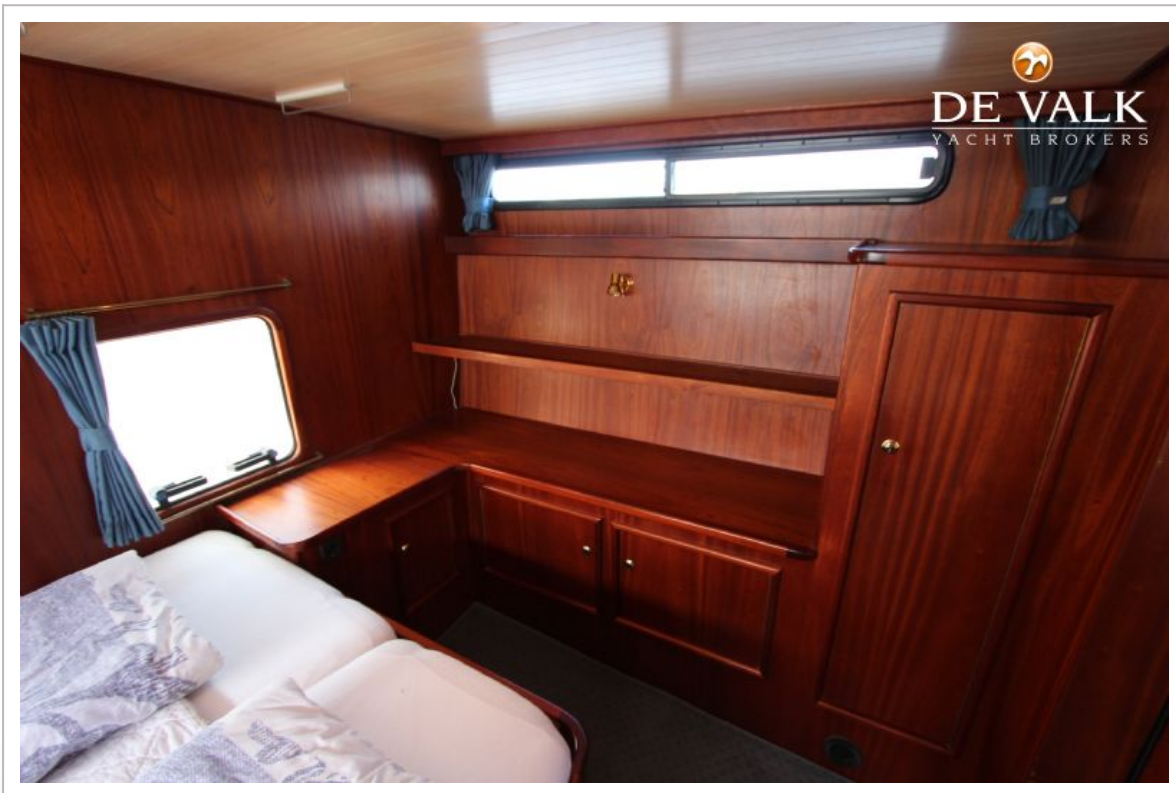
VACANCE 1200



VACANCE 1200



VACANCE 1200



VACANCE 1200

