



DE VALK
YACHT BROKERS



AMS TRAWLER 480



DE VALK
YACHT BROKERS

KOMMENTARE DES MAKLERS

This AMS Trawler has a three cabin layout with two bathrooms and combines comfort with functionality and quality. She is designed for a longer stay on board, even in the winters due to her Kabola central heating. "Aquavite" is easy to sail thanks to her twin Iveco Aifo 300 hp diesel engines and mooring is easy as she has a hydraulic bow- and sternthruster.

Arne Doodeman

TECHNISCHE DATEN

Maße	16.80 x 4.73 x 1.15 (m)	Werft	Tong Hwa industries co. LTD
Baujahr	1993	Kabinen	3
Material	GFK	Kojen	7
Motor(en)	2 x Iveco Aifo 8060 SRM33 diesel	PS/kW	2 x 330.00 (PS), 242.55 (kW)
Verkaufspreis	verkauft (MwSt.)	Liegeplatz	beim Verkaufsbüro

KONTAKT

Verkaufsbüro	De Valk Sneek	Telefon	+31 515 42 80 30
Adresse	Zwolsmanweg 7 8606 KC Sneek The Netherlands	E-Mail	sneek@devalk.nl

HAFTUNGSAUSSCHLUSS

Diese Angaben erfolgen nach bestem Wissen, können jedoch nicht garantiert werden.



AMS TRAWLER 480

ALLGEMEIN

Modell	AMS TRAWLER 480
Typ	Motoryacht
Rumpflänge (m)	16,80
Wasserlinienlänge (m)	13,80
Breite (m)	4,73
Tiefgang (m)	1,15
Durchfahrtshöhe (m)	4,00
Stehhöhe (m)	2,00
Baujahr	1993
Werft	Tong Hwa industries co. LTD
Land	Taiwan
Entwerfer	AMS Marina Yachts
Gewicht (t)	18
CE Norm	B
Rumpfmateri al	GFK
Rumpffarbe	Weiß
Rumpfform	Deep-V
Art Kiel	Flossen Kiel
Material Aufbauten	GFK
Stossliste	Edelstahl
Deckmaterial	GFK
Deck Finish	Teak
Deck Finish Aufbauten	Antirutsch Belag
Fenster Einfassung	Aluminium
Fenster Material	Sicherheitsglas
Bullauge	Aluminium
Flybridge	ja
Radar Träger	klappbar
Mast legbar	handbetrieb
Treibstofftank (Liter)	Edelstahl 1500



Füllstandsanzeige (Treibstofftank)	ja
Trinkwassertank (Liter)	Kunststoff 800
Füllstandsanzeige (Trinkwasser)	ja
Fäkaelien Tank (Liter)	Kunststoff 200
Füllstandsanzeige (Fakaelientank)	ja
Radsteuerung	hydraulik
Innerhalb Steuerung	ja
Aussen Steuerung	hydraulik

UNTERKUNFT

Kabinen	3
Kojen	7
Innen	Teak
Fussboden	Teppich
Achterdeck	ja
Salon	ja
Standhöhe Salon (m)	2 m
Heizung	Zentralheizung Kabola
Achterkabine	ja
Kombüse	ja
Arbeitsfläche	Corian
Spülbecken	Edelstahl
Herd	keramisch
Mikrowelle	Bosch
Kuhlschrank	mit Tiefkühlfach 2x Isotherm 110 ltr
Warmwasser System	220V + Motor
Wasserdruck System	elektrisch
Eignerkabine	Französisch Bett
Kleiderschrank	hängend und Schubladen
Badezimmer	getrennt
Toilet	getrennt



Toilette System	elektrisch
Handwaschbecken	im Badezimmer
Dusche	getrennt
Gästekabine 1	Französisch Bett
Kleiderschrank	hängend und Schubladen
Badezimmer	gemeinsam
Toilette	gemeinsam
Toilette System	handbetrieb
Handwaschbecken	im Badezimmer
Dusche	gemeinsam
Gästekabine 2	Doppelbett + Einzelbett
Kleiderschrank	hängend und Schubladen

MASCHINEN

Motoranzahl	2
Marke	Iveco
Typ	Aifo 8060 SRM33
PS	330,00
kW	242,55
Kraftstoffart	Diesel
Installiert im Jahr	2003
Höchstgeschwindigkeit (Kn)	18
Motorstunden	Ca. 977
Antrieb	Schraubenwelle
Motor bedienung	elektrisch
Gewende getriebe	hydraulic
Bugschraube	hydraulik
Heckschraube	hydraulik
Propeller Typ	fest
Material Propellerwelle	Edelstahl
Propellerwelle schmierung	Wasser



Elektrische Bilgenpumpe	ja
Elektrische Anlage	ja
Generator	Trockenauspuff Mase 14,5 kW
Starterbatterie	ja
Versorgungsbatterie	ja
Batterie Ladegerat/Umwandler	2500 W
Landstrom	mit Kabel

NAVIGATION

Kompass	ja
Elektrisches Kompass	IS15
Tiefenanziege	IS15
Logge	IS15
Windlupe anzeige	IS15
UKW	Simrad RS87
Autopilot	Simrad CE 32 Robertson AP20
Ruderwinkel Anzeige	ja
Radar/Plotter	Simrad RA 52
Suchscheinwerfer	ja

AUSRÜSTUNG

Bimini	ja
Badeplattform	ja
Badeleiter	ja
Gangway	Elektrisch/Hydraulisch Besenzoni
Anker	Pool
Ankerkette	ja
Ankerwinde	hydraulik
See Reling	Edelstahl
Seiten-Einstieg Seereling	3x
Rettungsinsel	Autoflug



Scheibenwischer	3x
Horn	elektrisch
Fenderkissen	ja
Festmacher	ja
TV	Teckwood
Radio-CD Spieler	Sharp
Feuerloscher in Maschine Raum	ja



AMS TRAWLER 480



AMS TRAWLER 480



AMS TRAWLER 480



AMS TRAWLER 480



AMS TRAWLER 480



AMS TRAWLER 480



AMS TRAWLER 480



AMS TRAWLER 480



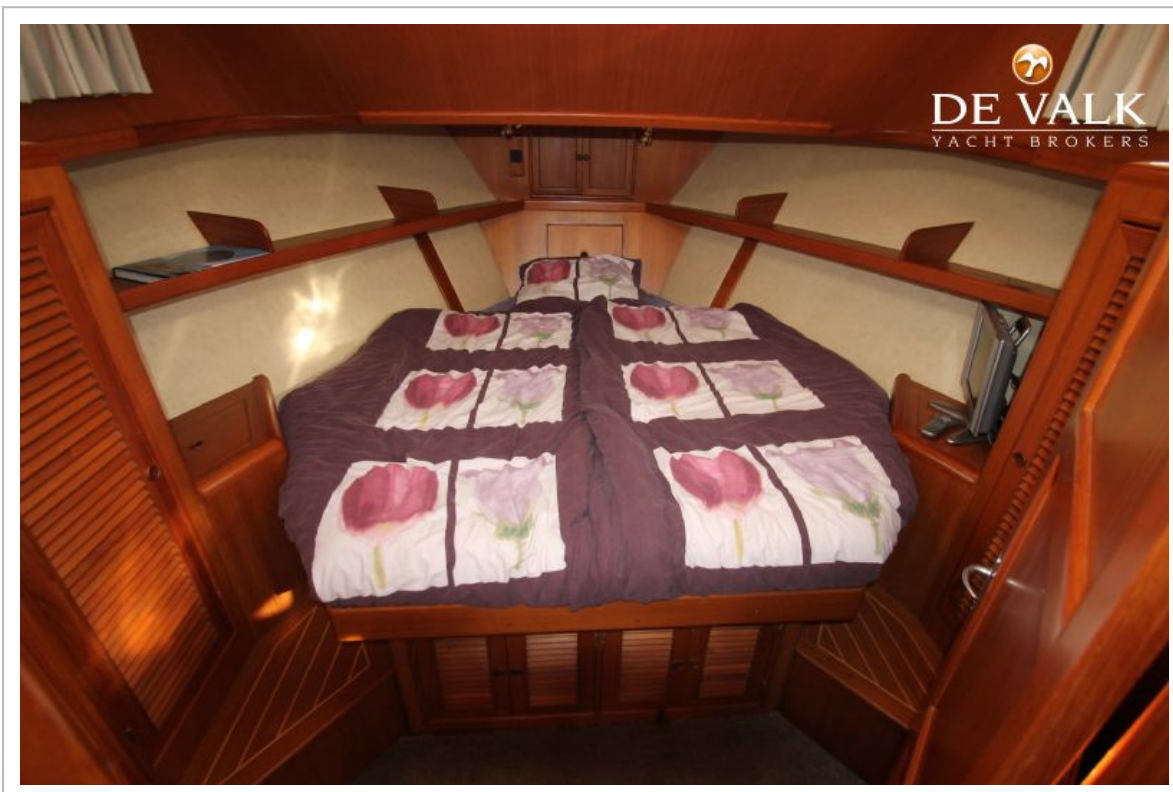
AMS TRAWLER 480



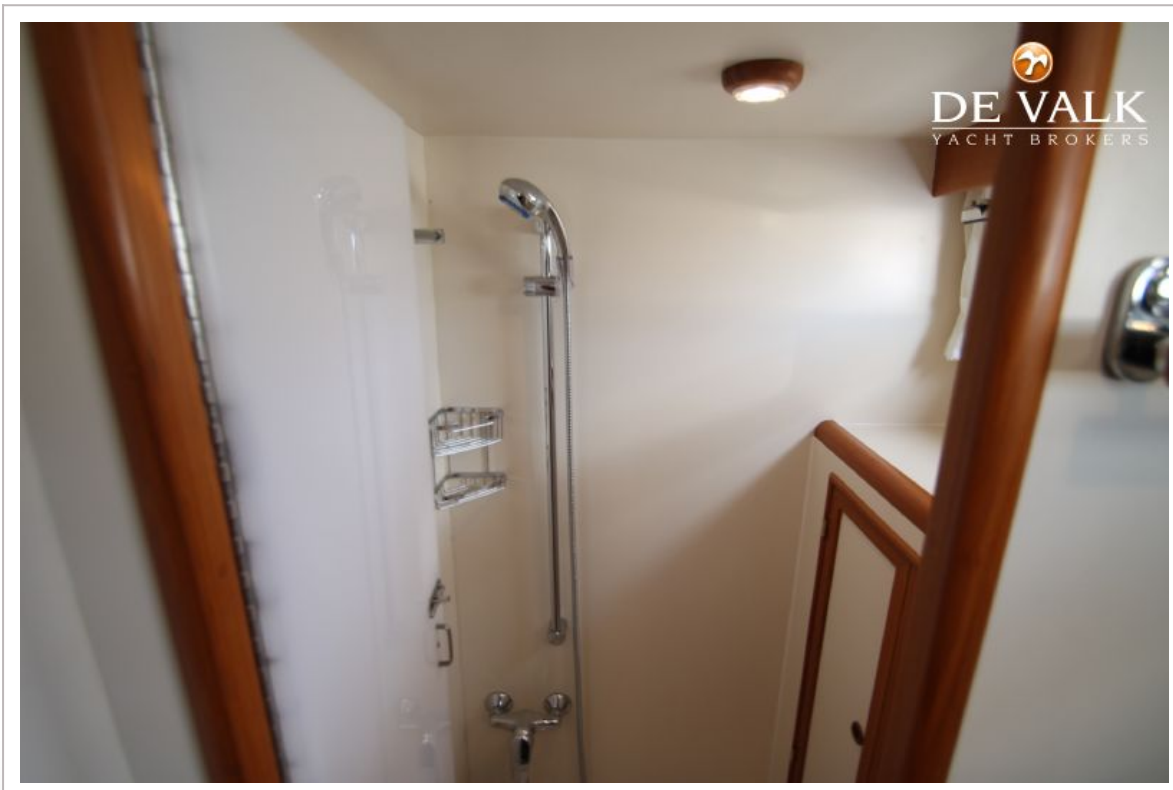
AMS TRAWLER 480



AMS TRAWLER 480



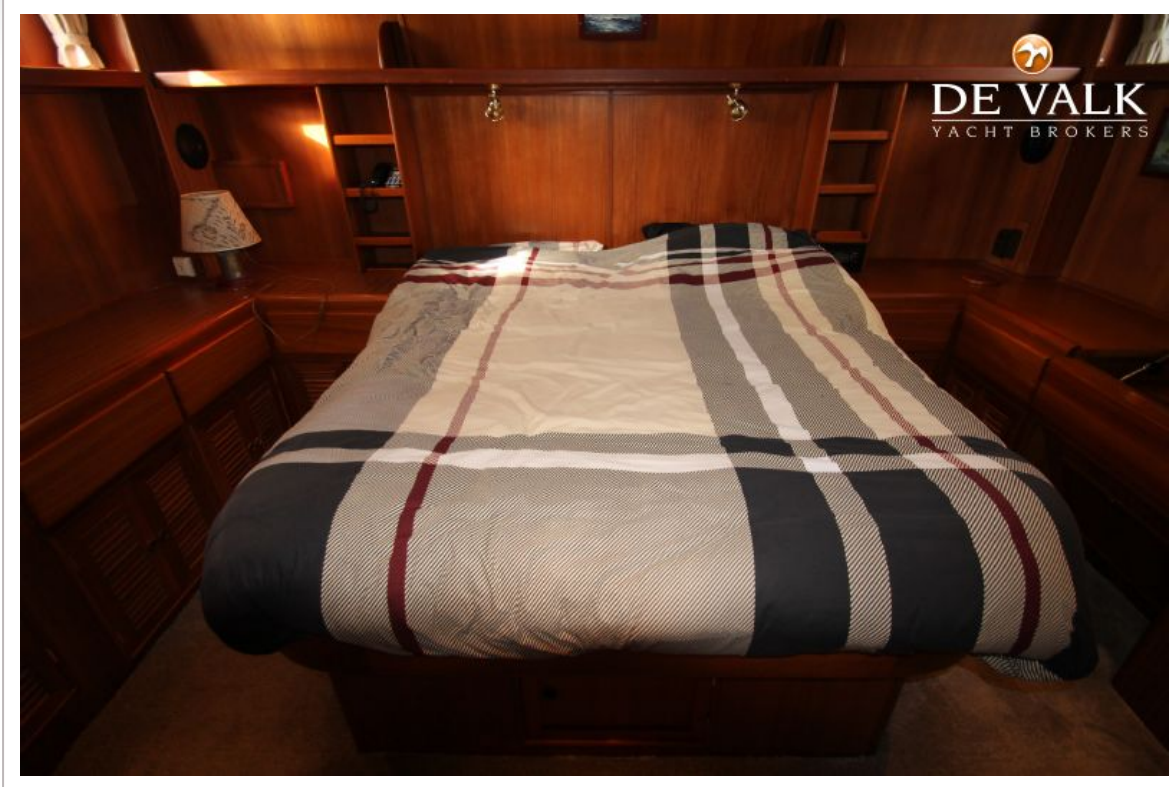
AMS TRAWLER 480



AMS TRAWLER 480



AMS TRAWLER 480



AMS TRAWLER 480

