



DE VALK
YACHT BROKERS



JETTEN 50 MPC



DE VALK
YACHT BROKERS

KOMMENTARE DES MAKLERS

The Jetten 50 MPC's combination of the latest technologies and a unique design featuring unparalleled sleek lines make it unique in its class. Comfort, luxury and above all exclusivity, refined down to the smallest detail. The Jetten 50 MPC is the result of close cooperation between Jetten Shipyard and Vripack Naval architects. The 50 MPC offers you all the cruising convenience you could wish for, regardless of whether you are bound for the Mediterranean or Scandinavia. This twin engine Jetten 50 MPC has stabilizers, generator and much more.

Hans Visser

TECHNISCHE DATEN

Maße	14.92 x 4.88 x 1.30 (m)	Werft	Jetten Shipyard
Baujahr	2015	Kabinen	3
Material	Stahl	Kojen	6
Motor(en)	2 x Yanmar 6BY3-160 diesel	PS/kW	2 x 160.00 (PS), 117.60 (kW)
Angebotspreis	verkauft (MwSt.)	Liegeplatz	elsewhere / nicht im Verkaufsbüro

KONTAKT

Verkaufsbüro	De Valk Amsterdam B.V.	Telefon	+31 (0)35 5829014
Adresse	Marinaweg 8 (postal address) 1361 AC Almere NL	E-Mail	amsterdam@devalk.nl

HAFTUNGSAUSSCHLUSS

Diese Angaben erfolgen nach bestem Wissen, können jedoch nicht garantiert werden.



ALLGEMEIN

Modell	JETTEN 50 MPC
Typ	Motoryacht
Rumpflänge (m)	14,92
Wasserlinienlänge (m)	14,25
Breite (m)	4,88
Tiefgang (m)	1,30
Durchfahrtshöhe (m)	3,45
Durchfahrtshöhe min (m)	4,60
Stehhöhe (m)	2,00
Baujahr	2015
Lancierung	2015
Werft	Jetten Shipyard
Land	Niederlande
Entwerfer	Vripack
Gewicht (t)	25,5
CE Norm	A
Rumpfmateriäl	Stahl
Rumpffarbe	Blau
Haut-dicke Rumpf (mm)	5
Rumpfform	Multi Knikspant
Art Kiel	Dosenkiel
Material Aufbauten	Stahl
Haut-dicke Aufbauten (mm)	4
Haut-dicke Deck (mm)	4
Stossliste	Gummi
Deckmaterial	Stahl
Deck Finish	synthetisches Teak
Deck Finish Aufbauten	Antirutsch Farbe
Pflicht Bedeckung	synthetisches Teak
Dorado Belufter	ja



Fenster Einfassung	Glued
Fenster Material	Doppelverglasung
Decks Luke	ja
Bullauge	Aluminium
Isolation	Schaum
Mast legbar	handbetrieb
Treibstofftank (Liter)	Stahl 2250
Füllstandsanzeige (Treibstofftank)	ja
Trinkwassertank (Liter)	Edelstahl 820
Füllstandsanzeige (Trinkwasser)	ja
Fäkaelien Tank (Liter)	Edelstahl 350
Füllstandsanzeige (Fakaelientank)	ja
Fäkaelien Tankablauf	Deck Verbindung + Pumpe
Grauwassertank (Liter)	Blackwatertank can also be used for greywater
Radsteuerung	Servolenkung
Innerhalb Steuerung	ja
Not-Pinne	ja
Weitere Info Rumpf	The roof of the superstructure in in GRP for added stabilitety
Weitere Info Farbe und Anstrich	Alex seal two tone

UNTERKUNFT

Kabinen	3
Kojen	6
Innen	Kirsche
Einteilung	Owners version
Fussboden	Parkett Vinyl parquet wheelhouse, carpet downstairs
Achterdeck	ja
Ruderhaus/Decksalon	ja
Standhöhe Salon (m)	2,02
Schiebedach	elektrisch Webasto king size
Heizung	Zentralheizung Kabola



Navigation Zenter	At the helm
Tür zum Cockpit	In 4 folding parts full opening
Kombüse	In total 2,20 working surface
Arbeitsfläche	Corian
Spülbecken	Edelstahl Double
Herd	elektrisch 4 burner
Mikrowelle/Backofen Kombi	ja
Kuhlschrank	140 liter
Gefrier Truhe	In the lazareth
Warmwasser System	uber Heizung
Wasserdruck System	elektrisch
Eignerkabine	Französisch Bett Central sleeper
Länge Bett (m)	200 x 170
Kleiderschrank	Wandschrank
Badezimmer	en suite
Toilet	en suite
Toilette System	elektrisch
Handwaschbecken	im Badezimmer
Dusche	en suite
Gästekabine 1	Französisch Bett Vip Cabin
Länge Bett (m)	200 x 170
Kleiderschrank	hängend/Schublad/Regale
Badezimmer	gemeinsam
Toilette	gemeinsam
Toilette System	elektrisch
Handwaschbecken	auf der Toilette
Dusche	gemeinsam
Gästekabine 2	Stockbett Easy convert cabin
Länge Bett (m)	200 x 80
Kleiderschrank	Regale und hängend
Badezimmer	gemeinsam
Toilette	gemeinsam



Toilette System	elektrisch
Handwaschbecken	auf der Toilette
Dusche	gemeinsam
Waschmaschine/Trockner Kombi	Miele
Weitere Info	Large storage lazareth with acces to engineerroom aft

MASCHINEN

Motoranzahl	2
Marke	Yanmar
Typ	6BY3-160
PS	160
kW	117,60
Kraftstoffart	Diesel
Installiert im Jahr	2015
Höchstgeschwindigkeit (Kn)	11
Marschgeschwindigkeit (Kn)	9
Verbrauch (l/h)	30 l @ 8,5 kn
Motorstunden	2008
Kühlungssystem Motor	indirekte Wärmetauscher
Antrieb	Schraubenwelle
Welle Dichtung	ja
Motor bedienung	elektrisch
Gewende getriebe	mechanisch
Bugschraube	elektrisch 24 V 225 kgf with dedicated batteries
Heckschraube	24 V 225 kgf with dedicated batteries
Propeller Typ	fest
Propellerblätter	4 blades
Material Propellerwelle	Edelstahl
Propellerwelle schmierung	Wasser
Hand Bilgenpumpe	3 x
Elektrische Bilgenpumpe	3 x



Bilge Alarm	ja
Elektrische Anlage	12 & 24 V DC and 240 V AC
Generator	leise Separator Whisper
Batterien	5 battery banks (service, bow- & stern , engines and genset)
Starterbatterie	2 x red top
Versorgungsbatterie	12 x 2 Volt cells total app. 1000 Amp. 24 V. service
Generatorbatterie	Red top
Bugschraubebatterie	2 x 12 V 200 AHfor 24 V 200 AH maintenance free
Heckschraubebatterie	2 x 12 V 200 AHfor 24 V 200 AH maintenance free
Batterie Monitor	SafeCurrent (Remote mobile Voltage And Location Control)
Batterie Ladegerat	3 x 24 V 10 Amp for start batteries and trusters
Batterie Ladegerat/Umwandler	Victron Quatro 24 V 100Ah 5000 W
Dioden-Batterie-Koppler	ja
Landstrom	mit Kabel
Trenn transformator	Shore power diodes
Stabilisatoren	Rotoswing

NAVIGATION

Elektrisches Kompas	Raymarine
Tiefenanziege	Raymarine
Logge	Raymarine
Windlupe anzeige	Raymarine
Tochter anzeige	2 x Raymarine ST 60
UKW	Raymarine
Autopilot	Raymarine
Ruderwinkel Anzeige	Raymarine
Radar	Raymarine
GPS	Raymarine
Radar/GPS/Plotter	Raymarine E 120
PC Anschluss	USB chargers
Elektronische Kart(en)	1 Gold chart



AIS Transponder

Kamera

Raymarine

Wifi engine room

AUSRÜSTUNG

Kuchenbude

With removable panels

Cockpit Polster

ja

Cockpit Tisch

Fixed

Cockpit Sessel

Integrated cockpit seat

Badeplattform

ja

Badeleiter

Edelstahl

Heck-Tur

ja

Heckdusche

ja

Anker

CQR Pflugschar 50 lb Stainless

Ankerkette

30 meter

Gangspill

Electric

Deckwasche

ja

See Reling

Edelstahl

Zupackenschiene (aufbauen)

Edelstahl

Seiten-Einstieg Seereling

ja

Heckkorb

ja

Bugkorb

ja

Rettungsinsel

Tasche

Rettungsinsel (Pers)

4

Letzte Wartung Rettungsinsel

2018

Scheibenwischer

3 x

Horn

ja

Fenderkissen

8 x

Festmacher

8 x

Reserve Teilen

ja

Werkzeug

ja

TV

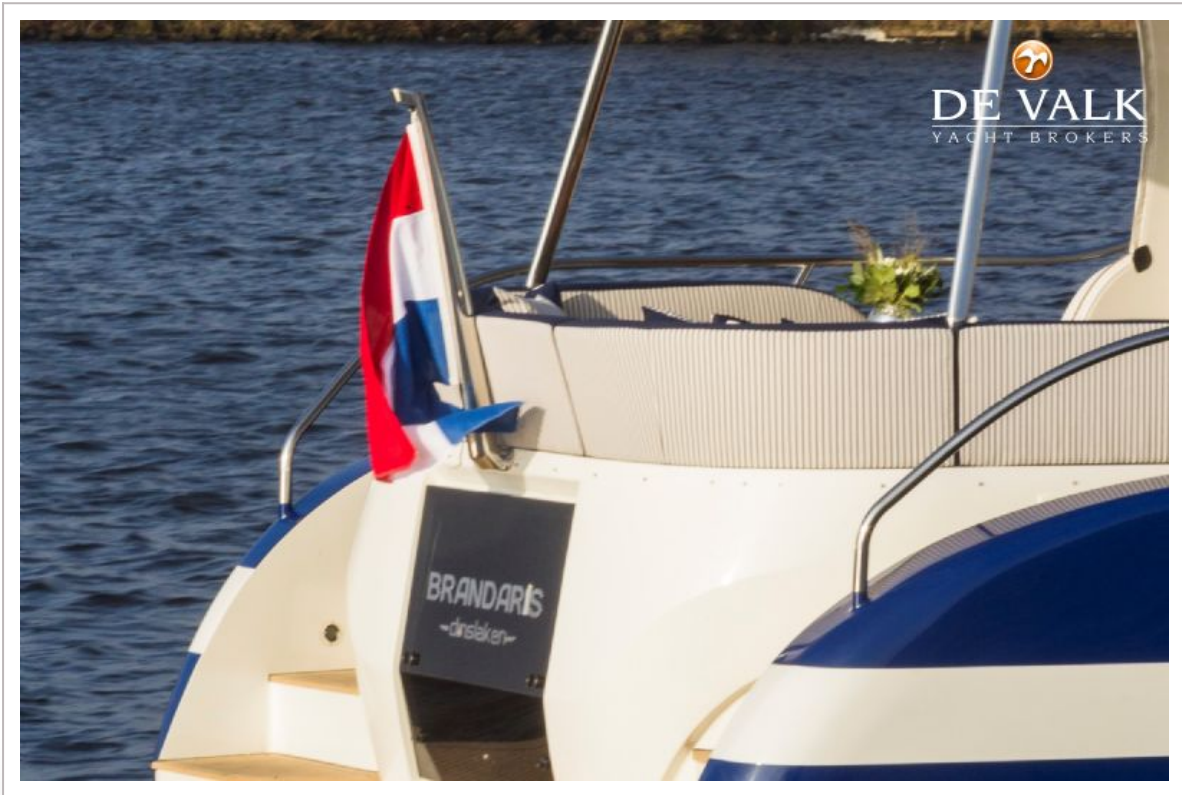
ja



TracVision ball	Raymarine
I-Pod Anschluss	ja
Lautsprecher im Salon	ja
Uhr - Barometer	ja
Feuerlöscher	ja
Feuerlöscher in Maschine Raum	ja



JETTEN 50 MPC



JETTEN 50 MPC



JETTEN 50 MPC



JETTEN 50 MPC



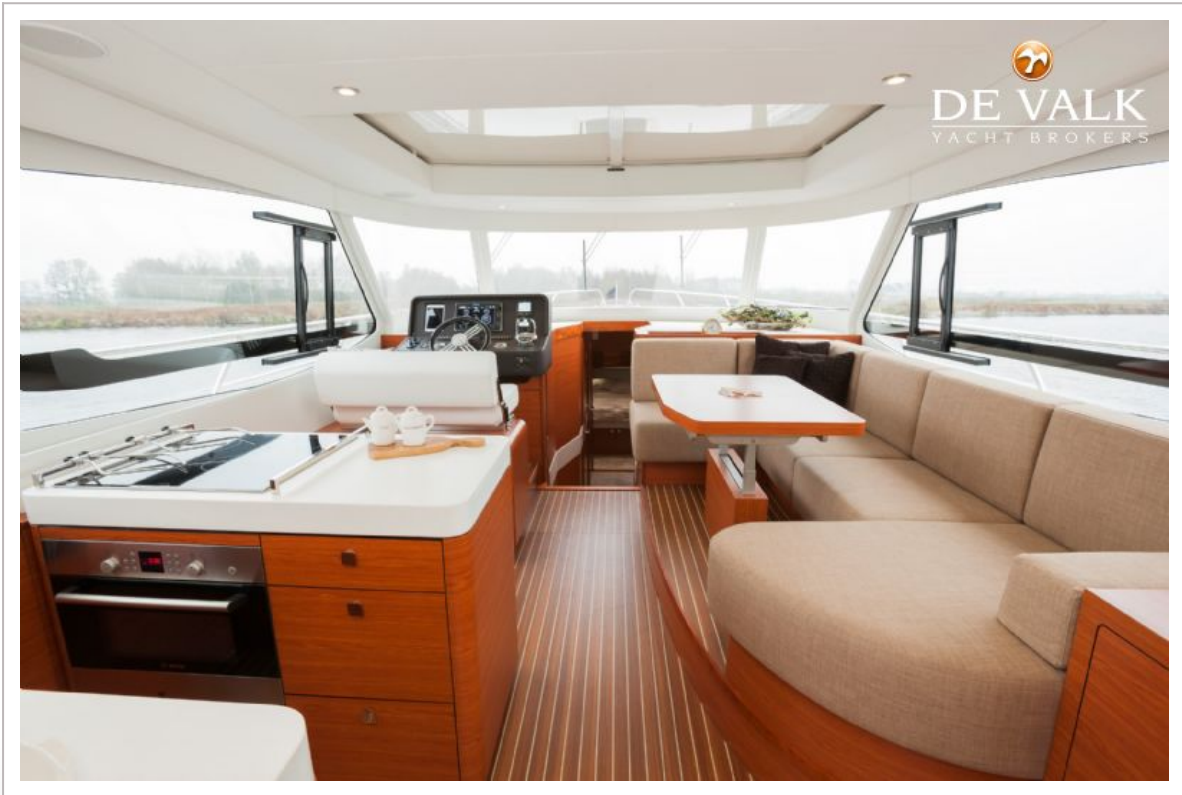
JETTEN 50 MPC



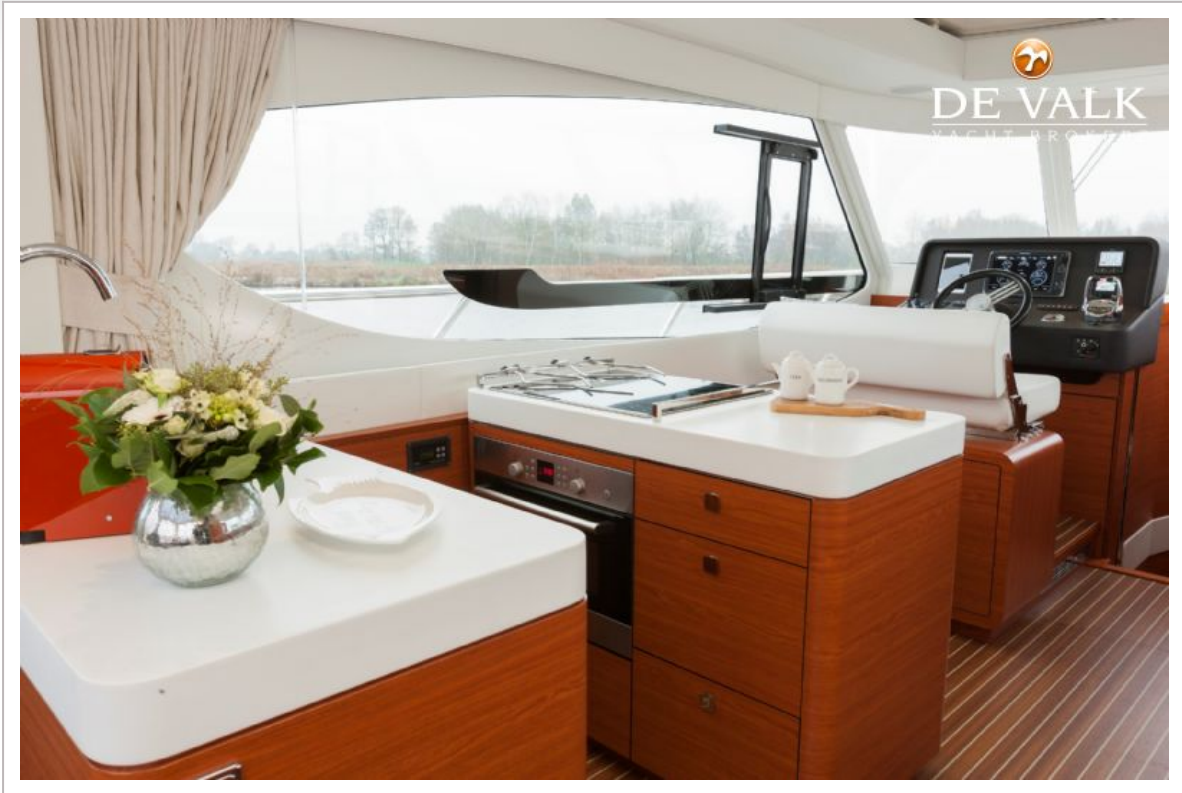
JETTEN 50 MPC



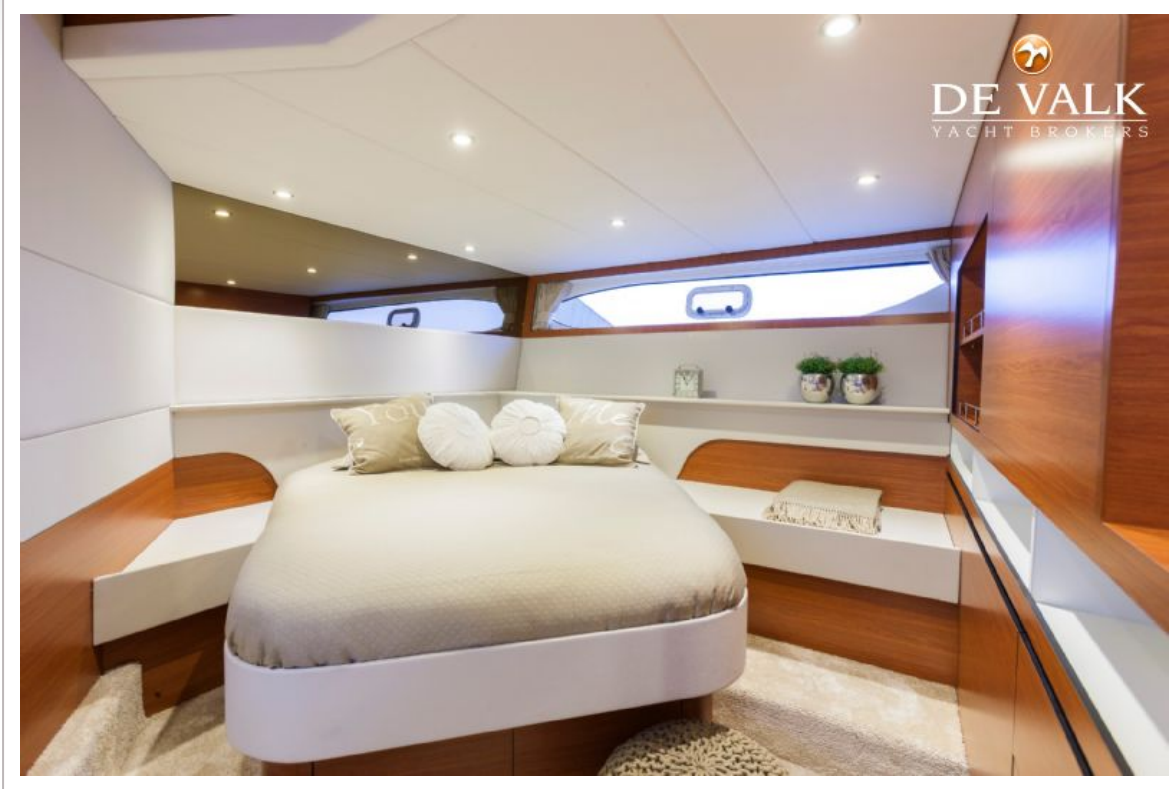
JETTEN 50 MPC



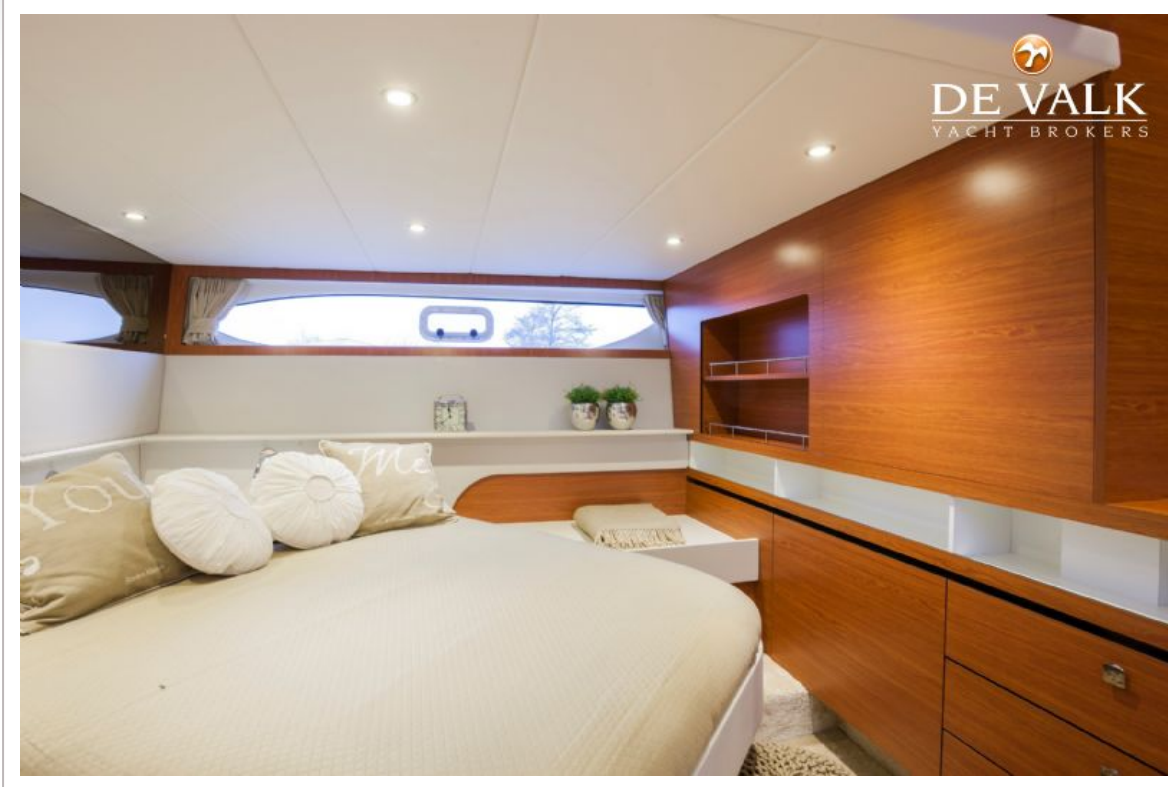
JETTEN 50 MPC



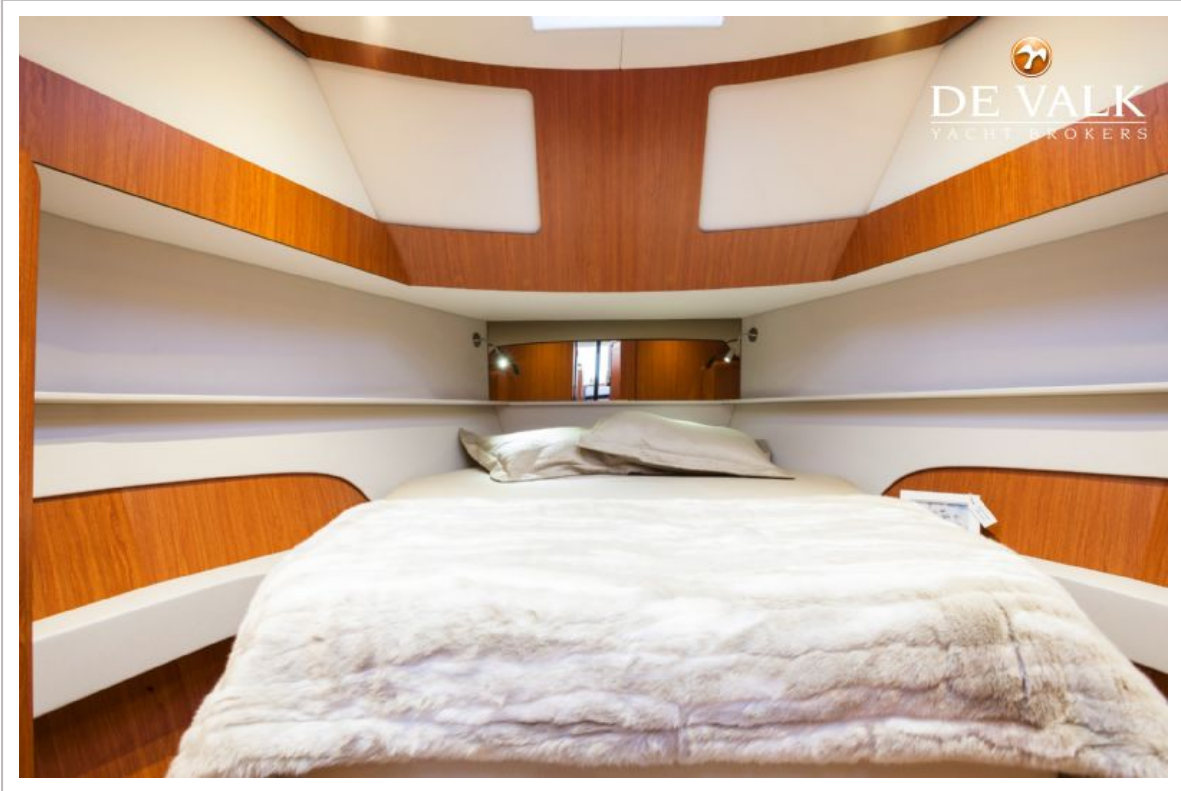
JETTEN 50 MPC

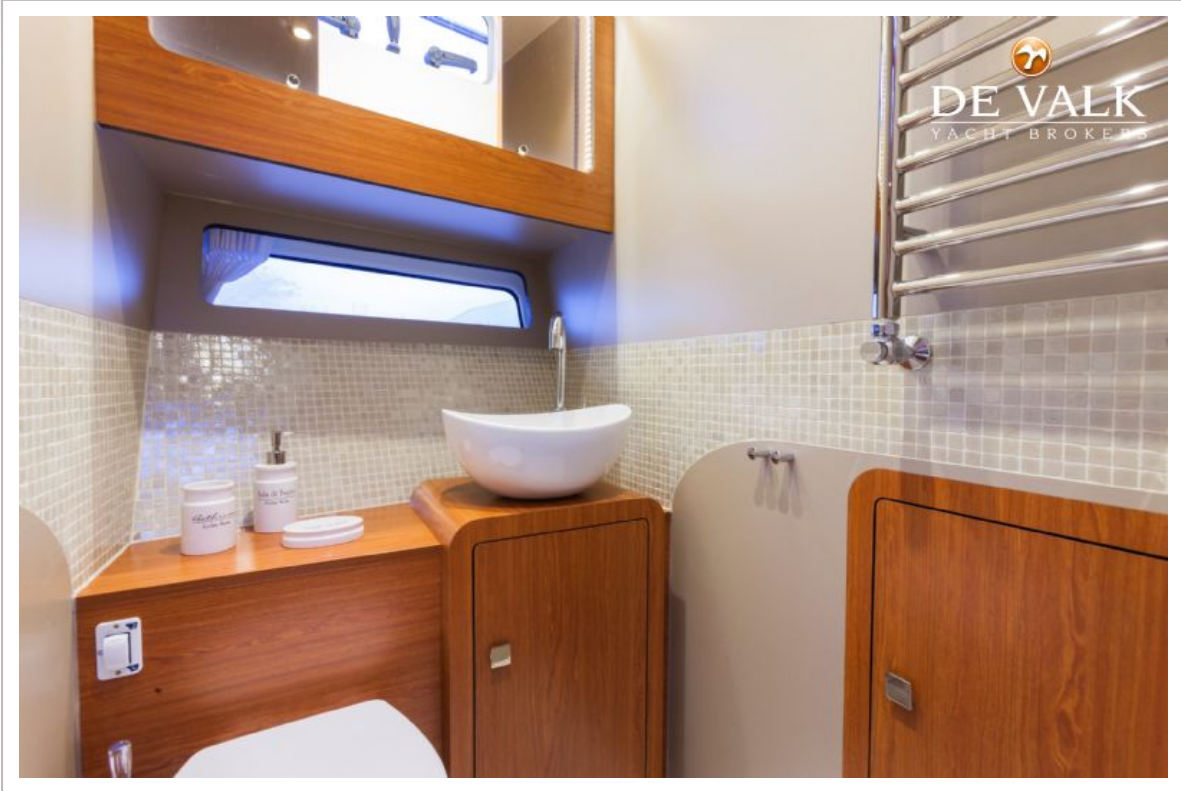


JETTEN 50 MPC



JETTEN 50 MPC





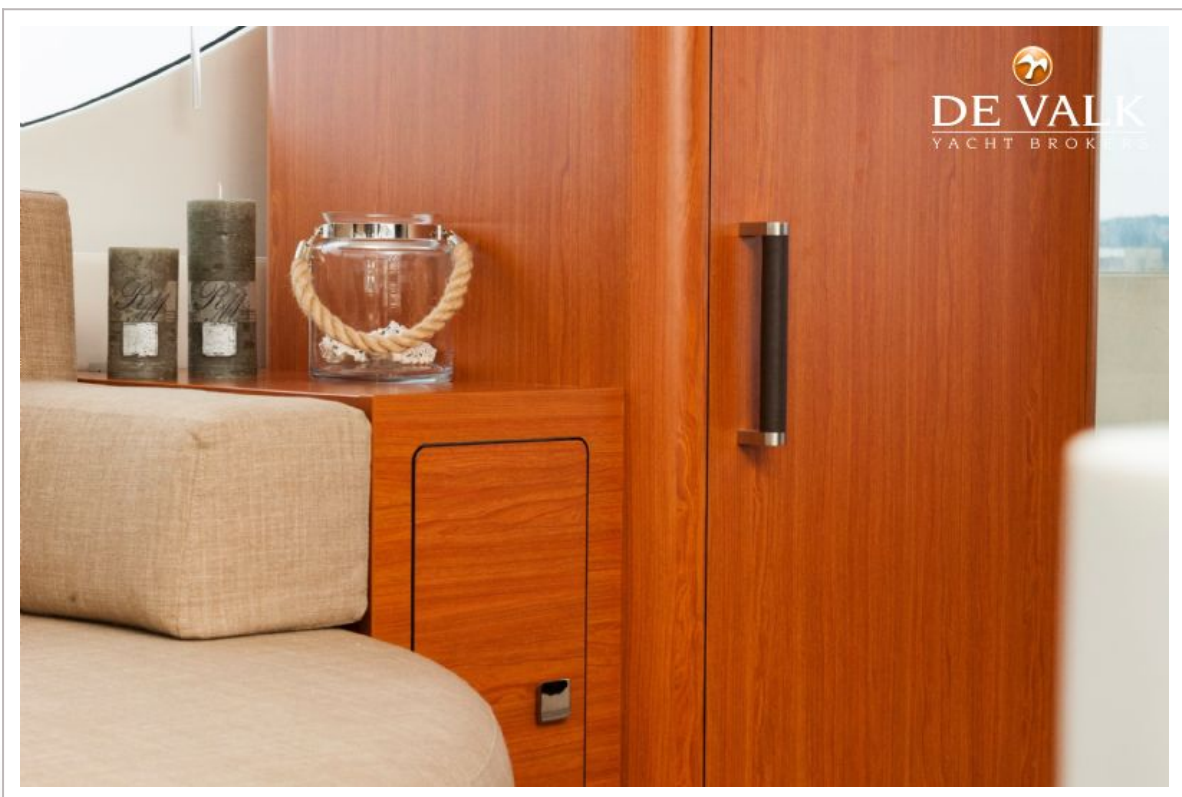
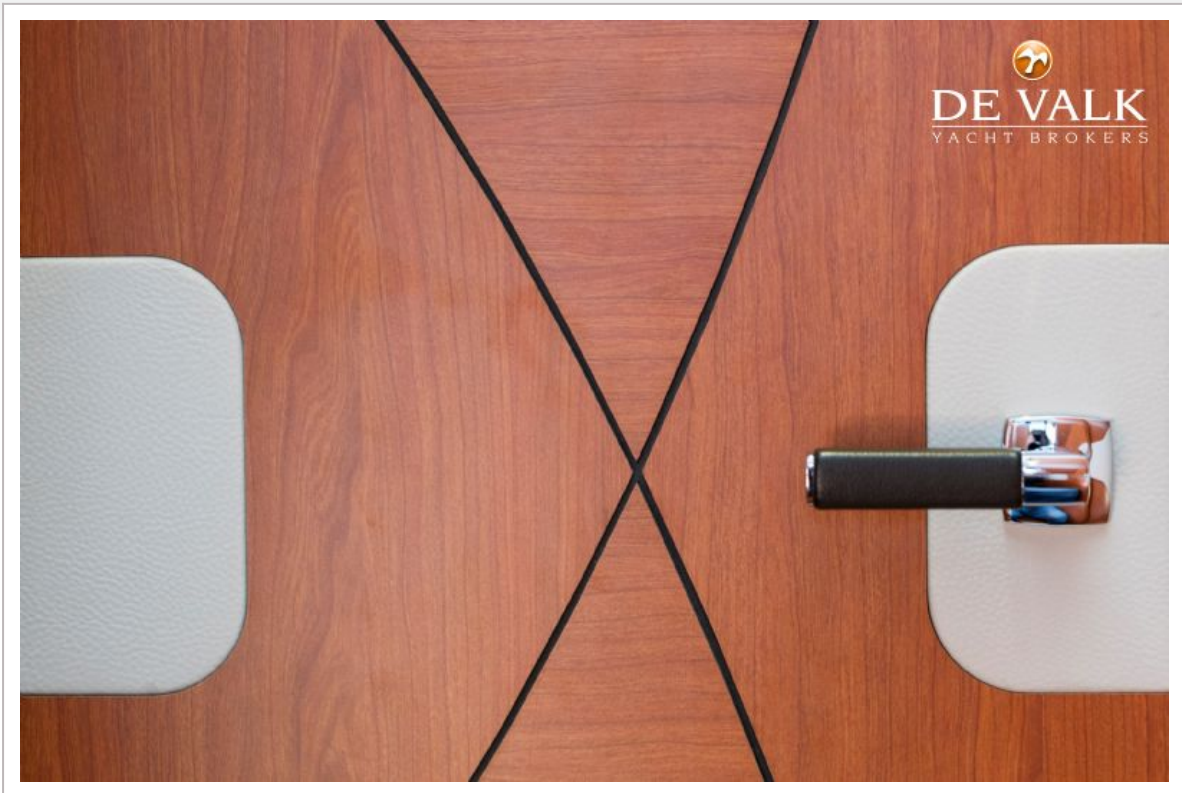
JETTEN 50 MPC



JETTEN 50 MPC



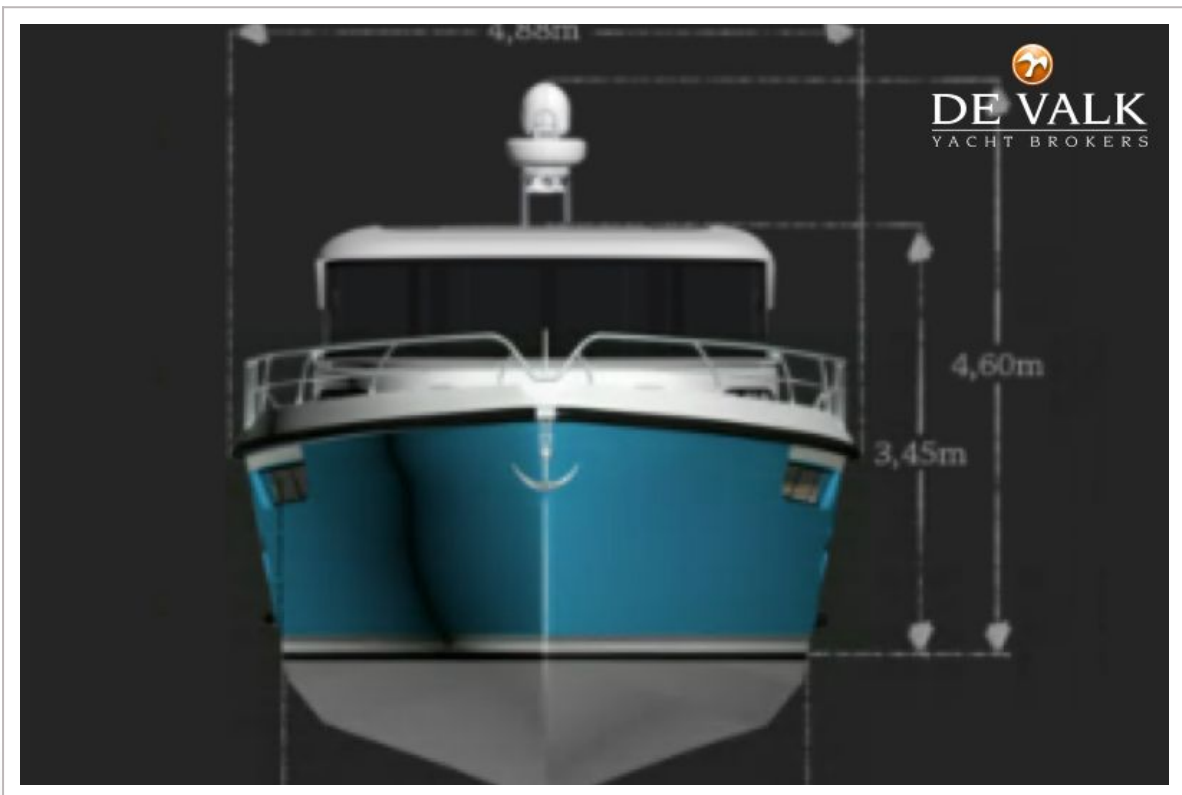
JETTEN 50 MPC



JETTEN 50 MPC



JETTEN 50 MPC



JETTEN 50 MPC

