



DE VALK
YACHT BROKERS



VRIPACK 46 AC



DE VALK
YACHT BROKERS

BROKER'S COMMENTS

"Meander" is an unique presence on the water with a mixture of classic and modern lines and with plenty of space for hospitality, both outside and inside. She creates admiration with her beautiful aqua blue metallic hull and the unique tones of the modern superstructure. "Meander" is built to superyacht standards, with top quality materials and luxurious finishing. With this motoryacht, the Vripack design team has created a new individuality with surprising designs. This Vripack 46 AC is as good as new and the price offered, especially considering the completeness, is very attractive!"

SPEZIFIKATIONEN

Maße	13,89 x 4,32 x 1,35 (m)	Baumeister	Peters Shipyard Kampen
Baujahr	2014	Kabinen	3
Material	Stahl	Schlafplätze	6
Motor(en)	1 x Vetus Deutz DET66E422E diesel	Pk/Kw	170 (pk), 124,95 (kw)
	VERKAUFT	Liegeplatz	beim Verkaufsburo

KONTAKT

Geschäftsstelle	De Valk Sneek	Telefon.	+31 515 42 80 30
Adresse	Zwolsmanweg 7 8606 KC Sneek The Netherlands	Fax	+31 (0)515 42 80 39
		E-Mail -Adresse	sneek@devalk.nl

DISCLAIMER

Obwohl wir uns der Richtigkeit, Vollständigkeit und Aktualität unserer Informationen größte Sorgfalt widmen, können aus den Informationen keine Rechtsansprüche abgeleitet werden.



GENERAL

Modell	VRIPACK 46 AC
Typ	Motoryacht
Rumpflänge (m)	13,89
Wasserlinienlänge (m)	12,14
Breite (m)	4,32
Tiefgang (m)	1,35
Durchfahrtshöhe (m)	3,00
Stehhöhe (m)	2,00
Baujahr	2014
Werft	Peters Shipyard Kampen
Land	Niederlande
Entwerfer	Vripack Naval Architecture
Gewicht (t)	26
CE Norm	B
Rumpfmateriale	Stahl
Rumpffarbe	AquaBlue metallic (Alexseal)
Rumpfform	Multi Knikspant
Art Kiel	Langkieler
Material Aufbauten	Aluminium
Stossliste	Edelstahl
Deckmaterial	Stahl
Deck Finish	Teak
Deck Finish Aufbauten	gemalt
Antifouling (Jahr)	2015
Dorado Belüfter	mechanische Lüftung
Fenster Material	Doppelverglasung tempered safety glass & front windows heated
Decks Luke	Webasto (elektrisch) im Salon, Kabine vorne Deckebene (manuell)
Bullauge	Edelstahl with mosquito screens
Isolation	50 mm Isover Ultimate MPH36
Radar Träger	klappbar hydraulic



Treibstofftank (Liter)	Stahl 2x 500 l.
Füllstandsanzeige (Treibstofftank)	ja
Trinkwassertank (Liter)	Kunststoff 1x 345 l. & 1x 265 l.
Füllstandsanzeige (Trinkwasser)	ja
Fäkaelien Tank (Liter)	Kunststoff 180 l.
Füllstandsanzeige (Fakaelientank)	ja
Fäkaelien Tankablauf	Deck Verbindung + Pumpe
Grauwassertank (Liter)	Kunststoff 600 l.
Füllstandsanzeige (Grauwasser)	ja
Radsteuerung	Servolenkung ProDock manoeuvring system
Innerhalb Steuerung	ja
Aussen Steuerung	Servolenkung ProDock manoeuvring system
Not-Pinne	ja
Weitere Info	Qblinds Klapp Jalousien für Tag und Nacht. Alle Strukturverglasung ausgestattet (keine Frames).

UNTERKUNFT

Kabinen	3
Kojen	6
Innen	Bambus light colour
Fussboden	Parkett partly carpet &
Achterdeck	2x
Salon	ja
Standhöhe Salon (m)	1,90 M.
Heizung	Zentralheizung Webasto fancoils in all cabins & saloon
Klima Anlage	Klima mit Ruckzyklus Webasto Blue Cool C32 fancoils in all cabins & saloon
Achterkabine	2x
Kombüse	ja
Arbeitsfläche	Corian
Spülbecken	Edelstahl Grohe tap (incl. Quooker)
Herd	elektrisch Bauknegt Induction



Ofen	Siemens Kompakt Backofen/Mikrowelle Kombination
Dunstabsauger	Atag
Mikrowelle	programmierbar
Kühlschrank	mit Tiefkühlfach Liebherr 120 L. (**)
Warmwasser System	220V + Motor 75 l.
Wasserdruck System	elektrisch
Geschirrspülmaschine	keine Spülmaschine, aber alle Anschlüsse verfügbar
Schnellkoch Kanne	100 C-Kran (Quooker) zur Verfügung, Kessel unter der Spüle
Geschirrausstattung	in 7 Schubladen und 4 Schränke
Eignerkabine	Französisch Bett Neptune mattress with flexible base
Länge Bett (m)	2,00 M.
Kleiderschrank	hängend/Schublad/Regale
Badezimmer	en suite
Toilet	en suite
Toilette System	elektrisch
Handwaschbecken	im Badezimmer
Dusche	en suite
Weitere Info	ja
Gästekabine 1	Doppelbett Neptune mattress with flexible base
Länge Bett (m)	2,00 M.
Kleiderschrank	hängend/Schublad/Regale
Badezimmer	gemeinsam
Toilette	getrennt
Toilette System	elektrisch
Handwaschbecken	ja
Dusche	getrennt with glazed door
Gästekabine 2	Zwei Einzelbetten Neptune mattress with flexible base
Länge Bett (m)	2,00 M.
Kleiderschrank	hängend/Schublad/Regale
Waschmaschine	Waschmaschine/Trockner Kombination Miele WT 2780 WPM
Trockner	als integrierte Waschmaschine / Trockner



Weitere Info

Handtuchtrockner in den Bädern und Beatmung in allen Bädern und Toiletten. Außen: Sonnendeck, Steuerstand, Salon Deck, Badeplattform.

MOTOR(EN)

Motoranzahl	1
Marke	Vetus Deutz
Typ	DET66E422E
PS	170
kW	124,95
Kraftstoffart	Diesel
Installiert im Jahr	2013
Kühlungssystem Motor	indirekte Wärmetauscher
Antrieb	Schraubenwelle
Motor bedienung	elektrisch Vetus
Gewende getriebe	hydraulic ZF45 2,22:1 with trollingvalve & Prodock
Bugschraube	hydraulik Vetus 95 Kgf
Heckschraube	hydraulik Vetus 95 Kgf
Exhaust	wassergekühlt
Wellen Drucklager	Python-Drive
Propeller Typ	fest
Propellerblätter	5-Blatt, 60 cm.
Material Propellerwelle	Edelstahl Exalto
Propellerwelle schmierung	Wasser
Elektrische Bilgenpumpe	3x
Bilge Alarm	ja
Elektrische Anlage	EI-Tec; SPS gesteuert
Generator	Nassauspuff Whispergen SQ8 8kVa @ 1500 RPM
Batterien	3 Banken
Starterbatterie	2x Optima 50Ah 24V
Versorgungsbatterie	12x Mastervolt GEL 2V-Zellen, insgesamt 416 Ah 24V



Generatorbatterie	1x Mastervolt MF 130 Ah 12V
Batterie Monitor	Mastervolt BTM III
Batterie Ladegerat	Mastervolt 12 V 20A für Generator-Batterie
Batterie Ladegerat/Umwandler	Victron Quatro 5000W 24V 120A vor Service Systeme
Landstrom	mit Kabel connection on bow and stern
Weitere Info	Bosch 24V 80A Lichtmaschine mit Alpha Pro 3. Vetus ProDock Manövrier System mit Joystick. Ausgestattet mit umfangreichen Motor und Innenraum-Management-System.

NAVIGATION

Elektrisches Kompass	in Multisystem Furuno Navnet 3D, Black Box
Tiefenanziege	in Multisystem
Logge	in Multisystem
Fish finder	in Multisystem
UKW	Furuno mit DSC
Autopilot	in Multisystem
Ruderwinkel Anzeige	in Multisystem
Radar/GPS/Plotter	Furuno NavNet 3D durch die 2 Multi-Displays
Wetter Empfänger	in Multisystem
Elektronische Kart(en)	in Multisystem incl. Satellitenbilder
Kamera	ja
Weitere Info	Innen- und Außensteuerstand mit multifunktionalen Bildschirm ausgestattet (20 x 30 cm.)

AUSRÜSTUNG

Feste Fenster	ja
Spritzverdek	ja
Kuchenbude	ja
Bimini	grau Sonnendeck mit Edelstahlrohren
Cockpit Polster	mit Schutzabdeckungen Sunbrella
Cockpit Tisch	mit Schutzabdeckung



Badeplattform	ja
Badeleiter	Edelstahl 6 steps, hidden in platform
Heckdusche	heiße und kalte Trinkwasser
Anker	Pole anchor stainless steel 316 L, 35 kg.
Ankerkette	40 m., 10 mm., Verzinkt mit ersten Teil aus Edelstahl
Ankerwinde	hydraulik Maxwell, controlled from steering position or at the winch
Gangspill	in Kombination mit Ankerwinde
Deckwasche	auf Vorschiff (separate Pumpe)
See Reling	Edelstahl massive ovaly shaped
Zupackenschiene (aufbauten)	ja
Seiten-Einstieg Seereling	ja
Heckkorb	ja
Bugkorb	ja
Schwimvesten	8 Erwachsene (automatisch aufblasbar)
Rettungsboje	mit Selbst-aktivierendes Licht
Scheibenwischer	3x mit Doppel Arme und Scheibenwischer
Rahmen heizung	vorne Fenster erwärmt
Horn	ja
Fenderkissen	mit Fenderhalter
Festmacher	ja
Alarmsystem	Brand und Einbruch
TV	Philips Smart LED TV mit Lift
TV-Empfänger	DVB-T
DVD Spieler	Dune mit Blu-Ray und Giga Harddisk
I-Pod Anschluss	ja
Surround Sound System	Marantz
Subwoofer	ja
Lautsprecher im Salon	ja
Feuerloscher	in jeder Kabine
Automatische Löschesystem	ja
Weitere Info	- Sonnendeck mit zwei Matratzen - Große Sofa beim Steuerstand außen (für 2 Personen) mit reversiblen Rückenlehne und in der Höhe



einstellbar (elektrisch) - WiFi



VRIPACK 46 AC





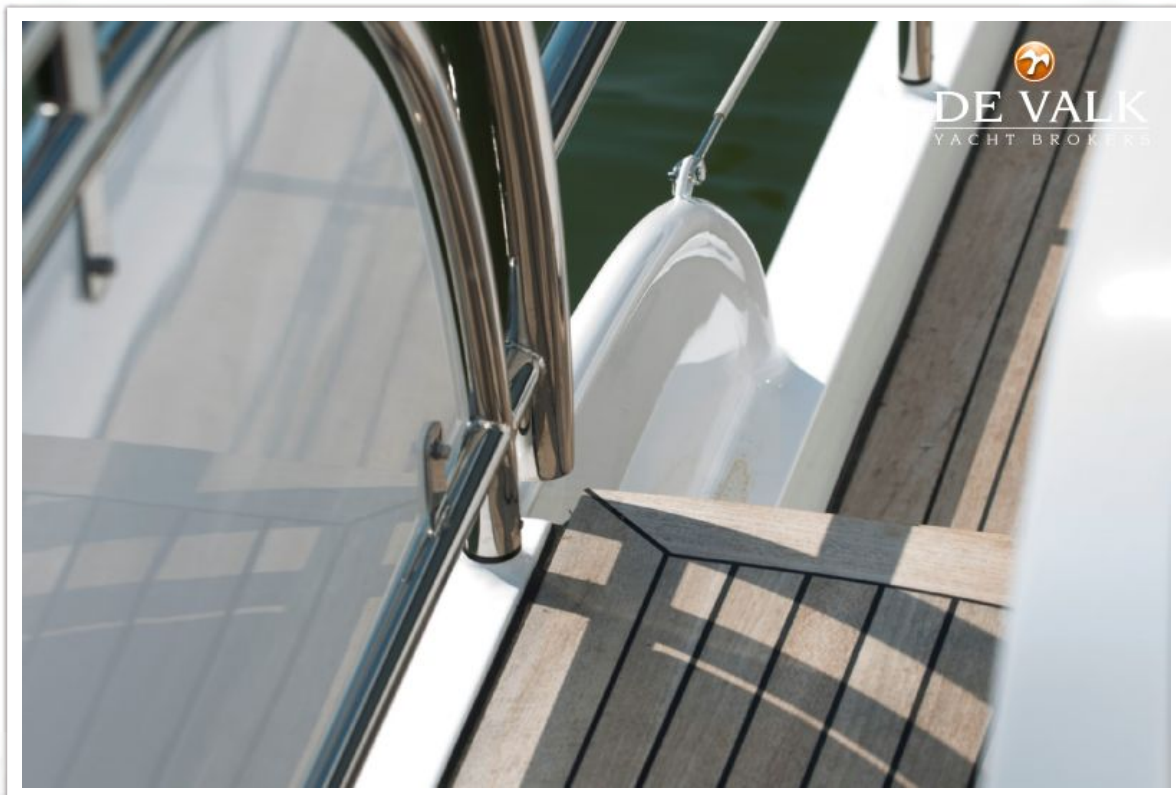
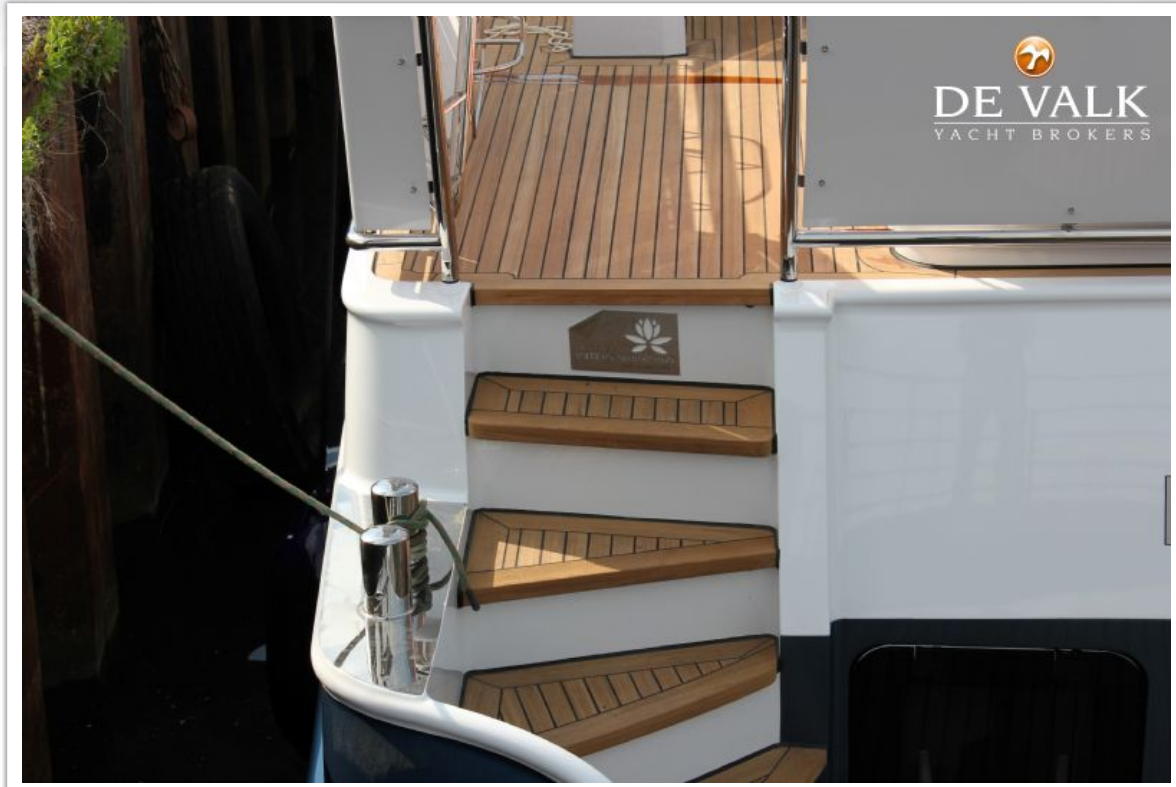
VRIPACK 46 AC



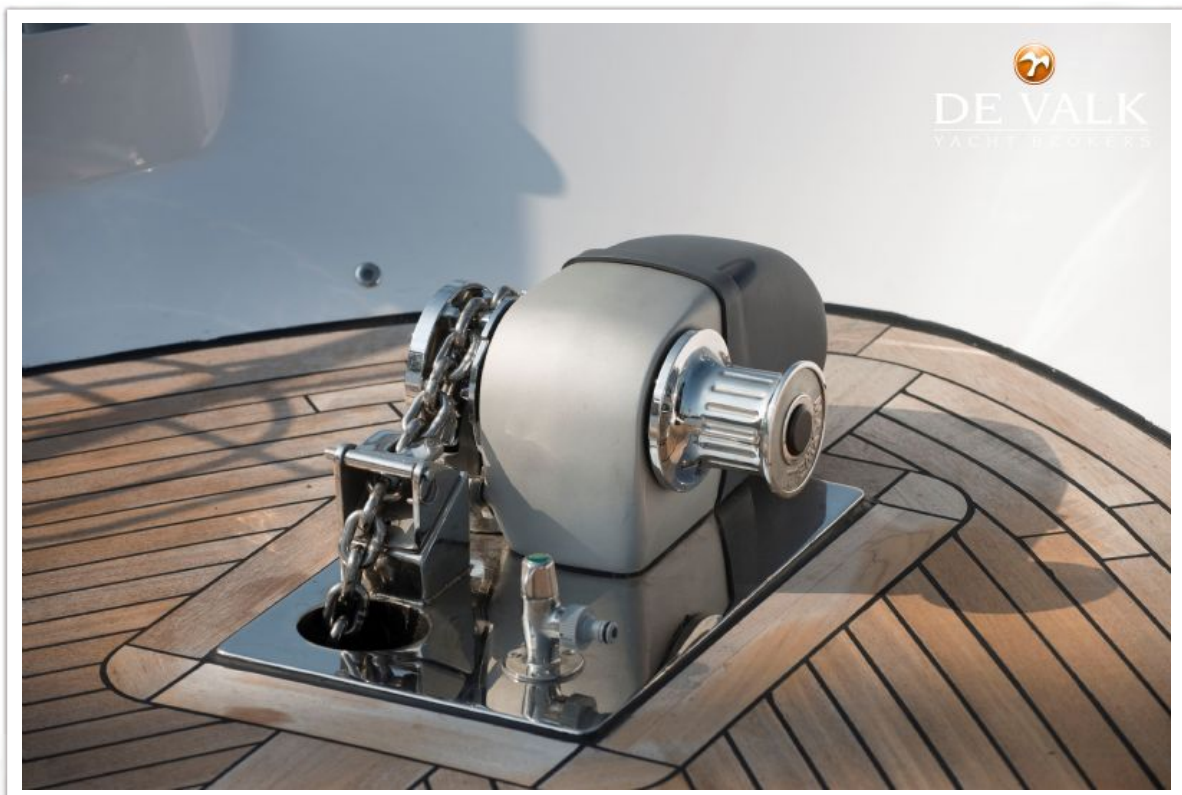
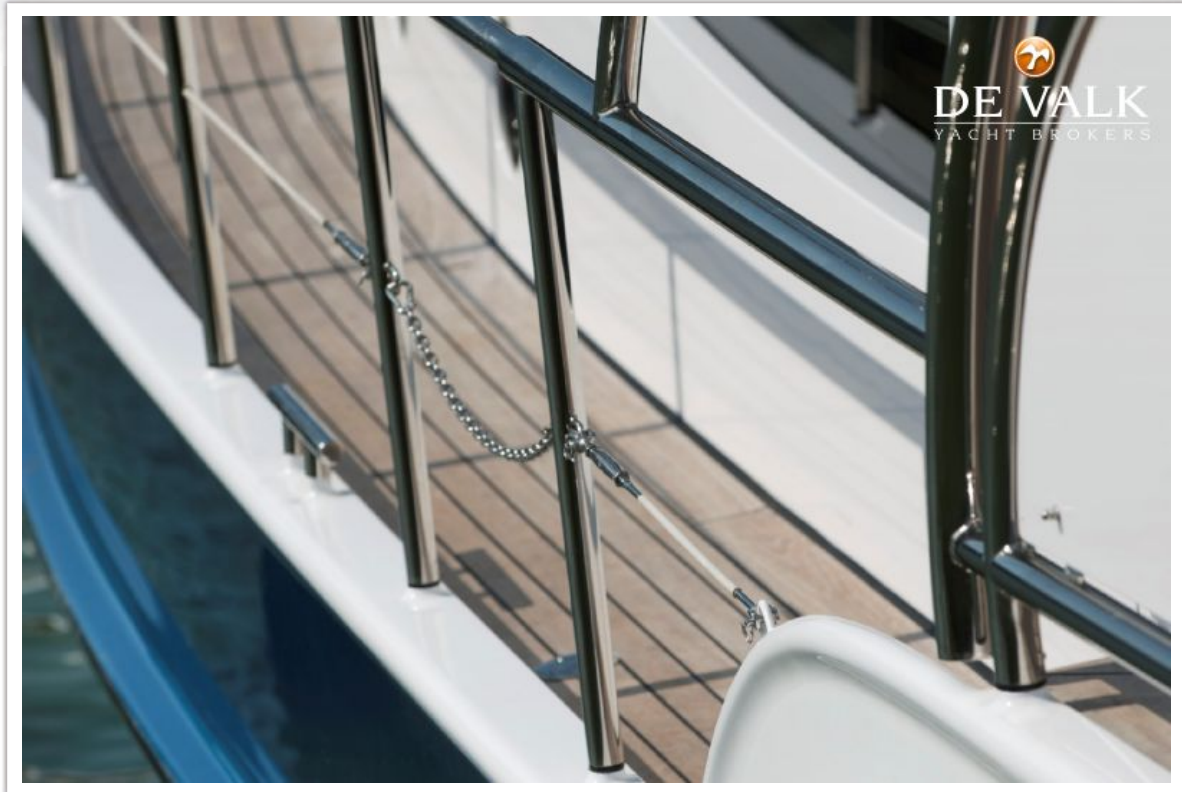
VRIPACK 46 AC



VRIPACK 46 AC

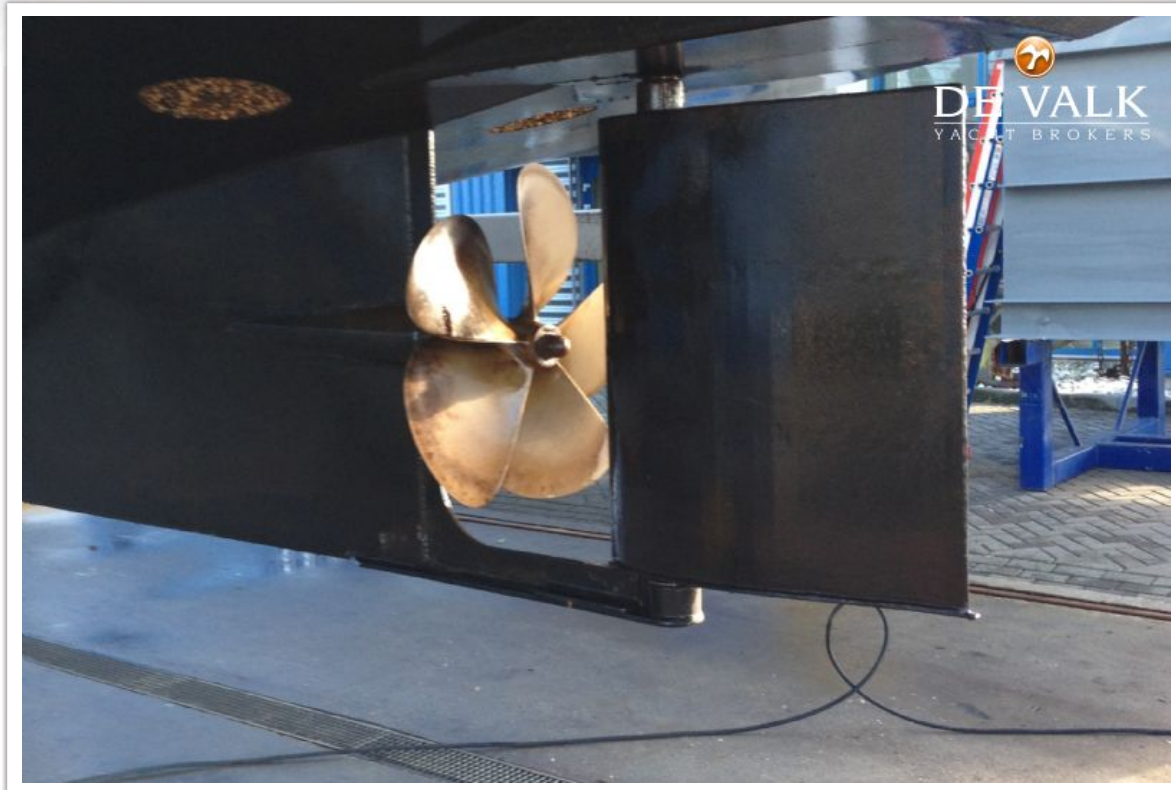


VRIPACK 46 AC

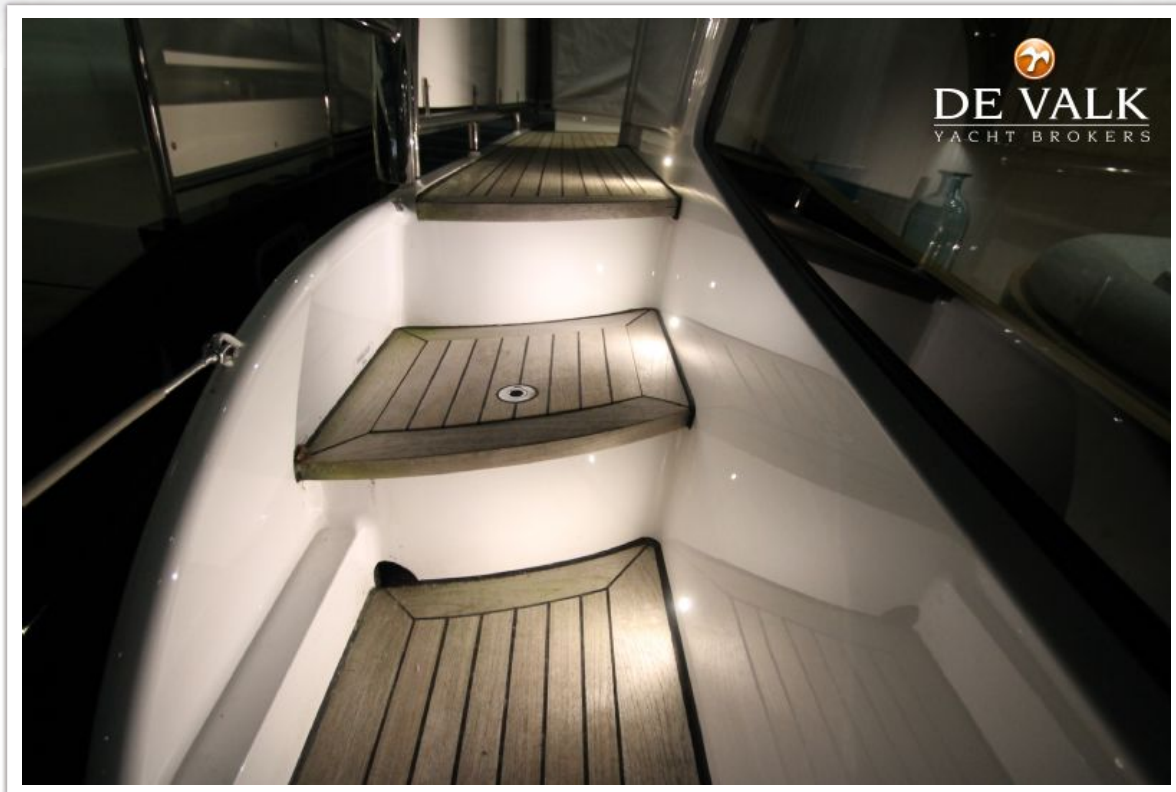




VRIPACK 46 AC



VRIPACK 46 AC



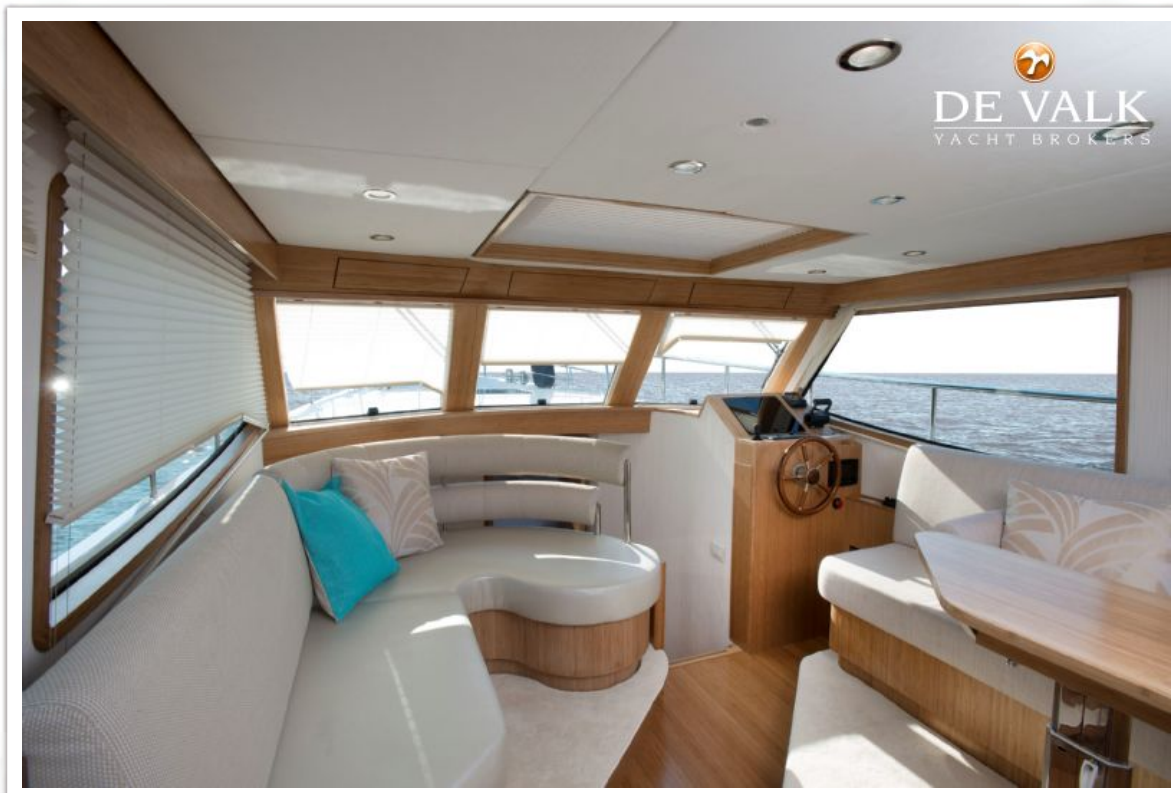
VRIPACK 46 AC



VRIPACK 46 AC

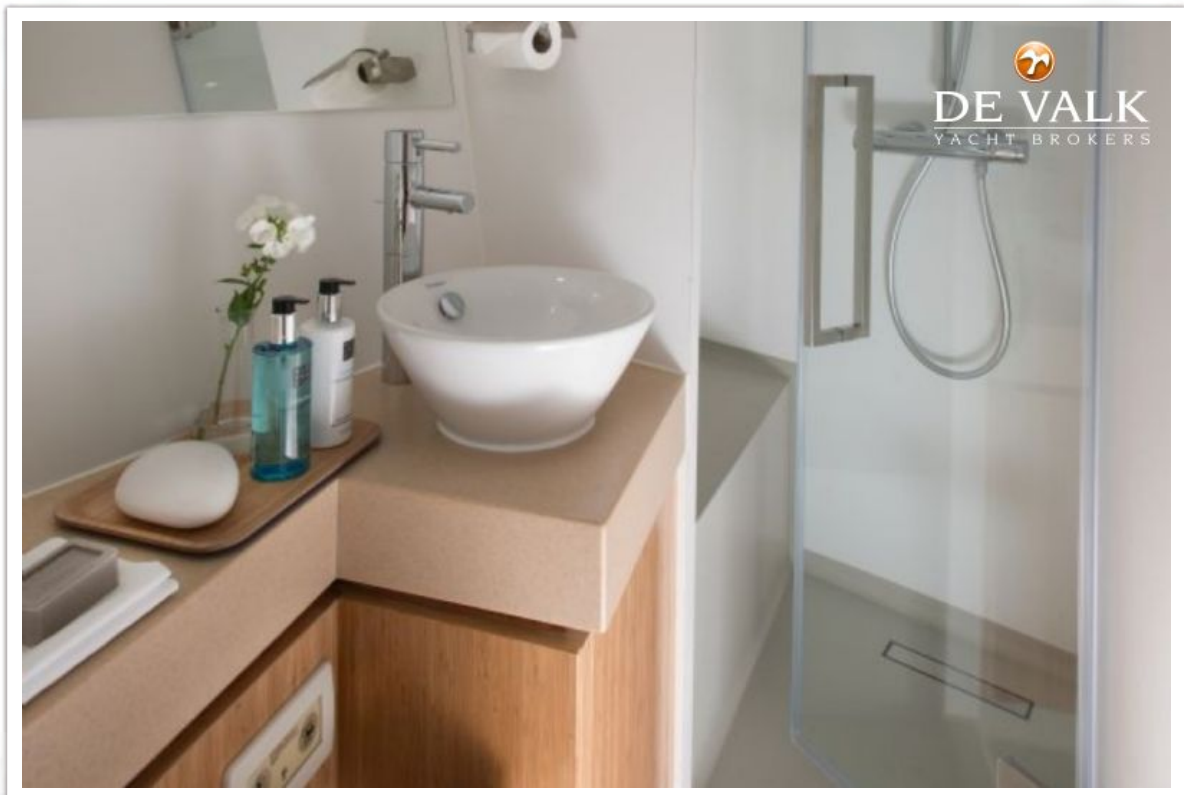


VRIPACK 46 AC

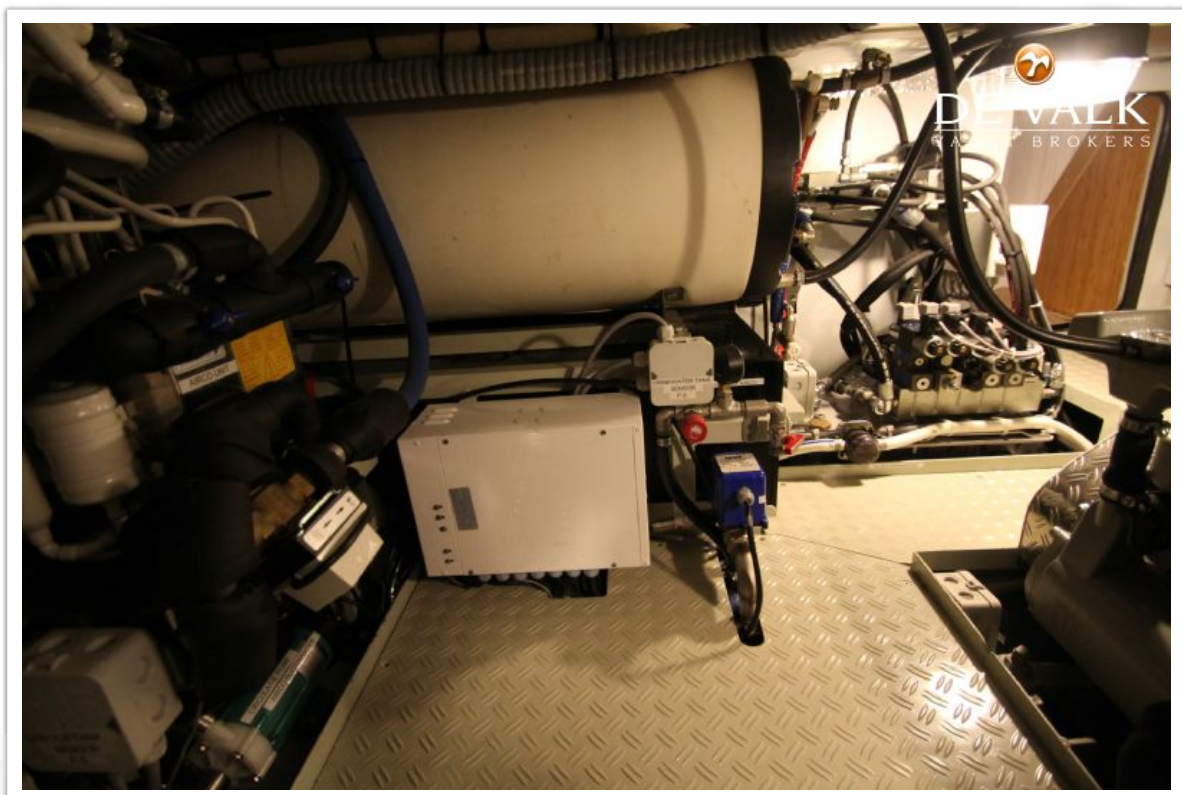
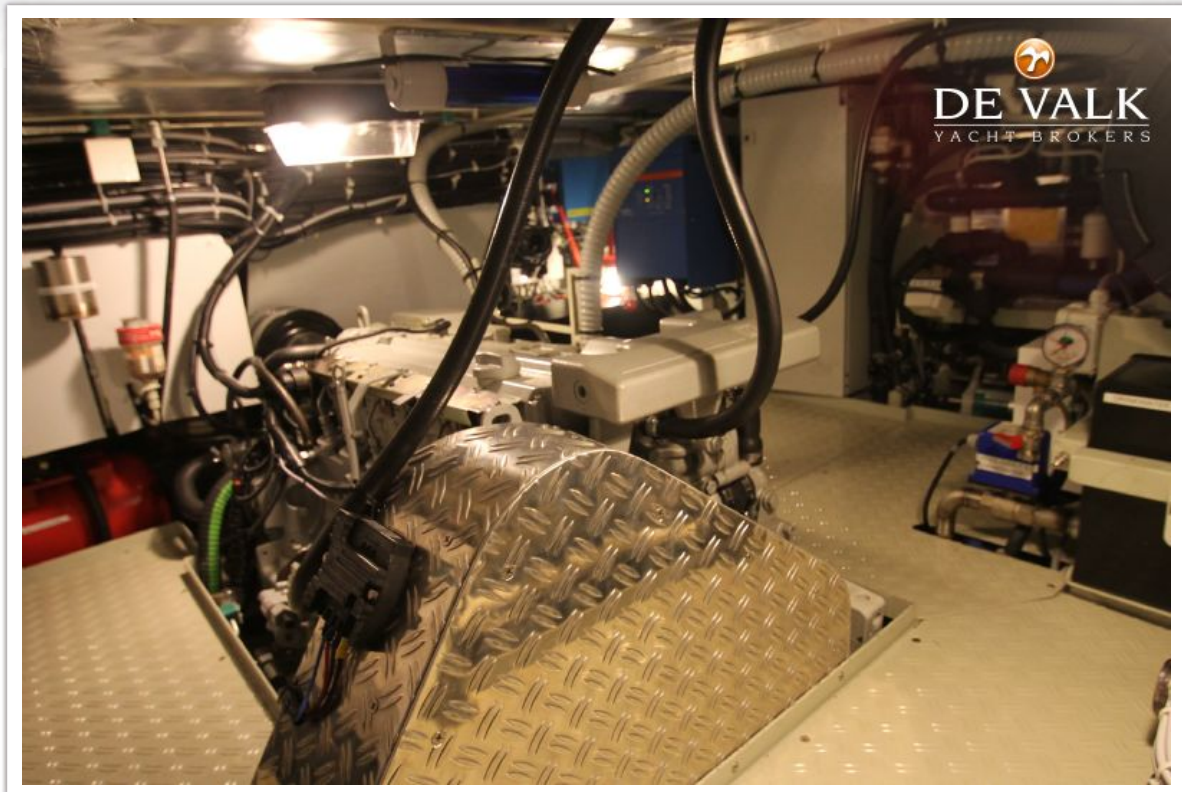


VRIPACK 46 AC

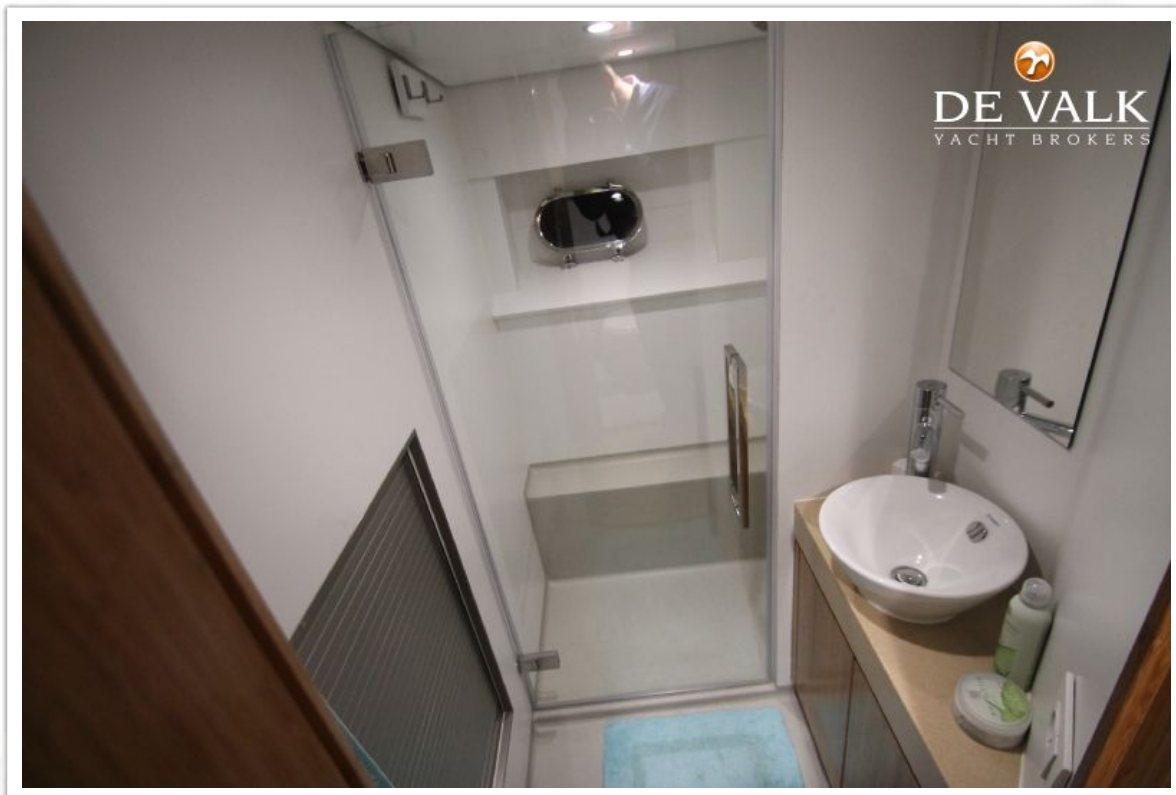
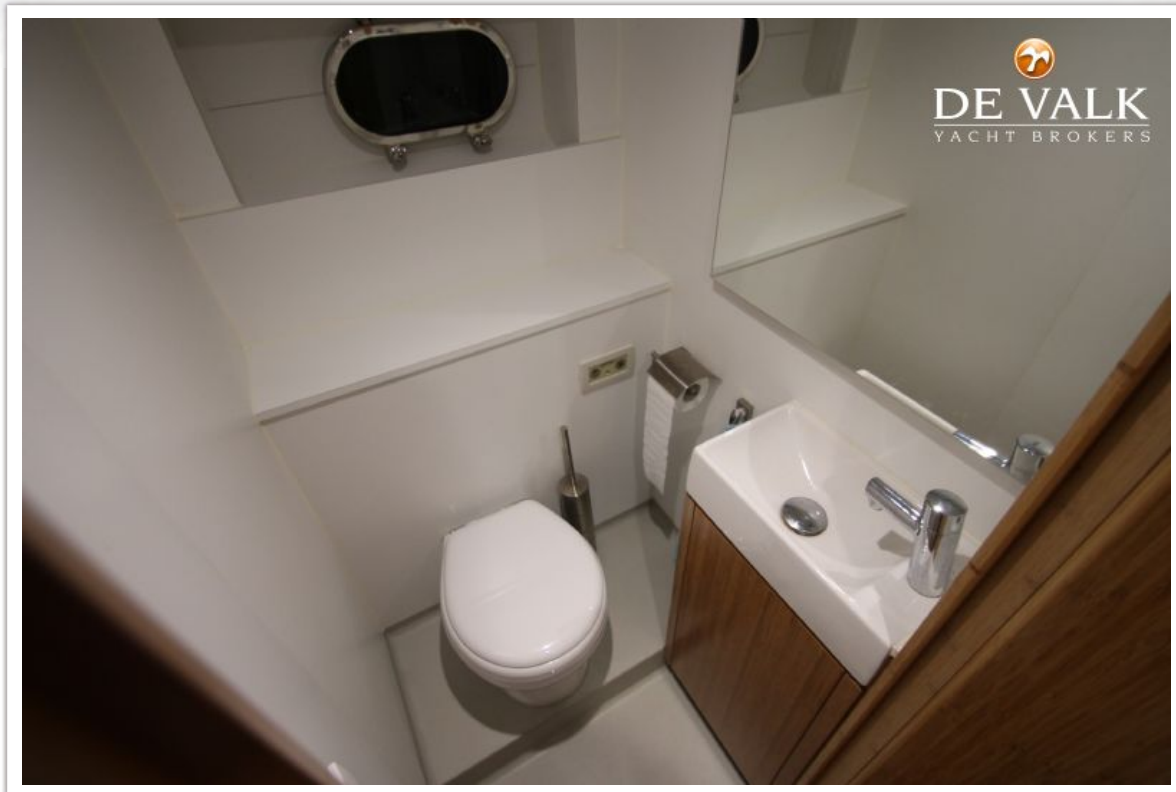




VRIPACK 46 AC



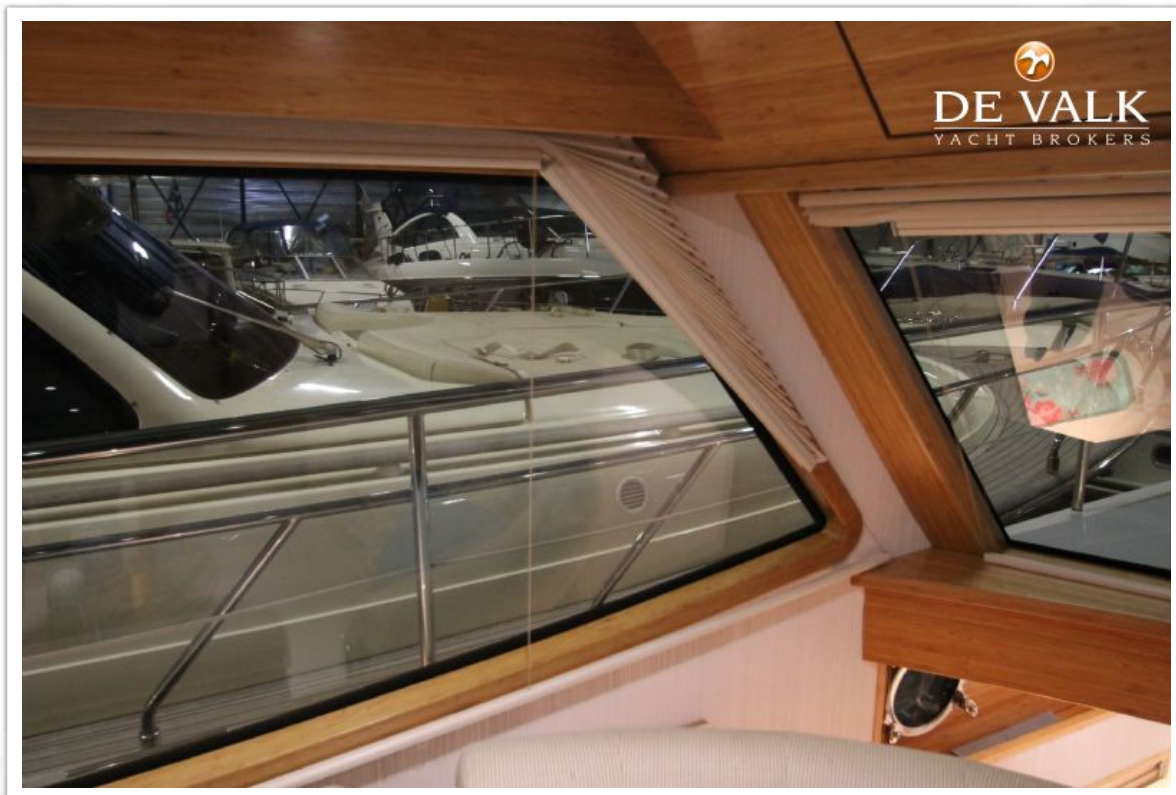
VRIPACK 46 AC



VRIPACK 46 AC



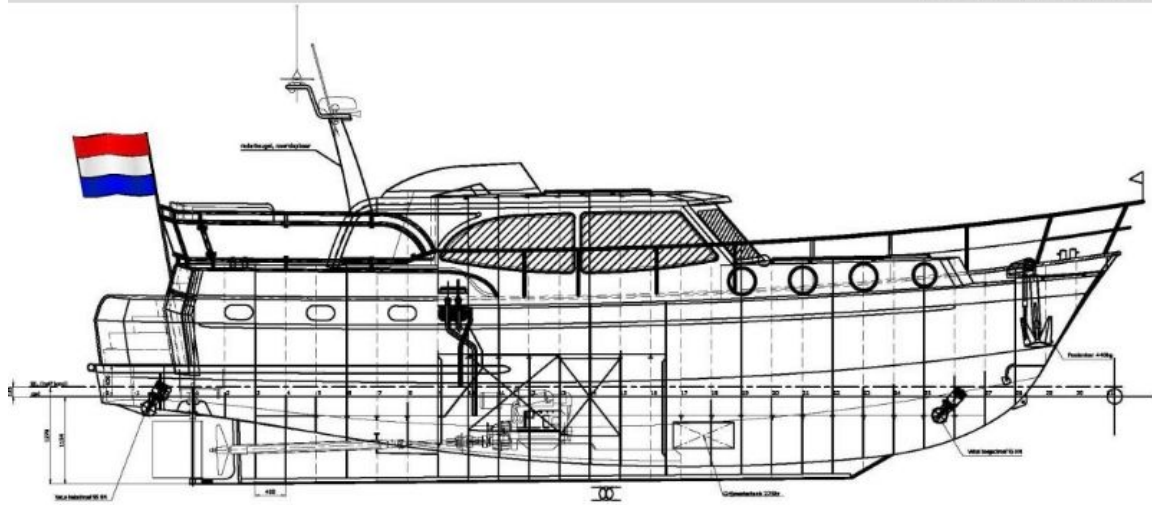
VRIPACK 46 AC



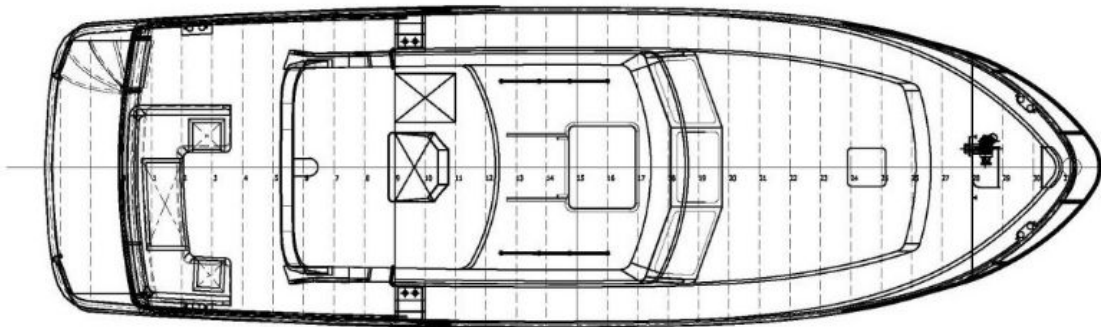
VRIPACK 46 AC



DE VALK
YACHT BROKERS



DE VALK
YACHT BROKERS



VRIPACK 46 AC

