



DE VALK
YACHT BROKERS



NOWEE 38 DL



DE VALK
YACHT BROKERS

KOMMENTARE DES MAKLERS

Nowee 38 DL. The perfect family yacht. With a minimum headway of 2,67 m, you can head for all most inland waters. With the bow and stern thruster even the smallest berth is, without a scratch, available for you. The Nowee shows a mahogany interior, the salon has a headroom of 2,00 m., dinette, 2 cabins with 4 berths, separate shower and toilet area.. Teak decks on the side walks and aft deck. New paint in 2018. A visit in our covered sales marina is highly recommend.

Peter van Diggele

TECHNISCHE DATEN

| | | | |
|----------------------|----------------------------------|-------------------|-------------------------|
| Maße | 11.55 x 3.85 x 1.05 (m) | Werft | Shipyards Nowee |
| Baujahr | 1999 | Kabinen | 2 |
| Material | Stahl | Kojen | 6 |
| Motor(en) | 1 x Iveco Aifo 8061 M 12. diesel | PS/kW | 120.00 (PS), 88.20 (kW) |
| Verkaufspreis | verkauft (MwSt.) | Liegeplatz | beim Verkaufsbüro |

KONTAKT

| | | | |
|---------------------|--|----------------|----------------------|
| Verkaufsbüro | De Valk Loosdrecht | Telefon | +31 35 582 90 30 |
| Adresse | 't Breukeleveense Meentje 6 1231 LM Loosdrecht / Wijdmeren The Netherlands | E-Mail | loosdrecht@devalk.nl |

HAFTUNGS AUSSCHLUSS

Diese Angaben erfolgen nach bestem Wissen, können jedoch nicht garantiert werden.



ALLGEMEIN

| | |
|---|-----------------|
| Modell | NOWEE 38 DL |
| Typ | Motoryacht |
| Rumpflänge (m) | 11,55 |
| Breite (m) | 3,85 |
| Tiefgang (m) | 1,05 |
| Durchfahrtshöhe (m) | 3,09 |
| Durchfahrtshöhe min (m) | 2,67 |
| Stehhöhe (m) | 2,00 |
| Baujahr | 1999 |
| Werft | Shipsyard Nowee |
| Land | Niederlande |
| Gewicht (t) | 11 |
| CE Norm | C |
| Rumpfmateral | Stahl |
| Rumpffarbe | Blau |
| Rumpfform | Knikspant |
| Material Aufbauten | Stahl |
| Deckmaterial | Stahl |
| Deck Finish | Teak |
| Dorado Belufter | ja |
| Fenster Einfassung | Aluminium |
| Fenster Material | Standard Glas |
| Decks Luke | ja |
| Bullauge | Messing |
| Isolation | Schaumplatten |
| Radar Träger | klappbar |
| Treibstofftank (Liter) | 500 |
| Füllstandsanzeige (Treibstofftank) | ja |
| Trinkwassertank (Liter) | 2x 250 |
| Füllstandsanzeige (Trinkwasser) | ja |



| | |
|---------------------------------|-----------|
| Fäkaelien Tank (Liter) | 170 |
| Radsteuerung | hydraulik |
| Aussen Steuerung | hydraulik |
| Weitere Info Farbe und Anstrich | Neu 2018 |

UNTERKUNFT

| | |
|---------------------|--------------------------------|
| Kabinen | 2 |
| Kojen | 6 |
| Innen | Mahagoni |
| Fussboden | Teak und Holly Carpet + |
| Achterdeck | ja |
| Salon | ja |
| Standhöhe Salon (m) | 2,00 |
| Heizung | Diesel Heißluft Webasto |
| Achterkabine | ja |
| Dinette | ja |
| Dinette zum umbauen | ja |
| Kombüse | ja |
| Arbeitsfläche | ja |
| Spülbecken | Edelstahl |
| Herd | Gas Spinflo |
| Ofen | DeLonghi |
| Kuhlschrank | Coolmatic + deep freeze inside |
| Warmwasser System | 220V + Motor Boiler |
| Wasserdruck System | elektrisch |
| Geschirrausstattung | ja |
| Eignerkabine | Doppelbett |
| Länge Bett (m) | 2,00 |
| Kleiderschrank | ja |
| Badezimmer | gemeinsam |
| Toilet | en suite |



| | |
|-----------------|---------------|
| Toilette System | elektrisch |
| Handwaschbecken | im Badezimmer |
| Dusche | gemeinsam |
| Gästekabine 1 | Stockbett |
| Länge Bett (m) | 2,00 |
| Kleiderschrank | ja |

MASCHINEN

| | |
|------------------------------|----------------------------|
| Motoranzahl | 1 |
| Marke | Iveco |
| Typ | Aifo 8061 M 12. |
| PS | 120,00 |
| kW | 88,20 |
| Kraftstoffart | Diesel |
| Höchstgeschwindigkeit (Kn) | 11 |
| Marschgeschwindigkeit (Kn) | 7,5 |
| Verbrauch (l/h) | 6 |
| Motorstunden | 4500 |
| Kühlungssystem Motor | indirekte Wärmetauscher |
| Antrieb | Schraubenwelle |
| Gewende getriebe | hydraulic Technodrive TM93 |
| Bugschraube | elektrisch Cupa CP50 |
| Heckschraube | elektrisch Cupa CP90 |
| Propeller Typ | fest 22 RH 16 |
| Propellerblätter | 3 |
| Material Propellerwelle | Edelstahl |
| Hand Bilgenpumpe | ja |
| Elektrische Bilgenpumpe | ja |
| Elektrische Anlage | 12/24/220 Volt |
| Batterie Ladegerät/Umwandler | Mass Combi |
| Landstrom | ja |



NAVIGATION

| | |
|----------------------|----------|
| Elektrisches Kompass | Raytheon |
| Tiefenanziege/Logge | Raytheon |
| Ruderwinkel Anzeige | ja |

AUSRÜSTUNG

| | |
|-----------------------------|-----------|
| Spritzverdek | ja |
| Badeplattform | ja |
| Badeleiter | ja |
| Anker | ja |
| Ankerwinde | Lofrans |
| Gangspill | ja |
| See Reling | Edelstahl |
| Zupackenschiene (aufbauten) | Edelstahl |
| Seiten-Einstieg Seereling | ja |
| Scheibenwischer | ja |
| Radio-CD Spieler | ja |





NOWEE 38 DL



NOWEE 38 DL



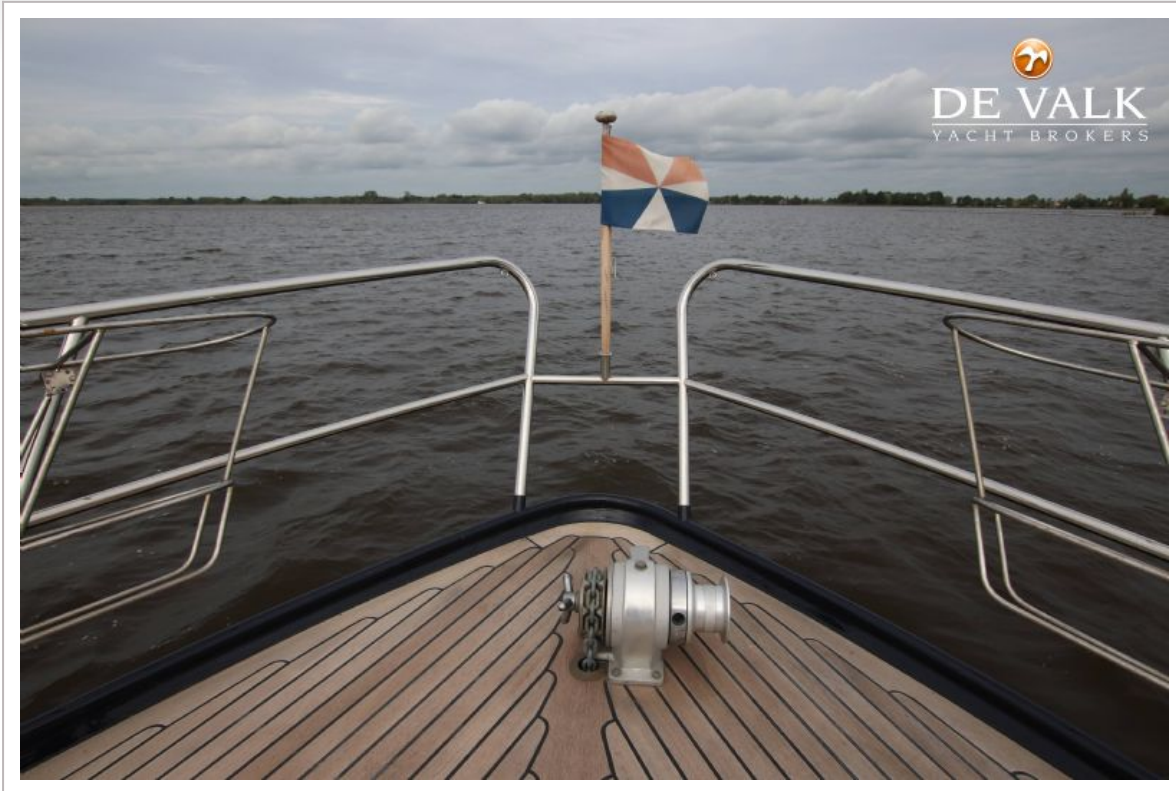
NOWEE 38 DL



NOWEE 38 DL



NOWEE 38 DL



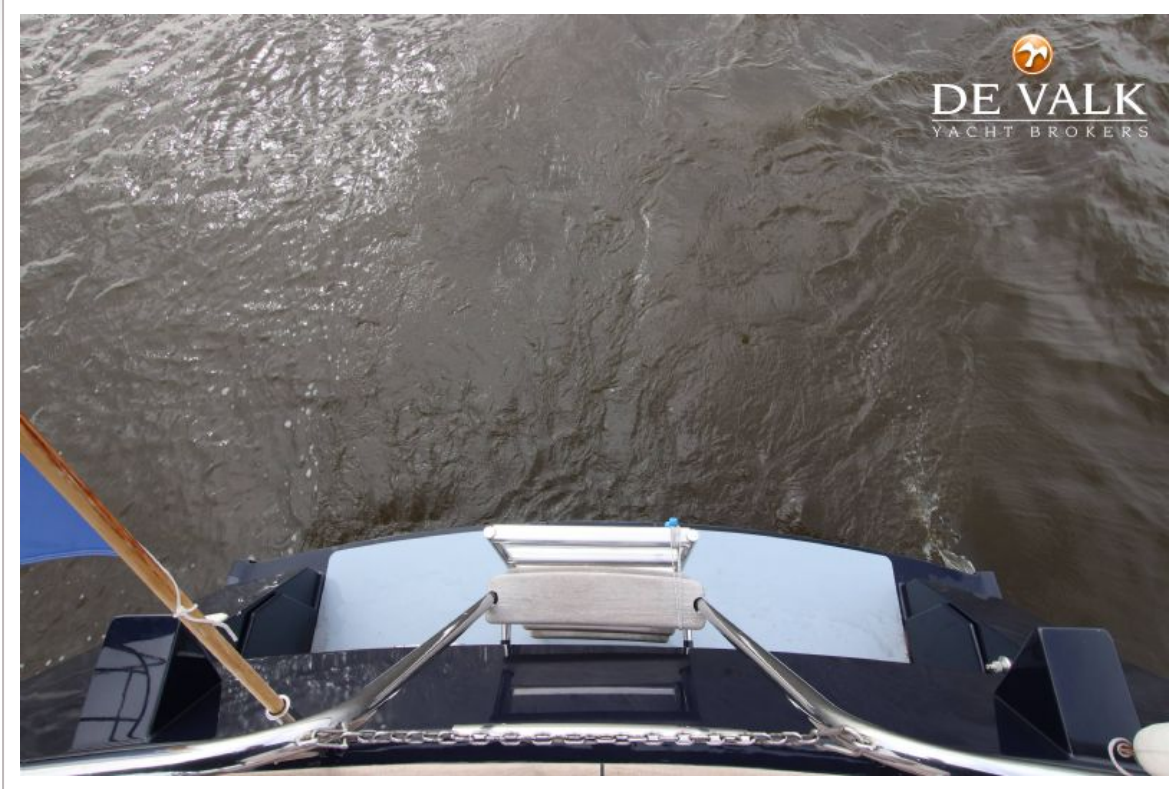
NOWEE 38 DL



NOWEE 38 DL



NOWEE 38 DL



NOWEE 38 DL



NOWEE 38 DL



NOWEE 38 DL

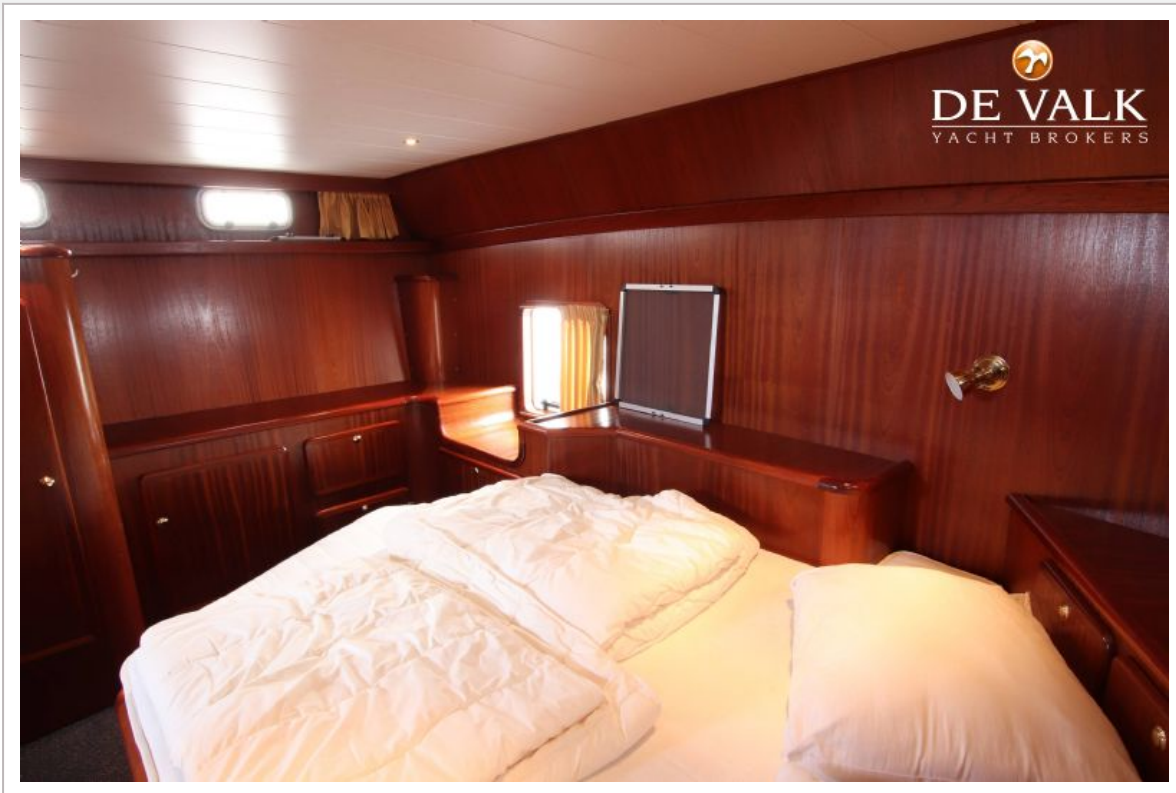


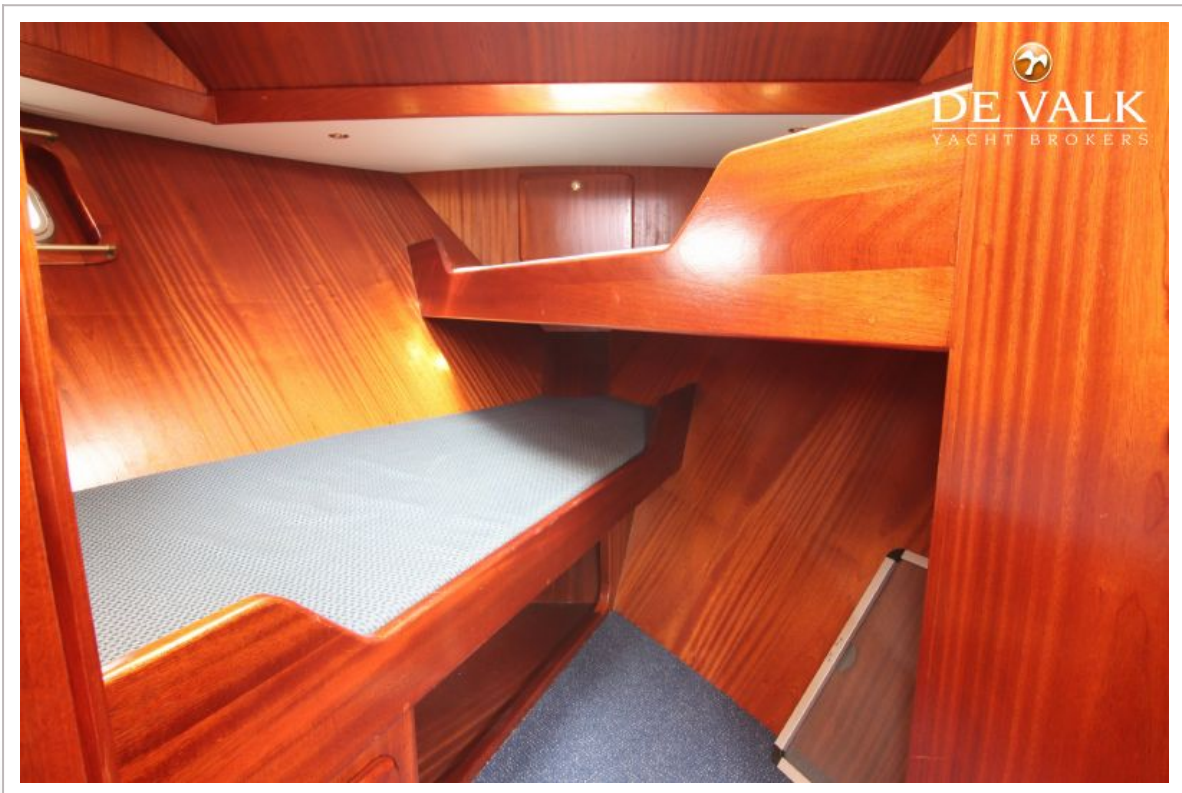
NOWEE 38 DL



NOWEE 38 DL







NOWEE 38 DL

