



DE VALK  
YACHT BROKERS



LINSSEN GS 40.9 SEDAN VARIODECK



DE VALK  
YACHT BROKERS

# LINSSEN GS 40.9 SEDAN VARIODECK

## KOMMENTARE DES MAKLERS

Linssen Grand Sturdy 40.9 sedan Variodeck "Sommerwind" is a steel motor yacht in a "as new"condition". Equipped with a Volvo Penta D3-110 dieselengine, bow- and sternthruster. Furthermore "Sommerwind" has a ownerscabin with frenchberth, a guestcabin with two single berths and a sepatate shower and toilet. You will have the feeling that you steer outside because the variodeck Come over and visit this Linssen Grand Sturdy 40.9 in our coverd salesmarina in Sneek!

*Arne Doodeman*

## TECHNISCHE DATEN

<b>Maße</b>	12.85 x 4.30 x 1.20 (m)	<b>Werft</b>	Linssen Yachts
<b>Baujahr</b>	2010	<b>Kabinen</b>	2
<b>Material</b>	Stahl	<b>Kojen</b>	4
<b>Motor(en)</b>	1 x Volvo Penta D3-110 diesel	<b>PS/kW</b>	110.00 (PS), 80.85 (kW)
<b>Verkaufspreis</b>	verkauft (MwSt. )	<b>Liegeplatz</b>	beim Verkaufsburo

## KONTAKT

<b>Verkaufsbüro</b>	De Valk Sneek	<b>Telefon</b>	+31 (0)515 42 80 30
<b>Adresse</b>	Zwolsmanweg 7 8606 KC Sneek NL	<b>E-Mail</b>	sneek@devalk.nl

## HAFTUNGS AUSSCHLUSS

Diese Angaben erfolgen nach bestem Wissen, können jedoch nicht garantiert werden.



## ALLGEMEIN

<b>Modell</b>	LINSSEN GS 40.9 SEDAN VARIODECK
<b>Typ</b>	Motoryacht
<b>Rumpflänge (m)</b>	12,85
<b>Breite (m)</b>	4,30
<b>Tiefgang (m)</b>	1,20
<b>Durchfahrtshöhe (m)</b>	2,77
<b>Stehhöhe (m)</b>	1,97
<b>Baujahr</b>	2010
<b>Werft</b>	Linssen Yachts
<b>Land</b>	Niederlande
<b>Entwerfer</b>	Anne Elsinga
<b>Gewicht (t)</b>	16
<b>CE Norm</b>	B
<b>Rumpfmateriäl</b>	Stahl
<b>Rumpffarbe</b>	gebrochenes Weiß
<b>Rumpfform</b>	Knikspant
<b>Material Aufbauten</b>	Stahl
<b>Stossliste</b>	Kabelaring
<b>Deckmaterial</b>	Stahl
<b>Deck Finish</b>	Antirutsch Farbe
<b>Pflicht Bedeckung</b>	Teak
<b>Fenster Einfassung</b>	Aluminium
<b>Fenster Material</b>	Doppelverglasung
<b>Mast legbar</b>	handbetrieb
<b>Treibstofftank (Liter)</b>	840 l.
<b>Füllstandsanzeige (Treibstofftank)</b>	ja
<b>Trinkwassertank (Liter)</b>	440 l.
<b>Füllstandsanzeige (Trinkwasser)</b>	ja
<b>Fäkaelien Tank (Liter)</b>	240 l.
<b>Füllstandsanzeige (Fakaelientank)</b>	ja



Radsteuerung	hydraulik
Innerhalb Steuerung	ja
Weitere Info	Ausgestattet mit großen Schiebedach

## UNTERKUNFT

Kabinen	2
Kojen	4
Innen	Teak
Fussboden	Teak und Holly
Offenen Cockpit	ja
Salon	ja
Heizung	Diesel Heißluft Eberspacher
Dinette	ja
Tür zum Cockpit	ja
Kombüse	ja
Arbeitsfläche	Corian
Spülbecken	Edelstahl
Herd	elektrisch 3-burner (one not in use, with extra batteries possible)
Kuhlschrank	mit Tiefkühlfach Weaco
Warmwasser System	220V + Motor Isothemp
Wasserdruck System	elektrisch
Eignerkabine	Französisch Bett
Kleiderschrank	Regale und hängend
Toilet	getrennt
Toilette System	elektrisch
Handwaschbecken	im Badezimmer
Dusche	getrennt
Gästekabine 1	Zwei Einzelbetten
Kleiderschrank	ja

## MASCHINEN



# LINSSEN GS 40.9 SEDAN VARIODECK

<b>Motoranzahl</b>	1
<b>Marke</b>	Volvo Penta
<b>Typ</b>	D3-110
<b>PS</b>	110,00
<b>kW</b>	80,85
<b>Kraftstoffart</b>	Diesel
<b>Motorstunden</b>	242 (29-7-2015)
<b>Kühlungssystem Motor</b>	indirekte Wärmetauscher
<b>Motor bedienung</b>	Seilzug Kabel Morse
<b>Gewende getriebe</b>	hydraulic ZF hurth
<b>Bugschraube</b>	elektrisch
<b>Heckschraube</b>	elektrisch
<b>Wellen Drucklager</b>	Aquadrive
<b>Propeller Typ</b>	fest
<b>Material Propellerwelle</b>	Edelstahl
<b>Propellerwelle schmierung</b>	Wasser
<b>Elektrische Bilgenpumpe</b>	ja
<b>Batterien</b>	ja
<b>Batterie Ladegerat/Umwandler</b>	Mastervolt Mass combi 12/2000/100
<b>Landstrom</b>	mit Kabel
<b>Trenn transformator</b>	Mastervolt Mass GI 3.5

## NAVIGATION

<b>Elektrisches Kompas</b>	Raymarine ST60+
<b>Tiefenanziege</b>	Raymarine ST60+ tridata
<b>Logge</b>	Raymarine ST60+ tridata
<b>Windlupe anzeige</b>	Raymarine ST40
<b>UKW</b>	Raymarine RAY240
<b>Plotter</b>	Raymarine C80

## AUSRÜSTUNG



# LINSSEN GS 40.9 SEDAN VARIODECK

Kuchenbude	ja
Cockpit Polster	ja
Cockpit Tisch	ja
Cockpit Sessel	2x Luxus Edelstahl Stühle
Badeplattform	ja
Badeleiter	ja
Heck-Tur	ja
Gangway	Holzsteg
Heckdusche	Heiß und Kalt
Anker	ja
Ankerkette	ja
Ankerwinde	elektrisch Lofrance
See Reling	Edelstahl
Seiten-Einstieg Seereling	ja
Scheibenwischer	2x heavy duty wipers
Horn	ja
Fenderkissen	ja
Festmacher	ja
TV	Grundig
Radio-CD Spieler	Kenwood



# LINSSEN GS 40.9 SEDAN VARIODECK



# LINSSEN GS 40.9 SEDAN VARIODECK





# LINSSEN GS 40.9 SEDAN VARIODECK



# LINSSEN GS 40.9 SEDAN VARIODECK





# LINSSEN GS 40.9 SEDAN VARIODECK



# LINSSEN GS 40.9 SEDAN VARIODECK



# LINSSEN GS 40.9 SEDAN VARIODECK



# LINSSEN GS 40.9 SEDAN VARIODECK



# LINSSEN GS 40.9 SEDAN VARIODECK

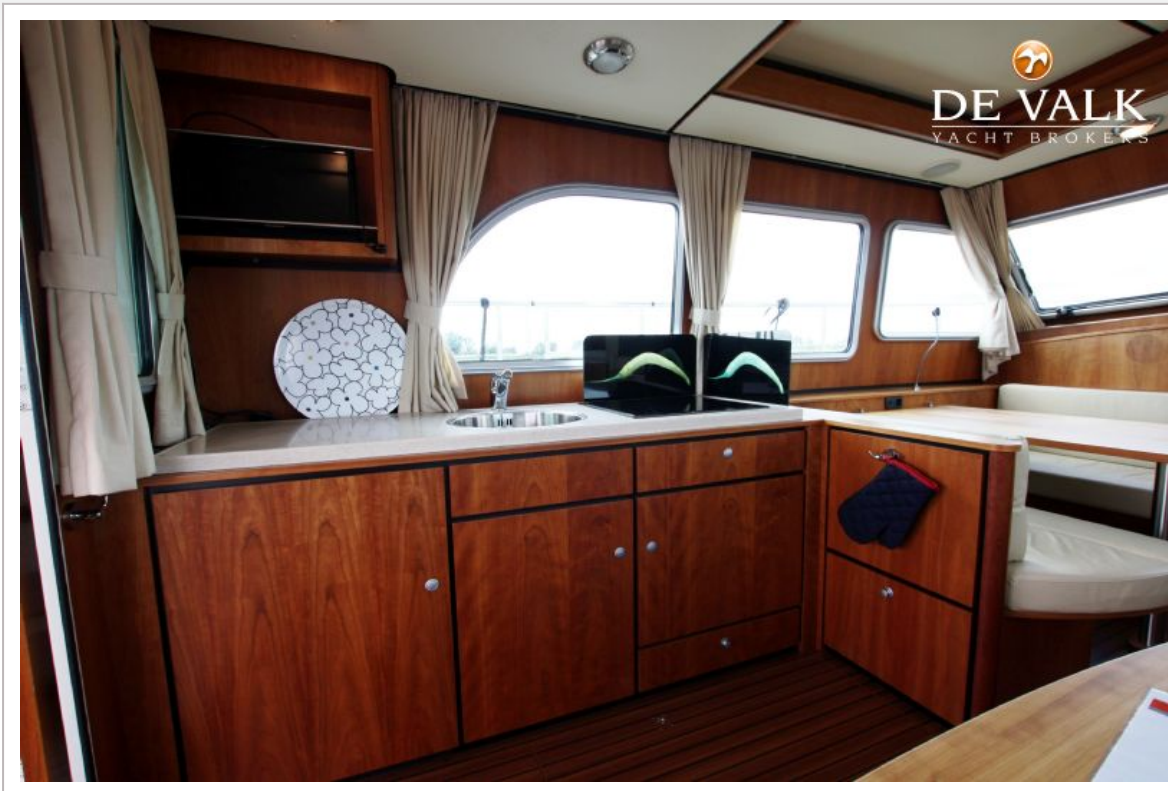




# LINSSEN GS 40.9 SEDAN VARIODECK



# LINSSEN GS 40.9 SEDAN VARIODECK



# LINSSEN GS 40.9 SEDAN VARIODECK



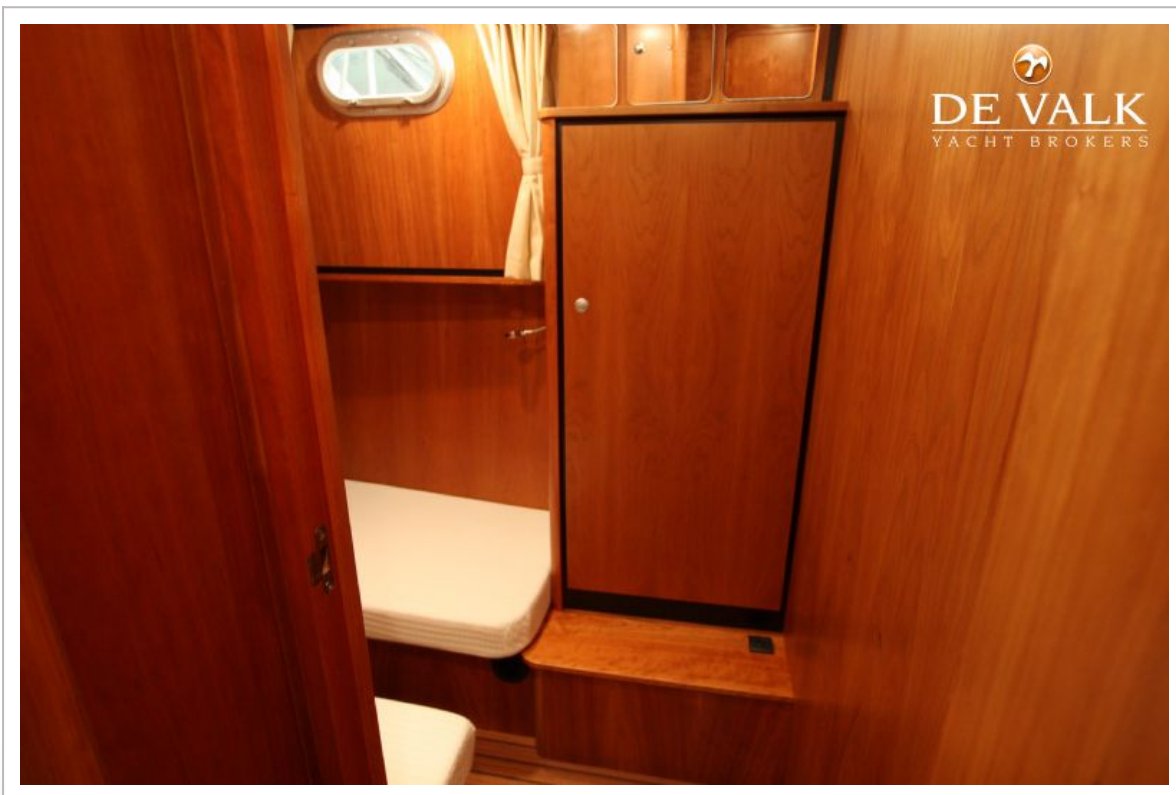
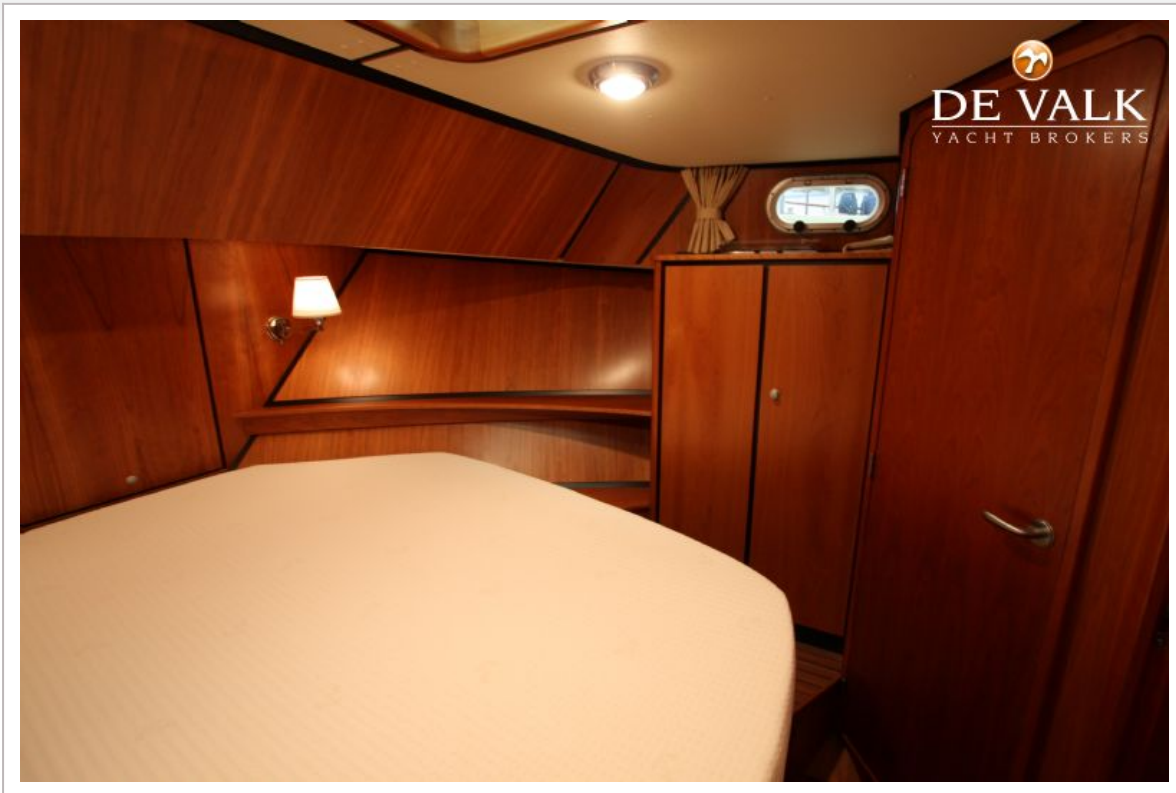
# LINSSEN GS 40.9 SEDAN VARIODECK



# LINSSEN GS 40.9 SEDAN VARIODECK



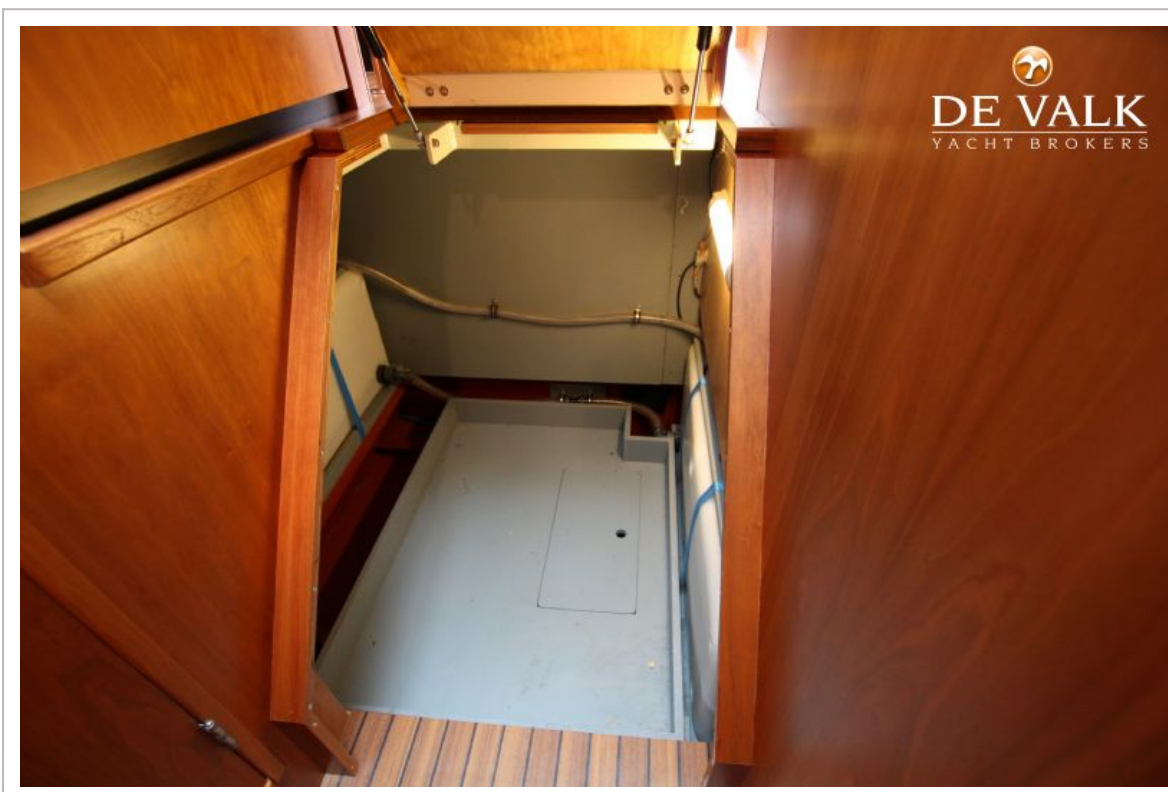
# LINSSEN GS 40.9 SEDAN VARIODECK



# LINSSEN GS 40.9 SEDAN VARIODECK



# LINSSEN GS 40.9 SEDAN VARIODECK





# LINSSEN GS 40.9 SEDAN VARIODECK

