



HAMBURGER HAVEN BARKAS

KOMMENTARE DES MAKLERS

Hamburger Havenbarkas "RW61", build in 1951 by T.H. Buschmann Hamburg. Well maintained bij her current owner, stored inside a boathouse the last years.. 200 PK Mercedes diesel engine, 1 owners cabin and extra berths on the dinette.

Peter Spruyt

TECHNISCHE DATEN

Maße	16.70 x 3.88 x 1.30 (m)	Werft	T.H. Buschmann Hamburg
Baujahr	1951	Kabinen	1
Material	Stahl	Kojen	4
Motor(en)	1 x Mercedes OM. 407 diesel	PS/kW	200.00 (PS), 147.00 (kW)
Angebotspreis	verkauft (MwSt.)	Liegeplatz	beim Verkaufsburo

KONTAKT

Verkaufsbüro	De Valk Sneek	Telefon	+31 (0)515 42 80 30
Adresse	Zwolsmanweg 7 8606 KC Sneek NL	E-Mail	sneek@devalk.nl

HAFTUNGSAUSSCHLUSS

Diese Angaben erfolgen nach bestem Wissen, können jedoch nicht garantiert werden.



ALLGEMEIN

Modell	HAMBURGER HAVEN BARKAS
Typ	Motoryacht
Rumpflänge (m)	16,70
Breite (m)	3,88
Tiefgang (m)	1,30
Durchfahrtshöhe (m)	6,70
Durchfahrtshöhe min (m)	3,10
Stehhöhe (m)	2,00
Baujahr	1951
Werft	T.H. Buschmann Hamburg
Land	Deutschland
Gewicht (t)	22
CE Norm	NA
Rumpfmateriail	Stahl
Rumpffarbe	Schwarz
Rumpfform	Rundspant
Art Kiel	Dosenkiel
Stossliste	Stahl
Deckmaterial	Stahl
Deck Finish	gemalt
Deck Finish Aufbauten	gemalt
Antifouling (Jahr)	2021
Fenster Einfassung	Aluminium
Fenster Material	Standard Glas
Bullauge	Aluminium
Mast legbar	handbetrieb
Treibstofftank (Liter)	Stahl
Trinkwassertank (Liter)	ja
Radsteuerung	hydraulik
Innerhalb Steuerung	ja



UNTERKUNFT

Kabinen	1
Kojen	4
Innen	Mahagoni
Fussboden	Teak und Holly
Salon	ja
Standhöhe Salon (m)	2,00 mtr
Heizung	wasserheizung Nova Mark
Tür zum Achterdeck	ja
Kombüse	ja
Arbeitsfläche	Kunststoff
Spülbecken	Edelstahl
Herd	Gas 2x
Kuhlschrank	Electrolux 110 ltr
Gefrier Truhe	ja
Warmwasser System	Geyser auf Gas
Eignerkabine	V-Bett 2x V-Bed
Länge Bett (m)	2,00 mtr
Kleiderschrank	Regale und hängend
Handwaschbecken	im Badezimmer
Dusche	en suite

MASCHINEN

Motoranzahl	1
Marke	Mercedes
Typ	OM. 407
PS	200
kW	147
Kraftstoffart	Diesel
Installiert im Jahr	1984
Höchstgeschwindigkeit (Kn)	12 Kn



Motorstunden	500 +/- na revisie in 1996
Kühlungssystem Motor	geschlossenen Kielkühlung
Antrieb	Schraubenwelle
Motor bedienung	Seilzug Kabel
Gewende getriebe	hydraulic
Propeller Typ	fest
Propellerwelle schmierung	Fett
Elektrische Bilgenpumpe	ja
Elektrische Anlage	24/ 220 volt
Generator	Trockenauspuff Honda
Starterbatterie	2 x 220 Amp (2024)
Versorgungsbatterie	4 x 220 Amp (2024)
Batterie Ladegerat/Umwandler	Phoenix Multiplus 24/ 3000/ 70
Trenn transformator	Victron 3600 watt
Weitere Info	Engine service (2024)

NAVIGATION

Tiefenanziege	ja
Ruderwinkel Anzeige	Robertson
Radar	Swiss J.F.S. 32R/ disconnected
GPS	Garmin
Navigation Beleuchtung	ja
Sprech-vorrichtung	Hape

AUSRÜSTUNG

Kuchenbude	ja
See Reling	Stahl
Scheibenwischer	ja
Horn	Luftdruck
Fenderkissen	ja
Festmacher	ja





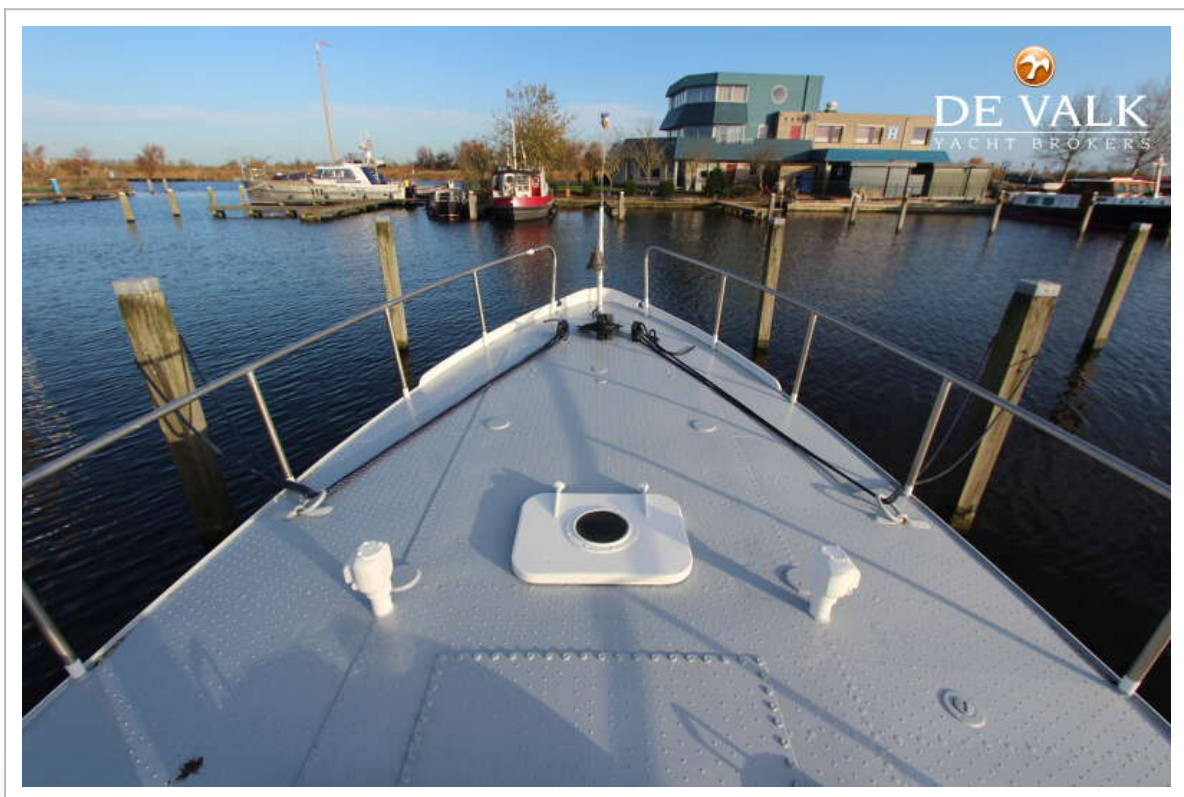
HAMBURGER HAVEN BARKAS



HAMBURGER HAVEN BARKAS



HAMBURGER HAVEN BARKAS



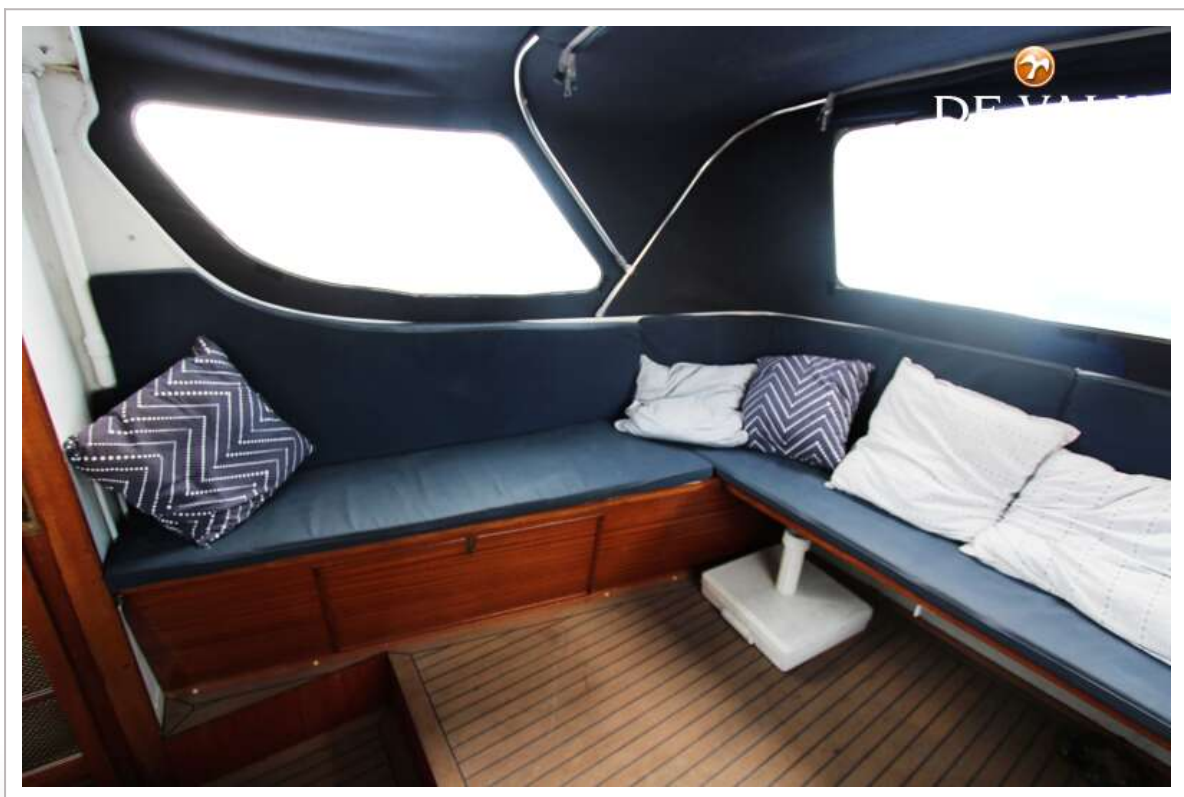
HAMBURGER HAVEN BARKAS



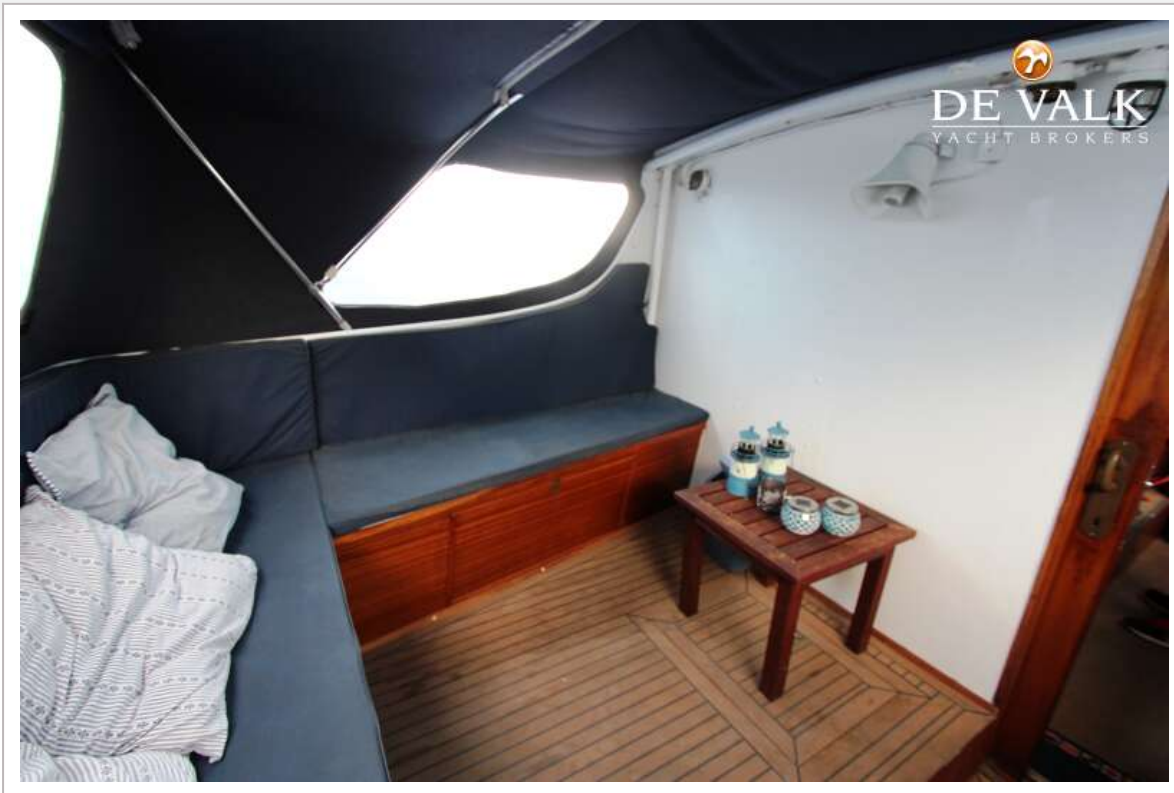
HAMBURGER HAVEN BARKAS



HAMBURGER HAVEN BARKAS



HAMBURGER HAVEN BARKAS



HAMBURGER HAVEN BARKAS



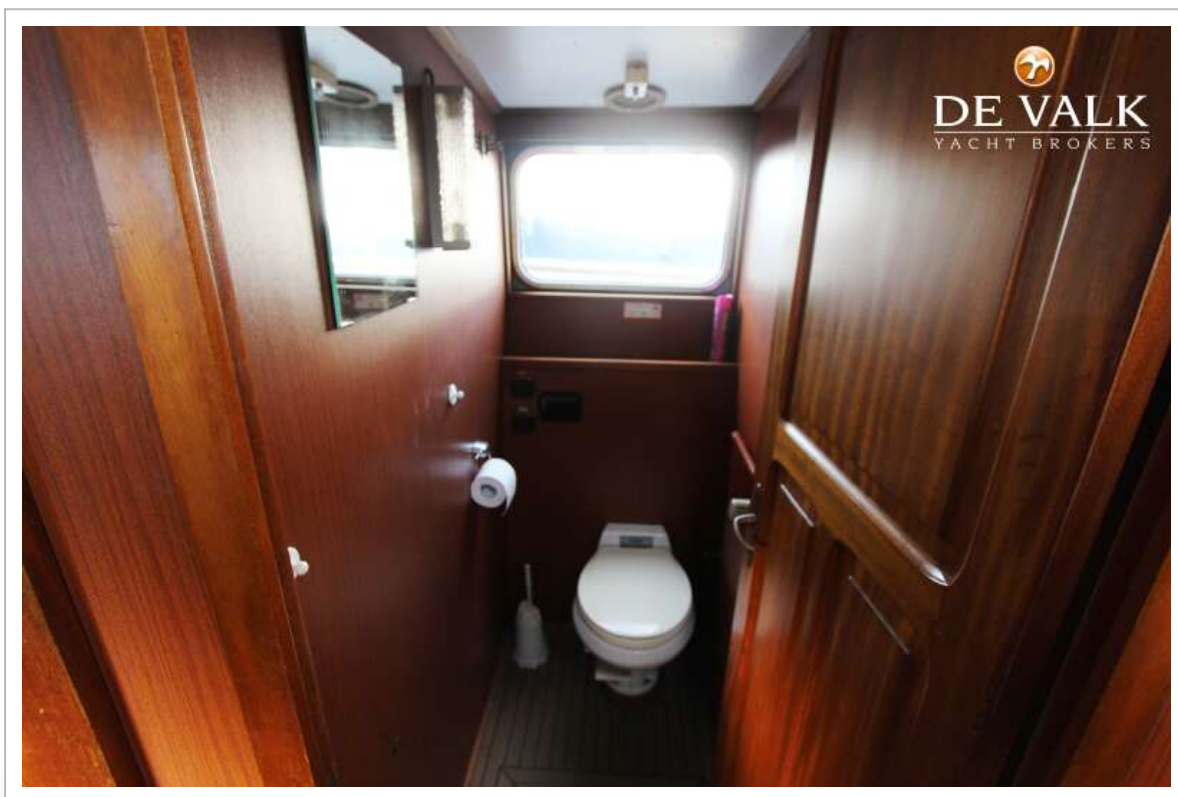
HAMBURGER HAVEN BARKAS



HAMBURGER HAVEN BARKAS



HAMBURGER HAVEN BARKAS



HAMBURGER HAVEN BARKAS



HAMBURGER HAVEN BARKAS



HAMBURGER HAVEN BARKAS



