



DE VALK
YACHT BROKERS



NOORDKAPER 66



DE VALK
YACHT BROKERS

KOMMENTARE DES MAKLERS

Bylgia, a unique, sturdy and elegant lined yacht from the Dutch designer Martin Bekebrede and built by Flevo Jachtbouw is offered by its first owner. He has composed his Noordkaper with an eye for detail, style, quality and lot of insights. Insulated glass, floor heating, the 4 luxury cabins - 3 with an en-suite bathroom, spacious kitchen and a beautiful deck salon with 360° view make this ship suitable for charter, day- or blue water trips and as a liveaboard. The retractable keel gives you the freedom to sail shallow waters. Bylgia is located in our sales marina which is open 7 days a week.

Reinier van der Wolf

TECHNISCHE DATEN

Maße	20.10 x 5.65 x 1,70 / 3.20 (m)	Werft	Flevo Jachtbouw, Nijkerk
Baujahr	2016	Kabinen	4
Material	Stahl	Kojen	8
Motor(en)	1 x John Deere 6068 TFM 75 diesel	PS/kW	204.00 (PS), 150.00 (kW)
Verkaufspreis	verkauft (MwSt.)	Liegeplatz	beim Verkaufsbüro

KONTAKT

Verkaufsbüro	De Valk Monnickendam	Telefon	+31 299 65 63 50
Adresse	Hoogedijk 6 1145 PM Katwoude The Netherlands	E-Mail	monnickendam@devalk.nl

HAFTUNGS AUSSCHLUSS

Diese Angaben erfolgen nach bestem Wissen, können jedoch nicht garantiert werden.



ALLGEMEIN

Modell	NOORDKAPER 66
Typ	Segelyacht
Rumpflänge (m)	20,10
Wasserlinienlänge (m)	16,90
Breite (m)	5,65
Tiefgang (m)	3,20
Tiefgang min (m)	1,70
Durchfahrtshöhe (m)	23,00
Stehhöhe (m)	2,16
Baujahr	2015
Lancierung	2016
Werft	Flevo Jachtbouw, Nijkerk
Land	Niederlande
Entwerfer	Martin Bekebrede Yacht Design
Gewicht (t)	60
Ballast (Ton)	12
Brutto tonnage	47
Netto tonnage	14
CE Norm	A
Rumpfmateriale	Stahl
Rumpffarbe	Schwarz 10-2020
Haut-dicke Rumpf (mm)	6
Rumpfform	Rundspant
Art Kiel	Dosenkiel
Material Aufbauten	Stahl
Haut-dicke Aufbauten (mm)	4
Haut-dicke Deck (mm)	5
Stossliste	Stahl
Deckmateriale	Stahl
Deck Finish	Antirutsch Farbe



Deck Finish Aufbauten	Antirutsch Farbe
Pflicht Bedeckung	Antirutsch Farbe
Antifouling (Jahr)	10-2020
Dorado Belufter	Edelstahl 9 x
Fenster Einfassung	Aluminium
Fenster Material	Doppelverglasung
Decks Luke	/ Notluke
Bullauge	Edelstahl
Isolation	Glaswolle
Treibstofftank (Liter)	Stahl 2 x 1.250
Treibstofftank 2 (Liter)	Stahl
Füllstandsanzeige (Treibstofftank)	VDO
Trinkwassertank (Liter)	Stahl 2 x 1.250
Füllstandsanzeige (Trinkwasser)	VDO
Fäkaelien Tank (Liter)	Edelstahl 2 x 450
Füllstandsanzeige (Fakaelientank)	ja
Fäkaelien Tankablauf	
Radsteuerung	hydraulik
Innerhalb Steuerung	Elektronisches Simrad FU80
Aussen Steuerung	hydraulik
Not-Pinne	ja
Weitere Info Rumpf	Isolierung mit Anti-Beschlag-Folie
Weitere Info Farbe und Anstrich	gemalt 10-2020
Weitere Info	Schwertkiel mit elektrischem Hebemechanismus
Weitere Info	ASS Lenkradsessel in Leder
Weitere Info	Nest gen. 3 Thermostat T3010FD

UNTERKUNFT

Kabinen	4
Kojen	8
Innen	Eichen White wash



Einteilung	Eignerkabine mit Bad und WC, Decksalon, Wäschekammer mit Waschmaschine und Trockner, Maschineraum, Wohnzimmer mit Küche, mittleres Schlafzimmer, BB-Seite vorne, Schlafzimmer mit Bad und WC, Mittagsschiff-WC, Seite vorne, Schlafzimmer mit Bad und WC.
Fussboden	Holz Wenge
Offenen Cockpit	ja
Achterdeck	ja
Ruderhaus/Decksalon	ja
Salon	ja
Standhöhe Salon (m)	2,16 / 2,03
Heizung	Fußbodenheizung ACV Delta Pro S25
Heizung 2	Kickspace
Klima Anlage	(1*)
Kartentisch	ja
Achterkabine	ja
Tür zum Cockpit	ja
Kombüse	Backbordseite U-Form
Arbeitsfläche	Corian Getacore
Spülbecken	Corian 2 x Getacore
Herd	keramisch Miele KM5607
Dunstabsaug	Miele D3460
Mikrowelle/Backofen Kombi	Miele H6200 BM
Kühlschrank	Miele KF37122
Gefrier Truhe	kombiniert mit Kühlschrank
Warmwasser System	uber Heizung
Wasserdruck System	elektrisch Hydrofoor
Geschirrspulmaschine	Miele G4280
Eignerkabine	Französisch Bett
Länge Bett (m)	2,05 x 1,80
Kleiderschrank	hängend/Schublad/Regale
Badezimmer	en suite
Toilet	en suite



Toilette System	elektrisch Tecma, Bidet
Handwaschbecken	im Badezimmer
Dusche	getrennt
Weitere Info	Dusche mit Thermostatarmatur, Schiebewand, Waschtischarmatur mit Infrarotsteuerung, Fußbodenheizung und Designheizkörper
Gästekabine 1	Stockbett
Länge Bett (m)	2,02
Kleiderschrank	Regale und hängend
Badezimmer	getrennt
Toilette	gemeinsam
Toilette System	elektrisch Tecma
Handwaschbecken	im Badezimmer
Dusche	getrennt
Weitere Info	Dusche mit Thermostatmischer, Schiebewand, Waschtischmischer mit Infrarotsteuerung, Fußbodenheizung und Designheizkörper
Gästekabine 2	Doppelbett
Länge Bett (m)	1,93 x 1,53
Kleiderschrank	hängend/Schublad/Regale
Badezimmer	getrennt
Toilette	gemeinsam
Toilette System	elektrisch Tecma
Handwaschbecken	im Badezimmer
Dusche	getrennt
Weitere Info	Dusche mit Thermostatmischer, Schiebewand, Waschtischmischer mit Infrarotsteuerung, Fußbodenheizung und Designheizkörper Home/Cross trainer Infiniti
Gästekabine 3	ja
Länge Bett (m)	1,90
Kleiderschrank	Schubladen und Regale
Handwaschbecken	in der Kabine
Waschmaschine	Miele WD110



Trockner	Miele T8812C
Zentralstaubsauger	Snoek 1M50LS
Weitere Info	Vorbereitung für den Einbau einer Klimaanlage
Weitere Info	2 x abschließbare wasserdichte Türen

MASCHINEN

Motoranzahl	1
Marke	John Deere
Typ	6068 TFM 75
PS	204
kW	150,00
Kraftstoffart	Diesel
Installiert im Jahr	2015
Höchstgeschwindigkeit (Kn)	10
Marschgeschwindigkeit (Kn)	6.5
Verbrauch (l/h)	8
Motorstunden	300
Kühlungssystem Motor	indirekte Wärmetauscher
Antrieb	Schraubenwelle
Welle Dichtung	Python
Motor bedienung	Seilzug Kabel Dubble
Gewende getriebe	mechanisch Twindisk MG550
Bugschraube	hydraulik Vetus BOW 310 HM 27 PK
Exhaust	wassergekühlt
Wellen Drucklager	Stahl mit Bronzegummilagern Horex seal
Propeller Typ	fest 26 inch
Propellerblätter	4
Material Propellerwelle	Edelstahl ø 50 mm
Propellerwelle schmierung	Pyton homokinetisch
Elektrische Bilgenpumpe	4 Rule mate RM 1100 24V
Bilge Alarm	Sensor und Schwimmer automatisch



Elektrische Anlage	12v/24v/230v
Generator	leise Separator Mastervolt Whisper 12 Ultra 1500 rpm 12 KV
Betriebsstunden Generator	300
Starterbatterie	2 x Wilco 120 Amp
Versorgungsbatterie	6 x Wilco 230 Amp
Generatorbatterie	1 x Wilco 108 Amp
Batterie Monitor	Mastervolt MK II master view easy
Batterie Ladegerat/Umwandler	Mastervolt Mass combi Ultra 24VDC 230V 3.500 Watt 100A
Landstrom	mit Kabel 25 m
Trenn transformator	DC distribution 500 Battery mate 1602
Weitere Info	Motorraumisolation PLT Absorbel 45 mm

NAVIGATION

Elektrisches Kompas	RC42N rate
Tiefenanziege/Logge	B&G triton 3 x
Windlupe anzeige	B&G Triton
Tochter anzeige	B&G RF300
UKW	B&G V50 DSC AIS receiver
Portabel UKW	B&G H50
Autopilot	Simrad Pro FU + display, B&G AC42N triton autopilot controller
Ruderwinkel Anzeige	In plotter
Radar/GPS/Plotter	Motorsteuerungsanzeige B&G Zeus 2 & Zeus 3, 3G Radar
WIFI Antenne	Zeus 3 plotter
AIS Transponder	mit Display Klasse A Em trak A200
Epirb	Ocean signal
Navigation Beleuchtung	einschließlich Drei-Farben-Toplicht

AUSRÜSTUNG

Cockpit Polster	ja
Cockpit Tisch	Teakholz
Badeplattform	Hydraulisch klappbar



Badeleiter	Edelstahl
Heckdusche	heißes und kaltes Wasser
Anker	Pool 60 KG
Ankerkette	50 meter 13 mm
Anker 2	CQR Pflugschar
Ankerkette	50 meter
Ankerwinde	hydraulik Vetus Titan
Deckwasche	24V Jabsco model 3000
Davits	Stahl
Davits bedienung	handbetrieb
Deck Kran	handbetrieben (2*)
See Reling	Edelstahl Heavy construction
Zupackenschiene (aufbauen)	Edelstahl
Seiten-Einstieg Seereling	ja
Rettungsinsel (Pers)	Tasche Jacobs HYF-6 (6 pers)
Letzte Wartung Rettungsinsel	07-2018
Markierboje	Plastimo Rescue Sling
Scheibenwischer	2 x Type 009
Fenderkissen	ja
Festmacher	ja
TV	Samsung UE55 F8000 & Samsung 32"
TV-Empfänger	Apple TV
Surround Sound System	Sonos: 4 x play one, playbar
Subwoofer	Sonos
Lautsprecher im Salon	ja
Lautsprecher im Kabin	ja
Feuerlöscher in Maschine Raum	ja
Automatische Löschesystem	Fire pro
Weitere Info	mit Boom Mizzen (2*)
Weitere Info	4x Nest Protect Rauchmelder

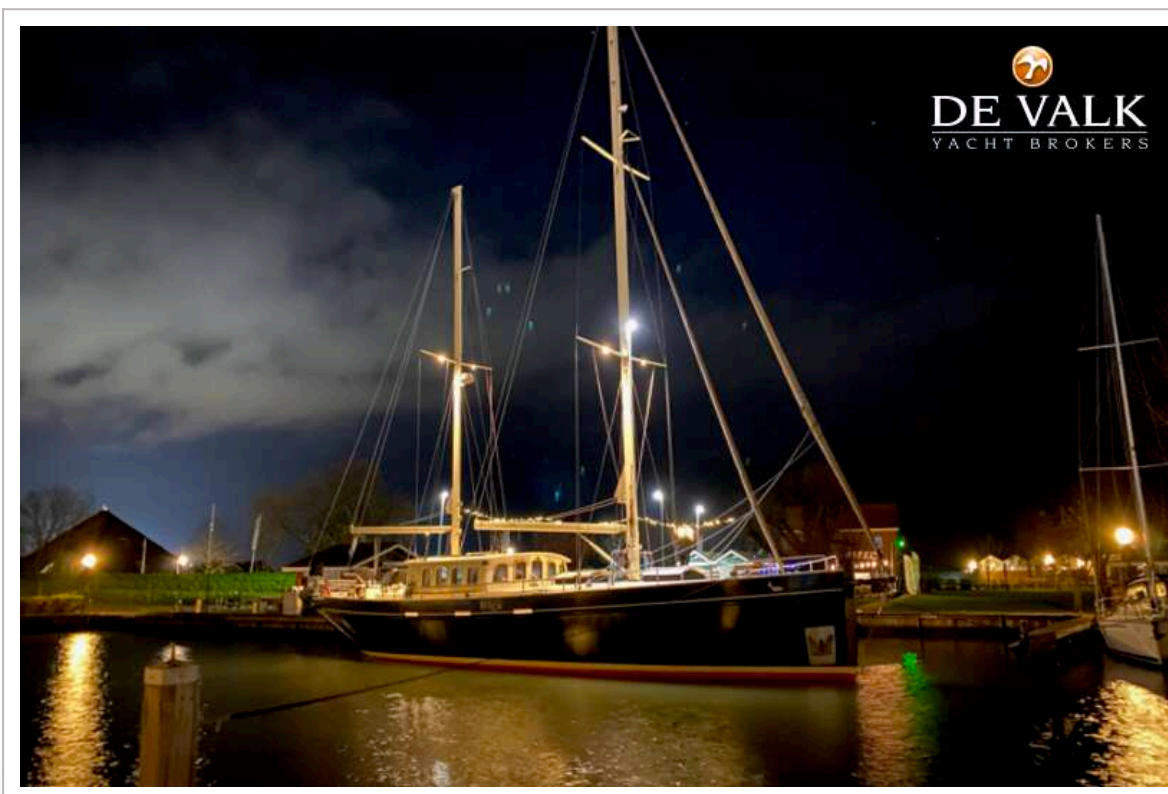


RIGG

Rig	Ketsch-Kutter
Stehendes Gut	Drahtseil 14 mm (2018)
Marke Mast	Sparcraft 19,5 meter S1980E
Material Mast	Aluminium behandelt Sprayed wet
Salings	2
Großsegel	Antal Ausstattung 58,15 m2 (2018) Molenaar, Reckmann drive unit
Besan	35,25 m2 Molenaar (2018)
Genua	85,5 m2 Molenaar (2018)
Rollreffanlage	Hydraulisch Furlex 400H
Kutter Rollreffanlage	Hydraulisch Furlex 300H
Spi	Vorbereitet
Stagesegel	33,07 m2 (2018) Molenaar
Reff Vorrichtung	Rollgross im Mast
Primare Schot Winschen	Elektrisch 2 x Andersen W52-2 STE
Sekundaire Schot Winschen	1 x Andersen W46 - 1 ST
Genua Schotwischen	Elektrisch 2 x Andersen W62-2 STE
Fall Winschen	Manuell 3 x Andersen W46-2 STE
Multifunktional Winschen	1 x Andersen W46 - 1 ST Electr.
Weitere Info	Mizzenmast S980E



NOORDKAPER 66



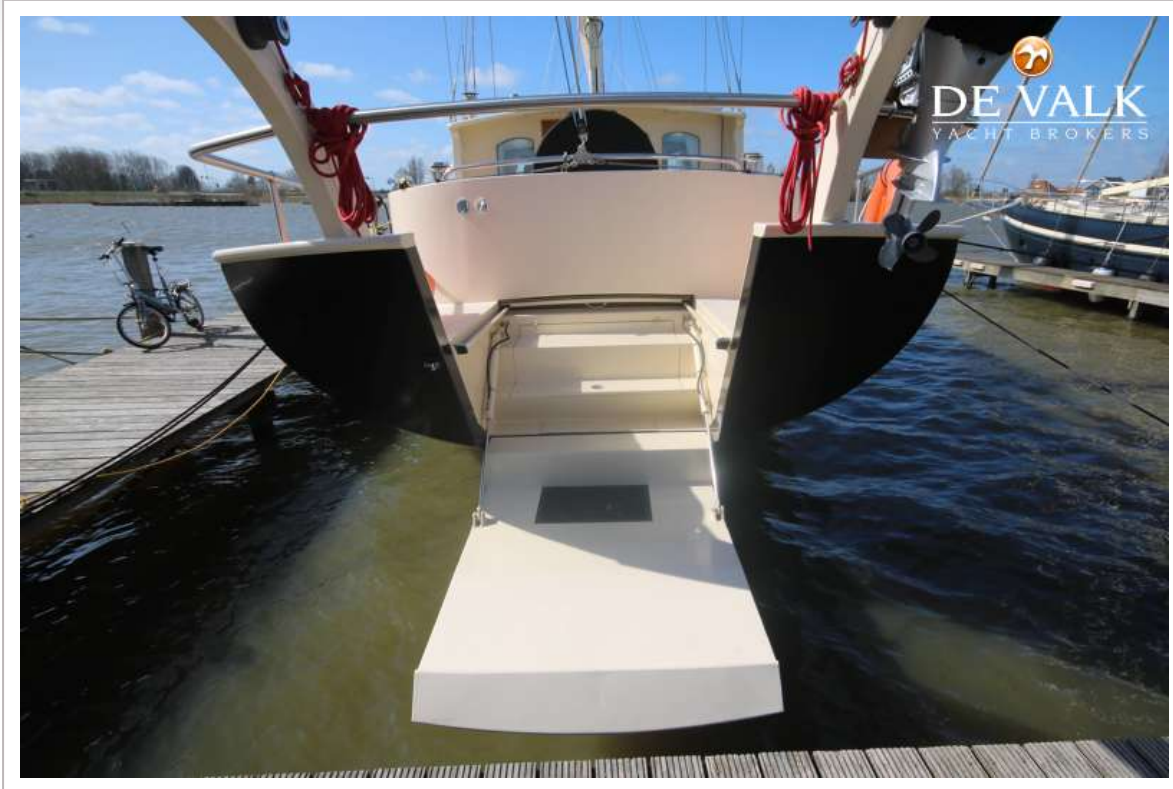


NOORDKAPER 66





NOORDKAPER 66



NOORDKAPER 66



NOORDKAPER 66



NOORDKAPER 66

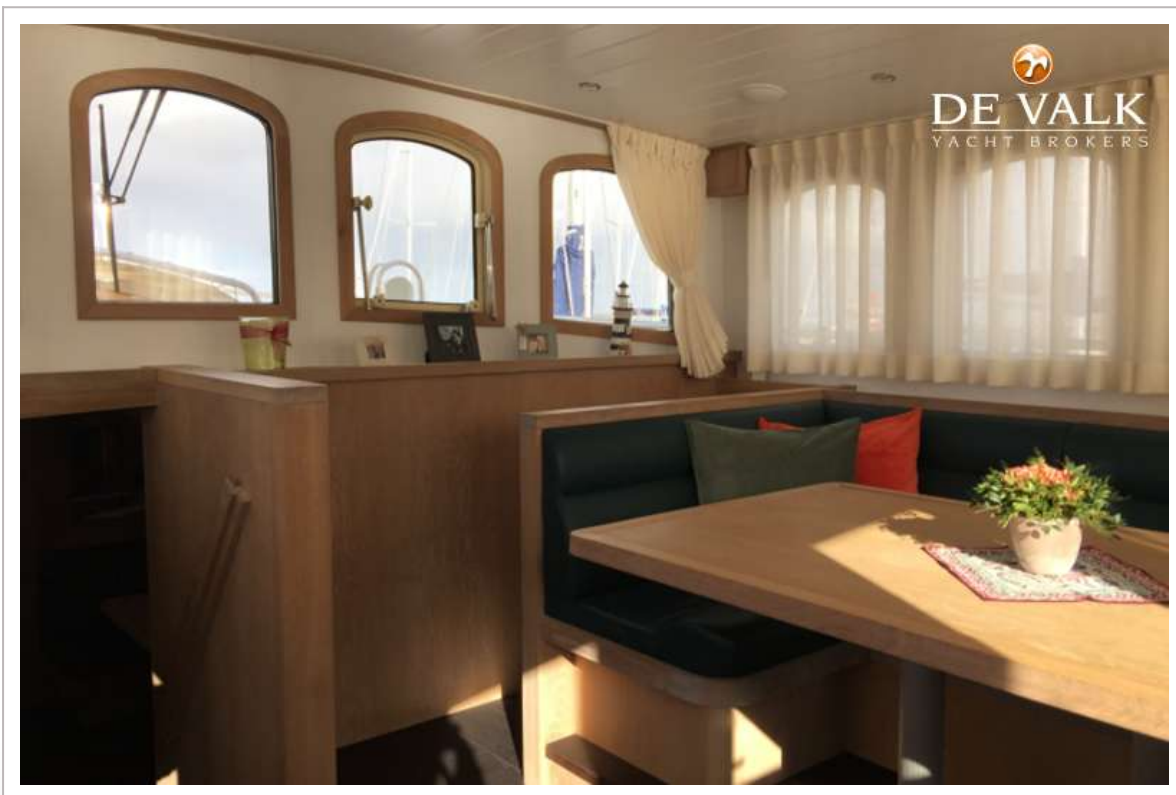
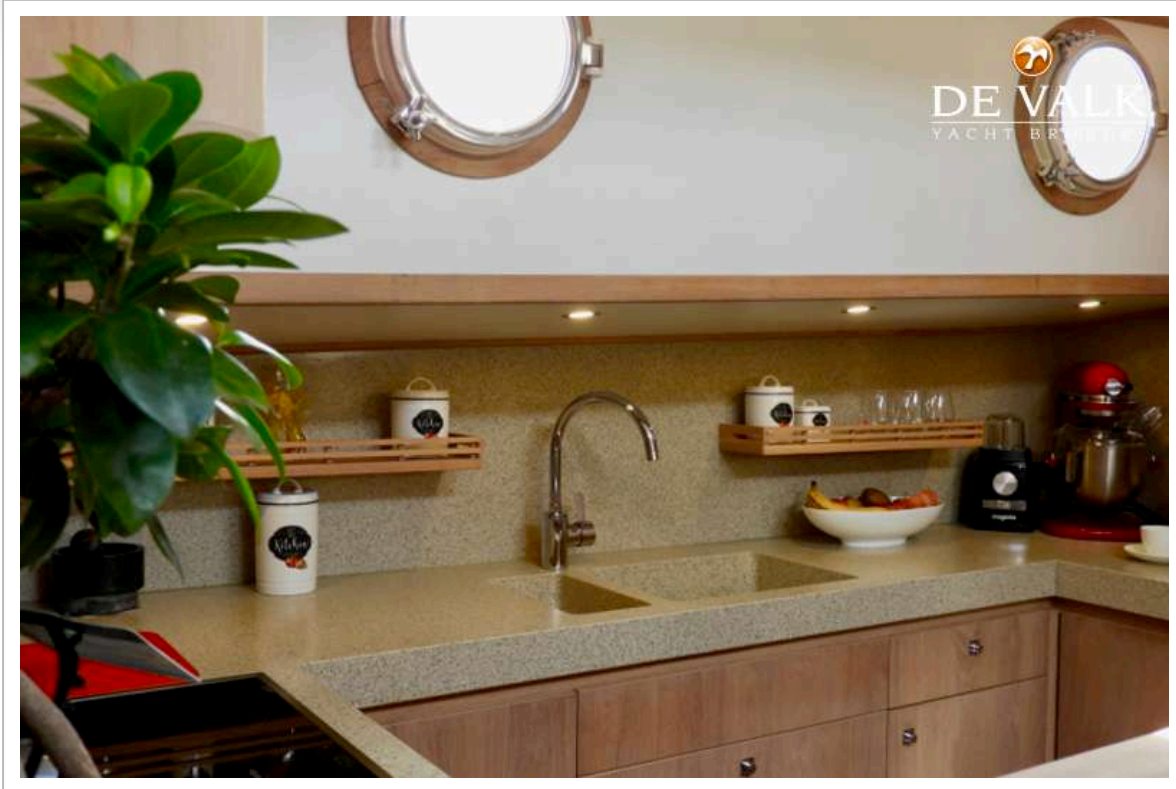


NOORDKAPER 66

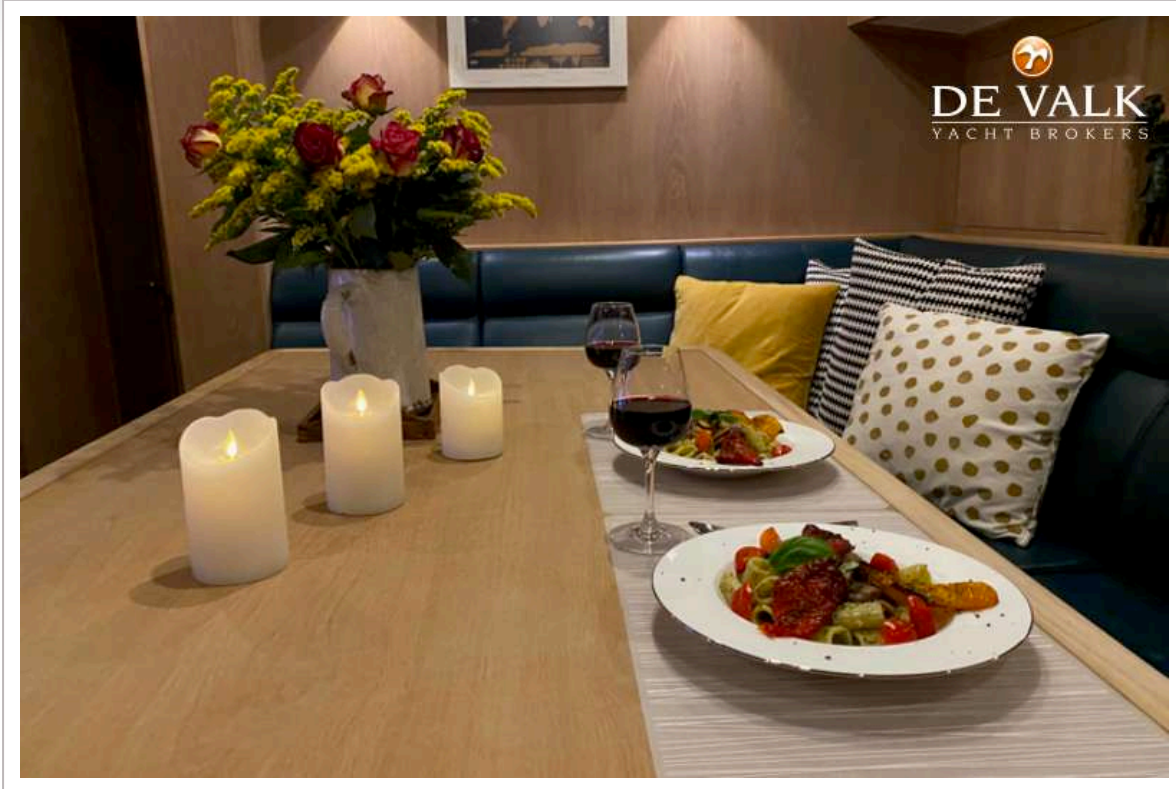


NOORDKAPER 66









NOORDKAPER 66

