



DE VALK  
YACHT BROKERS



## BAKDEKKOTTER 1600



DE VALK  
YACHT BROKERS

## KOMMENTARE DES MAKLERS

The Bakdekkotter 1600 is a classic, Dutch-designed motor yacht with a length of 16 meters. The ship features a spacious salon, galley, and multiple cabins, contributing to a luxurious and relaxing boating experience. With both bow and stern thrusters, the yacht is easy to maneuver in tight spaces.

*Mark Hesselmans*

## TECHNISCHE DATEN

<b>Maße</b>	16.00 x 3.50 x 1.10 (m)	<b>Werft</b>	Jachtwerf Kralingen Schiedam
<b>Baujahr</b>	1932	<b>Kabinen</b>	3
<b>Material</b>	Stahl	<b>Kojen</b>	9
<b>Motor(en)</b>	1 x Thornycroft diesel	<b>PS/kW</b>	100.00 (PS), 73.50 (kW)
<b>Verkaufspreis</b>	verkauft (MwSt. )	<b>Liegeplatz</b>	beim Verkaufsbüro

## KONTAKT

<b>Verkaufsbüro</b>	De Valk Loosdrecht	<b>Telefon</b>	+31 35 582 90 30
<b>Adresse</b>	't Breukeleveense Meentje 6 1231 LM Loosdrecht / Wijdmeren The Netherlands	<b>E-Mail</b>	loosdrecht@devalk.nl

## HAFTUNGS AUSSCHLUSS

Diese Angaben erfolgen nach bestem Wissen, können jedoch nicht garantiert werden.



## ALLGEMEIN

Modell	BAKDEKKOTTER 1600
Typ	Motoryacht
Rumpflänge (m)	16,00
Breite (m)	3,50
Tiefgang (m)	1,10
Durchfahrtshöhe (m)	3,10
Baujahr	1932
Werft	Jachtwerf Kralingen Schiedam
Land	Niederlande
Rumpfmateriäl	Stahl
Rumpfform	Langkieler
Material Aufbauten	Stahl
Deckmaterial	Holz
Deck Finish	Teak
Deck Finish Aufbauten	Teak
Dorado Belüfter	ja
Fenster Einfassung	Aluminium
Fenster Material	Standard Glas
Bullauge	ja
Mast legbar	ja
Füllstandsanzeige (Treibstofftank)	ja
Innerhalb Steuerung	ja
Aussen Steuerung	ja

## UNTERKUNFT

Kabinen	3
Kojen	9
Innen	Teak
Fussboden	Holz
Schiebedach	handbetrieben



<b>Arbeitsfläche</b>	Holz
<b>Spülbecken</b>	Edelstahl
<b>Herd</b>	Gas 4 pits
<b>Kuhlschrank</b>	ja
<b>Gefrier Truhe</b>	ja
<b>Warmwasser System</b>	220V + Motor
<b>Wasserdruck System</b>	elektrisch
<b>Eignerkabine</b>	Zwei Einzelbetten
<b>Kleiderschrank</b>	Regale und hängend
<b>Badezimmer</b>	en suite
<b>Toilet</b>	en suite
<b>Toilette System</b>	elektrisch
<b>Dusche</b>	en suite
<b>Gästekabine 1</b>	Zwei Einzelbetten
<b>Badezimmer</b>	gemeinsam
<b>Toilette</b>	gemeinsam
<b>Toilette System</b>	elektrisch
<b>Dusche</b>	gemeinsam
<b>Mannschaftskabine(n)</b>	ja

## MASCHINEN

<b>Motoranzahl</b>	1
<b>Marke</b>	Thornycroft
<b>PS</b>	100
<b>kW</b>	73.50
<b>Kraftstoffart</b>	Diesel
<b>Kühlungssystem Motor</b>	direkt Aussenwasser
<b>Motor bedienung</b>	Seilzug Kabel
<b>Gewende getriebe</b>	mechanisch
<b>Bugschraube</b>	elektrisch
<b>Heckschraube</b>	elektrisch



Elektrische Bilgenpumpe	ja
Generator	ja
Batterie Ladegerat/Umwandler	ja
Landstrom	mit Kabel

## NAVIGATION

Portabel UKW	Bosch
Ruderwinkel Anzeige	ja
Suchscheinwerfer	ja

## AUSRÜSTUNG

Gangway	ja
Deck Kran	handbetrieben
See Reling	Holz
Fenderkissen	ja
Festmacher	ja
TV	Sony





# BAKDEKKOTTER 1600



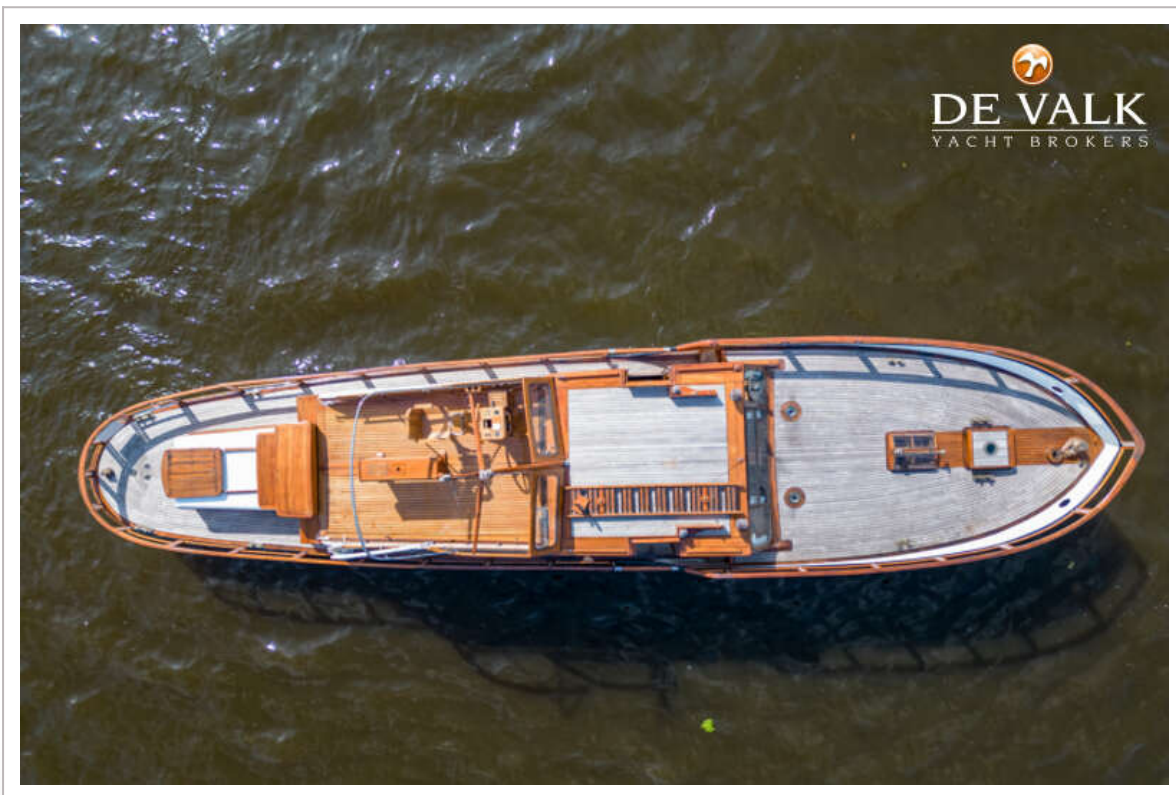


# BAKDEKKOTTER 1600





# BAKDEKKOTTER 1600



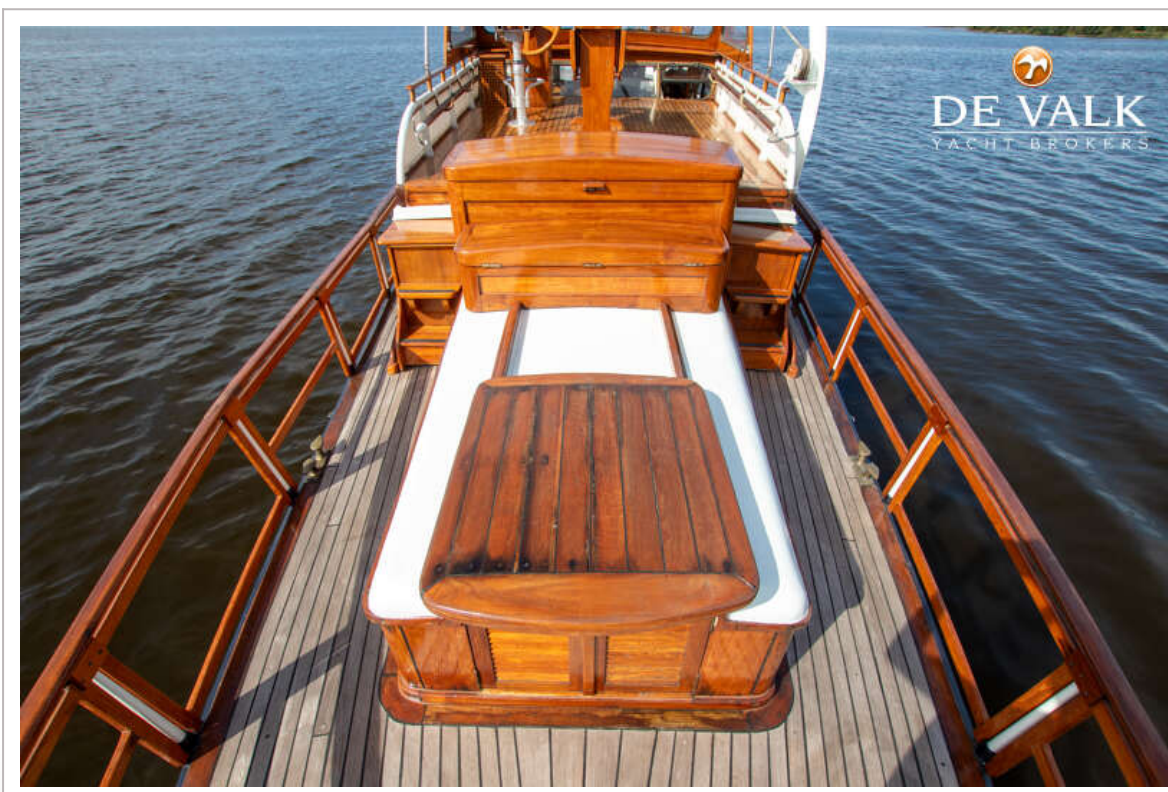
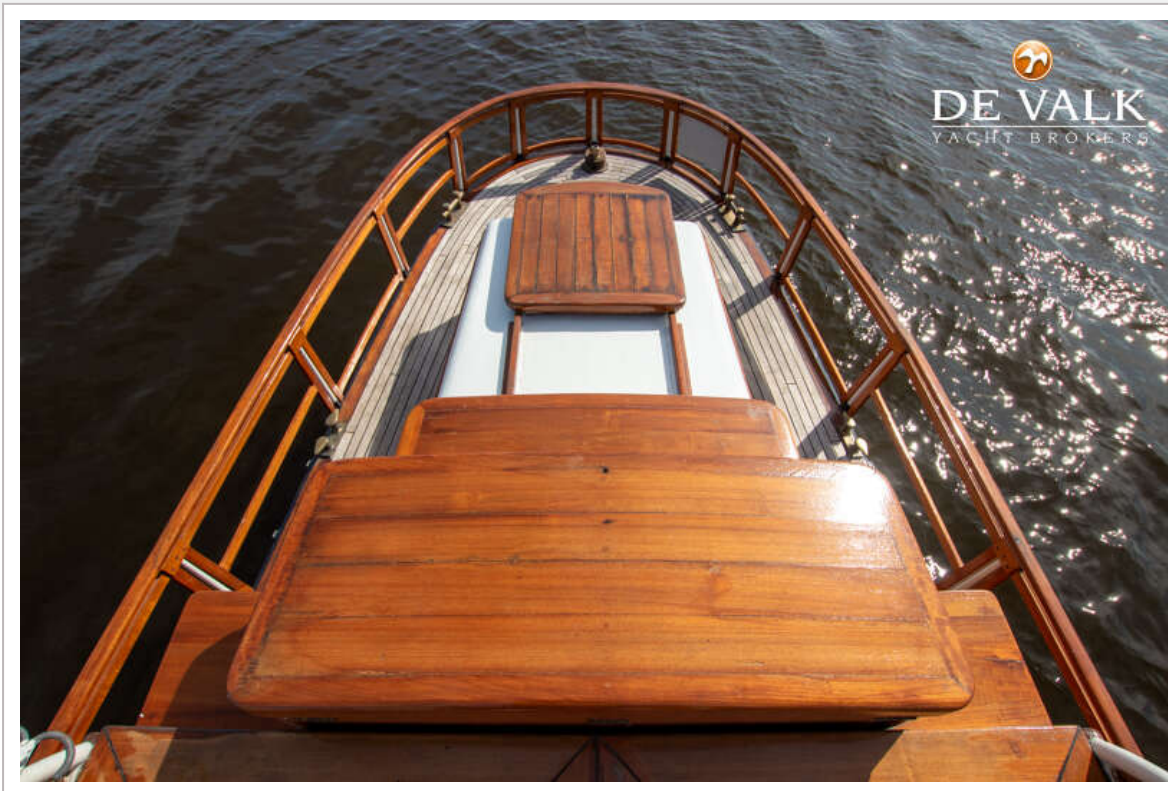


# BAKDEKKOTTER 1600



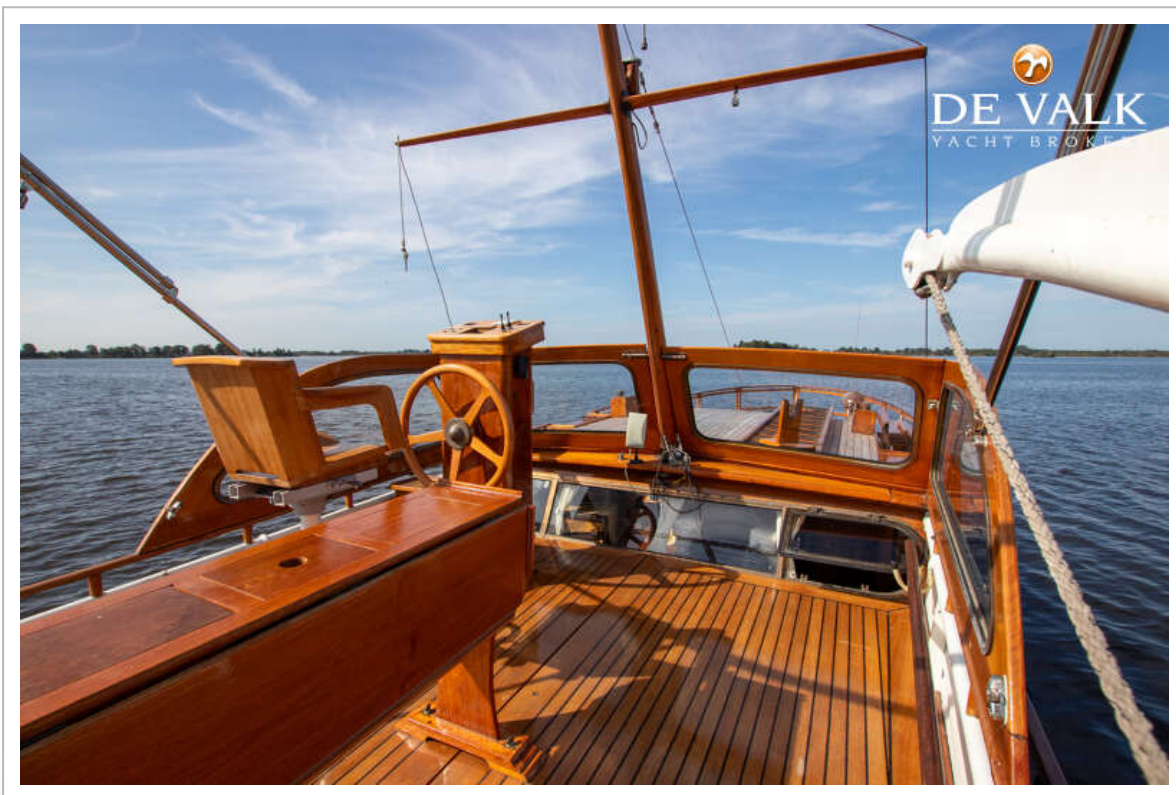


# BAKDEKKOTTER 1600



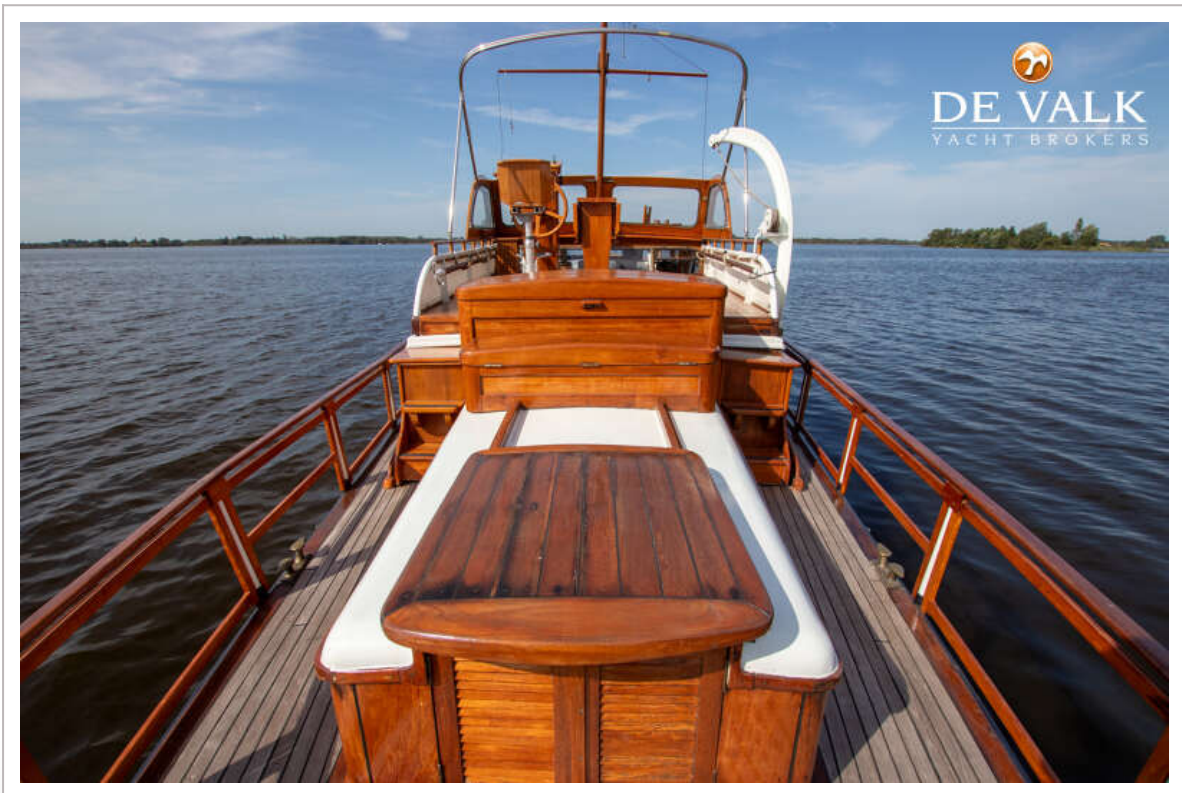


# BAKDEKKOTTER 1600



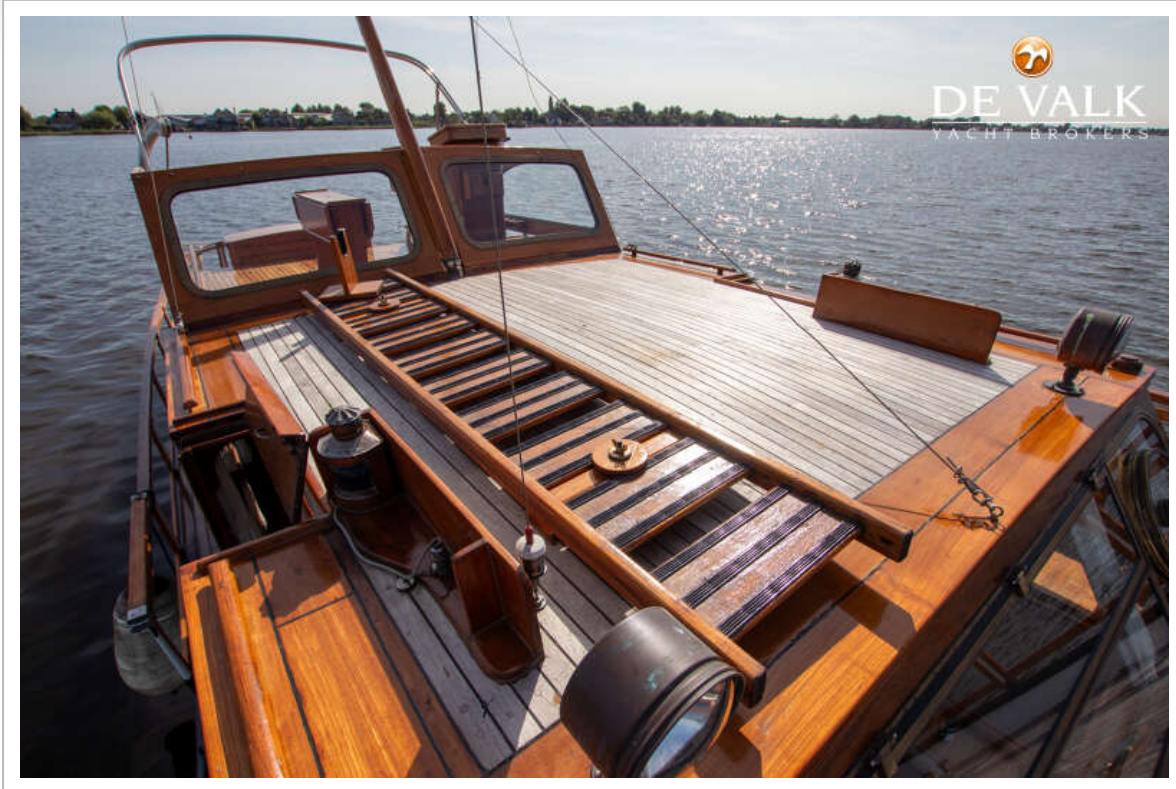


# BAKDEKKOTTER 1600



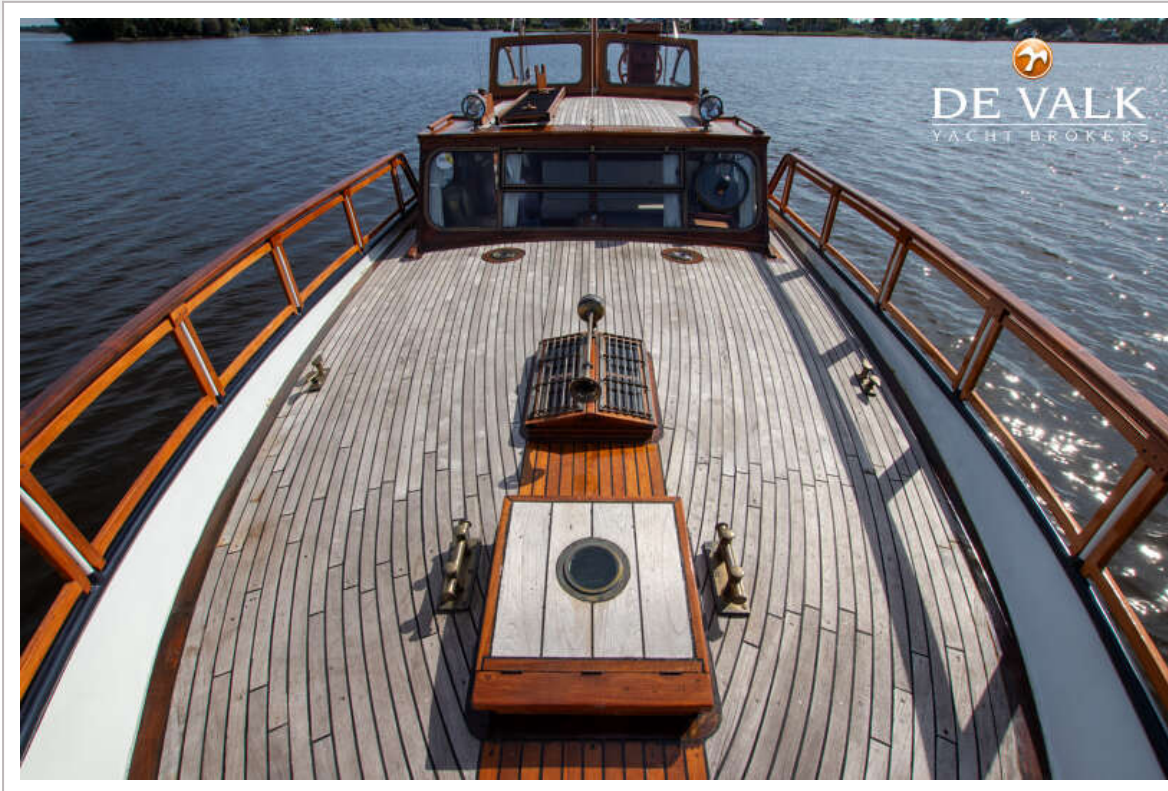


# BAKDEKKOTTER 1600



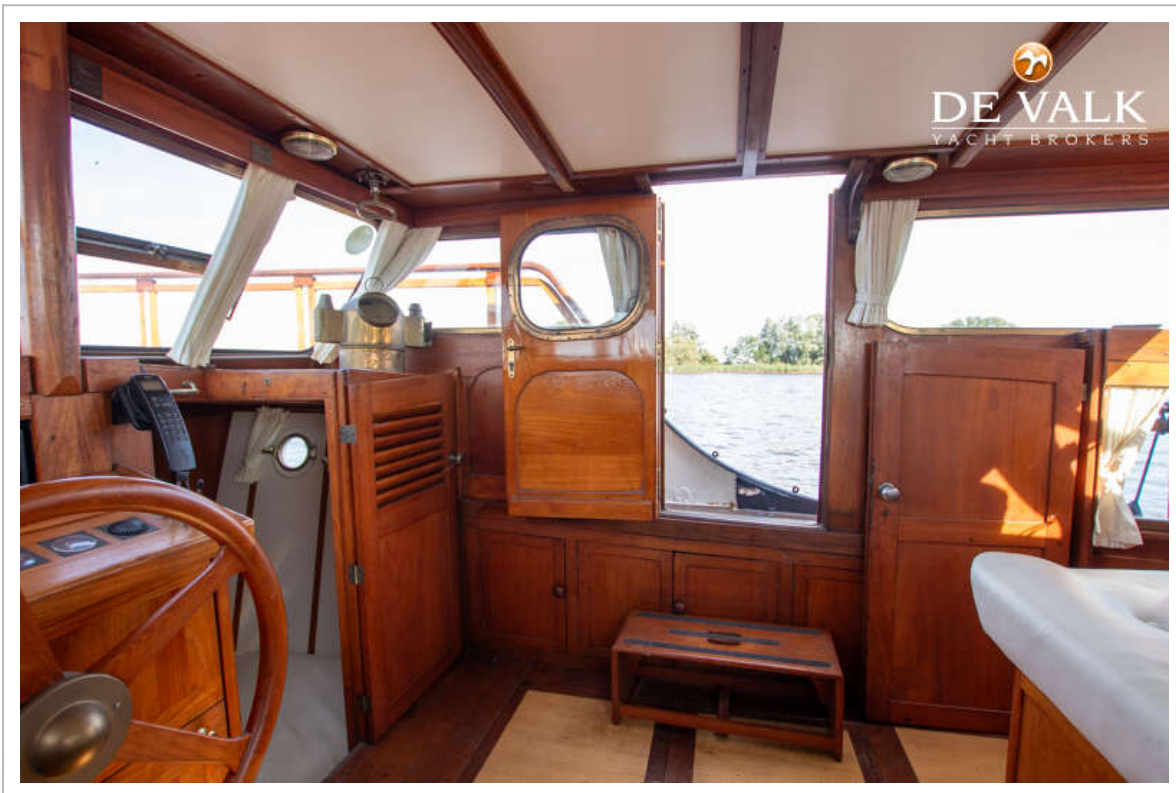
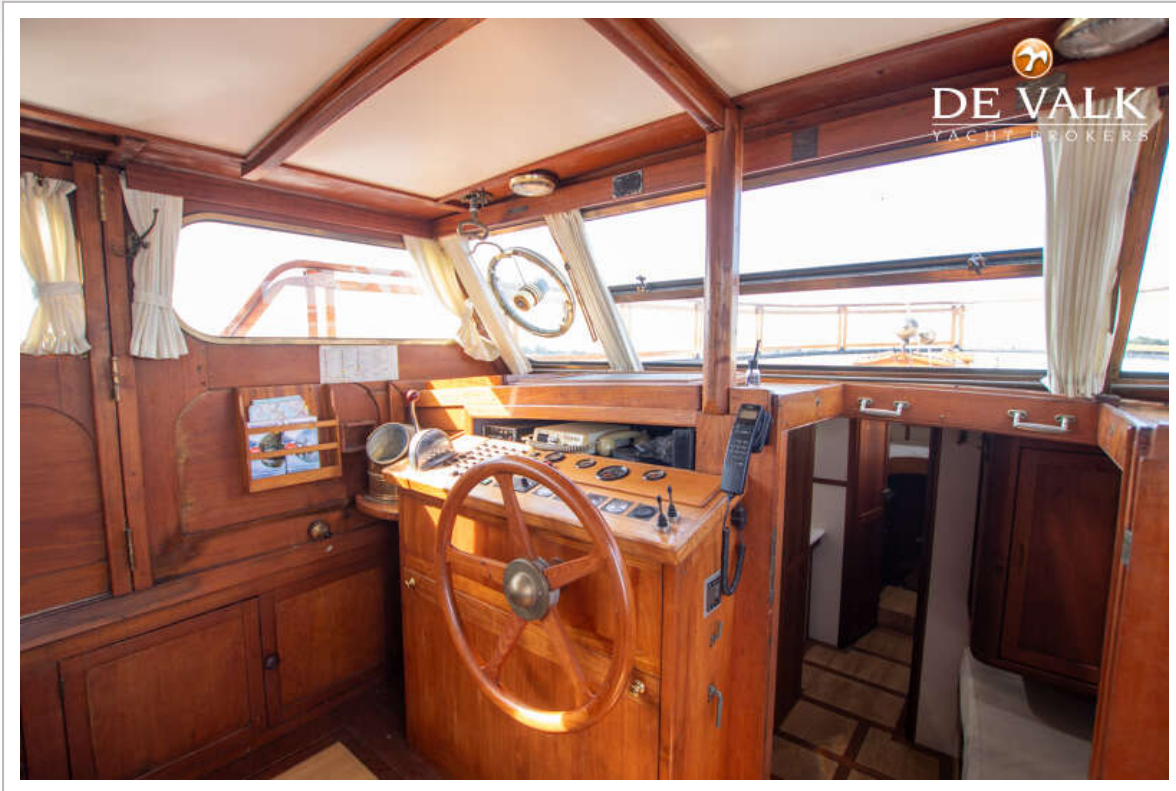


# BAKDEKKOTTER 1600





# BAKDEKKOTTER 1600

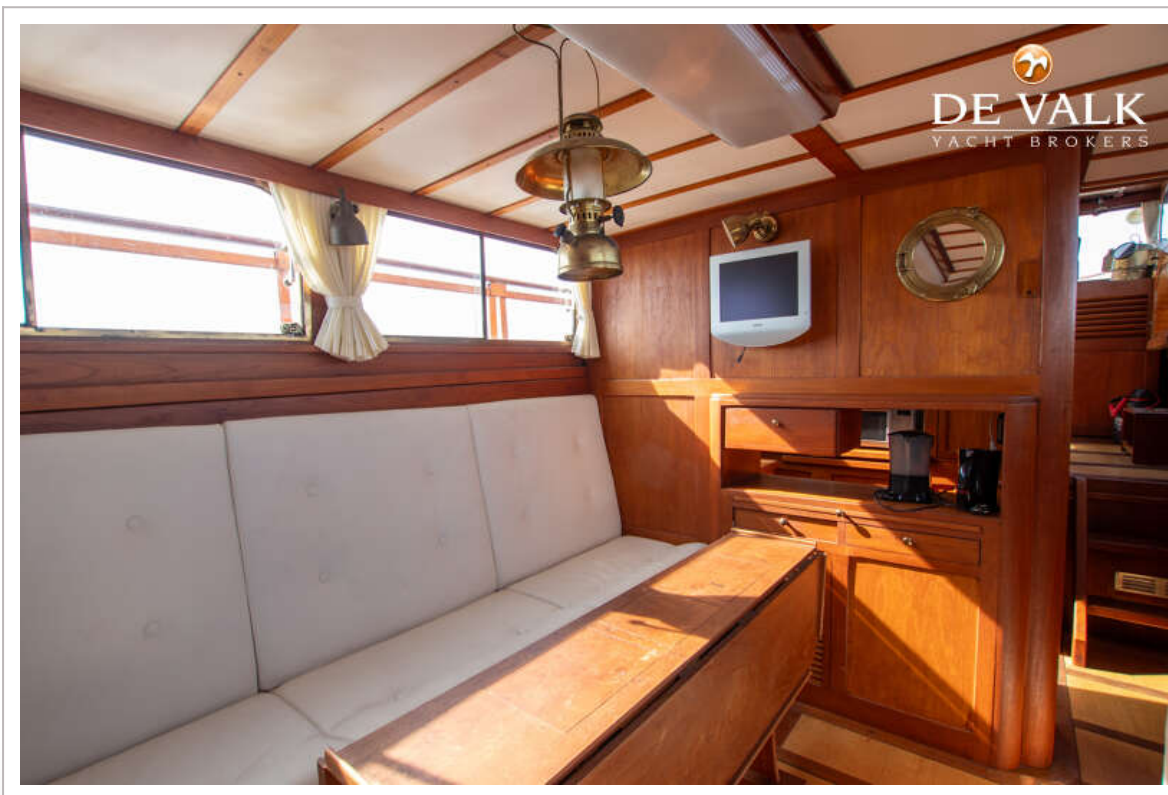


# BAKDEKKOTTER 1600





# BAKDEKKOTTER 1600

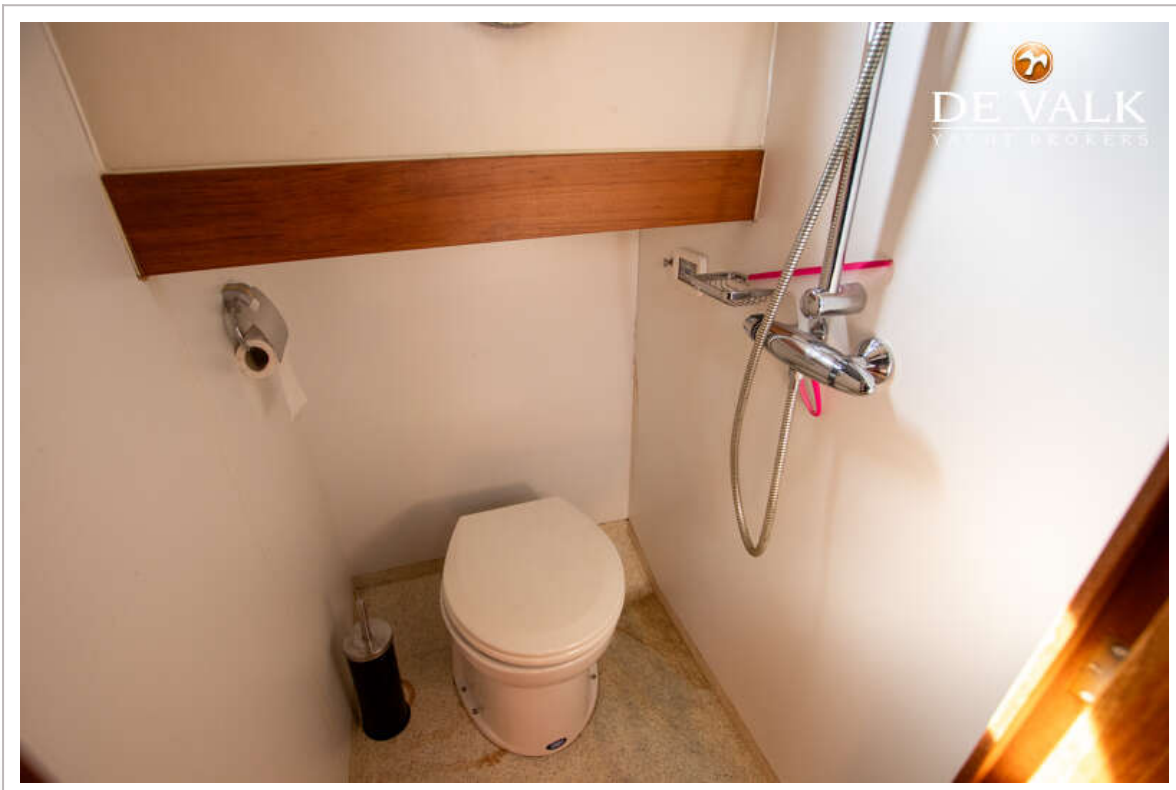
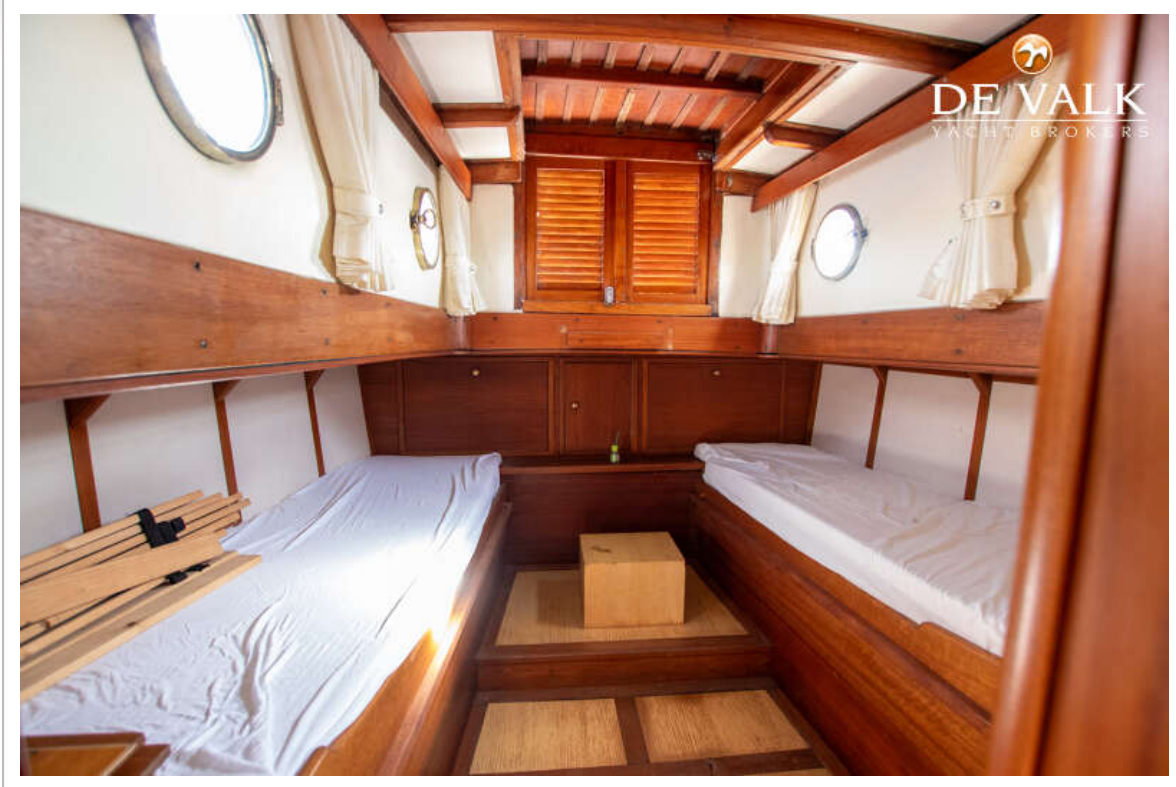




# BAKDEKKOTTER 1600



# BAKDEKKOTTER 1 600



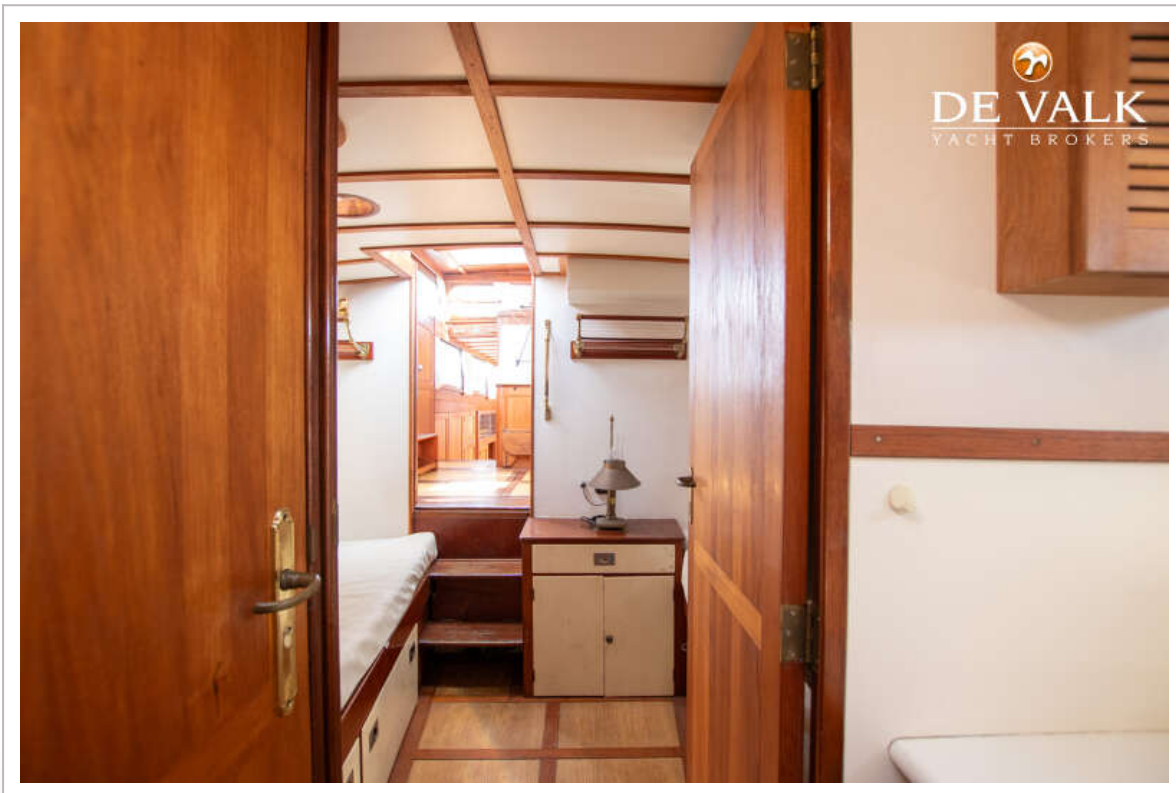


# BAKDEKKOTTER 1600

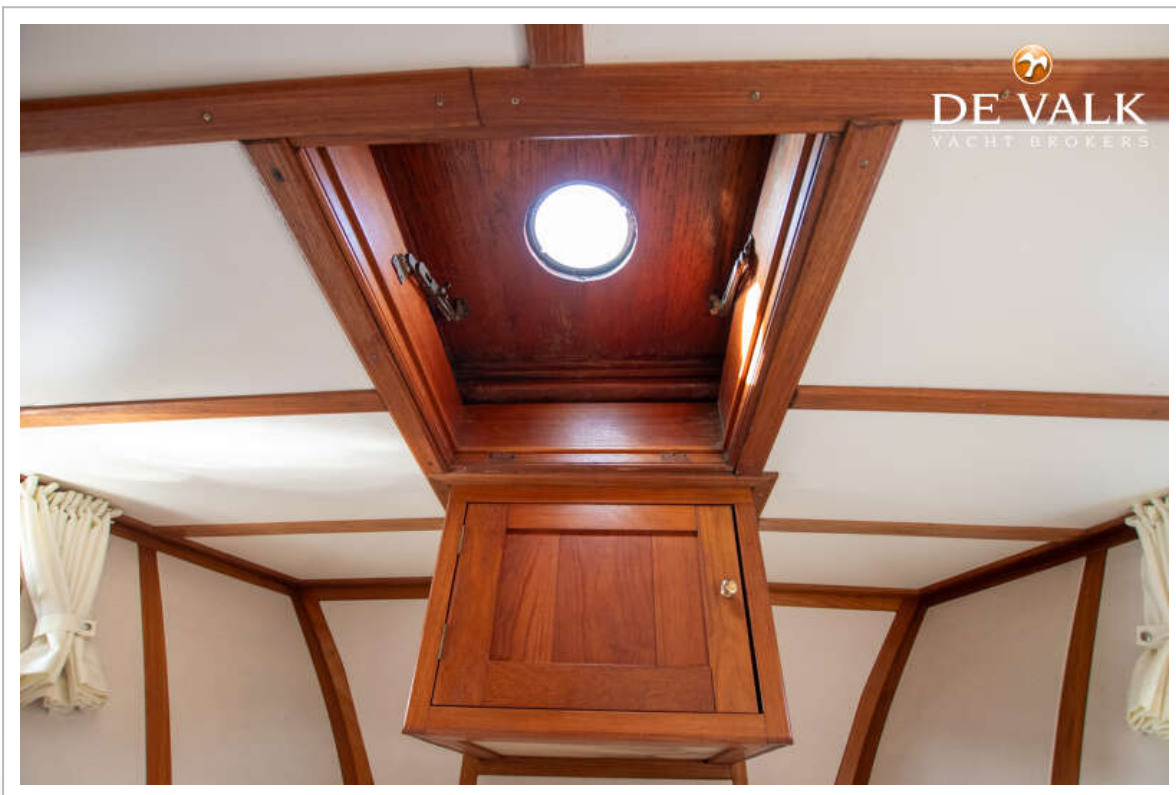




# BAKDEKKOTTER 1600



# BAKDEKKOTTER 1600





# BAKDEKKOTTER 1600

