



GILLISSEN KOTTER 1400

KOMMENTARE DES MAKLERS

This round bilgedkotter is created by the well known designer Th. Gillissen and built by T&T Jachtbouw-Zevenbergen. With a minimum headway of 2,78 m. most inland waters can be sailed, you can even put the south of France on your bucket list. The comfortable teak finished interior and the masive aft deck are then the places to be.

Mark Hesselmans

TECHNISCHE DATEN

Maße	14.14 x 4.45 x 1.25 (m)	Werft	T & T Jachtbouw
Baujahr	2000	Kabinen	2
Material	Stahl	Kojen	6
Motor(en)	1 x Perkins Sabre M 135 diesel	PS/kW	135.00 (PS), 99.22 (kW)
Angebotspreis	verkauft (MwSt.)	Liegeplatz	beim Verkaufsbüro

KONTAKT

Verkaufsbüro	De Valk Loosdrecht B.V.	Telefon	+31 (0)35 582 90 30
Adresse	't Breukeleveense Meentje 6 1231LM Loosdrecht / Wijdmeren NL	E-Mail	loosdrecht@devalk.nl

HAFTUNGSAUSSCHLUSS

Diese Angaben erfolgen nach bestem Wissen, können jedoch nicht garantiert werden.



ALLGEMEIN

Modell	GILLISSEN KOTTER 1400
Typ	Motoryacht
Rumpflänge (m)	14,14
Breite (m)	4,45
Tiefgang (m)	1,25
Durchfahrtshöhe (m)	3,85
Durchfahrtshöhe min (m)	2,80
Stehhöhe (m)	2,05
Baujahr	2000
Werft	T & T Jachtbouw
Land	Niederlande
Entwerfer	Theo Gillissen
Gewicht (t)	22
CE Norm	C
Rumpfmateriäl	Stahl
Rumpffarbe	Blau
Rumpfform	Rundspant
Material Aufbauten	Stahl
Stossliste	Gummi
Deckmaterial	Stahl
Deck Finish	Teak
Deck Finish Aufbauten	Teak
Fenster Einfassung	Aluminium
Fenster Material	Doppelverglasung Hora
Bullauge	Aluminium
Mast legbar	ja
Treibstofftank (Liter)	Stahl 1.300
Trinkwassertank (Liter)	Edelstahl 1.100
Grauwassertank (Liter)	Edelstahl 400
Radsteuerung	hydraulik



Not-Pinne ja

UNTERKUNFT

Kabinen	2
Kojen	6
Innen	Teak
Fussboden	Teak
Achterdeck	ja
Salon	ja
Standhöhe Salon (m)	2,05
Schiebedach	ja
Heizung	Diesel Heißluft Webasto 5000
Heizung 2	Zentralheizung Kabola HR400
Dinette zum umbauen	ja
Kombüse	ja
Arbeitsfläche	ja
Spülbecken	Edelstahl
Herd	Gas 4-burner
Dunstabsauge	AEG
Mikrowelle/Backofen Kombi	Prima Donna
Kuhlschrank	Coolmatic MDC 2X
Gefrier Truhe	Coolmatic MDC 2X
Warmwasser System	ja
Wasserdruck System	elektrisch
Geschirrspulmaschine	Bosch Silence Plus
Eignerkabine	ja
Länge Bett (m)	2,00
Kleiderschrank	hängend/Schublad/Regale
Badezimmer	en suite
Toilet	en suite
Toilette System	elektrisch



Handwaschbecken	im Badezimmer
Dusche	en suite
Gästekabine 1	V-Bett
Länge Bett (m)	2,00
Kleiderschrank	Regale
Badezimmer	en suite
Toilette	ja
Toilette System	elektrisch
Dusche	ja
Waschmaschine	Candy Aquamatic 8t

MASCHINEN

Motoranzahl	1
Marke	Perkins Sabre
Typ	M 135
PS	135,00
kW	99,22
Kraftstoffart	Diesel
Installiert im Jahr	1999
Höchstgeschwindigkeit (Kn)	9
Verbrauch (l/h)	Ca. 4,5 Ltr/hr
Reichweite (nm)	1.400
Motorstunden	4273
Kühlungssystem Motor	indirekte Wärmetauscher
Antrieb	Schraubenwelle
Gewende getriebe	PRM + Scatra connection
Bugschraube	elektrisch Ameg
Propeller Typ	fest
Propellerblätter	5
Propellerwelle schmierung	Fett Electric
Elektrische Bilgenpumpe	3x



Elektrische Anlage	12/24/220 Volt
Generator	Wisperpower
Batterien	ja
Starterbatterie	2x 160Ah
Versorgungsbatterie	4x 180Ah 24V (2014)
Batterie Ladegerat	Victron 50Ah
Umwandler	Victron 3000 Watt
Solar panele	ja
Landstrom	ja
Trenn transformator	ja

NAVIGATION

Tiefenanziege/Logge	Autohelm Tridata
UKW	Icom ICM 505 / Shipmate RS8300
Autopilot	Navman G-Pilot 3100
GPS	Garmin GPS 152
PC Anschluss	Nevuo

AUSRÜSTUNG

Sonnenschirm	ja
Winterplane	ja
Fensterabdeckung	ja
Badeleiter	Edelstahl
Heckdusche	ja
Anker	ja
Ankerwinde	Lofrance
Deckwasche	ja
Davits	Edelstahl
See Reling	Edelstahl
Seiten-Einstieg Seereling	ja
Bugkorb	Edelstahl



Scheibenwischer

ja

Horn

ja

Radio-CD Spieler

Sony CDX-DAB 500 U



GILLISSEN KOTTER 1400



GILLISSEN KOTTER 1400



GILLISSEN KOTTER 1400



GILLISSEN KOTTER 1400



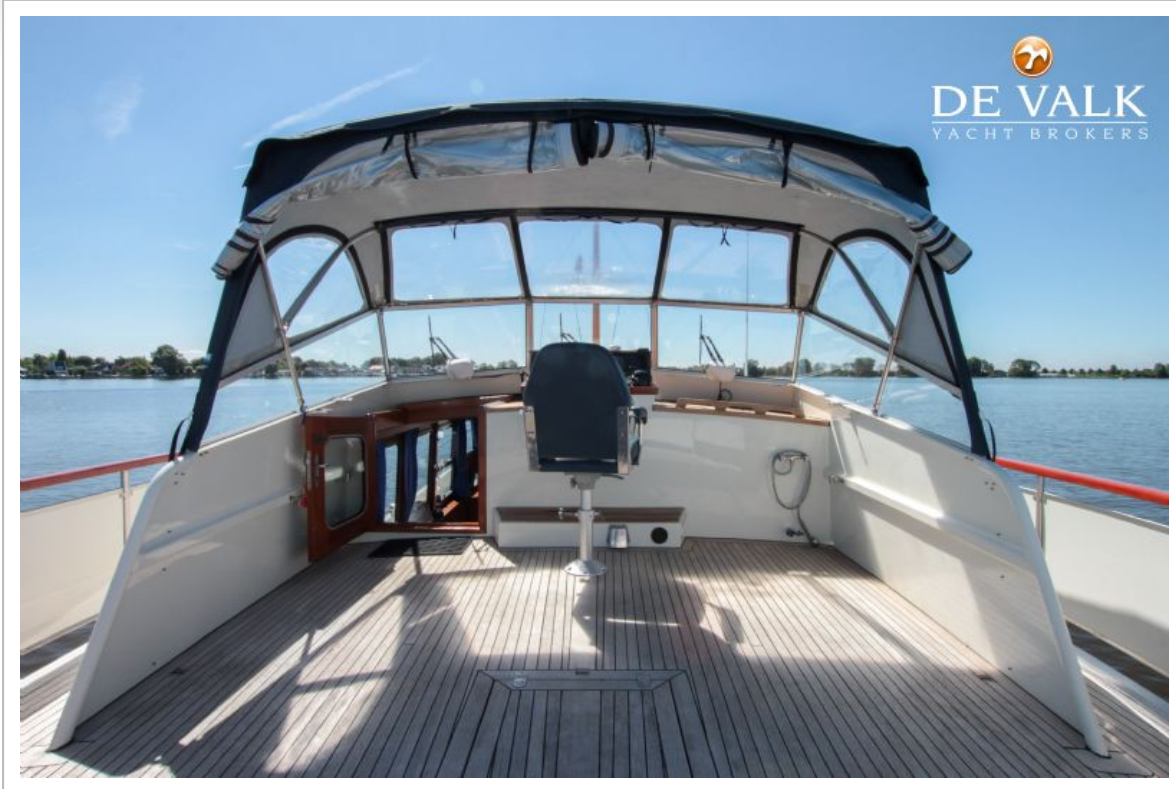
GILLISSEN KOTTER 1400



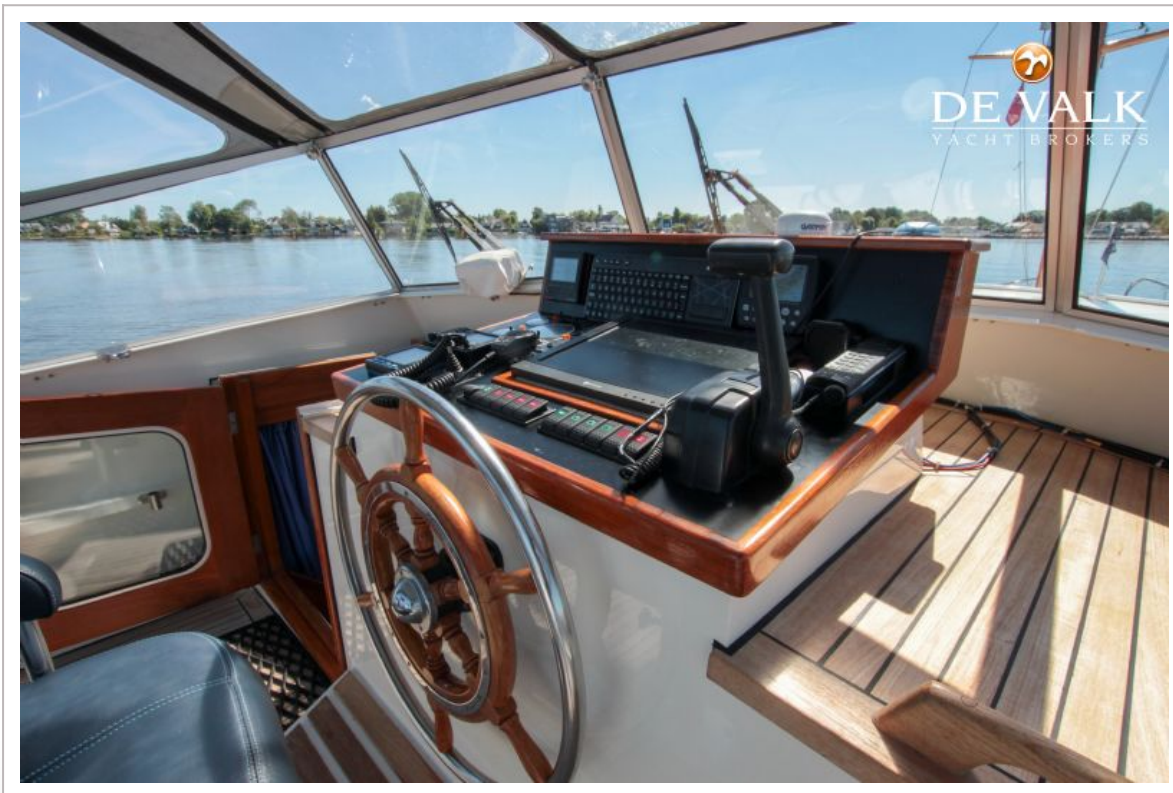
GILLISSEN KOTTER 1400



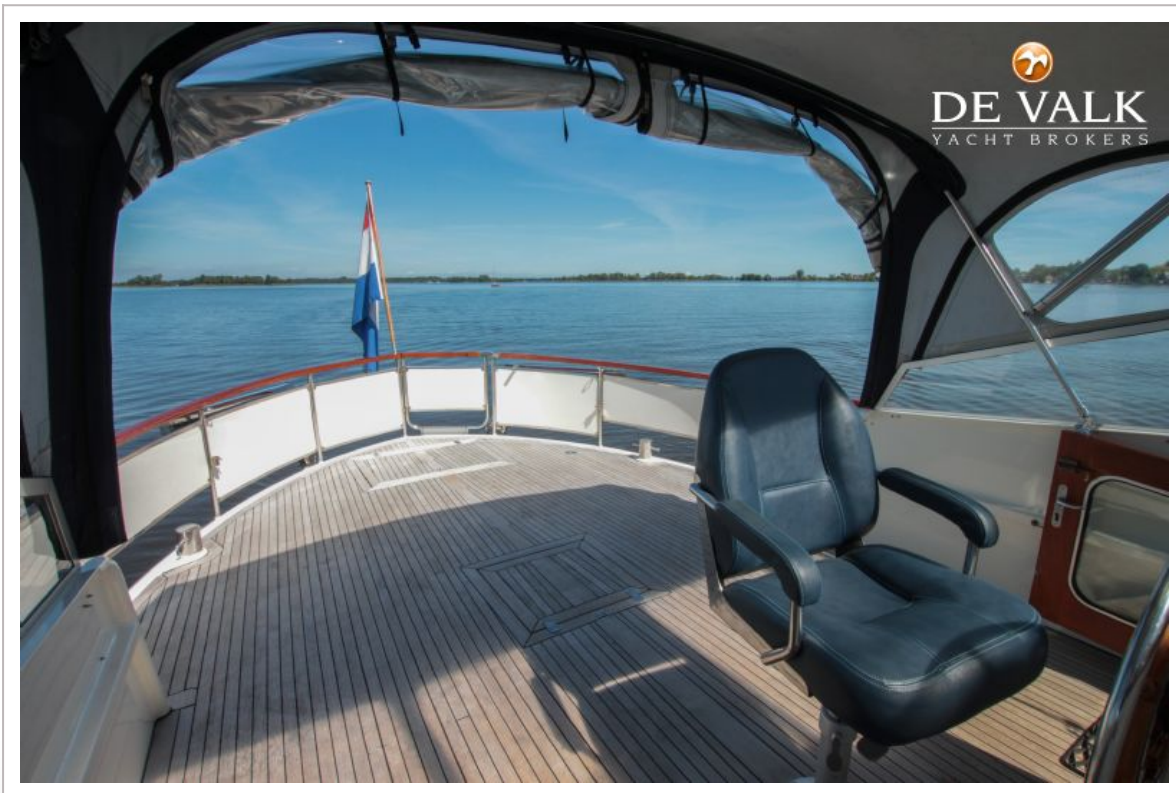
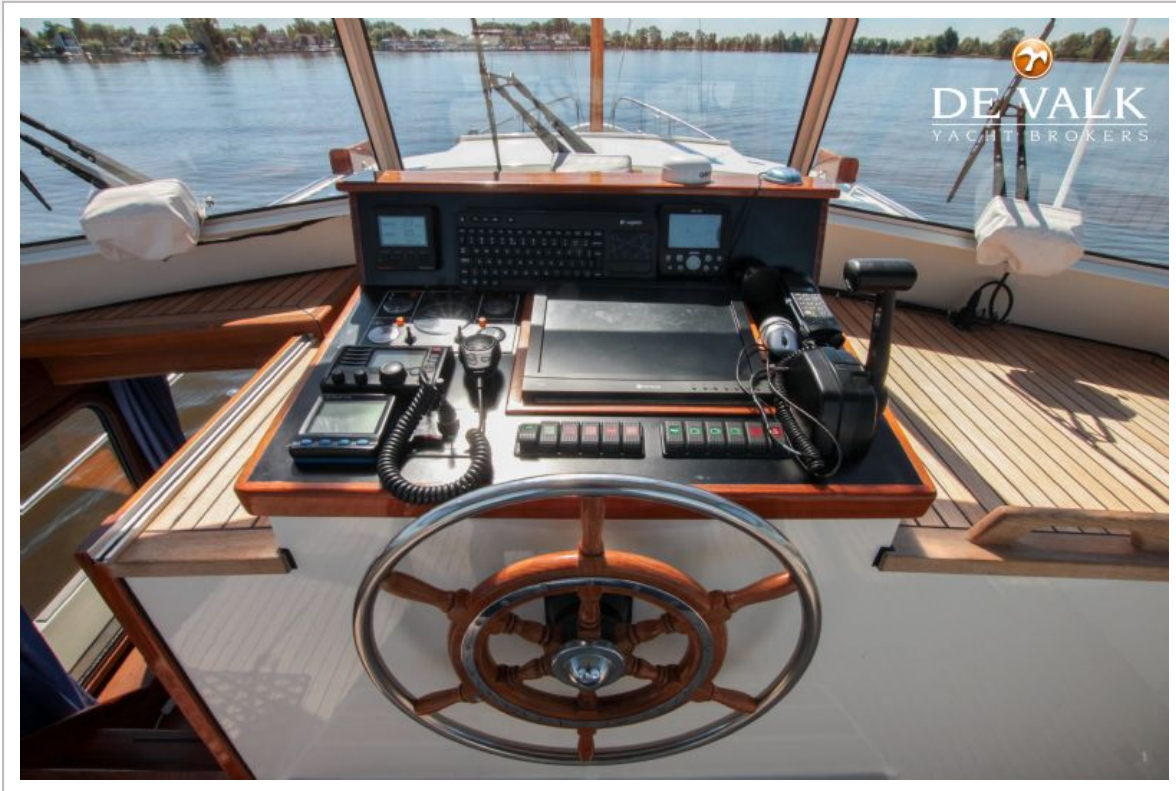
GILLISSEN KOTTER 1400



GILLISSEN KOTTER 1400



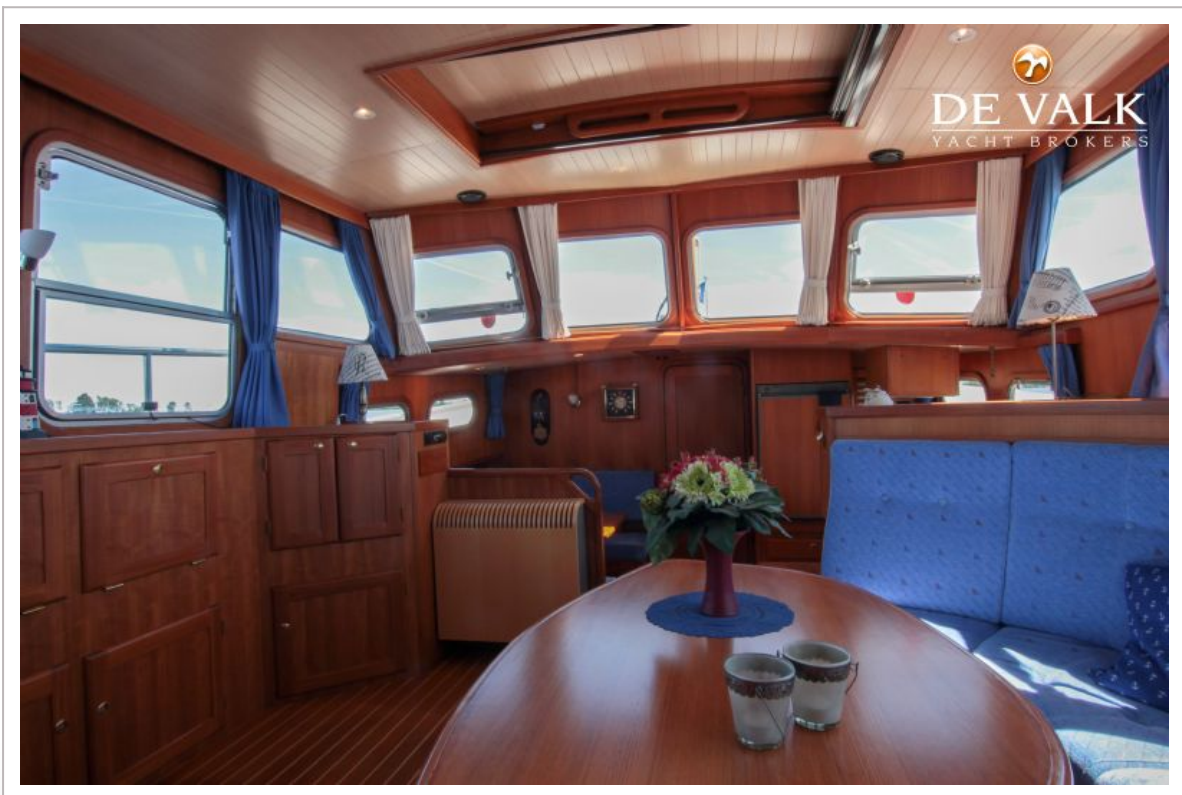
GILLISSEN KOTTER 1400



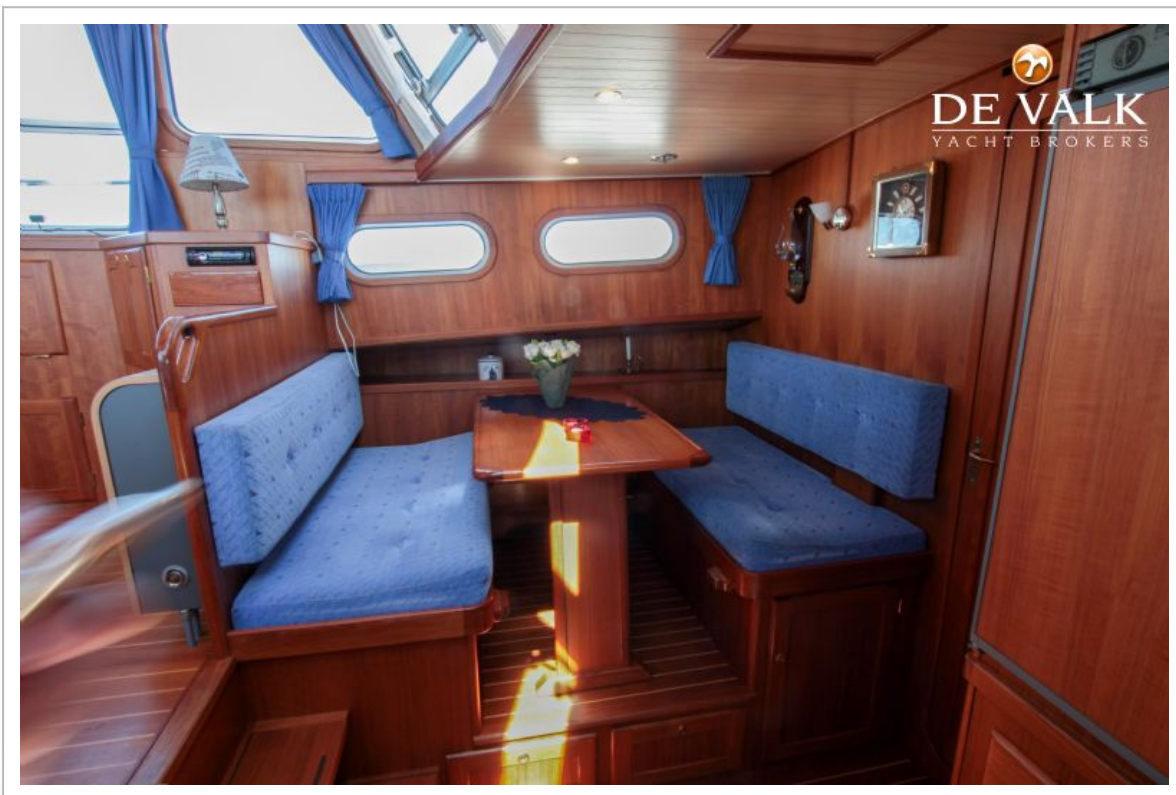
GILLISSEN KOTTER 1400



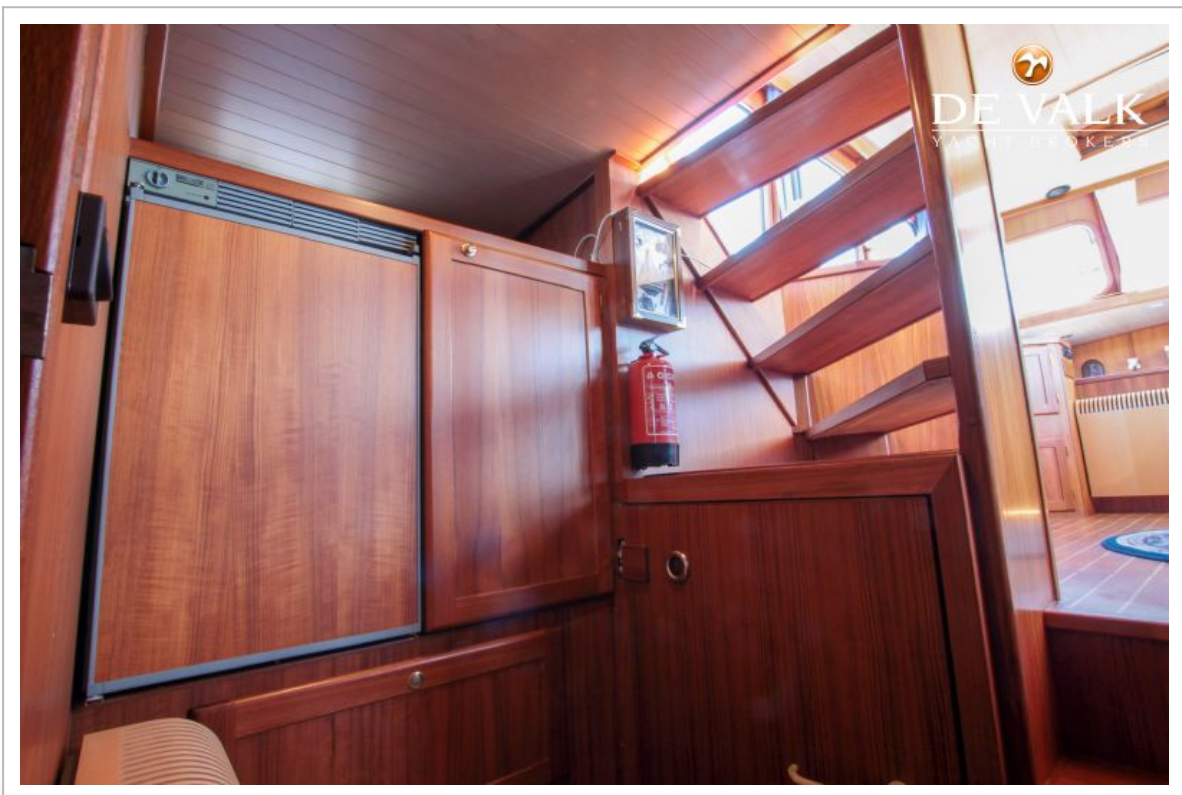
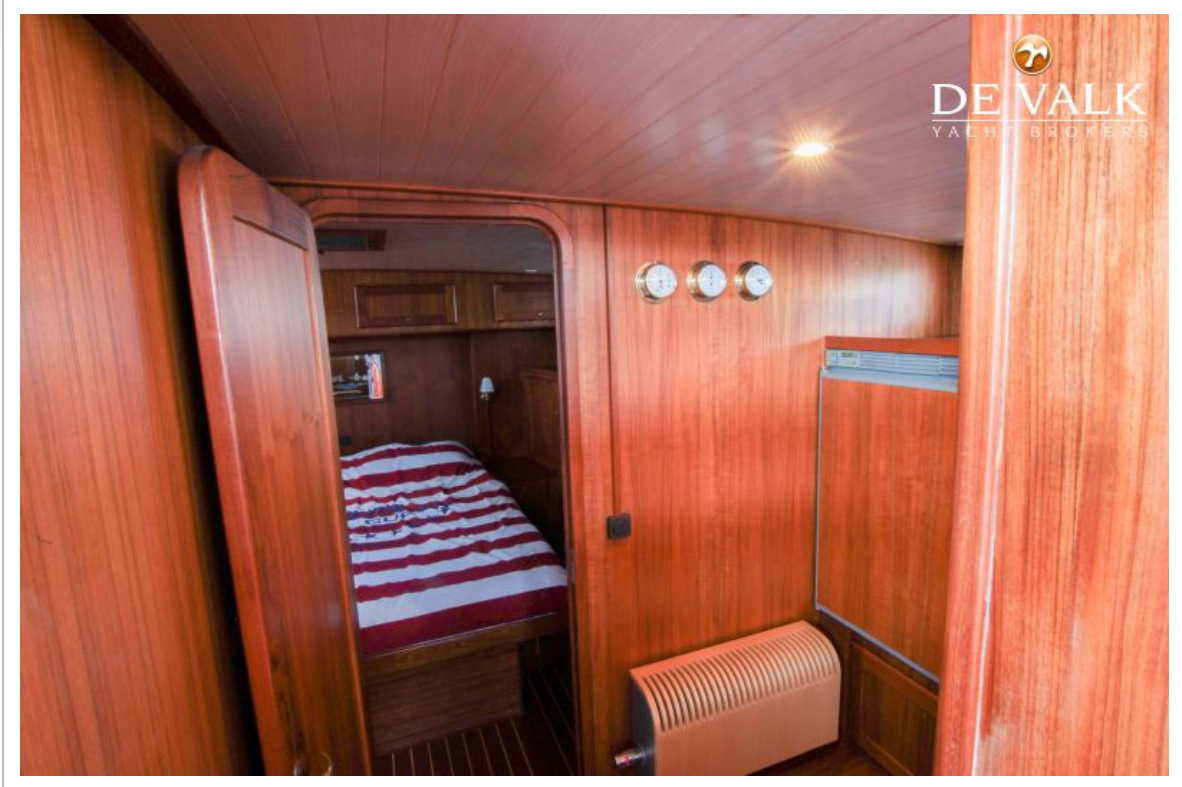
GILLISSEN KOTTER 1400



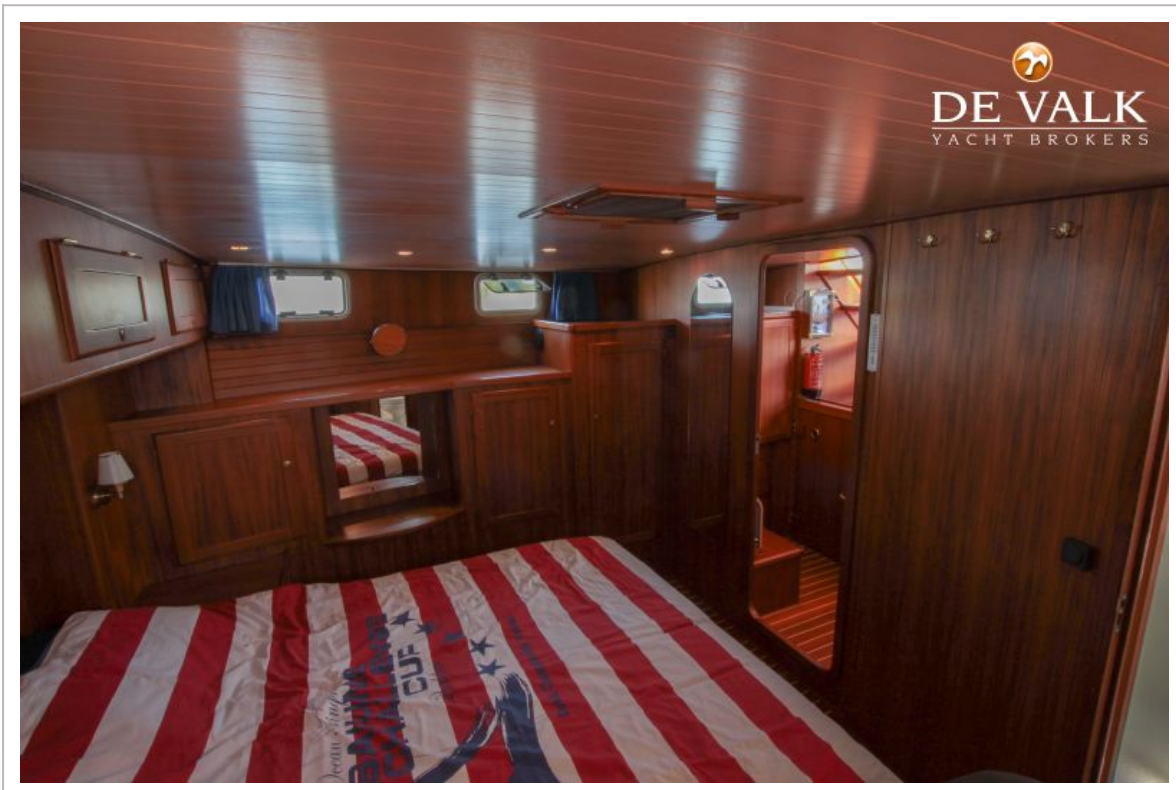
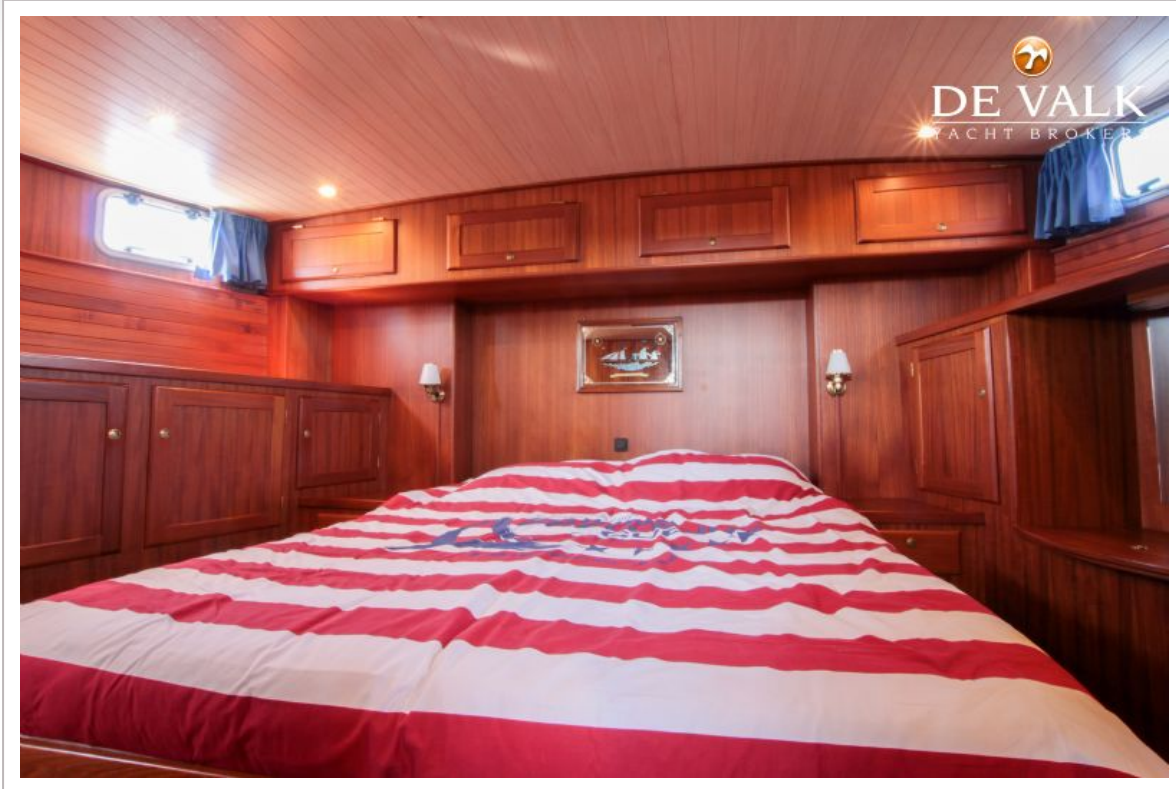
GILLISSEN KOTTER 1400



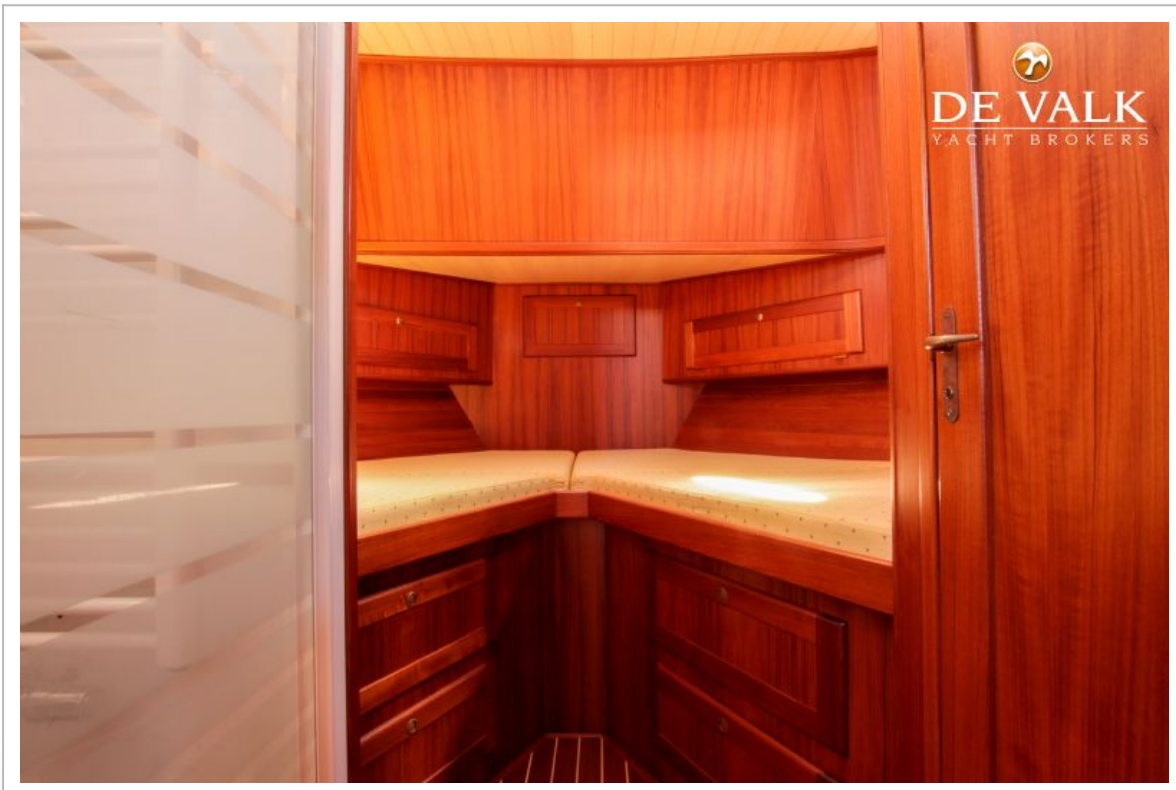
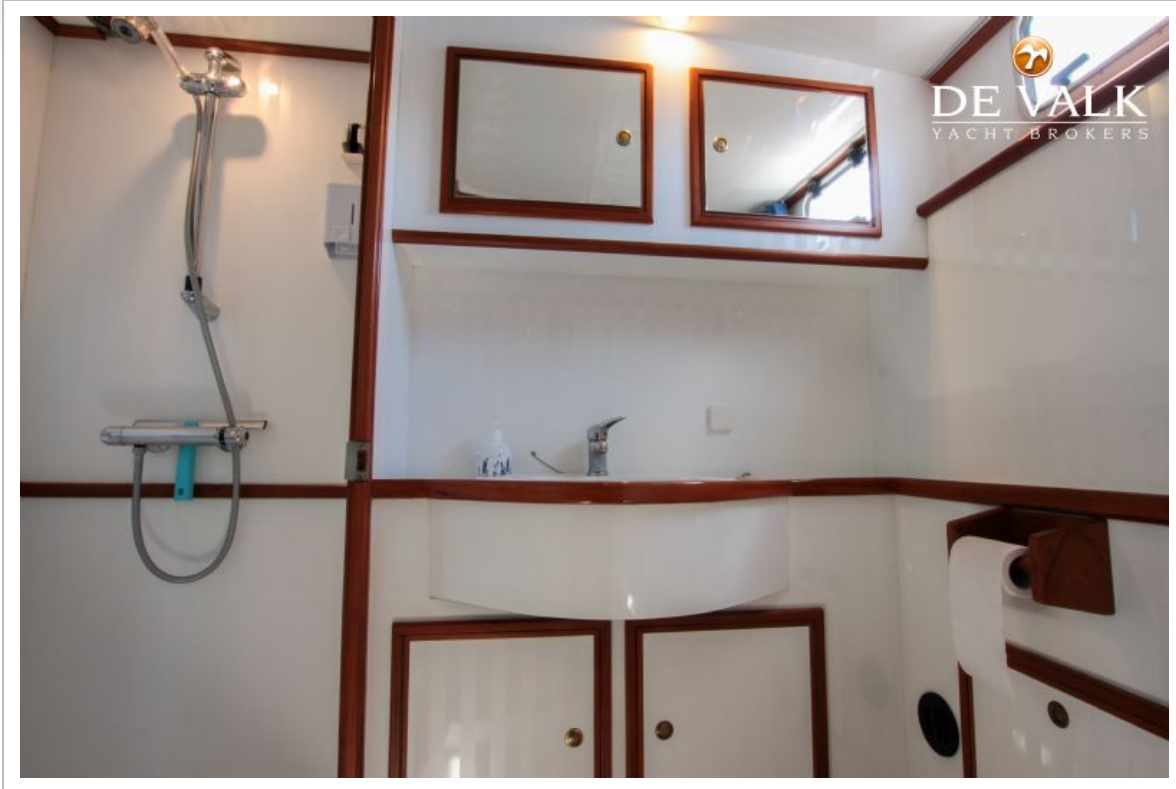
GILLISSEN KOTTER 1400



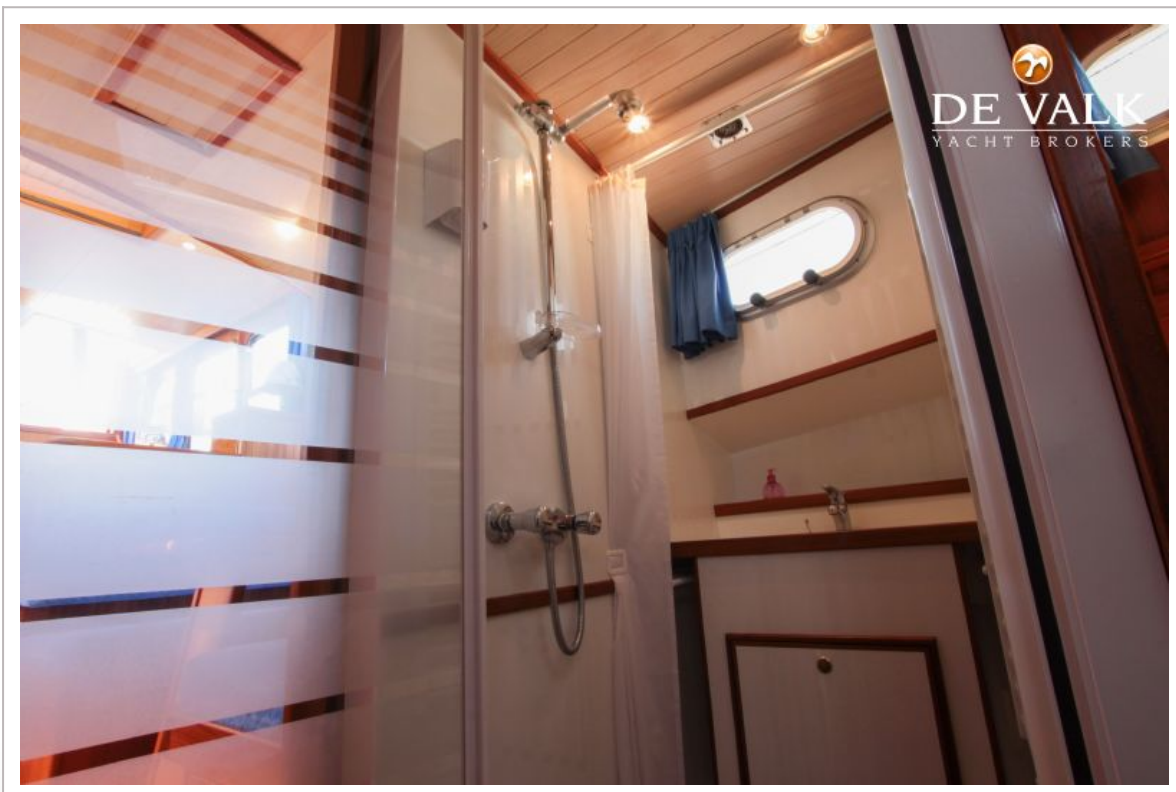
GILLISSEN KOTTER 1400



GILLISSEN KOTTER 1400



GILLISSEN KOTTER 1400



GILLISSEN KOTTER 1400



GILLISSEN KOTTER 1400

