



DE VALK
YACHT BROKERS



ATLANTIC 37



DE VALK
YACHT BROKERS

ATLANTIC 37

KOMMENTARE DES MAKLERS

The Atlantic 37 has been the first serie of yachts that has made Holland Boat famous. The Atlantic 37 is known because of her very smooth handling and seaworthy capacities. This boat has two strong 250 hp. Cummins diesel engines and larger fuel tanks than standard. She has good equipment but needs a little love and care. Come to visit her in Sneek.

Pieter Bosma

TECHNISCHE DATEN

Maße	11.40 x 3.70 x 1.00 (m)	Werft	Holland Boat
Baujahr	1992	Kabinen	2
Material	GFK	Kojen	6
Motor(en)	2 x Cummins 6BTA 5.9 diesel	PS/kW	2 x 250.00 (PS), 183.75 (kW)
Verkaufspreis	verkauft (MwSt.)	Liegeplatz	beim Verkaufsburo

KONTAKT

Verkaufsbüro	De Valk Sneek	Telefon	+31 515 42 80 30
Adresse	Zwolsmanweg 7 8606 KC Sneek The Netherlands	E-Mail	sneek@devalk.nl

HAFTUNGSAUSSCHLUSS

Diese Angaben erfolgen nach bestem Wissen, können jedoch nicht garantiert werden.



ALLGEMEIN

Modell	ATLANTIC 37
Typ	Motoryacht
Rumpflänge (m)	11,40
Breite (m)	3,70
Tiefgang (m)	1,00
Durchfahrtshöhe min (m)	2,70
Stehhöhe (m)	1,95
Baujahr	1992
Werft	Holland Boat
Land	Niederlande
Entwerfer	John Bennet
Gewicht (t)	8,5
CE Norm	B
Rumpfmateral	GFK
Rumpffarbe	Blau
Rumpfform	Deep-V
Art Kiel	Langkieler
Material Aufbauten	GFK
Deckmaterial	GFK
Deck Finish	Antirutsch Belag
Fenster Einfassung	Aluminium
Fenster Material	Standard Glas
Decks Luke	ja
Radar Träger	klappbar
Treibstofftank (Liter)	1000 l.
Füllstandsanzeige (Treibstofftank)	VDO
Trinkwassertank (Liter)	400 l.
Radsteuerung	hydraulik
Innerhalb Steuerung	ja
Aussen Steuerung	ja



UNTERKUNFT

Kabinen	2
Kojen	6
Innen	Teak
Fussboden	Teak und Holly
Achterdeck	ja
Salon	ja
Standhöhe Salon (m)	1,95 M.
Heizung	Diesel Heißluft Eberspacher
Achterkabine	ja
Dinette	ja
Dinette zum umbauen	ja
Tür zum Achterdeck	ja
Kombüse	ja
Arbeitsfläche	Corian
Spülbecken	Edelstahl
Herd	Gas
Mikrowelle/Backofen Kombi	Casa
Kühlschrank	Electrolux C40/110
Warmwasser System	220V + Motor Boiler
Wasserdruck System	elektrisch Shurflo
Schnellkoch Kanne	ja
Geschirrausstattung	ja
Eignerkabine	Französisch Bett
Länge Bett (m)	2,00 M.
Kleiderschrank	ja
Badezimmer	en suite
Toilet	en suite
Toilette System	elektrisch
Handwaschbecken	im Badezimmer
Dusche	en suite



Gästekabine 1	Zwei Einzelbetten
Länge Bett (m)	2,00 M.
Kleiderschrank	ja
Badezimmer	en suite
Toilette	en suite
Toilette System	elektrisch
Handwaschbecken	im Badezimmer

MASCHINEN

Motoranzahl	2
Marke	Cummins
Typ	6BTA 5.9
PS	250,00
kW	183,75
Kraftstoffart	Diesel
Installiert im Jahr	1992
Höchstgeschwindigkeit (Kn)	20
Marschgeschwindigkeit (Kn)	16
Motorstunden	2030
Kühlungssystem Motor	indirekte Wärmetauscher
Antrieb	Schraubenwelle
Welle Dichtung	ja
Motor bedienung	Seilzug Kabel
Gewende getriebe	hydraulic Hurth HSW700
Bugschraube	elektrisch
Exhaust	wassergekühlt
Propeller Typ	fest
Propellerblätter	4-Blatt
Material Propellerwelle	Edelstahl
Propellerwelle schmierung	Wasser
Elektrische Bilgenpumpe	ja



Batterien	ja
Starterbatterie	ja
Versorgungsbatterie	ja
Batterie Ladegerat/Umwandler	Victron
Landstrom	mit Kabel
Trimklappen	ja

NAVIGATION

Elektrisches Kompas	Clipper
Tiefenanziege	Clipper
Logge	Clipper
UKW	Radio Ocean RO4800
Portabel UKW	P4800
Autopilot	Furuno Navpilot 511
Ruderwinkel Anzeige	Defect
Plotter/GPS	Furuno GP7000
Navigation Beleuchtung	ja

AUSRÜSTUNG

Feste Fenster	ja
Spritzverdek	ja
Badeplattform	ja
Badeleiter	Edelstahl
Anker	CQR Pflugschar
Ankerkette	ja
Ankerwinde	elektrisch Lofrand with remote
See Reling	Edelstahl
Zupackenschiene (aufbauten)	ja
Seiten-Einstieg Seereling	ja
Rettungsboje	ja
Scheibenwischer	innen und außen



Horn	ja
Fenderkissen	ja
Festmacher	ja
TV	Grundig flatscreen
Lautsprecher im Pflicht	ja
Lautsprecher im Salon	ja
Uhr - Barometer	ja



ATLANTIC 37



ATLANTIC 37



ATLANTIC 37



ATLANTIC 37



ATLANTIC 37



ATLANTIC 37



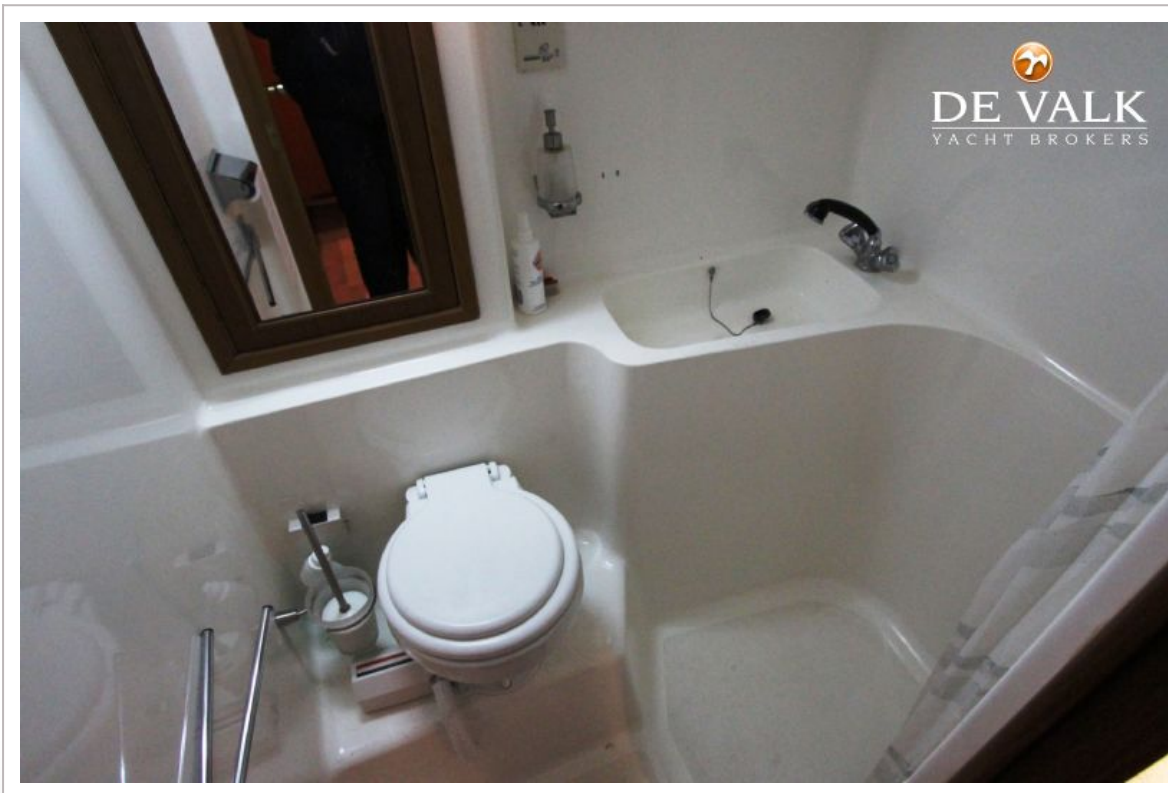
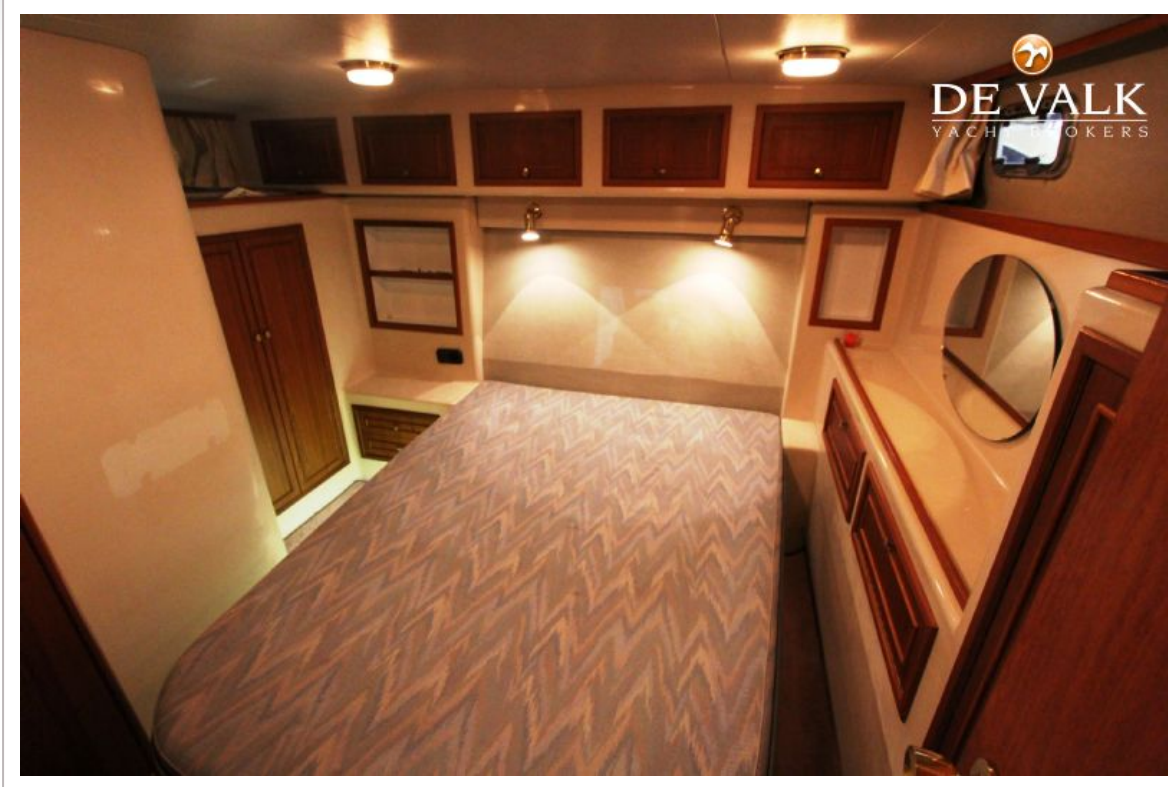
ATLANTIC 37



ATLANTIC 37



ATLANTIC 37



ATLANTIC 37

