



DE VALK
YACHT BROKERS



LINSSEN GRAND STURDY 470



DE VALK
YACHT BROKERS

KOMMENTARE DES MAKLERS

Beautiful Linssen 470 in mint condition with special interior layout for experienced yachting couple. Perfect equipped for both interior canals or for the more adventure yachtsmen who want to cruise the shores of the med ore other seas. Twin diesels, bow thruster.

Pieter Bosma

TECHNISCHE DATEN

Maße	14.28 x 4.47 x 1.35 (m)	Werft	Linssen Yachts
Baujahr	2003	Kabinen	2
Material	Stahl	Kojen	6
Motor(en)	2 x Volvo Penta TAMD41 HD 6-cil diesel	PS/kW	2 x 145.00 (PS), 106.58 (kW)
Verkaufspreis	verkauft (MwSt.)	Liegeplatz	beim Verkaufsburo

KONTAKT

Verkaufsbüro	De Valk Sneek	Telefon	+31 515 42 80 30
Adresse	Zwolsmanweg 7 8606 KC Sneek The Netherlands	E-Mail	sneek@devalk.nl

HAFTUNGSAUSSCHLUSS

Diese Angaben erfolgen nach bestem Wissen, können jedoch nicht garantiert werden.



ALLGEMEIN

Modell	LINSSEN GRAND STURDY 470
Typ	Motoryacht
Rumpflänge (m)	14,28
Wasserlinienlänge (m)	12,00
Breite (m)	4,47
Tiefgang (m)	1,35
Durchfahrtshöhe (m)	3,06
Stehhöhe (m)	2,00
Baujahr	2003
Lancierung	02-2003
Werft	Linssen Yachts
Land	Niederlande
Entwerfer	Linssen yachts
Gewicht (t)	25
CE Norm	B
Rumpfmateriale	Stahl
Rumpffarbe	Blau
Rumpfform	Multi Knikspant
Art Kiel	Langkieler
Material Aufbauten	Stahl
Stossliste	Kabelaring
Deckmaterial	Stahl
Deck Finish	Teak
Deck Finish Aufbauten	Antirutsch Farbe
Dorado Belufter	ja
Fenster Einfassung	Aluminium
Fenster Material	Standard Glas
Decks Luke	ja
Mast legbar	hydraulik
Treibstofftank (Liter)	Stahl 1760 l. (2x 580 l. & 1x 600 l.)



Füllstandsanzeige (Treibstofftank)	ja
Trinkwassertank (Liter)	1100 l.
Füllstandsanzeige (Trinkwasser)	ja
Fäkaelien Tank (Liter)	Kunststoff 220 l.
Füllstandsanzeige (Fakaelientank)	ja
Radsteuerung	hydraulik
Innerhalb Steuerung	ja
Aussen Steuerung	hydraulik
Weitere Info Farbe und Anstrich	Rumpf ist neu lackiert im Jahr 2015

UNTERKUNFT

Kabinen	2
Kojen	6
Innen	Teak
Fussboden	Teak und Holly
Achterdeck	ja
Salon	ja
Standhöhe Salon (m)	2,00 M.
Heizung	Zentralheizung
Dinette	ja
Dinette zum umbauen	ja
Tür zum Cockpit	ja
Kombüse	ja
Arbeitsfläche	ja
Spülbecken	Edelstahl
Mikrowelle	Siemens Microwelle Plus
Kuhlschrank	ja
Warmwasser System	220V + Motor Isothemp
Wasserdruck System	elektrisch
Eignerkabine	Französisch Bett
Länge Bett (m)	2,00 M.



Kleiderschrank	hängend und Schubladen
Badezimmer	en suite
Toilet	en suite
Toilette System	elektrisch
Handwaschbecken	im Badezimmer
Dusche	en suite
Gästekabine 1	V-Bett
Länge Bett (m)	2,00 M.
Kleiderschrank	hängend und Schubladen
Badezimmer	en suite
Toilette	en suite
Toilette System	elektrisch
Handwaschbecken	im Badezimmer
Dusche	en suite
Waschmaschine	Eumenia Sparmeister 802

MASCHINEN

Motoranzahl	2
Marke	Volvo Penta
Typ	TAMD41 HD 6-cil
PS	145,00
kW	106,58
Kraftstoffart	Diesel
Installiert im Jahr	2003
Höchstgeschwindigkeit (Kn)	15,5 Km/h
Marschgeschwindigkeit (Kn)	12 Km/h
Motorstunden	2264
Kühlungssystem Motor	indirekte Wärmetauscher
Antrieb	Schraubenwelle
Motor bedienung	Seilzug Kabel
Gewende getriebe	hydraulic ZF



Bugschraube	elektrisch
Exhaust	wassergekühlt
Wellen Drucklager	Python
Propeller Typ	fest
Propellerblätter	5-Blatt
Material Propellerwelle	Edelstahl
Propellerwelle schmierung	Wasser
Elektrische Bilgenpumpe	ja
Generator	Onan 9,5 kVa
Batterie Monitor	Mastervolt
Batterie Ladegerät	Mastervolt mass 12/60
Umwandler	Xantex 1800W
Landstrom	mit Kabel

NAVIGATION

Elektrisches Kompass	Raymarine ST60
Tiefenanziege/Logge	Raymarine ST60
Windlupe anzeige	Raymarine ST60
UKW	Skanti
Autopilot	Raymarine ST6001+
Plotter	Geonav 5 Touring
Radar/GPS/Plotter	Raymarine RL80C
Suchscheinwerfer	ja

AUSRÜSTUNG

Feste Fenster	ja
Spritzverdek	ja
Bimini	ja
Cockpit Polster	ja
Cockpit Tisch	ja
Badeplattform	ja



Badeleiter	Edelstahl
Anker	Bruce
Ankerkette	ja
Ankerwinde	elektrisch Lewmar
Davits	Edelstahl
Davits bedienung	handbetrieb
See Reling	Edelstahl
Seiten-Einstieg Seereling	ja
Scheibenwischer	Heavy duty (5x)
Horn	ja
Fenderkissen	ja
Festmacher	ja
TV	Sharp flatscreen
TracVision ball	Tracvision M2
Radio-CD Spieler	Sony
Lautsprecher im Salon	ja
Uhr - Barometer	ja
Feuerloscher in Maschine Raum	ja



LINSSEN GRAND STURDY 470



LINSSEN GRAND STURDY 470



LINSSEN GRAND STURDY 470



LINSSEN GRAND STURDY 470



LINSSEN GRAND STURDY 470



LINSSEN GRAND STURDY 470



LINSSEN GRAND STURDY 470



LINSSEN GRAND STURDY 470



LINSSEN GRAND STURDY 470



LINSSEN GRAND STURDY 470



LINSSEN GRAND STURDY 470



LINSSEN GRAND STURDY 470



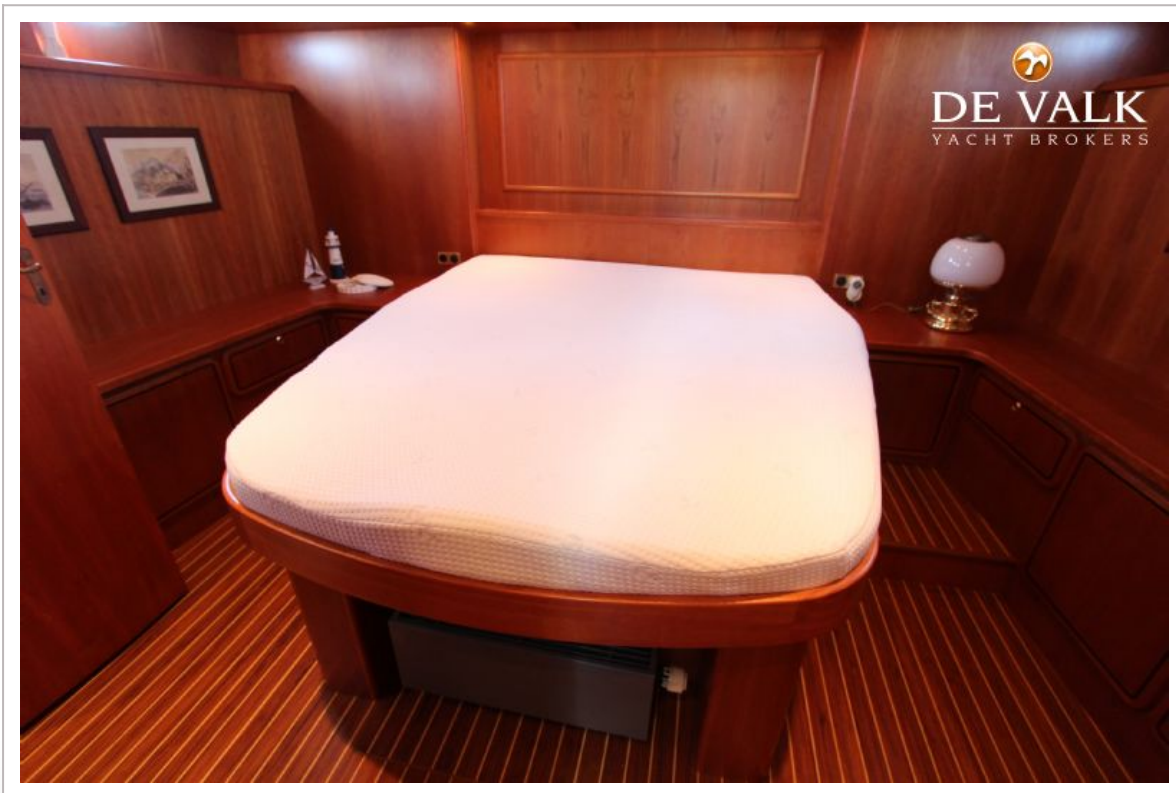
LINSSEN GRAND STURDY 470



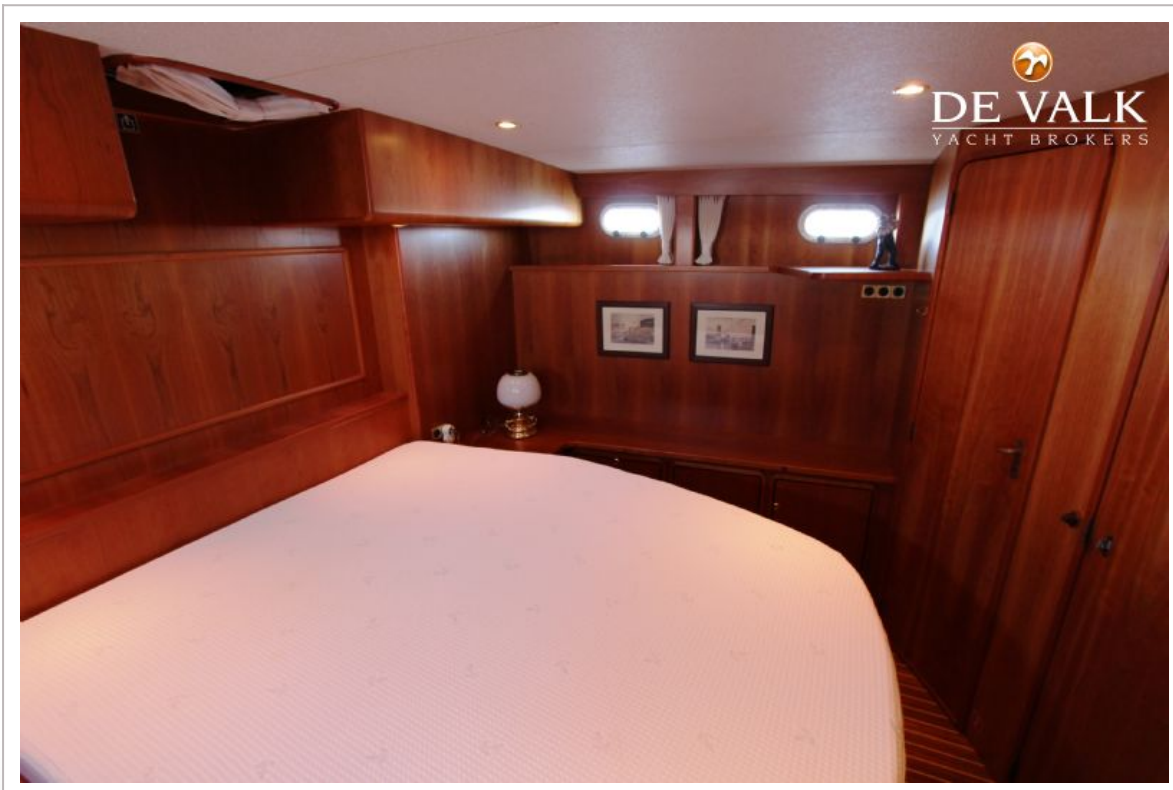
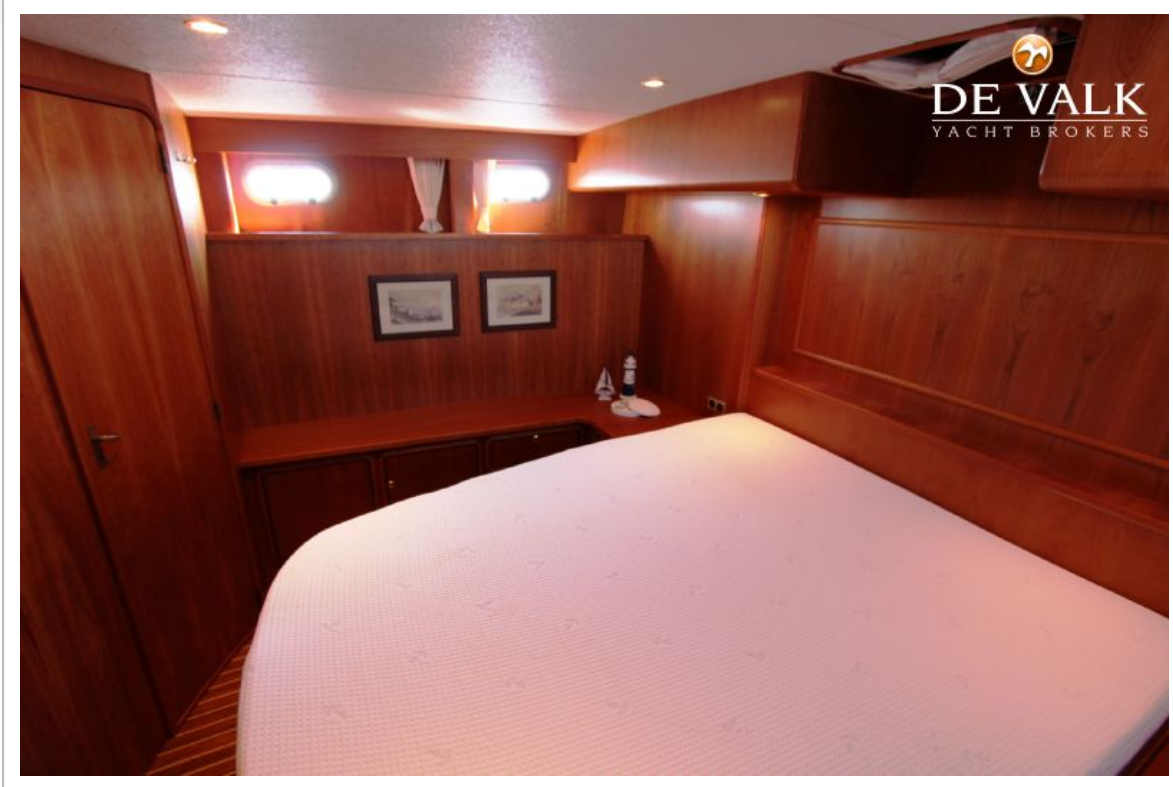
LINSSEN GRAND STURDY 470



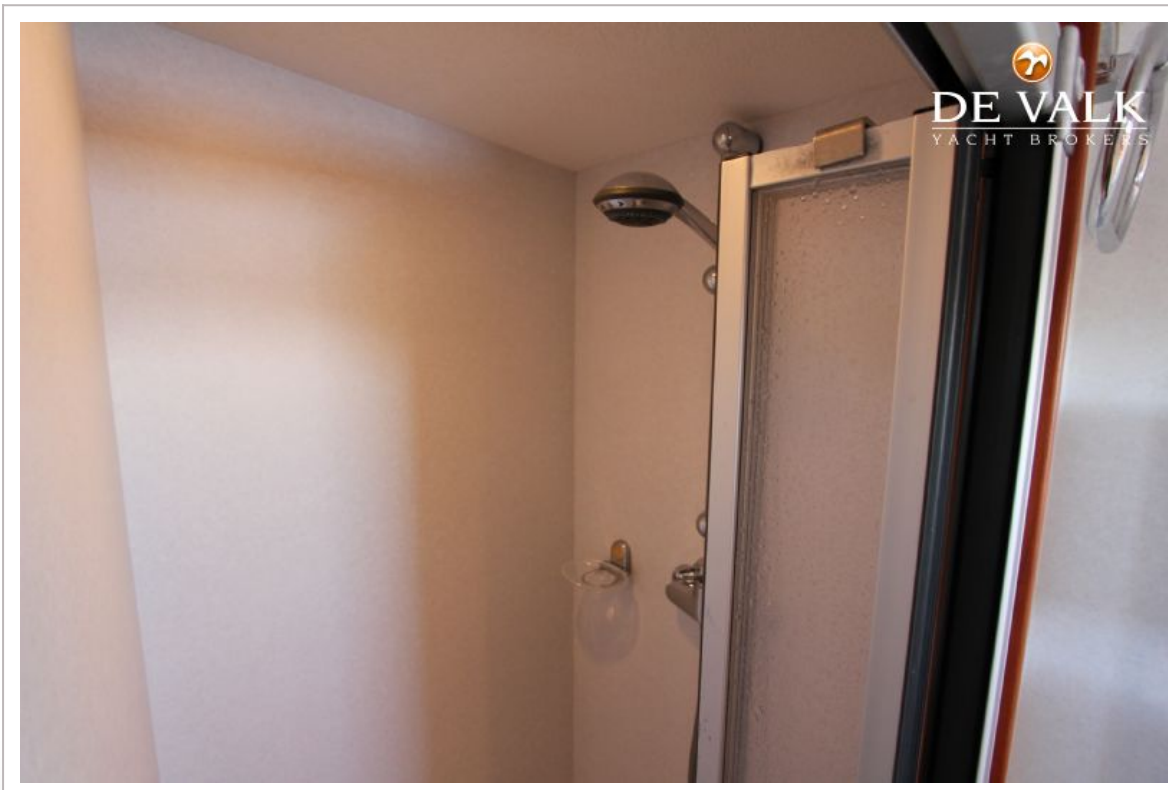
LINSSEN GRAND STURDY 470



LINSSEN GRAND STURDY 470



LINSSEN GRAND STURDY 470



LINSSEN GRAND STURDY 470

