



JETTEN 44 SEDAN

JETTEN 44 SEDAN

KOMMENTARE DES MAKLERS

The Jetten 44 Sedan is built to specific requirements of the owner, with a great sense of taste and knowledge. Due to its particular color, flexiteak decks and a lot of stainless steel, this ship has a very luxurious feel. The Riviera Maison interior is unique, very tasteful and very thoughtful. Many heads will turn around by seeing this unique Jetten 44 Sedan.

Pieter Bosma

TECHNISCHE DATEN

Maße	13.55 x 4.50 x 1.10 (m)	Werft	Jetten Shipyard
Baujahr	2013	Kabinen	2
Material	Stahl	Kojen	5
Motor(en)	1 x Vetus Deutz DT66 diesel	PS/kW	170.07 (PS), 125.00 (kW)
Angebotspreis	verkauft (MwSt.)	Liegeplatz	elsewhere / nicht im Verkaufsbüro

KONTAKT

Verkaufsbüro	De Valk Sneek	Telefon	+31 (0)515 42 80 30
Adresse	Zwolsmanweg 7 8606 KC Sneek NL	E-Mail	sneek@devalk.nl

HAFTUNGSAUSSCHLUSS

Diese Angaben erfolgen nach bestem Wissen, können jedoch nicht garantiert werden.



JETTEN 44 SEDAN

ALLGEMEIN

Modell	JETTEN 44 SEDAN
Typ	Motoryacht
Rumpflänge (m)	13,55
Wasserlinienlänge (m)	12,10
Breite (m)	4,50
Tiefgang (m)	1,10
Durchfahrtshöhe (m)	3,50
Durchfahrtshöhe min (m)	2,50
Stehhöhe (m)	2,01
Baujahr	2013
Werft	Jetten Shipyard
Land	Niederlande
Entwerfer	Vripack
Gewicht (t)	21
CE Norm	B
Rumpfmateriäl	Stahl
Rumpffarbe	Havana Brown Metallic (Alexseal)
Haut-dicke Rumpf (mm)	Rumpf 6 mm / Kiel 8 mm
Rumpfform	Knikspant
Art Kiel	Dosenkiel
Material Aufbauten	Stahl
Haut-dicke Aufbauten (mm)	4 mm
Haut-dicke Deck (mm)	4 mm
Stossliste	Gummi
Deckmaterial	Stahl
Deck Finish	synthetisches Teak Flexi teak
Deck Finish Aufbauten	gemalt Ral 9010
Pflicht Bedeckung	synthetisches Teak Flexi teak
Dorado Belufter	4
Fenster Material	Doppelverglasung 3 sheets



JETTEN 44 SEDAN

Decks Luke	4x
Bullauge	Aluminium With flyscreens
Isolation	Fermocell
Mast legbar	handbetrieb
Treibstofftank (Liter)	900 l.
Füllstandsanzeige (Treibstofftank)	ja
Trinkwassertank (Liter)	620 l.
Füllstandsanzeige (Trinkwasser)	ja
Fäkaelien Tank (Liter)	Edelstahl 120 l.
Füllstandsanzeige (Fäkaelientank)	ja
Fäkaelien Tankablauf	Deck Verbindung + Pumpe
Radsteuerung	hydraulik
Innerhalb Steuerung	ja
Not-Pinne	ja
Weitere Info Farbe und Anstrich	mit einem Zweikomponentenlack von Alex Seal gesprüht

UNTERKUNFT

Kabinen	2
Kojen	5
Fussboden	Holzabdruck PVC
Offenen Cockpit	ja
Decksalon	ja
Standhöhe Salon (m)	2,01 M.
Heizung	Diesel Heißluft Eberspacher D5L
Tür zum Cockpit	4 Türen Edelstahl
Kombüse	ja
Arbeitsfläche	Holz Laminated
Spülbecken	Edelstahl
Herd	4-burner
Ofen	Backofen und Grill Smev
Kühlschrank	Weaco 65 l.



JETTEN 44 SEDAN

Weinkühler	wijnkuller montiert in der steursitz Weaco MF6W
Warmwasser System	220V + Motor
Wasserdruk System	elektrisch
Geschirrspulmaschine	Bauknecht
Eignerkabine	Französich Bett
Länge Bett (m)	2,02 x 1,67 M. Queensize
Kleiderschrank	hängend und Schubladen
Badezimmer	gemeinsam
Toilet	gemeinsam
Toilette System	elektrisch Planus Silence
Handwaschbecken	im Badezimmer
Dusche	gemeinsam Grohe 1000
Gästekabine 1	Doppelbett
Länge Bett (m)	Queensize
Kleiderschrank	Regale und hängend
Waschmaschine/Trockner Kombi	Candy Alise Evo 4853D
Weitere Info	Innenarchitekturart Riviera Maison, teppich in der schlaffzimmers, plissee gardienen in der salon.
Weitere Info	Zwei leichte Treppe zur Badeplattform mit trede beleuchtung

MASCHINEN

Motoranzahl	1
Marke	Vetus Deutz
Typ	DT66
PS	170
kW	125,00
Kraftstoffart	Diesel
Installiert im Jahr	2013
Motorstunden	407,7
Kühlungssystem Motor	indirekte Wärmetauscher
Antrieb	Schraubenwelle



JETTEN 44 SEDAN

Motor bedienung	elektrisch Morse KE4
Gewende getriebe	ZF 45A 2.03:1
Bugschraube	elektrisch Vetus 24V 125 Kgf
Heckschraube	elektrisch Vetus 24V 125 Kgf
Exhaust	wassergekühlt
Wellen Drucklager	Aquadrive CVB 21-20
Propeller Typ	fest
Propellerblätter	4-Blatt
Material Propellerwelle	40 mm
Propellerwelle schmierung	Water greased with Volvo seal
Hand Bilgenpumpe	ja
Elektrische Bilgenpumpe	ja
Elektrische Anlage	24/220 V
Batterien	ja
Starterbatterie	Optima Red
Versorgungsbatterie	2x 250 Ah
Bugschraubebatterie	VMF 12/22
Heckschraubebatterie	VMF 12/22
Batterie Monitor	Victron BMV 6025
Batterie Ladegerat	Ctek 2x
Batterie Ladegerat/Umwandler	Mastervolt Mass Combi 24/2000/60
Dioden-Batterie-Koppler	ja
Landstrom	mit Kabel Bow and stern connection
Weitere Info	Yacht Controller Fernbedienung für Bug- & Heckstrahlruder und Motor

NAVIGATION

Tiefenanziege/Logge	Raymarine I70
Plotter/GPS	Raymarine E-series

AUSRÜSTUNG



JETTEN 44 SEDAN

Kuchenbude	ja
Fensterabdeckung	ja
Cockpit Polster	ja
Cockpit Tisch	ja
Badeplattform	ja
Badeleiter	Edelstahl
Heck-Tur	ja
Heckdusche	ja
Anker	Bruce Stainless Steel 20 kg.
Ankerkette	8 mm / 30 m
Ankerwinde	Lofrans Royal
Deckwasche	neben der Ankerwinde
See Reling	Edelstahl
Zupackenschiene (aufbauen)	Edelstahl
Seiten-Einstieg Seereling	ja
Scheibenwischer	3x
Horn	elektrisch
Fenderkissen	ja
Festmacher	ja
TV	mit elektronische lift und Digitenne Philips LCD
Radio-CD Spieler	JVC KD DV 7402 CD/DVD/mp3
Lautsprecher im Salon	4x
Automatische Löschesystem	ja
Weitere Info	2 Edelstahl Gas-Spinden
Weitere Info	Großes Stauraum unter dem Cockpitboden
Weitere Info	Viel Stauraum an Bord



JETTEN 44 SEDAN



JETTEN 44 SEDAN



JETTEN 44 SEDAN



JETTEN 44 SEDAN



JETTEN 44 SEDAN



JETTEN 44 SEDAN



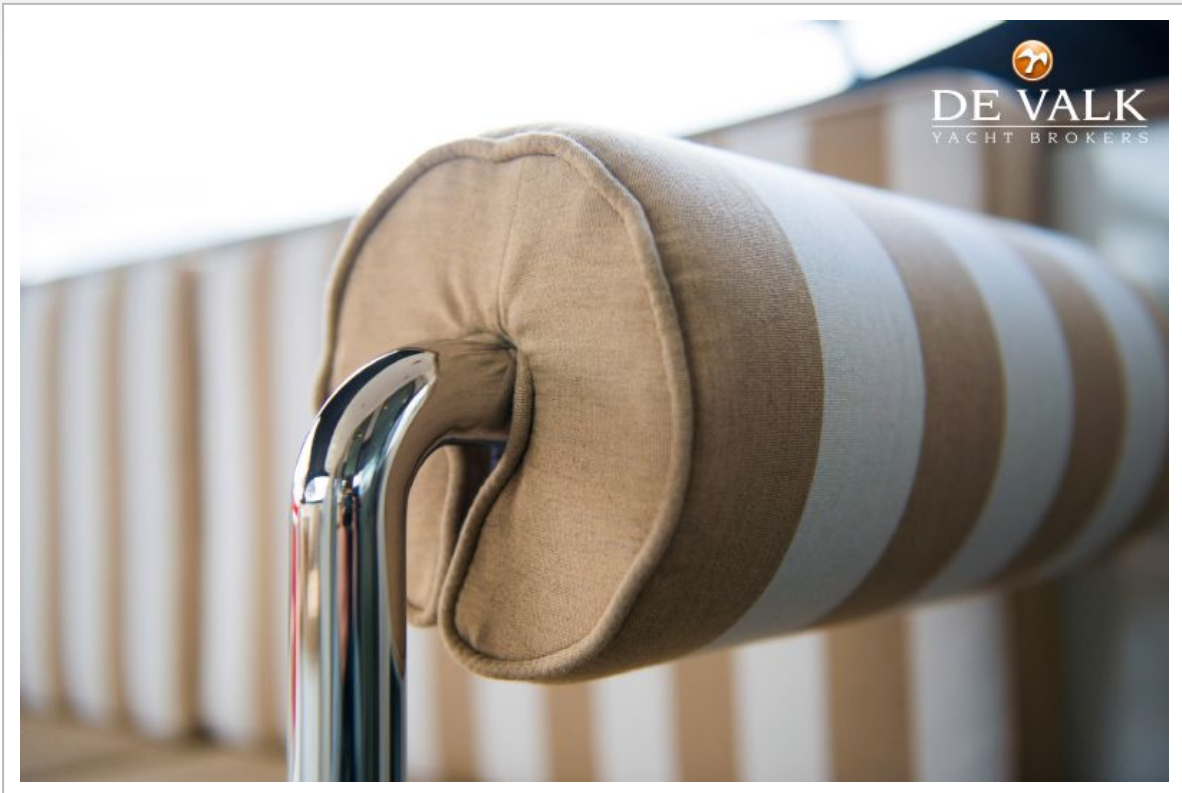
JETTEN 44 SEDAN



JETTEN 44 SEDAN



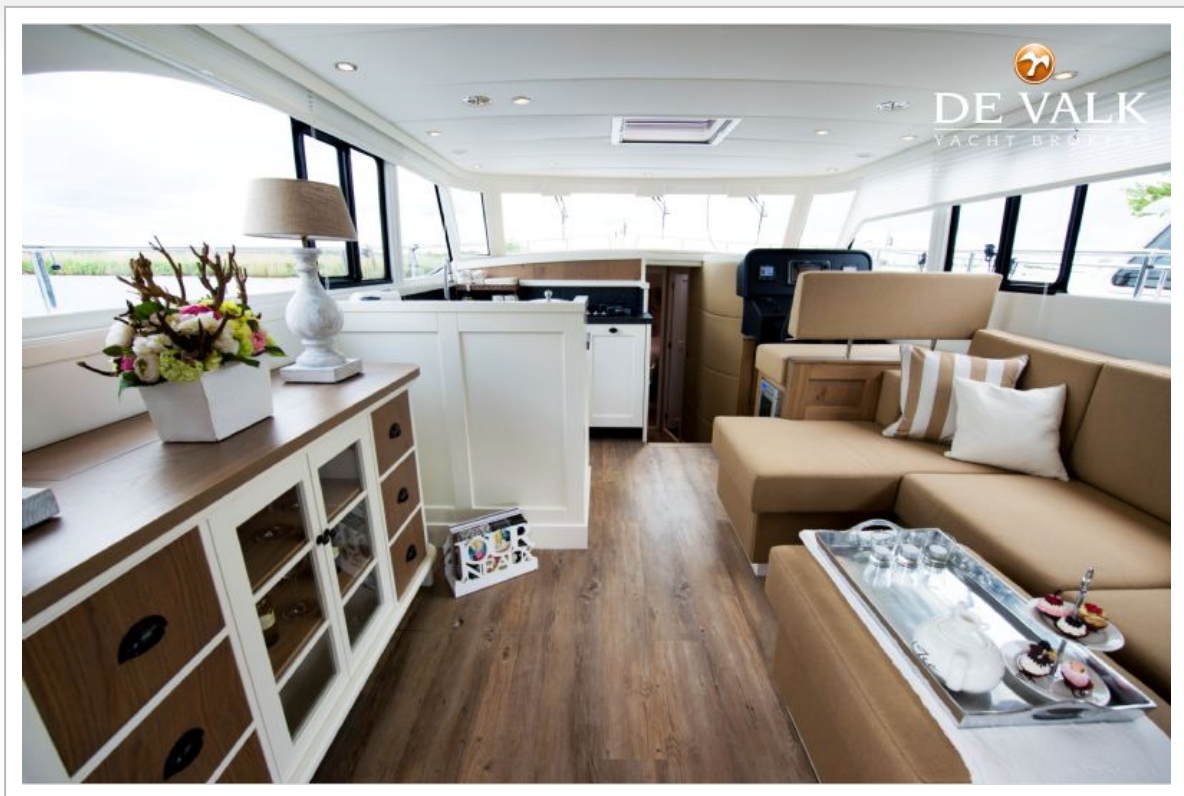
JETTEN 44 SEDAN



JETTEN 44 SEDAN



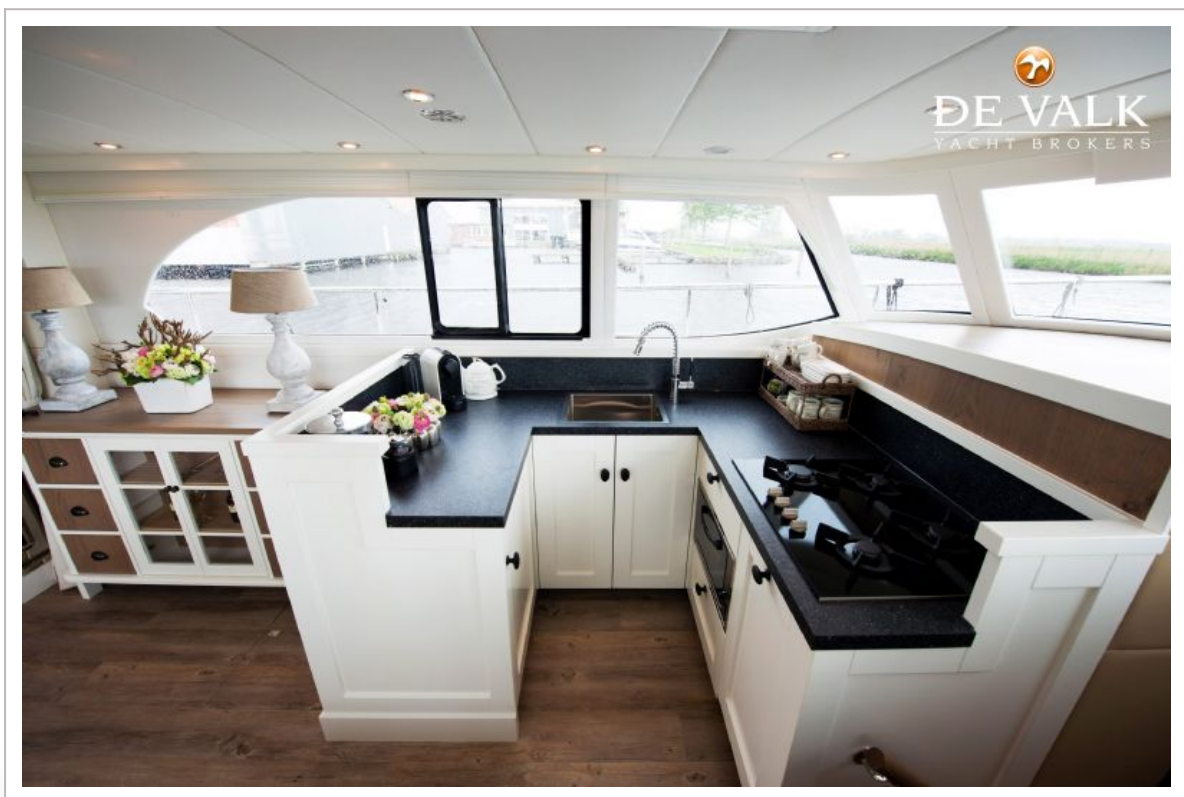
JETTEN 44 SEDAN



JETTEN 44 SEDAN



JETTEN 44 SEDAN



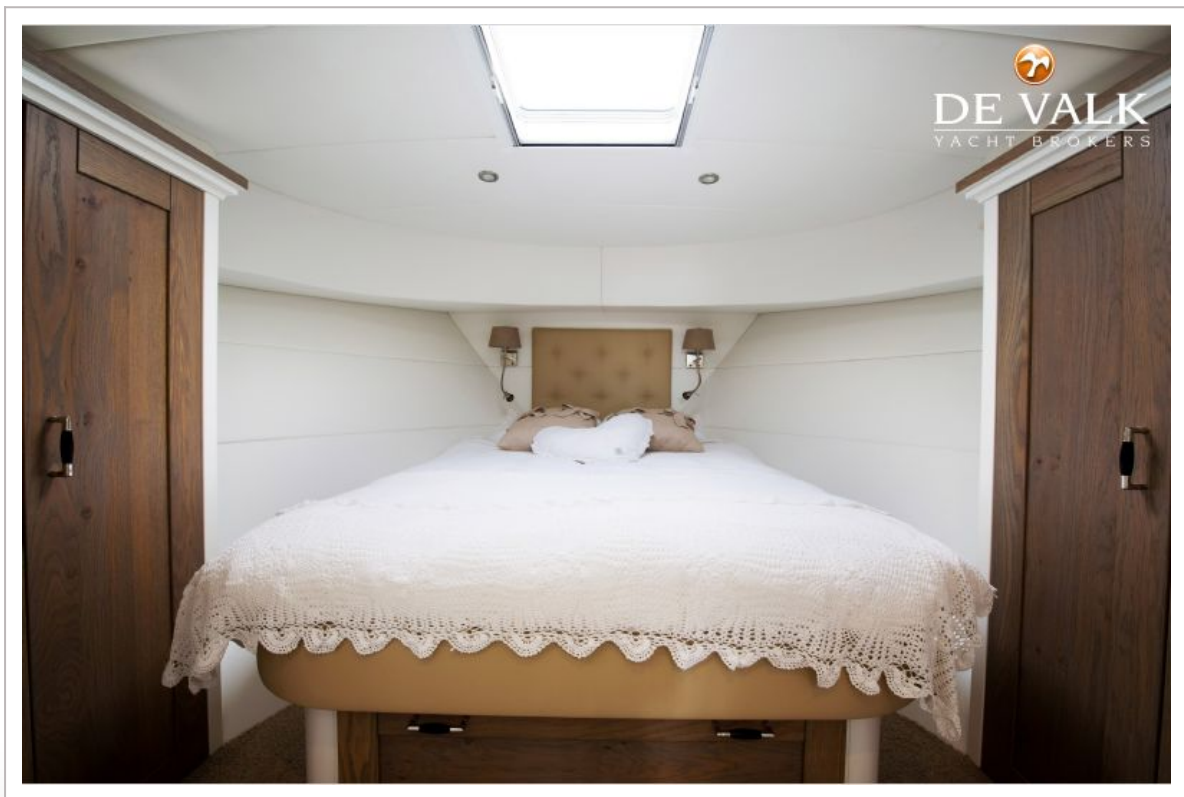
JETTEN 44 SEDAN



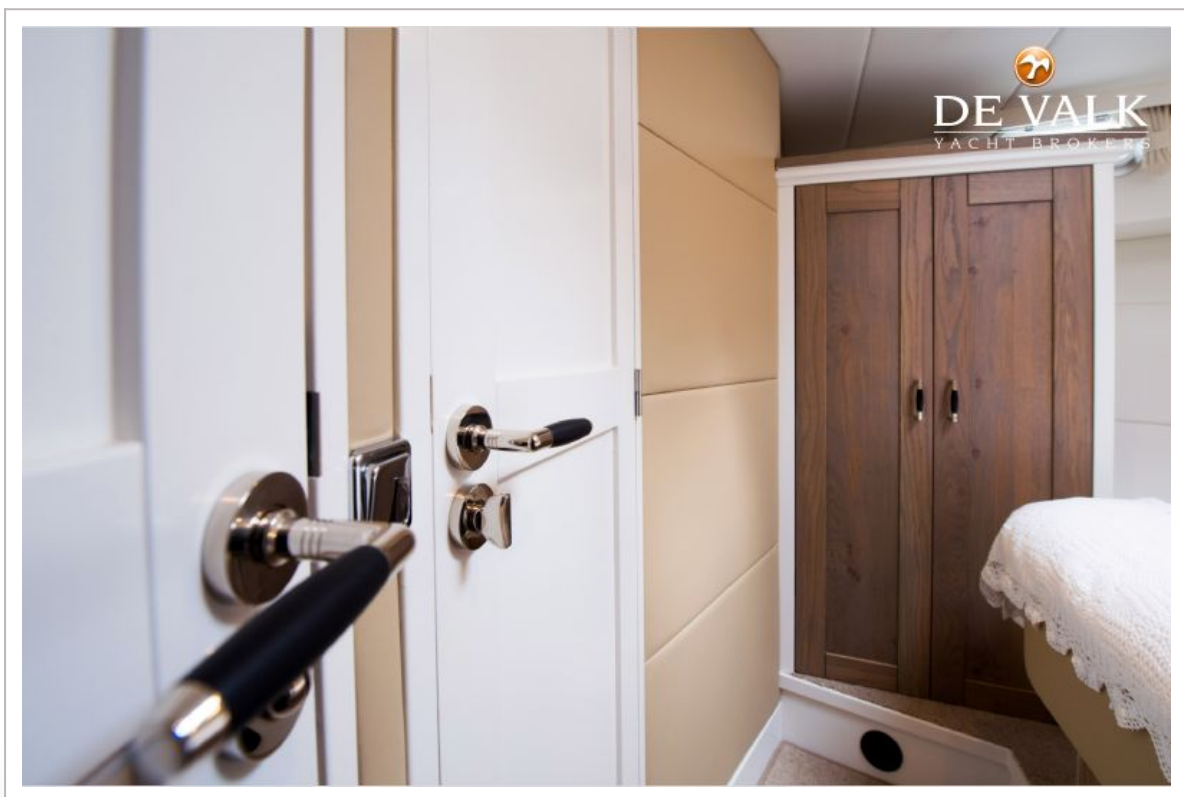
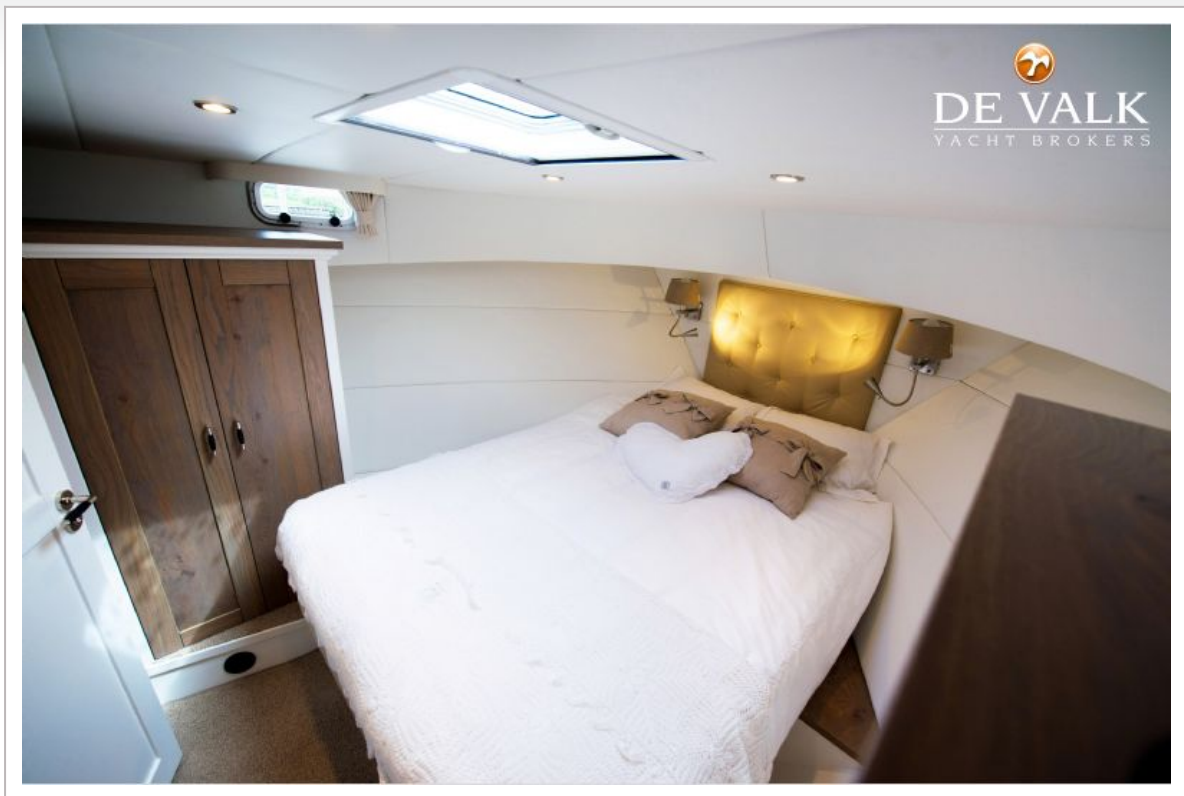
JETTEN 44 SEDAN



JETTEN 44 SEDAN



JETTEN 44 SEDAN



JETTEN 44 SEDAN



JETTEN 44 SEDAN

