



VALKVLET 13.50

VALKVLET 13.50

KOMMENTARE DES MAKLERS

The Valkvlet 13,50 "Trijntje Anna" is very well maintained and in excellent condition, with a lot of upgrades in the last two years. A sturdy motoryacht, which is very suitable to explore the both European inland- and coastal waters. Very good price/quality, beautiful lay-out and interior. Owners cabin with bathroom and toilet en suite and also the guest cabin is provided with private toilet and shower. Complete equipped with electric bow- and stern thruster, two Perkins diesel engines and a large package of solar panels. Come to Sneek to discover this Valkvlet 13.50 by yourself now!

Peter Spruyt

TECHNISCHE DATEN

Maße	13.50 x 3.95 x 1.25 (m)	Werft	P. Valk Yachts Franeker
Baujahr	1996	Kabinen	2
Material	Stahl	Kojen	6
Motor(en)	2 x Perkins M135 diesel	PS/kW	2 x 135.00 (PS), 99.22 (kW)
Verkaufspreis	verkauft (MwSt.)	Liegeplatz	beim Verkaufsbüro

KONTAKT

Verkaufsbüro	De Valk Sneek	Telefon	+31 515 42 80 30
Adresse	Zwolsmanweg 7 8606 KC Sneek The Netherlands	E-Mail	sneek@devalk.nl

HAFTUNGSAUSSCHLUSS

Diese Angaben erfolgen nach bestem Wissen, können jedoch nicht garantiert werden.



ALLGEMEIN

Modell	VALKVLET 13.50
Typ	Motoryacht
Rumpflänge (m)	13,50
Breite (m)	3,95
Tiefgang (m)	1,25
Durchfahrtshöhe (m)	2,95
Stehhöhe (m)	2,00
Baujahr	1996
Werft	P. Valk Yachts Franeker
Land	Niederlande
Entwerfer	Th. Gillissen
Gewicht (t)	22
Rumpfmateriäl	Stahl
Rumpffarbe	Grün
Rumpfform	Rundspant
Art Kiel	Tandem Kiel
Material Aufbauten	Stahl
Stossliste	Kabelaring
Deckmaterial	Stahl
Deck Finish	Teak
Deck Finish Aufbauten	Teak
Pflicht Bedeckung	gemalt
Fenster Einfassung	Aluminium
Fenster Material	Doppelverglasung
Bullauge	Aluminium
Isolation	Steinwolle
Mast legbar	handbetrieb
Treibstofftank (Liter)	Stahl 1400 l.
Füllstandsanzeige (Treibstofftank)	ja
Trinkwassertank (Liter)	Edelstahl 900 l.



Fäkaelien Tank (Liter)	ja
Radsteuerung	hydraulik
Innerhalb Steuerung	ja
Aussen Steuerung	hydraulik
Weitere Info Farbe und Anstrich	2013

UNTERKUNFT

Kabinen	2
Kojen	6
Innen	Teak
Fussboden	Teak und Holly
Achterdeck	ja
Heizung	Diesel Heißluft Webasto
Achternkabine	ja
Dinette zum umbauen	ja
Schiebetür zum Cockpit	2x
Tür zum Achterdeck	1x
Kombüse	ja
Arbeitsfläche	Holz
Spülbecken	Edelstahl
Herd	Gas 4x
Mikrowelle	Kerwave
Kuhlschrank	110 l.
Gefrier Truhe	ja
Warmwasser System	220V/Motor/Heizung
Wasserdruck System	elektrisch
Eignerkabine	Doppelbett
Länge Bett (m)	2,10 x 1,60 M.
Kleiderschrank	hängend und Schubladen
Badezimmer	en suite
Toilet	en suite



Toilette System	elektrisch 2015
Handwaschbecken	auf der Toilette
Dusche	en suite
Gästekabine 1	V-Bett
Kleiderschrank	hängend und Schubladen
Toilette	en suite
Toilette System	elektrisch 2015
Handwaschbecken	auf der Toilette
Dusche	en suite
Waschmaschine	Candy Aquamatic 8T (2015)

MASCHINEN

Motoranzahl	2
Marke	Perkins
Typ	M135
PS	135,00
kW	99,22
Kraftstoffart	Diesel
Installiert im Jahr	1996
Überholung im Jahr	Portmotor 2015
Motorstunden	BB 100/ SB 3196
Kühlungssystem Motor	indirekte Wärmetauscher
Antrieb	Schraubenwelle
Motor bedienung	elektrisch
Gewende getriebe	hydraulic
Motorsteuerung	
Bugschraube	elektrisch
Heckschraube	elektrisch
Propeller Typ	fest
Material Propellerwelle	Edelstahl
Propellerwelle schmierung	Wasser



Hand Bilgenpumpe	ja
Elektrische Bilgenpumpe	ja
Elektrische Anlage	ja
Starterbatterie	4x 80 Amp Optima (2015)
Versorgungsbatterie	4x Agm 165 Amp
Batterie Ladegerat/Umwandler	Mastervolt Combi 24/2500/60
Landstrom	mit Kabel

NAVIGATION

UKW	Shipmate RS 8300
Autopilot	Autopilot (2015)
Plotter	Raymarine C95 (2015)
Navigation Beleuchtung	ja

AUSRÜSTUNG

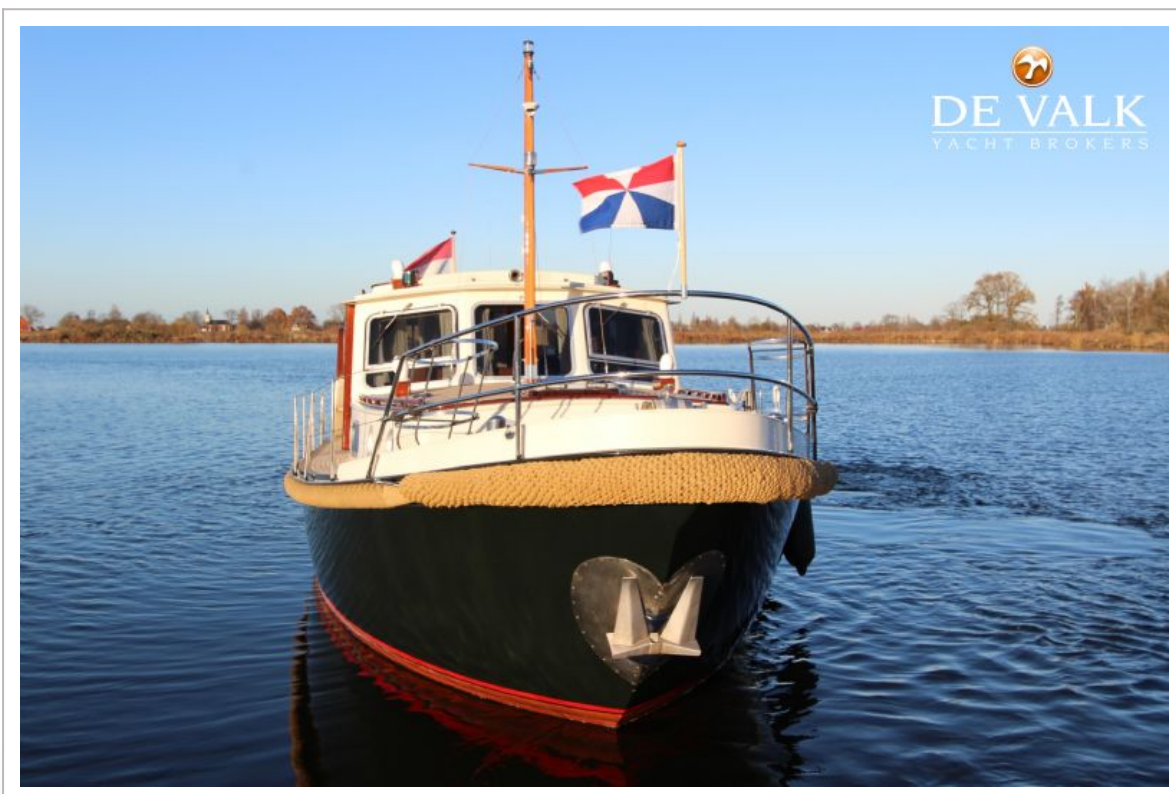
Badeplattform	ja
Badeleiter	Edelstahl
Heck-Tur	ja
Gangway	ja
Heckdusche	ja
Anker	Pool
Ankerkette	ja
Ankerwinde	elektrisch
Deckwasche	ja
Davits	Stahl
Davits bedienung	handbetrieb
See Reling	Edelstahl Teak &
Zupackenschiene (aufbauten)	Teak
Seiten-Einstieg Seereling	3x
Sicherheitsleine auf Deck	ja
Scheibenwischer	3x



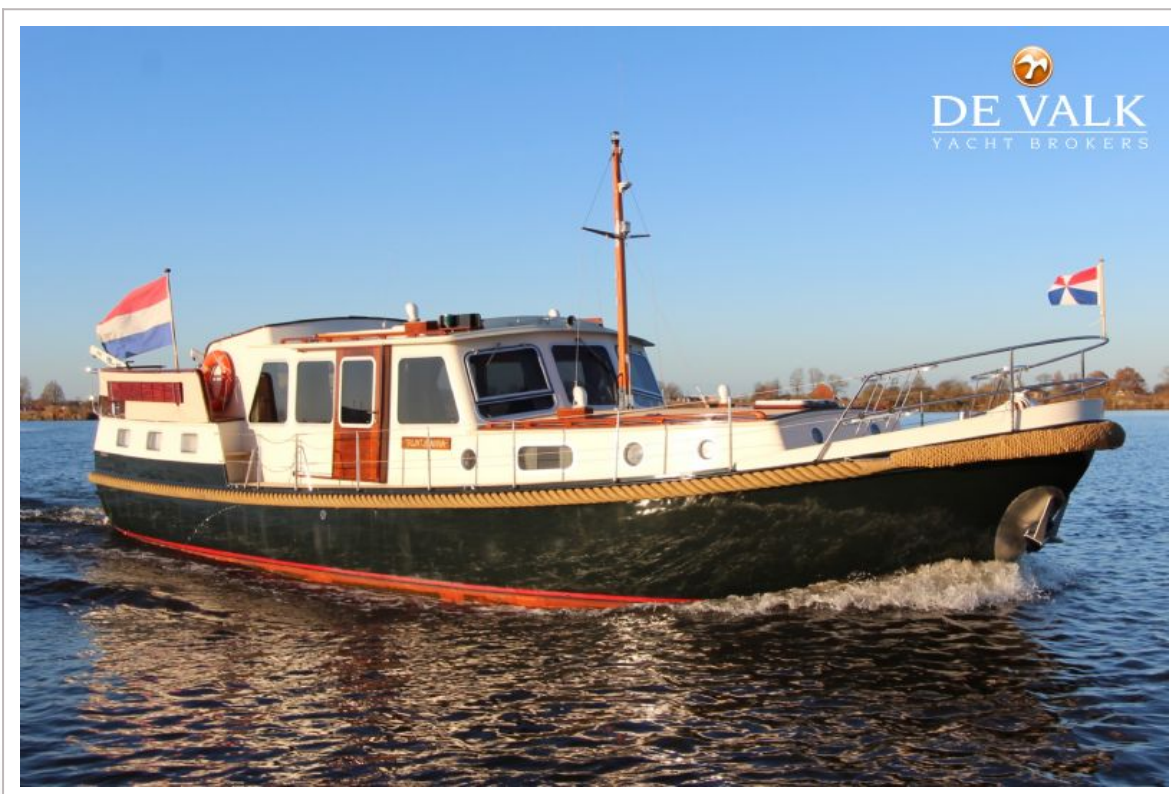
Horn	elektrisch
Fenderkissen	ja
Festmacher	ja
Radio-CD Spieler	Philips
Lautsprecher im Pflicht	ja
Lautsprecher im Salon	ja
Uhr - Barometer	ja
Feuerloscher	ja



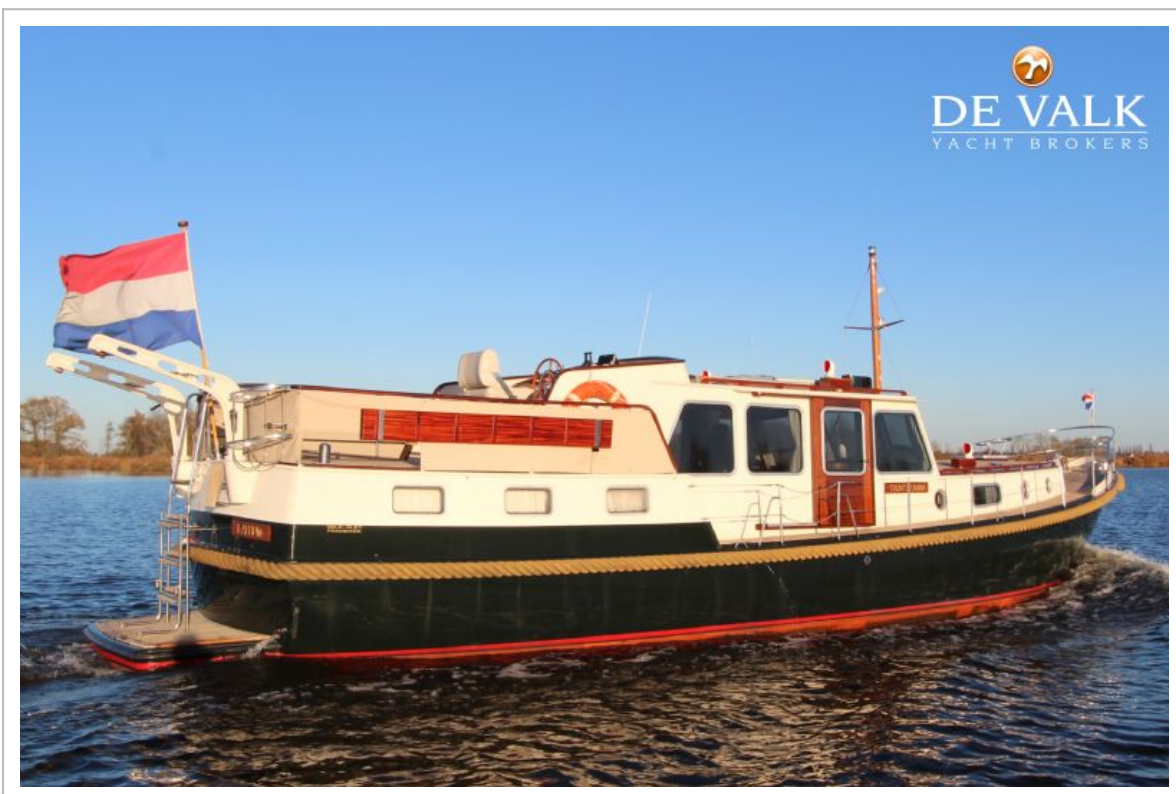
VALKVLET 13.50



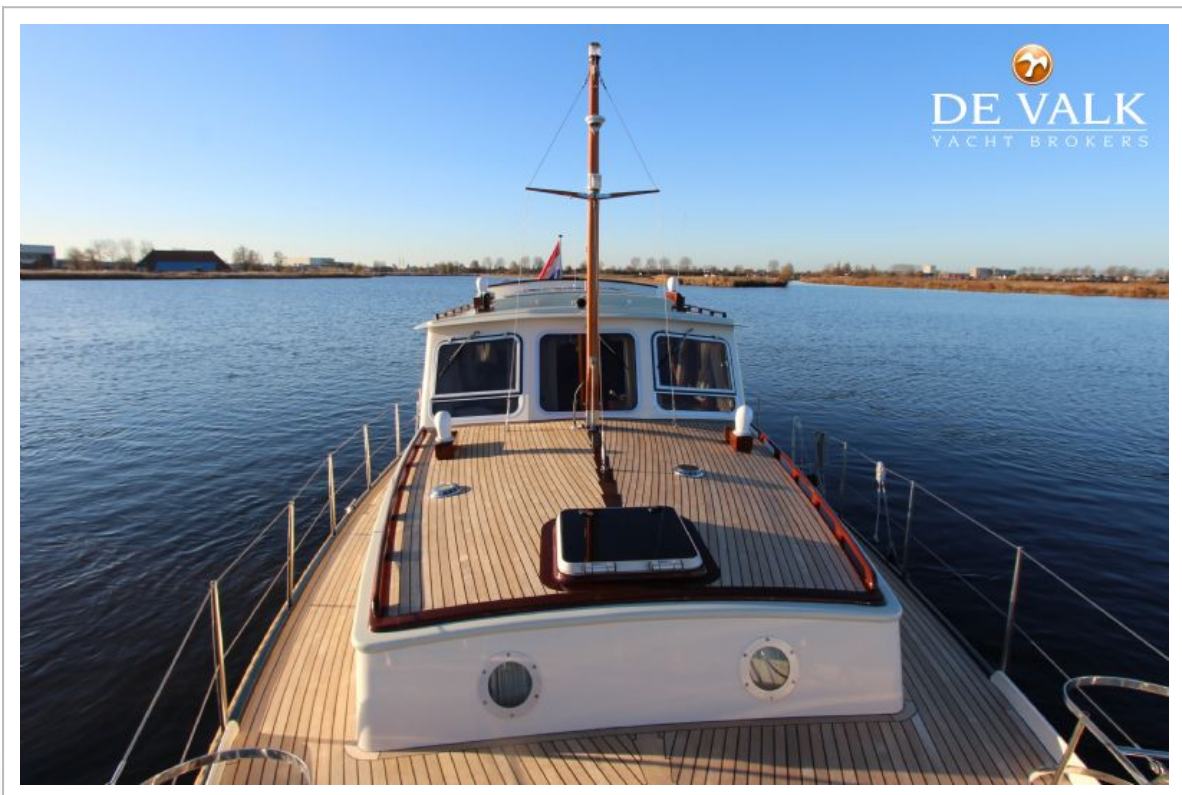
VALKVLET 13.50



VALKVLET 13.50



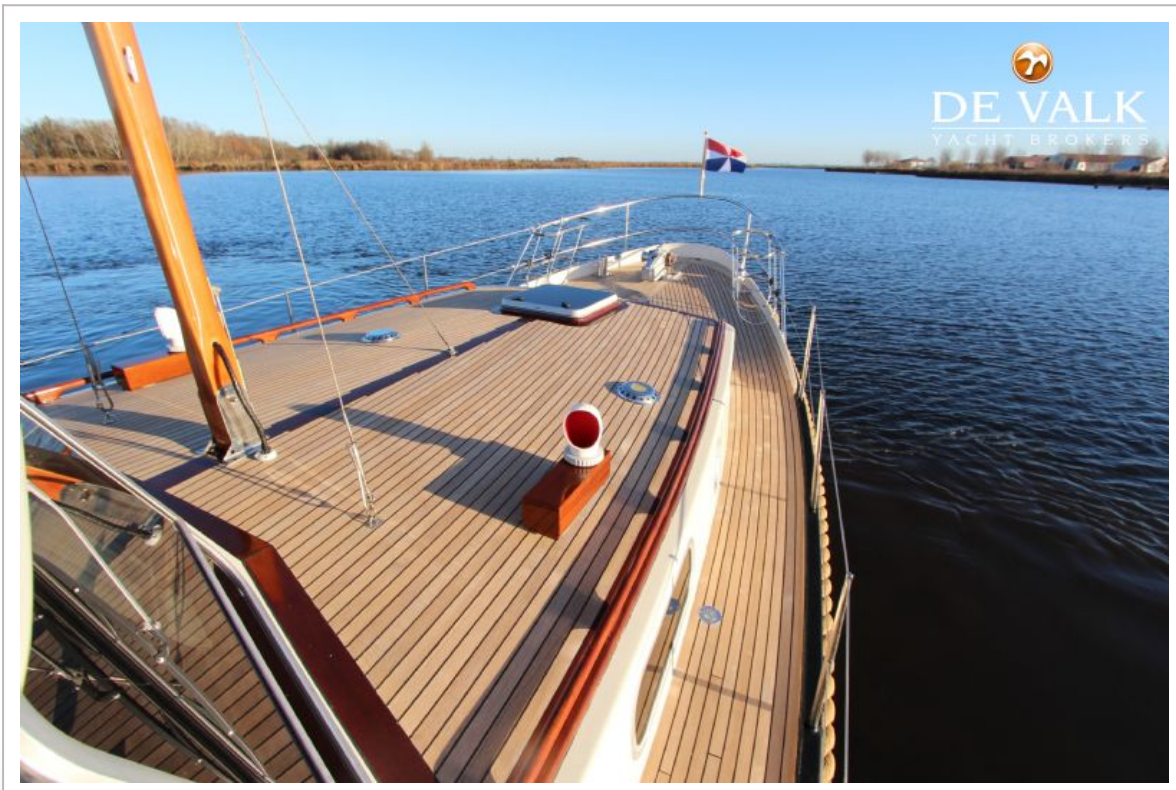
VALKVLET 13.50



VALKVLET 13.50



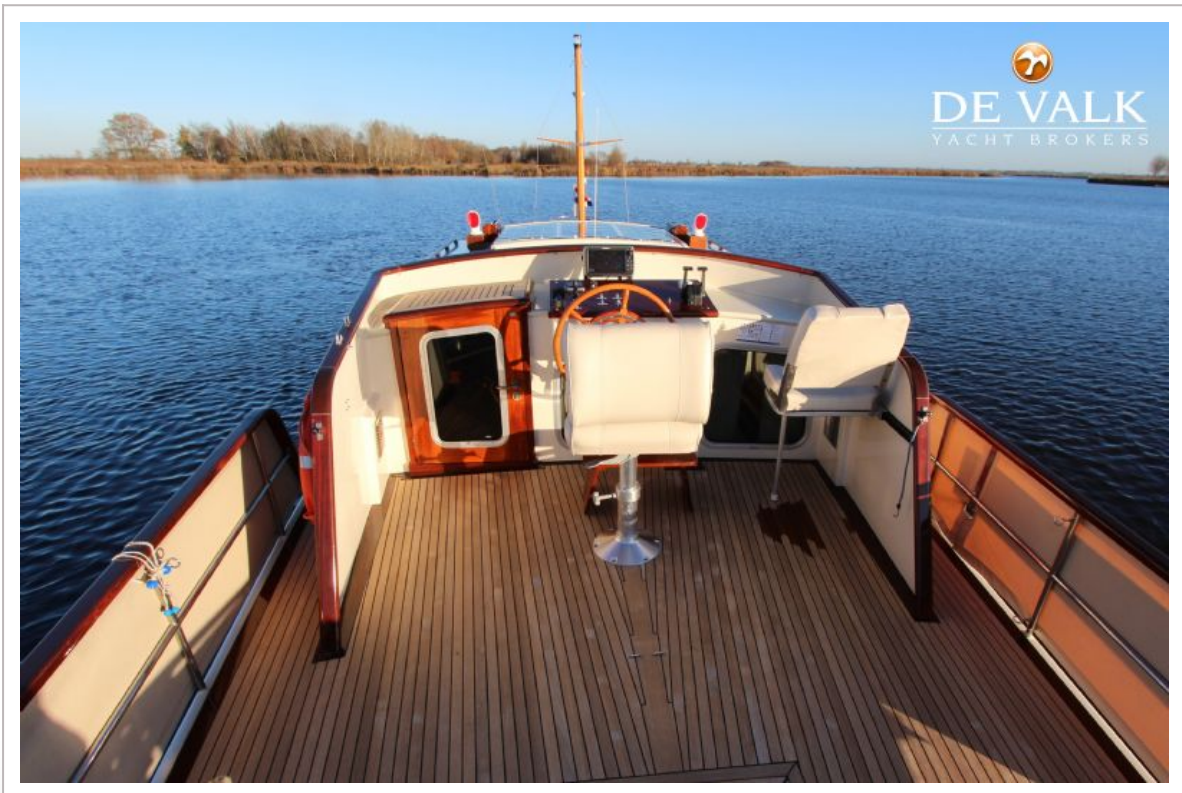
VALKVLET 13.50



VALKVLET 13.50



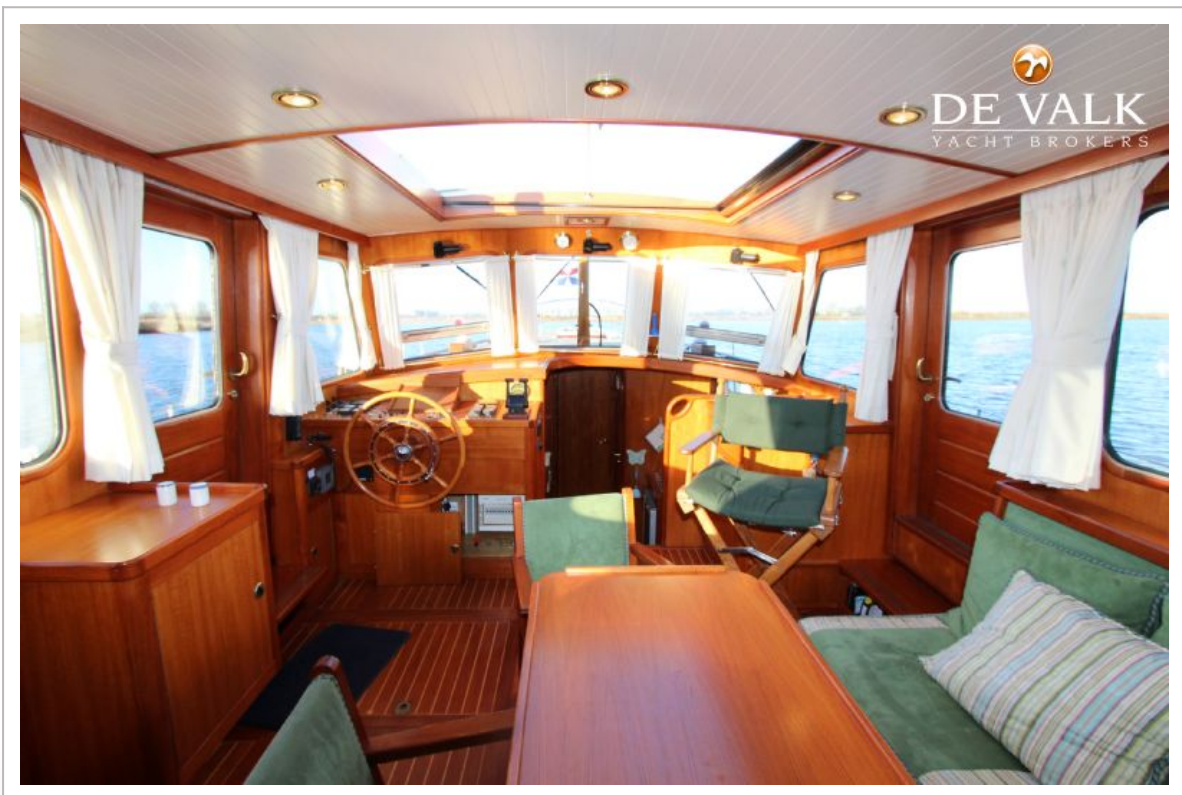
VALKVLET 13.50



VALKVLET 13.50



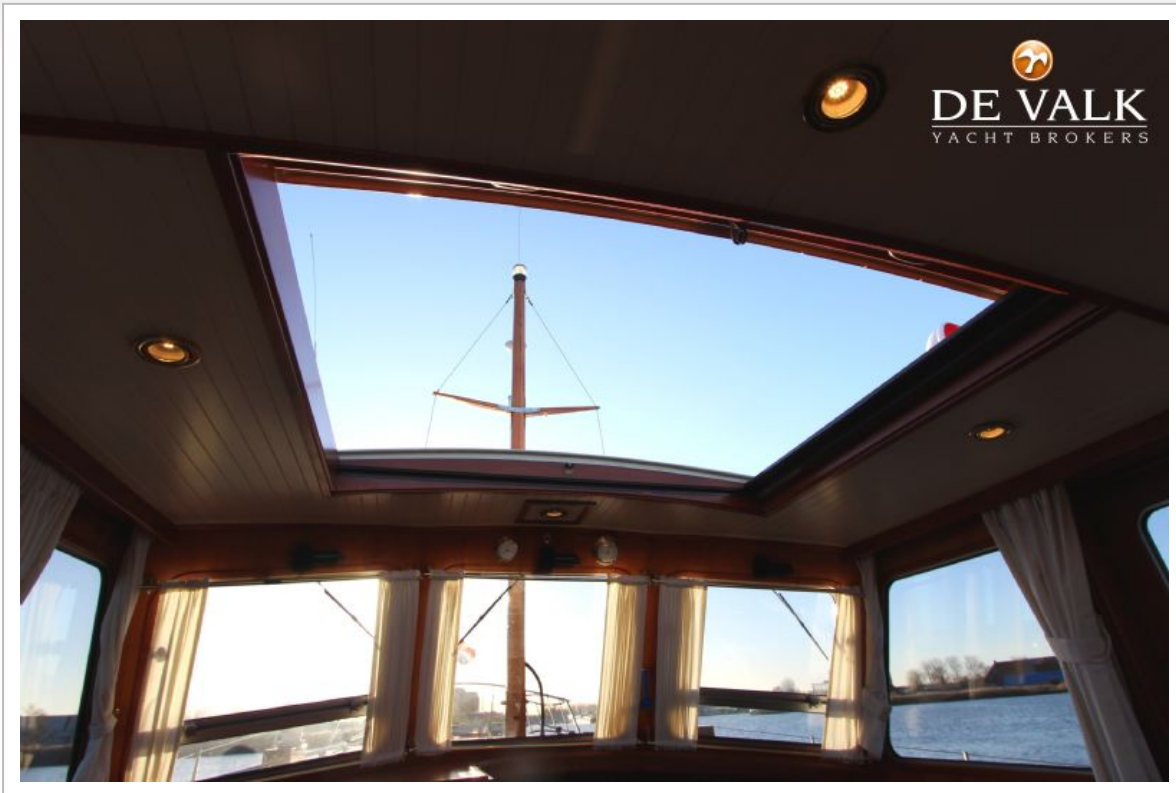
VALKVLET 13.50



VALKVLET 13.50



VALKVLET 13.50



VALKVLET 13.50



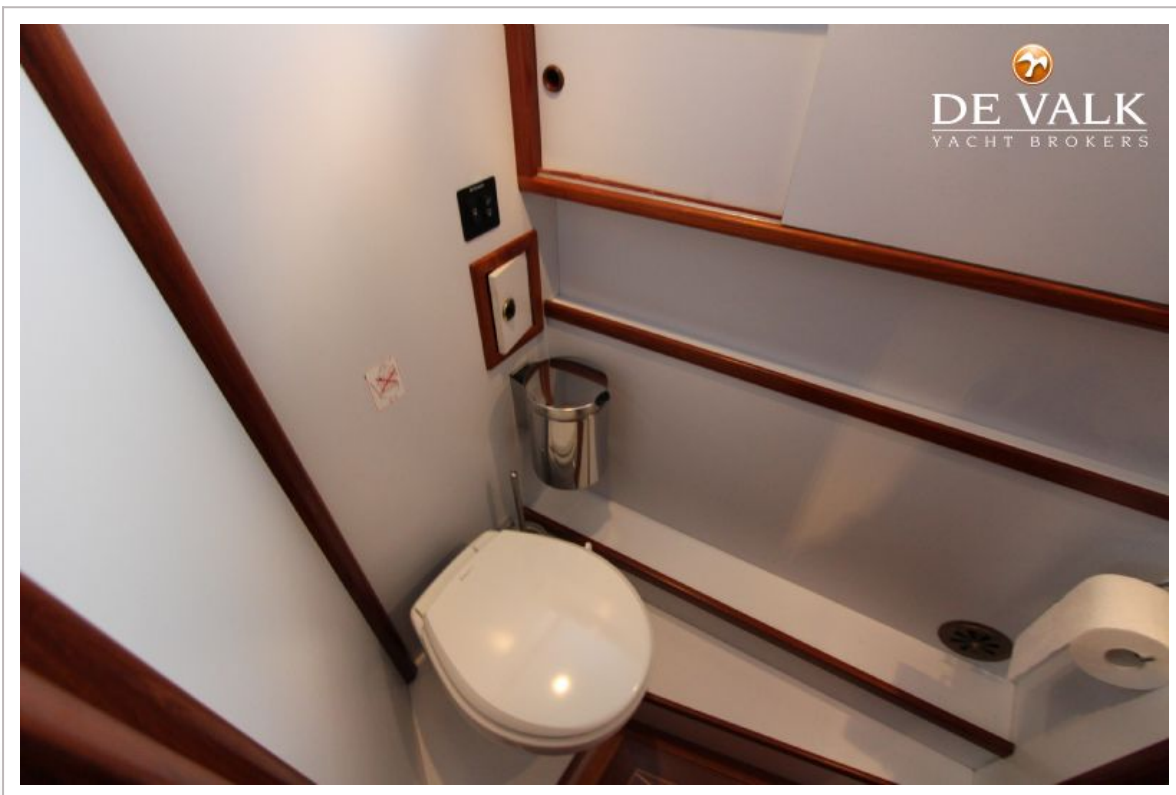
VALKVLET 13.50



VALKVLET 13.50



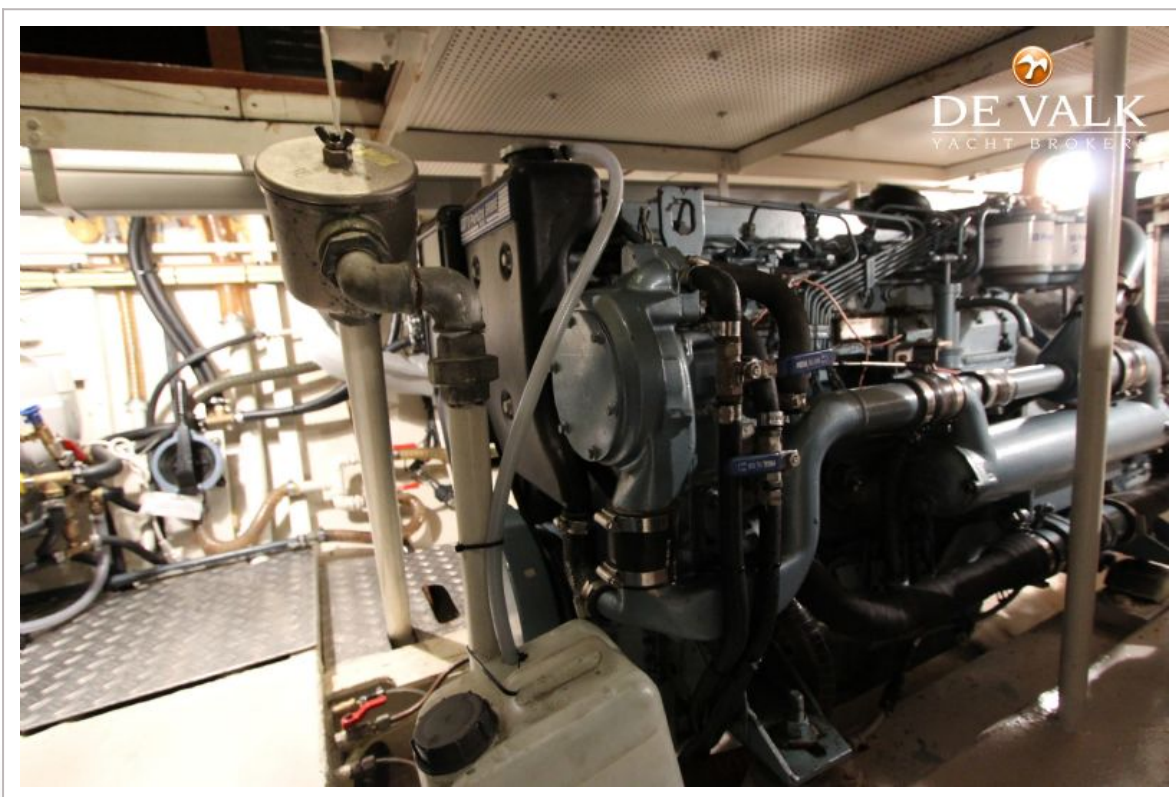
VALKVLET 13.50



VALKVLET 13.50



VALKVLET 13.50



VALKVLET 13.50

