



DE VALK  
YACHT BROKERS



LINDEN KOTTER 13.70 AK



DE VALK  
YACHT BROKERS

## BROKER'S COMMENTS

"This cutter is simply stunning in all respects. design, layout, craftsmanship, equipment and maintenance are all up to a very high standard. The layout is very suitable for 4 persons with a roomy owners cabin and a more than comfortable guest cabin. Second owner. Original build with a mast, know equipped with a foldable radar arch for much lower bridge clearance. Can be inspected in our covered salesmarina in Sneek."

## SPEZIFIKATIONEN

<b>Maße</b>	13,75 x 4,40 x 1,25 (m)	<b>Baumeister</b>	Linden Jachtbouw
<b>Baujahr</b>	1998	<b>Kabinen</b>	2
<b>Material</b>	Stahl	<b>Schlafplätze</b>	6
<b>Motor(en)</b>	1 x Perkins M 135 diesel	<b>Pk/Kw</b>	135 (pk), 99,22 (kw)
	VERKAUFT	<b>Liegeplatz</b>	beim Verkaufsburo

## KONTAKT

<b>Geschäftsstelle</b>	De Valk Sneek	<b>Telefon.</b>	+31 515 42 80 30
<b>Adresse</b>	Zwolsmanweg 7	<b>Fax</b>	+31 (0)515 42 80 39
	8606 KC Sneek	<b>E-Mail -Adresse</b>	sneek@devalk.nl
	The Netherlands		

## DISCLAIMER

Obwohl wir uns der Richtigkeit, Vollständigkeit und Aktualität unserer Informationen größte Sorgfalt widmen, können aus den Informationen keine Rechtsansprüche abgeleitet werden.



## GENERAL

<b>Modell</b>	LINDEN KOTTER 13.70 AK
<b>Typ</b>	Motoryacht
<b>Rumpflänge (m)</b>	13,75
<b>Breite (m)</b>	4,40
<b>Tiefgang (m)</b>	1,25
<b>Durchfahrtshöhe (m)</b>	3,50
<b>Stehhöhe (m)</b>	2,00
<b>Baujahr</b>	1998
<b>Werft</b>	Linden Jachtbouw
<b>Land</b>	Niederlande
<b>Entwerfer</b>	TH. Gillissen
<b>Gewicht (t)</b>	22
<b>CE Norm</b>	B
<b>Rumpfmateriäl</b>	Stahl
<b>Rumpffarbe</b>	Blau
<b>Rumpfform</b>	Rundspant
<b>Art Kiel</b>	Langkieler
<b>Schlengerkielen</b>	ja
<b>Material Aufbauten</b>	Stahl
<b>Stossliste</b>	Gummi
<b>Deckmaterial</b>	Stahl
<b>Deck Finish</b>	Teak
<b>Deck Finish Aufbauten</b>	gemalt
<b>Antifouling (Jahr)</b>	2023
<b>Dorado Belufter</b>	ja
<b>Fenster Einfassung</b>	Aluminium
<b>Fenster Material</b>	Doppelverglasung
<b>Decks Luke</b>	ja
<b>Bullauge</b>	Aluminium
<b>Isolation</b>	Steinwolle



<b>Radar Träger</b>	klappbar
<b>Treibstofftank (Liter)</b>	Stahl 1630 ltr
<b>Füllstandsanzeige (Treibstofftank)</b>	ja
<b>Trinkwassertank (Liter)</b>	Edelstahl 775 ltr
<b>Fäkaelien Tank (Liter)</b>	150 ltr
<b>Fäkaelien Tankablauf</b>	Deck Verbindung + Pumpe
<b>Radsteuerung</b>	hydraulik
<b>Aussen Steuerung</b>	hydraulik
<b>Weitere Info</b>	ja

## UNTERKUNFT

<b>Kabinen</b>	2
<b>Kojen</b>	6
<b>Innen</b>	Teak
<b>Fussboden</b>	Teak und Holly
<b>Achterdeck</b>	ja
<b>Decksalon</b>	ja
<b>Standhöhe Salon (m)</b>	2.00 m
<b>Heizung</b>	Diesel Heißluft Eberspacher
<b>Achterkabine</b>	ja
<b>Dinette</b>	ja
<b>Dinette zum umbauen</b>	ja
<b>Tür zum Achterdeck</b>	Teak
<b>Kombüse</b>	ja
<b>Arbeitsfläche</b>	Kunststoff
<b>Spülbecken</b>	Edelstahl
<b>Herd</b>	Spinflo 3 burner gas
<b>Mikrowelle</b>	ja
<b>Mikrowelle/Backofen Kombi</b>	Exquist
<b>Kuhlschrank</b>	Coolmatic



<b>Warmwasser System</b>	220V + Motor boiler 55 ltr
<b>Wasserdruck System</b>	elektrisch
<b>Eignerkabine</b>	Französisch Bett
<b>Länge Bett (m)</b>	2,10 m
<b>Kleiderschrank</b>	hängend/Schublad/Regale
<b>Badezimmer</b>	en suite
<b>Toilet</b>	en suite
<b>Toilette System</b>	elektrisch
<b>Handwaschbecken</b>	im Badezimmer
<b>Dusche</b>	en suite as seperate space
<b>Gästekabine 1</b>	V-Bett
<b>Länge Bett (m)</b>	2.00 m
<b>Kleiderschrank</b>	hängend und Schubladen
<b>Waschmaschine/Trockner Kombi</b>	E-zen 6th Sence

## MOTOR(EN)

<b>Motoranzahl</b>	1
<b>Marke</b>	Perkins
<b>Typ</b>	M 135
<b>PS</b>	135
<b>kW</b>	99.22
<b>Kraftstoffart</b>	Diesel
<b>Installiert im Jahr</b>	1998
<b>Höchstgeschwindigkeit (Kn)</b>	8
<b>Marschgeschwindigkeit (Kn)</b>	7
<b>Verbrauch (l/h)</b>	4,5
<b>Motorstunden</b>	2677
<b>Kühlungssystem Motor</b>	indirekte Wärmetauscher
<b>Antrieb</b>	Schraubenwelle
<b>Welle Dichtung</b>	ja
<b>Motor bedienung</b>	Seilzug Kabel



<b>Gewende getriebe</b>	hydraulic Hurth
<b>Bugschraube</b>	hydraulik
<b>Heckschraube</b>	hydraulik
<b>Exhaust</b>	wassergekühlt
<b>Wellen Drucklager</b>	ja
<b>Propeller Typ</b>	fest
<b>Propellerblätter</b>	4
<b>Material Propellerwelle</b>	Edelstahl
<b>Propellerwelle schmierung</b>	Wasser
<b>Elektrische Bilgenpumpe</b>	ja
<b>Generator</b>	Nassauspuff Mastervolt 3,5 Whisper
<b>Batterien</b>	ja
<b>Starterbatterie</b>	12V 180 Ah
<b>Versorgungsbatterie</b>	3x 12V 220 Ah (2023)
<b>Batterie Monitor</b>	Mastervolt
<b>Batterie Ladegerat</b>	Mastervolt 12-80
<b>Umwandler</b>	Mastervolt 12-2000
<b>Solar panele</b>	2x 330 WP with Victron MPPT smart 135/35 controller
<b>Landstrom</b>	mit Kabel
<b>Weitere Info</b>	ja

## NAVIGATION

<b>Kompass</b>	Logic
<b>Tiefenanziege/Logge</b>	Logic
<b>UKW</b>	Simrad RS90S
<b>Portabel UKW</b>	Cobra
<b>GPS</b>	Logic
<b>Navigation Beleuchtung</b>	ja
<b>Suchscheinwerfer</b>	ja



## AUSRÜSTUNG

<b>Spritzverdek</b>	ja
<b>Sonnenschirm</b>	ja
<b>Badeleiter</b>	Edelstahl
<b>Heckdusche</b>	ja
<b>Anker</b>	Pool
<b>Ankerkette</b>	ja
<b>Ankerwinde</b>	handbetrieben Vetus
<b>Deckwasche</b>	ja
<b>Davits</b>	Edelstahl
<b>Davits bedienung</b>	handbetrieb
<b>See Reling</b>	Edelstahl
<b>Zupackenschiene (aufbauen)</b>	Edelstahl
<b>Seiten-Einstieg Seereling</b>	ja
<b>Scheibenwischer</b>	ja
<b>Horn</b>	elektrisch
<b>Fenderkissen</b>	ja
<b>Festmacher</b>	ja
<b>Radio-CD Spieler</b>	Pioneer
<b>Lautsprecher im Salon</b>	ja
<b>Feuerlöscher</b>	ja
<b>Feuerlöscher in Maschine Raum</b>	ja



# LINDEN KOTTER 13.70 AK





# LINDEN KOTTER 13.70 AK



# LINDEN KOTTER 13.70 AK



# LINDEN KOTTER 13.70 AK





# LINDEN KOTTER 13.70 AK



# LINDEN KOTTER 13.70 AK





# LINDEN KOTTER 13.70 AK

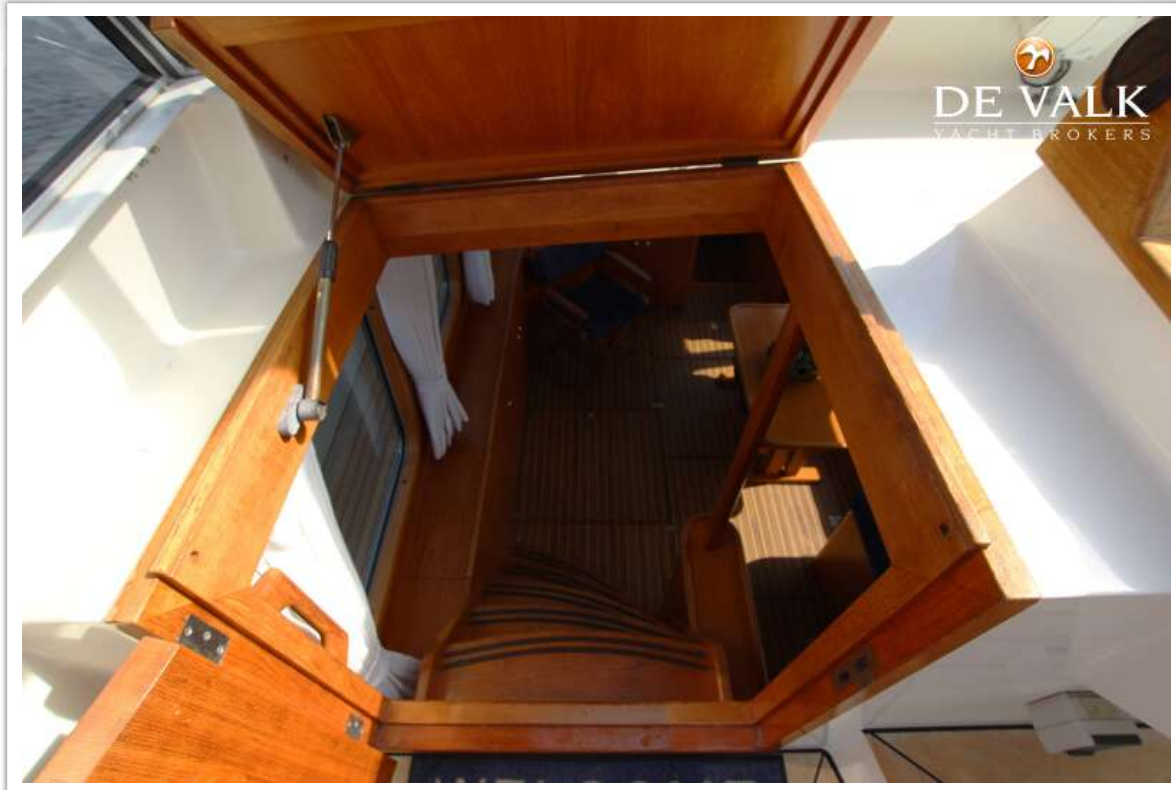


# LINDEN KOTTER 13.70 AK





# LINDEN KOTTER 13.70 AK





# LINDEN KOTTER 13.70 AK



# LINDEN KOTTER 13.70 AK

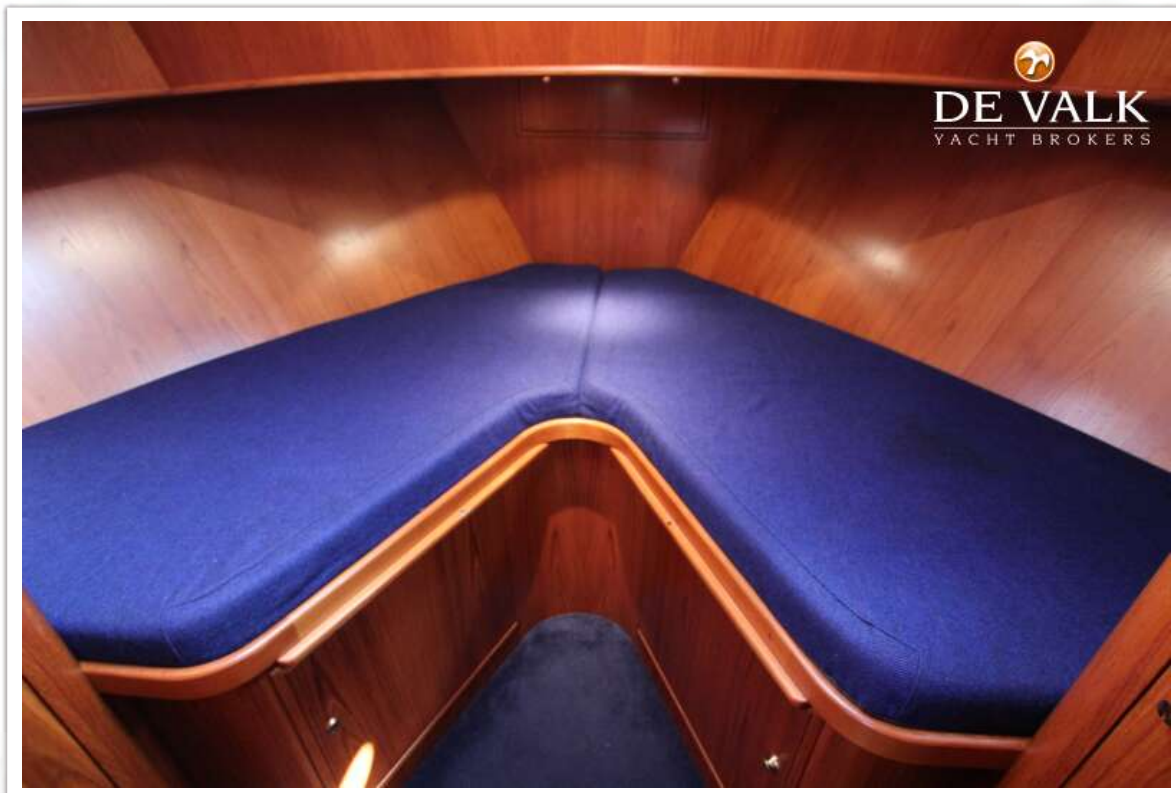
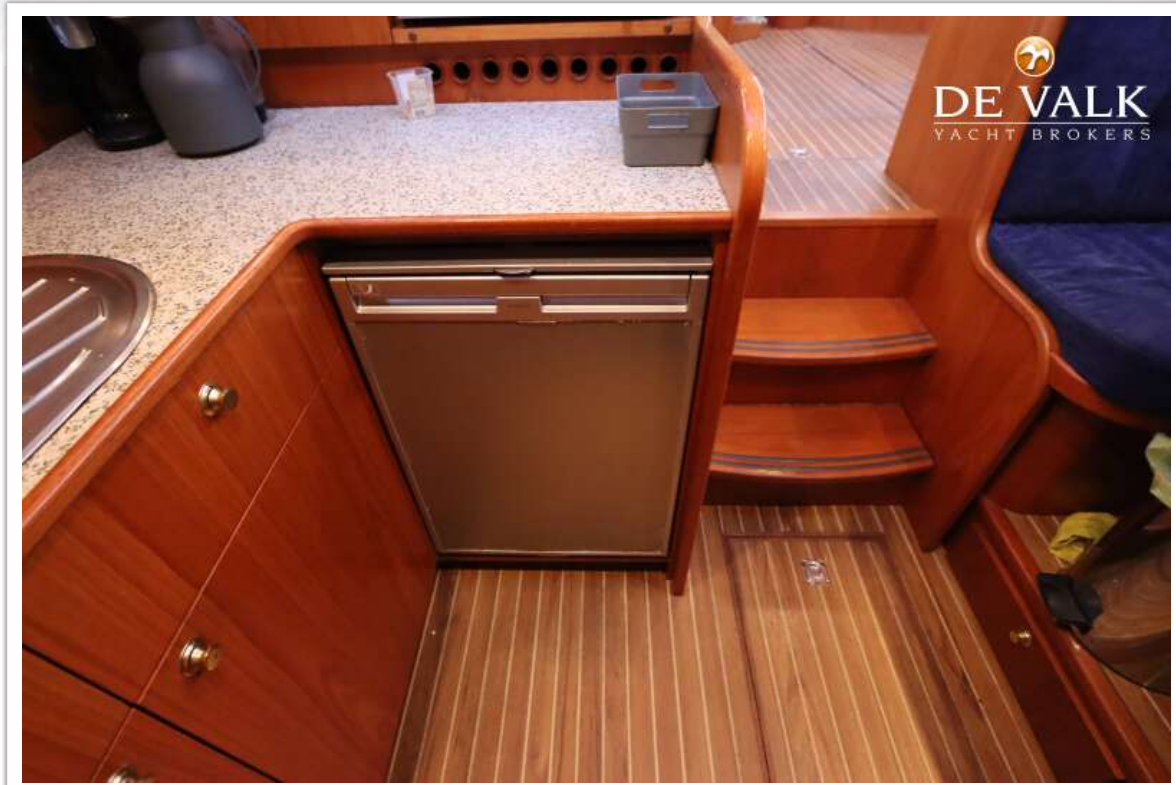




# LINDEN KOTTER 13.70 AK



# LINDEN KOTTER 13.70 AK





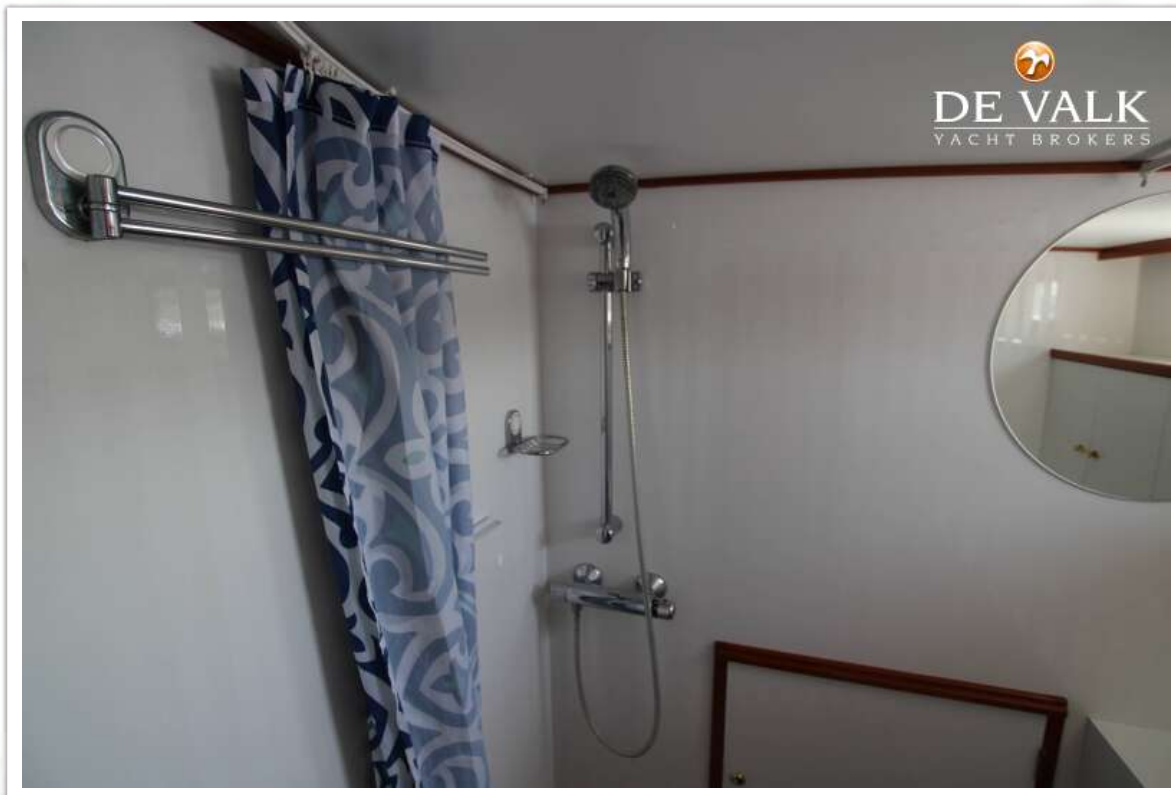
# LINDEN KOTTER 13.70 AK



# LINDEN KOTTER 13.70 AK

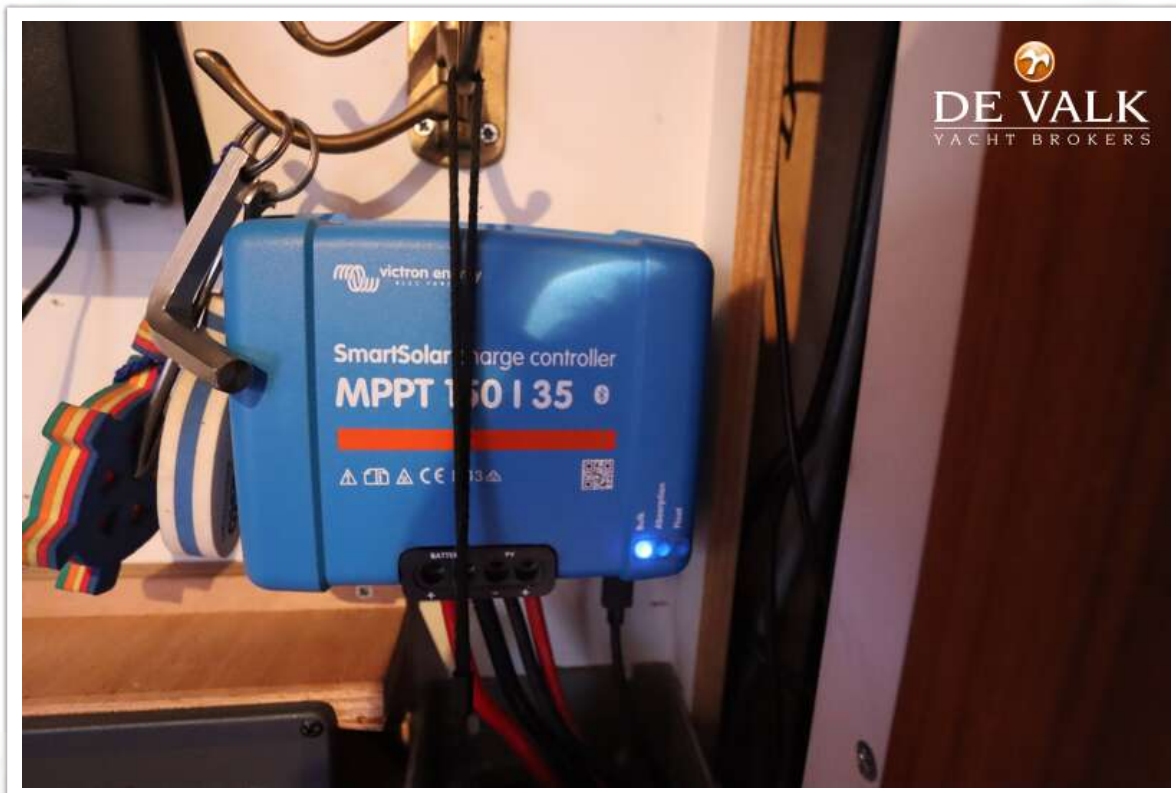


# LINDEN KOTTER 13.70 AK



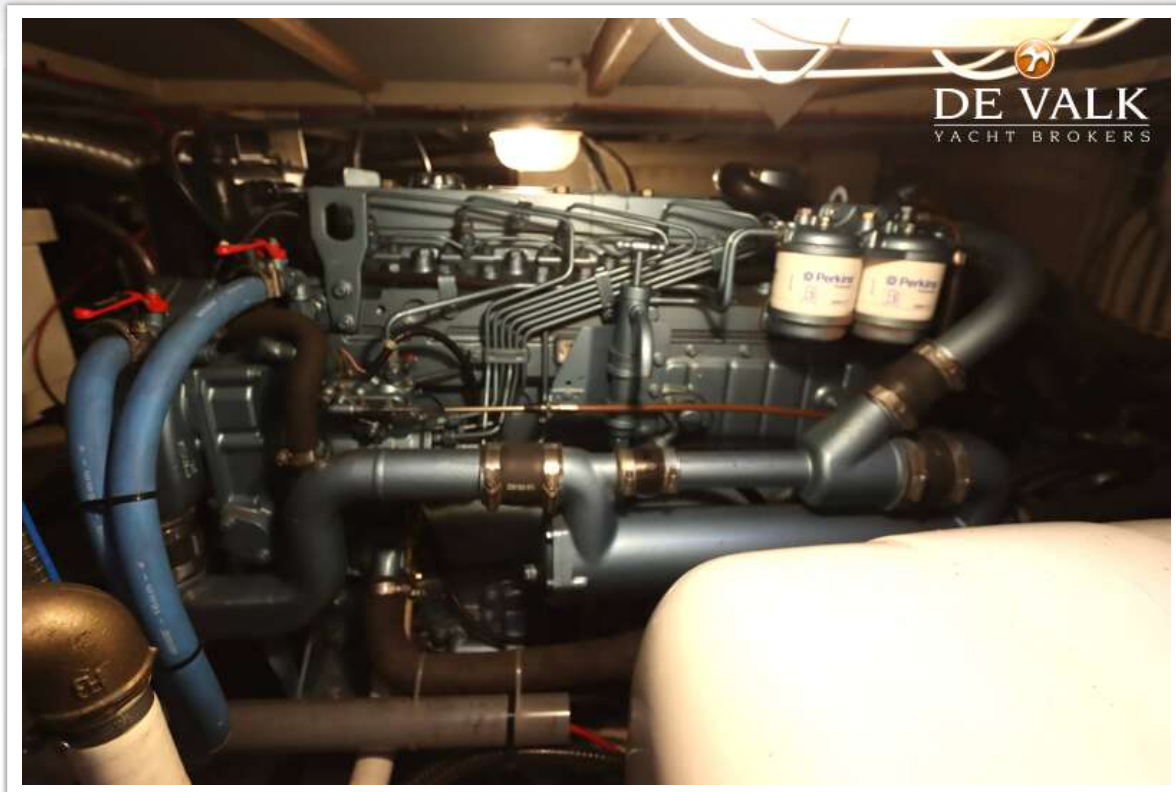


# LINDEN KOTTER 13.70 AK





# LINDEN KOTTER 13.70 AK



# LINDEN KOTTER 13.70 AK

