



DE VALK
YACHT BROKERS



GRAND BANKS 32 SEDAN



DE VALK
YACHT BROKERS

GRAND BANKS 32 SEDAN

KOMMENTARE DES MAKLERS

This Grand Banks 32 is built of a high quality wood. The underwater hull consists of Iroko and mahogany is used above the waterline. The owner has done everything to bring this Grand Banks 32 back in an excellent condition and has succeeded very well! In 2008 the yacht was completely stripped of the caulk and replaced by Innotec adheseal kit, making the disadvantages of a wooden yacht a thing of the past. The interior has also had a complete refit and the engine was replaced in 2007. This Grand Banks is one of the last built 32-feet and is ready to discover new areas!

Henk de Vries

TECHNISCHE DATEN

Maße	9.73 x 3.50 x 1,10 / 1.12 (m)	Werft	American Marine Limited
Baujahr	1973	Kabinen	1
Material	Holz	Kojen	5
Motor(en)	1 x Ford Lehman 2725E diesel	PS/kW	134.82 (PS), 99.09 (kW)
Verkaufspreis	verkauft (MwSt.)	Liegeplatz	elsewhere / nicht im Verkaufsbüro

KONTAKT

Verkaufsbüro	De Valk Sneek	Telefon	+31 (0)515 42 80 30
Adresse	Zwolsmanweg 7 8606 KC Sneek NL	E-Mail	sneek@devalk.nl

HAFTUNGS AUSSCHLUSS

Diese Angaben erfolgen nach bestem Wissen, können jedoch nicht garantiert werden.



GRAND BANKS 32 SEDAN

ALLGEMEIN

Modell	GRAND BANKS 32 SEDAN
Typ	Motoryacht
Rumpflänge (m)	9,73
Breite (m)	3,50
Tiefgang (m)	1,12
Tiefgang min (m)	1,10
Durchfahrtshöhe (m)	3,50
Stehhöhe (m)	1,90
Baujahr	1973
Werft	American Marine Limited
Land	Singapur
Entwerfer	Kenneth Smith
Gewicht (t)	10
CE Norm	NA
Rumpfmateral	Holz
Rumpffarbe	Weiß
Rumpfform	Deep-V
Art Kiel	Langkieler
Material Aufbauten	Mahagoni
Stossliste	Holz Cupper &
Deckmaterial	Holz
Deck Finish	Teak
Deck Finish Aufbauten	gemalt
Pflicht Bedeckung	Teak
Antifouling (Jahr)	2017
Fenster Einfassung	Mahagoni
Fenster Material	Sicherheitsglas
Decksluke	ja
Flybridge	ja
Mast legbar	handbetrieb



GRAND BANKS 32 SEDAN

Stutzsegel mit Mast	ja
Treibstofftank (Liter)	Stahl 900 l. (2 x 450 l.)
Füllstandsanzeige (Treibstofftank)	Glas
Trinkwassertank (Liter)	Edelstahl 416 l.
Füllstandsanzeige (Trinkwasser)	ja
Fäkaelien Tank (Liter)	Kunststoff 60 l.
Fäkaelien Tankablauf	Deck Verbindung + Pumpe
Radsteuerung	Kabelsteuerung
Aussen Steuerung	
Radsteuerung auf Flybridge	Kabelsteuerung
Weitere Info Rumpf	Iroko Holz bis zur Wasserlinie, Mahagoni oberhalb der Wasserlinie
Weitere Info Farbe und Anstrich	zwischen den Boards ist mit Innotec gebrandmarkt
Weitere Info	Rumpf ist gemalt mit International Yacht Paint
Weitere Info	Überbau ist mit Double Coat 2 Komponenten lackiert
Weitere Info	Epifanes Lack

UNTERKUNFT

Kabinen	1
Kojen	5
Innen	Teak
Fussboden	Teak
Offenen Cockpit	ja
Salon	ja
Standhöhe Salon (m)	1,90 M.
Heizung	Diesel Heißluft
Kartentisch	ja
Umbaubar Koje	ja
Tür zum Achterdeck	ja
Kombüse	ja
Arbeitsfläche	Kunststoff



GRAND BANKS 32 SEDAN

Spülbecken	Edelstahl
Herd	Gas 4-burner
Ofen	ja
Dunstabsauge	ja
Gas-Alarm	ja
Kuhlschrank	Waeco
Warmwasser System	220V/Motor/Heizung
Wasserdruck System	elektrisch
Eignerkabine	V-Bett
Länge Bett (m)	2,00 M.
Kleiderschrank	Regale und hängend
Toilet	en suite
Toilette System	elektrisch
Handwaschbecken	auf der Toilette
Dusche	en suite

MASCHINEN

Motoranzahl	1
Marke	Ford Lehman
Typ	2725E
PS	134,82
kW	99,09
Kraftstoffart	Diesel
Installiert im Jahr	2007
Höchstgeschwindigkeit (Kn)	10
Marschgeschwindigkeit (Kn)	7
Verbrauch (l/h)	5 l. @ 7 kn.
Motorstunden	2018
Kühlungssystem Motor	indirekte Wärmetauscher
Antrieb	Schraubenwelle
Motor bedienung	Seilzug Kabel



GRAND BANKS 32 SEDAN

Gewende getriebe	hydraulic Velvet
Exhaust	wassergekühlt
Propeller Typ	fest
Propellerblätter	4-Blatt 2018
Material Propellerwelle	Edelstahl Shaft and bearing 2014
Propellerwelle schmierung	Fett
Hand Bilgenpumpe	ja
Elektrische Bilgenpumpe	ja
Elektrische Anlage	12/220 Volt
Starterbatterie	1x
Versorgungsbatterie	2x
Batterie Ladegerat/Umwandler	ja
Dioden-Batterie-Koppler	ja
Landstrom	mit Kabel
Weitere Info	Doppel-Separ-Kraftstofffilter
Weitere Info	Der Ford-Motor wurde 2007 mit nur 100 Stunden aufgestellt
Weitere Info	Getriebe wird im Jahr 2017 getestet und ist in einem guten Zustand

NAVIGATION

Kompass	ja
Kompass auf der Flybridge	ja
Tiefenanziege	ja
Tiefenanziege/Logge	ja
Logge	ja
Windlupe anzeige	ja
UKW	ja
Autopilot	ja
GPS	ja
Radio Empfänger	ja
Sender Vorrichtung	ja



Suchscheinwerfer ja

AUSRÜSTUNG

Feste Fenster	ja
Winterplane	ja
Badeplattform	ja
Badeleiter	Edelstahl
Heckdusche	ja
Anker	CQR Pflugschar
Ankerkette	ja
Ankerwinde	handbetrieben
See Reling	Teak
Zupackenschiene (aufbauten)	Teak
Seiten-Einstieg Seereling	3x
Rettungsboje	2x
Scheibenwischer	3x
Horn	Luftdruck
Radar Reflektor	ja
Fenderkissen	ja
Festmacher	ja
TV	ja
TV-Empfänger	ja
Radio-CD Spieler	2x
DVD Spieler	im TV
Subwoofer	ja
Lautsprecher im Salon	ja
Uhr - Barometer	ja
Feuerlöscher	ja
Letzte Wartung Feuerlöscher	2019
Weitere Info	ja
Weitere Info	ja





GRAND BANKS 32 SEDAN



GRAND BANKS 32 SEDAN



GRAND BANKS 32 SEDAN



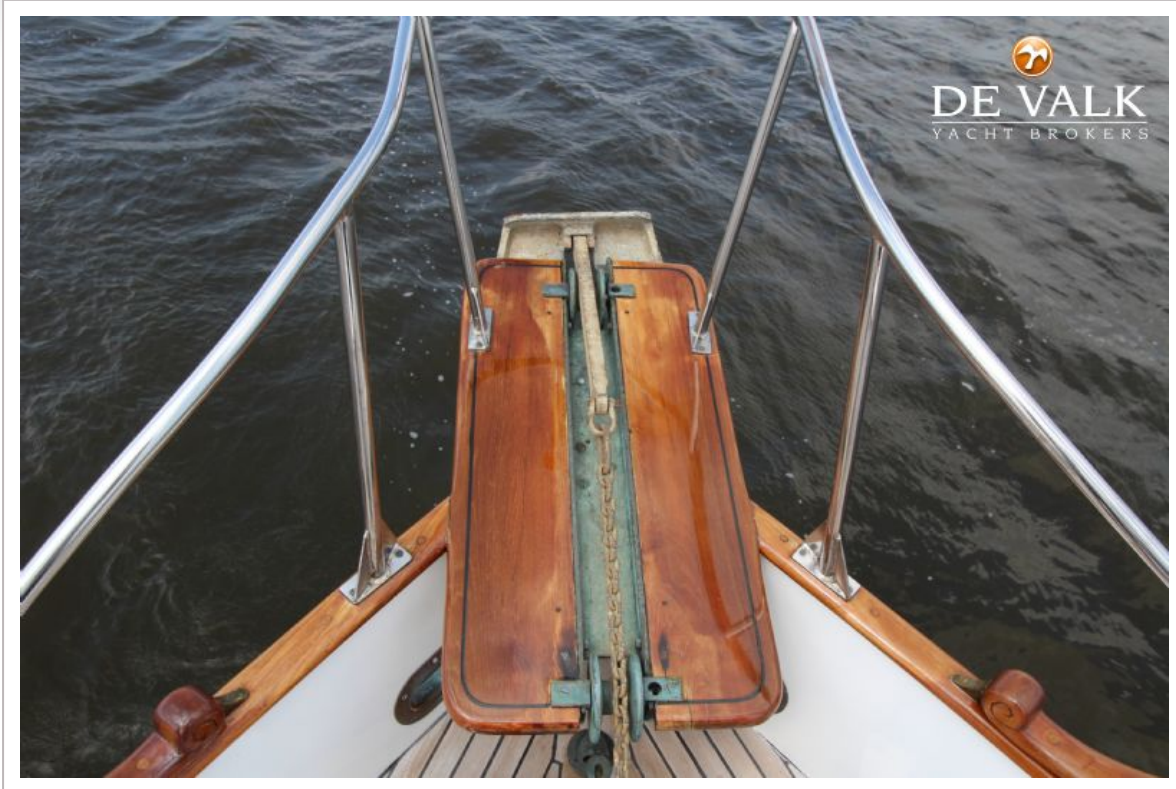
GRAND BANKS 32 SEDAN



GRAND BANKS 32 SEDAN



GRAND BANKS 32 SEDAN



GRAND BANKS 32 SEDAN



GRAND BANKS 32 SEDAN



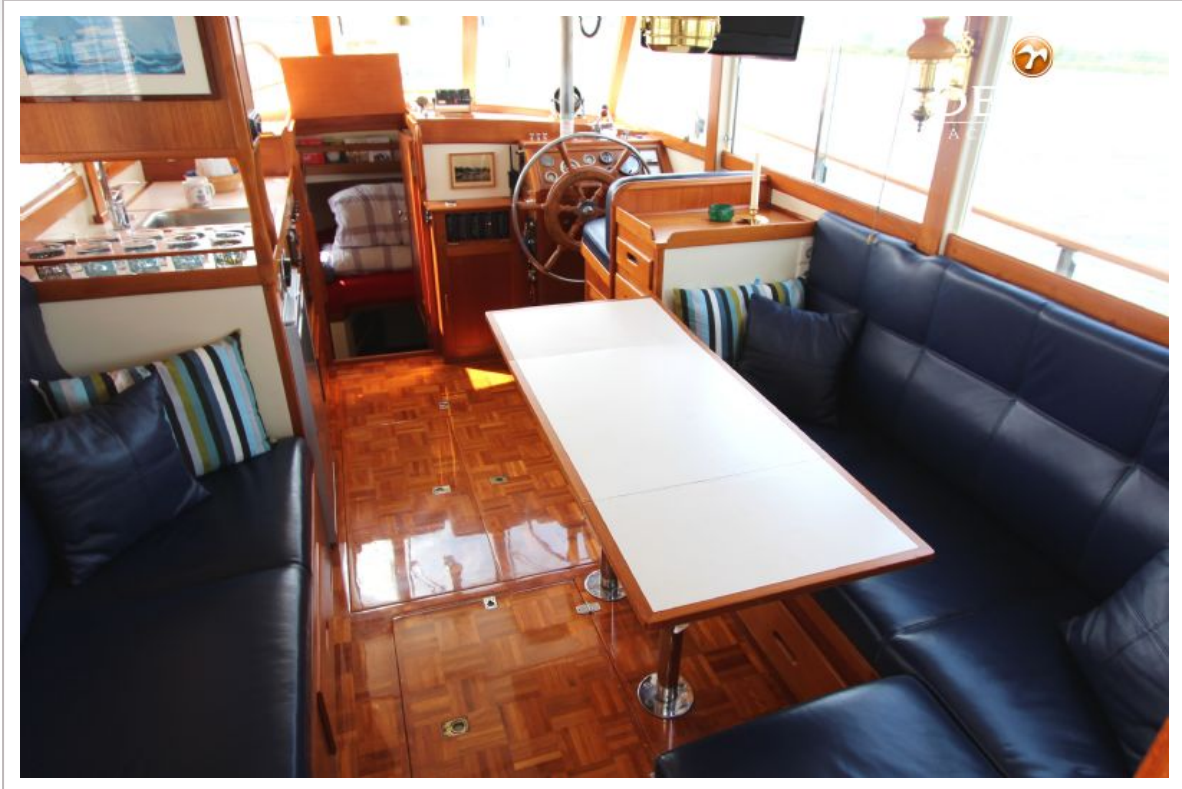
GRAND BANKS 32 SEDAN



GRAND BANKS 32 SEDAN



GRAND BANKS 32 SEDAN



GRAND BANKS 32 SEDAN



GRAND BANKS 32 SEDAN



GRAND BANKS 32 SEDAN



GRAND BANKS 32 SEDAN



GRAND BANKS 32 SEDAN

