



DE VALK
YACHT BROKERS



RELINE 41 SLX



DE VALK
YACHT BROKERS

RELINE 41 SLX

KOMMENTARE DES MAKLERS

A well maintained Reline 41 SLX which is offered for sale by her second owner. Equipped with bow- and sternthruuster, a 170 hp. Vetus Deutz diesel engine, Eberspacher hot air heating and a warm cherry interior en newly mounted Double glazing. The aft cabin is provided with a French bed and separate shower. The front cabin has a V berth. A new teakdeck is placed on the aftdeck. This Reline is ready to go on any trip with her new owners. Make an appointment for inspection, most of the time available in Friesland.

Pieter Bosma

TECHNISCHE DATEN

Maße	12.60 x 3.80 x 1.15 (m)	Werft	Reline Yachts
Baujahr	2010	Kabinen	2
Material	Stahl	Kojen	6
Motor(en)	1 x Vetus Deutz DT66422A diesel	PS/kW	170.00 (PS), 124.95 (kW)
Verkaufspreis	verkauft (MwSt.)	Liegeplatz	beim Verkaufsburo

KONTAKT

Verkaufsbüro	De Valk Sneek	Telefon	+31 (0)515 42 80 30
Adresse	Zwolsmanweg 7 8606 KC Sneek NL	E-Mail	sneek@devalk.nl

HAFTUNGSAUSSCHLUSS

Diese Angaben erfolgen nach bestem Wissen, können jedoch nicht garantiert werden.



ALLGEMEIN

Modell	RELINE 41 SLX
Typ	Motoryacht
Rumpflänge (m)	12,60
Breite (m)	3,80
Tiefgang (m)	1,15
Durchfahrtshöhe (m)	4,85
Durchfahrtshöhe min (m)	2,70
Baujahr	2010
Werft	Reline Yachts
Land	Niederlande
Gewicht (t)	12
CE Norm	B
Rumpfmateriäl	Stahl
Rumpffarbe	Weiß
Haut-dicke Rumpf (mm)	4 mm
Rumpfform	Knikspant
Art Kiel	Langkieler
Material Aufbauten	Stahl
Haut-dicke Aufbauten (mm)	4 mm
Haut-dicke Deck (mm)	4 mm
Stossliste	ja
Deckmaterial	Stahl
Deck Finish	Antirutsch Farbe
Deck Finish Aufbauten	gemalt
Pflicht Bedeckung	Aftdeck teak (2022)
Antifouling (Jahr)	2023
Dorado Belufter	ja
Fenster Einfassung	Aluminium
Fenster Material	Doppelverglasung 2022
Decksluke	ja



Bullauge	Aluminium
Isolation	ja
Radar Träger	klappbar
Treibstofftank (Liter)	Stahl 650 l.
Füllstandsanzeige (Treibstofftank)	ja
Trinkwassertank (Liter)	Edelstahl 2x 250 l.
Füllstandsanzeige (Trinkwasser)	ja
Fäkaelien Tank (Liter)	Kunststoff 130 l.
Fäkaelien Tankablauf	Deck Verbindung + Pumpe
Radsteuerung	hydraulik
Aussen Steuerung	ja

UNTERKUNFT

Kabinen	2
Kojen	6
Innen	Kirsche
Fussboden	Teak und Holly
Achterdeck	ja
Salon	ja
Standhöhe Salon (m)	2,00 M.
Heizung	Diesel Heißluft Eberspacher Airtronic L-B5
Achterkabine	ja
Dinette	ja
Dinette zum umbauen	ja
Tür zum Achterdeck	ja
Kombüse	ja
Arbeitsfläche	Kunststoff
Spülbecken	Edelstahl
Herd	Gas 4-burner
Mikrowelle	Exquisit
Kuhlschrank	Coolmatic MDC 110



Warmwasser System	220V + Motor Isotemp 40 l.
Wasserdruck System	elektrisch
Eignerkabine	Französisch Bett
Länge Bett (m)	2,00 M.
Kleiderschrank	Regale und hängend
Badezimmer	en suite
Toilette System	ja
Handwaschbecken	im Badezimmer
Dusche	en suite
Gästekabine 1	V-Bett
Länge Bett (m)	2,00 M.
Kleiderschrank	Regale und hängend
Toilette	getrennt
Toilette System	elektrisch
Handwaschbecken	auf der Toilette

MASCHINEN

Motoranzahl	1
Marke	Vetus Deutz
Typ	DT66422A
PS	170
kW	124.95
Kraftstoffart	Diesel
Installiert im Jahr	2010
Höchstgeschwindigkeit (Kn)	8
Marschgeschwindigkeit (Kn)	7
Verbrauch (l/h)	6
Motorstunden	1100
Kühlungssystem Motor	indirekte Wärmetauscher
Antrieb	Schraubenwelle
Welle Dichtung	ja



RELINE 41 SLX

Motor bedienung	Seilzug Kabel
Gewende getriebe	hydraulic ZF 45-1
Bugschraube	elektrisch BOW 95 8 ps
Heckschraube	elektrisch Bow 95 8 ps
Exhaust	wassergekühlt
Wellen Drucklager	ja
Propeller Typ	fest 22 x 18
Propellerblätter	4 Blatt
Material Propellerwelle	Edelstahl RVS 316 40 mm
Propellerwelle schmierung	Wasser
Hand Bilgenpumpe	ja
Elektrische Bilgenpumpe	ja
Elektrische Anlage	12/220 V
Batterien	ja
Starterbatterie	1x 135 Ah
Versorgungsbatterie	4x 200 Ah (2022)
Bugschraubebatterie	2x 230 Ah
Batterie Ladegerat/Umwandler	Phoenix Combi 12/3000/120
Dioden-Batterie-Koppler	ja
Landstrom	mit Kabel

NAVIGATION

Elektrisches Kompas	VDO
Tiefenanziege/Logge	VDO
UKW	Shipmate RS81
Ruderwinkel Anzeige	VDO
Plotter/GPS	Raymarine Axiom (2017)
Navigation Beleuchtung	ja

AUSRÜSTUNG

Feste Fenster	ja
---------------	----



Spritzverdek	ja
Bimini	ja
Badeplattform	ja
Badeleiter	Edelstahl
Bugtreppe	ja
Anker	Pool Stainless steel
Ankerkette	ja
Ankerwinde	handbetrieben
Deckwasche	ja
Beiboot	aufblasbar Viamare
Ausserborder	ja
Davits	Edelstahl
Davits bedienung	handbetrieb
See Reling	Edelstahl
Zupackenschiene (aufbauten)	ja
Seiten-Einstieg Seereling	ja
Scheibenwischer	ja
Horn	elektrisch
Fenderkissen	ja
Festmacher	ja
TV	ja
TV-Empfänger	ja
Radio-CD Spieler	ja
Lautsprecher im Salon	ja
Uhr - Barometer	ja
Weitere Info	ja



RELINE 41 SLX



RELINE 41 SLX



RELINE 41 SLX



RELINE 41 SLX



RELINE 41 SLX



RELINE 41 SLX



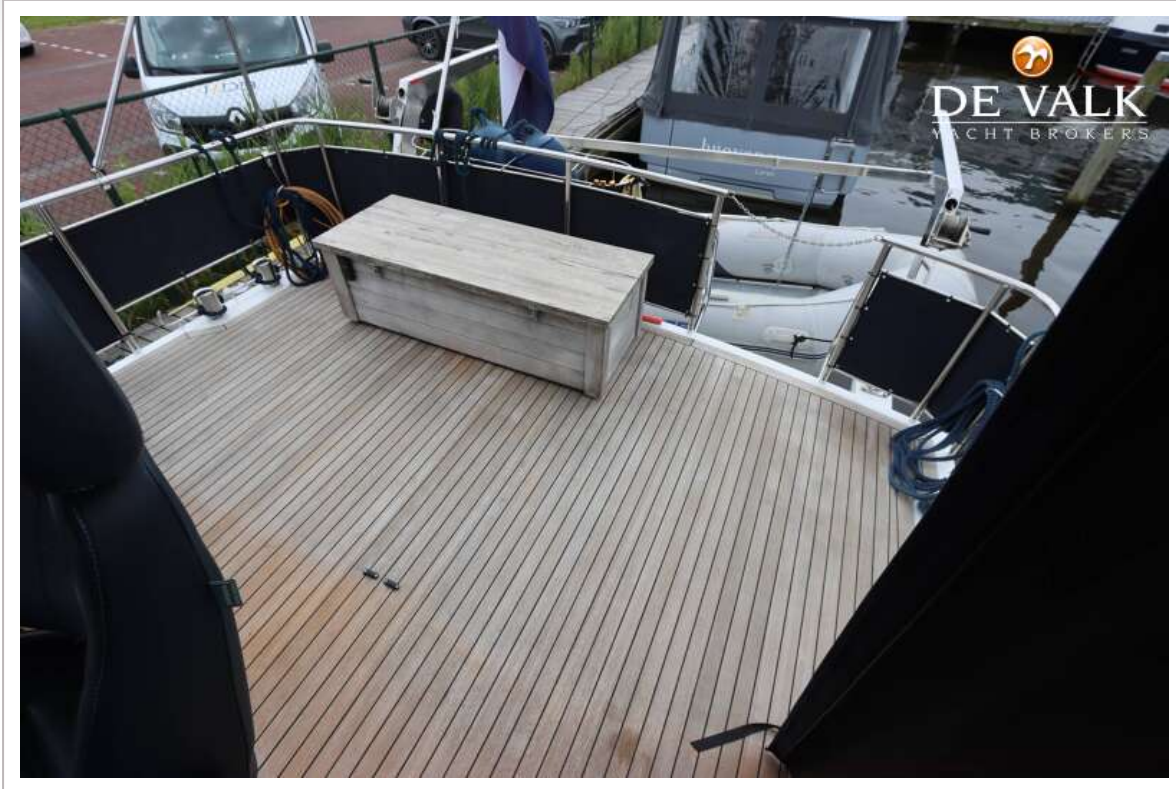
RELINE 41 SLX



RELINE 41 SLX



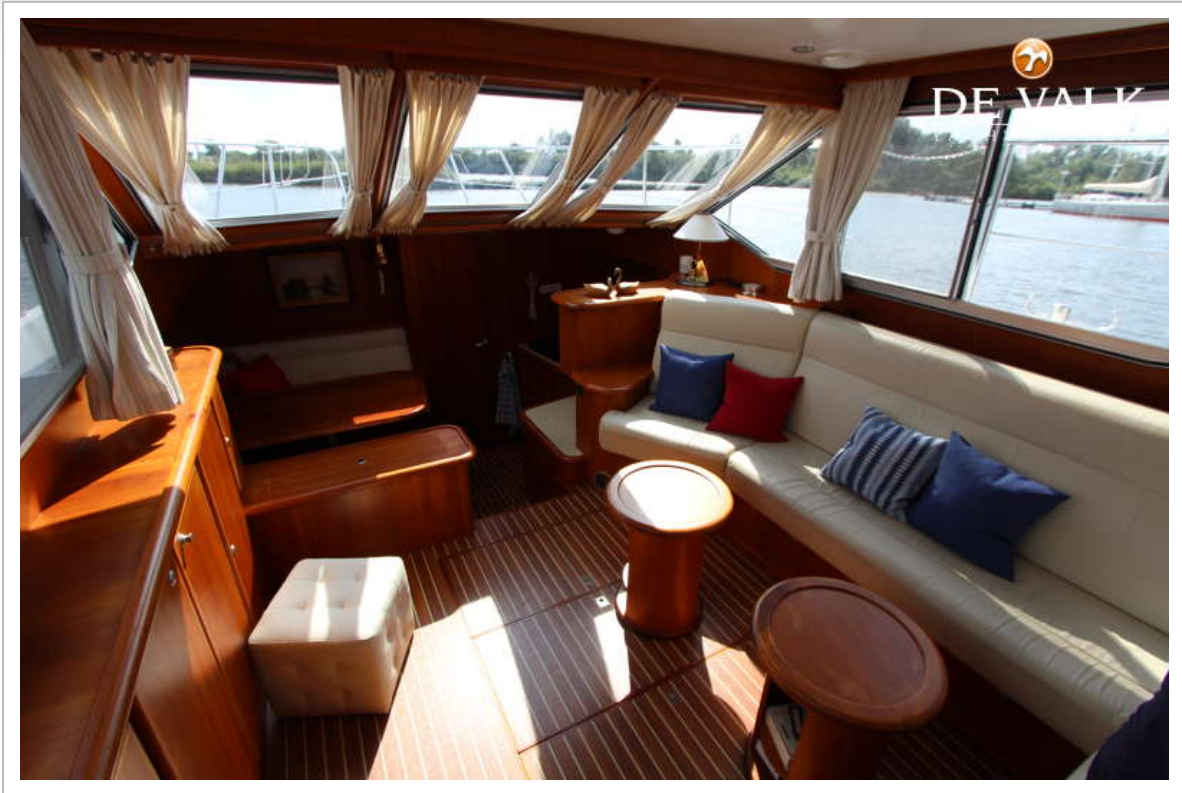
RELINE 41 SLX



RELINE 41 SLX



RELINE 41 SLX



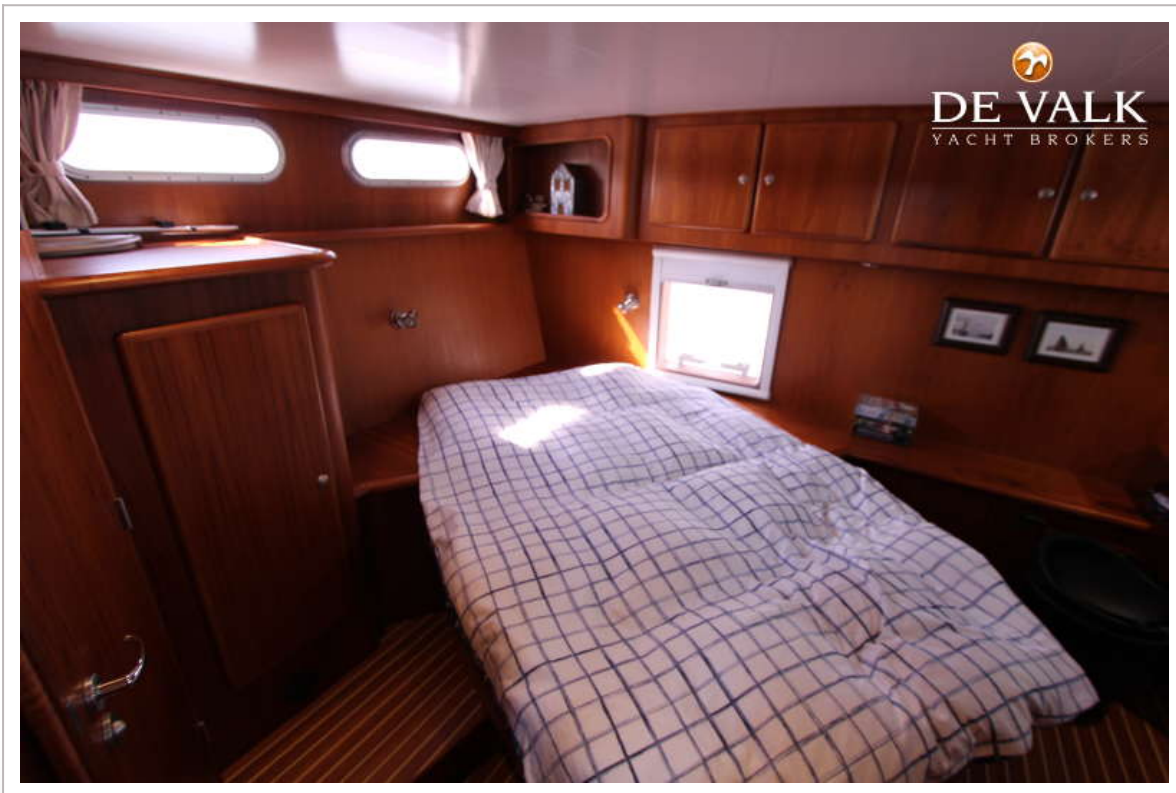
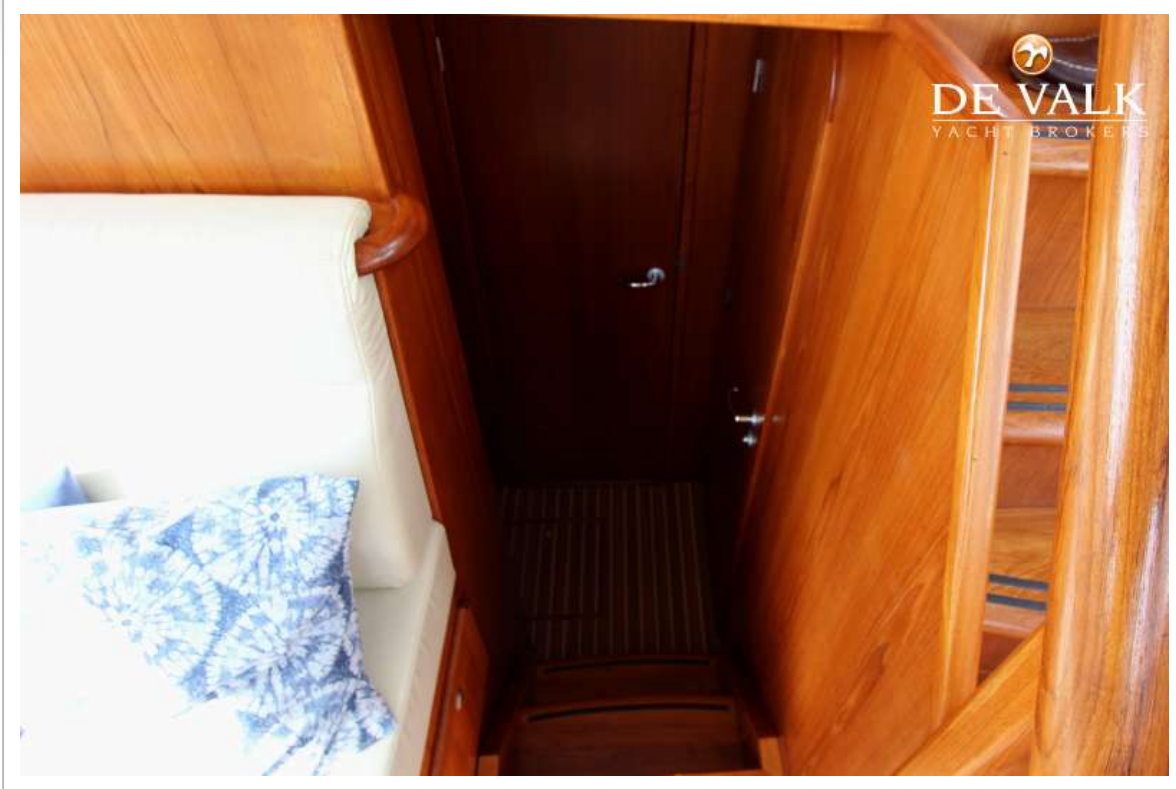
RELINE 41 SLX



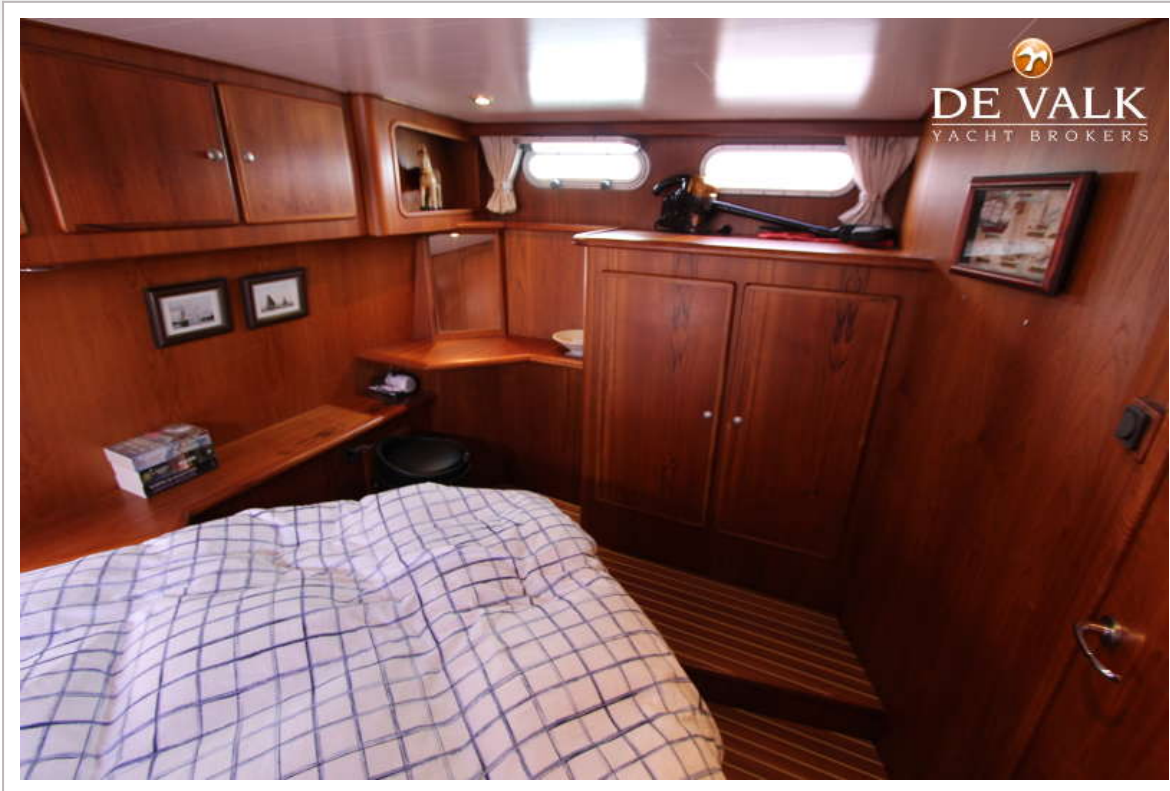
RELINE 41 SLX



RELINE 41 SLX



RELINE 41 SLX



RELINE 41 SLX



RELINE 41 SLX



RELINE 41 SLX

