



DE VALK
YACHT BROKERS



ALMTRAWLER 1600 AD



DE VALK
YACHT BROKERS

ALMTRAWLER 1600 AD

KOMMENTARE DES MAKLERS

Almtrawler 1600 AD "Hong Kong Star" was built at Jacht- en Scheepsbouw De Alm in Werkendam, the Netherlands. A motoryacht built for travelling, therefore she is well equipped with i.a.: two Perkins diesel engines, hydraulic bowthruster, stabilizers, double glazed windows and Kabola central heating. This Almtrawler has a spacious interior with three cabins and two bathrooms. Come over to our covered sales marina in Sneek for a viewing!

Arne Doodeman

TECHNISCHE DATEN

Maße	15.98 x 4.85 x 1.40 (m)	Werft	Jacht en scheepsbouw De Alm B.V.
Baujahr	2006	Kabinen	3
Material	Stahl	Kojen	6
Motor(en)	2 x Perkins Sabre M225TI diesel	PS/kW	2 x 225.00 (PS), 165.00 (kW)
Verkaufspreis	verkauft (MwSt.)	Liegeplatz	beim Verkaufsbüro

KONTAKT

Verkaufsbüro	De Valk Sneek	Telefon	+31 515 42 80 30
Adresse	Zwolsmanweg 7 8606 KC Sneek The Netherlands	E-Mail	sneek@devalk.nl

HAFTUNGSAUSSCHLUSS

Diese Angaben erfolgen nach bestem Wissen, können jedoch nicht garantiert werden.



ALMTRAWLER 1600 AD

ALLGEMEIN

Modell	ALMTRAWLER 1600 AD
Typ	Motoryacht
Rumpflänge (m)	15,98
Breite (m)	4,85
Tiefgang (m)	1,40
Durchfahrtshöhe (m)	3,50
Baujahr	2006
Werft	Jacht en scheepsbouw De Alm B.V.
Land	Niederlande
Gewicht (t)	33
CE Norm	A
Rumpfmateriale	Stahl
Rumpffarbe	Blau (2019)
Haut-dicke Rumpf (mm)	6 mm
Rumpfform	Multi Knikspant
Material Aufbauten	Stahl
Haut-dicke Aufbauten (mm)	4 mm
Haut-dicke Deck (mm)	4 mm
Stossliste	Gummi
Deckmaterial	Stahl
Deck Finish	Teak
Deck Finish Aufbauten	gemalt
Pflicht Bedeckung	Teak
Antifouling (Jahr)	2019
Fenster Einfassung	Aluminium Gebo
Fenster Material	Doppelverglasung
Decksluke	2x Gebo
Bullauge	Gebo
Flybridge	ja
Cockpitsonnenpersenning	ja



ALMTRAWLER 1600 AD

Radar Träger	klappbar
Treibstofftank (Liter)	Stahl 3950 l. (2x 1320 l., 310 l. & 1000 l.)
Füllstandsanzeige (Treibstofftank)	VDO
Treibstoff Tank (Liter)	310 l.
Trinkwassertank (Liter)	Edelstahl 1410 l.
Füllstandsanzeige (Trinkwasser)	VDO
Fäkalientank (Liter)	Edelstahl 550 l.
Füllstandsanzeige (Fäkalientank)	Vetus
Radsteuerung	hydraulik
Innerhalb Steuerung	ja
Radsteuerung auf Flybridge	hydraulik
Weitere Info Farbe und Anstrich	Rumpf und Antifouling im Jahr 2019 neu lackiert
Weitere Info	Bauchiger Bug

UNTERKUNFT

Kabinen	3
Kojen	6
Fussboden	Teak
Offenen Cockpit	ja
Salon	ja
Heizung	wasserheizung Kabola B17 tap
Kartentisch	ja
Dinette	ja
Tür zum Cockpit	ja
Kombüse	ja
Arbeitsfläche	ja
Spülbecken	Edelstahl
Herd	elektrisch Etna 4-burner
Dunstabsaugung	ja
Mikrowelle/Backofen Kombi	Electrolux
Kühlschrank	2x



ALMTRAWLER 1600 AD

Warmwasser System	220V + Motor
Wasserdruck System	elektrisch
Geschirrspulmaschine	Miele
Eignerkabine	Französisch Bett
Kleiderschrank	Regale und hängend
Badezimmer	gemeinsam
Toilet	gemeinsam
Toilette System	vakuum
Handwaschbecken	im Badezimmer
Dusche	gemeinsam
Gästekabine 1	Doppelbett
Kleiderschrank	Regale und hängend
Badezimmer	gemeinsam
Toilette	gemeinsam
Toilette System	vakuum
Handwaschbecken	im Badezimmer
Dusche	gemeinsam
Gästekabine 2	Stockbett
Kleiderschrank	ja
Waschmaschine/Trockner Kombi	Bosch (2019)
Flybridge	ja

MASCHINEN

Motoranzahl	2
Marke	Perkins Sabre
Typ	M225TI
PS	225
kW	165,00
Kraftstoffart	Diesel
Motorstunden	4786
Kühlungssystem Motor	indirekte Wärmetauscher



ALMTRAWLER 1600 AD

Antrieb	Schraubenwelle
Motor bedienung	Seilzug Kabel
Gewende getriebe	hydraulic Twindisk MC5050SC
Bugschraube	hydraulik
Exhaust	wassergekühlt
Wellen Drucklager	Phyton drive
Propeller Typ	fest
Propellerblätter	5-Blatt
Material Propellerwelle	Edelstahl
Propellerwelle schmierung	Wasser
Elektrische Bilgenpumpe	ja
Generator	Fisher Panda 7,7 Kva
Betriebsstunden Generator	1450 (31-10-2019)
Starterbatterie	ja
Versorgungsbatterie	ja
Generatorbatterie	ja
Batterie Monitor	Mastervolt
Batterie Ladegerat	Mastervolt
Umwandler	Mastervolt
Landstrom	mit Kabel
Trenn transformator	Mastervolt
Stabilisatoren	Finne Navio 301
Weitere Info	Double Racor dieselfilter

NAVIGATION

Kompass	Raymarine ST60
Tiefenanziege/Logge	Raymarine ST60 tridata
Windlupe anzeige	Raymarine ST60
UKW	Raymarine Ray 240E
Autopilot	Raymarine ST6001 with smartcontrol remote
Ruderwinkel Anzeige	Raymarine ST60



Radar	Raymarine
Radar/GPS/Plotter	Raymarine C120
Radio Empfänger	MRD 80 marine radio decoder
Navigation Beleuchtung	ja
Suchscheinwerfer	2x

AUSRÜSTUNG

Kuchenbude	ja
Cockpit Polster	ja
Cockpit Tisch	ja
Badeplattform	ja
Badeleiter	Edelstahl
Heck-Tur	ja
Gangway	Kann am Heck befestigt werden
Heckdusche	ja
Anker	Stainless steel
Ankerkette	Edelstahl
Ankerwinde	hydraulik Lofrance Falkon
Heck Ankerwinde	hydraulik Lofrance Falkon Stern achor windlass
Deckwasche	ja
Deck Kran	hydraulik Stainless steel
See Reling	Edelstahl
Seiten-Einstieg Seereling	3x
Rettungsinsel	Container Ocean safety
Rettungsinsel (Pers)	8 pers
Letzte Wartung Rettungsinsel	gültig bis 04-2021
Rettungsboje	ja
Scheibenwischer	5x
Horn	ja
Fenderkissen	ja
Festmacher	ja



Radio-CD Spieler

Uhr - Barometer

Feuerlöscher

Alpine

Baro- & hygrometer

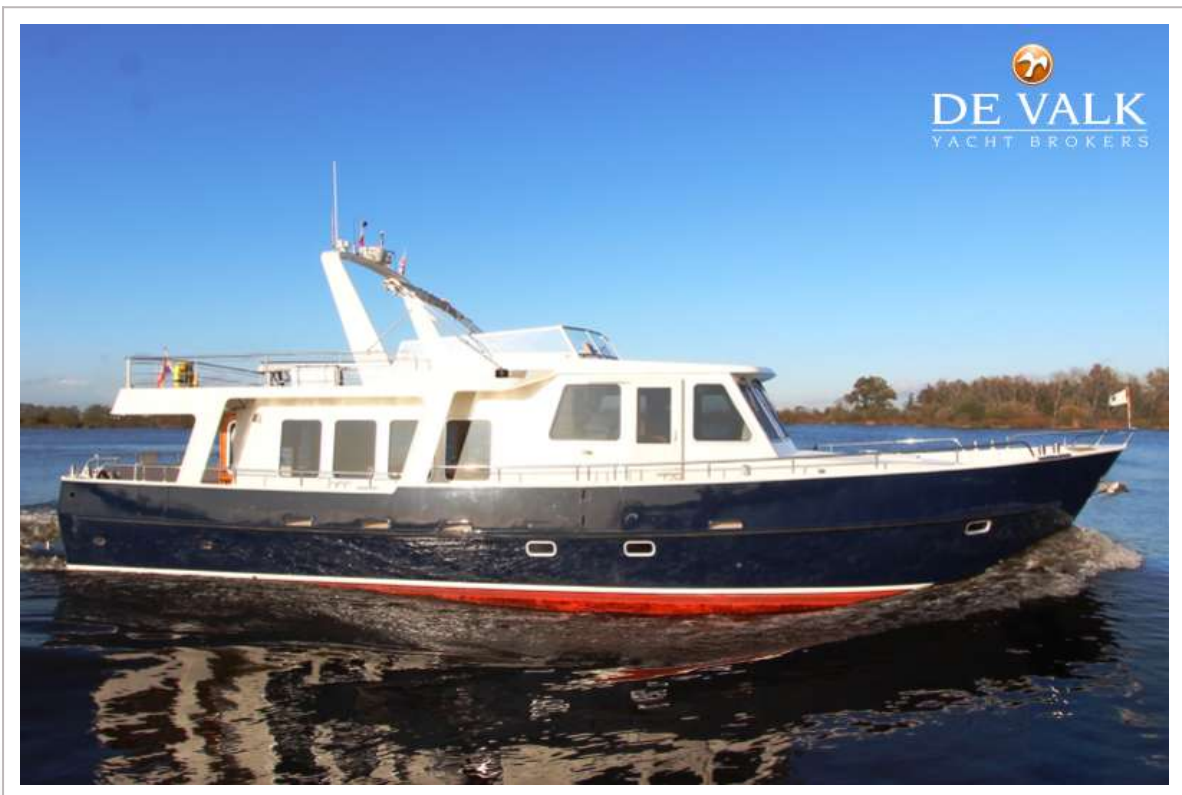
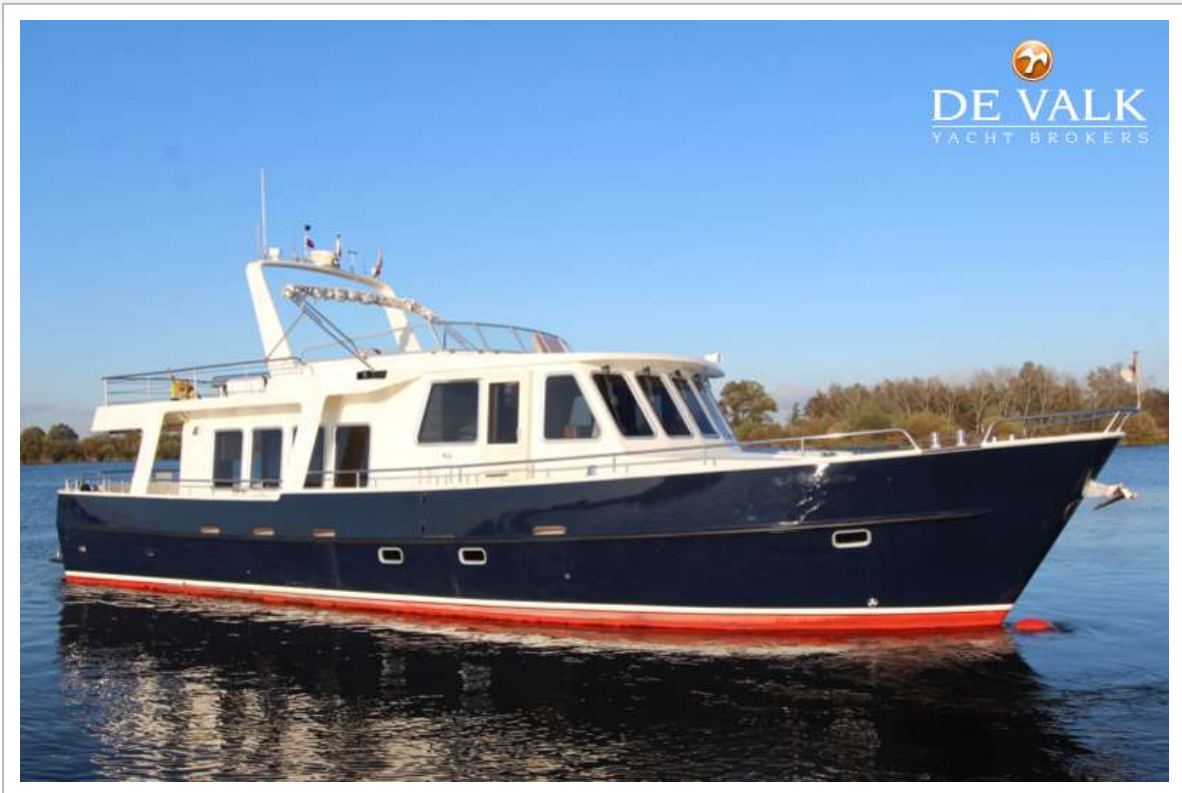
ja



ALMTRAWLER 1600 AD



ALMTRAWLER 1600 AD



ALMTRAWLER 1600 AD



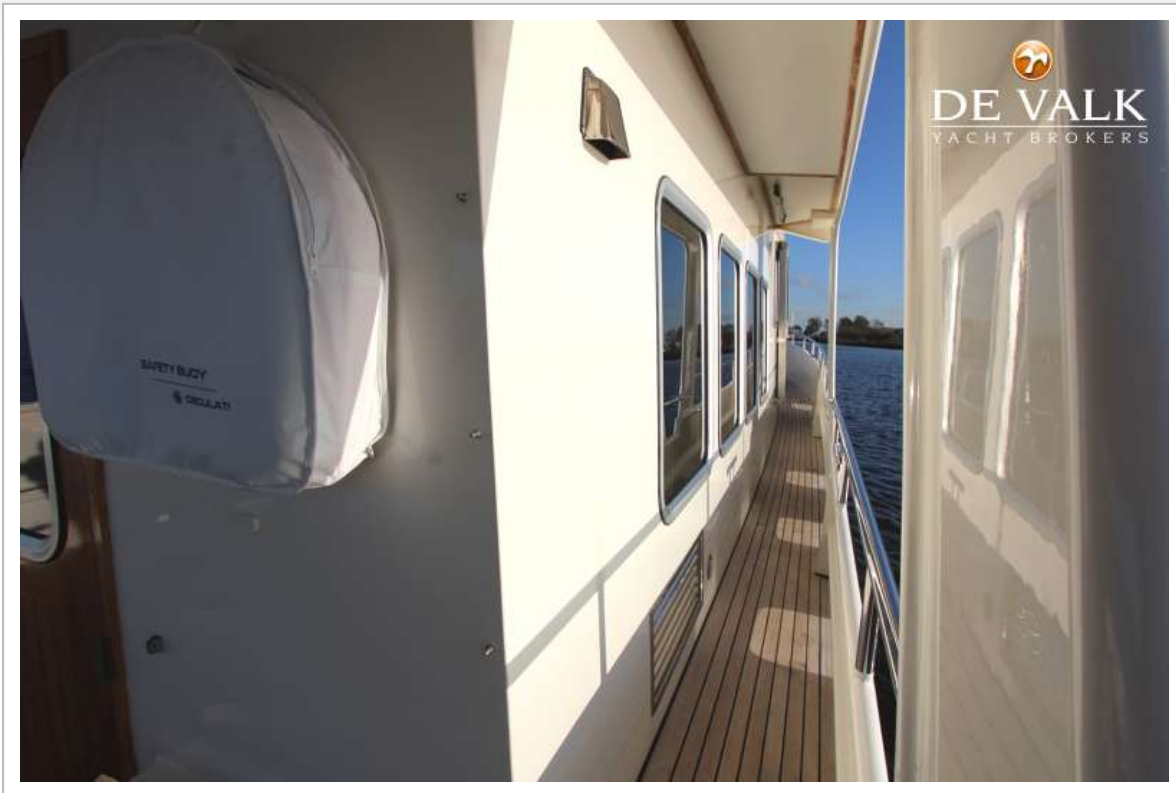
ALMTRAWLER 1600 AD



ALMTRAWLER 1600 AD



ALMTRAWLER 1600 AD



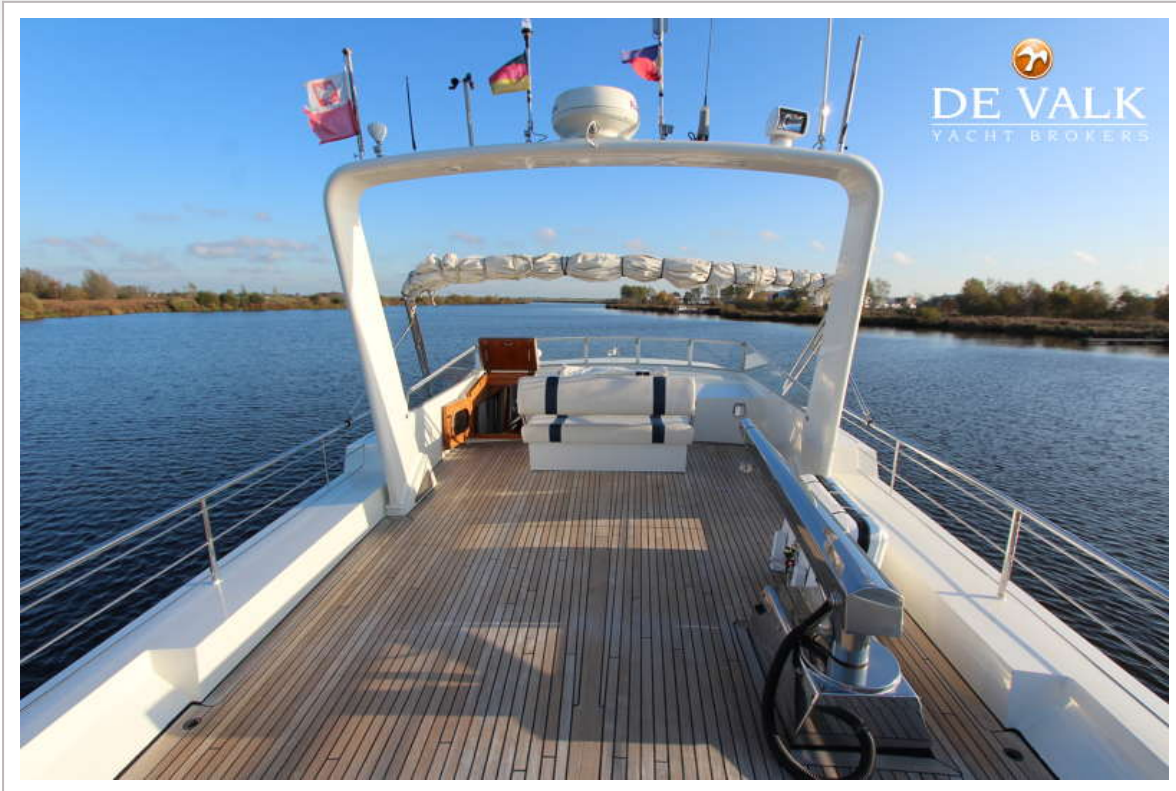
ALMTRAWLER 1600 AD



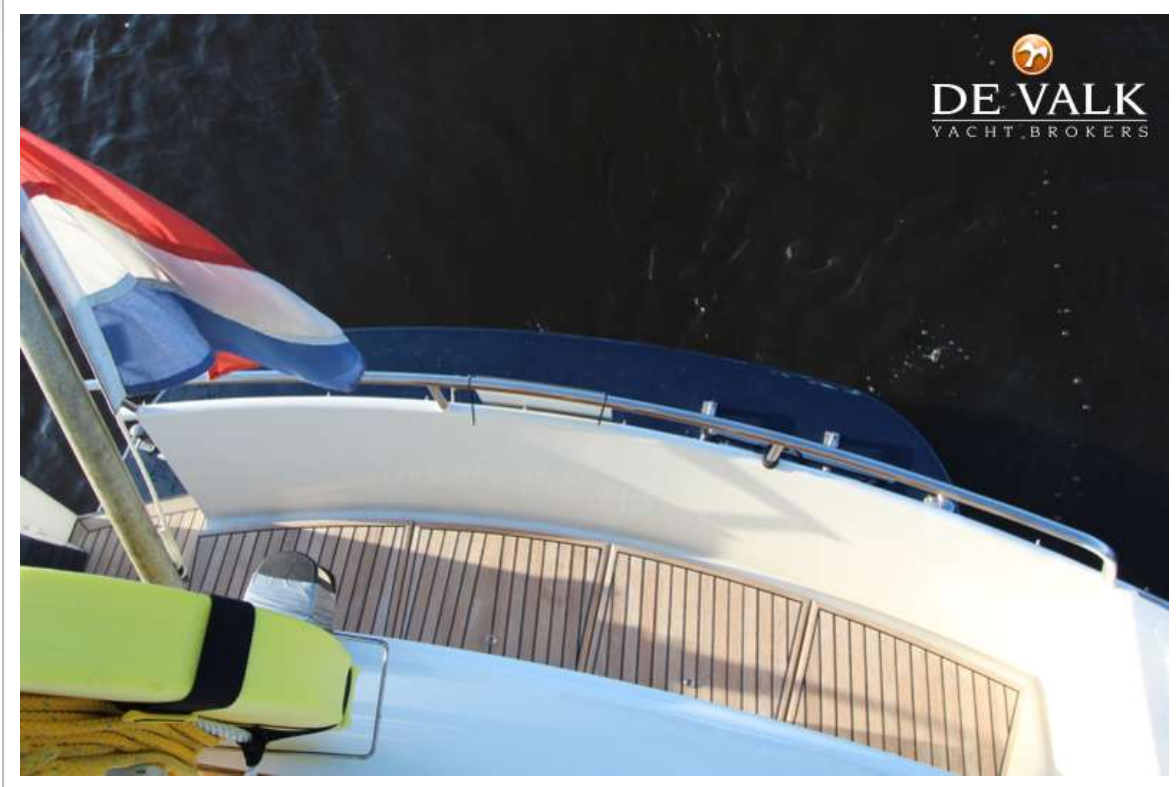
ALMTRAWLER 1600 AD



ALMTRAWLER 1600 AD



ALMTRAWLER 1600 AD



ALMTRAWLER 1600 AD



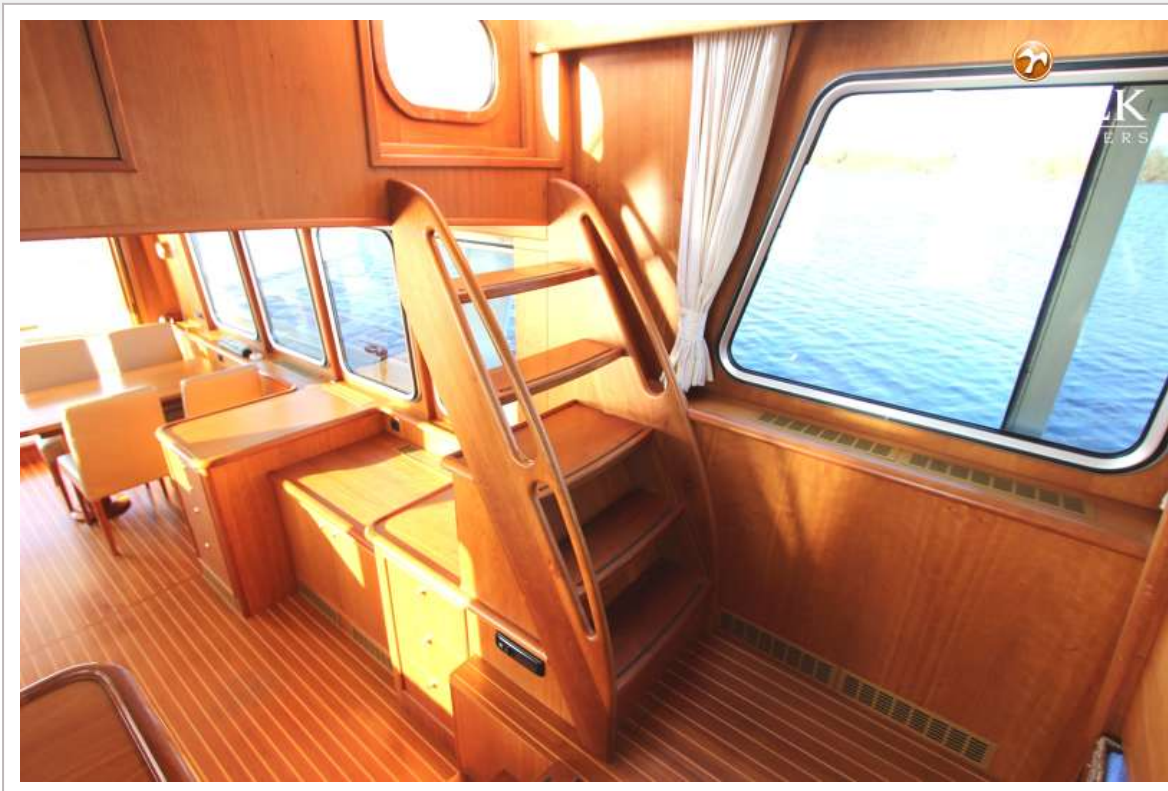
ALMTRAWLER 1600 AD



ALMTRAWLER 1600 AD



ALMTRAWLER 1600 AD



ALMTRAWLER 1600 AD



ALMTRAWLER 1600 AD



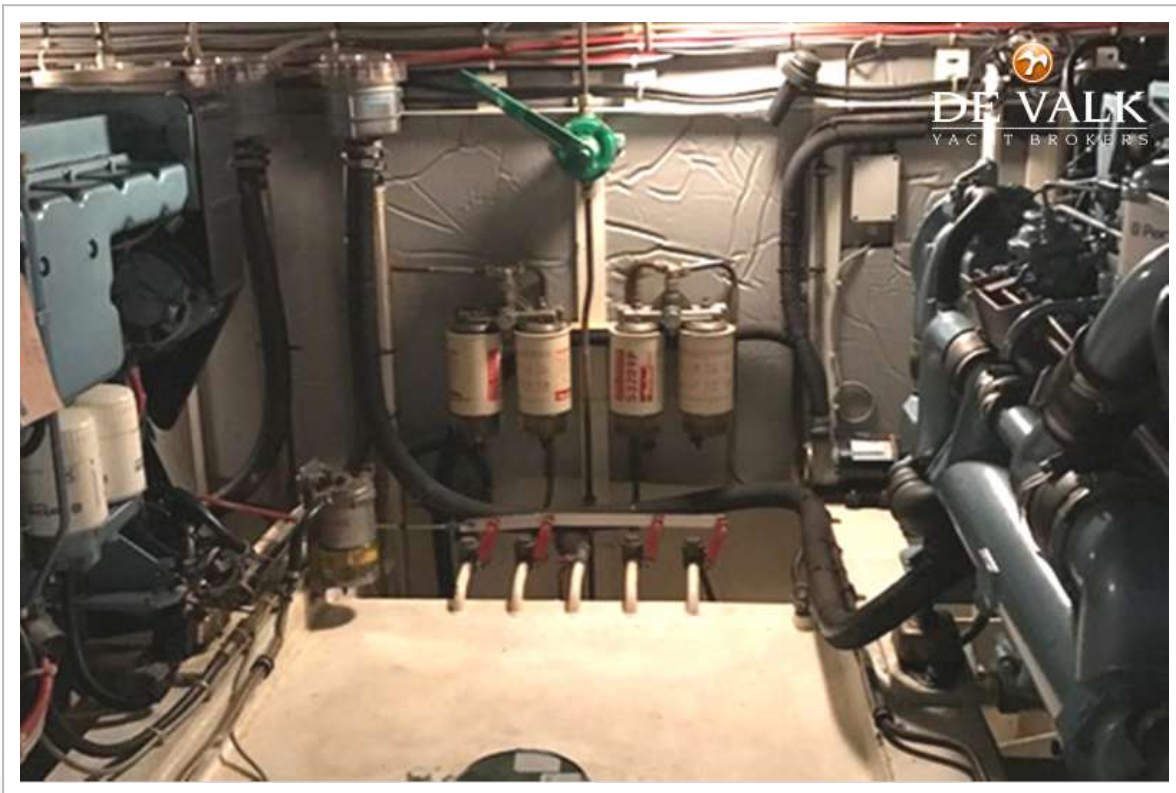
ALMTRAWLER 1600 AD



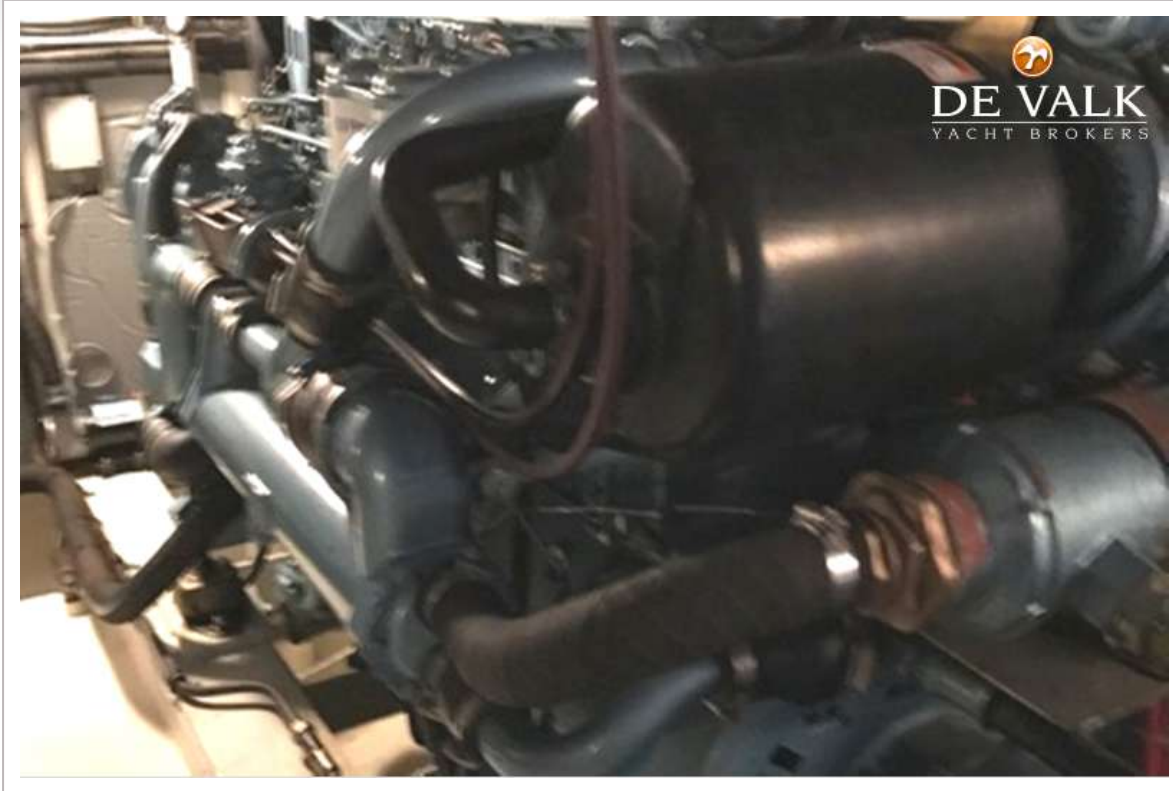
ALMTRAWLER 1600 AD



ALMTRAWLER 1600 AD



ALMTRAWLER 1600 AD



ALMTRAWLER 1600 AD

