



DE VALK
YACHT BROKERS



JETTEN 40 SEDAN



DE VALK
YACHT BROKERS

JETTEN 40 SEDAN

KOMMENTARE DES MAKLERS

This Jetten 40 Sedan has a spacious open cockpit and is built at a famous Dutch yard Jetten. Equipped with Vetus 170 hp Deutz diesel engine, hydraulic bow- and stern thruster, low engine hours and in as-new condition, ready to go! You are very welcome to visit this Jetten in our covered sales marina in Sneek.

Pieter Bosma

TECHNISCHE DATEN

Maße	12.10 x 3.90 x 1.10 (m)	Werft	Jetten Jachtbouw
Baujahr	2008	Kabinen	1
Material	Stahl	Kojen	4
Motor(en)	1 x Vetus Deutz DT66 diesel	PS/kW	170.00 (PS), 124.95 (kW)
Angebotspreis	verkauft (MwSt.)	Liegeplatz	beim Verkaufsbüro

KONTAKT

Verkaufsbüro	De Valk Sneek	Telefon	+31 (0)515 42 80 30
Adresse	Zwolsmanweg 7 8606 KC Sneek NL	E-Mail	sneek@devalk.nl

HAFTUNGSAUSSCHLUSS

Diese Angaben erfolgen nach bestem Wissen, können jedoch nicht garantiert werden.



JETTEN 40 SEDAN

ALLGEMEIN

Modell	JETTEN 40 SEDAN
Typ	Motoryacht
Rumpflänge (m)	12,10
Wasserlinienlänge (m)	10,85
Breite (m)	3,90
Tiefgang (m)	1,10
Durchfahrtshöhe (m)	2,70
Stehhöhe (m)	2,00
Baujahr	2008
Werft	Jetten Jachtbouw
Land	Niederlande
Entwerfer	Vripack Sneek
Gewicht (t)	12
CE Norm	B
Rumpfmateriäl	Stahl
Rumpffarbe	Grau
Haut-dicke Rumpf (mm)	5 mm
Rumpfform	Knikspant
Art Kiel	Langkieler
Material Aufbauten	Stahl
Haut-dicke Aufbauten (mm)	4 mm
Haut-dicke Deck (mm)	4 mm
Stossliste	Kabelaring
Deckmaterial	Stahl
Deck Finish	synthetisches Teak
Deck Finish Aufbauten	gemalt
Pflicht Bedeckung	synthetisches Teak
Antifouling (Jahr)	2019
Dorado Belufter	ja
Fenster Einfassung	Aluminium



JETTEN 40 SEDAN

Fenster Material	Doppelverglasung
Decks Luke	ja
Bullauge	ja
Isolation	Schaum
Mast legbar	handbetrieb
Treibstofftank (Liter)	Stahl 500 l.
Füllstandsanzeige (Treibstofftank)	ja
Trinkwassertank (Liter)	Edelstahl 459 l.
Füllstandsanzeige (Trinkwasser)	ja
Fäkalien Tank (Liter)	Edelstahl 125 l.
Füllstandsanzeige (Fäkalientank)	ja
Fäkalien Tankablauf	Deck Verbindung + Pumpe
Radsteuerung	hydraulik
Innerhalb Steuerung	ja
Weitere Info Rumpf	ja
Weitere Info	ja

UNTERKUNFT

Kabinen	1
Kojen	4
Innen	Kirsche
Fussboden	Teak und Holly
Offenen Cockpit	ja
Decksalon	ja
Standhöhe Salon (m)	2,00 M.
Heizung	Zentralheizung Kabola HR 400
Heizung 2	Diesel Heißluft Webasto Airtronic D2 cockpit heater
Tür zum Cockpit	Teak
Kombüse	ja
Arbeitsfläche	Kunststoff
Spülbecken	Edelstahl



JETTEN 40 SEDAN

Herd	Gas Smev 3-burner
Ofen	Smev
Dunstabsauge	Dometic
Kühlschrank	2x Weaco 110 l.
Warmwasser System	über Heizung
Wasserdruck System	elektrisch
Eignerkabine	Französisch Bett
Länge Bett (m)	mit Lattenrost 2,00 m.
Kleiderschrank	Regale und hängend
Badezimmer	getrennt
Toilet	getrennt
Toilette System	elektrisch Techma
Handwaschbecken	auf der Toilette In the bathroom &
Dusche	getrennt

MASCHINEN

Motoranzahl	1
Marke	Vetus Deutz
Typ	DT66
PS	170,00
kW	124,95
Kraftstoffart	Diesel
Installiert im Jahr	2008
Höchstgeschwindigkeit (Kn)	9,5
Marschgeschwindigkeit (Kn)	7
Motorstunden	1887
Kühlungssystem Motor	indirekte Wärmetauscher
Antrieb	Schraubenwelle
Welle Dichtung	Volvo Seal
Motor bedienung	elektrisch
Gewende getriebe	hydraulic ZF



JETTEN 40 SEDAN

Bugschraube	hydraulik
Heckschraube	hydraulik
Exhaust	wassergekühlt
Wellen Drucklager	Aquadrive B20
Propeller Typ	fest
Propellerblätter	4-Blatt
Material Propellerwelle	Edelstahl
Propellerwelle schmierung	Wasser
Hand Bilgenpumpe	ja
Elektrische Bilgenpumpe	ja
Elektrische Anlage	12/220 V
Batterien	ja
Starterbatterie	Gel 1x 200 aH
Versorgungsbatterie	Gel 3x 225 aH
Batterie Monitor	Mastervolt Bat Monitor
Batterie Ladegerät/Umwandler	Whisper Power Combi 12/2000/80
Solar panele	2x Sunware 150E
Dioden-Batterie-Koppler	ja
Landstrom	mit Kabel

NAVIGATION

Elektrisches Kompas	In autopilot
Tiefenanziege	In E120 screen
Logge	In E120 screen
UKW	Raymarine Ray 240E
Autopilot	Raymarine ST6002 with remote control ST100
Radar/GPS/Plotter	Raymarine E120
Kamera	ja
Navigation Beleuchtung	ja
Suchscheinwerfer	mit Fernbedienung



AUSRÜSTUNG

Kuchenbude	ja
Cockpit Polster	ja
Cockpit Tisch	2x
Badeplattform	ja
Badeleiter	Edelstahl
Heck-Tur	ja
Heckdusche	ja
Anker	Danforth Foreship
Ankerkette	ja
Anker 2	CQR Pflugschar Aft
Ankerkette	ja
Ankerwinde	elektrisch Vetus
Heck Ankerwinde	elektrisch Vetus
Deckwasche	ja
See Reling	Edelstahl
Zupackenschiene (aufbauen)	ja
Scheibenwischer	3x
Horn	elektrisch
Fenderkissen	ja
Festmacher	ja
TV	Oddo flatscreen
TV-Empfänger	Digitenne
Radio-CD Spieler	Marine Radio
Lautsprecher im Pflicht	ja
Lautsprecher im Salon	ja
Feuerlöscher	ja
Automatische Löschsystem	ja



JETTEN 40 SEDAN



JETTEN 40 SEDAN



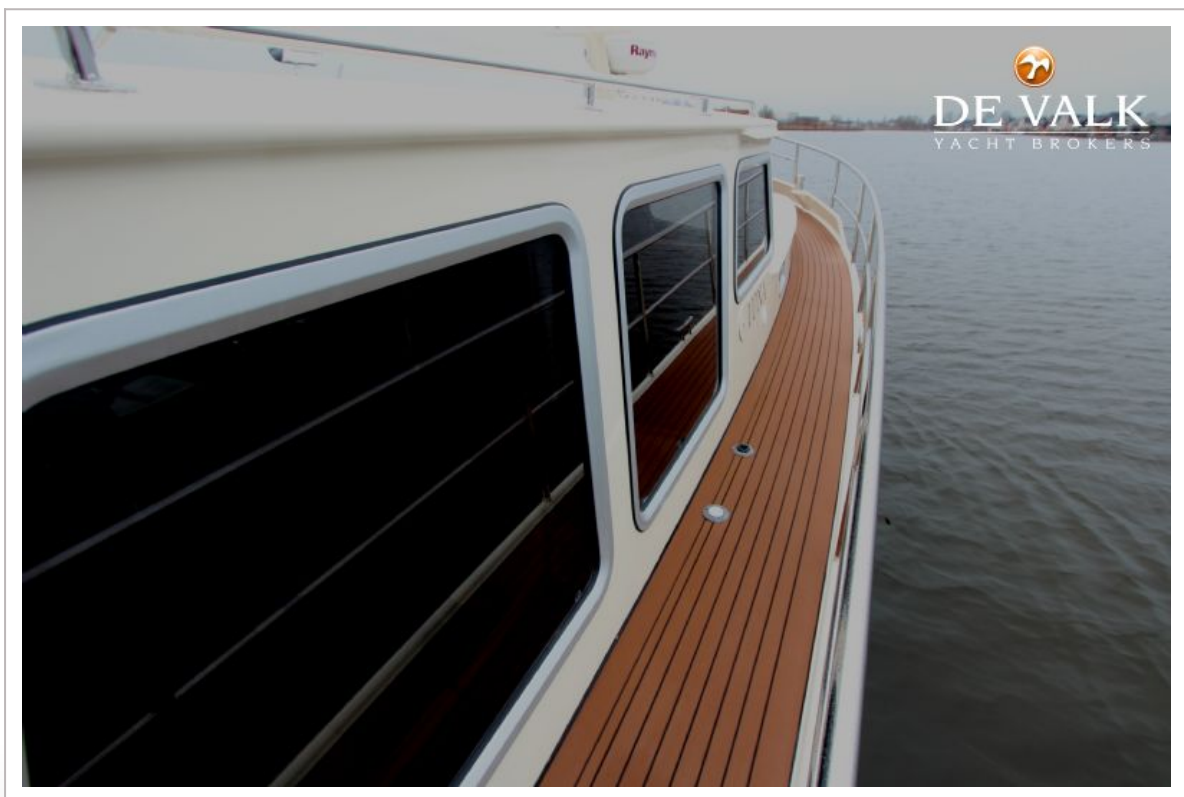
JETTEN 40 SEDAN



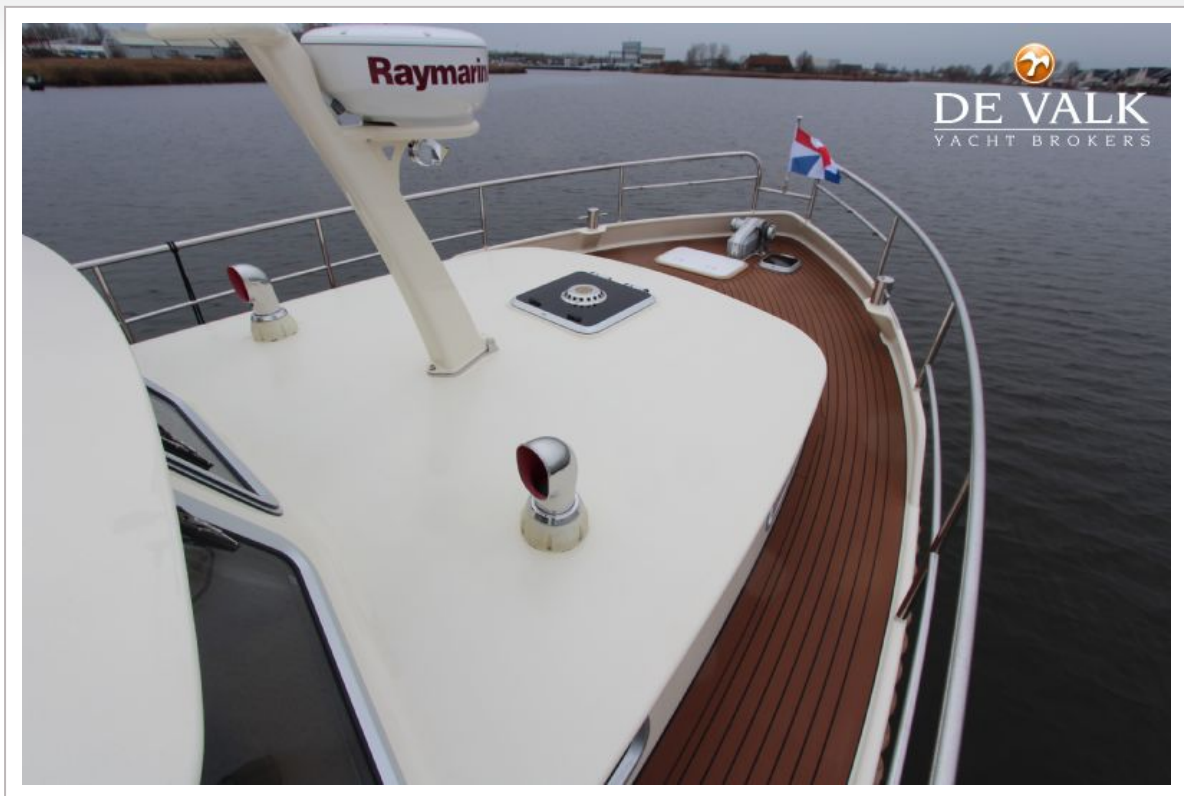
JETTEN 40 SEDAN



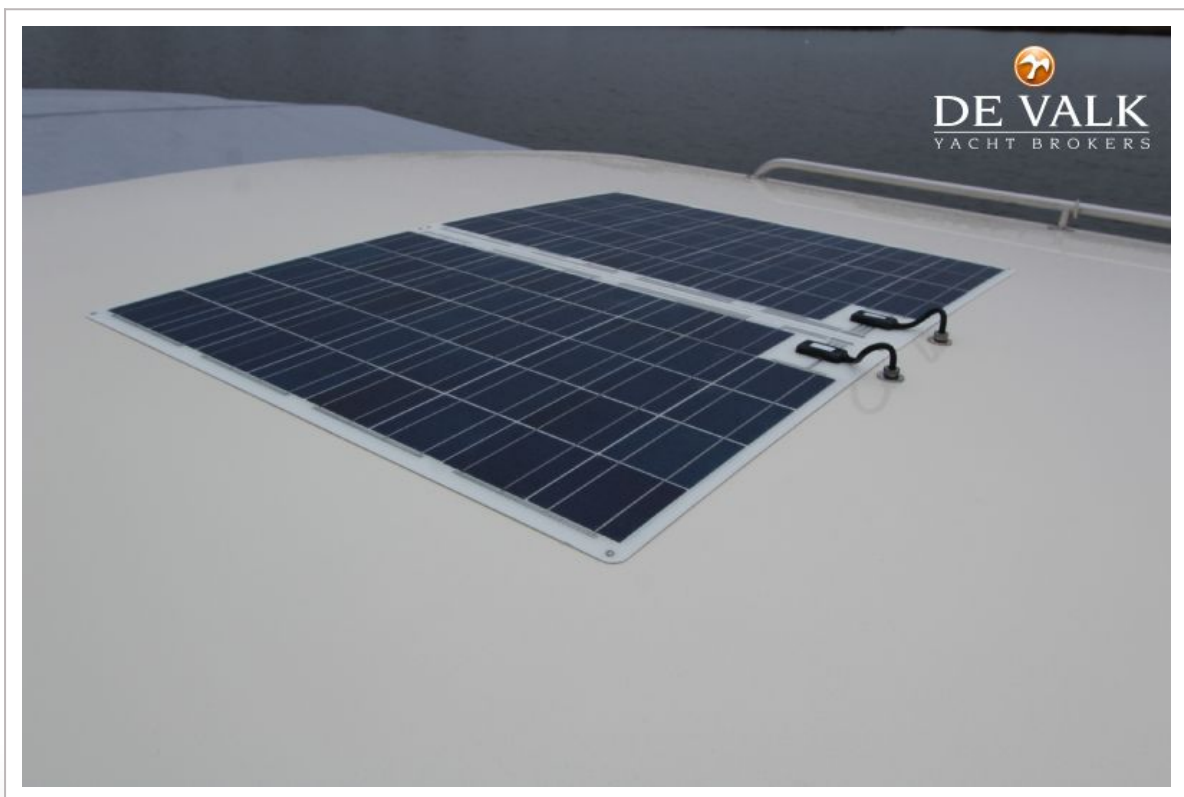
JETTEN 40 SEDAN



JETTEN 40 SEDAN



JETTEN 40 SEDAN



JETTEN 40 SEDAN



JETTEN 40 SEDAN



JETTEN 40 SEDAN



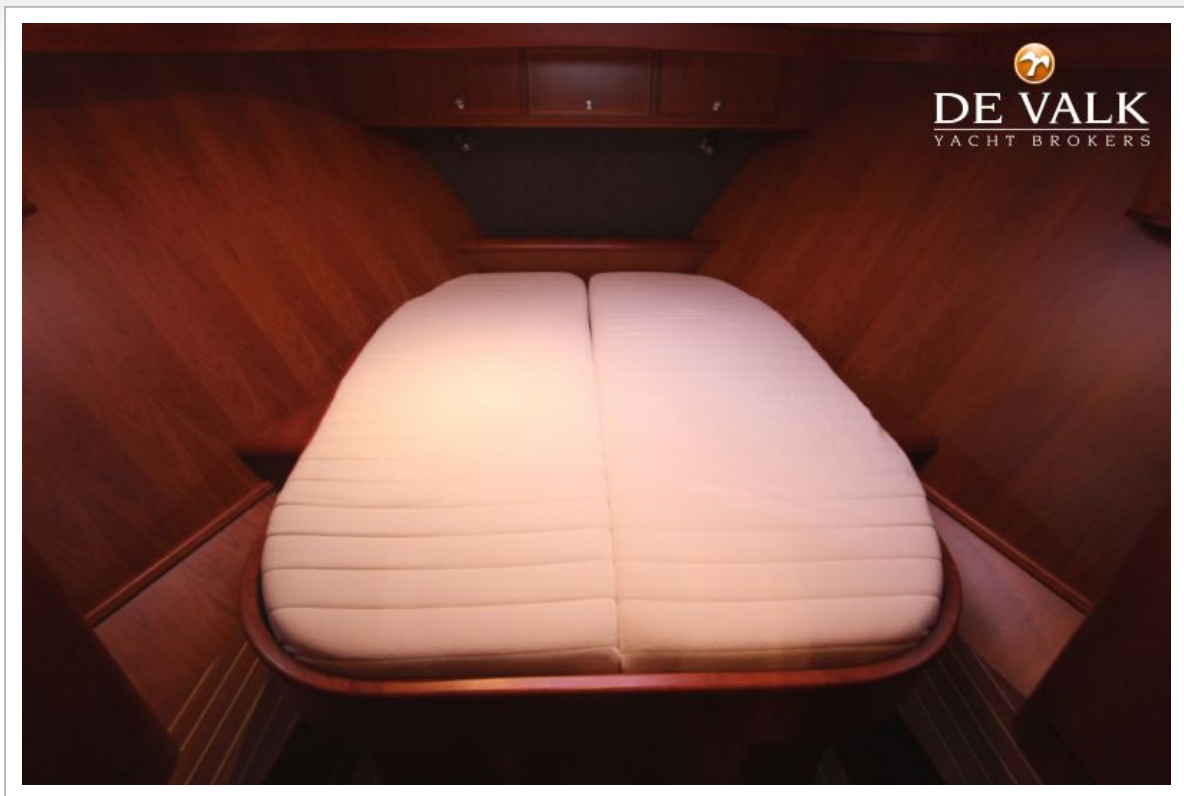
JETTEN 40 SEDAN



JETTEN 40 SEDAN



JETTEN 40 SEDAN



JETTEN 40 SEDAN



JETTEN 40 SEDAN

