



DE VALK
YACHT BROKERS



LINDEN KOTTER 13.70 AK



DE VALK
YACHT BROKERS

KOMMENTARE DES MAKLERS

This Lindenkotter "Frisian Pride" is simply stunning in all respects: design, layout, craftsmanship, equipment and maintenance are all up to a very high standard. She is equipped with a Mastervolt 8 kW generator, hydraulic anchor winch, hydraulic bow- and sternthruster etc. The layout of this Lindenkotter is very suitable for 4 persons with a spacious owners cabin and a more than comfortable guest cabin. Please make an appointment to view "Frisian Pride" now!

Pieter Bosma

TECHNISCHE DATEN

Maße	14.00 x 4.40 x 1.25 (m)	Werft	Linden Jachtbouw
Baujahr	2001	Kabinen	2
Material	Stahl	Kojen	6
Motor(en)	1 x Vetus Deutz DT64425A diesel	PS/kW	159.00 (PS), 116.87 (kW)
Verkaufspreis	verkauft (MwSt.)	Liegeplatz	beim Verkaufsbüro

KONTAKT

Verkaufsbüro	De Valk Sneek	Telefon	+31 (0)515 42 80 30
Adresse	Zwolsmanweg 7 8606 KC Sneek NL	E-Mail	sneek@devalk.nl

HAFTUNGSAUSSCHLUSS

Diese Angaben erfolgen nach bestem Wissen, können jedoch nicht garantiert werden.



ALLGEMEIN

Modell	LINDEN KOTTER 13.70 AK
Typ	Motoryacht
Rumpflänge (m)	14,00
Breite (m)	4,40
Tiefgang (m)	1,25
Durchfahrtshöhe (m)	3,60
Durchfahrtshöhe min (m)	2,80
Stehhöhe (m)	2,00
Baujahr	2001
Werft	Linden Jachtbouw
Land	Niederlande
Entwerfer	Th. Gillissen
Gewicht (t)	23
CE Norm	B
Rumpfmateriäl	Stahl
Rumpffarbe	Blau
Haut-dicke Rumpf (mm)	Kiel 12 mm. und 6 mm., Boden 6 mm., Seiten und Decks 5 mm.
Rumpfform	Rundspant Overnaads gejoggeld
Art Kiel	Langkieler
Material Aufbauten	Stahl
Haut-dicke Aufbauten (mm)	4
Haut-dicke Deck (mm)	5
Stossliste	Gummi
Deckmaterial	Stahl
Deck Finish	Teak
Deck Finish Aufbauten	gemalt
Dorado Belufter	ja
Fenster Einfassung	Aluminium
Fenster Material	Doppelverglasung
Decksluke	Gebo



Bullauge	Aluminium 6x
Isolation	Steinwolle
Mast legbar	hydraulik
Treibstofftank (Liter)	Stahl 2x 450 l.
Füllstandsanzeige (Treibstofftank)	ja
Trinkwassertank (Liter)	Edelstahl 750 l.
Füllstandsanzeige (Trinkwasser)	ja
Fäkaelien Tank (Liter)	Kunststoff
Füllstandsanzeige (Fakaelientank)	ja
Fäkaelien Tankablauf	Deck Verbindung + Pumpe
Radsteuerung	hydraulik
Aussen Steuerung	hydraulik
Not-Pinne	ja
Weitere Info	zwei vordere Fenster können geöffnet werden

UNTERKUNFT

Kabinen	2
Koijen	6
Innen	Teak
Fussboden	Teak und Holly
Achterdeck	ja
Decksalon	ja
Standhöhe Salon (m)	2,00 M.
Heizung	Zentralheizung Kabola B12TAP
Achterkabine	ja
Dinette	ja
Tür zum Achterdeck	ja
Kombüse	ja
Arbeitsfläche	Granit
Spülbecken	Edelstahl
Herd	keramisch Siemens 4-burner



Dunstabsaugung	ja
Mikrowelle	Siemens Mikrowelle plus
Mikrowelle/Backofen Kombi	Siemens
Kühlschrank	mit Gefrierfach Coolmatic 110 l.
Warmwasser System	über Heizung
Wasserdruck System	elektrisch
Eignerkabine	Französisch Bett
Länge Bett (m)	2,00 M.
Kleiderschrank	hängend und Schubladen
Badezimmer	gemeinsam
Toilet	gemeinsam
Toilette System	elektrisch
Handwaschbecken	auf der Toilette
Dusche	getrennt
Gästekabine 1	V-Bett
Länge Bett (m)	2,00 M.
Kleiderschrank	Regale und hängend
Waschmaschine/Trockner Kombi	Brandt WST3921
Weitere Info	Kickspace-Heizung am Ruder
Weitere Info	Lenkstuhl

MASCHINEN

Motoranzahl	1
Marke	Vetus Deutz
Typ	DT64425A
PS	159
kW	116,87
Kraftstoffart	Diesel
Installiert im Jahr	2001
Höchstgeschwindigkeit (Kn)	9
Marschgeschwindigkeit (Kn)	7



Verbrauch (l/h)	5
Motorstunden	1230
Kühlungssystem Motor	indirekte Wärmetauscher
Antrieb	Schraubenwelle
Welle Dichtung	ja
Motor bedienung	Seilzug Kabel
Gewende getriebe	hydraulic
Bugschraube	hydraulik
Heckschraube	hydraulik
Exhaust	wassergekühlt
Wellen Drucklager	ja
Propeller Typ	fest
Propellerblätter	5-Blatt
Material Propellerwelle	Edelstahl
Propellerwelle schmierung	Wasser
Elektrische Bilgenpumpe	ja
Generator	Nassauspuff Mastervolt 8 kW
Batterien	ja
Starterbatterie	1x 140 aH
Versorgungsbatterie	4x 210 aH Gel
Generatorbatterie	1x 140 aH
Batterie Ladegerät	Mastervolt 24/75
Umwandler	Mastervolt 24/2500
Landstrom	mit Kabel

NAVIGATION

Elektrisches Kompass	Simrad IS15
Tiefenanzeige	Simrad IS15
Logge	Simrad IS15 (defect)
Windlupe anzeige	Simrad IS15
UKW	Shipmate RS8700



Autopilot	mit drahtfernbedienung Robertson AP20
GPS	Geonav 4C
Radar/Plotter	Simrad CR40
WIFI Antenne	ja
Navigation Beleuchtung	ja
Suchscheinwerfer	mit Fernbedienung

AUSRÜSTUNG

Feste Fenster	ja
Spritzverdek	ja
Kuchenbude	vollständig abschließbar (2016)
Cockpit Tisch	Teak
Cockpit Sessel	Teak
Badeleiter	Edelstahl
Heck-Tur	ja
Heckdusche	ja
Anker	Danforth
Ankerkette	ja
Ankerwinde	hydraulik Vetus TG00155
Beiboot	aufblasbar Aqua Marin
Ausserborder	Yamaha 4 ps.
Davits	Edelstahl
Davits bedienung	handbetrieb
See Reling	Edelstahl
Zupackenschiene (aufbauten)	Edelstahl
Seiten-Einstieg Seereling	ja
Rettungsinsel	Container Plastimo
Rettungsinsel (Pers)	6
Letzte Wartung Rettungsinsel	muss geprüft werden (2014)
Markierboje	ja
Scheibenwischer	3x



Rahmen Gedunst	ja
Horn	elektrisch
Fenderkissen	ja
Festmacher	ja
TV	Sony
TV-Empfänger	ja
Radio-CD Spieler	Panasonic
Lautsprecher im Salon	ja
Uhr - Barometer	ja
Feuerlöscher	ja
Automatische Löschesystem	ja
Weitere Info	Teak auf dem hinteren Geländer



LINDEN KOTTER 13.70 AK



LINDEN KOTTER 13.70 AK



LINDEN KOTTER 13.70 AK



LINDEN KOTTER 13.70 AK



LINDEN KOTTER 13.70 AK



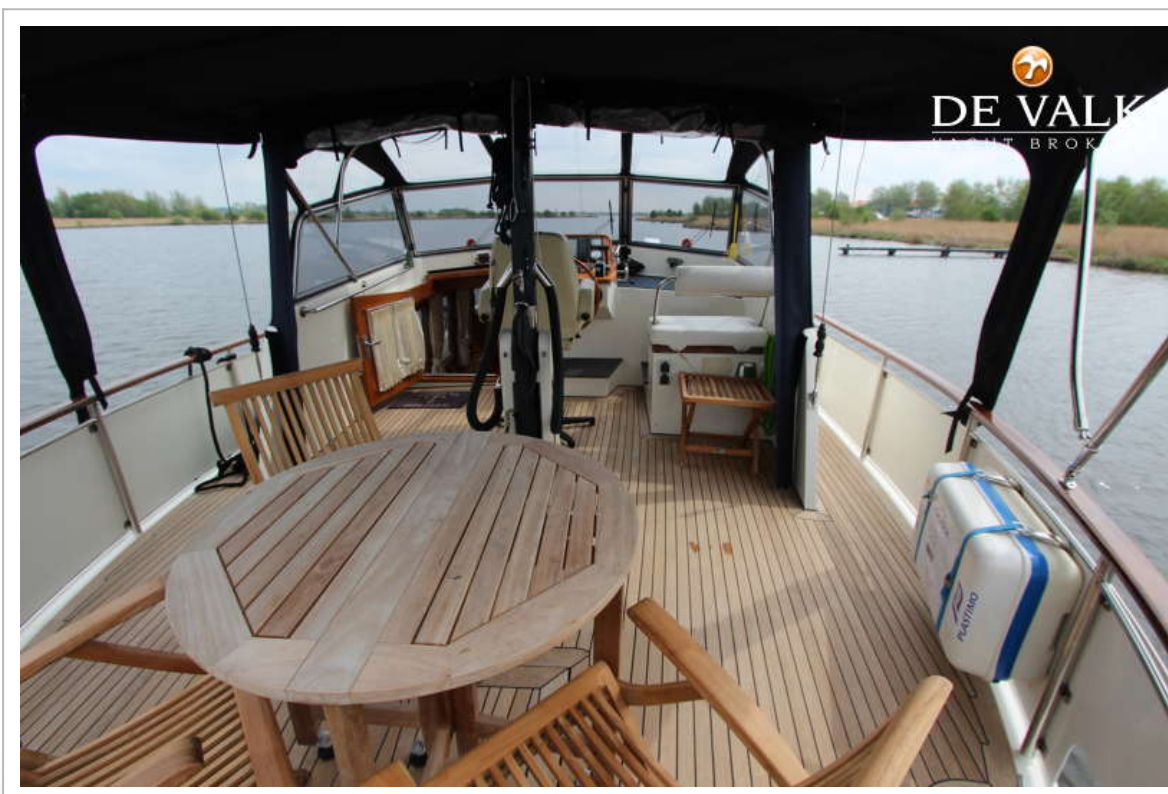
LINDEN KOTTER 13.70 AK



LINDEN KOTTER 13.70 AK



LINDEN KOTTER 13.70 AK



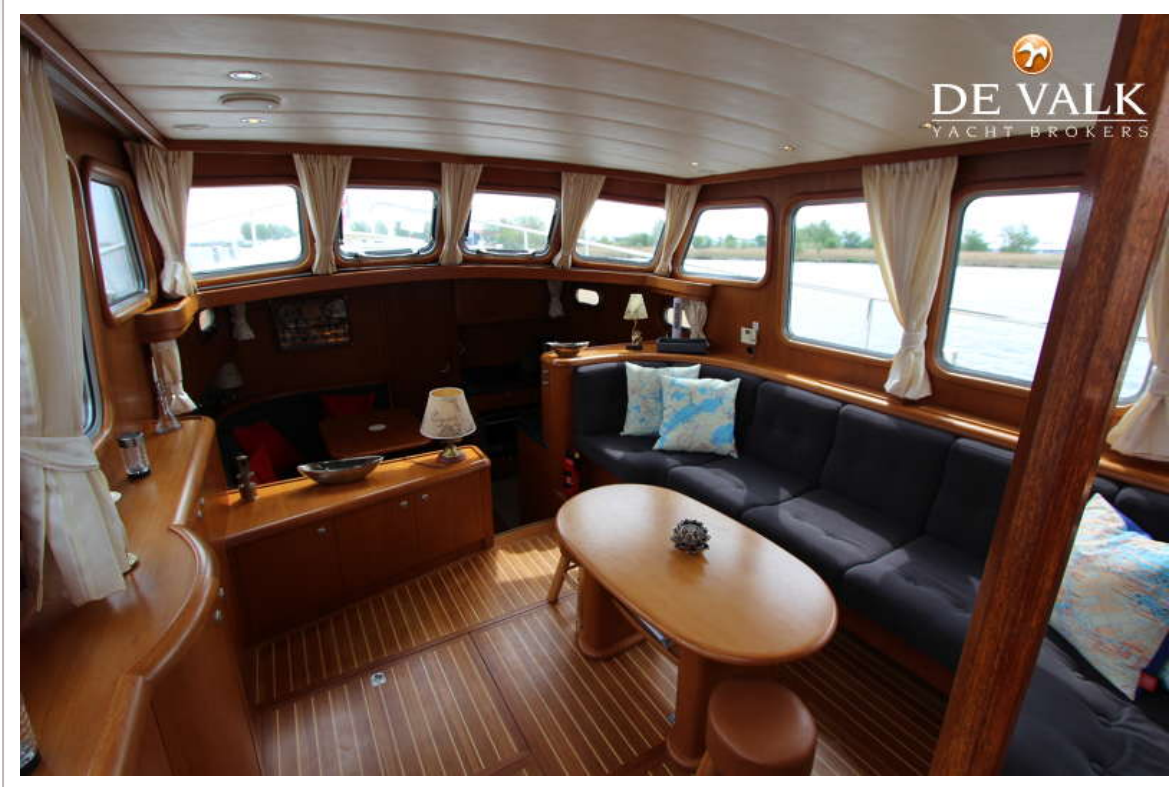
LINDEN KOTTER 13.70 AK



LINDEN KOTTER 13.70 AK



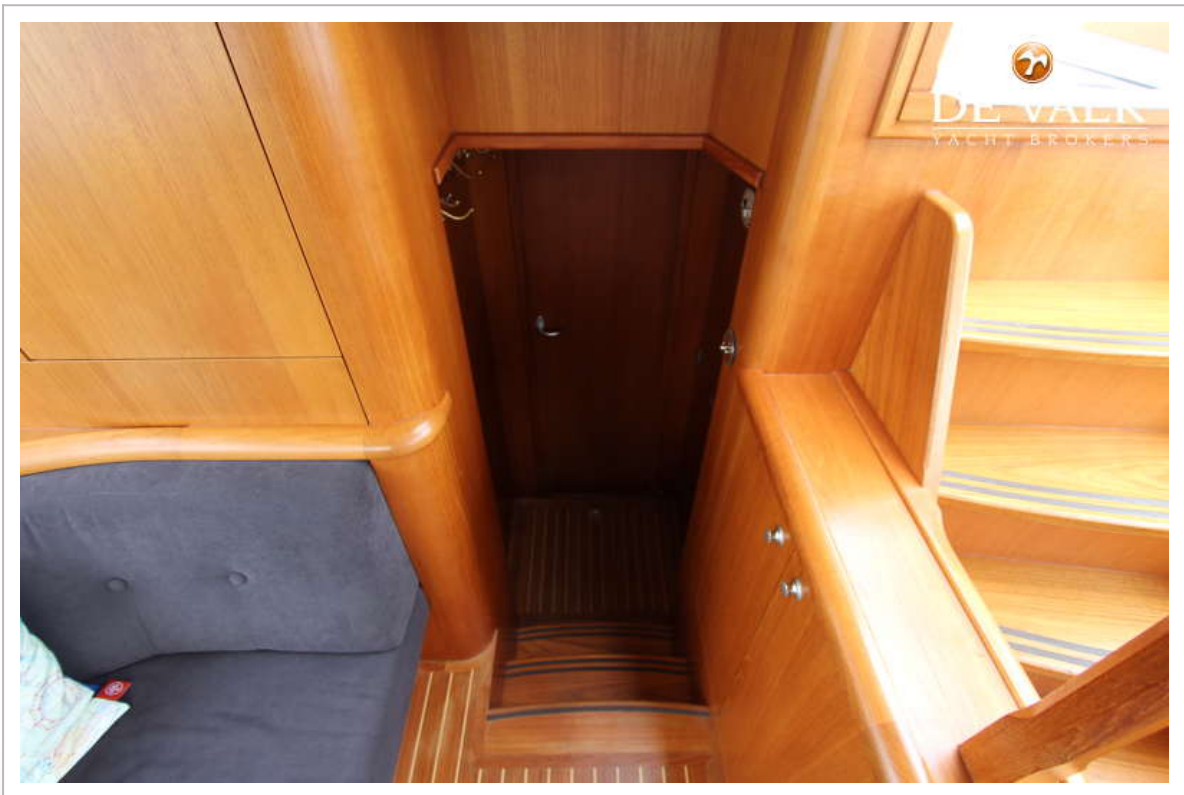
LINDEN KOTTER 13.70 AK



LINDEN KOTTER 13.70 AK



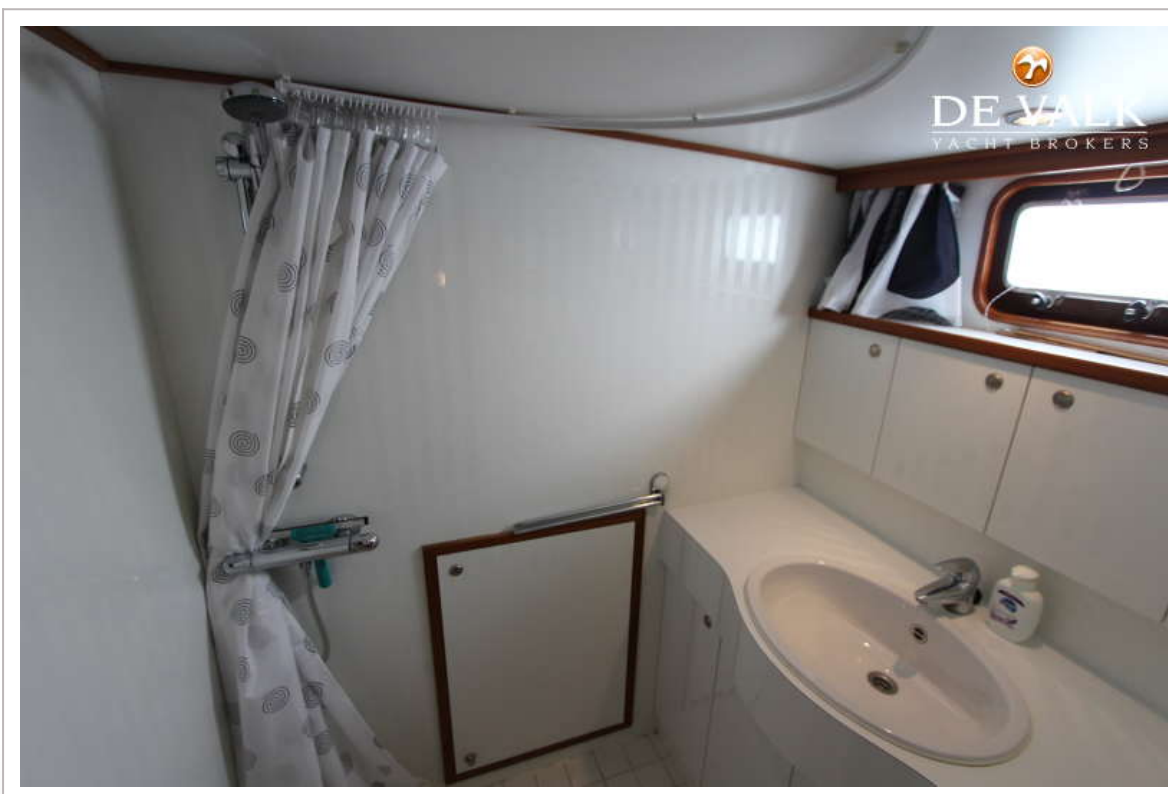
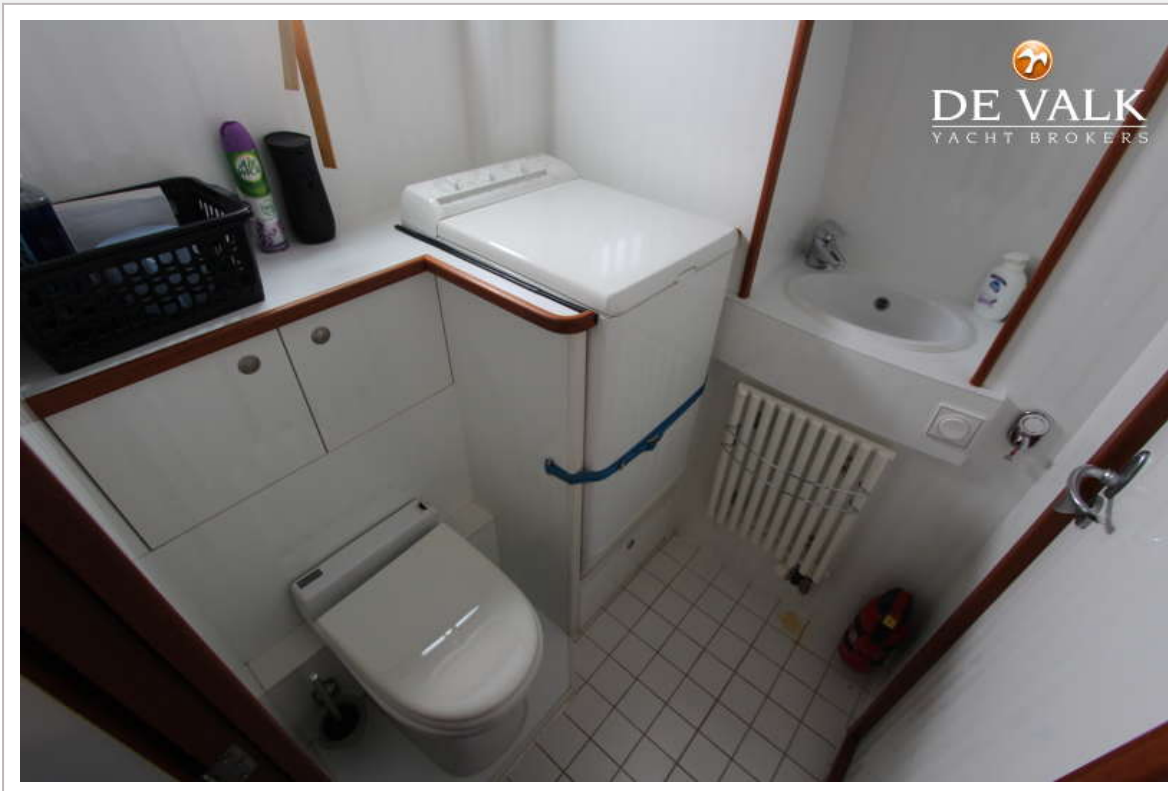
LINDEN KOTTER 13.70 AK



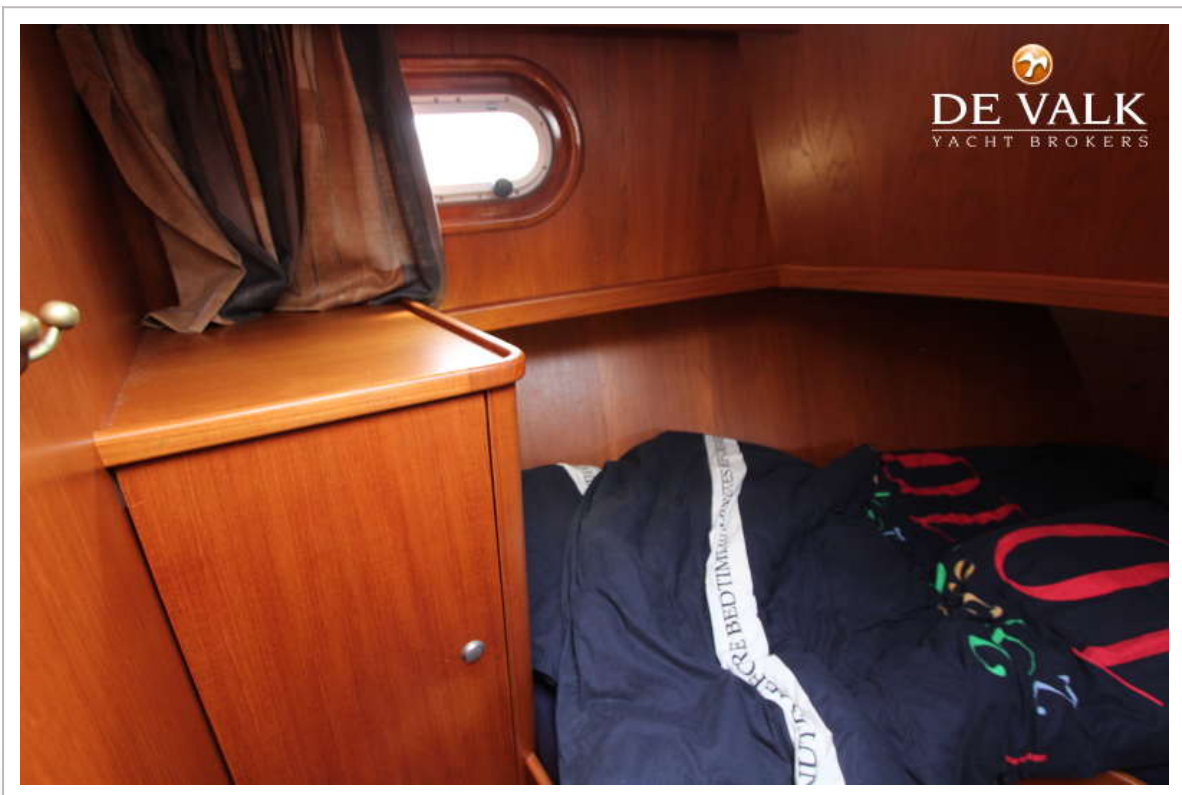
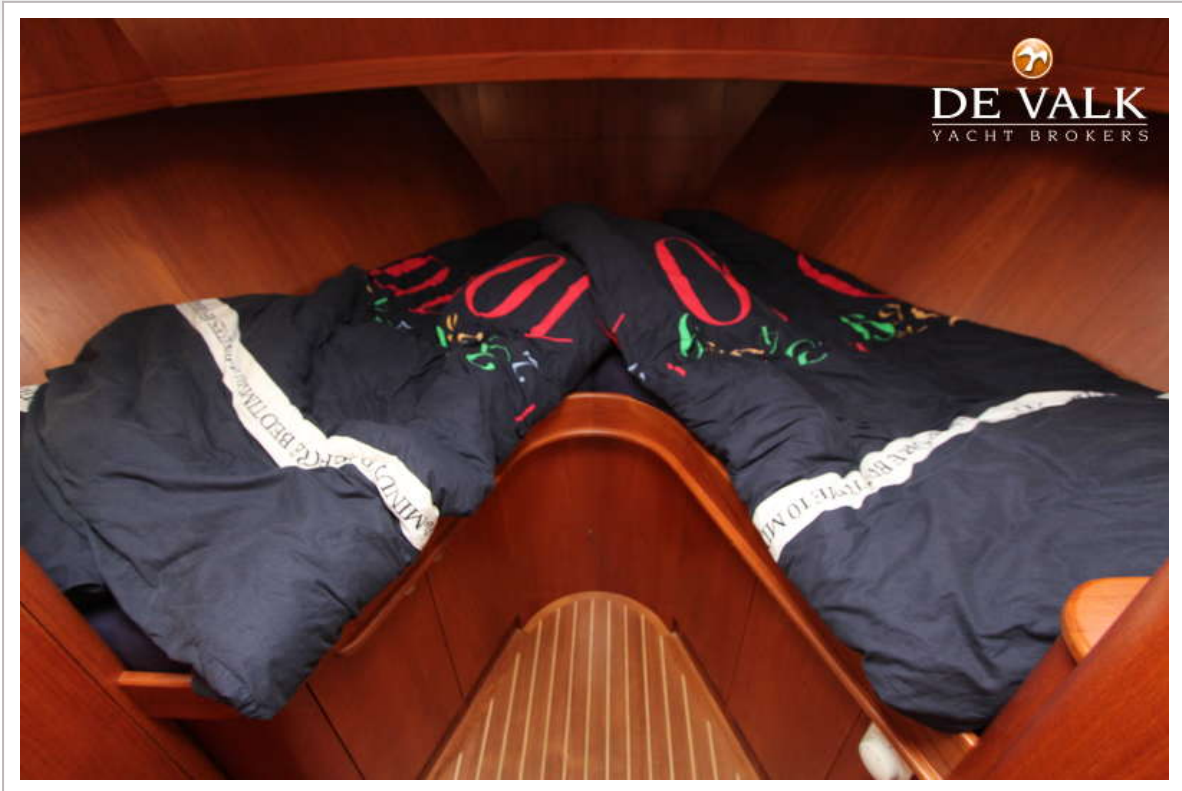
LINDEN KOTTER 13.70 AK



LINDEN KOTTER 13.70 AK



LINDEN KOTTER 13.70 AK



LINDEN KOTTER 13.70 AK

