



DE VALK
YACHT BROKERS



BEKEBREDE LOGGER 1800



DE VALK
YACHT BROKERS

BEKEBREDE LOGGER 1800

BROKER'S COMMENTS

"The Bekebrede Logger 18 "Gédrick" is the perfect example of classic Dutch craftsmanship combined with modern comfort and safety at sea. The Bekebrede Logger 18 "Gédrick" has powered winches to handle her classic sails and a powerful hydraulic bow thruster for ease of navigation. Her Centerboard allows entering into shallow areas while at the same time add sail performance at sea. Huge live board space with deck salon and 2nd steering position."

Hans Visser

SPEZIFIKATIONEN

Maße	18,00 x 4,85 x 2,95 / 1,75 (m)	Baumeister	SRF Harlingen
Baujahr	2006	Kabinen	3
Material	Stahl	Schlafplätze	6
Motor(en)	1 x Iveco 8065M12 diesel	Pk/Kw	121 (pk), 89 (kw)
Angebotspreis	UNTER GEBOT	Liegeplatz	beim Verkaufsburo

KONTAKT

Geschäftsstelle	De Valk Hindeloopen	Telefon.	+31 514 52 40 00
Adresse	Oosterstrand 1 8713 JS Hindeloopen The Netherlands	Fax	+31 (0)514 52 40 09
		E-Mail -Adresse	hindeloopen@devalk.nl

DISCLAIMER

Obwohl wir uns der Richtigkeit, Vollständigkeit und Aktualität unserer Informationen größte Sorgfalt widmen, können aus den Informationen keine Rechtsansprüche abgeleitet werden.



GENERAL

Modell	BEKEBREDE LOGGER 1800
Typ	Motorsegler
Rumpflänge (m)	18,00
Wasserlinienlänge (m)	15,50
Breite (m)	4,85
Tiefgang (m)	1,75
Tiefgang min (m)	2,95
Durchfahrtshöhe (m)	18,15
Durchfahrtshöhe min (m)	3,40
Stehhöhe (m)	2,05
Baujahr	2006
Lancierung	2006
Werft	SRF Harlingen
Land	Niederlande
Entwerfer	Martin Bekebrede
Gewicht (t)	45
Ballast (Ton)	Blei 11 o.w 3 in centreboard
CE Norm	B
Rumpfmateriäl	Stahl
Rumpffarbe	Blau
Rumpfform	Rundspant
Art Kiel	Kielschwerter
Material Aufbauten	Stahl
Haut-dicke Aufbauten (mm)	5
Haut-dicke Deck (mm)	5
Stossliste	Stahl
Deckmaterial	Stahl
Deck Finish	Teak
Deck Finish Aufbauten	gemalt
Pflicht Bedeckung	Teak



BEKEBREDE LOGGER 1800

Antifouling (Jahr)	2023
Dorado Belufter	2
Fenster Einfassung	Messing
Fenster Material	Doppelverglasung
Decksluke	4
Bullauge	4
Isolation	Schaum
Treibstofftank (Liter)	Stahl 1750
Treibstofftank 2 (Liter)	Stahl 1600
Füllstandsanzeige (Treibstofftank)	ja
Treibstoff Tankestank (Liter)	Stahl 300
Füllstandsanzeige (Tagestank)	ja
Trinkwassertank (Liter)	Edelstahl 2 x 1000 L
Füllstandsanzeige (Trinkwasser)	ja
Fäkaelien Tank (Liter)	Edelstahl 250 L
Füllstandsanzeige (Fakaelientank)	ja
Fäkaelien Tankablauf	Deck Verbindung + Pumpe
Radsteuerung	hydraulik
Innerhalb Steuerung	Joystick
Aussen Steuerung	ja
Not-Pinne	ja
Weitere Info Rumpf	CVO 2019
Weitere Info Farbe und Anstrich	last painted 2019
Weitere Info	2 watertight bulkheads
Weitere Info	CVO present

UNTERKUNFT

Kabinen	3
Kojen	6
Heizung	wasserheizung Maritime Booster MB1 Combi



Waschmaschine	ja
Trockner	ja

MOTOR(EN)

Motoranzahl	1
Marke	Iveco
Typ	8065M12
PS	121
kW	89
Kraftstoffart	Diesel
Höchstgeschwindigkeit (Kn)	8
Marschgeschwindigkeit (Kn)	6
Verbrauch (l/h)	5
Motorstunden	1850
Kühlungssystem Motor	indirekte Wärmetauscher
Antrieb	Schraubenwelle
Welle Dichtung	ja
Motor bedienung	handbetrieben double position
Gewende getriebe	hydraulic PRM
Bugschraube	hydraulik Slepner on PTO main engine
Wellen Drucklager	ja
Propeller Typ	fest
Propellerblätter	3
Material Propellerwelle	Edelstahl
Propellerwelle schmierung	Fett automatic
Hand Bilgenpumpe	ja
Elektrische Bilgenpumpe	ja
Bilge Alarm	ja
Elektrische Anlage	12 & 24 V DC & 220 V AC
Generator	leise Separator Mitsubishi 13,5 KVA
Betriebstunden Generator	400



Batterien	ja
Starterbatterie	2 x 12 V 120 AH for 24 V
Versorgungsbatterie	4 x 12 V 230 AH for 24 V 460 AH
Generatorbatterie	1 x 12 V 66 AH
Batterie Monitor	ja
Batterie Ladegerat	24 V 40 AH Mastervolt
Umwandler	24 V 1500 W 220 V Mastervolt Sine
Dioden-Batterie-Koppler	ja
Landstrom	mit Kabel
Weitere Info	2 watertightentrances one inside one from cockpit

NAVIGATION

Kompass	ja
Elektrisches Kompass	Raymarine
Multi Control Display	ja
Tiefenanziege	ja
Logge	ja
UKW	ja
Autopilot	ja
Ruderwinkel Anzeige	ja
Radar	ja
GPS	ja
Plotter	ja
Radar/GPS/Plotter	ja
Navigation Beleuchtung	ja

AUSRUSTUNG

Cockpit Polster	ja
Cockpit Tisch	ja



Cockpit Sessel	ja
Badeleiter	ja
Anker	ja
Ankerkette	ja
Ankerwinde	hydraulik
Davits	Stahl
See Reling	Edelstahl
Zupackenschiene (aufbauen)	ja
Heckkorb	ja
Bugkorb	ja
Scheibenwischer	2
Horn	ja
Fenderkissen	ja
Festmacher	ja
Reserve Teilen	ja
Werkzeug	ja
Radio-CD Spieler	ja
Lautsprecher im Salon	ja
Uhr - Barometer	ja
Feuerloscher	ja

TAKELWERK

Rig	Ketsch-Kutter
Stehendes Gut	Drahtseil
Material Mast	Holz
Großsegel	ja
Großsegel-Persenning	ja
Kutter Stag	ja
Besan	ja
Rollreffanlage	manual



Kutter Rollreffanlage	manual
Stagegel	ja
Reff Vorrichtung	Reffleinen
Primare Schot Winschen	2 x Lewmar 2 SP ST Bronze Hydraulic
Sekundaire Schot Winschen	2 x Lewmar 2SP ST bronze
Genua Schotwischen	2 x Lewmar 2 SP ST Bronze Hydraulic ow 1 hydraulic
Fall Winschen	hydraulic with manual backup
Reff Wunsch	2 x Lewmar Bronze



BEKEBREDE LOGGER 1800



BEKEBREDE LOGGER 1800



BEKEBREDE LOGGER 1800



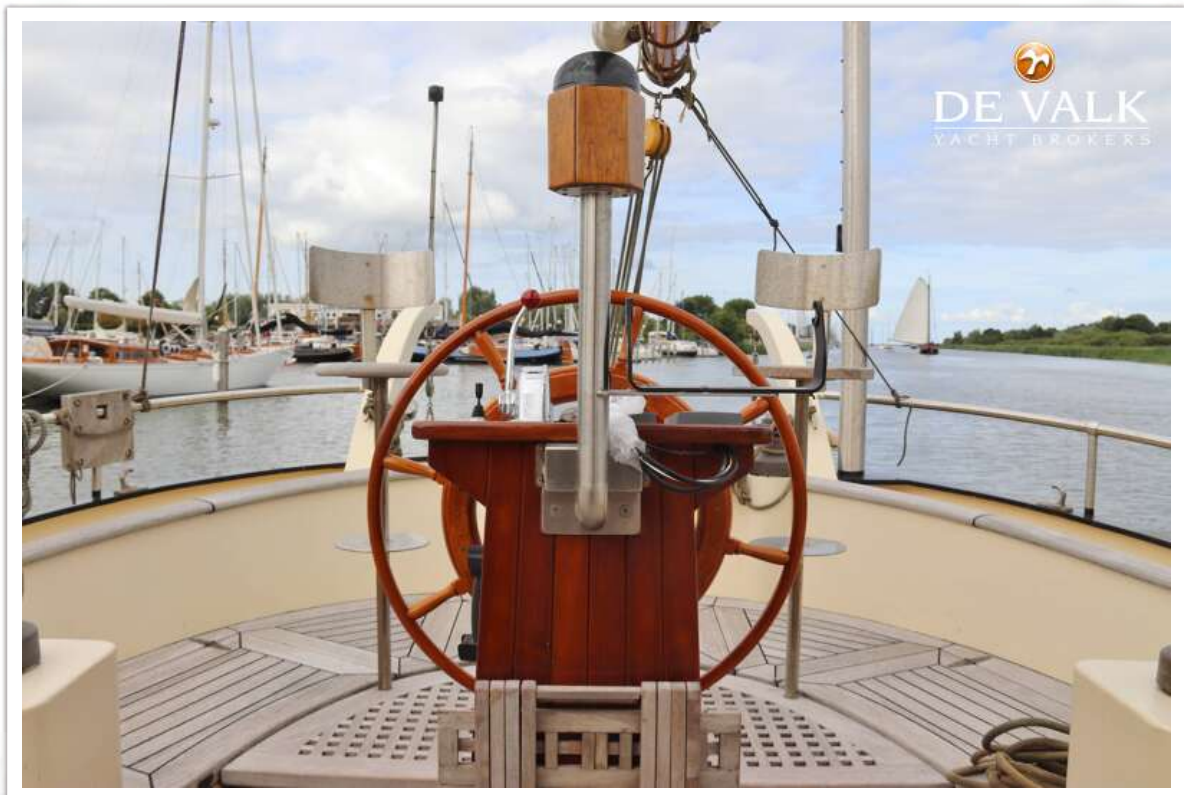
BEKEBREDE LOGGER 1800



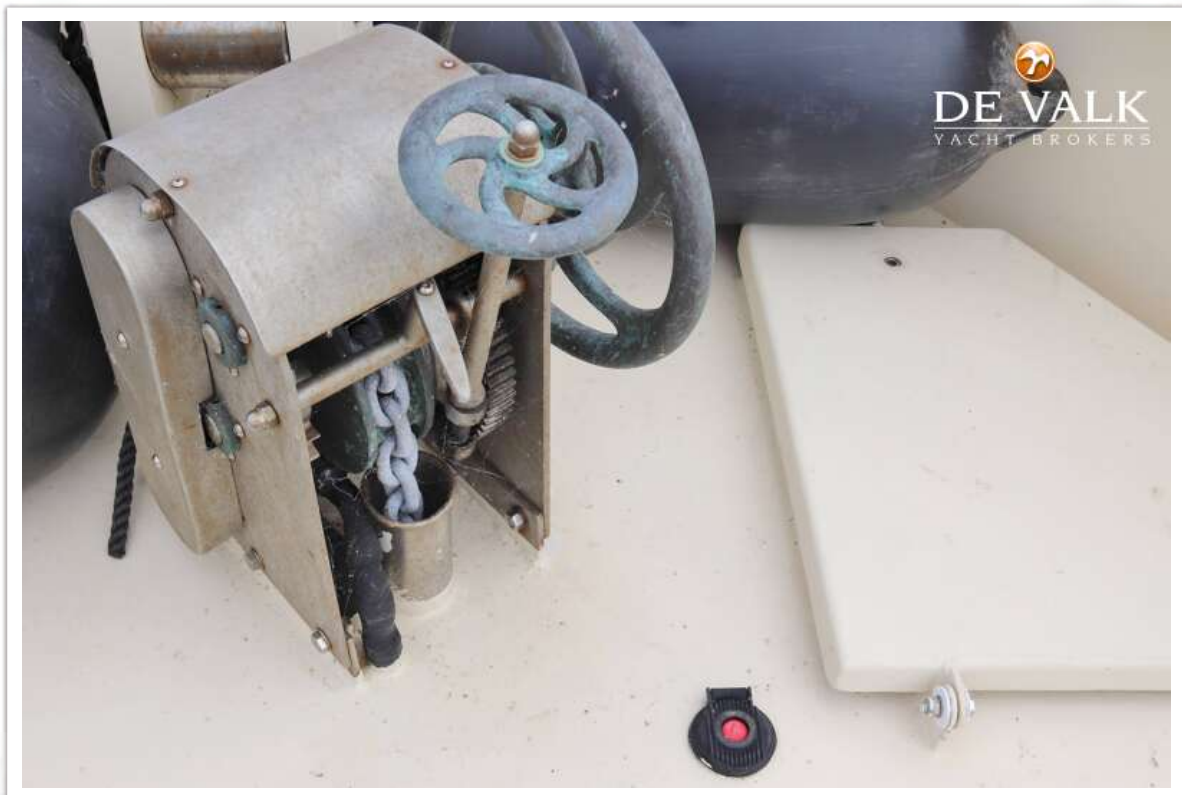
BEKEBREDE LOGGER 1800



BEKEBREDE LOGGER 1800



BEKEBREDE LOGGER 1800



BEKEBREDE LOGGER 1800



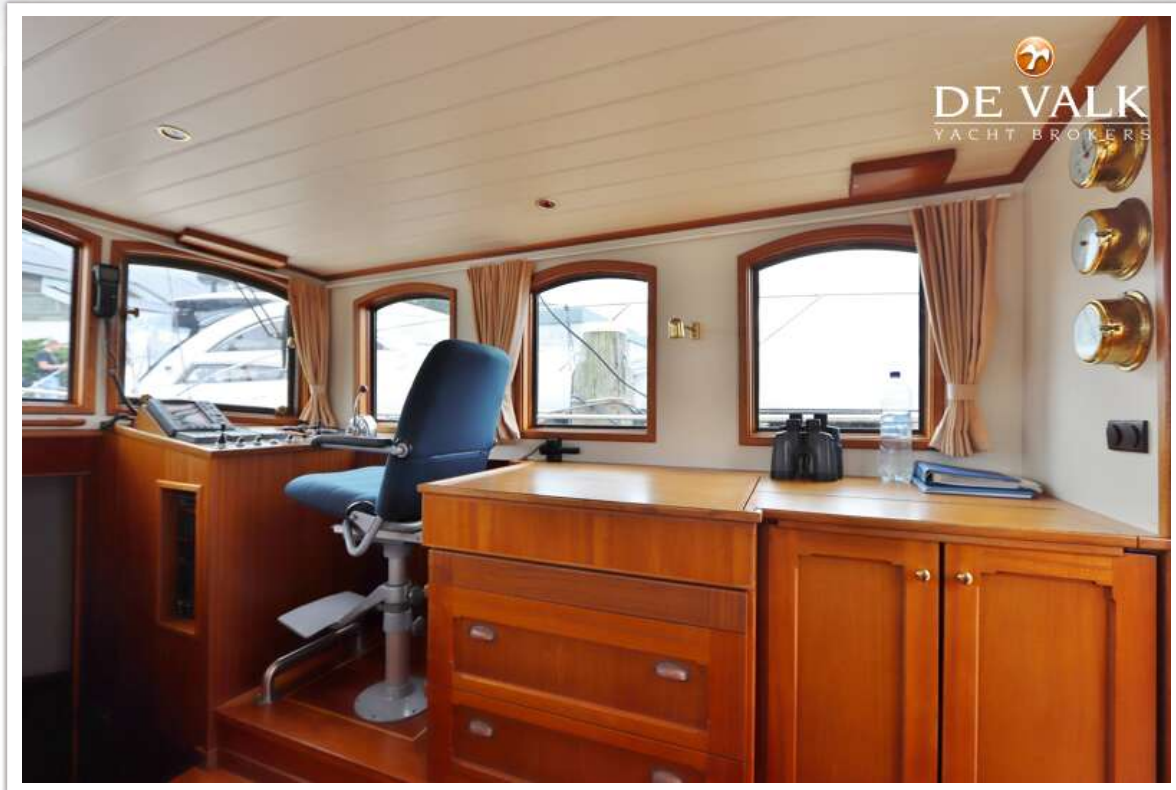
BEKEBREDE LOGGER 1800



BEKEBREDE LOGGER 1800



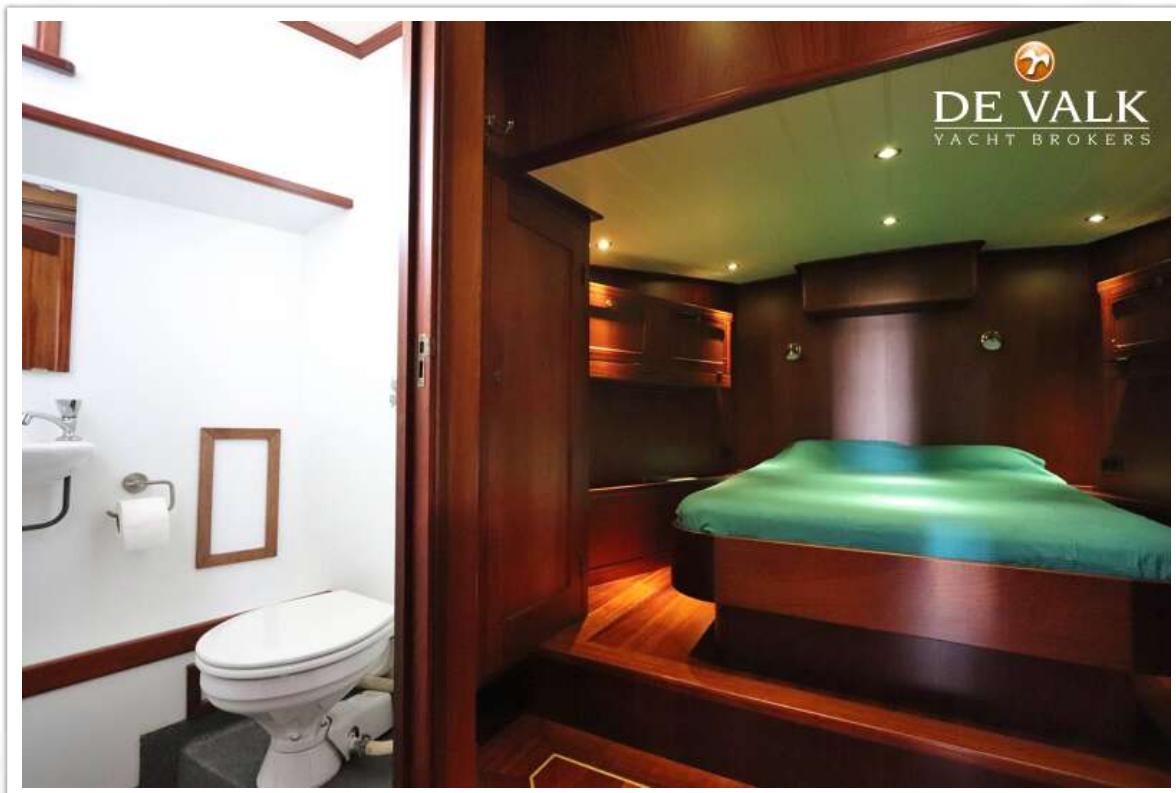
BEKEBREDE LOGGER 1800



BEKEBREDE LOGGER 1800



BEKEBREDE LOGGER 1800



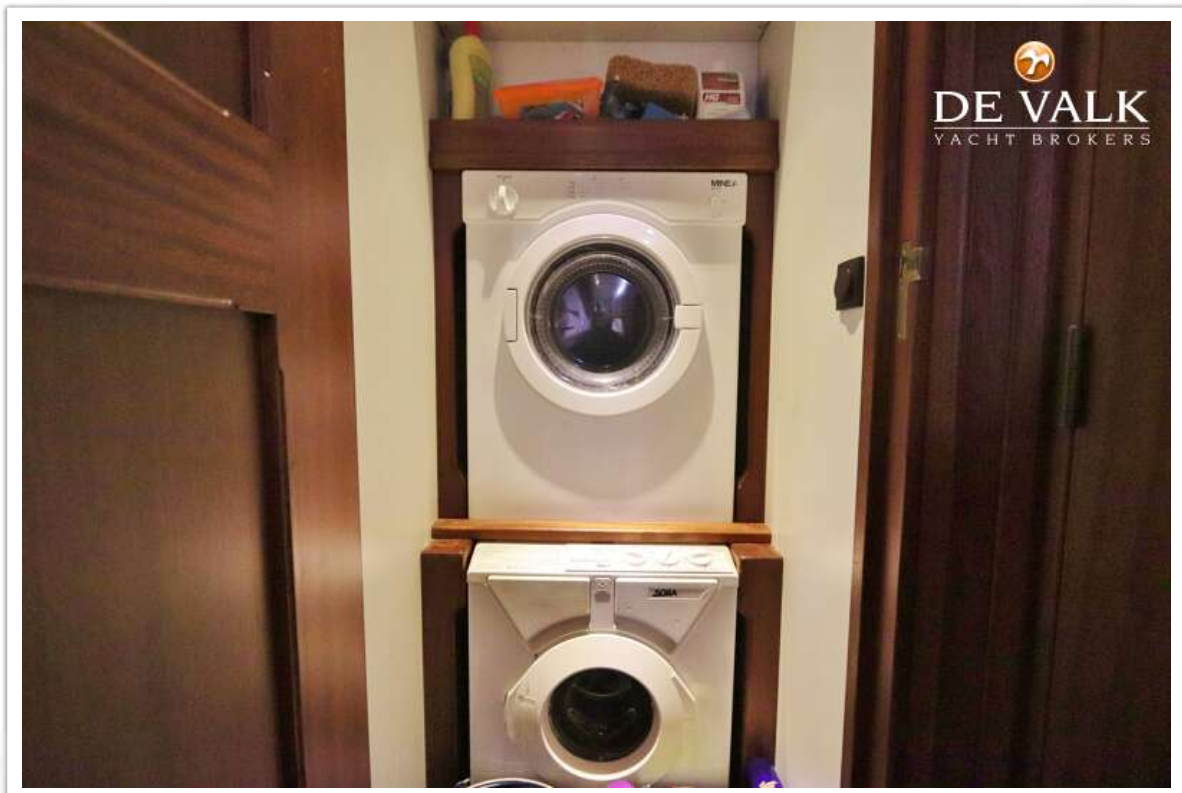
BEKEBREDE LOGGER 1800



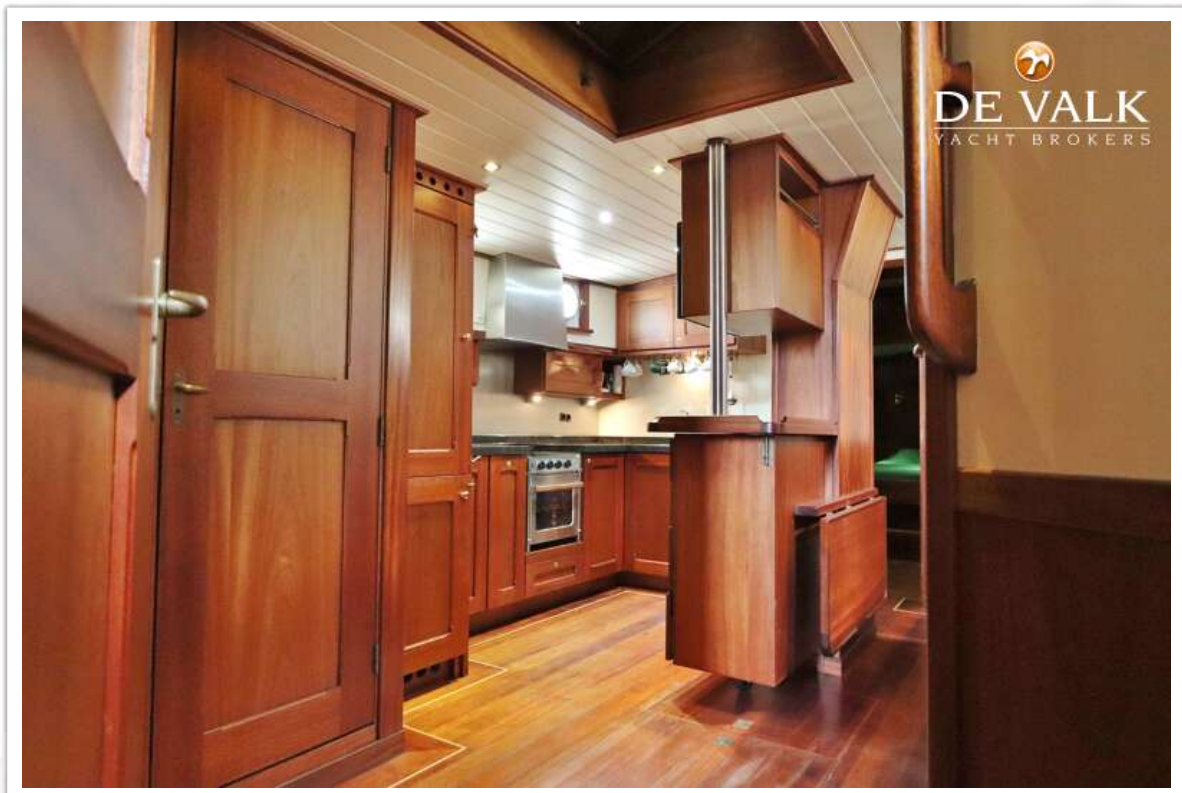
BEKEBREDE LOGGER 1800



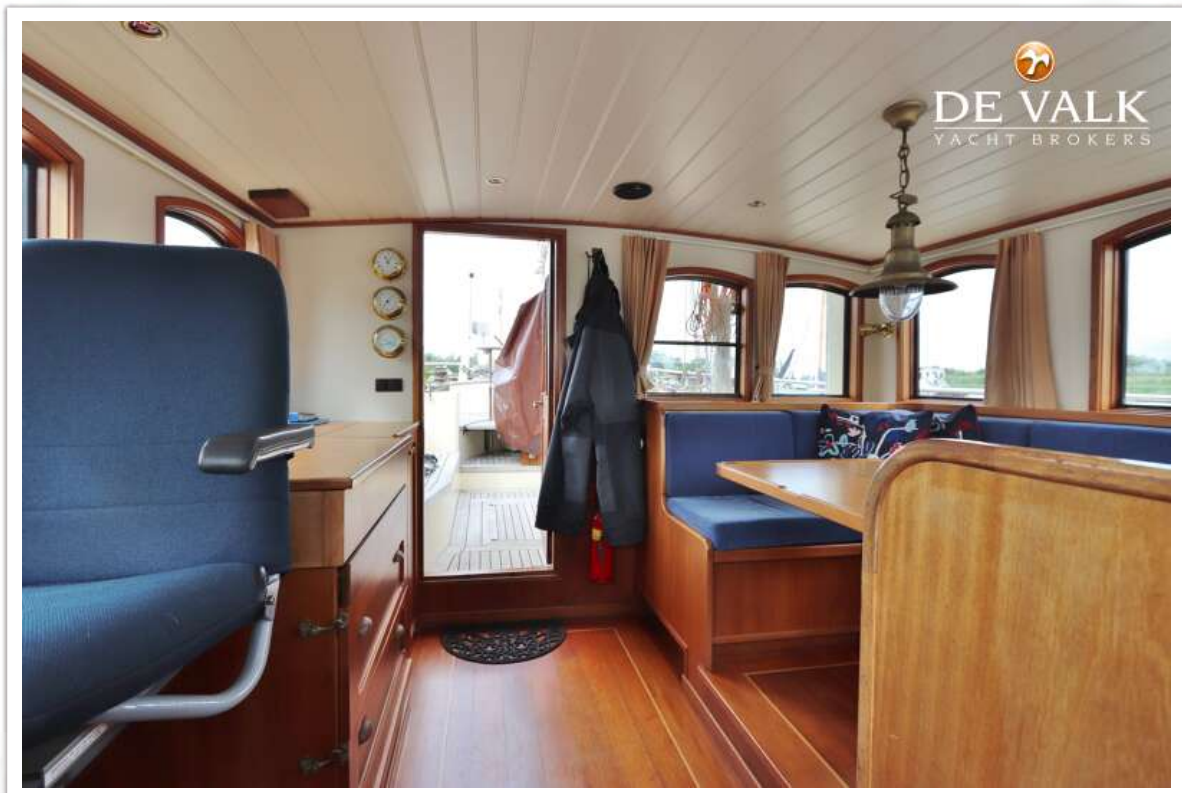
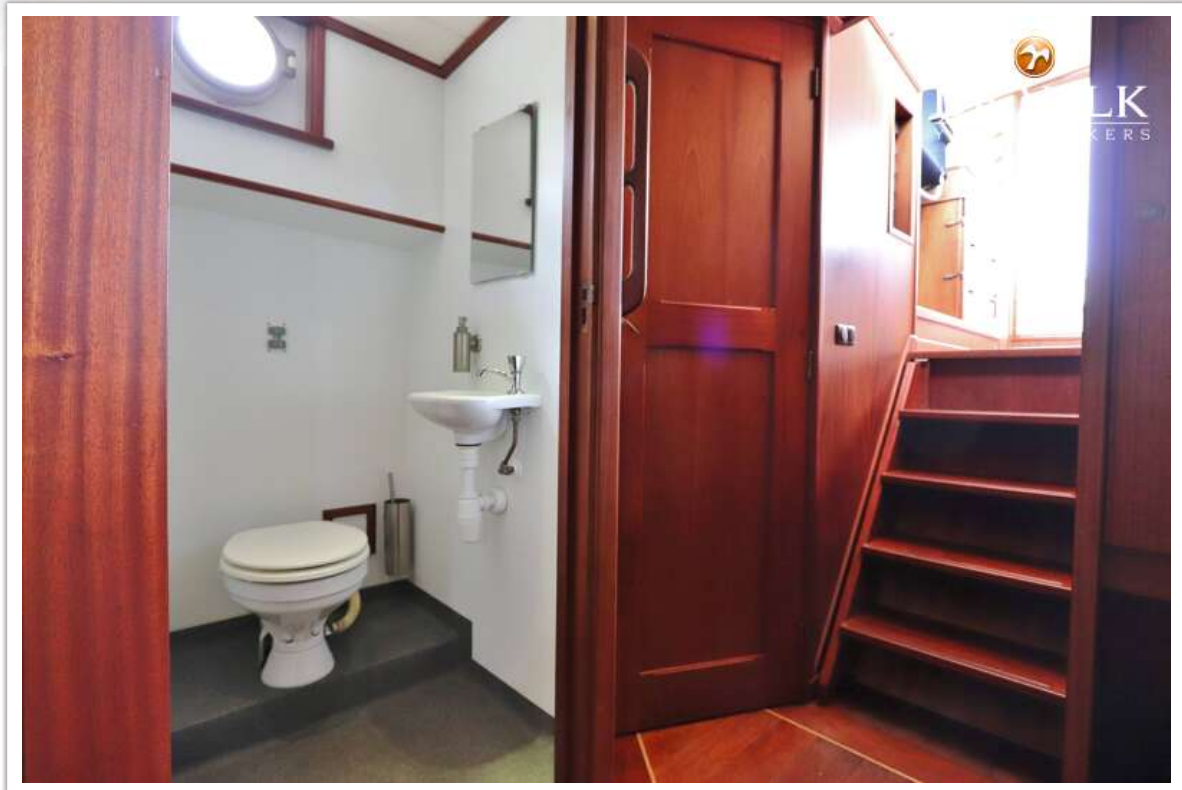
BEKEBREDE LOGGER 1800



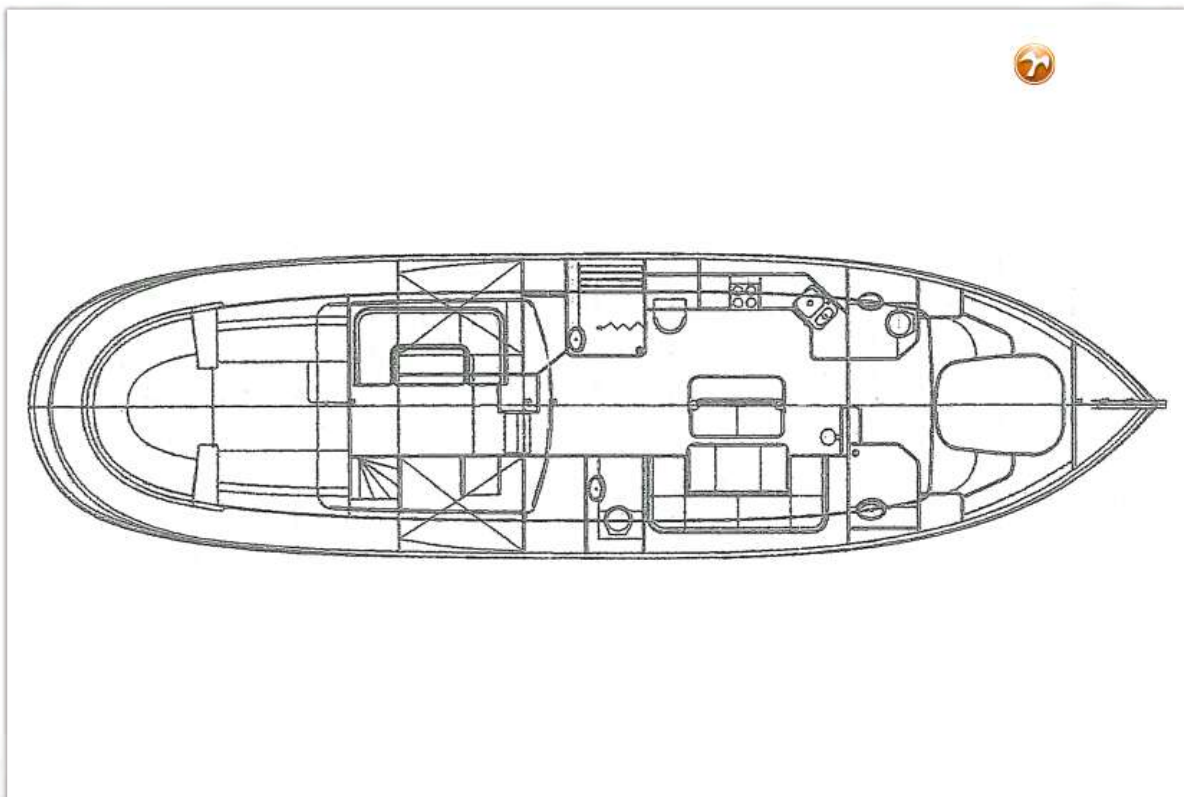
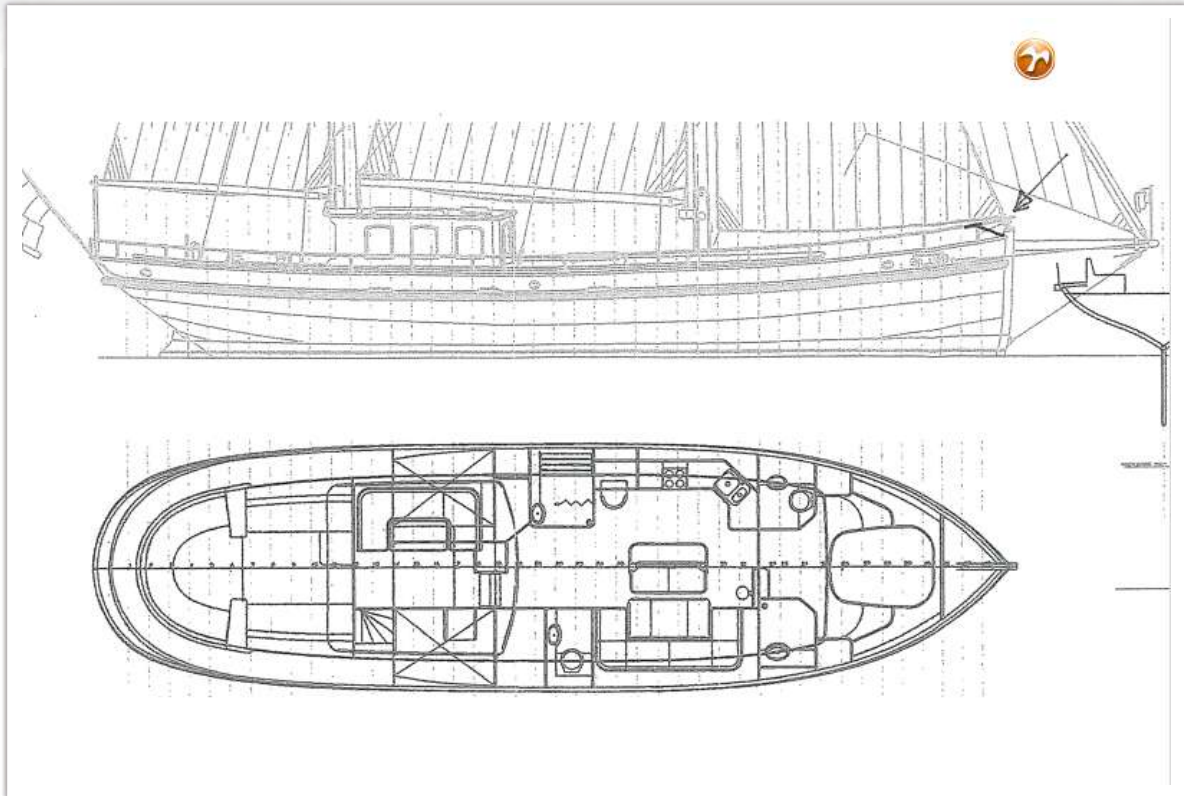
BEKEBREDE LOGGER 1800



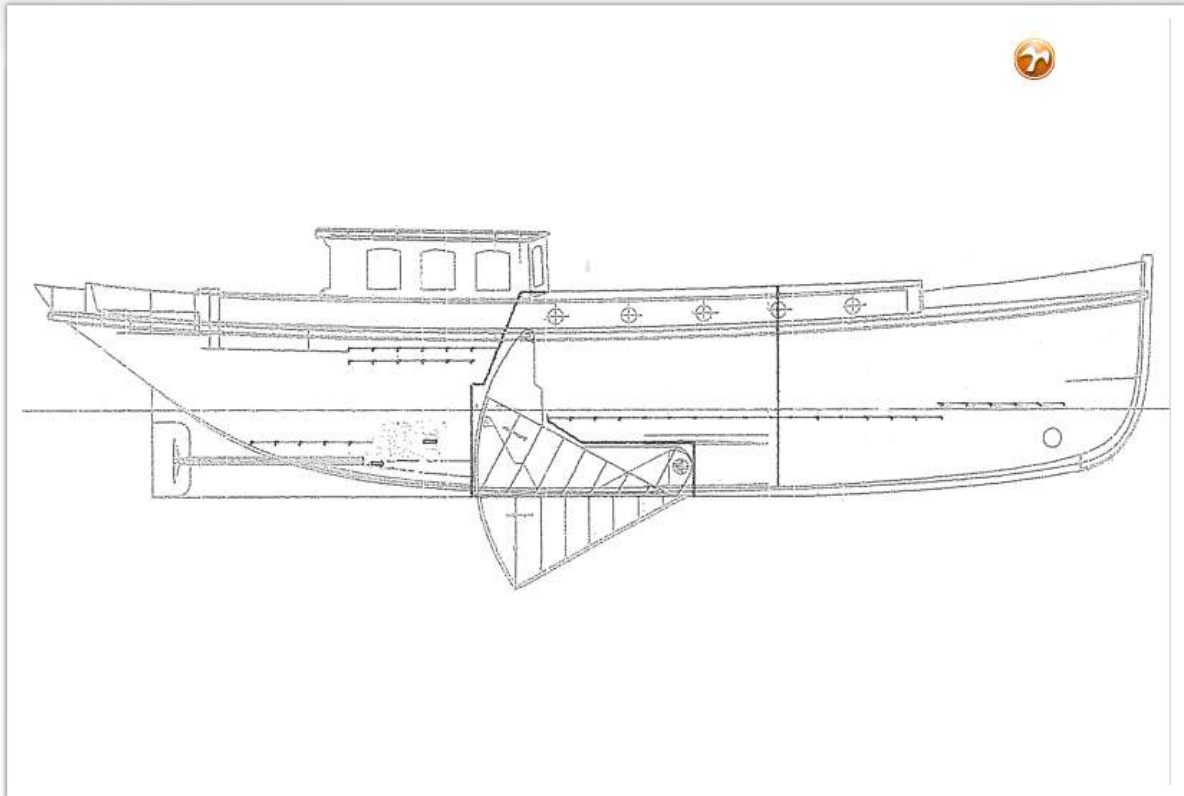
BEKEBREDE LOGGER 1800



BEKEBREDE LOGGER 1800



BEKEBREDE LOGGER 1800



BEKEBREDE LOGGER 1800

