



DE VALK  
YACHT BROKERS



AQUALINE 42



DE VALK  
YACHT BROKERS

## KOMMENTARE DES MAKLERS

The Aqualine 42 "Sailing By" was built in 2006. She has a owners cabin with frenchberth and private shower/washbowl, guest cabin with bunkbed and private toilet/washbowl. Iveco diesel engine, bow- and sternthruuster, Kabola central heating. Come over to our covered salesmarina in Sneek for a viewing of this specious and well maintained motoryacht.

*Arne Doodeman*

## TECHNISCHE DATEN

<b>Maße</b>	12.50 x 4.20 x 1.00 (m)	<b>Werft</b>	Jachtcharter 2000
<b>Baujahr</b>	2006	<b>Kabinen</b>	2
<b>Material</b>	Stahl	<b>Kojen</b>	4
<b>Motor(en)</b>	1 x Iveco NEF 150 N67MNA M15 diesel	<b>PS/kW</b>	150.00 (PS), 110.25 (kW)
<b>Verkaufspreis</b>	verkauft (MwSt. )	<b>Liegeplatz</b>	beim Verkaufsburo

## KONTAKT

<b>Verkaufsbüro</b>	De Valk Sneek	<b>Telefon</b>	+31 515 42 80 30
<b>Adresse</b>	Zwolsmanweg 7 8606 KC Sneek The Netherlands	<b>E-Mail</b>	sneek@devalk.nl

## HAFTUNGS AUSSCHLUSS

Diese Angaben erfolgen nach bestem Wissen, können jedoch nicht garantiert werden.



## ALLGEMEIN

<b>Modell</b>	AQUALINE 42
<b>Typ</b>	Motoryacht
<b>Rumpflänge (m)</b>	12,50
<b>Breite (m)</b>	4,20
<b>Tiefgang (m)</b>	1,00
<b>Durchfahrtshöhe min (m)</b>	2,75
<b>Baujahr</b>	2006
<b>Lancierung</b>	2007
<b>Werft</b>	Jachtcharter 2000
<b>Land</b>	Niederlande
<b>Gewicht (t)</b>	18
<b>CE Norm</b>	C
<b>Rumpfmateriäl</b>	Stahl
<b>Rumpffarbe</b>	Blau
<b>Rumpfform</b>	Knikspant
<b>Art Kiel</b>	Langkieler
<b>Material Aufbauten</b>	Stahl
<b>Stossliste</b>	Edelstahl
<b>Deckmaterial</b>	Stahl
<b>Deck Finish</b>	synthetisches Teak (2013)
<b>Fenster Material</b>	Doppelverglasung
<b>Decks Luke</b>	1x Rhigo
<b>Bullauge</b>	Aluminium 12x Rhigo
<b>Isolation</b>	Steinwolle
<b>Radar Träger</b>	klappbar Stainless steel
<b>Treibstofftank (Liter)</b>	Edelstahl 800 l.
<b>Füllstandsanzeige (Treibstofftank)</b>	VDO
<b>Trinkwassertank (Liter)</b>	Edelstahl 600 l. in 2 tanks
<b>Füllstandsanzeige (Trinkwasser)</b>	VDO
<b>Fäkaelien Tank (Liter)</b>	Kunststoff 60 l. and 40 l.



<b>Füllstandsanzeige (Fakaelientank)</b>	Vetus
<b>Radsteuerung</b>	hydraulik
<b>Aussen Steuerung</b>	ja
<b>Weitere Info Farbe und Anstrich</b>	Rumpf im Jahr 2013 neu lackiert

## UNTERKUNFT

<b>Kabinen</b>	2
<b>Koijen</b>	4
<b>Innen</b>	Teak
<b>Fussboden</b>	Teak und Holly
<b>Achterdeck</b>	ja
<b>Salon</b>	ja
<b>Heizung</b>	Zentralheizung Kabola HR 400 Combi
<b>Dinette</b>	ja
<b>Tür zum Achterdeck</b>	ja
<b>Kombüse</b>	ja
<b>Arbeitsfläche</b>	ja
<b>Spülbecken</b>	Edelstahl
<b>Herd</b>	Induktion Bosch 4-burner (2017)
<b>Dunstabsauge</b>	ja
<b>Mikrowelle/Backofen Kombi</b>	Samsung
<b>Kuhlschrank</b>	Fritrfrigo (2017)
<b>Warmwasser System</b>	uber Heizung
<b>Wasserdruck System</b>	elektrisch
<b>Eignerkabine</b>	Französisch Bett
<b>Kleiderschrank</b>	hängend/Schublad/Regale
<b>Badezimmer</b>	en suite
<b>Toilet</b>	en suite
<b>Toilette System</b>	elektrisch Tecma
<b>Handwaschbecken</b>	im Badezimmer In toilet &
<b>Dusche</b>	en suite



<b>Gästekabine 1</b>	Stockbett
<b>Kleiderschrank</b>	Regale
<b>Toilette</b>	en suite
<b>Toilette System</b>	elektrisch Tecma
<b>Handwaschbecken</b>	im Badezimmer
<b>Waschmaschine</b>	Candy Aquamatic AA class
<b>Wet-Bar</b>	Kühlschrank und Spüle auf dem Achterdeck

## MASCHINEN

<b>Motoranzahl</b>	1
<b>Marke</b>	Iveco NEF 150
<b>Typ</b>	N67MNA M15
<b>PS</b>	150,00
<b>kW</b>	110,25
<b>Kraftstoffart</b>	Diesel
<b>Motorstunden</b>	1029
<b>Kühlungssystem Motor</b>	indirekte Wärmetauscher
<b>Antrieb</b>	Schraubenwelle
<b>Motor bedienung</b>	elektrisch Kobelt
<b>Gewende getriebe</b>	hydraulic Twindisk TM93
<b>Bugschraube</b>	elektrisch
<b>Heckschraube</b>	elektrisch
<b>Exhaust</b>	wassergekühlt
<b>Wellen Drucklager</b>	Phyton-drive (2012)
<b>Propeller Typ</b>	fest
<b>Propellerblätter</b>	4-Blatt
<b>Material Propellerwelle</b>	Edelstahl (2012)
<b>Propellerwelle schmierung</b>	Wasser
<b>Hand Bilgenpumpe</b>	ja
<b>Elektrische Bilgenpumpe</b>	ja
<b>Versorgungsbatterie</b>	480 Ah tractie set (2017)



<b>Bugschraubebatterie</b>	2x Optima (2017)
<b>Heckschraubebatterie</b>	1x Optima (2017)
<b>Batterie Monitor</b>	Victron BMV-600S & Victron multi control
<b>Batterie Ladegerat/Umwandler</b>	Victron Multiplus 24/5000/120 (2017)
<b>Landstrom</b>	mit Kabel
<b>Weitere Info</b>	Poseidon tunnel rudder

## NAVIGATION

<b>Tiefenanzeige</b>	Nasa target
<b>Ruderwinkel Anzeige</b>	VDO
<b>Navigation Beleuchtung</b>	ja

## AUSRÜSTUNG

<b>Spritzverdek</b>	ja
<b>Bimini</b>	ja
<b>Badeplattform</b>	ja
<b>Badeleiter</b>	Edelstahl
<b>Heckdusche</b>	ja
<b>Anker</b>	Stainless steel
<b>Ankerkette</b>	ja
<b>Ankerwinde</b>	elektrisch Lofrance Tigres
<b>Deckwasche</b>	ja
<b>See Reling</b>	Edelstahl
<b>Scheibenwischer</b>	3x
<b>Horn</b>	ja
<b>Fenderkissen</b>	ja
<b>Festmacher</b>	ja
<b>TV</b>	LG
<b>DVD Spieler</b>	In the TV
<b>Feuerloscher in Maschine Raum</b>	ja



# AQUALINE 42



# AQUALINE 42





# AQUALINE 42



# AQUALINE 42



# AQUALINE 42



# AQUALINE 42



# AQUALINE 42



# AQUALINE 42



# AQUALINE 42



# AQUALINE 42





# AQUALINE 42



# AQUALINE 42



# AQUALINE 42



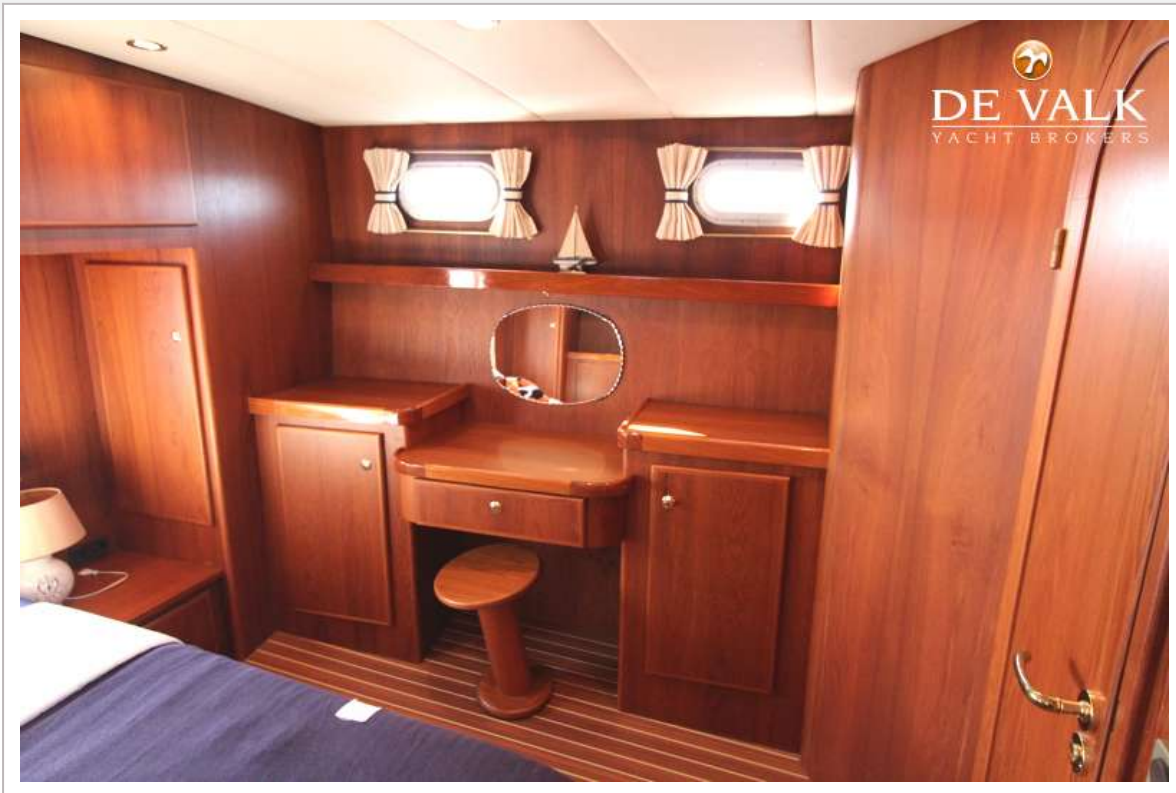
# AQUALINE 42



# AQUALINE 42



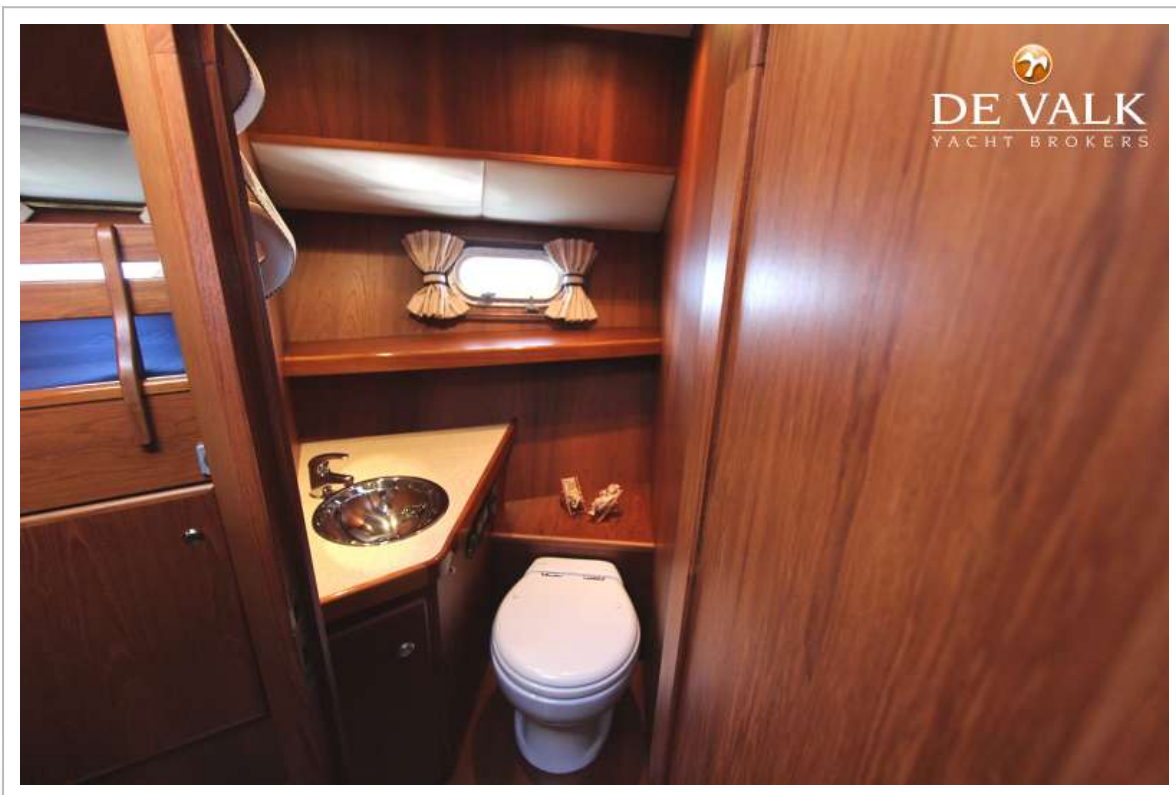
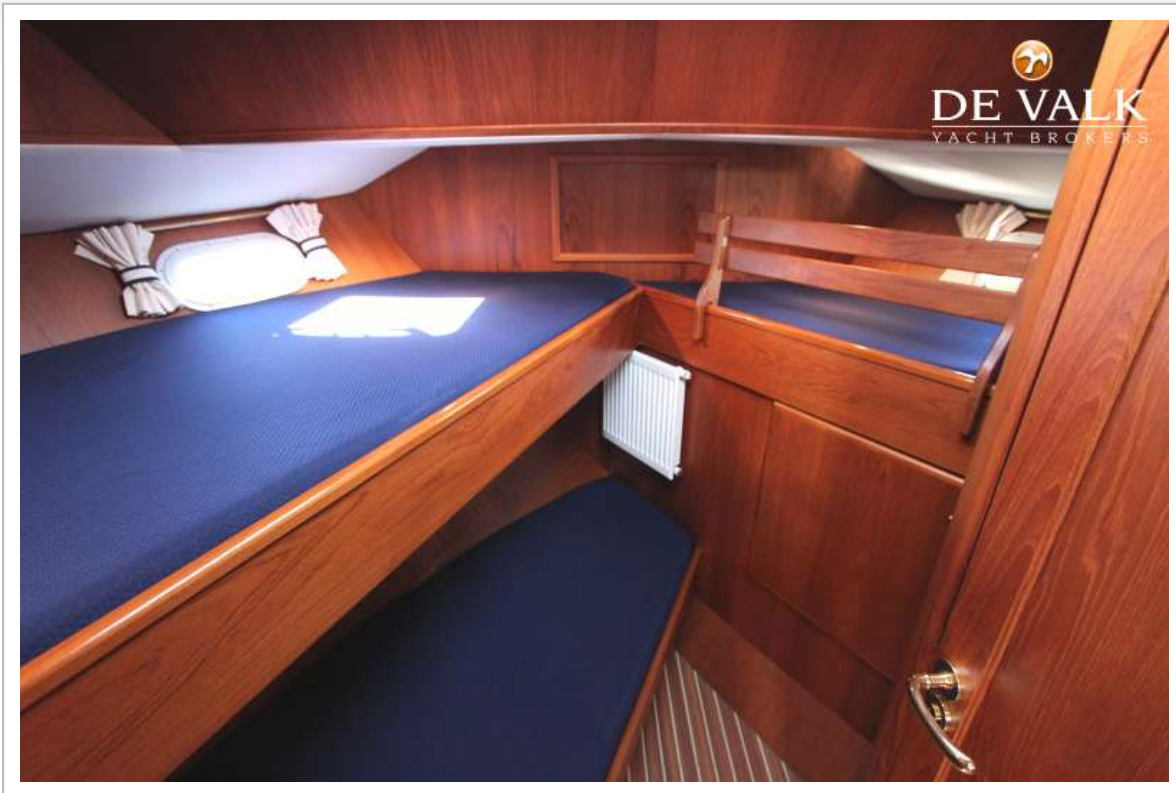
# AQUALINE 42



# AQUALINE 42

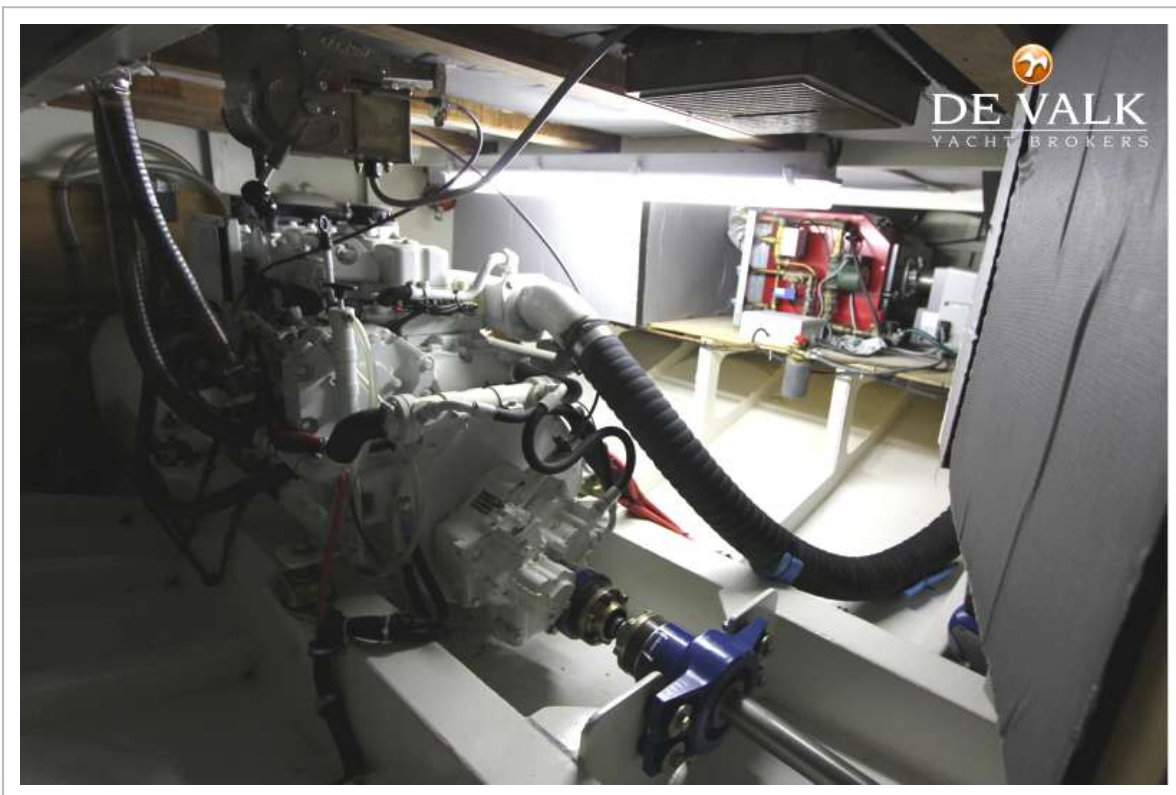


# AQUALINE 42





# AQUALINE 42



# AQUALINE 42

