



DE VALK  
YACHT BROKERS



VRIPACK SEAROCCO 1500



DE VALK  
YACHT BROKERS

## KOMMENTARE DES MAKLERS

This beautiful and very well maintained vessel the "Corvus Corone" is a Vripack designed, and is a CE A vessel and suitable for long stays on board, for both inlands and offshore waters with her stabilisers. Has 2 cabins with french bed and 4 berths. If you are interested, you can always take a look at the Vripack Searocco at our indoor sales hall.

*Peter Spruyt*

## TECHNISCHE DATEN

<b>Maße</b>	14.97 x 4.94 x 1.30 (m)	<b>Werft</b>	Searocco yachts
<b>Baujahr</b>	2003	<b>Kabinen</b>	2
<b>Material</b>	Stahl	<b>Kojen</b>	4
<b>Motor(en)</b>	2 x Volvo Penta TAMD41H diesel	<b>PS/kW</b>	2 x 145.00 (PS), 106.58 (kW)
<b>Angebotspreis</b>	verkauft (MwSt. )	<b>Liegeplatz</b>	beim Verkaufsbüro

## KONTAKT

<b>Verkaufsbüro</b>	De Valk Sneek	<b>Telefon</b>	+31 (0)515 42 80 30
<b>Adresse</b>	Zwolsmanweg 7 8606 KC Sneek NL	<b>E-Mail</b>	sneek@devalk.nl

## HAFTUNGS AUSSCHLUSS

Diese Angaben erfolgen nach bestem Wissen, können jedoch nicht garantiert werden.



## ALLGEMEIN

<b>Modell</b>	VRIPACK SEAROCCO 1500
<b>Typ</b>	Motoryacht
<b>Rumpflänge (m)</b>	14,97
<b>Wasserlinienlänge (m)</b>	13,75
<b>Breite (m)</b>	4,94
<b>Tiefgang (m)</b>	1,30
<b>Durchfahrtshöhe (m)</b>	5,50
<b>Durchfahrtshöhe min (m)</b>	3,60
<b>Stehhöhe (m)</b>	2,02
<b>Baujahr</b>	2003
<b>Werft</b>	Searocco yachts
<b>Land</b>	Niederlande
<b>Entwerfer</b>	Vripack
<b>Gewicht (t)</b>	32
<b>CE Norm</b>	A
<b>Rumpfmateriale</b>	Stahl
<b>Rumpffarbe</b>	Blau
<b>Rumpfform</b>	Rundspant
<b>Art Kiel</b>	Dosenkiel
<b>Material Aufbauten</b>	Stahl
<b>Stossliste</b>	Edelstahl
<b>Deckmaterial</b>	Stahl
<b>Deck Finish</b>	Teak
<b>Deck Finish Aufbauten</b>	Antirutsch Farbe
<b>Pflicht Bedeckung</b>	Antirutsch Farbe
<b>Antifouling (Jahr)</b>	2021
<b>Dorado Belufter</b>	ja
<b>Fenster Einfassung</b>	Aluminium
<b>Fenster Material</b>	Doppelverglasung
<b>Bullauge</b>	Aluminium



Isolation	Steinwolle
Flybridge	ja
Mast legbar	hydraulik
Treibstofftank (Liter)	Stahl 2 x 1500 Ltr
Treibstofftank 2 (Liter)	Stahl 1 x 1000 Ltr
Füllstandsanzeige (Treibstofftank)	ja
Treibstoff Tagestank (Liter)	1 x 200 Ltr
Füllstandsanzeige (Tagestank)	Mastervolt digital display (2019)
Trinkwassertank (Liter)	Stahl 850 Ltr
Füllstandsanzeige (Trinkwasser)	ja
Fäkaelien Tank (Liter)	Stahl 370 Ltr
Füllstandsanzeige (Fakaelientank)	ja
Radsteuerung	hydraulik
Innerhalb Steuerung	ja
Radsteuerung auf Flybridge	ja
Weitere Info Rumpf	Crane 250 Kg

## UNTERKUNFT

Kabinen	2
Kojen	4
Innen	Teak
Fussboden	Teak und Holly Teak/ Carpet
Achterdeck	ja
Salon	ja
Standhöhe Salon (m)	2,02 Mtr
Heizung	wasserheizung Kabola KB 40 (2023)
Kartentisch	ja
Achterkabine	ja
Tür zum Achterdeck	ja
Kombüse	ja
Arbeitsfläche	Holz Teak



Spülbecken	Edelstahl
Herd	Induktion 2020
Mikrowelle/Backofen Kombi	Bosch (2023)
Kuhlschrank	Miele 137 Ltr
Gefriertruhe	ja
Warmwasser System	über Heizung Kabola
Wasserdruck System	elektrisch
Geschirrspülmaschine	Miele
Eignerkabine	Französisch Bett
Länge Bett (m)	2,00 mtr
Kleiderschrank	Regale und hängend
Badezimmer	en suite
Toilet	en suite
Toilette System	elektrisch
Handwaschbecken	im Badezimmer
Dusche	en suite
Gästekabine 1	Französisch Bett
Länge Bett (m)	2 Mtr
Kleiderschrank	Regale und hängend
Badezimmer	en suite
Toilette	en suite
Toilette System	elektrisch
Handwaschbecken	im Badezimmer
Dusche	en suite
Waschmaschine/Trockner Kombi	Miele Softtronic WT 945 S

## MASCHINEN

Motoranzahl	2
Marke	Volvo Penta
Typ	TAMD41H
PS	145



<b>kW</b>	106.58
<b>Kraftstoffart</b>	Diesel
<b>Installiert im Jahr</b>	2003
<b>Überholung im Jahr</b>	2018/ Volvo Dealer
<b>Marschgeschwindigkeit (Kn)</b>	10
<b>Motorstunden</b>	1000 na revision
<b>Kühlungssystem Motor</b>	indirekte Wärmetauscher
<b>Antrieb</b>	Schraubenwelle
<b>Motor bedienung</b>	elektrisch
<b>Gewende getriebe</b>	hydraulic
<b>Elektrischen Motor</b>	ja
<b>Bugschraube</b>	elektrisch
<b>Propeller Typ</b>	fest
<b>Material Propellerwelle</b>	Edelstahl
<b>Propellerwelle schmierung</b>	Wasser
<b>Elektrische Bilgenpumpe</b>	3x
<b>Elektrische Anlage</b>	12/ 24/ 220 Volt
<b>Generator</b>	Nassauspuff Onan 7 Kw
<b>Batterien</b>	1 x 50 Amp (2019)
<b>Starterbatterie</b>	4 x Redtop 50 Amp (2019)
<b>Versorgungsbatterie</b>	12 x 2 Volt gelbatterij 580 Amp (2019)
<b>Bugschraubebatterie</b>	4 x Redtop 50 Amp (2019)
<b>Batterie Monitor</b>	Mastervolt
<b>Batterie Ladegerat</b>	Mastervolt 24/ 30-3
<b>Batterie Ladegerat/Umwandler</b>	Mastervolt Combi 24/ 3000/ 100
<b>Landstrom</b>	mit Kabel
<b>Stabilisatoren</b>	Finne Koop

## NAVIGATION

<b>Kompass auf der Flybridge</b>	Simrad
<b>Elektrisches Kompas</b>	Simrad



<b>Multi Control Display</b>	Simrad IS 42 (2019)
<b>Tiefenanziege</b>	Simrad DST- 810 (2023)
<b>Tiefenanziege/Logge</b>	Simrad DST- 810 (2023)
<b>UKW</b>	Shipmate RS8300 Simrad RS 40 met DSL (2019)
<b>Autopilot</b>	2x/ Simrad AP44
<b>Ruderwinkel Anzeige</b>	Simrad AP44
<b>Radar/GPS/Plotter</b>	Simrad NSO EVO 35 + remote control OP. 50 (2023)
<b>WIFI Antenne</b>	ja
<b>Kamera</b>	2019
<b>Navigation Beleuchtung</b>	ja
<b>Suchscheinwerfer</b>	ja
<b>Sprech-vorrichtung</b>	ja

## AUSRÜSTUNG

<b>Spritzverdek</b>	(2020) Zandstra
<b>Badeplattform</b>	ja
<b>Heck-Tur</b>	ja
<b>Heckdusche</b>	ja
<b>Anker</b>	Pool
<b>Ankerkette</b>	ja
<b>Ankerwinde</b>	elektrisch Lofrans 1200 Watt
<b>Deckwasche</b>	ja
<b>Deck Kran</b>	hydraulik 250 Kg
<b>See Reling</b>	Teak
<b>Seiten-Einstieg Seereling</b>	3x
<b>Rettungsinsel (Pers)</b>	2021
<b>Scheibenwischer</b>	3x
<b>Horn</b>	elektrisch
<b>Fenderkissen</b>	ja
<b>Festmacher</b>	ja
<b>Satellit</b>	Wavefield (2019)



<b>Radio</b>	1 x Pioneer Stuurhut 1 x Pioneer Salon
<b>DVD Spieler</b>	Pioneer
<b>Lautsprecher im Pflicht</b>	ja
<b>Lautsprecher im Salon</b>	ja
<b>Lautsprecher im Kabin</b>	ja
<b>Uhr - Barometer</b>	ja
<b>Feuerloscher in Maschine Raum</b>	Co2 Maboblusser





# VRIPACK SEAROCCO 1500



# VRIPACK SEAROCCO 1500



# VRIPACK SEAROCCO 1500



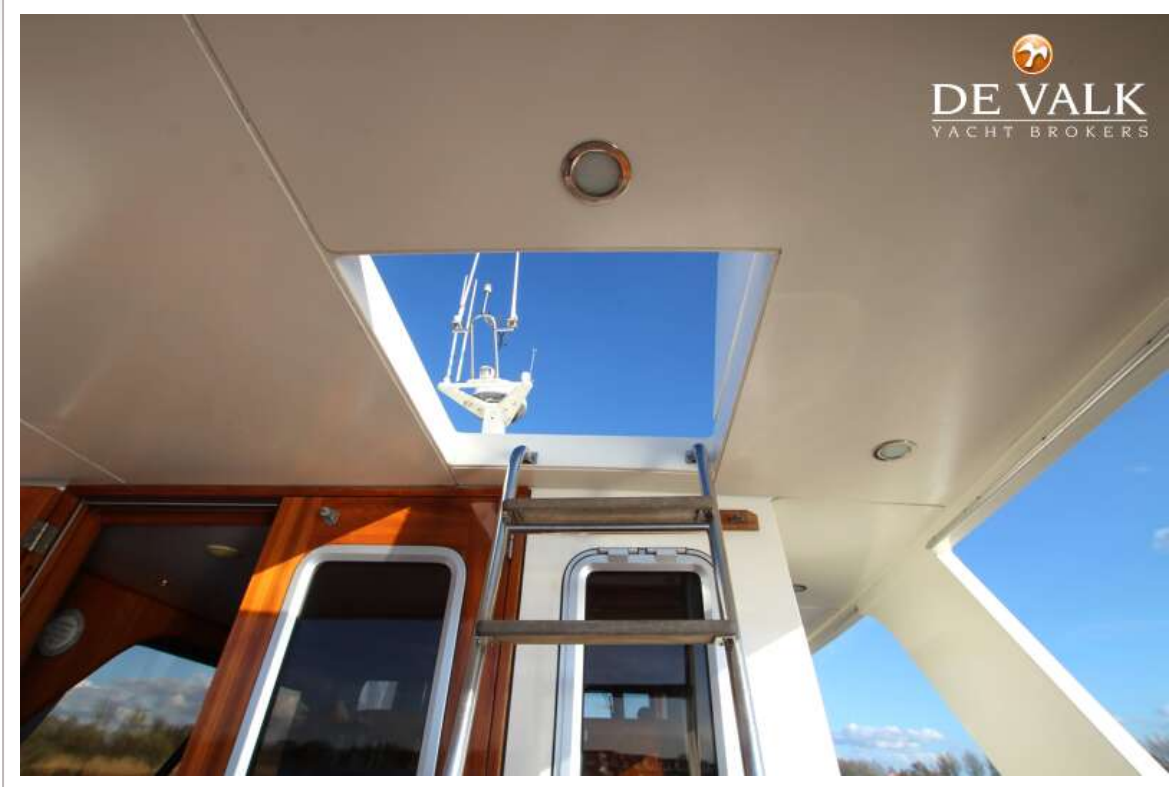
# VRIPACK SEAROCCO 1500



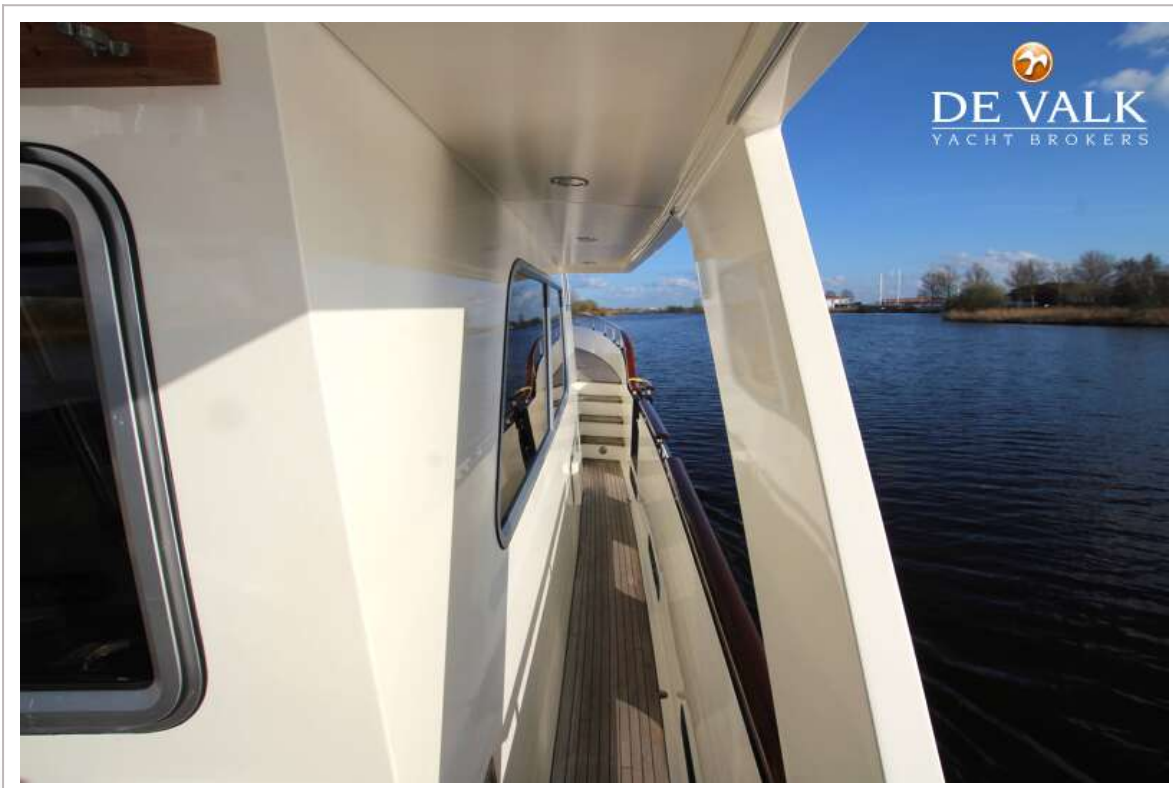
# VRIPACK SEAROCCO 1500



# VRIPACK SEAROCCO 1500



# VRIPACK SEAROCCO 1500



# VRIPACK SEAROCCO 1500



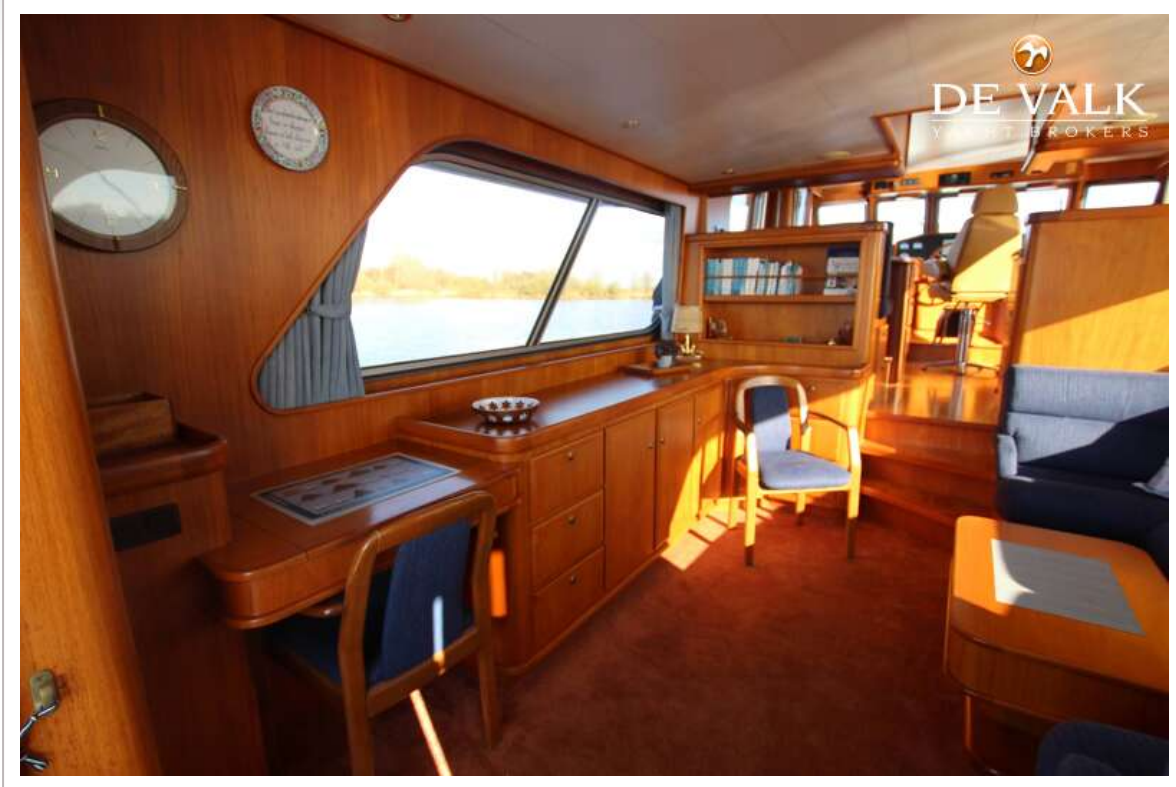




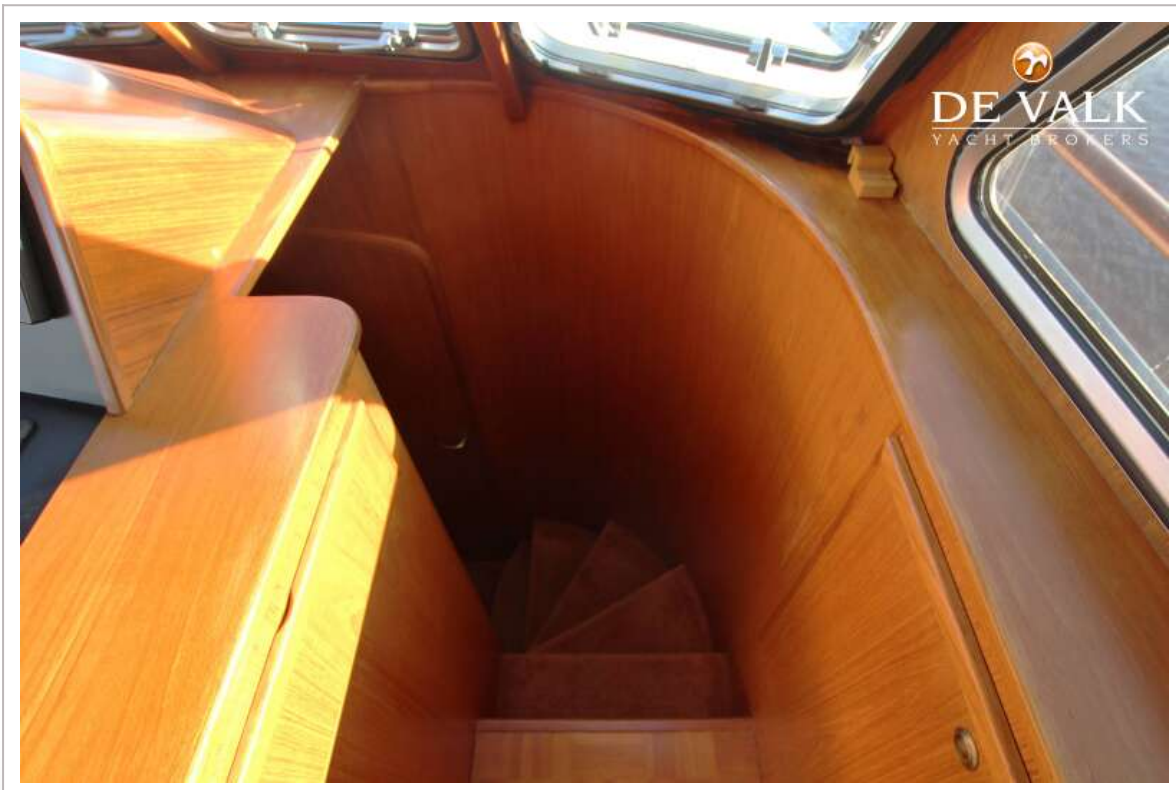
# VRIPACK SEAROCCO 1500



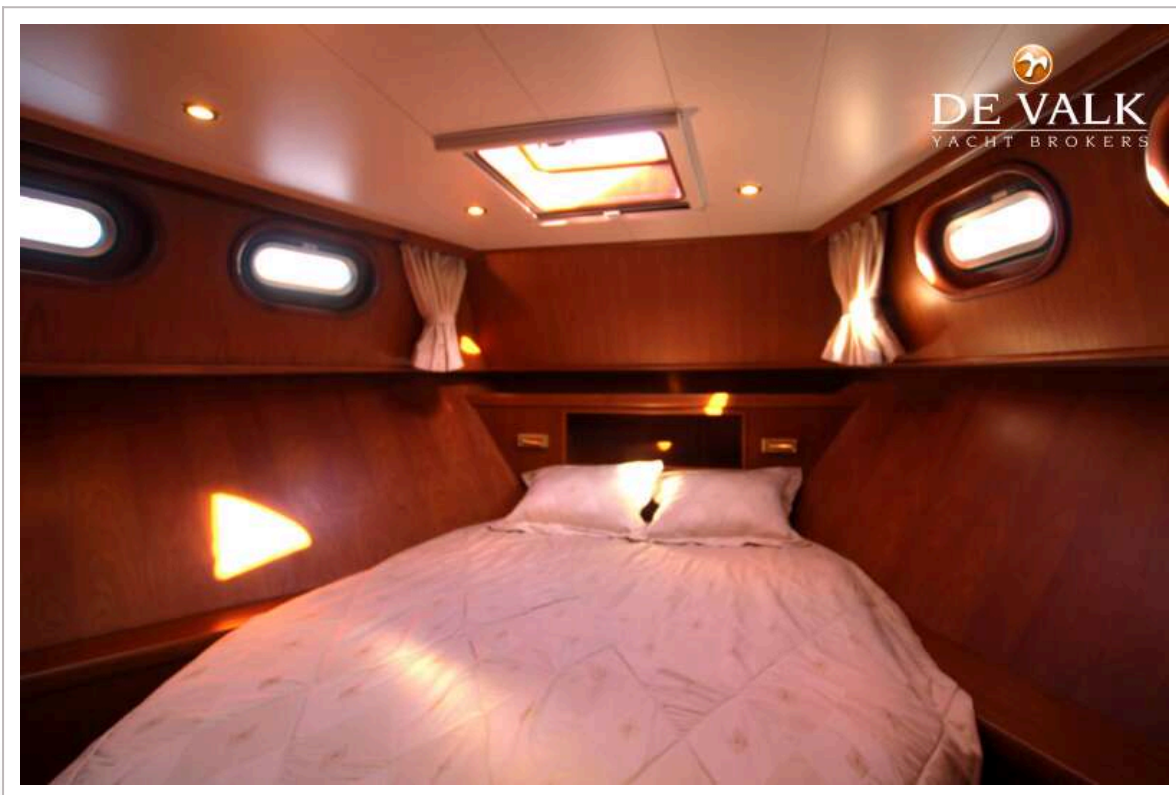
# VRIPACK SEAROCCO 1500



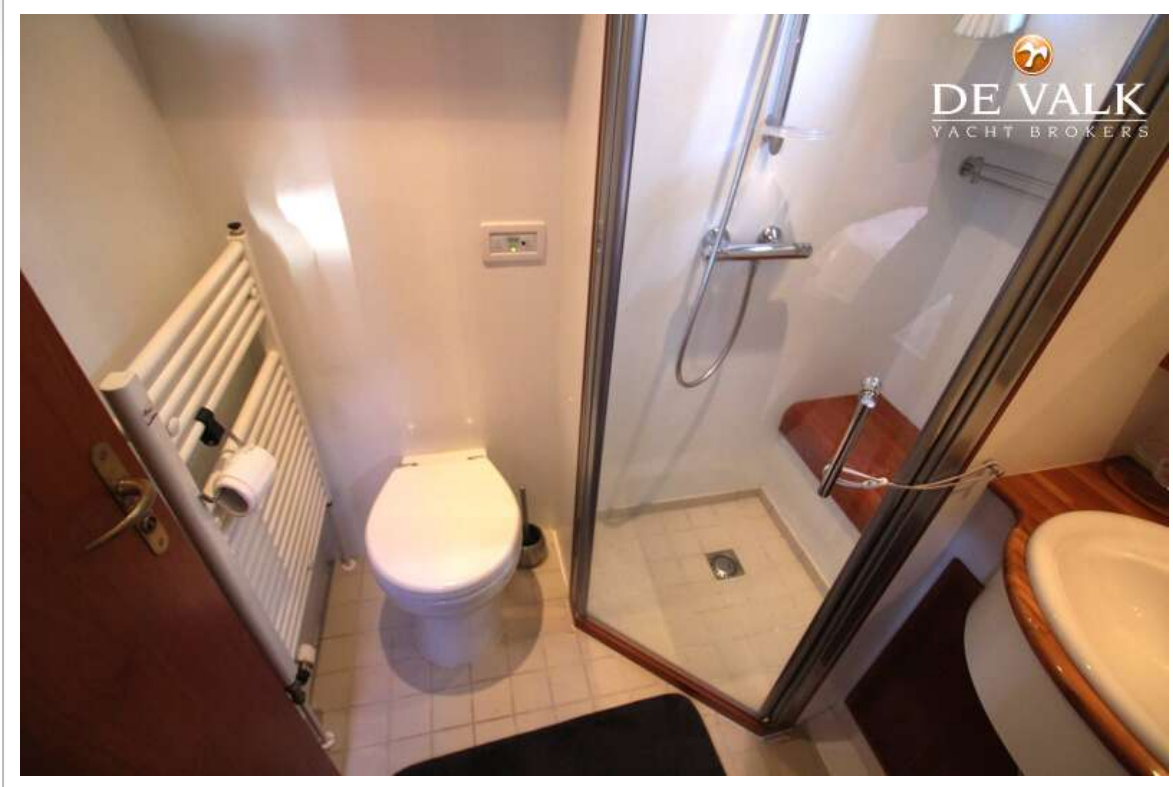
# VRIPACK SEAROCCO 1500



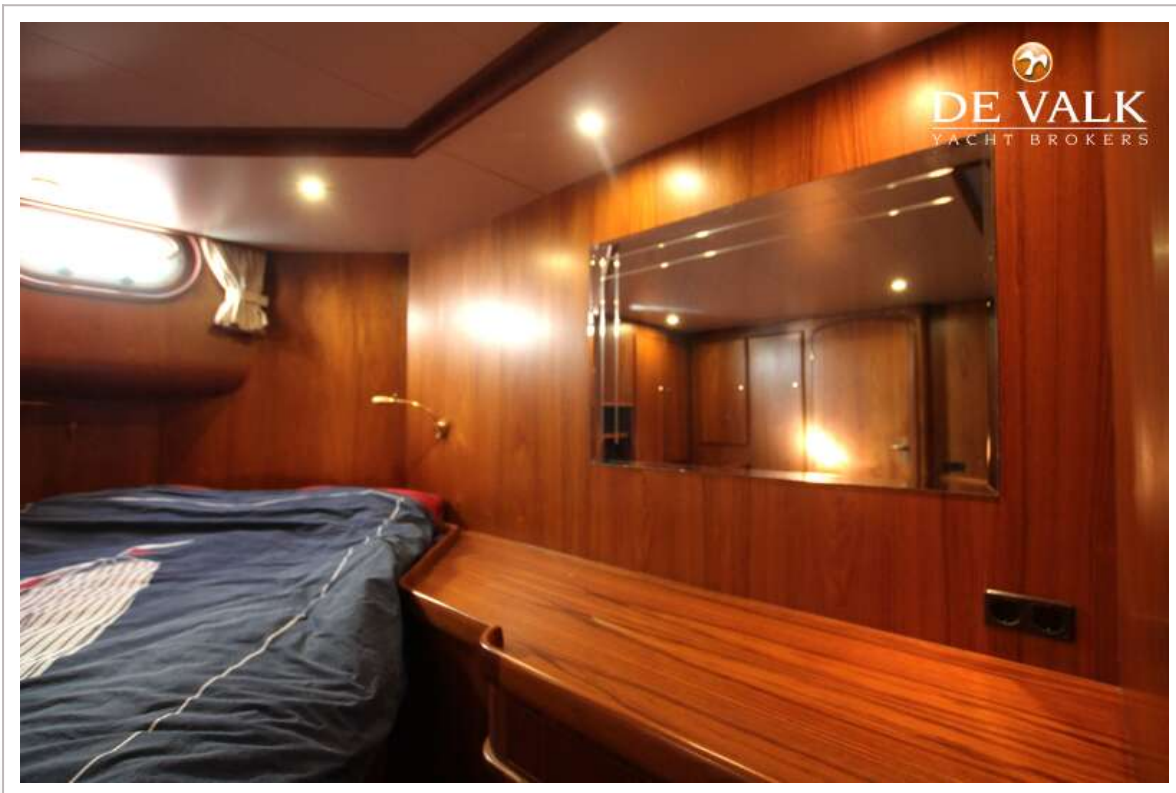
# VRIPACK SEAROCCO 1500



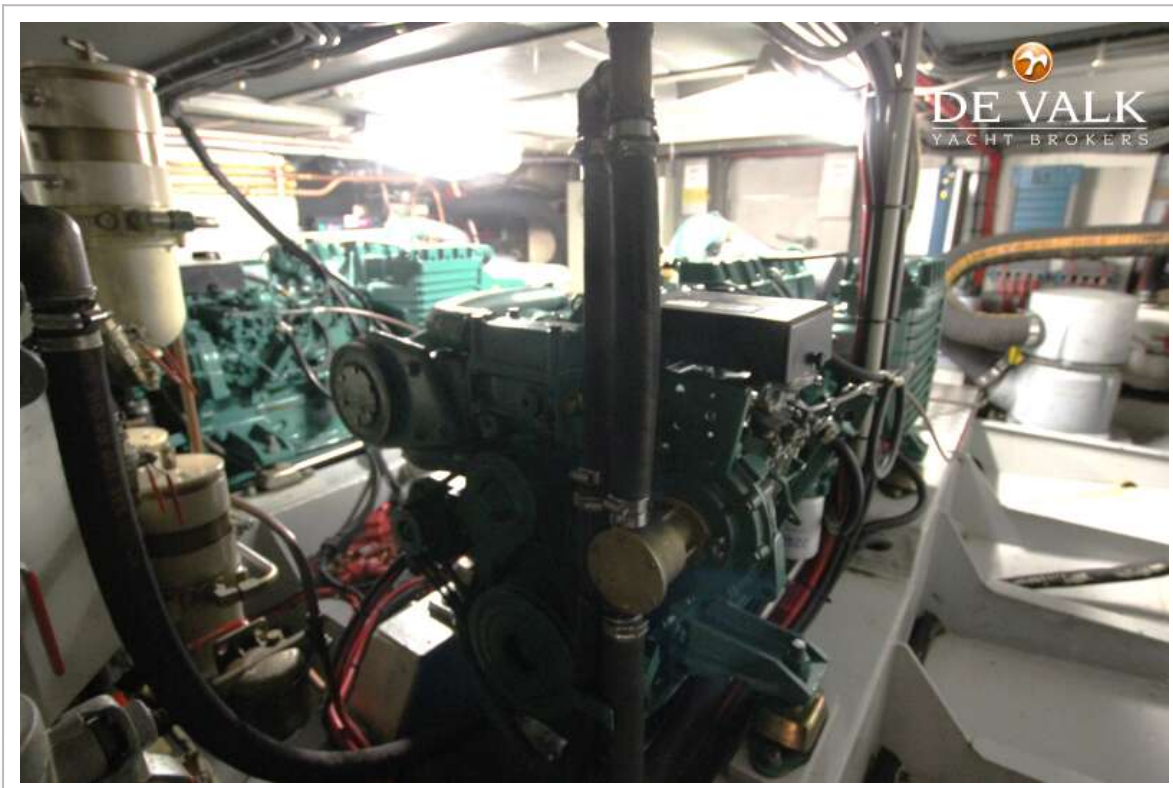
# VRIPACK SEAROCCO 1500



# VRIPACK SEAROCCO 1500



# VRIPACK SEAROCCO 1500





# VRIPACK SEAROCCO 1500

