



NIDELV 33 CLASSIC

NIDELV 33 CLASSIC

KOMMENTARE DES MAKLERS

The Nidelv 33 Classic 33 "Archer" was built in 2006 at Nidelv boats in Norway and has 6 sleeping places in two cabins and a folding bed in the salon. The boat is equipped with a Yanmar 75 Hp diesel engine, Vetus electric bow thruster and Sydpower stern thruster. This Nidelv 33 Classic is in super condition and looks like new. She can be viewed in our covered sales harbor in Sneek

Peter Spruyt

TECHNISCHE DATEN

Maße	10.40 x 3.30 x 0.90 (m)	Werft	Zaadnoordijk Heerenveen
Baujahr	2006	Kabinen	2
Material	GFK	Kojen	6
Motor(en)	1 x Yanmar 4JH4-TE diesel	PS/kW	75.00 (PS), 55.13 (kW)
Verkaufspreis	verkauft (MwSt.)	Liegeplatz	beim Verkaufsbüro

KONTAKT

Verkaufsbüro	De Valk Sneek	Telefon	+31 515 42 80 30
Adresse	Zwolsmanweg 7 8606 KC Sneek The Netherlands	E-Mail	sneek@devalk.nl

HAFTUNGSAUSSCHLUSS

Diese Angaben erfolgen nach bestem Wissen, können jedoch nicht garantiert werden.



NIDELV 33 CLASSIC

ALLGEMEIN

Modell	NIDELV 33 CLASSIC
Typ	Motoryacht
Rumpflänge (m)	10,40
Breite (m)	3,30
Tiefgang (m)	0,90
Durchfahrtshöhe (m)	2,70
Durchfahrtshöhe min (m)	2,53
Stehhöhe (m)	1,95
Baujahr	2006
Werft	Zaadnoordijk Heerenveen
Land	Niederlande
Entwerfer	Vripack
Gewicht (t)	7
CE Norm	C
Rumpfmateriäl	GFK
Rumpffarbe	gebrochenes Weiß
Rumpfform	Rundspant
Art Kiel	Dosenkiel
Material Aufbauten	GFK
Stossliste	Gummi
Deckmaterial	GFK
Dorado Belufter	3x
Fenster Einfassung	Aluminium
Fenster Material	Standard Glas
Mast legbar	handbetrieb
Treibstofftank (Liter)	480 l.
Füllstandsanzeige (Treibstofftank)	ja
Trinkwassertank (Liter)	225 l.
Füllstandsanzeige (Trinkwasser)	ja
Fäkaelien Tank (Liter)	122 l.



Radsteuerung	hydraulik
Innerhalb Steuerung	ja
Not-Pinne	ja

UNTERKUNFT

Kabinen	2
Kojen	6
Innen	Teak
Fussboden	Teak und Holly
Standhöhe Salon (m)	1,95 M.
Heizung	Diesel Heißluft Webasto
Dinette zum umbauen	U-Sofa im Salon umwandelbar in Doppelbett
Tür zum Cockpit	ja
Tür zum Achterdeck	ja
Kombüse	ja
Arbeitsfläche	Corian
Spülbecken	Edelstahl
Herd	Diesel 2-burner
Kuhlschrank	Waeco 65 l.
Gefrier Truhe	ja
Warmwasser System	220V + Motor Boiler 40 l.
Wasserdruck System	elektrisch
Eignerkabine	Französisch Bett
Kleiderschrank	Regale und hängend
Toilet	gemeinsam
Toilette System	elektrisch Tecma
Handwaschbecken	auf der Toilette
Dusche	gemeinsam
Gästekabine 1	Zwei Einzelbetten

MASCHINEN



NIDELV 33 CLASSIC

Motoranzahl	1
Marke	Yanmar
Typ	4JH4-TE
PS	75,00
kW	55,13
Kraftstoffart	Diesel
Installiert im Jahr	2006
Motorstunden	1292
Kühlungssystem Motor	indirekte Wärmetauscher
Antrieb	Schraubenwelle
Motor bedienung	Seilzug Kabel
Gewende getriebe	hydraulic
Bugschraube	elektrisch Sidepower 2018 + remote control
Heckschraube	elektrisch Vetus 55 kgf + remote control
Propeller Typ	fest
Material Propellerwelle	Edelstahl
Propellerwelle schmierung	Wasser
Hand Bilgenpumpe	ja
Elektrische Bilgenpumpe	ja
Elektrische Anlage	12/220 Volt
Starterbatterie	1x Optima 50 Amp
Versorgungsbatterie	3x 110 Amp (2019)
Bugschraubebatterie	1x 66 Amp
Batterie Ladegerat	Mastervolt
Landstrom	mit Kabel

NAVIGATION

Navigation Beleuchtung	ja
------------------------	----

AUSRÜSTUNG

Kuchenbude	2018
------------	------



Badeplattform	ja
Badeleiter	Edelstahl
Heckdusche	ja
Anker	Umbrella anchor
Ankerkette	ja
See Reling	Edelstahl
Scheibenwischer	3x
Rahmen heizung	ja
Horn	elektrisch
Fenderkissen	ja
Festmacher	ja
Alarmsystem	Kohlenmonoxid-Detektor
Feuerloscher	ja



NIDELV 33 CLASSIC



NIDELV 33 CLASSIC



NIDELV 33 CLASSIC



NIDELV 33 CLASSIC



NIDELV 33 CLASSIC



NIDELV 33 CLASSIC



NIDELV 33 CLASSIC



NIDELV 33 CLASSIC



NIDELV 33 CLASSIC



NIDELV 33 CLASSIC



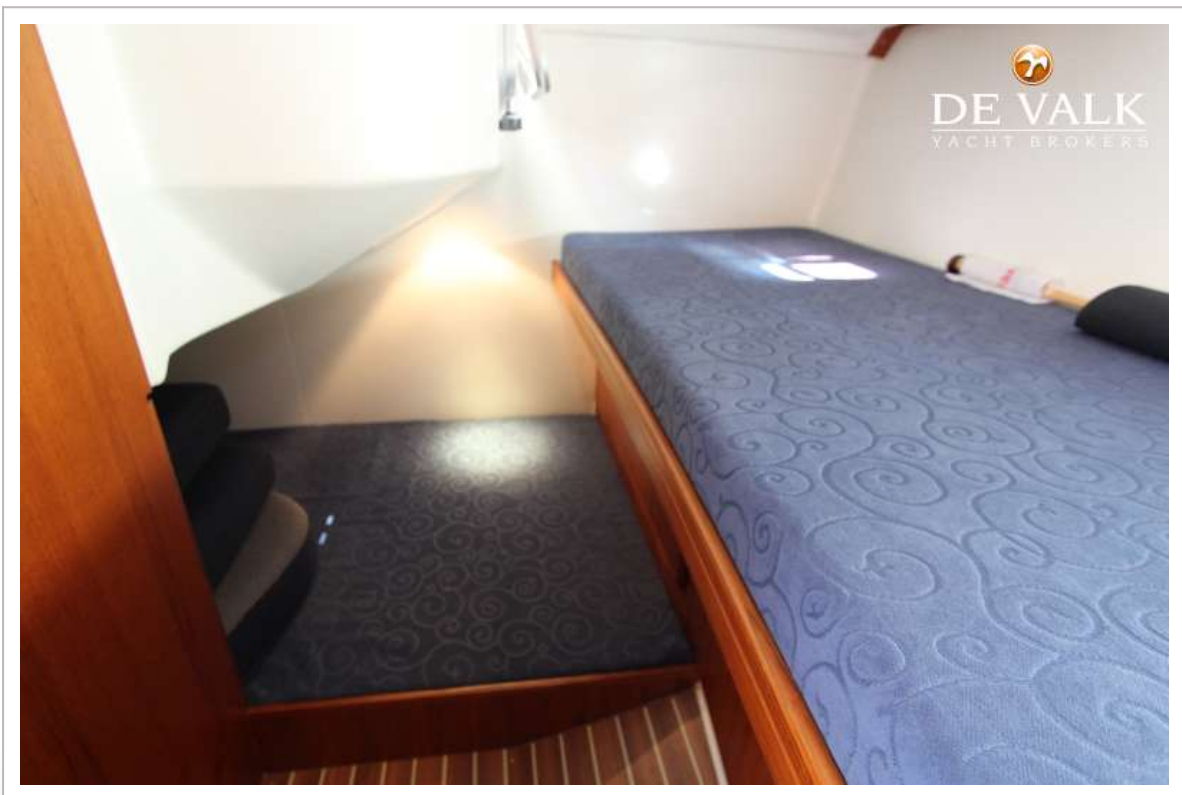
NIDELV 33 CLASSIC



NIDELV 33 CLASSIC



NIDELV 33 CLASSIC



NIDELV 33 CLASSIC

