



DE VALK  
YACHT BROKERS



MULDER KOTTER 12,60



DE VALK  
YACHT BROKERS

# MULDER KOTTER 12,60

## KOMMENTARE DES MAKLERS

The Mulder Kotter 12.60, built in 1966 by the famous Mulder Shipyard, is the school example of Dutch craftsmanship. With her elegant, yet timeless design you are assured of getting thumbs up when going into the marina. She will be auctioned on February 2 in cooperation with BVA Auctions. For further details and viewing days go to: <https://bit.ly/3dyz7iO> Opening price of the auction EUR. 25,000. offers can be made from January 26 on the website of BVA Auctions

*Mark Hesselmans*

## TECHNISCHE DATEN

<b>Maße</b>	12.60 x 3.70 x 1.45 (m)	<b>Werft</b>	Mulder Shipyard
<b>Baujahr</b>	1966	<b>Kabinen</b>	2
<b>Material</b>	Stahl	<b>Kojen</b>	6
<b>Motor(en)</b>	1 x Ford Lehman diesel	<b>PS/kW</b>	120.00 (PS), 88.20 (kW)
<b>Verkaufspreis</b>	verkauft (MwSt. )	<b>Liegeplatz</b>	beim Verkaufsbüro

## KONTAKT

<b>Verkaufsbüro</b>	De Valk Loosdrecht	<b>Telefon</b>	+31 35 582 90 30
<b>Adresse</b>	't Breukeleveense Meentje 6 1231 LM Loosdrecht / Wijdmeren The Netherlands	<b>E-Mail</b>	loosdrecht@devalk.nl

## HAFTUNGS AUSSCHLUSS

Diese Angaben erfolgen nach bestem Wissen, können jedoch nicht garantiert werden.



# MULDER KOTTER 12,60

## ALLGEMEIN

<b>Modell</b>	MULDER KOTTER 12,60
<b>Typ</b>	Motoryacht
<b>Rumpflänge (m)</b>	12,60
<b>Breite (m)</b>	3,70
<b>Tiefgang (m)</b>	1,45
<b>Durchfahrtshöhe (m)</b>	3,80
<b>Durchfahrtshöhe min (m)</b>	2,15
<b>Baujahr</b>	1966
<b>Werft</b>	Mulder Shipyard
<b>Land</b>	Niederlande
<b>Entwerfer</b>	Volker
<b>Gewicht (t)</b>	17
<b>CE Norm</b>	NA
<b>Rumpfmateriale</b>	Stahl
<b>Rumpffarbe</b>	Grau
<b>Rumpfform</b>	Rundspant
<b>Material Aufbauten</b>	Stahl
<b>Deckmaterial</b>	Stahl
<b>Deck Finish</b>	Antirutsch Farbe
<b>Deck Finish Aufbauten</b>	gemalt
<b>Pflicht Bedeckung</b>	Teak
<b>Antifouling (Jahr)</b>	2017
<b>Fenster Einfassung</b>	Aluminium
<b>Fenster Material</b>	Standard Glas
<b>Bullauge</b>	Stahl
<b>Treibstofftank (Liter)</b>	900
<b>Trinkwassertank (Liter)</b>	1000
<b>Radsteuerung</b>	Kette Steuerung Hydraulic/
<b>Innerhalb Steuerung</b>	ja
<b>Aussen Steuerung</b>	ja



## UNTERKUNFT

Kabinen	2
Kojen	6
Fussboden	Teak und Holly Carpet /
Salon	ja
Standhöhe Salon (m)	2
Schiebedach	Butterfly hatch
Heizung	Diesel Heißluft Eberspächer D7L
Achterkabine	ja
Tür zum Cockpit	ja
Kombüse	ja
Arbeitsfläche	Holz
Spülbecken	Edelstahl
Herd	Gas Heldena
Mikrowelle	AFK
Kuhlschrank	1x coolmatic, 1x elektronisch
Gefriertruhe	In fridge
Warmwasser System	220V + Motor
Wasserdruck System	elektrisch
Eignerkabine	V-Bett
Länge Bett (m)	1.80 x 0.70
Kleiderschrank	hängend/Schublad/Regale
Badezimmer	gemeinsam
Toilet	gemeinsam
Toilette System	elektrisch
Handwaschbecken	im Badezimmer
Dusche	gemeinsam
Gästekabine 1	Zwei Einzelbetten
Länge Bett (m)	1.90 x 0.75
Kleiderschrank	Regale und hängend
Badezimmer	gemeinsam



Toilette	gemeinsam
Handwaschbecken	in der Kabine

## MASCHINEN

Motoranzahl	1
Marke	Ford Lehman
PS	120
kW	88,20
Kraftstoffart	Diesel
Überholung im Jahr	2003
Kühlungssystem Motor	indirekte Wärmetauscher
Antrieb	Schraubenwelle
Motor bedienung	Seilzug Kabel
Gewende getriebe	mechanisch
Propeller Typ	fest
Material Propellerwelle	Edelstahl
Propellerwelle schmierung	Fett
Hand Bilgenpumpe	ja
Elektrische Bilgenpumpe	ja
Starterbatterie	1X Wilco 12V230Ah
Versorgungsbatterie	2x JBE 12V230Ah
Batterie Ladegerat	Victron Skylla
Umwandler	Matervolt 24/1500
Landstrom	mit Kabel

## NAVIGATION

Kompass	ja
Elektrisches Kompas	Logic
Tiefenanziege	Logic
Logge	Logic
GPS	Furuno



Navigation Beleuchtung ja

## AUSRÜSTUNG

Spritzverdek	ja
Anker	ja
Ankerwinde	handbetrieben
Seiten-Einstieg Seereling	ja
Horn	Luftdruck
Fenderkissen	ja
Festmacher	ja
TV	Akai
Radio-CD Spieler	Akai



# MULDER KOTTER 12,60



BROKERAGE | CHARTER | BERTHS | FINANCE | INSURANCE | YACHT MANAGEMENT



**DE VALK**  
YACHT BROKERS



**This yacht will be auctioned,  
for further details please visit [www.devalk.nl](http://www.devalk.nl)**

**Dit schip zal worden geveild,  
voor meer informatie gaat u naar [www.devalk.nl](http://www.devalk.nl)**

**Dieses Schiff wird versteigert,  
für weitere informationen besuchen Sie [www.devalk.nl](http://www.devalk.nl)**

[WWW.DEVALK.NL](http://WWW.DEVALK.NL)



**DE VALK**  
YACHT BROKERS



# MULDER KOTTER 12,60





# MULDER KOTTER 12,60



# MULDER KOTTER 12,60



# MULDER KOTTER 12,60



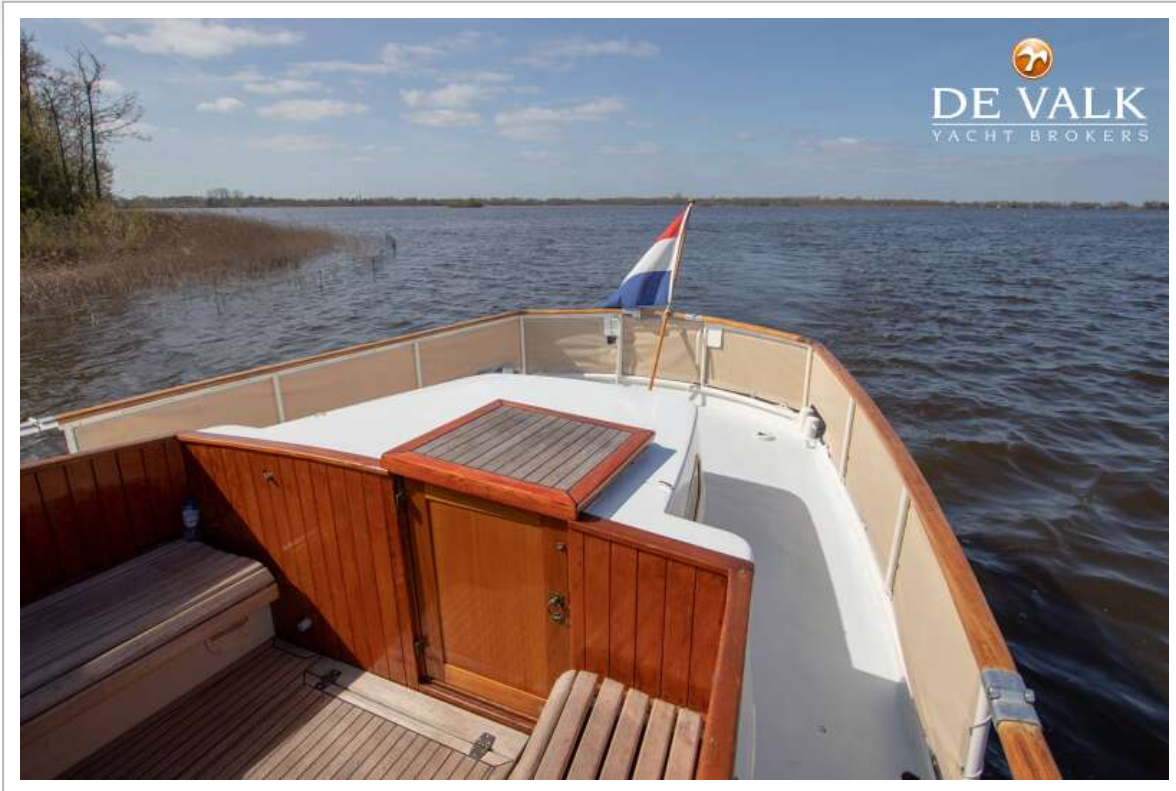
# MULDER KOTTER 12,60



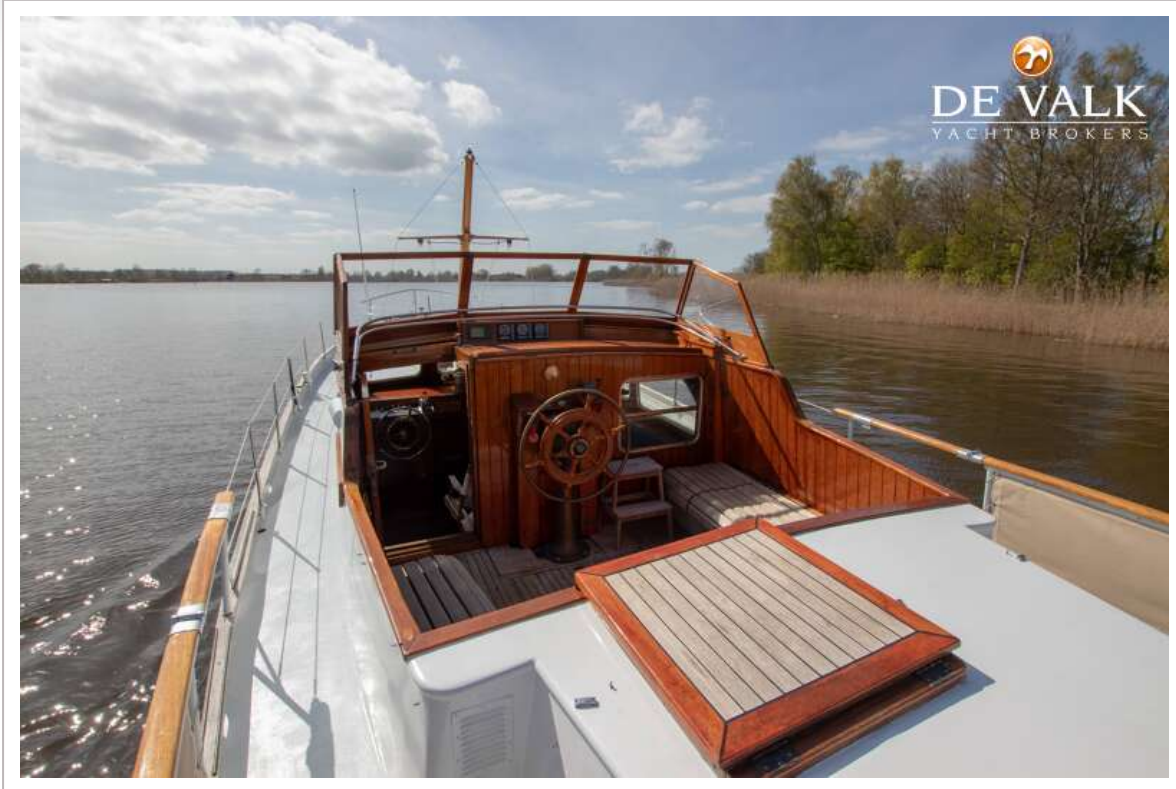
# MULDER KOTTER 12,60



# MULDER KOTTER 12,60



# MULDER KOTTER 12,60

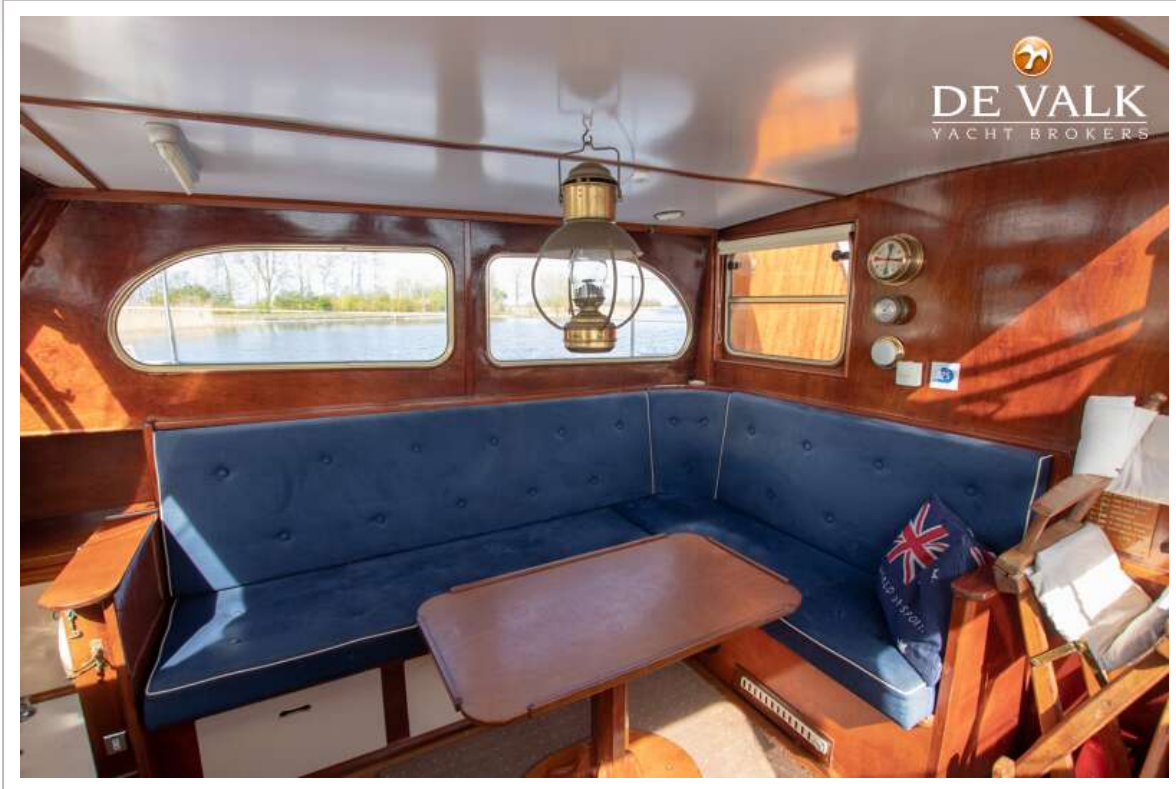


# MULDER KOTTER 12,60

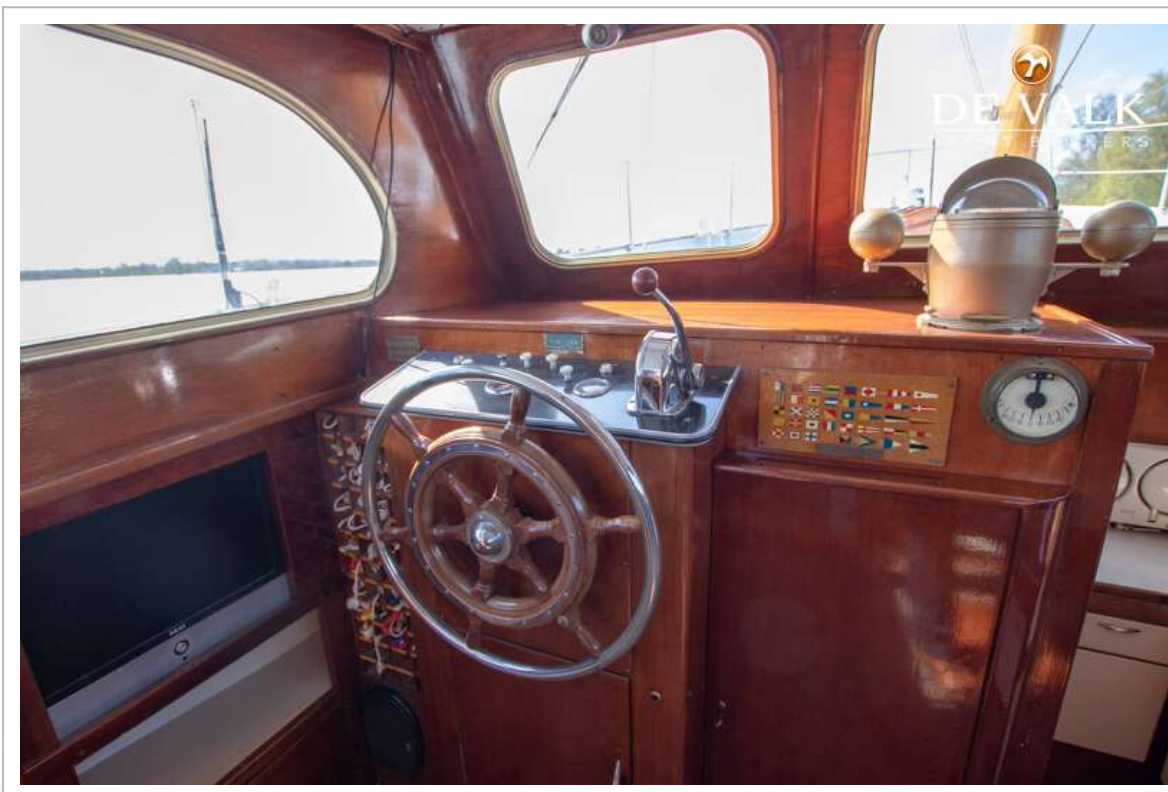




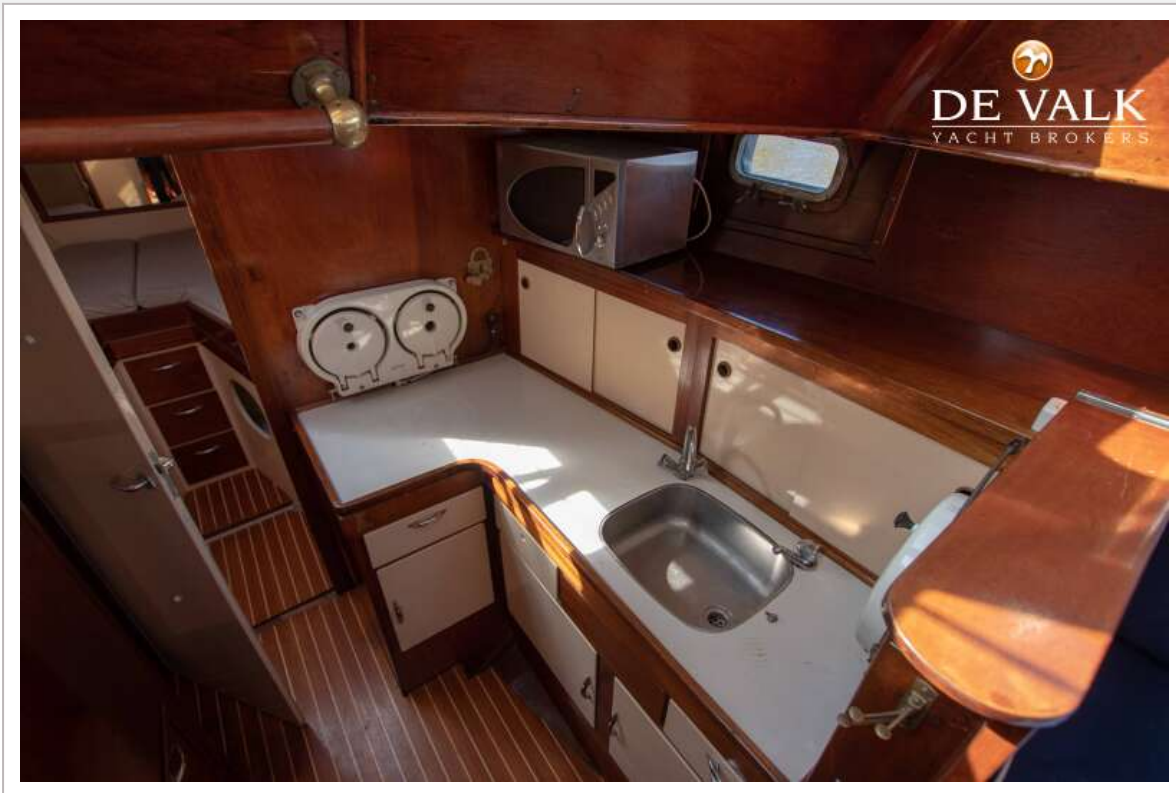
# MULDER KOTTER 12,60



# MULDER KOTTER 12,60



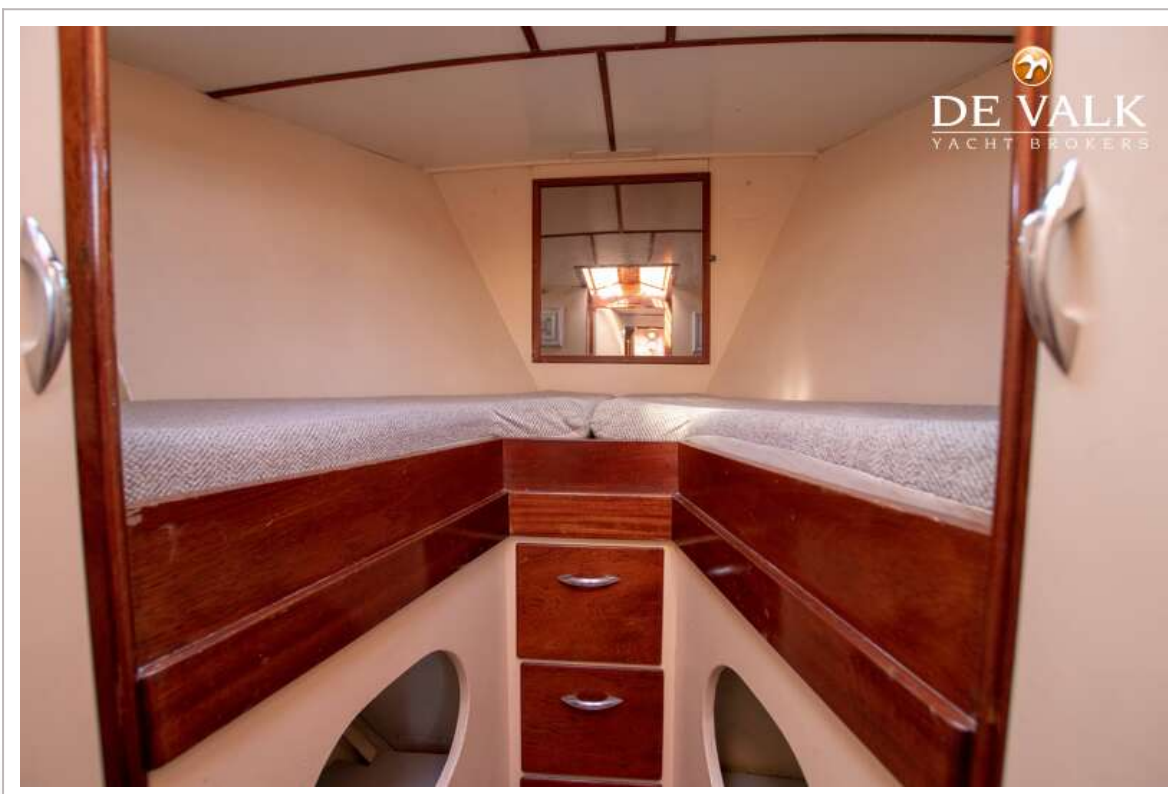
# MULDER KOTTER 12,60



# MULDER KOTTER 12,60



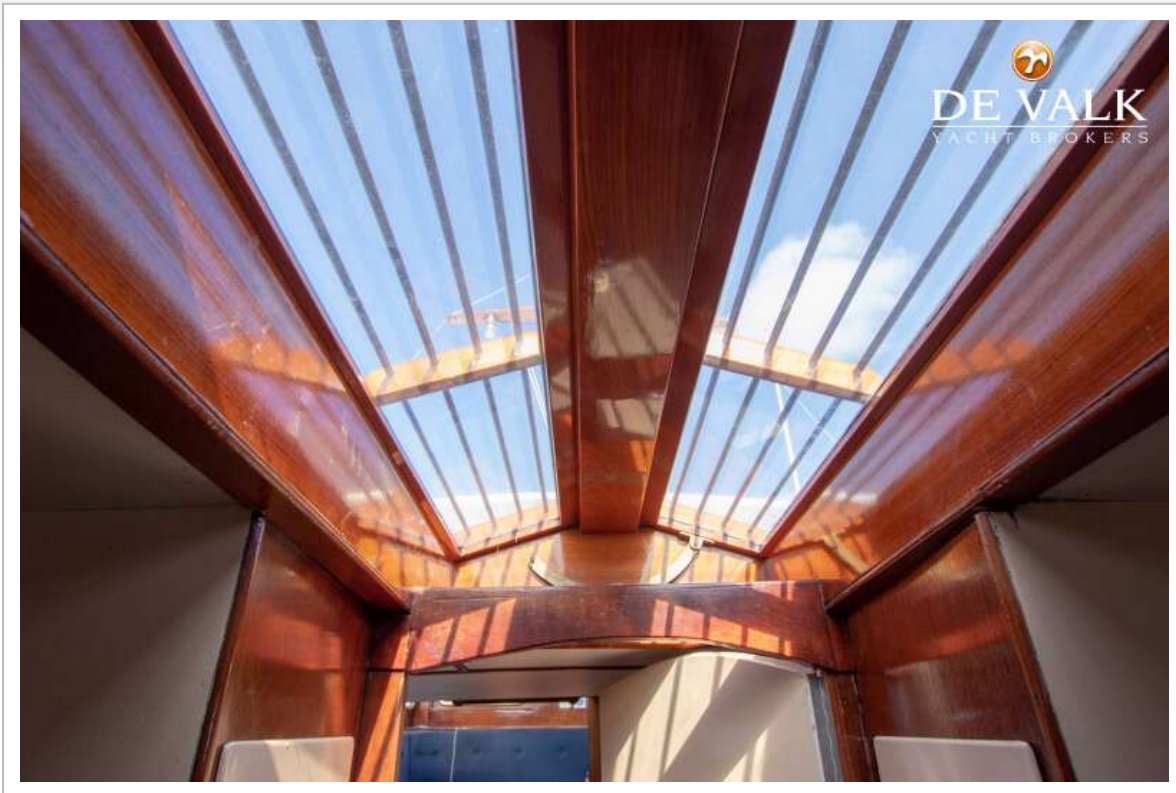
# MULDER KOTTER 12,60



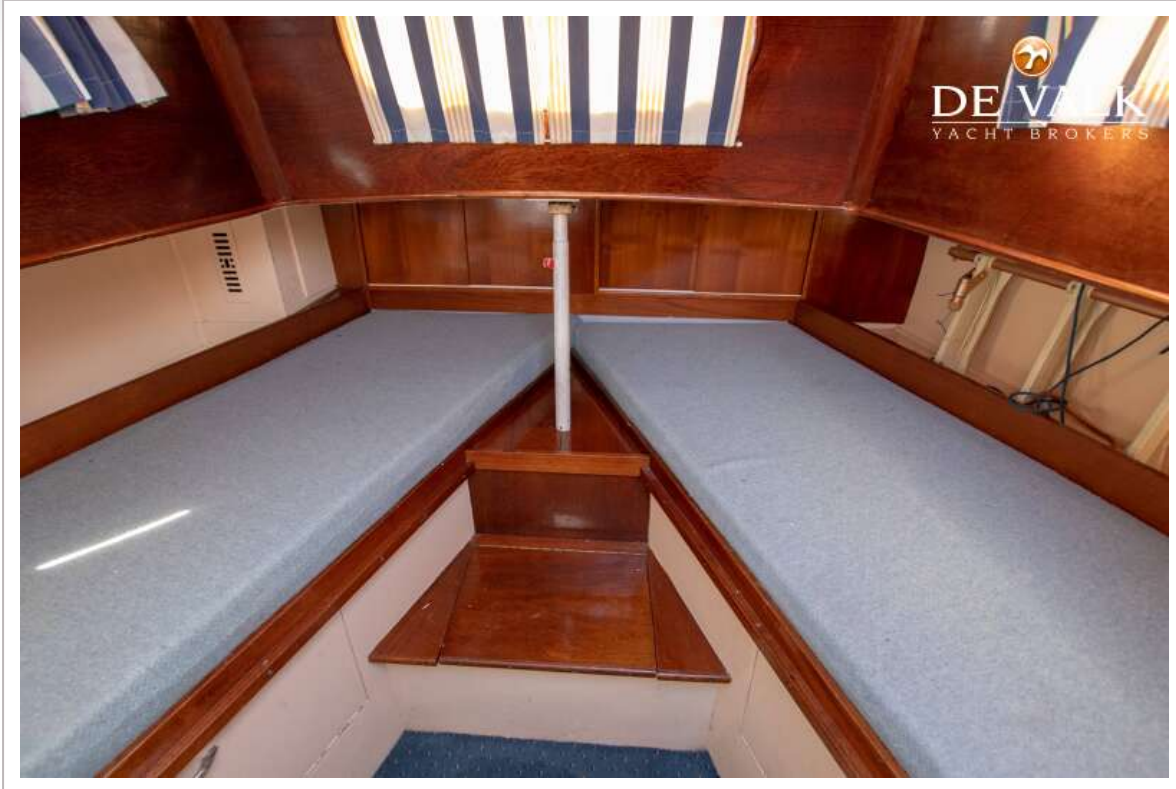
# MULDER KOTTER 12,60



# MULDER KOTTER 12,60



# MULDER KOTTER 12,60





# MULDER KOTTER 12,60

