



DE VALK  
YACHT BROKERS



## GRAND BANKS 42 CLASSIC



DE VALK  
YACHT BROKERS

# GRAND BANKS 42 CLASSIC

## KOMMENTARE DES MAKLERS

Well built and seaworthy Grand Banks 42 Classic by American Marine in Singapore. A nice cruising boat which has facilities to make long journeys. With a good state of overall maintenance and new antifouling and woodwork painted in 2012 this ship will guarantee you years of pleasure. Minimum airdraft 3,72 m.

*Arjen Hoeksma*

## TECHNISCHE DATEN

<b>Maße</b>	12.75 x 4.15 x 1.27 (m)	<b>Werft</b>	American Marine
<b>Baujahr</b>	1977	<b>Kabinen</b>	2
<b>Material</b>	GFK	<b>Kojen</b>	4
<b>Motor(en)</b>	2 x John Deere 404 diesel	<b>PS/kW</b>	2 x 135.00 (PS), 99.22 (kW)
<b>Angebotspreis</b>	verkauft (MwSt. )	<b>Liegeplatz</b>	beim Verkaufsbüro

## KONTAKT

<b>Verkaufsbüro</b>	De Valk Loosdrecht B.V.	<b>Telefon</b>	+31 (0)35 582 90 30
<b>Adresse</b>	't Breukeleveense Meentje 6 1231LM Loosdrecht / Wijdmeren NL	<b>E-Mail</b>	loosdrecht@devalk.nl

## HAFTUNGSAUSSCHLUSS

Diese Angaben erfolgen nach bestem Wissen, können jedoch nicht garantiert werden.



# GRAND BANKS 42 CLASSIC

## ALLGEMEIN

<b>Modell</b>	GRAND BANKS 42 CLASSIC
<b>Typ</b>	Motoryacht Motor yacht
<b>Rumpflänge (m)</b>	12,75
<b>Wasserlinienlänge (m)</b>	12,34
<b>Breite (m)</b>	4,15
<b>Tiefgang (m)</b>	1,27
<b>Durchfahrtshöhe (m)</b>	3,72
<b>Stehhöhe (m)</b>	1,95
<b>Baujahr</b>	1977
<b>Werft</b>	American Marine
<b>Land</b>	Singapur
<b>Gewicht (t)</b>	16
<b>Rumpfmateral</b>	GFK
<b>Rumpffarbe</b>	Weiß
<b>Rumpfform</b>	Deep-V
<b>Material Aufbauten</b>	GFK
<b>Stossliste</b>	ja
<b>Deck Finish</b>	Teak
<b>Deck Finish Aufbauten</b>	Teak
<b>Antifouling (Jahr)</b>	2012
<b>Fenster Einfassung</b>	Holz Teak
<b>Fenster Material</b>	Standard Glas
<b>Flybridge</b>	ja
<b>Flybridge Persenning</b>	ja
<b>Mast legbar</b>	Handbetrieb
<b>Treibstofftank (Liter)</b>	2460
<b>Füllstandsanzeige (Treibstofftank)</b>	ja
<b>Trinkwassertank (Liter)</b>	929
<b>Fäkaelien Tank (Liter)</b>	350
<b>Radsteuerung</b>	Mechanisch



Radsteuerung auf Flybridge	Mechanisch
Weitere Info Farbe und Anstrich	2012

## UNTERKUNFT

Kabinen	2
Kojen	4
Innen	Teak
Einteilung	ja
Fussboden	Parkett
Salon	Classic Teak
Standhöhe Salon (m)	1,95
Heizung	Marine Air Systems 16.000 BTU
Klima Anlage	Marine Air Systems 16.000 BTU
Achterkabine	ja
Dinette	L-Förmige
Kombüse	ja
Arbeitsfläche	Holz
Spülbecken	Edelstahl 2x
Herd	Gas 3-burner
Ofen	Princess Gas
Mikrowelle	Samsung
Kuhlschrank	mit Tiefkühlfach Whirlpool 2x (2012)
Warmwasser System	220v Boiler
Wasserdruck System	Elektrisch
Eignerkabine	Doppelbett
Badezimmer	
Toilet	En suite
Toilette System	Elektrisch
Handwaschbecken	im Badezimmer
Dusche	En suite
Badewanne	En suite



<b>Gästekabine 1</b>	V-Bett
<b>Badezimmer</b>	En suite
<b>Toilette</b>	En suite
<b>Toilette System</b>	Handbetrieb
<b>Handwaschbecken</b>	im Badezimmer
<b>Dusche</b>	En suite

## MASCHINEN

<b>Motoranzahl</b>	2
<b>Marke</b>	John Deere
<b>Typ</b>	404
<b>PS</b>	135,00
<b>kW</b>	99,22
<b>Kraftstoffart</b>	Diesel
<b>Installiert im Jahr</b>	1977
<b>Höchstgeschwindigkeit (Kn)</b>	9
<b>Motorstunden</b>	1740
<b>Kühlungssystem Motor</b>	Indirekt Wärmetauscher
<b>Antrieb</b>	Schraubenwelle
<b>Motor bedienung</b>	Mechanisch Morse
<b>Gewende getriebe</b>	Hydraulic Borg Warner
<b>Bugschraube</b>	Elektrisch 4hp
<b>Exhaust</b>	Wassergekühlt
<b>Propeller Typ</b>	Feste
<b>Propellerblätter</b>	ja
<b>Material Propellerwelle</b>	Edelstahl
<b>Elektrische Bilgenpumpe</b>	ja
<b>Elektrische Anlage</b>	12V/230V
<b>Generator</b>	Trockenauspuff Mase 7,1 kW
<b>Starterbatterie</b>	Mastervolt AGM
<b>Versorgungsbatterie</b>	Mastervolt AGM



# GRAND BANKS 42 CLASSIC

<b>Generatorbatterie</b>	Mastervolt AGM
<b>Bugschraubebatterie</b>	Mastervolt AGM
<b>Batterie Monitor</b>	Mastervolt
<b>Batterie Ladegerat/Umwandler</b>	Mastervolt Mass Combi 12V/2000W/100A
<b>Landstrom</b>	ja
<b>Trenn transformator</b>	Mastervolt

## NAVIGATION

<b>Kompass</b>	Ritchie liquid 2x
<b>Tiefenanziege</b>	Humminbird Matrix 17
<b>Windlupe anzeige</b>	ja
<b>UKW</b>	Raytheon RAY45 + icom IC-M120
<b>Autopilot</b>	Benmar
<b>Radar</b>	Raytheon R21X
<b>GPS</b>	Raytheon RC 320
<b>Plotter</b>	Raytheon RC 320 + Leica MK40
<b>Navtex</b>	Furuno NX300
<b>Sprech-vorrichtung</b>	Apelco
<b>Weitere Info</b>	Rückfahrkamera

## AUSRÜSTUNG

<b>Bimini</b>	ja
<b>Cockpit Tisch</b>	ja
<b>Badeplattform</b>	ja
<b>Anker</b>	ja
<b>Ankerkette</b>	ja
<b>Ankerwinde</b>	Elektrisch Simpson-Lawrence
<b>Beiboot</b>	Aufblasbar Lodestar
<b>Ausserborder</b>	Yamaha 2hp
<b>See Reling</b>	Teak
<b>Scheibenwischer</b>	2x



# GRAND BANKS 42 CLASSIC

**Horn**

Elektrisch

**TV**

LCD TV + DVD

**Lautsprecher im Pflicht**

ja

**Feuerlöscher**

ja

**Weitere Info**

Alphatron satellite antenna, Indesit wash/dry combination



# GRAND BANKS 42 CLASSIC





# GRAND BANKS 42 CLASSIC



# GRAND BANKS 42 CLASSIC





# GRAND BANKS 42 CLASSIC



# GRAND BANKS 42 CLASSIC





# GRAND BANKS 42 CLASSIC



# GRAND BANKS 42 CLASSIC





# GRAND BANKS 42 CLASSIC



# GRAND BANKS 42 CLASSIC

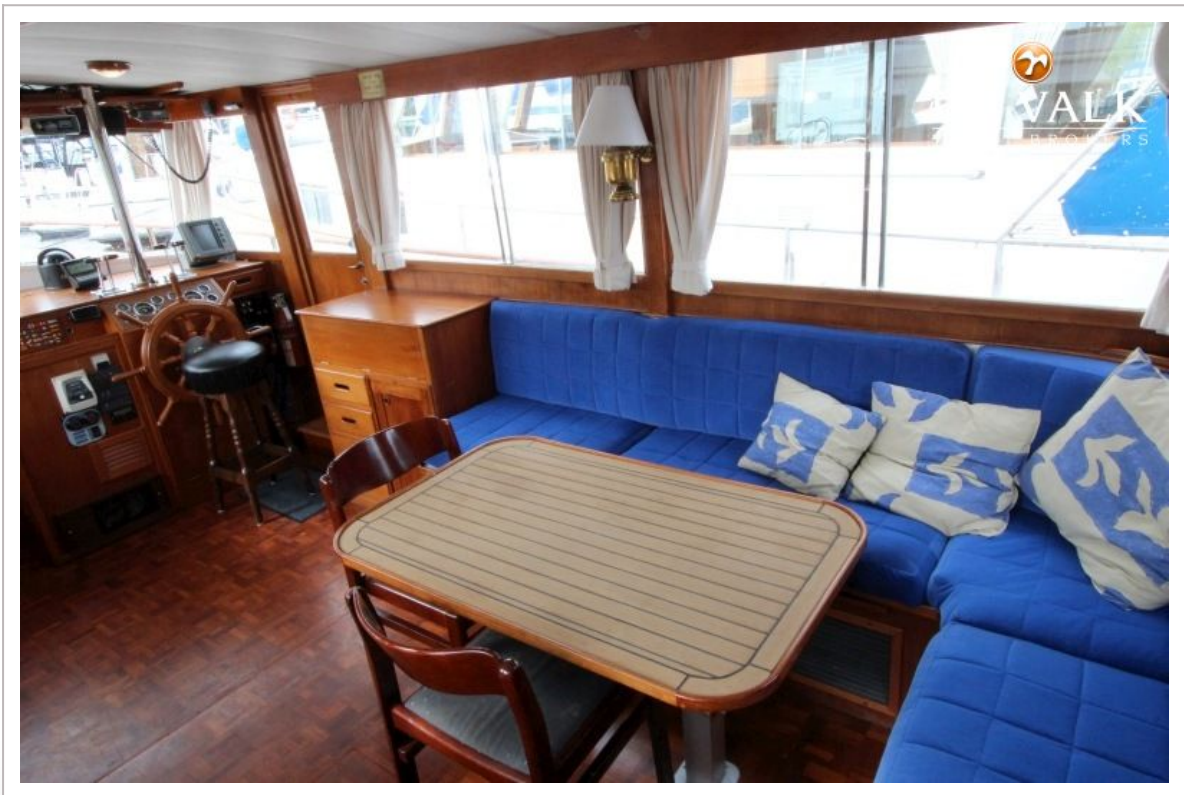




# GRAND BANKS 42 CLASSIC



# GRAND BANKS 42 CLASSIC





# GRAND BANKS 42 CLASSIC



# GRAND BANKS 42 CLASSIC





# GRAND BANKS 42 CLASSIC

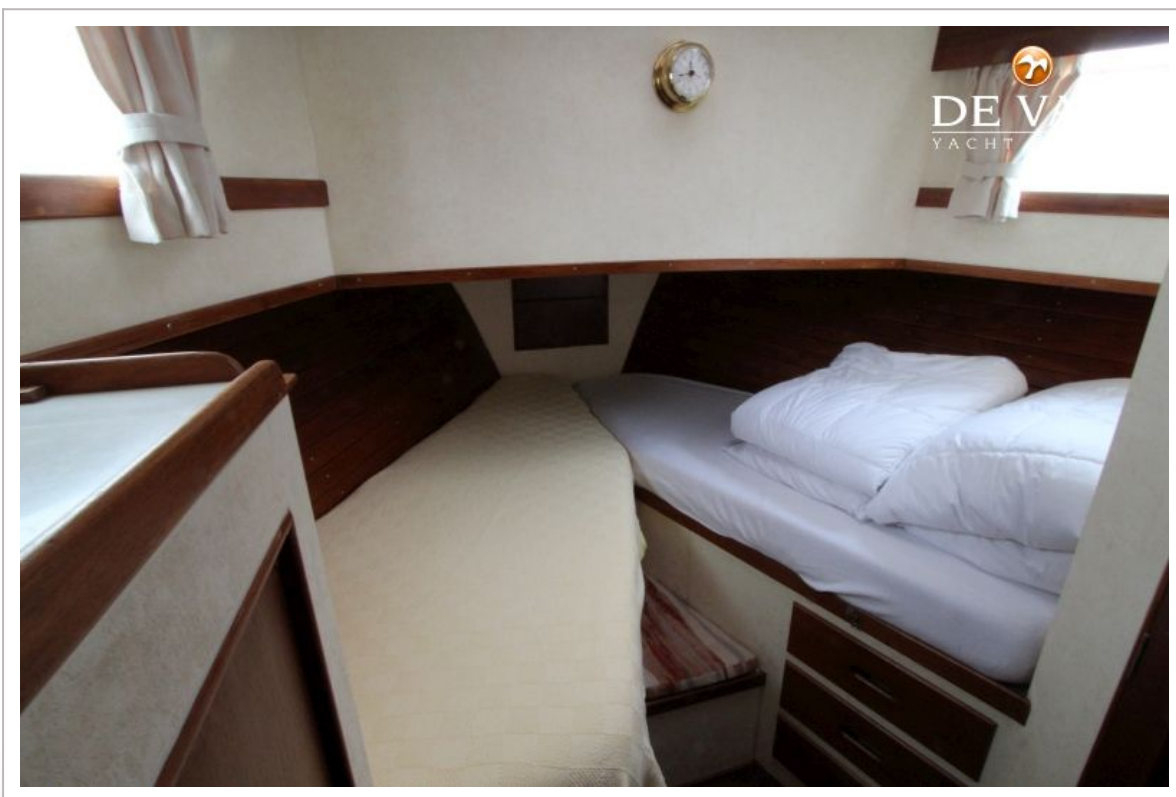
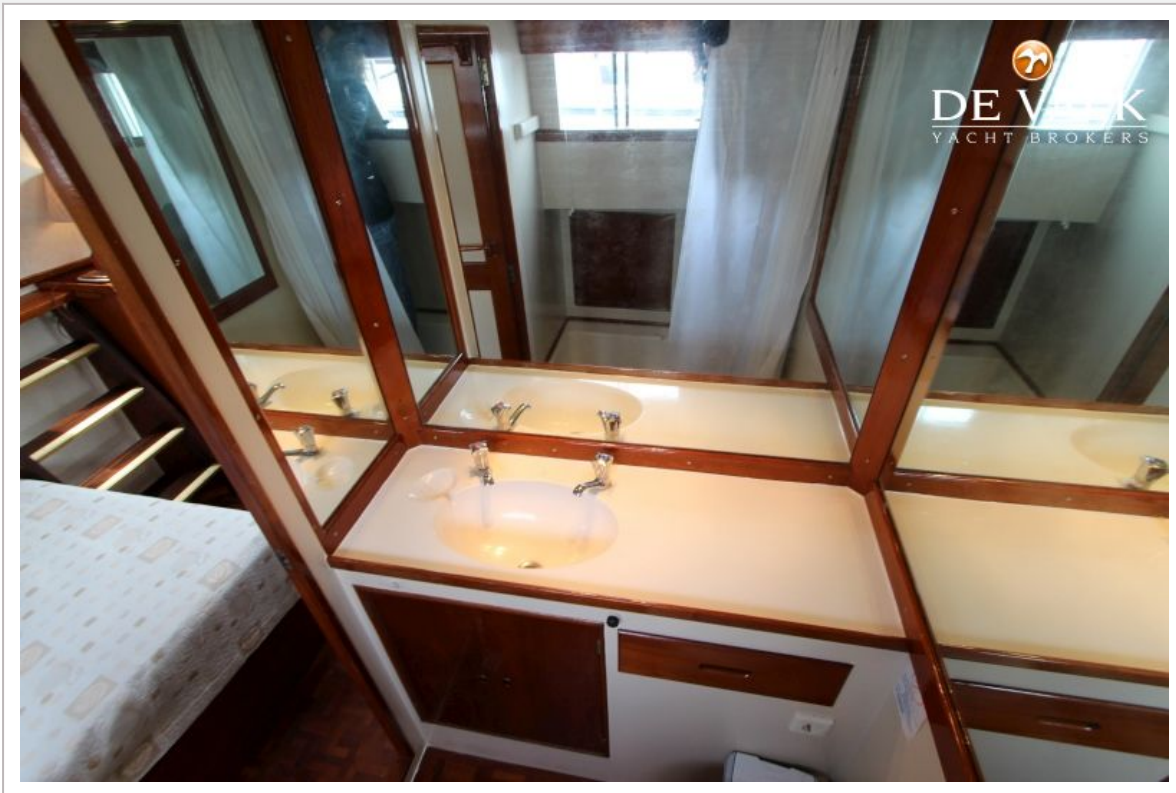


# GRAND BANKS 42 CLASSIC

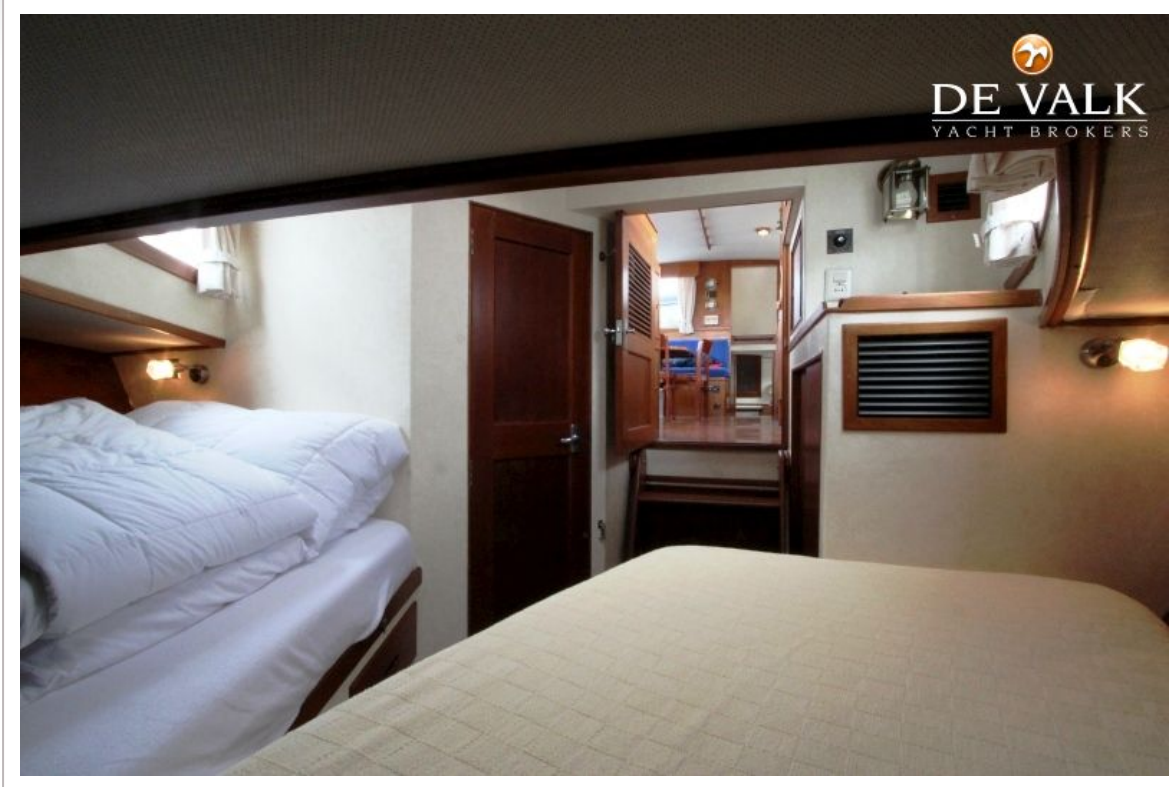




# GRAND BANKS 42 CLASSIC

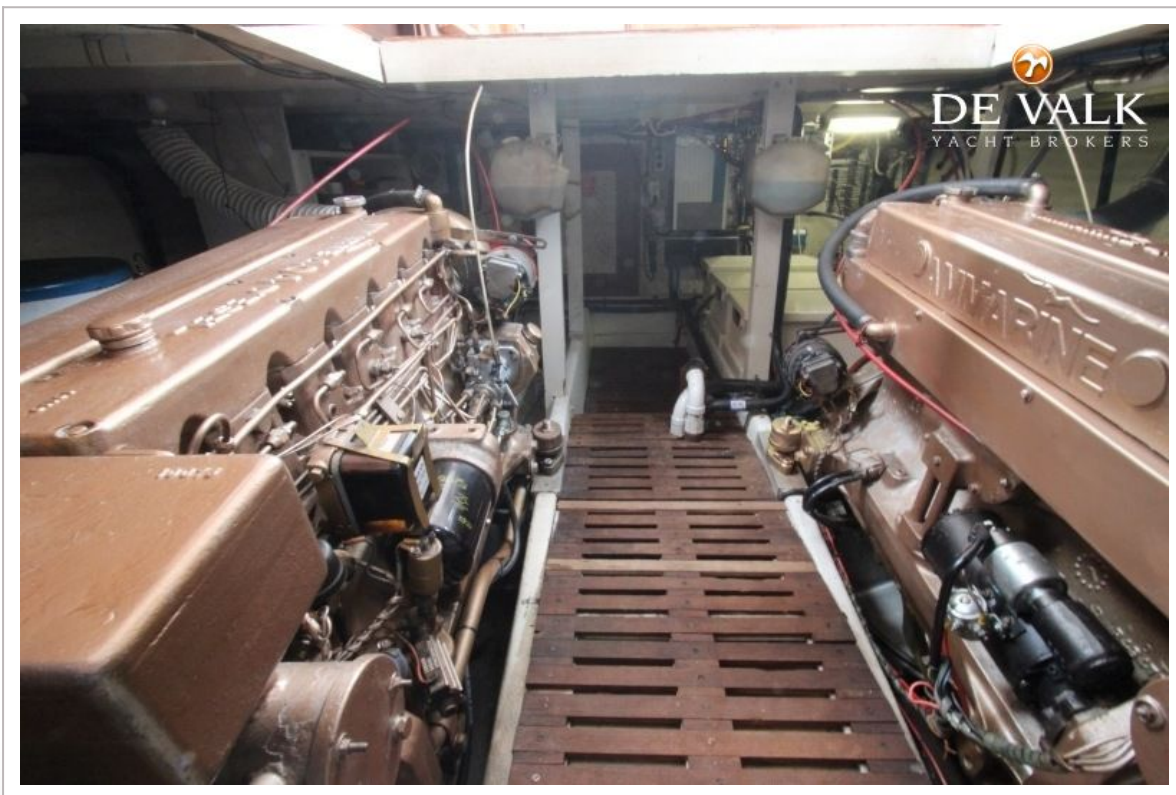
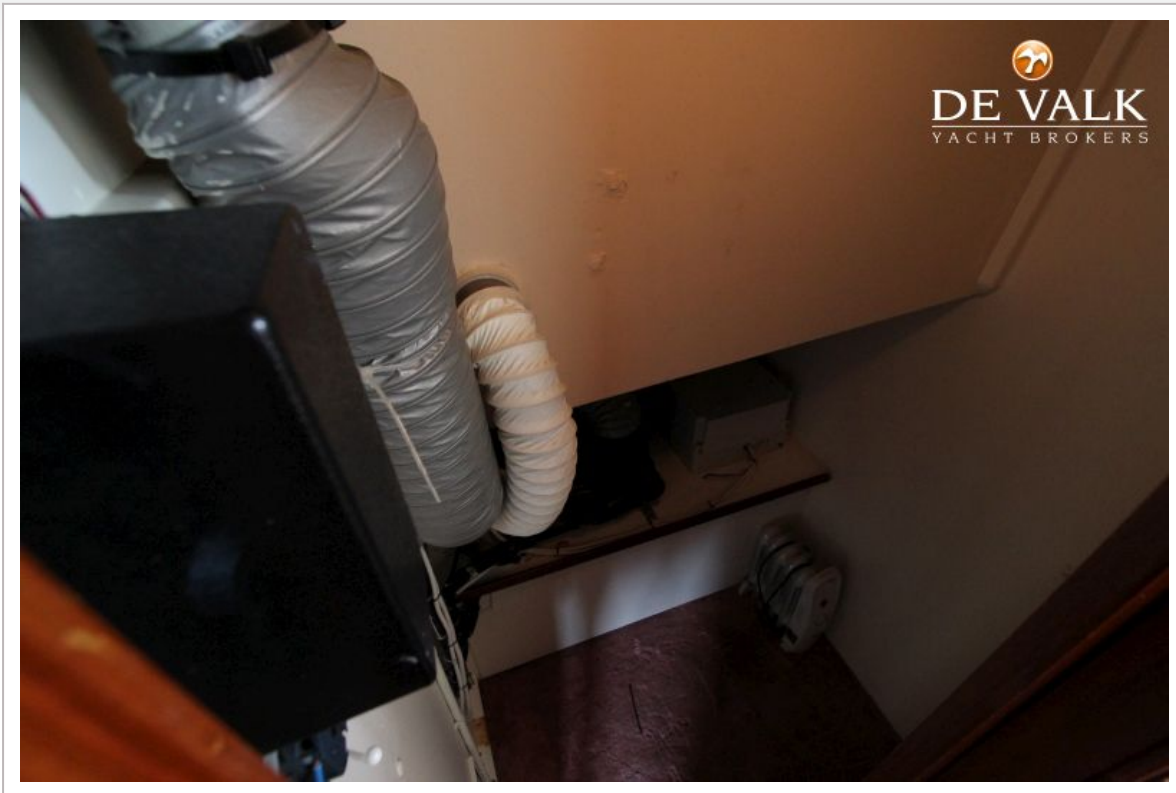


# GRAND BANKS 42 CLASSIC





# GRAND BANKS 42 CLASSIC



# GRAND BANKS 42 CLASSIC

