



## FJORD 40 CRUISER



**DE VALK**  
YACHT BROKERS

# FJORD 40 CRUISER

## BROKER'S COMMENTS

"Fjord 40 Cruiser. Ein einzigartiges Schiff mit ausgezeichneten manövrier Eigenschaften durch ihr IPS-System mit Joystick-Lenkung. Die Fjord 40 Cruiser kombiniert modernes Design mit state-of-the-Art-Technologie. Dieses Schiff ist in einem sehr gute Zustand und hat nur 115 Betriebsstunden. Ready to go!"

## SPEZIFIKATIONEN

|                  |                                |                     |                           |
|------------------|--------------------------------|---------------------|---------------------------|
| <b>Maße</b>      | 11,99 x 3,99 x 0,90 (m)        | <b>Baumeister</b>   | Hanseyachts               |
| <b>Baujahr</b>   | 2011                           | <b>Kabinen</b>      | 2                         |
| <b>Material</b>  | GFK                            | <b>Schlafplätze</b> | 4                         |
| <b>Motor(en)</b> | 2 x VOLVO PENTA IPS 500 diesel | <b>Pk/Kw</b>        | 2 x 370 (pk), 271,95 (kw) |
|                  | VERKAUFT                       | <b>Liegeplatz</b>   | beim Verkaufsburo         |

## KONTAKT

|                        |                                 |                        |                      |
|------------------------|---------------------------------|------------------------|----------------------|
| <b>Geschäftsstelle</b> | De Valk Loosdrecht              | <b>Telefon.</b>        | +31 35 582 90 30     |
| <b>Adresse</b>         | 't Breukeleveense Meentje 6     | <b>Fax</b>             | +31 (0)35 582 90 39  |
|                        | 1231 LM Loosdrecht / Wijdemeren | <b>E-Mail -Adresse</b> | loosdrecht@devalk.nl |
|                        | The Netherlands                 |                        |                      |

## DISCLAIMER

Obwohl wir uns der Richtigkeit, Vollständigkeit und Aktualität unserer Informationen größte Sorgfalt widmen, können aus den Informationen keine Rechtsansprüche abgeleitet werden.



## GENERAL

|   |                                      |
|---|--------------------------------------|
| <b>Modell</b>                             | FJORD 40 CRUISER                     |
| <b>Typ</b>                                | Motoryacht motor yacht               |
| <b>Rumpflänge (m)</b>                     | 11,99                                |
| <b>Breite (m)</b>                         | 3,99                                 |
| <b>Tiefgang (m)</b>                       | 0,90                                 |
| <b>Durchfahrtshöhe (m)</b>                | 3,40                                 |
| <b>Stehhöhe (m)</b>                       | 2,00                                 |
| <b>Baujahr</b>                            | 2011                                 |
| <b>Werft</b>                              | Hanse-yachts                         |
| <b>Land</b>                               | Deutschland                          |
| <b>Entwerfer</b>                          | Allseas Design                       |
| <b>Gewicht (t)</b>                        | 10                                   |
| <b>CE Norm</b>                            | B                                    |
| <b>Rumpfmateri al</b>                     | GFK                                  |
| <b>Rumpffarbe</b>                         | Grau                                 |
| <b>Rumpfform</b>                          | Deep-V                               |
| <b>Material Aufbauten</b>                 | GFK                                  |
| <b>Stossliste</b>                         | Edelstahl                            |
| <b>Deck Finish</b>                        | Teak                                 |
| <b>Fenster Einfassung</b>                 | Aluminium                            |
| <b>Fenster Material</b>                   | Sicherheitsglas                      |
| <b>Bullauge</b>                           | Lewmar                               |
| <b>Isolation</b>                          | Engine room                          |
| <b>Treibstofftank (Liter)</b>             | 1000                                 |
| <b>Füllstandsanzeige (Treibstofftank)</b> | ja                                   |
| <b>Trinkwassertank (Liter)</b>            | 340                                  |
| <b>Füllstandsanzeige (Trinkwasser)</b>    | ja                                   |
| <b>Fäkaelien Tank (Liter)</b>             | ja                                   |
| <b>Füllstandsanzeige (Fakaelientank)</b>  | ja                                   |
| <b>Radsteuerung</b>                       | Elektrisch Volvo Penta Drive by Wire |



## UNTERKUNFT

|                            |                                  |
|----------------------------|----------------------------------|
| <b>Kabinen</b>             | 2                                |
| <b>Kojen</b>               | 4                                |
| <b>Innen</b>               | Mahagoni Exotic                  |
| <b>Fussboden</b>           | Teak                             |
| <b>Standhöhe Salon (m)</b> | 2                                |
| <b>Heizung</b>             | Diesel Heiss Luft Webasto        |
| <b>Dinette</b>             | Klappbar                         |
| <b>Dinette zum umbauen</b> | ja                               |
| <b>Kombüse</b>             | Räumlich in Salon                |
| <b>Arbeitsfläche</b>       | Corian                           |
| <b>Spülbecken</b>          | Corian                           |
| <b>Herd</b>                | Keramisch Dometic Origo 3-burner |
| <b>Mikrowelle</b>          | LG                               |
| <b>Kuhlschrank</b>         | mit Tiefkühlfach Isotherm        |
| <b>Warmwasser System</b>   | 220v + Motor Boiler              |
| <b>Wasserdruck System</b>  | Elektrisch                       |
| <b>Eignerkabine</b>        | Französisch Bett                 |
| <b>Badezimmer</b>          | und suite                        |
| <b>Toilet</b>              | En suite                         |
| <b>Toilette System</b>     | Elektrisch Jabsco                |
| <b>Handwaschbecken</b>     | im Badezimmer                    |
| <b>Dusche</b>              | En suite                         |
| <b>Gästekabine 1</b>       | Einzelbett                       |

## MOTOR(EN)

|                    |             |
|--------------------|-------------|
| <b>Motoranzahl</b> | 2           |
| <b>Marke</b>       | VOLVO PENTA |



# FJORD 40 CRUISER

|                                     |  |
|-------------------------------------|--|
| <b>Typ</b>                          | IPS 500  |
| <b>PS</b>                           | 370,00   |
| <b>kW</b>                           | 271,95   |
| <b>Kraftstoffart</b>                | Diesel   |
| <b>Installiert im Jahr</b>          | 2011   |
| <b>Höchstgeschwindigkeit (Kn)</b>   | 35   |
| <b>Motorstunden</b>                 | 115  |
| <b>Kühlungssystem Motor</b>         | Indirekt Wärmetauscher   |
| <b>Motor bedienung</b>              | Elektrisch Volvo Penta   |
| <b>Exhaust</b>                      | Wassergekühlt  |
| <b>Propeller Typ</b>                | Volvo Penta IPS  |
| <b>Propellerblätter</b>             | Volvo Penta IPS  |
| <b>Hand Bilgenpumpe</b>             | ja   |
| <b>Elektrische Bilgenpumpe</b>      | ja   |
| <b>Elektrische Anlage</b>           | 12V/230V   |
| <b>Generator</b>                    | Fischer Panda 6kW  |
| <b>Starterbatterie</b>              | 2x 95 Ah Varta   |
| <b>Versorgungsbatterie</b>          | 3x 150 Ah AGM Victron Energy                                     |
| <b>Batterie Ladegerat/Umwandler</b> | Victron Energy Multiplus 12V/3000W/120A inverter/battery charger |
| <b>Landstrom</b>                    | ja   |
| <b>Trimklappen</b>                  | ja   |

## NAVIGATION

|                            |  |
|----------------------------|--|
| <b>Tiefenanziege</b>       | ja   |
| <b>Logge</b>               | ja   |
| <b>UKW</b>                 | Raymarine VHF 240 E                                      |
| <b>Autopilot</b>           | Raymarine ST 8002  |
| <b>Ruderwinkel Anzeige</b> | Volvo Penta  |
| <b>Radar</b>               | Raymarine Radar 2 kW, painted in black                   |
| <b>Radar/GPS/Plotter</b>   | Raymarine E 120W touchscreen chartplotter with GPS/Radar |



## AUSRÜSTUNG

|                                      |                         |
|--------------------------------------|-------------------------|
| <b>Sonnenschirm</b>                  | ja                      |
| <b>Cockpit Polster</b>               | ja                      |
| <b>Cockpit Tisch</b>                 | ja                      |
| <b>Cockpit Sessel</b>                | ja                      |
| <b>Badeplattform</b>                 | ja                      |
| <b>Badeleiter</b>                    | ja                      |
| <b>Heckdusche</b>                    | Hot/Cold                |
| <b>Anker</b>                         | Hydraulisch folding out |
| <b>Ankerkette</b>                    | ja                      |
| <b>Ankerwinde</b>                    | Elektrisch              |
| <b>See Reling</b>                    | Edelstahl               |
| <b>Zupackenschiene (aufbauen)</b>    | Edelstahl               |
| <b>Scheibenwischer</b>               | 2x double               |
| <b>Rahmen Gedunst</b>                | ja                      |
| <b>Horn</b>                          | Elektrisch              |
| <b>Radio-CD Spieler</b>              | Clarion                 |
| <b>Lautsprecher im Pflicht</b>       | ja                      |
| <b>Feuerlöscher</b>                  | ja                      |
| <b>Feuerlöscher in Maschine Raum</b> | ja                      |
| <b>Automatische Löschesystem</b>     | ja                      |



# FJORD 40 CRUISER





# FJORD 40 CRUISER





# FJORD 40 CRUISER



# FJORD 40 CRUISER





# FJORD 40 CRUISER



# FJORD 40 CRUISER





# FJORD 40 CRUISER



FJORD 40 CRUISER

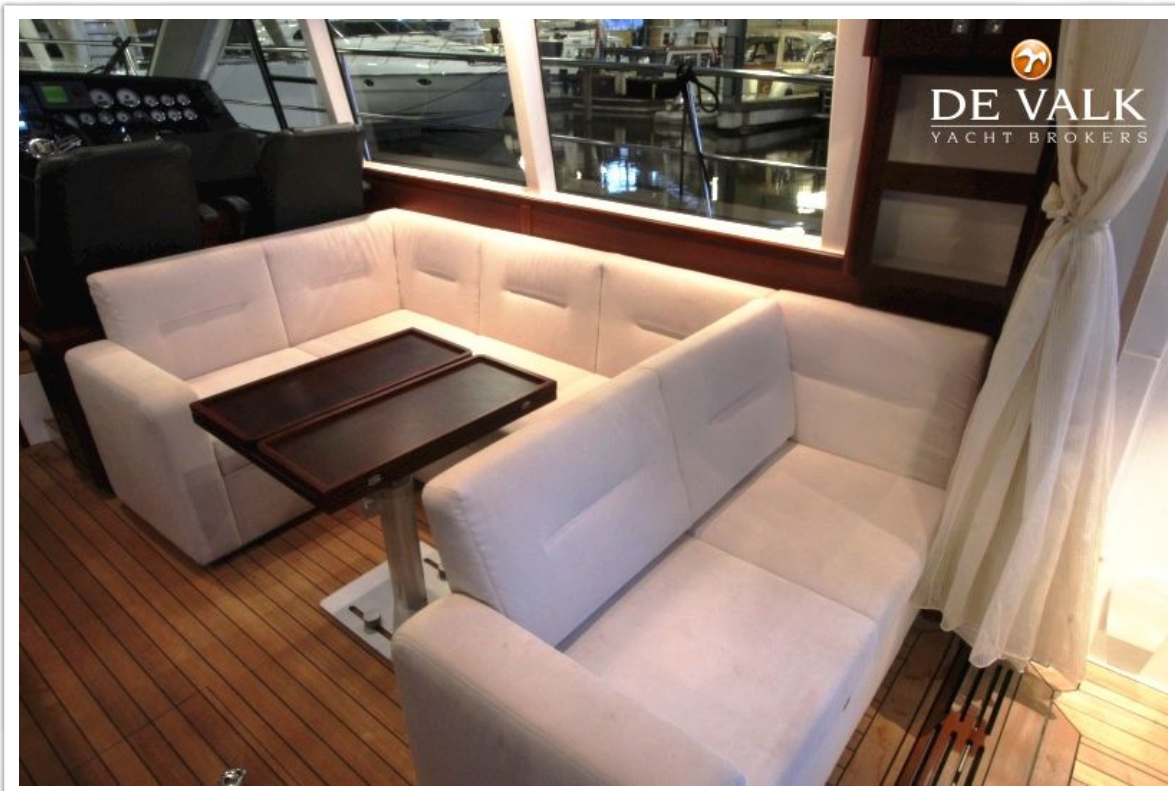




# FJORD 40 CRUISER



FJORD 40 CRUISER

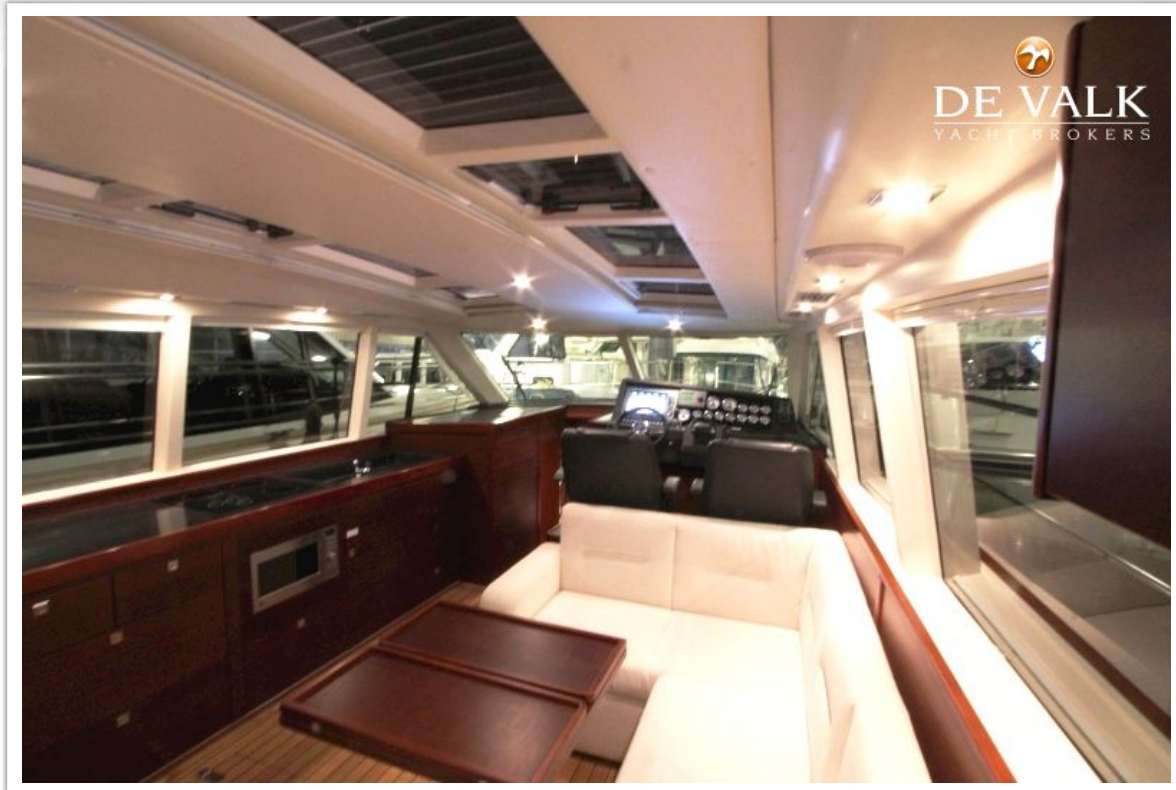




FJORD 40 CRUISER



# FJORD 40 CRUISER





# FJORD 40 CRUISER



FJORD 40 CRUISER





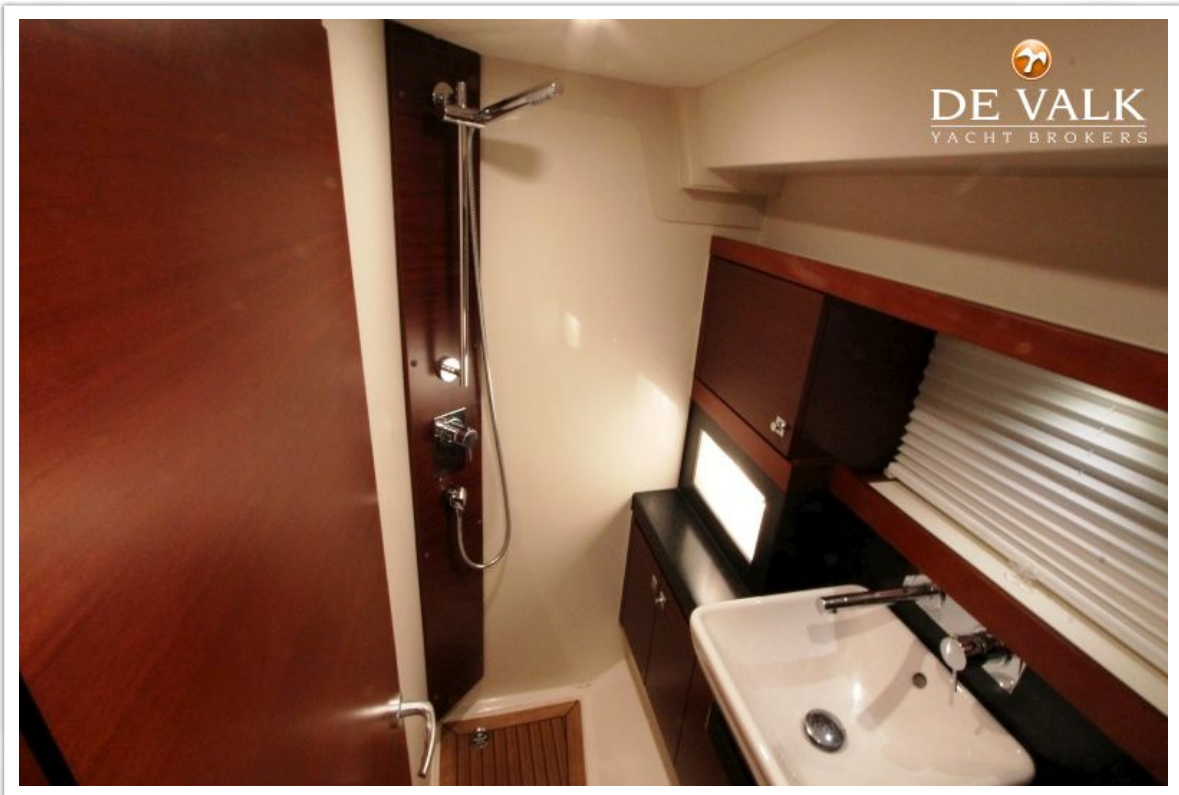
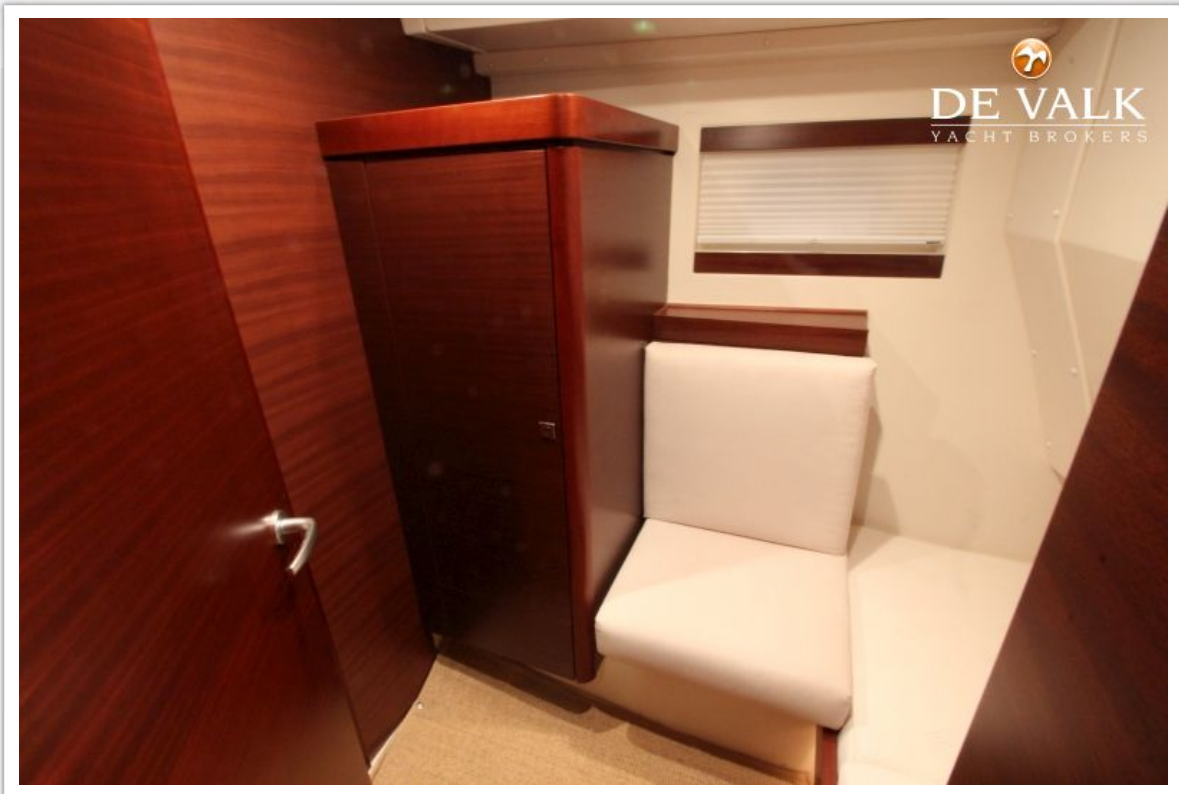
# FJORD 40 CRUISER



# FJORD 40 CRUISER



FJORD 40 CRUISER





# FJORD 40 CRUISER

