



DE VALK
YACHT BROKERS



APREAMARE 45 COMFORT



DE VALK
YACHT BROKERS

KOMMENTARE DES MAKLERS

For more than half a century, Apreamare has not only produced boats, but it has produced authentic jewels. Their gozzo's are real treasures, handcrafted and well thought out whilst constructed with the most modern and advanced equipment. Highly skilled carpenters and shipwrights work closely together on each model of the standard range as well as the custom built boats. Apreamare today enjoys the reputation of being one of the most prestigious Italian sailing brands in the world, catering to a clientele with a passion for craftsmanship, luxury and exclusivity.

Leonard Bonnema

TECHNISCHE DATEN

Maße	13.62 x 4.48 x 1.25 (m)	Werft	Apreamare S.p.A
Baujahr	2006	Kabinen	2
Material	GFK	Kojen	6
Motor(en)	2 x Volvo VVP D9	PS/kW	2 x 480.00 (PS), 352.80 (kW)
Verkaufspreis	verkauft (MwSt.)	Liegeplatz	contact Loosdrecht

KONTAKT

Verkaufsbüro	De Valk Amsterdam B.V.	Telefon	+31 (0)35 5829014
Adresse	Peperstraat 7 1411 PX Naarden NL	E-Mail	amsterdam@devalk.nl

HAFTUNGSAUSSCHLUSS

Diese Angaben erfolgen nach bestem Wissen, können jedoch nicht garantiert werden.



APREAMARE 45 COMFORT

ALLGEMEIN

Modell	APREAMARE 45 COMFORT
Typ	Motoryacht Motor yacht
Rumpflänge (m)	13,62
Breite (m)	4,48
Tiefgang (m)	1,25
Durchfahrtshöhe (m)	3,95
Baujahr	2006
Werft	Apreamare S.p.A
Land	Italien
Gewicht (t)	17
CE Norm	ja
Rumpfmateral	GFK
Rumpffarbe	Blau
Rumpfform	Deep-V
Deck Finish	Teak
Pflicht Bedeckung	Teak
Fenster Einfassung	Edelstahl
Fenster Material	Sicherheitsglas
Bullauge	Edelstahl
Treibstofftank (Liter)	Edelstahl 1480
Trinkwassertank (Liter)	Edelstahl 450
Fäkaelien Tank (Liter)	Edelstahl
Radsteuerung	hydraulik

UNTERKUNFT

Kabinen	2
Kojen	6
Innen	Kirsche
Offenen Cockpit	ja
Heizung	Diesel Heißluft Webasto



APREAMARE 45 COMFORT

Klima Anlage	ja
Dinette	ja
Dinette zum umbauen	ja
Kombüse	ja
Arbeitsfläche	Corian
Spülbecken	Edelstahl
Herd	keramisch
Ofen	Combi
Mikrowelle	Combi
Kuhlschrank	ja
Gefrier Truhe	ja
Warmwasser System	ja
Wasserdruck System	elektrisch
Eignerkabine	Doppelbett
Länge Bett (m)	2
Kleiderschrank	ja
Badezimmer	en suite
Toilet	en suite
Toilette System	elektrisch
Handwaschbecken	im Badezimmer
Dusche	en suite
Gästekabine 1	ja
Kleiderschrank	ja
Badezimmer	gemeinsam
Toilette	gemeinsam
Toilette System	elektrisch
Handwaschbecken	im Badezimmer
Dusche	gemeinsam

MASCHINEN

Motoranzahl	2
-------------	---



APREAMARE 45 COMFORT

Marke	Volvo
Typ	VVP D9
PS	480,00
kW	352,80
Installiert im Jahr	2006
Höchstgeschwindigkeit (Kn)	30
Marschgeschwindigkeit (Kn)	24.00
Motorstunden	Ca 700
Antrieb	V-drive
Motor bedienung	elektrisch
Gewende getriebe	hydraulic
Bugschraube	elektrisch
Propeller Typ	fest
Propellerblätter	4
Material Propellerwelle	Edelstahl
Elektrische Bilgenpumpe	ja
Generator	Nassauspuff 3 KW Mase
Starterbatterie	2
Versorgungsbatterie	2
Generatorbatterie	1
Bugschraubebatterie	1
Batterie Ladegerat	ja
Landstrom	mit Kabel
Trimklappen	ja

NAVIGATION

Kompass	ja
Elektrisches Kompass	ja
Tiefenanziege	ja
UKW	Navman
Autopilot	RM ST 6001



Ruderwinkel Anzeige	ja
Radar	4KW Raymarine
Plotter	Navionics

AUSRÜSTUNG

Feste Fenster	Stainless Steel
Kuchenbude	Vertical drop
Sonnenschirm	ja
Cockpit Polster	ja
Cockpit Tisch	ja
Badeplattform	ja
Badeleiter	ja
Gangway	Hydraulic Opac Mare
Heckdusche	ja
Anker	Stainless Steel
Ankerkette	70 mtr.
Ankerwinde	elektrisch
Beiboot	fest Rumpf
Ausserborder	ja
Horn	elektrisch
Fenderkissen	ja
Festmacher	ja
TV	ja
Automatische Löschesystem	ja



APREAMARE 45 COMFORT



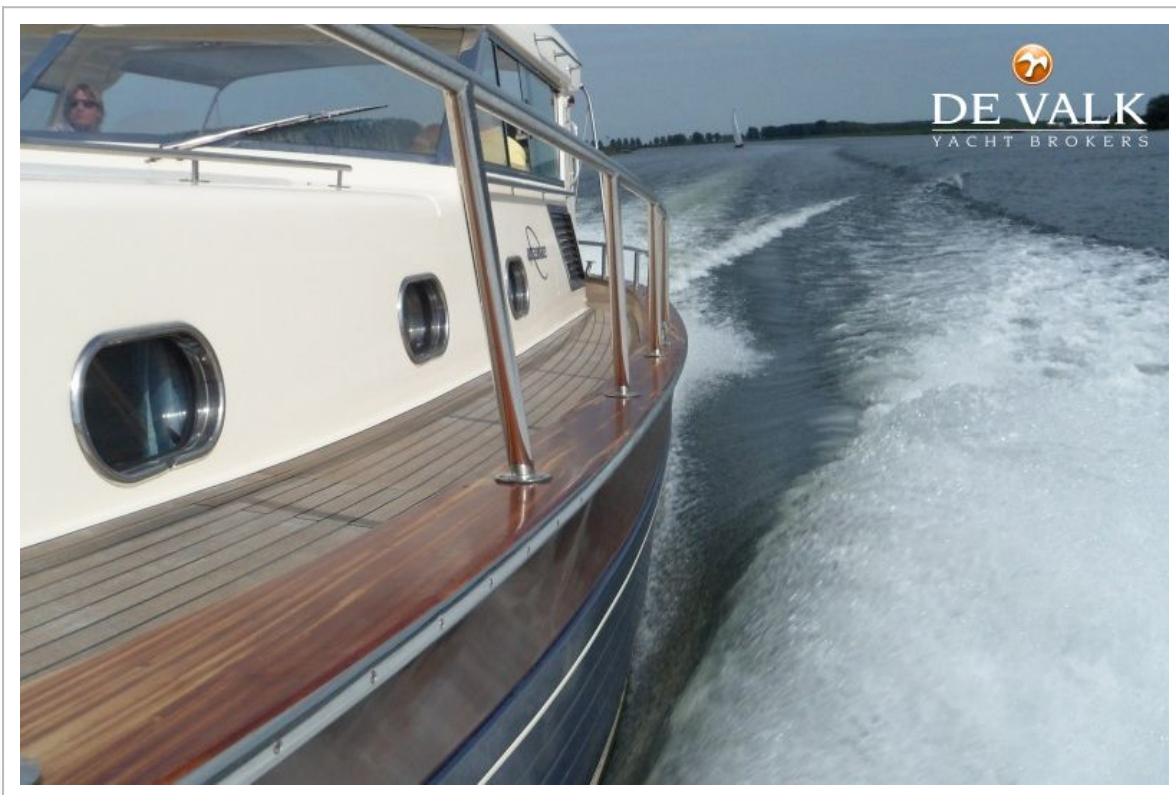
APREAMARE 45 COMFORT



APREAMARE 45 COMFORT



APREAMARE 45 COMFORT



APREAMARE 45 COMFORT



APREAMARE 45 COMFORT



APREAMARE 45 COMFORT



APREAMARE 45 COMFORT



APREAMARE 45 COMFORT



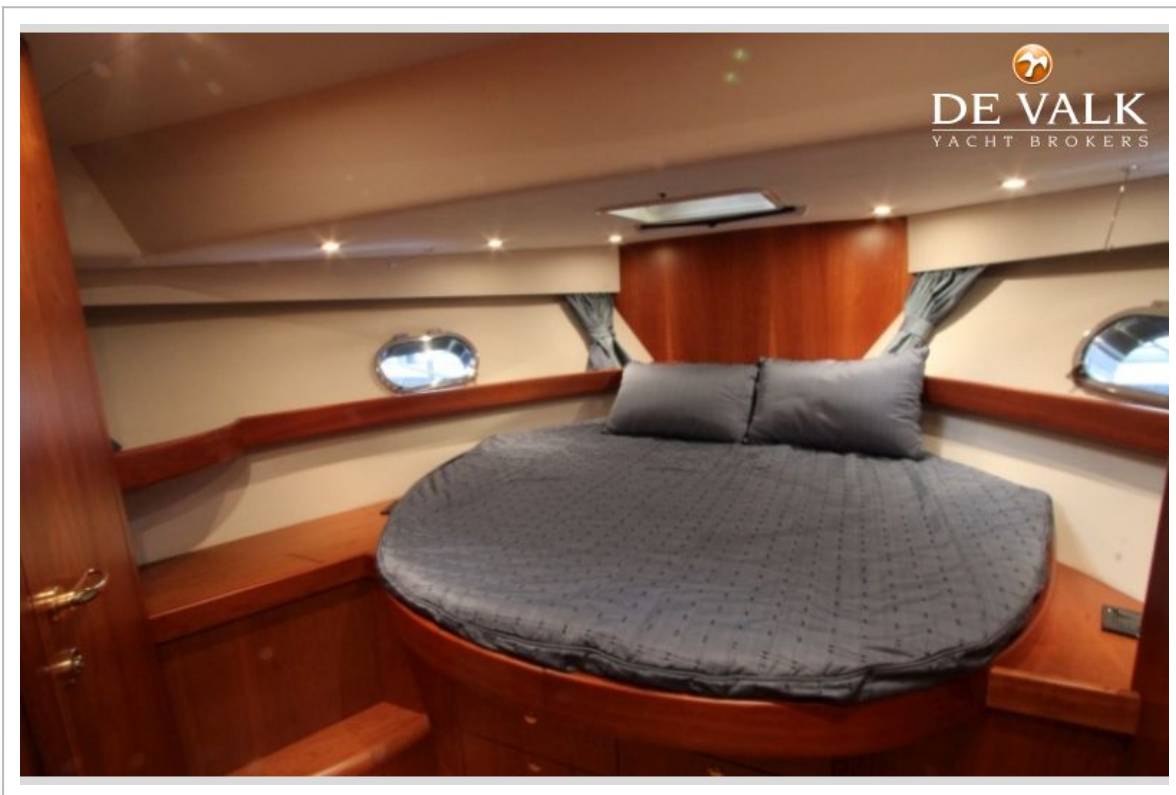
APREAMARE 45 COMFORT



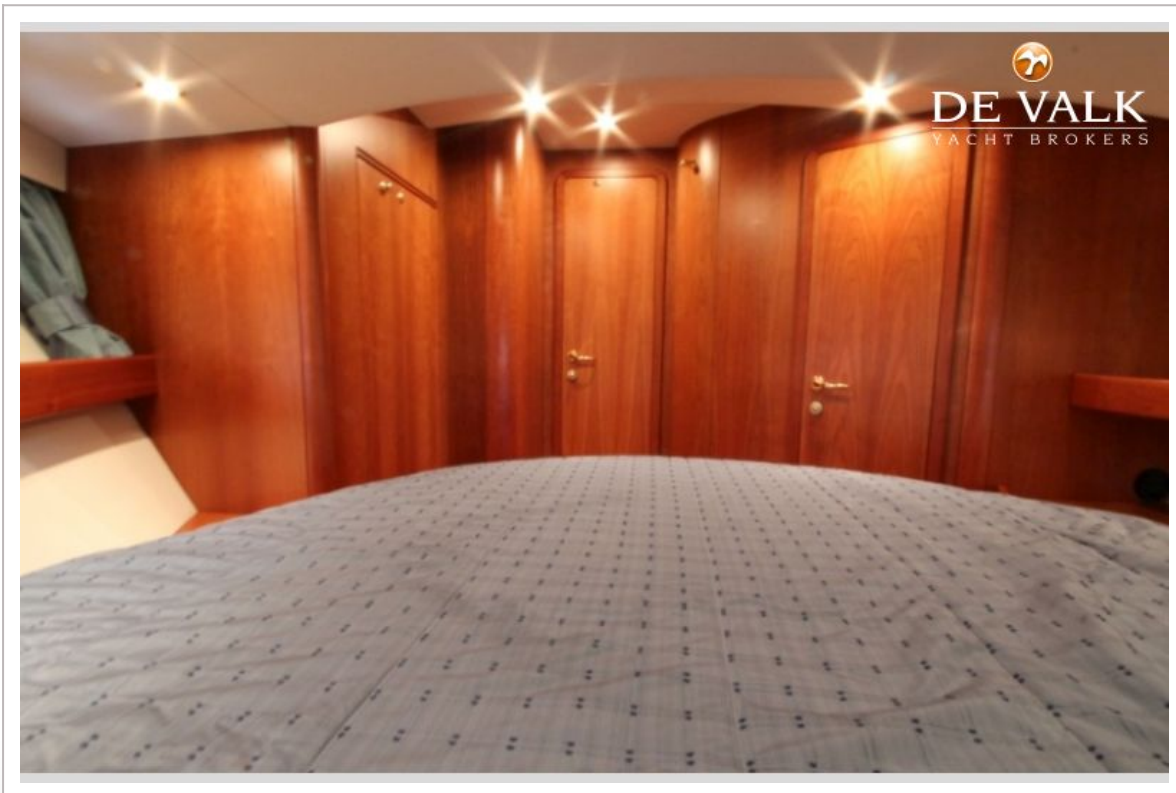
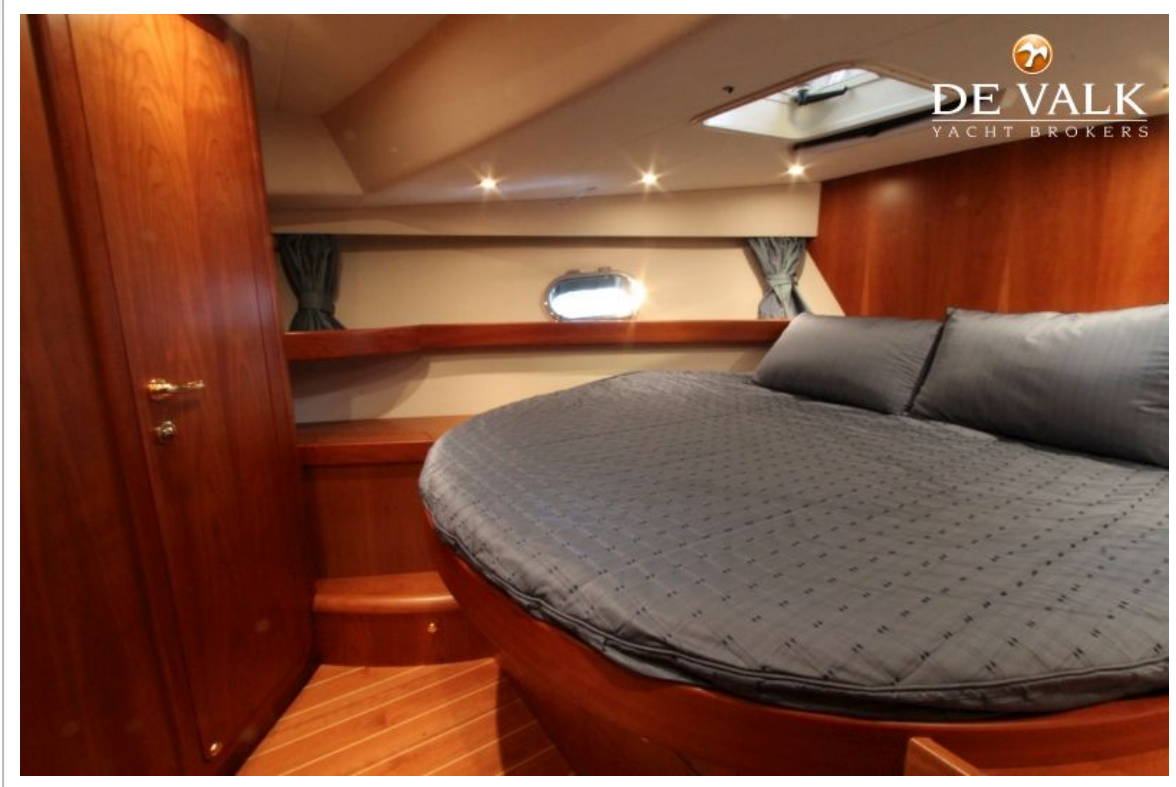
APREAMARE 45 COMFORT



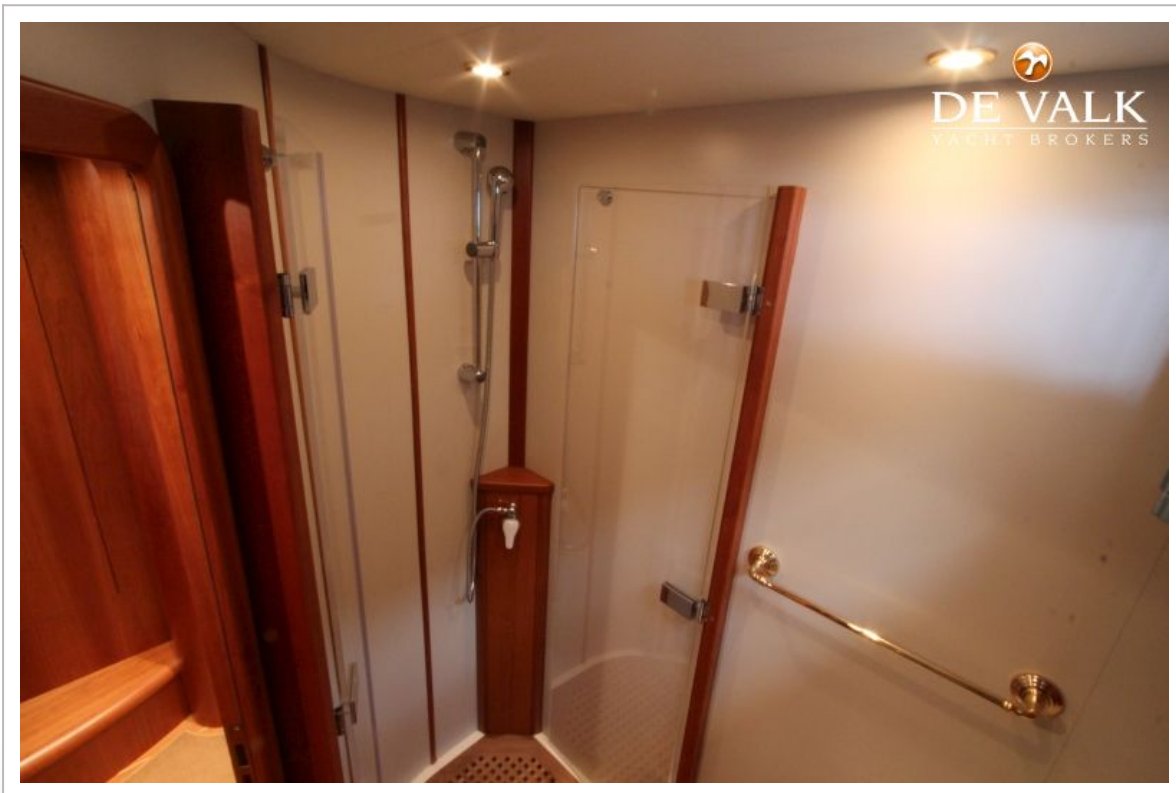
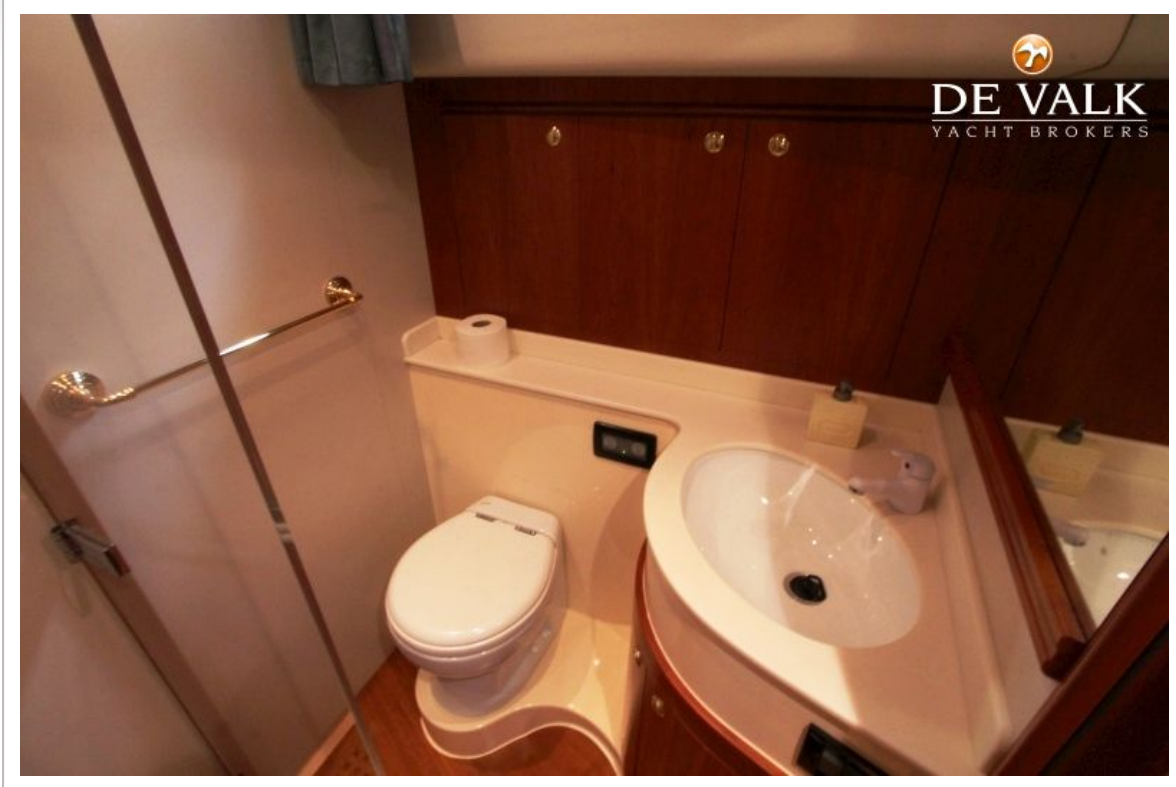
APREAMARE 45 COMFORT



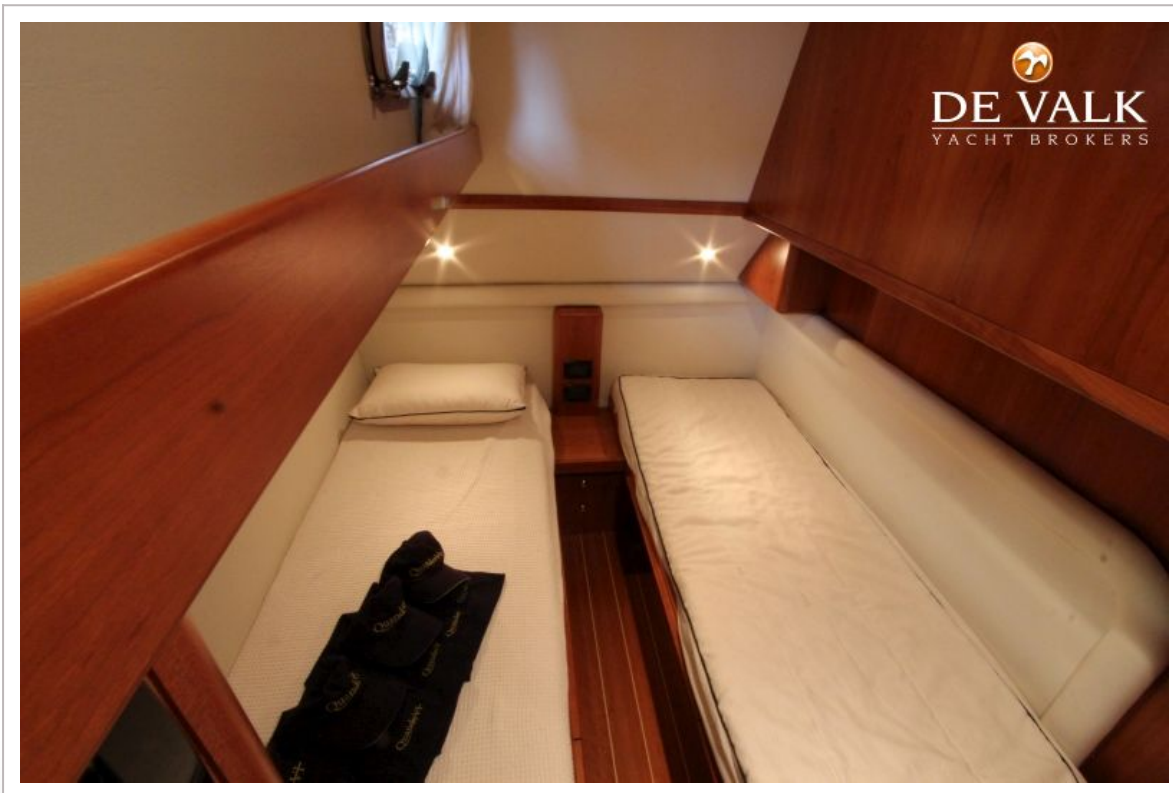
APREAMARE 45 COMFORT



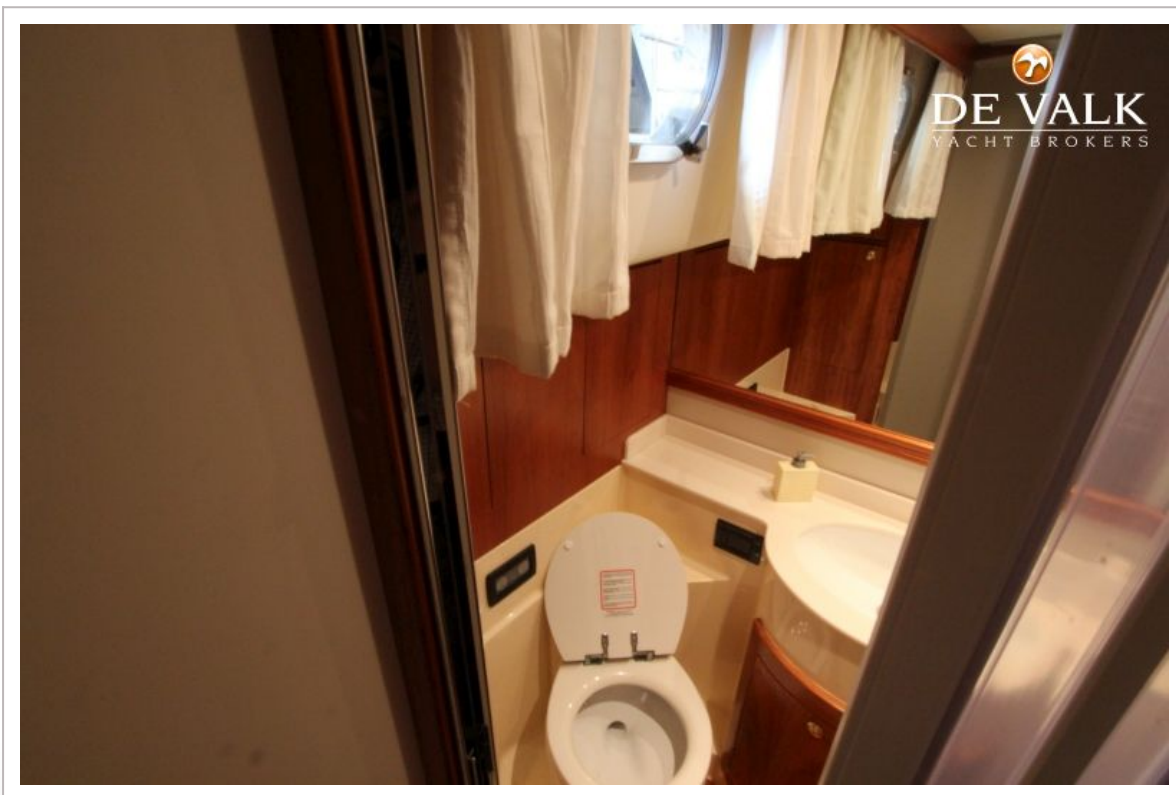
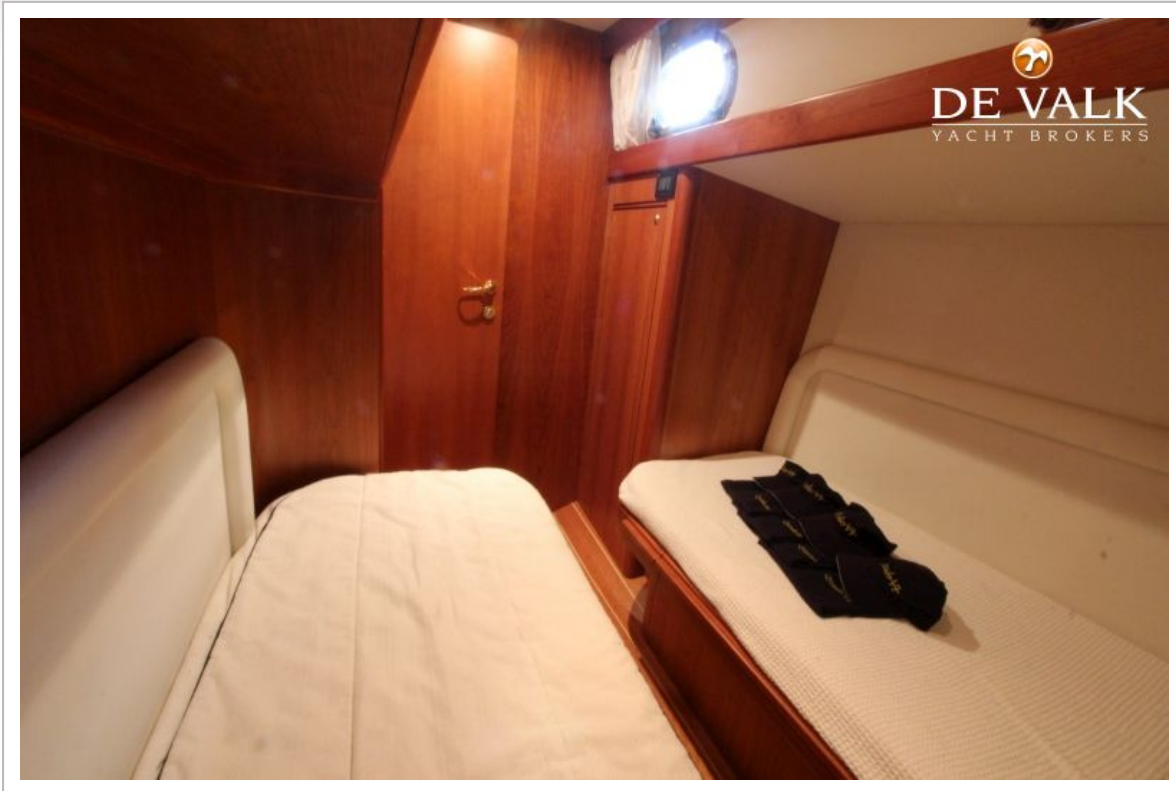
APREAMARE 45 COMFORT



APREAMARE 45 COMFORT



APREAMARE 45 COMFORT



APREAMARE 45 COMFORT



APREAMARE 45 COMFORT

