



DE VALK
YACHT BROKERS



ABATI YACHTS 55 PORTLAND



DE VALK
YACHT BROKERS

ABATI YACHTS 55 PORTLAND

KOMMENTARE DES MAKLERS

This Abati yachts 55 Portland is a top yacht with pedigree that will impress you. The Italian lobster & picnic design combines space, beauty and quality in a way only Italians can. The Abati yachts 55 Portland has stunning performance due to her hull design and powerful MAN diesel engines. 3 double cabins plus crew quarters. Used for only a few days a year and stored on the hard in a shed every year during the late autumn winter and spring.

Peter van Diggele

TECHNISCHE DATEN

Maße	17.90 x 5.32 x 1.25 (m)	Werft	Cantieri Abati
Baujahr	2006	Kabinen	4
Material	GFK	Kojen	7
Motor(en)	2 x MAN R6-800 turbo diesel	PS/kW	2 x 800.00 (PS), 588.00 (kW)
Verkaufspreis	verkauft (MwSt.)	Liegeplatz	elsewhere / nicht im Verkaufsbüro

KONTAKT

Verkaufsbüro	De Valk Loosdrecht	Telefon	+31 35 582 90 30
Adresse	't Breukeleveense Meentje 6 1231 LM Loosdrecht / Wijdmeren The Netherlands	E-Mail	loosdrecht@devalk.nl

HAFTUNGS AUSSCHLUSS

Diese Angaben erfolgen nach bestem Wissen, können jedoch nicht garantiert werden.



ABATI YACHTS 55 PORTLAND

ALLGEMEIN

Modell	ABATI YACHTS 55 PORTLAND
Typ	Motoryacht
Rumpflänge (m)	17,90
Wasserlinienlänge (m)	14,60
Breite (m)	5,32
Tiefgang (m)	1,25
Durchfahrtshöhe (m)	5,10
Stehhöhe (m)	2,30
Baujahr	2006
Lancierung	2006
Werft	Cantieri Abati
Land	Italien
Gewicht (t)	26
CE Norm	A
Rumpfmateri al	GFK
Rumpffarbe	Blau Awl Gripp
Rumpfform	Deep-V With 25 cm speed stabelizer.
Material Aufbauten	GFK
Stossliste	Edelstahl
Deckmaterial	GFK
Deck Finish	Teak
Deck Finish Aufbauten	gemalt
Pflicht Bedeckung	Teak
Antifouling (Jahr)	2017
Dorado Belufter	Edelstahl 2
Fenster Einfassung	Aluminium Black
Fenster Material	Standard Glas
Decks Luke	3 x Edelstahl, 4 x Alu. 7 Nemo
Bullauge	Edelstahl 6
Treibstofftank (Liter)	Edelstahl 3100



ABATI YACHTS 55 PORTLAND

Füllstandsanzeige (Treibstofftank)	ja
Trinkwassertank (Liter)	Edelstahl 1000
Füllstandsanzeige (Trinkwasser)	ja
Fäkaelien Tank (Liter)	GFK 150
Füllstandsanzeige (Fakaelientank)	ja
Fäkaelien Tankablauf	Deck Verbindung + Pumpe
Grauwassertank (Liter)	Edelstahl 300
Radsteuerung	hydraulik
Innerhalb Steuerung	ja
Not-Pinne	ja
Weitere Info	Electric operated engineroom hatch
Weitere Info	Emergency start on service batteries
Weitere Info	Separ fuel filters and oil extraction pump

UNTERKUNFT

Kabinen	4
Kojen	7
Innen	Mahagoni
Fussboden	Teak und Holly
Offenen Cockpit	ja
Achterdeck	ja
Ruderhaus	ja
Salon	ja
Standhöhe Salon (m)	Over 2,2 M.
Klima Anlage	Klima mit Ruckzyklus Individual units for ech cabin, the salon and galley
Navigation Zenter	ja
Kartentisch	ja
Dinette	In salon and galley
Dinette zum umbauen	In galley
Tür zum Achterdeck	Mahogany



ABATI YACHTS 55 PORTLAND

Kombüse	ja
Arbeitsfläche	Edelstahl
Spülbecken	Edelstahl Double
Herd	elektrisch 4 burner
Ofen	Bosch oven and Grill
Dunstabsauge	Whirlpool
Gas-Alarm	ja
Kuhlschrank	120 liter
Gefrier Truhe	30 liter
Warmwasser System	220V + Motor Quick 45 liter
Wasserdruck System	elektrisch
Eignerkabine	Französisch Bett
Länge Bett (m)	2,00 x 1,60
Kleiderschrank	hängend/Schublad/Regale
Badezimmer	en suite
Toilet	en suite With bidet
Toilette System	elektrisch
Handwaschbecken	auf der Toilette
Dusche	en suite
Gästekabine 1	Zwei Einzelbetten
Länge Bett (m)	2 x 200 x 65
Kleiderschrank	Schubladen und Regale
Badezimmer	en suite
Toilette	en suite
Toilette System	elektrisch
Handwaschbecken	im Badezimmer
Dusche	en suite
Gästekabine 2	Zwei Einzelbetten
Länge Bett (m)	2 x 200 x 65
Kleiderschrank	Schubladen und Regale
Badezimmer	en suite
Toilette	en suite



ABATI YACHTS 55 PORTLAND

Toilette System	elektrisch
Handwaschbecken	im Badezimmer
Dusche	en suite
Mannschaftskabine(n)	1
Badezimmer (Mannschaft)	1
Toilette (Mannschaft)	1
Toilette System	elektrisch
Handwaschbecken	auf der Toilette
Dusche (Mannschaft)	ja
Waschmaschine	Hoover
Wet-Bar	Kuhschrank und Washbecken In the pilothouse
Weitere Info	Large technical space and storage

MASCHINEN

Motoranzahl	2
Marke	MAN
Typ	R6-800 turbo
PS	800,00
kW	588,00
Kraftstoffart	Diesel
Installiert im Jahr	2006
Höchstgeschwindigkeit (Kn)	30+ kn. @ 330 l/h
Marschgeschwindigkeit (Kn)	17 kn. @ 160 l/h
Verbrauch (l/h)	35 l/h @ 9 knots
Motorstunden	715
Kühlungssystem Motor	indirekte Wärmetauscher
Antrieb	Schraubenwelle
Welle Dichtung	ja
Motor bedienung	elektrisch
Gewende getriebe	hydraulic
Bugschraube	elektrisch Vetus



ABATI YACHTS 55 PORTLAND

Heckschraube	elektrisch Maxpower
Exhaust	wassergekühlt
Propeller Typ	fest
Propellerblätter	4 blades
Material Propellerwelle	Edelstahl
Propellerwelle schmierung	Wasser
Hand Bilgenpumpe	3
Elektrische Bilgenpumpe	3
Bilge Alarm	ja
Elektrische Anlage	12V (gen. start) 24 V DC (engines and ship service) and 240 V AC
Generator	Nassauspuff Fischer Panda (rebuilt)
Betriebsstunden Generator	Approx 100 after rebuilt in 2015
Batterien	24 Volt
Starterbatterie	4 x "Red Top" optima 55 ah each (2015)
Versorgungsbatterie	4 x 165 ah AMG (2017)
Generatorbatterie	1 x 55 Ah
Batterie Monitor	Integrated ship system
Batterie Ladegerat	Quick 60 Amp 24 Volt
Umwandler	Sine Wave J1302
Dioden-Batterie-Koppler	ja
Landstrom	mit Kabel
Trimklappen	Hydraulic
Weitere Info	10 liters/hour@ 6 knots

NAVIGATION

Kompass	Riviera Uranus magnetic
Elektrisches Kompass	On Raymarine
Tiefenanziege/Logge	Raymarine ST 60 Tridata
Windlupe anzeige	Raymarine ST 60 (not working)
UKW	Raymarine R240E with speaker



ABATI YACHTS 55 PORTLAND

Autopilot	Raymarine ST6000
Ruderwinkel Anzeige	ja
Radar/GPS/Plotter	Raymarine C120
Navtex	ICS Mcmurdo VI (defect)
Navigation Beleuchtung	ja
Suchscheinwerfer	Jabsco remote controled

AUSRÜSTUNG

Feste Haube	ja
Kuchenbude	Convertable to bimini
Sonnenschirm	For pilothouse windows
Cockpit Polster	And foredeck
Cockpit Tisch	Foldable with cover
Cockpit Sessel	2 x
Badeplattform	1,30-1,50 covered with teak grating
Badeleiter	Folding stainless on platform
Heck-Tur	ja
Gangway	Besenzoni Hydraulic
Heckdusche	ja
Anker	Bruce Trefoil 30 KG RVS
Ankerkette	11 mm 60 meter
Ankerwinde	ja
Gangspill	Quick electrical 1700 Watt
Heck Ankerwinde	2 x Quick 1000 Watt
Deckwasche	ja
Beiboot	Lomac 2,85 RIB
Ausserborder	Mercury 6 hp
See Reling	Edelstahl
Zupackenschiene (aufbauten)	Edelstahl
Heckkorb	ja
Bugkorb	1 meter long



ABATI YACHTS 55 PORTLAND

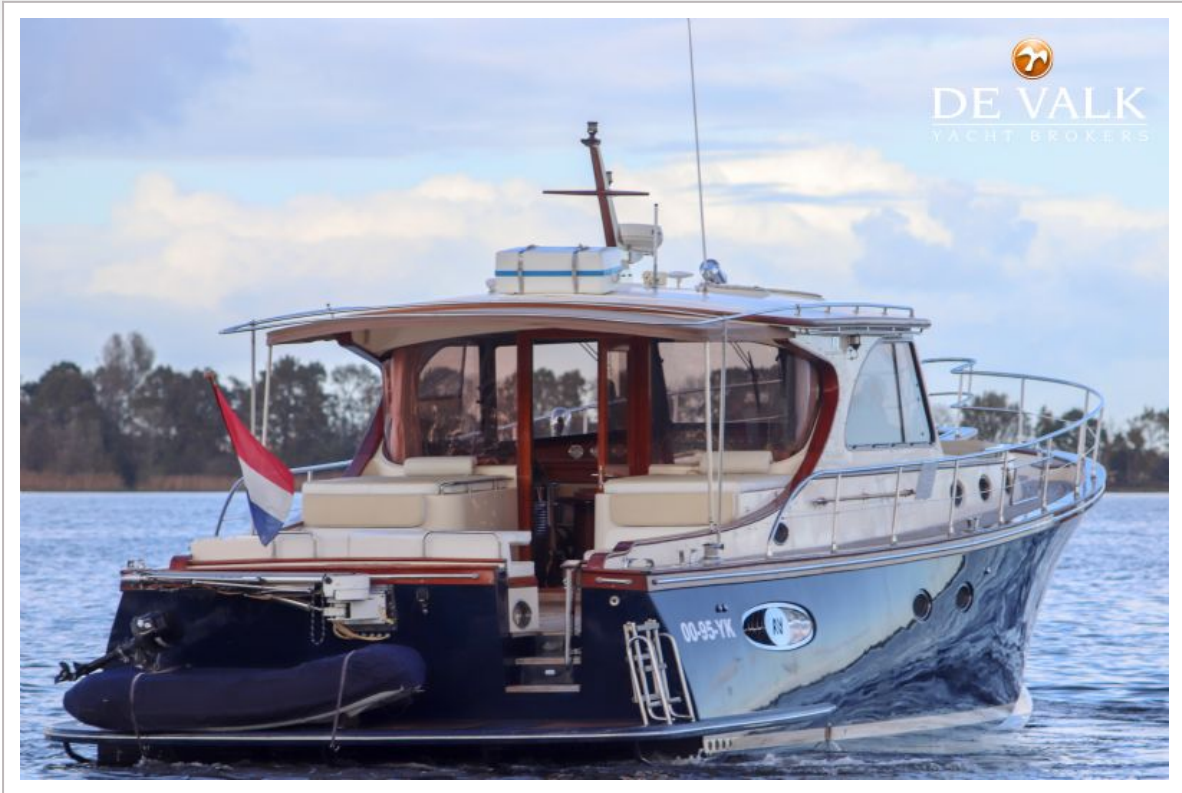
Rettungsinsel	Container 12 pers
Letzte Wartung Rettungsinsel	Needs service
Schwimvesten	Two lifejackets in each cabin plus 1 in crewcabin + 2 spare
Scheibenwischer	3 x with washdown
Horn	ja
Radar Reflektor	ja
Fenderkissen	8 with holders 4 each
Festmacher	8
Reserve Teilen	ja
Werkzeug	ja
TV	Samsung
TV-Empfänger	DVBT with antenne no card
Radio-CD Spieler	4 x Blaupunkt Vancouver 35 radio CD one for each cabin including
DVD Spieler	LG DVD player in Salon
Lautsprecher im Pflicht	2 x
Lautsprecher im Salon	4 x
Lautsprecher im Kabin	2 in each cabin
Uhr - Barometer	Hygro and temperature
Feuerloscher	4 x
Weitere Info	Sliding windows
Weitere Info	Leather upholstery
Weitere Info	Fly screens at all windows, curtains for all windows and hatches



ABATI YACHTS 55 PORTLAND



ABATI YACHTS 55 PORTLAND



ABATI YACHTS 55 PORTLAND



ABATI YACHTS 55 PORTLAND



ABATI YACHTS 55 PORTLAND



ABATI YACHTS 55 PORTLAND



ABATI YACHTS 55 PORTLAND



ABATI YACHTS 55 PORTLAND



ABATI YACHTS 55 PORTLAND



ABATI YACHTS 55 PORTLAND



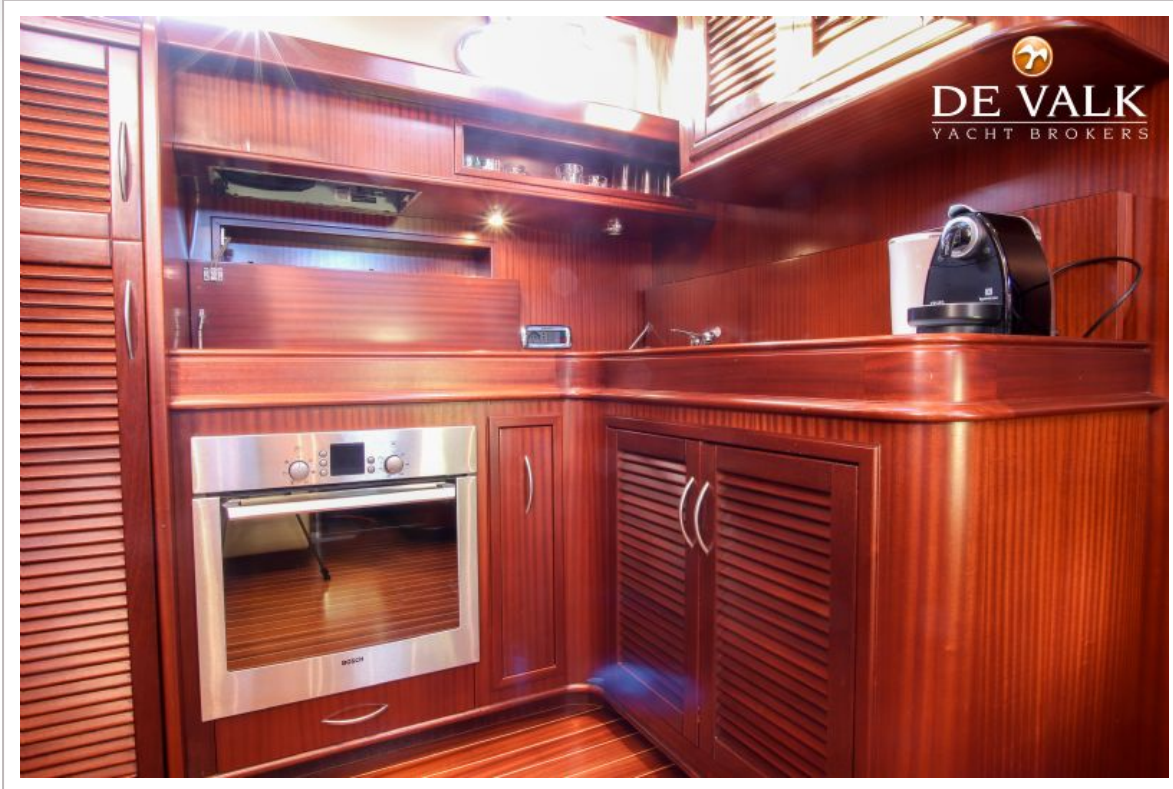
ABATI YACHTS 55 PORTLAND



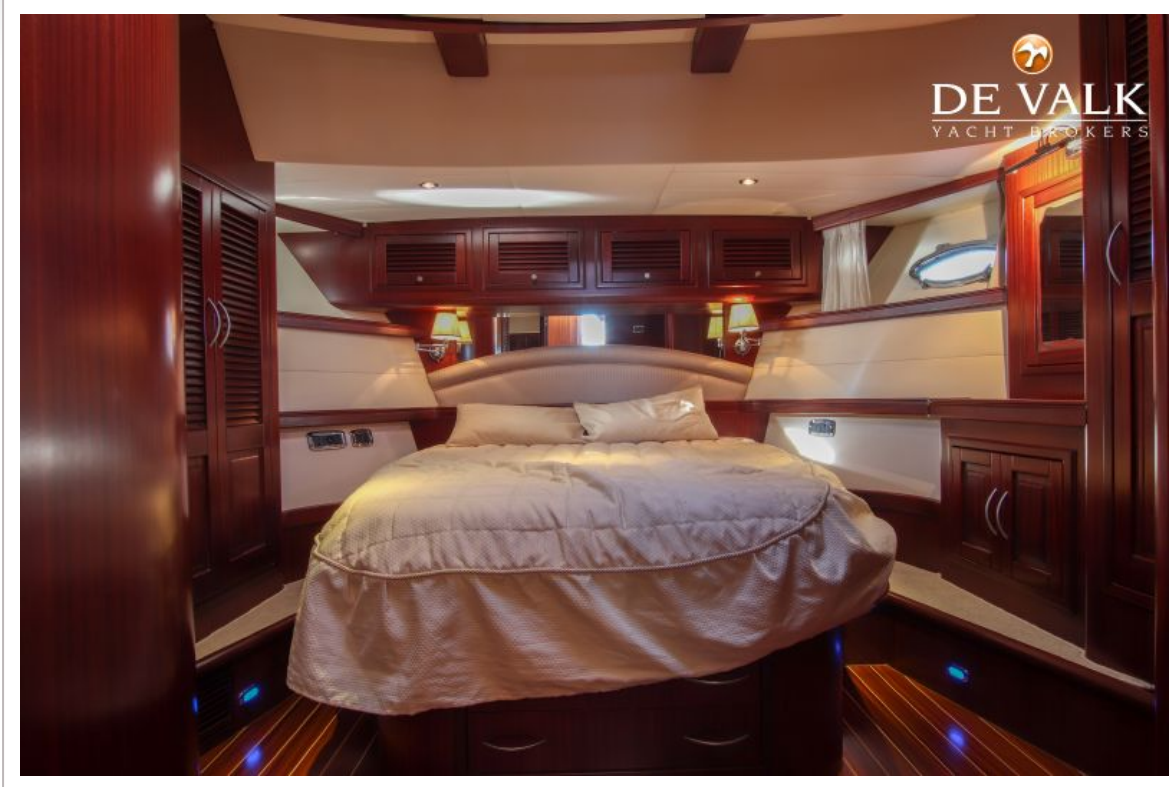
ABATI YACHTS 55 PORTLAND



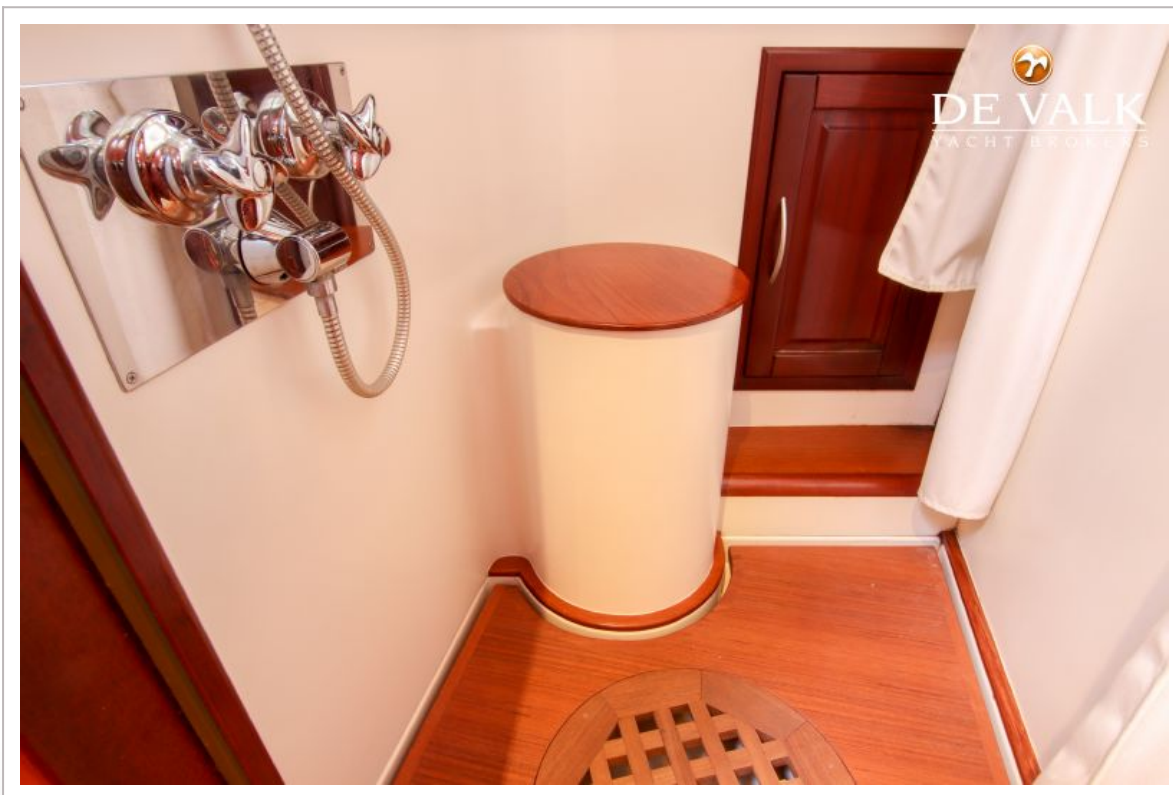
ABATI YACHTS 55 PORTLAND



ABATI YACHTS 55 PORTLAND



ABATI YACHTS 55 PORTLAND



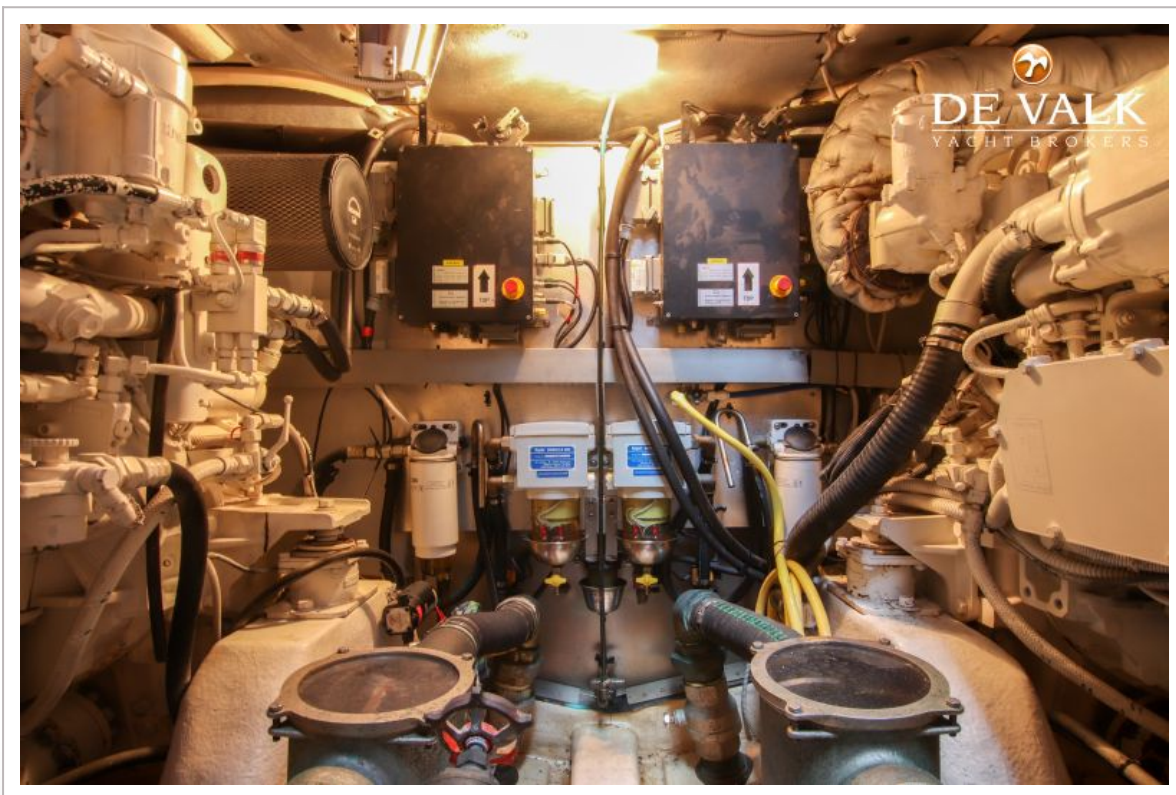
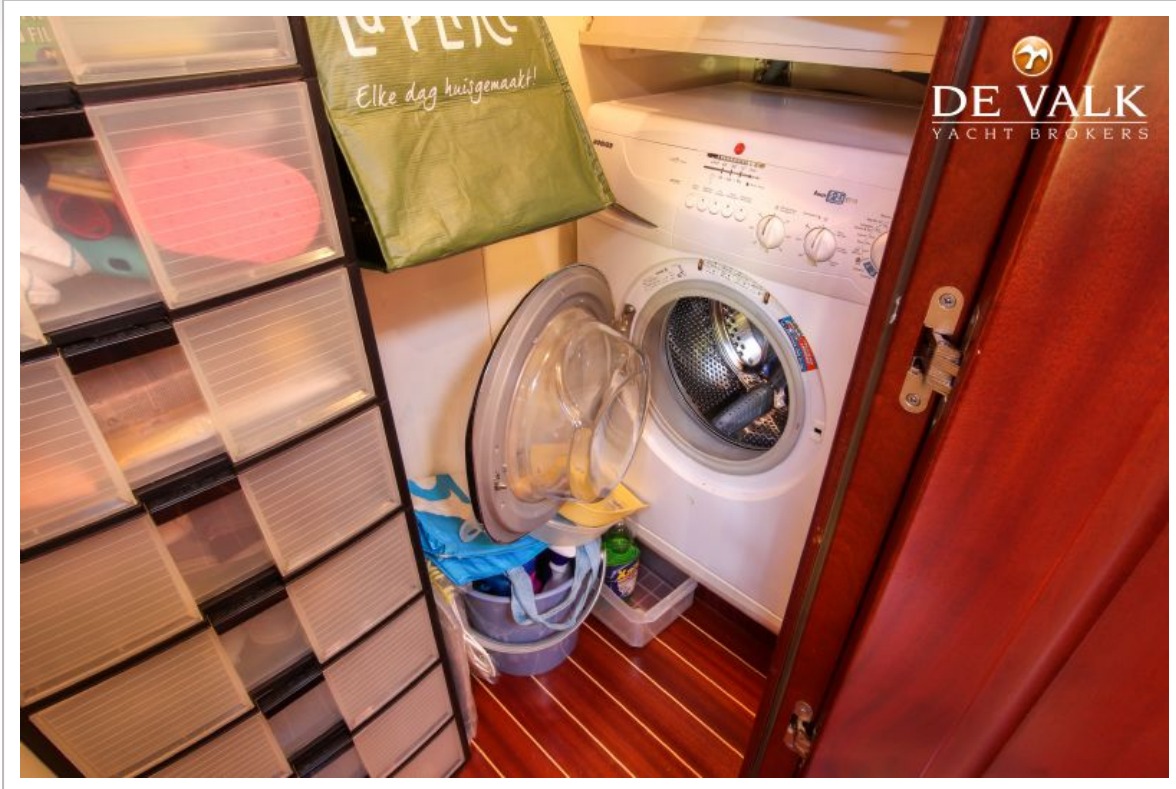
ABATI YACHTS 55 PORTLAND



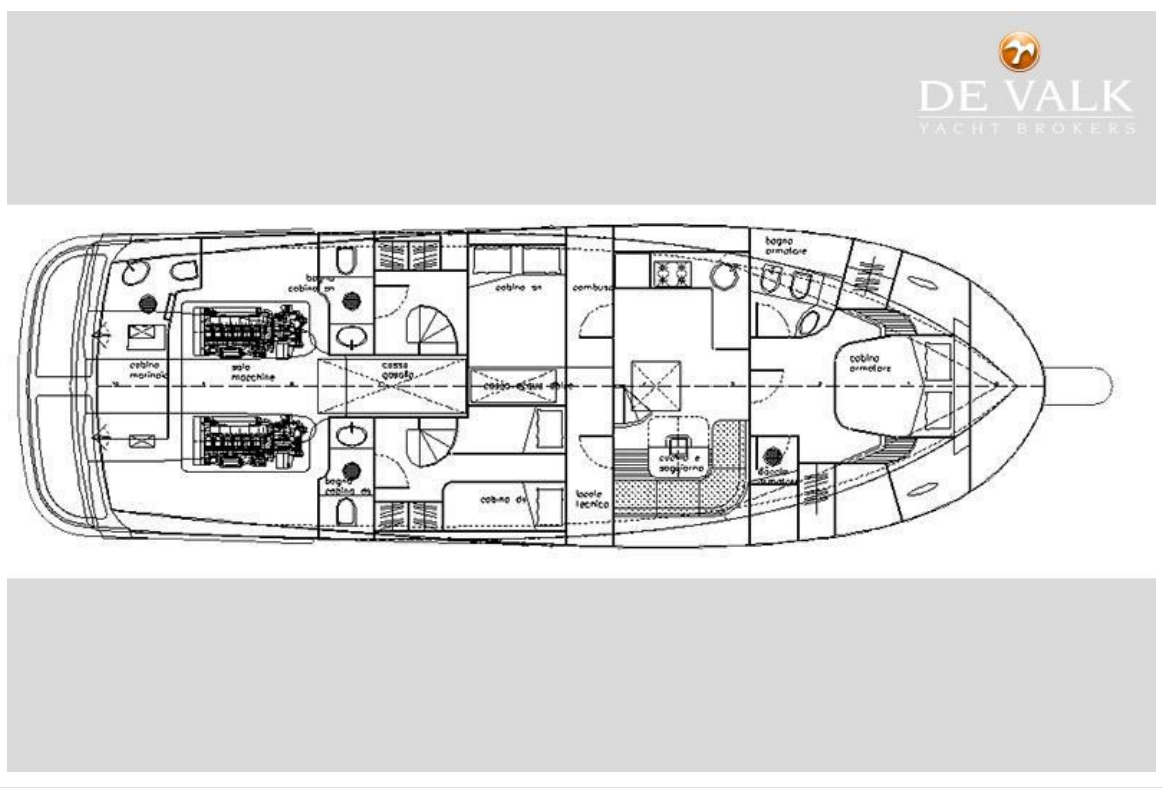
ABATI YACHTS 55 PORTLAND



ABATI YACHTS 55 PORTLAND



ABATI YACHTS 55 PORTLAND



ABATI YACHTS 55 PORTLAND

