



DE VALK
YACHT BROKERS



VAN LENT 1200



DE VALK
YACHT BROKERS

KOMMENTARE DES MAKLERS

Trade-in considered. Beautiful Van Lent 1200. Total rebuilt in 2012. Original hull, new decks, new superstructure and new interior, Including a new engine, practically everything is replaced. While retaining the classic style and atmosphere she does let you think you are on board of a new ship.

Peter van Diggele

TECHNISCHE DATEN

Maße	12.00 x 3.40 x 0.90 (m)	Werft	Van Lent
Baujahr	1956	Kabinen	1
Material	Stahl	Kojen	2
Motor(en)	1 x Deawoo LO34T1H diesel	PS/kW	120.00 (PS), 88.20 (kW)
Verkaufspreis	verkauft (MwSt.)	Liegeplatz	beim Verkaufsbüro

KONTAKT

Verkaufsbüro	De Valk Loosdrecht B.V.	Telefon	+31 (0)35 582 90 30
Adresse	't Breukeleveense Meentje 6 1231LM Loosdrecht / Wijdmeren NL	E-Mail	loosdrecht@devalk.nl

HAFTUNGSAUSSCHLUSS

Diese Angaben erfolgen nach bestem Wissen, können jedoch nicht garantiert werden.



ALLGEMEIN

Modell	VAN LENT 1200
Typ	Motoryacht Motor yacht
Rumpflänge (m)	12,00
Wasserlinienlänge (m)	11,45
Breite (m)	3,40
Tiefgang (m)	0,90
Durchfahrtshöhe (m)	2,40
Stehhöhe (m)	1,95
Baujahr	1956
Werft	Van Lent
Land	Niederlande
Entwerfer	Van Lent
Gewicht (t)	10
Rumpfmateriale	Stahl
Rumpffarbe	Weiß 2 comp.
Rumpfform	Rundspant
Schlingerkielen	ja
Material Aufbauten	Teak, 2012
Deckmaterial	Stahl
Deck Finish	Teak 2012
Pflicht Bedeckung	Teak
Antifouling (Jahr)	2013
Fenster Einfassung	Aluminium
Fenster Material	Sicherheitsglas
Isolation	Baumwolle 4 cm.
Treibstofftank (Liter)	Stahl 450
Füllstandsanzeige (Treibstofftank)	ja
Trinkwassertank (Liter)	Edelstahl 450
Füllstandsanzeige (Trinkwasser)	ja
Fäkaelien Tank (Liter)	Edelstahl 400



Füllstandsanzeige (Fäkaelientank)	ja
Fäkaelien Tankablauf	ja
Radsteuerung	Hydraulik
Weitere Info Rumpf	Original rumpf
Weitere Info Farbe und Anstrich	2 comp. system

UNTERKUNFT

Kabinen	1
Kojen	2
Innen	Mahagoni Teak +
Einteilung	Open cockpit
Fussboden	Teppich
Standhöhe Salon (m)	2,00
Dinette	ja
Kombüse	ja
Arbeitsfläche	Holz
Spülbecken	Edelstahl
Herd	Gimeg
Kuhlschrank	Weaco, 110 L.
Warmwasser System	220v Boiler
Wasserdruck System	Elektrisch
Eignerkabine	V-Bett
Länge Bett (m)	2,30
Badezimmer	ja
Toilet	Gemeinsam
Toilette System	Elektrisch
Handwaschbecken	im Badezimmer
Dusche	Gemeinsam

MASCHINEN

Motoranzahl	1
-------------	---



Marke	Deawoo
Typ	LO34T1H
PS	120,00
kW	88,20
Kraftstoffart	Diesel
Installiert im Jahr	2012
Höchstgeschwindigkeit (Kn)	10
Marschgeschwindigkeit (Kn)	8
Verbrauch (l/h)	4
Motorstunden	ja
Kühlungssystem Motor	Indirekte Wärmetauscher
Antrieb	Schraubenwelle
Motor bedienung	Seilzug Kabel
Gewende getriebe	Hydraulic DMT25 AL
Bugschraube	Elektrisch Max Power
Exhaust	Wassergekühlt
Propeller Typ	Fest
Propellerblätter	4
Material Propellerwelle	Stahl
Propellerwelle schmierung	Fett
Hand Bilgenpumpe	ja
Elektrische Anlage	12/24/220 Volt
Starterbatterie	2 x
Versorgungsbatterie	2 x
Bugschraubebatterie	1 x
Batterie Ladegerat	12 Volt
Batterie Ladegerat/Umwandler	Victron Multiplus, 24 Volt/2000 Watt
Landstrom	ja
Trenn transformator	Mastervolt 16/3,5 MT

AUSRÜSTUNG



Kuchenbude	2012
Cockpit Polster	2012
Badeplattform	Teak
Anker	ja
Ankerkette	50 m.
Ankerwinde	Elektrisch
See Reling	Edelstahl
Zupackenschiene (aufbauten)	Edelstahl
Scheibenwischer	ja
Horn	ja
Weitere Info	Ground tackle not in function



VAN LENT 1200



VAN LENT 1200



VAN LENT 1200



VAN LENT 1200



VAN LENT 1200



VAN LENT 1200



VAN LENT 1200



VAN LENT 1200



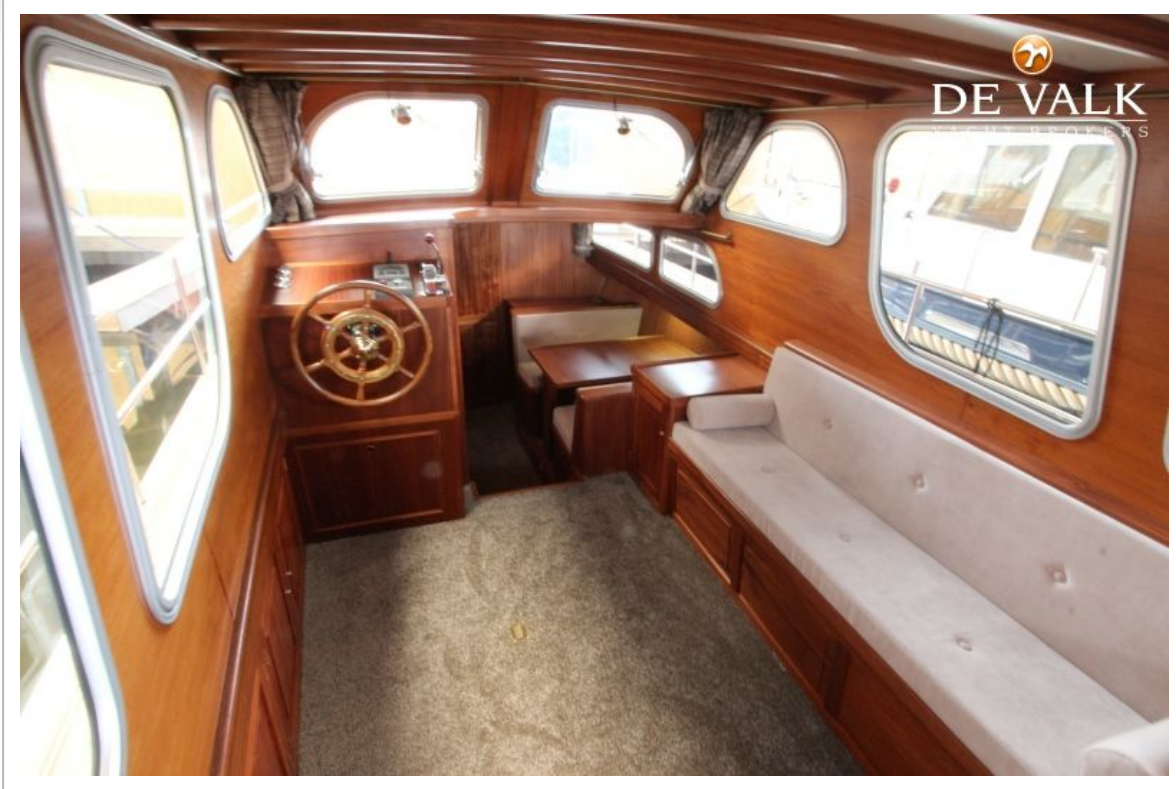
VAN LENT 1200



VAN LENT 1200



VAN LENT 1200



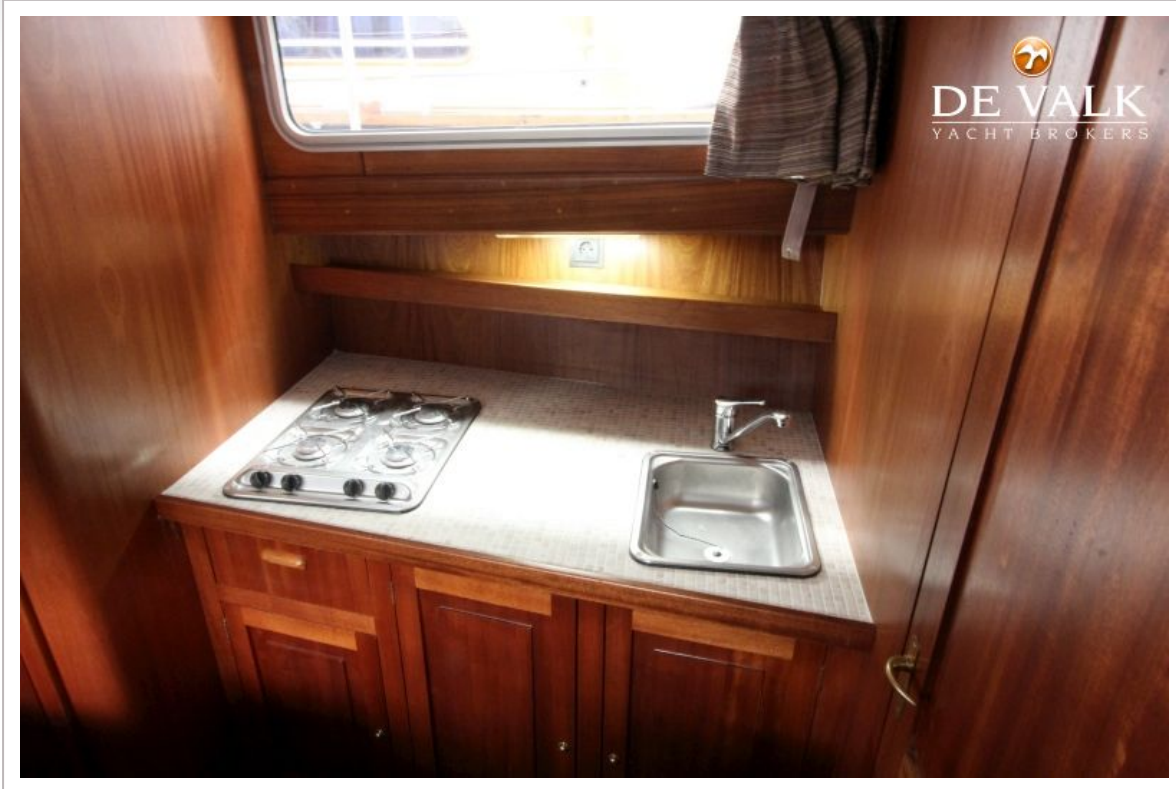
VAN LENT 1200



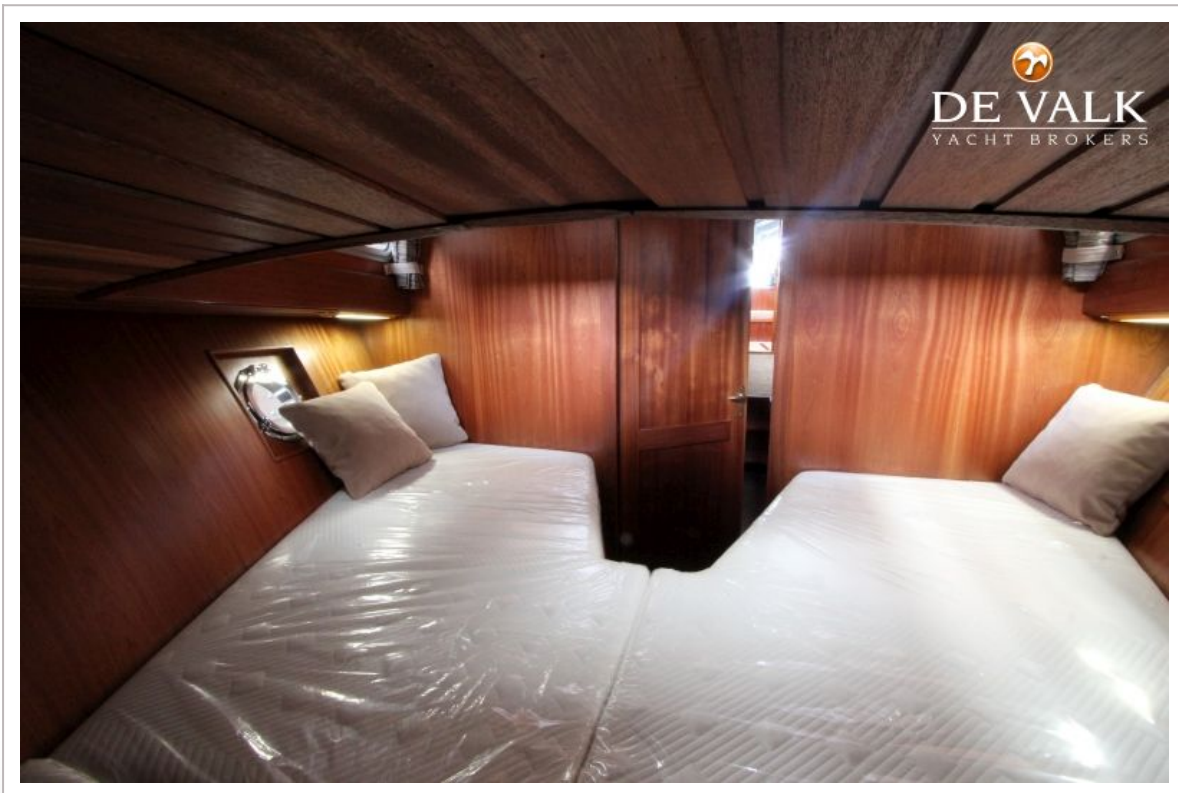
VAN LENT 1200



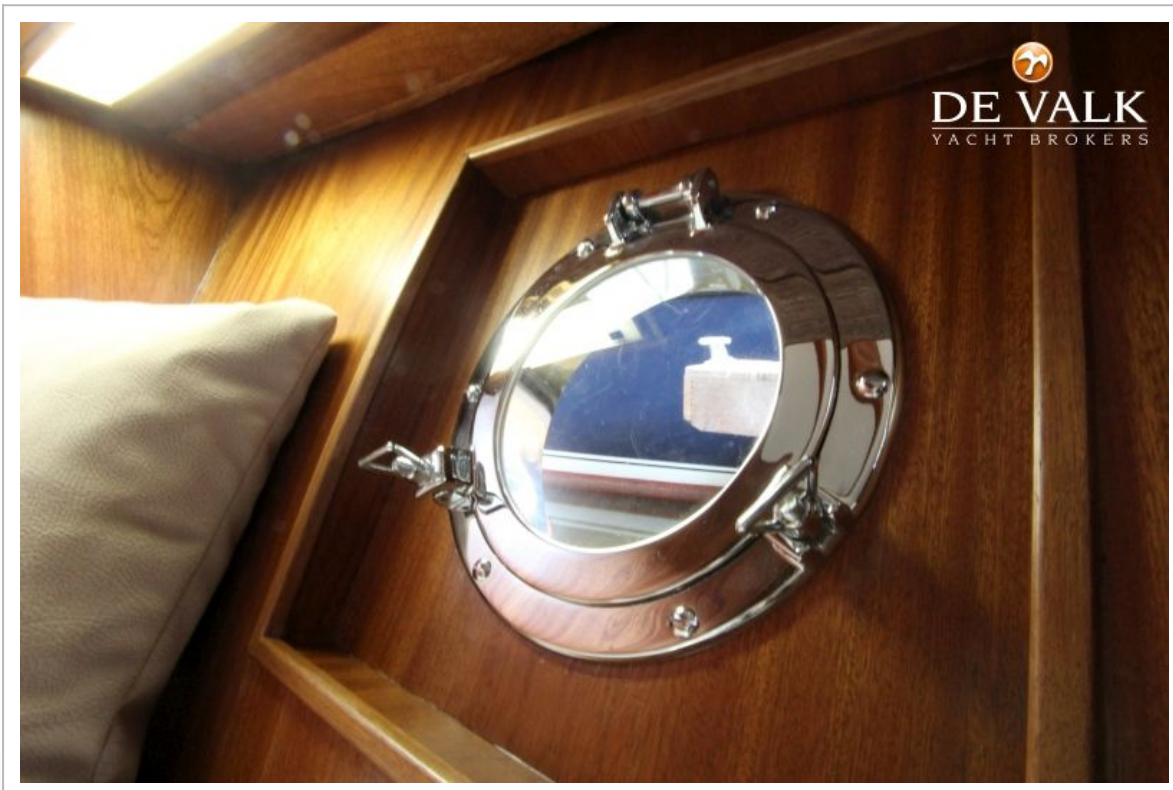
VAN LENT 1200



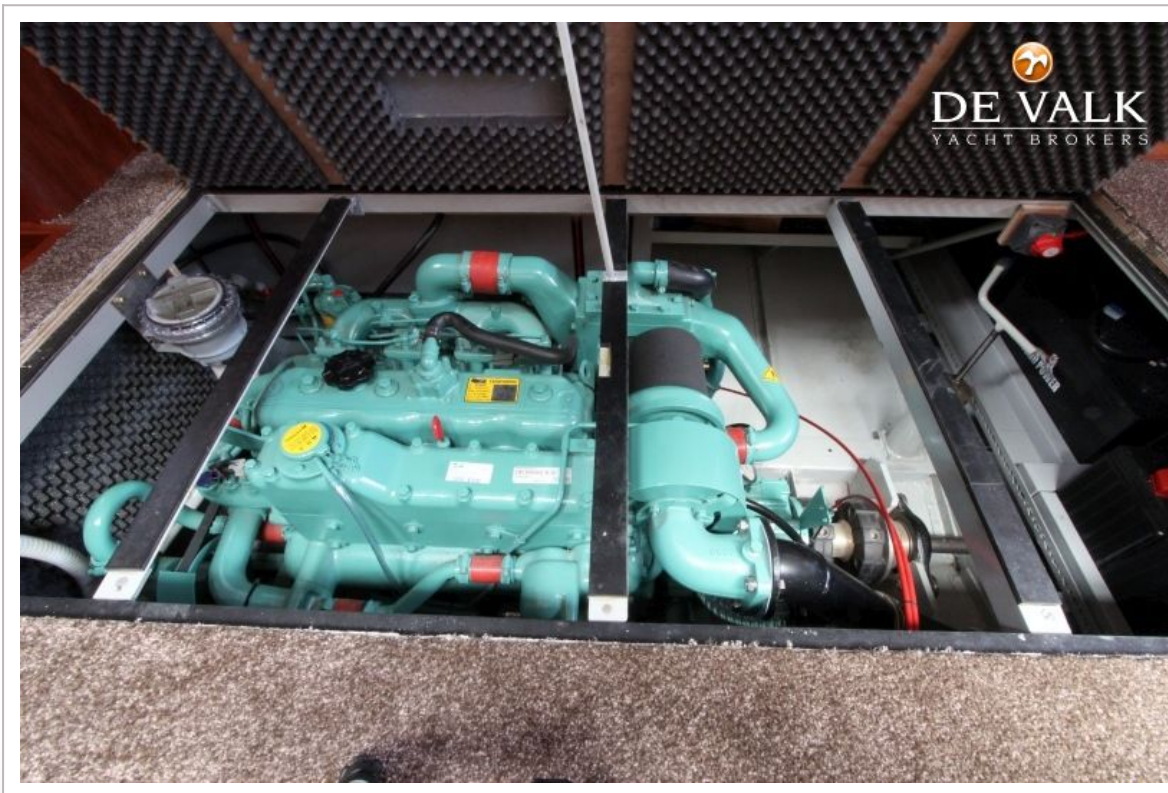
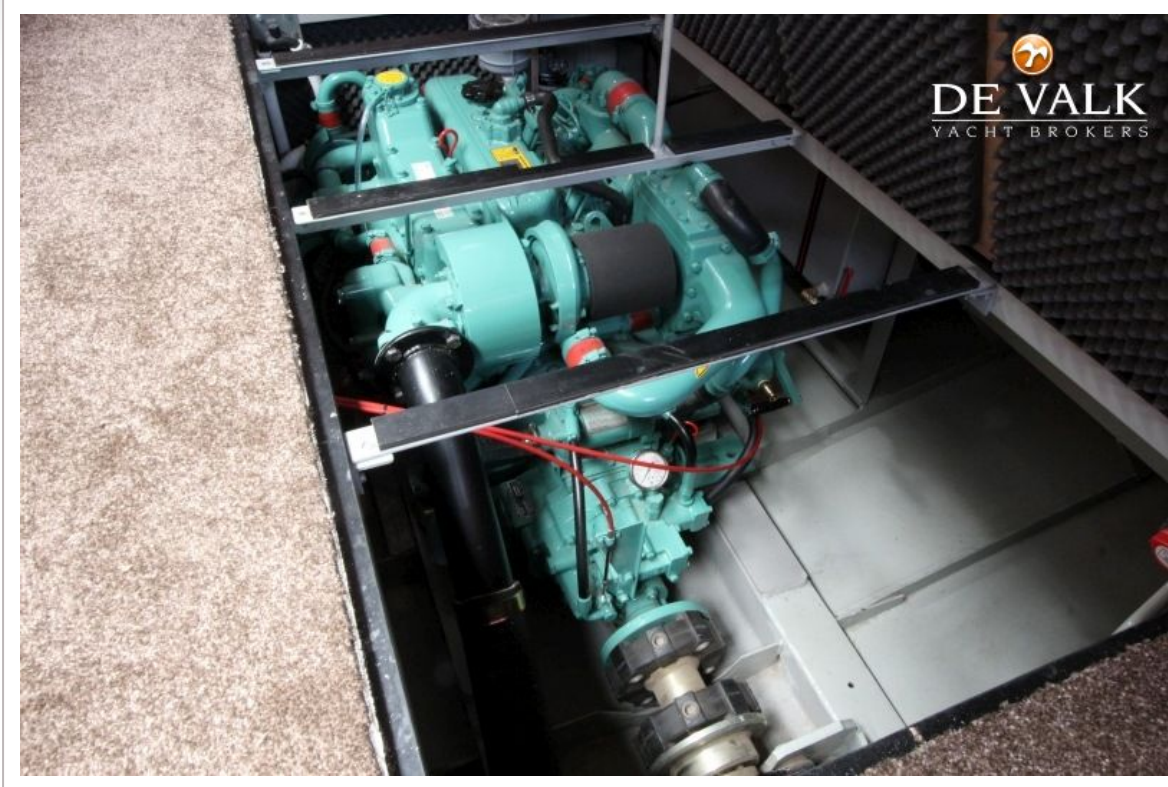
VAN LENT 1200



VAN LENT 1200



VAN LENT 1200



VAN LENT 1200

