



DE VALK  
YACHT BROKERS



## LINSSEN GRAND STURDY 430



DE VALK  
YACHT BROKERS

# LINSSEN GRAND STURDY 430

## KOMMENTARE DES MAKLERS

Linssen GS 430 delivered in December 2007 by the popular Linssen yard in the Netherlands, 2008 first in the water. High building quality meets classic design. This vessel is in a superb condition and is fully optioned. Offered with hydraulic package which contains bow- and sternthruster, anchor winch, stabilizers and mast. Very spacious and light cherry interior. All seats upholstered in beige leather. Approx. 582 engine hours. Ready to go for the new season!

*Arjen Hoeksma*

## TECHNISCHE DATEN

<b>Maße</b>	13.50 x 4.30 x 1.35 (m)	<b>Werft</b>	Linssen Yachts - Maasbracht
<b>Baujahr</b>	2007	<b>Kabinen</b>	2
<b>Material</b>	Stahl	<b>Kojen</b>	4
<b>Motor(en)</b>	1 x Deutz DT66 diesel	<b>PS/kW</b>	170.00 (PS), 124.95 (kW)
<b>Angebotspreis</b>	verkauft (MwSt. )	<b>Liegeplatz</b>	beim Verkaufsbüro

## KONTAKT

<b>Verkaufsbüro</b>	De Valk Loosdrecht B.V.	<b>Telefon</b>	+31 (0)35 582 90 30
<b>Adresse</b>	't Breukeleveense Meentje 6 1231LM Loosdrecht / Wijdemeren NL	<b>E-Mail</b>	loosdrecht@devalk.nl

## HAFTUNGSAUSSCHLUSS

Diese Angaben erfolgen nach bestem Wissen, können jedoch nicht garantiert werden.



## ALLGEMEIN

<b>Modell</b>	LINSSEN GRAND STURDY 430
<b>Typ</b>	Motoryacht Motor yacht
<b>Rumpflänge (m)</b>	13,50
<b>Wasserlinienlänge (m)</b>	11,52
<b>Breite (m)</b>	4,30
<b>Tiefgang (m)</b>	1,35
<b>Durchfahrtshöhe (m)</b>	2,97
<b>Stehhöhe (m)</b>	2,00
<b>Baujahr</b>	2007
<b>Werft</b>	Linssen Yachts - Maasbracht
<b>Land</b>	Niederlande
<b>Rumpfmateriale</b>	Stahl
<b>Rumpffarbe</b>	Schwarz
<b>Haut-dicke Rumpf (mm)</b>	5/6
<b>Rumpfform</b>	Multi Knikspant
<b>Material Aufbauten</b>	Stahl
<b>Haut-dicke Aufbauten (mm)</b>	4
<b>Haut-dicke Deck (mm)</b>	4
<b>Stossliste</b>	Tau
<b>Deckmaterial</b>	Stahl
<b>Deck Finish</b>	Teak
<b>Deck Finish Aufbauten</b>	Antislip Farbe
<b>Pflicht Bedeckung</b>	Teak
<b>Fenster Einfassung</b>	Aluminium
<b>Fenster Material</b>	Doppelverglasung
<b>Bullauge</b>	Aluminium Gebo
<b>Isolation</b>	ja
<b>Radar Träger</b>	Klappbar
<b>Mast legbar</b>	Hydraulik
<b>Treibstofftank (Liter)</b>	Stahl 1160



<b>Füllstandsanzeige (Treibstofftank)</b>	ja
<b>Trinkwassertank (Liter)</b>	440
<b>Füllstandsanzeige (Trinkwasser)</b>	ja
<b>Fäkaelien Tank (Liter)</b>	Kunststoff 220
<b>Füllstandsanzeige (Fakaelientank)</b>	ja
<b>Radsteuerung</b>	Hydraulik
<b>Aussen Steuerung</b>	ja
<b>Not-Pinne</b>	ja
<b>Weitere Info</b>	Hot air heating on aftdeck

## UNTERKUNFT

<b>Kabinen</b>	2
<b>Kojen</b>	4
<b>Innen</b>	Kirsche Inlaid Wengé wood
<b>Fussboden</b>	Teak With ash striping
<b>Salon</b>	Licht und räumlich
<b>Standhöhe Salon (m)</b>	2
<b>Heizung</b>	Zentral heiss Wasser Eberspächer Hydronic 10
<b>Klima Anlage</b>	ja
<b>Achterkabine</b>	Masterbedroom
<b>Dinette</b>	Mit Leder besetzt
<b>Arbeitsfläche</b>	Corian
<b>Spülbecken</b>	Edelstahl
<b>Herd</b>	Siemens 4-burner induction
<b>Ofen</b>	Atag
<b>Dunstabsauge</b>	Collapsible
<b>Mikrowelle</b>	Atag
<b>Kuhlschrank</b>	mit Tiefkühlfach Waeco coolmatic
<b>Gefrier Truhe</b>	Engel
<b>Warmwasser System</b>	220v + Motor Isotemp 50L
<b>Wasserdruck System</b>	Elektrisch



<b>Eignerkabine</b>	Französisch Bett
<b>Kleiderschrank</b>	hängend und Schubladen
<b>Badezimmer</b>	und suite
<b>Toilet</b>	En suite Jabsco
<b>Toilette System</b>	Elektrisch
<b>Handwaschbecken</b>	auf der Toilette
<b>Dusche</b>	En suite
<b>Gästekabine 1</b>	Stockbett
<b>Kleiderschrank</b>	hängend und Schubladen
<b>Badezimmer</b>	En suite
<b>Toilette</b>	En suite Jabsco
<b>Toilette System</b>	Elektrisch
<b>Handwaschbecken</b>	im Badezimmer
<b>Dusche</b>	En suite
<b>Waschmaschine</b>	Siemens combi 1260
<b>Trockner</b>	Siemens combi 1260
<b>Weitere Info</b>	Safe in master cabin

## MASCHINEN

<b>Motoranzahl</b>	1
<b>Marke</b>	Deutz
<b>Typ</b>	DT66
<b>PS</b>	170,00
<b>kW</b>	124,95
<b>Kraftstoffart</b>	Diesel
<b>Motorstunden</b>	582
<b>Kühlungssystem Motor</b>	indirekte Wärmetauscher
<b>Antrieb</b>	Schraubenwelle
<b>Motor bedienung</b>	Mechanisch Morse
<b>Gewende getriebe</b>	Hydraulic ZF 450H
<b>Bugschraube</b>	Hydraulik



Heckschraube	Hydraulik
Exhaust	Wassergekühlt
Propeller Typ	Fest
Propellerblätter	4
Material Propellerwelle	Edelstahl
Propellerwelle schmierung	Wasser
Elektrische Bilgenpumpe	ja
Elektrische Anlage	12/24/230V
Generator	Mastervolt Whisper 9,4 kW
Betriebsstunden Generator	Approx. 184
Starterbatterie	ja
Versorgungsbatterie	ja
Generatorbatterie	ja
Batterie Monitor	Mastervolt
Batterie Ladegerät	Mastervolt Mass 24V/50A
Umwandler	Mastervolt Mass Sine 24V/1500W
Dioden-Batterie-Koppler	ja
Landstrom	mit Kabel
Trenn transformator	Mastervolt Mass GI 3,5
Stabilisatoren	Hydraulic

## NAVIGATION

Elektrisches Kompas	Raymarine ST60+
Tiefenanziege	Raymarine ST60+ Tridata
Logge	Raymarine ST60+ Tridata
UKW	Raymarine Ray 240E DSC with loudhailer
Autopilot	Raymarine ST6002 with remote control
Ruderwinkel Anzeige	Raymarine ST60+
Radar	Raymarine E120
Plotter	Raymarine E120



## AUSRÜSTUNG

Spritzverdek	ja
Kuchenbude	ja
Cockpit Polster	ja
Cockpit Tisch	ja
Badeplattform	Teak
Badeleiter	Edelstahl
Heck-Tur	ja
Anker	ja
Ankerwinde	Hydraulik
Deckwasche	ja
See Reling	Edelstahl
Zupackenschiene (aufbauten)	Edelstahl
Seiten-Einstieg Seereling	ja
Scheibenwischer	3x double armed
Horn	ja
TV	Dell LCD collapsible
TV-Empfänger	Samsung
Radio-CD Spieler	Sony
Lautsprecher im Pflicht	ja
Uhr - Barometer	ja
Feuerlöscher	ja
Feuerlöscher in Maschine Raum	Automatic
Automatische Löschesystem	ja

## RIGG

Material Mast	Aluminium
---------------	-----------



# LINSSEN GRAND STURDY 430





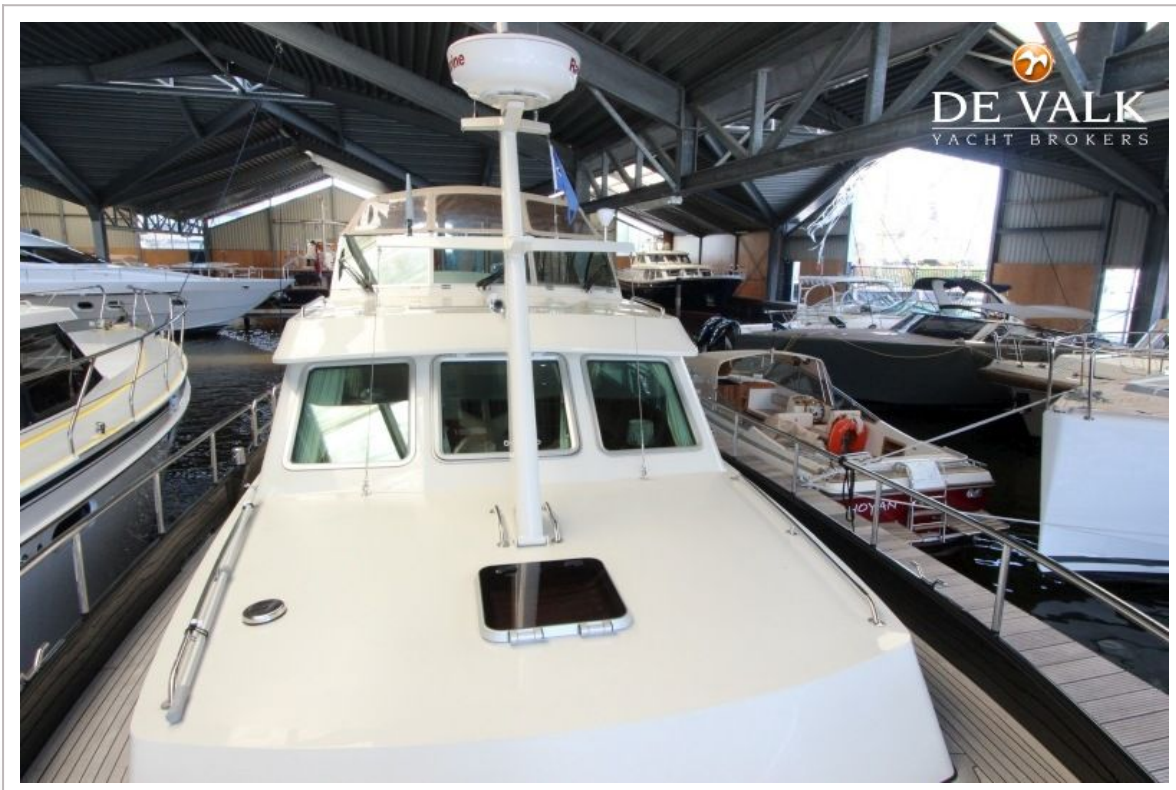
# LINSSEN GRAND STURDY 430



# LINSSEN GRAND STURDY 430



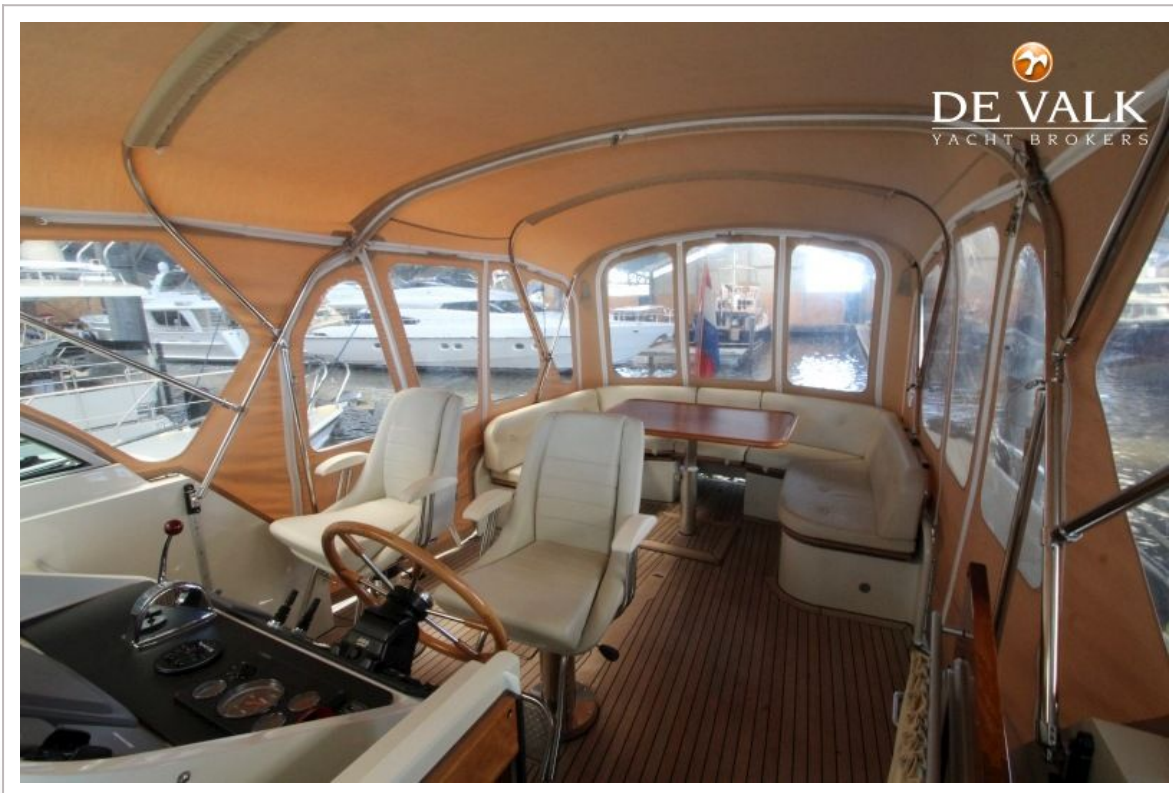
# LINSSEN GRAND STURDY 430



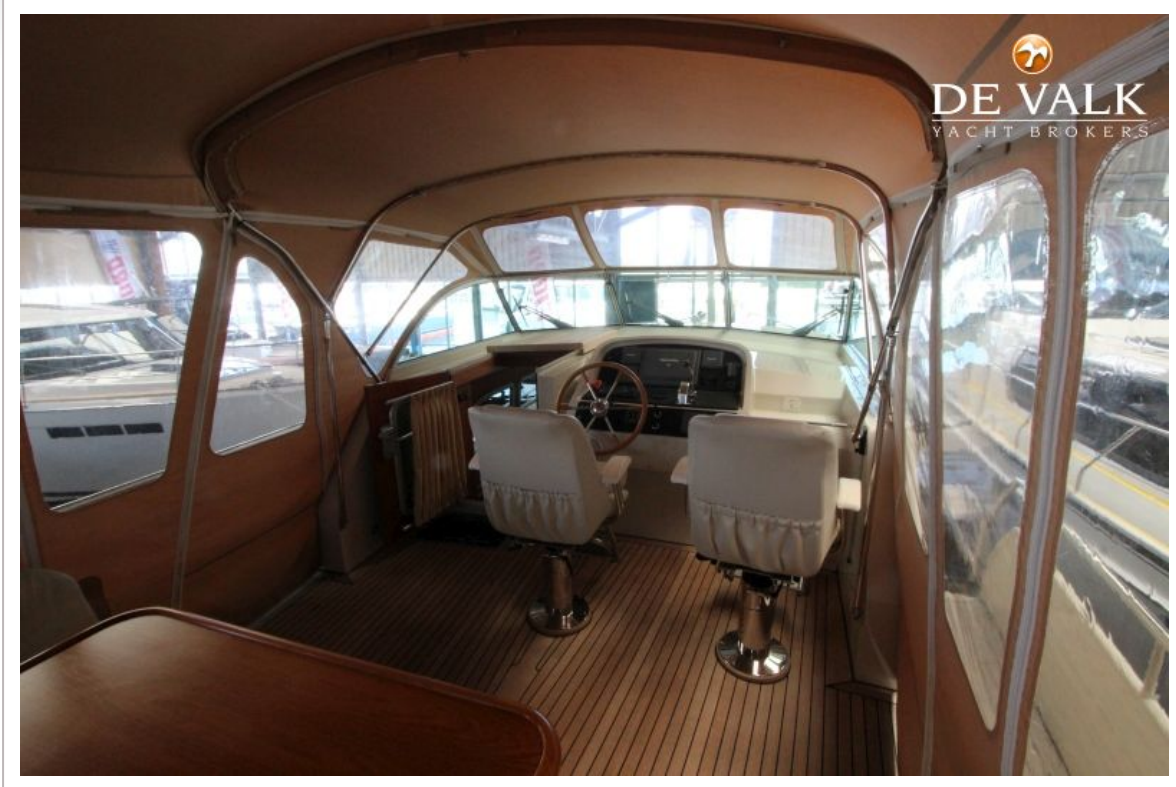
# LINSSEN GRAND STURDY 430



# LINSSEN GRAND STURDY 430



# LINSSEN GRAND STURDY 430



# LINSSEN GRAND STURDY 430

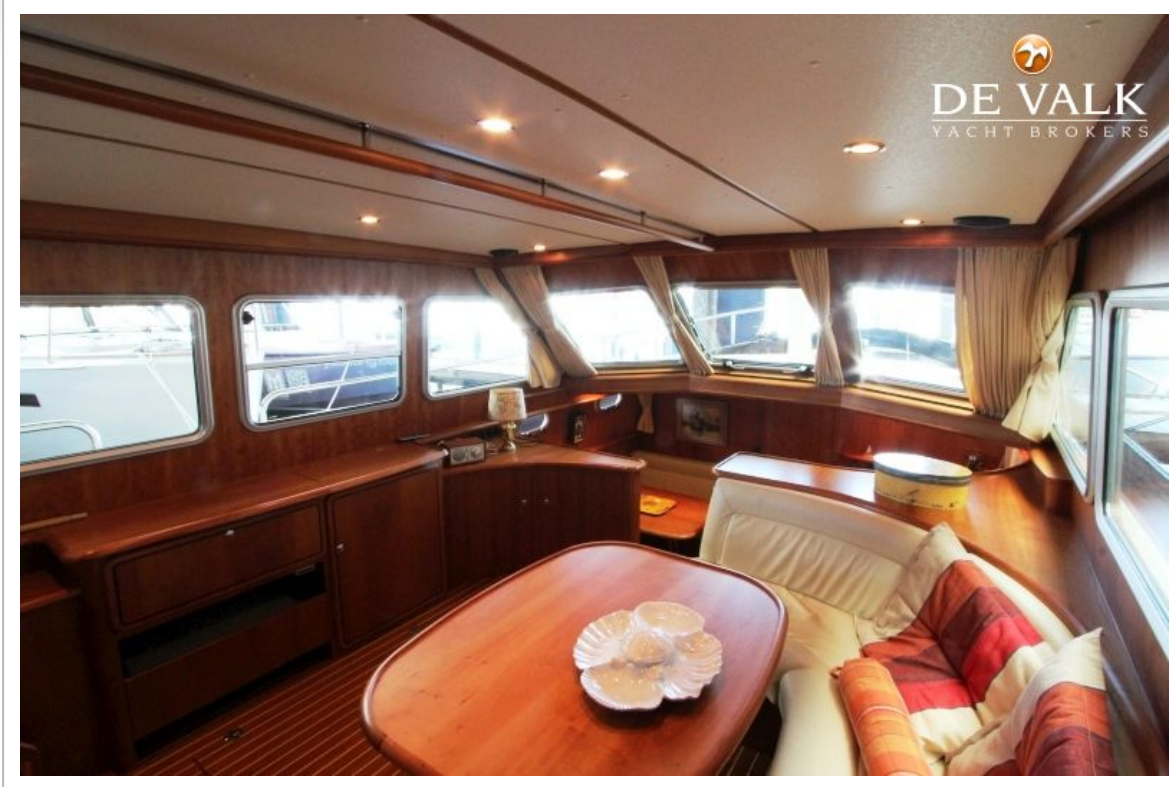


# LINSSEN GRAND STURDY 430





# LINSSEN GRAND STURDY 430



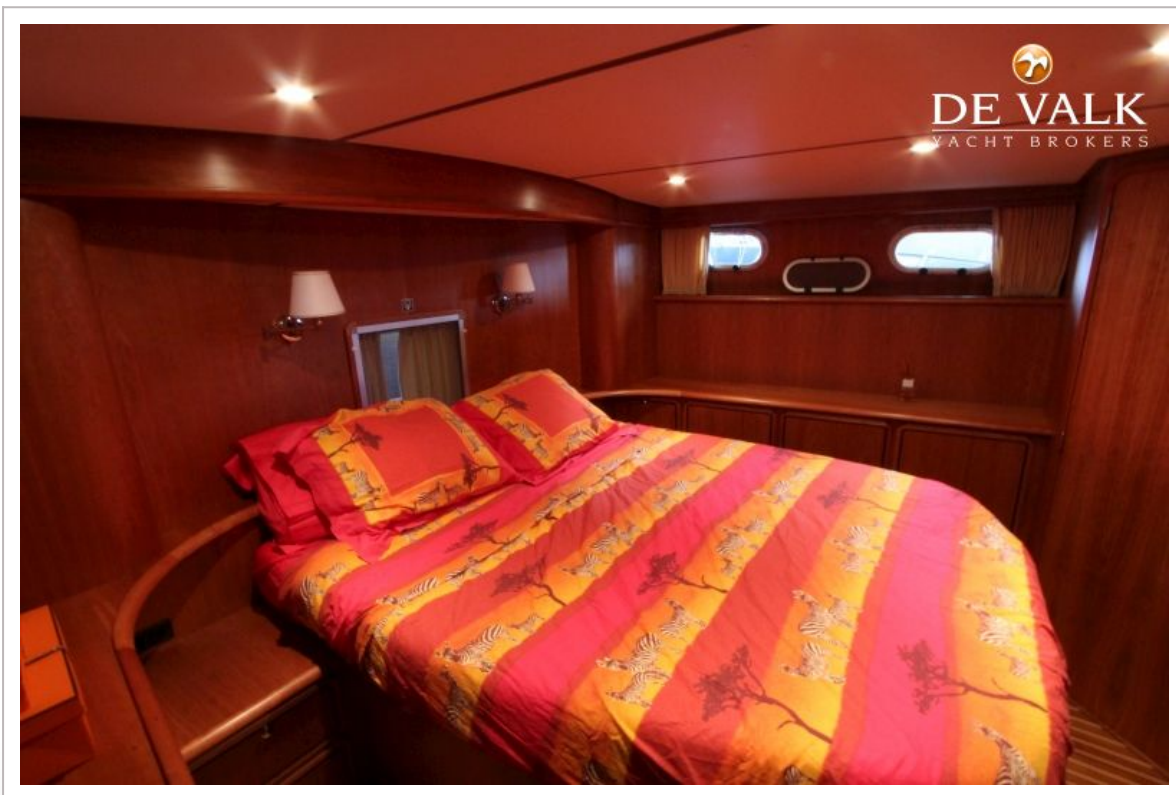
# LINSSEN GRAND STURDY 430



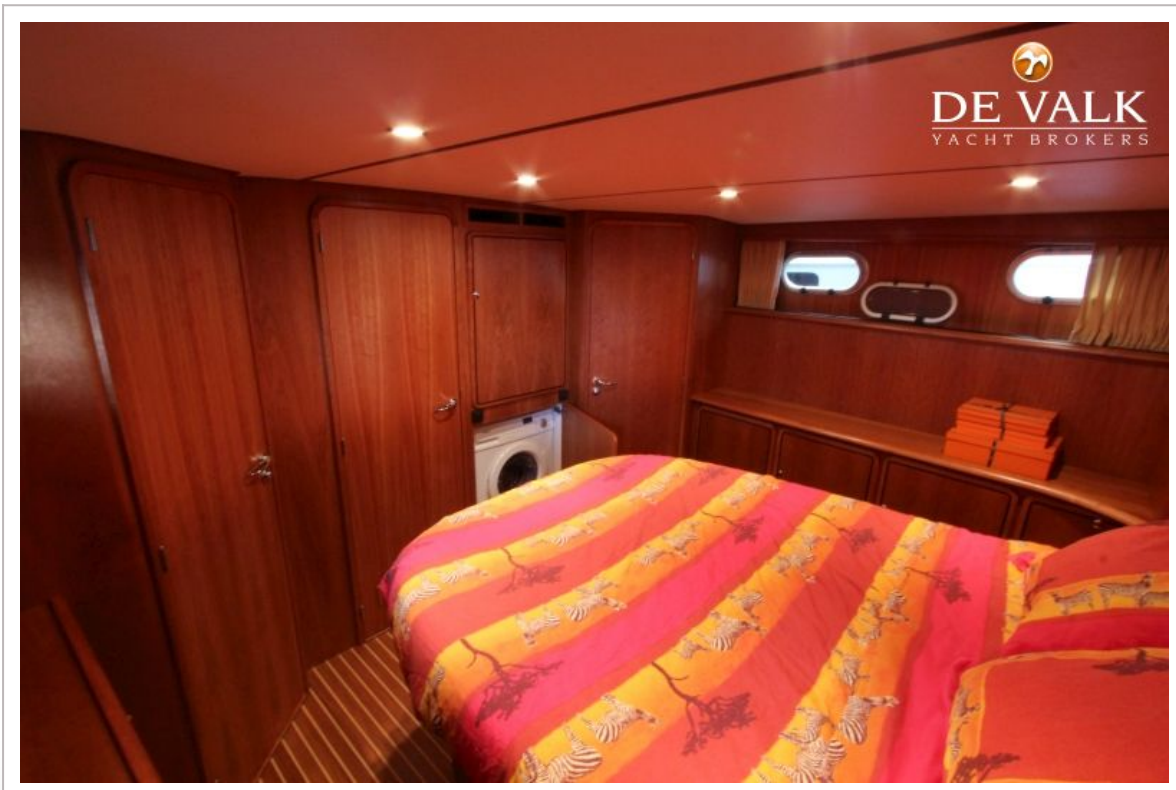
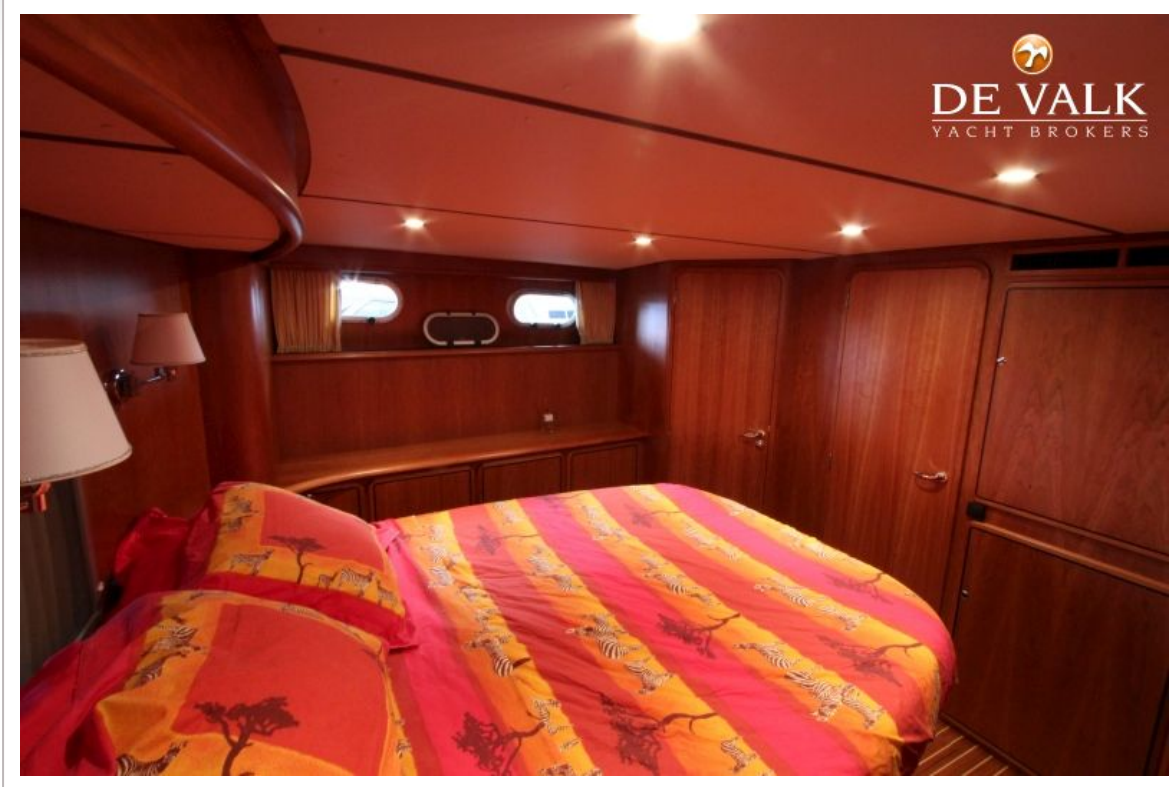
# LINSSEN GRAND STURDY 430



# LINSSEN GRAND STURDY 430



# LINSSEN GRAND STURDY 430



# LINSSEN GRAND STURDY 430



# LINSSEN GRAND STURDY 430



# LINSSEN GRAND STURDY 430





