



DE VALK  
YACHT BROKERS



APREAMARE 10 SEMI CABINATO



DE VALK  
YACHT BROKERS

# APREAMARE 10 SEMI CABINATO

## KOMMENTARE DES MAKLERS

Aprea Mare 10 Semi Cabinato. Well built Aprea Mare with a nice cherry interior and two powerful diesel engines. Offered with bowthruster and double refrigerator. Ideal for as well inland waters as coastal cruising with her CE-B category. Only aprox. 650 engine hours!

*Leonard Bonnema*

## TECHNISCHE DATEN

<b>Maße</b>	10.70 x 3.35 x 0.75 (m)	<b>Werft</b>	Apreamare SpA
<b>Baujahr</b>	2000	<b>Kabinen</b>	1
<b>Material</b>	GFK	<b>Kojen</b>	4
<b>Motor(en)</b>	2 x VM diesel	<b>PS/kW</b>	2 x 250.00 (PS), 183.75 (kW)
<b>Angebotspreis</b>	verkauft (MwSt. )	<b>Liegeplatz</b>	elsewhere / nicht im Verkaufsbüro

## KONTAKT

<b>Verkaufsbüro</b>	De Valk Amsterdam B.V.	<b>Telefon</b>	+31 (0)35 5829014
<b>Adresse</b>	Marinaweg 8 (postal address) 1361 AC Almere NL	<b>E-Mail</b>	amsterdam@devalk.nl

## HAFTUNGSAUSSCHLUSS

Diese Angaben erfolgen nach bestem Wissen, können jedoch nicht garantiert werden.



# APREAMARE 10 SEMI CABINATO

## ALLGEMEIN

<b>Modell</b>	APREAMARE 10 SEMI CABINATO
<b>Typ</b>	Motoryacht
<b>Rumpflänge (m)</b>	10,70
<b>Breite (m)</b>	3,35
<b>Tiefgang (m)</b>	0,75
<b>Durchfahrtshöhe (m)</b>	3,35
<b>Baujahr</b>	2000
<b>Werft</b>	Apreamare SpA
<b>Land</b>	Italien
<b>Entwerfer</b>	Spadolini
<b>Gewicht (t)</b>	7,3
<b>CE Norm</b>	B
<b>Rumpfmateriale</b>	GFK
<b>Rumpffarbe</b>	Blau
<b>Rumpfform</b>	Deep-V
<b>Material Aufbauten</b>	GFK
<b>Stossliste</b>	Edelstahl
<b>Deckmaterial</b>	GFK
<b>Deck Finish</b>	Teak
<b>Fenster Einfassung</b>	Edelstahl
<b>Fenster Material</b>	Sicherheitsglas
<b>Bullauge</b>	Edelstahl
<b>Isolation</b>	Schaumplatten
<b>Radar Träger</b>	nicht klappbar
<b>Treibstofftank (Liter)</b>	Edelstahl 2x 360
<b>Füllstandsanzeige (Treibstofftank)</b>	ja
<b>Trinkwassertank (Liter)</b>	Edelstahl 2 x 110
<b>Füllstandsanzeige (Trinkwasser)</b>	ja
<b>Radsteuerung</b>	hydraulik



# APREAMARE 10 SEMI CABINATO

## UNTERKUNFT

Kabinen	1
Kojen	4
Innen	Kirsche
Fussboden	Parkett
Offenen Cockpit	ja
Salon	ja
Standhöhe Salon (m)	2
Dinette	ja
Kombüse	ja
Arbeitsfläche	ja
Spülbecken	Edelstahl
Herd	Gas 2 burner
Kuhlschrank	mit Tiefkühlfach Isotherm + Vitrifrigo
Warmwasser System	220V + Motor Boiler
Wasserdruck System	elektrisch
Eignerkabine	Doppelbett
Kleiderschrank	ja
Badezimmer	
Toilet	
Toilette System	elektrisch
Handwaschbecken	im Badezimmer
Dusche	en suite

## MASCHINEN

Motoranzahl	2
Marke	VM
PS	250,00
kW	183,75
Kraftstoffart	Diesel
Installiert im Jahr	2001



# APREAMARE 10 SEMI CABINATO

Höchstgeschwindigkeit (Kn)	30
Marschgeschwindigkeit (Kn)	24
Motorstunden	650
Kühlungssystem Motor	indirekte Wärmetauscher
Antrieb	V-drive
Motor bedienung	mechanisch Morse
Gewende getriebe	hydraulic ZF
Bugschraube	elektrisch
Exhaust	wassergekühlt
Material Propellerwelle	Edelstahl
Elektrische Anlage	12/230V
Batterien	4x 180Ah Bosch
Batterie Ladegerat	Automatic
Landstrom	mit Kabel
Trimklappen	ja

## NAVIGATION

Kompass	Ritchie
Tiefenanziege	Simrad IS15
Logge	Simrad IS15
UKW	Shipmate RS8300
Autopilot	Simrad Robertson AP22
Ruderwinkel Anzeige	VDO
Radar/GPS/Plotter	Simrad CR40
Suchscheinwerfer	Electric w/ RC

## AUSRÜSTUNG

Feste Fenster	W SST frame
Kuchenbude	ja
Sonnenschirm	ja
Cockpit Polster	ja



# APREAMARE 10 SEMI CABINATO

Cockpit Tisch	ja
Badeplattform	ja
Badeleiter	ja
Heckdusche	ja
Anker	Bruce
Ankerkette	ja
Ankerwinde	elektrisch Lofrans 1000W/12V
See Reling	Edelstahl
Scheibenwischer	ja
Horn	ja
Fenderkissen	ja
Radio-CD Spieler	Pioneer with Hifonics amplifier
Surround Sound System	ja
Subwoofer	ja
Lautsprecher im Pflicht	ja
Lautsprecher im Salon	ja
Uhr - Barometer	ja
Feuerlöscher	ja
Automatische Löschesystem	ja



# APREAMARE 10 SEMI CABINATO



# APREAMARE 10 SEMI CABINATO



# APREAMARE 10 SEMI CABINATO



# APREAMARE 10 SEMI CABINATO



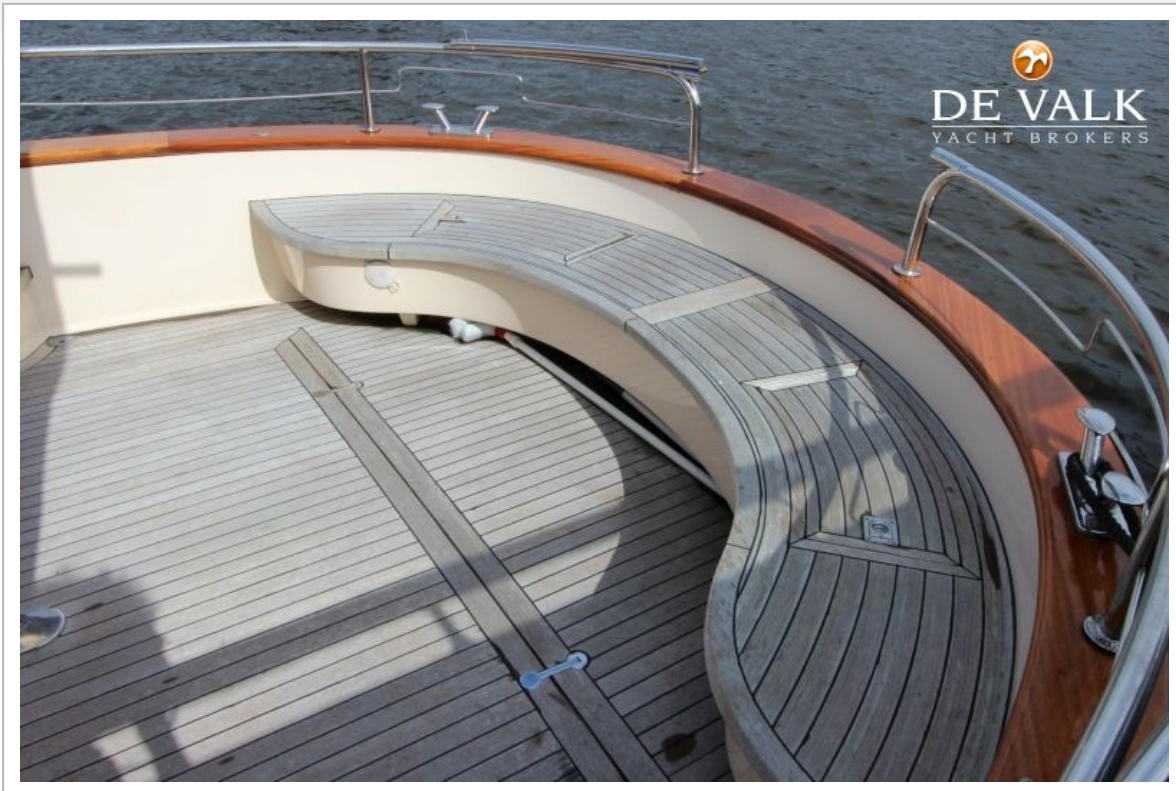
# APREAMARE 10 SEMI CABINATO



# APREAMARE 10 SEMI CABINATO



# APREAMARE 10 SEMI CABINATO



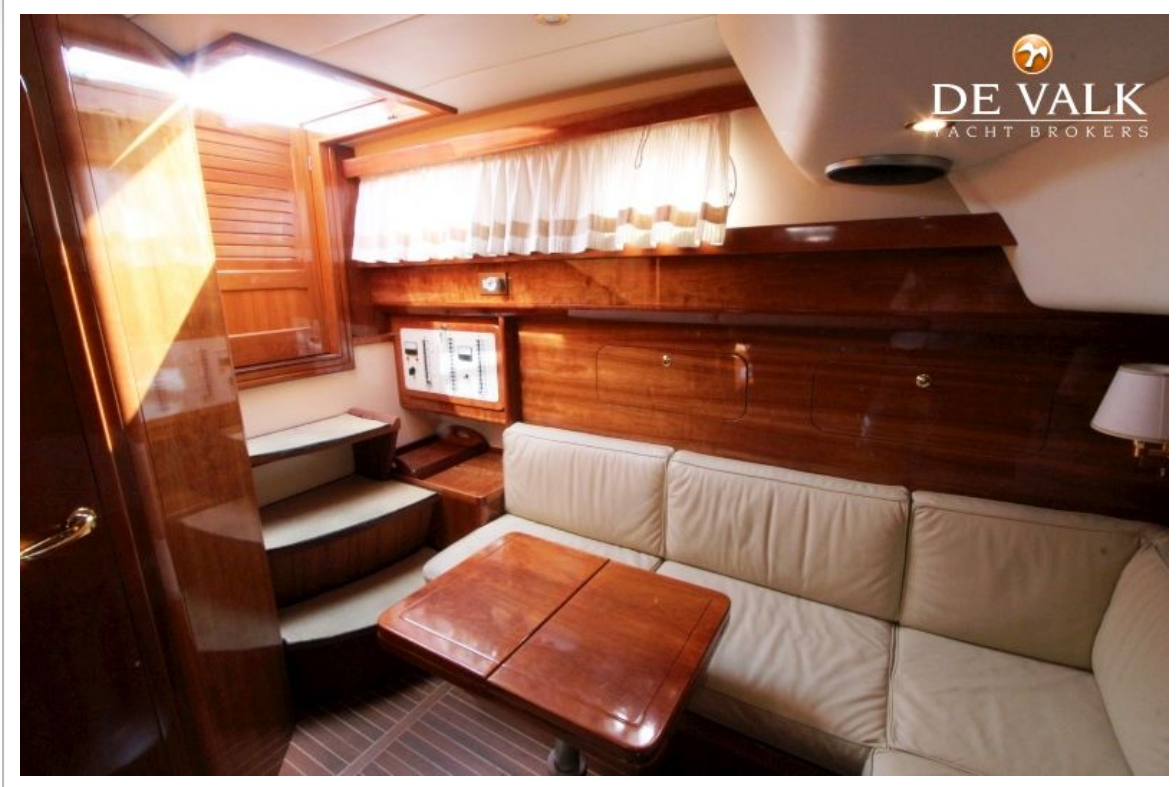
# APREAMARE 10 SEMI CABINATO



# APREAMARE 10 SEMI CABINATO



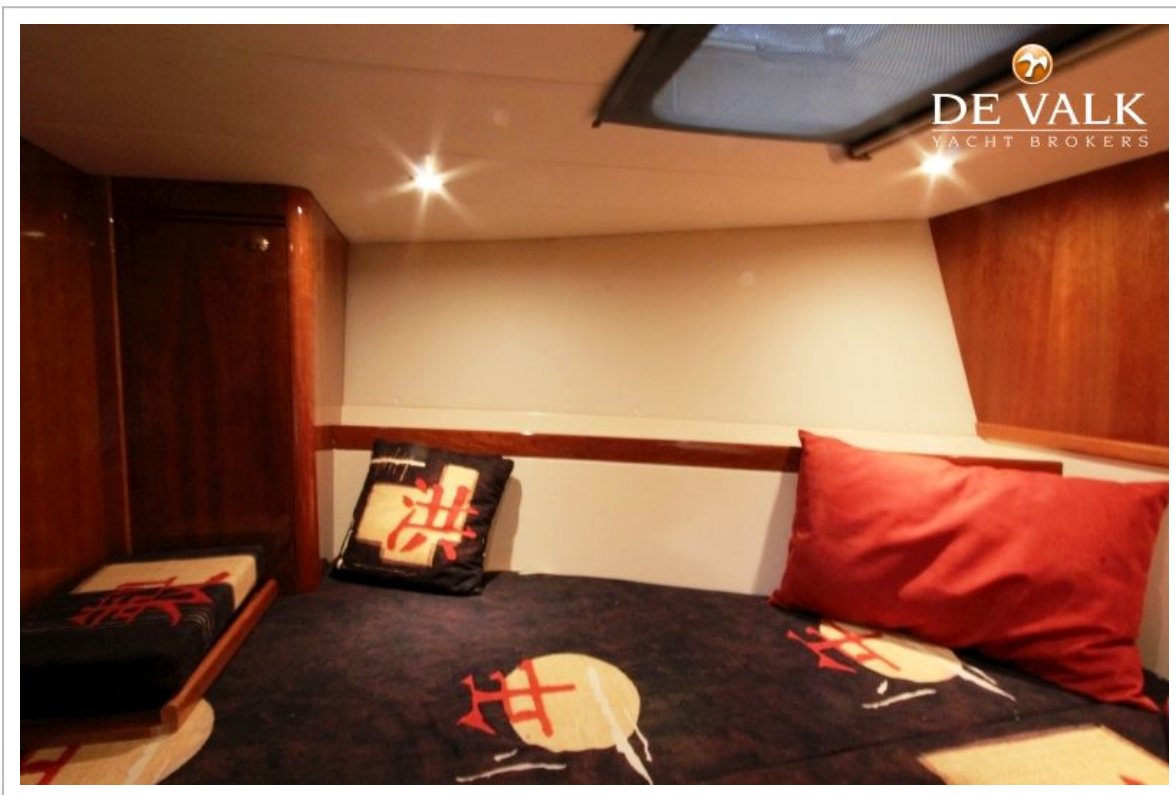
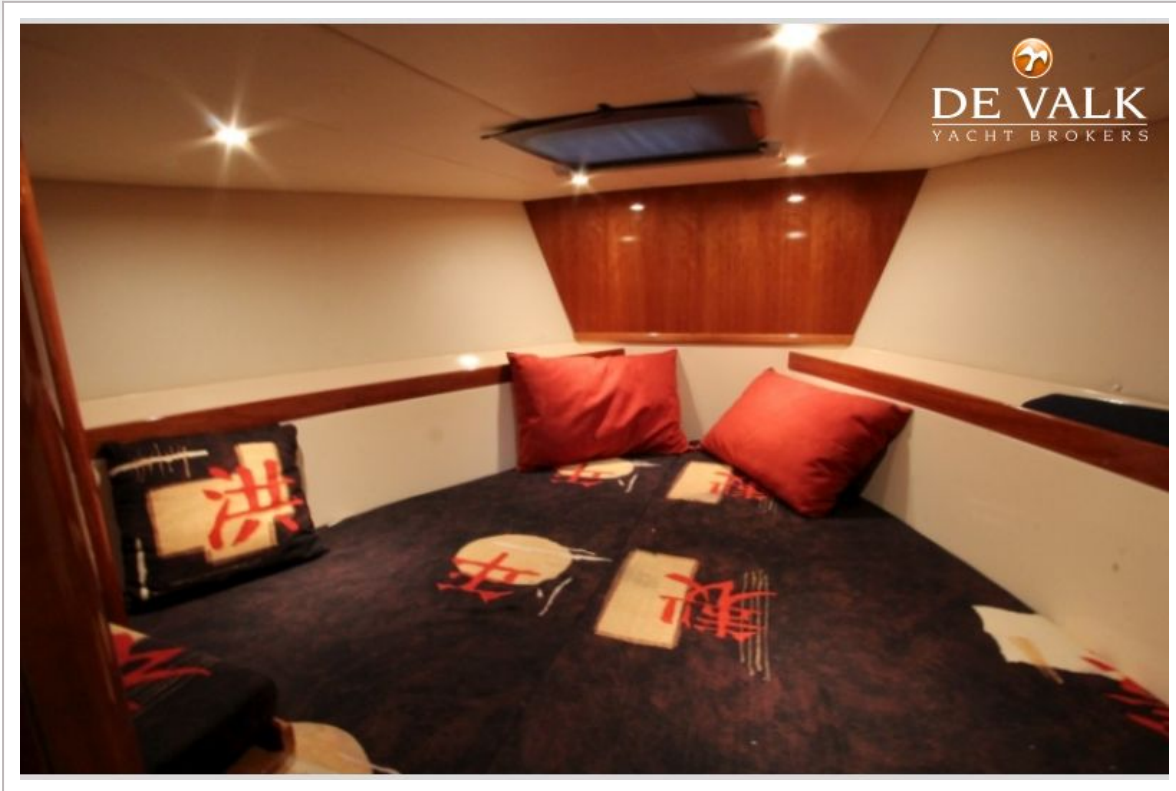
# APREAMARE 10 SEMI CABINATO



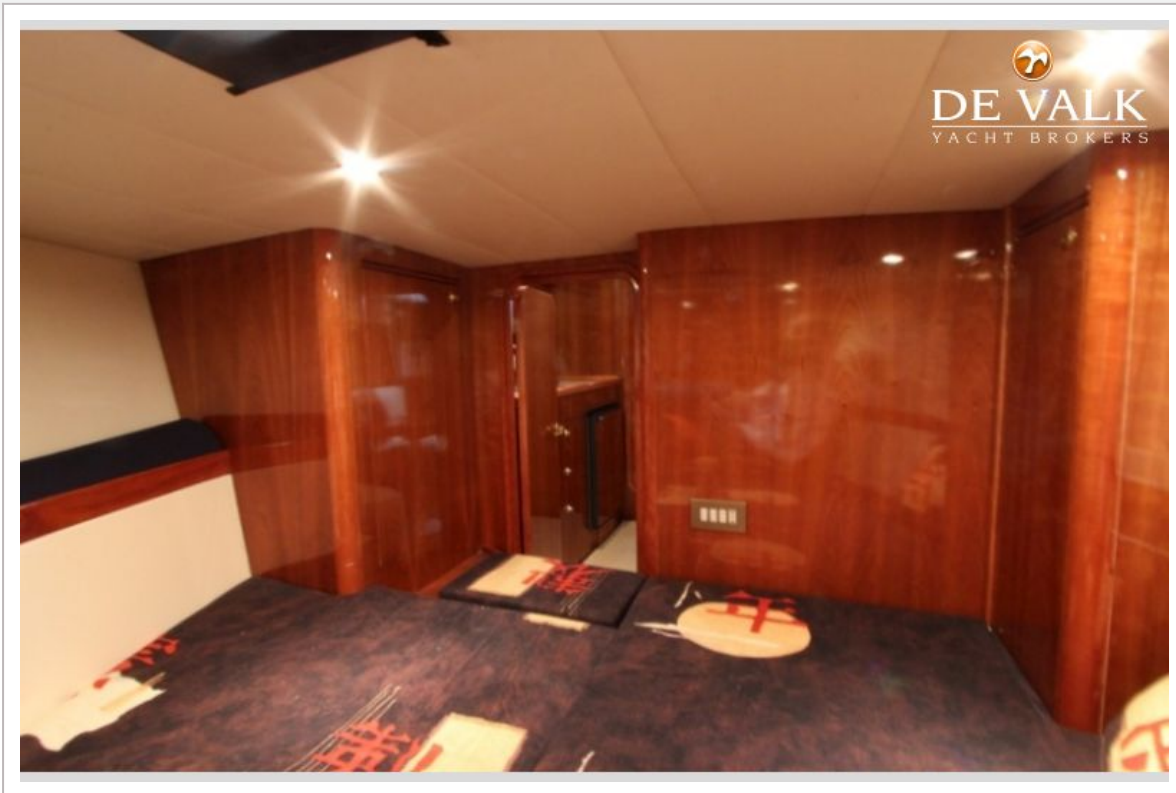
# APREAMARE 10 SEMI CABINATO



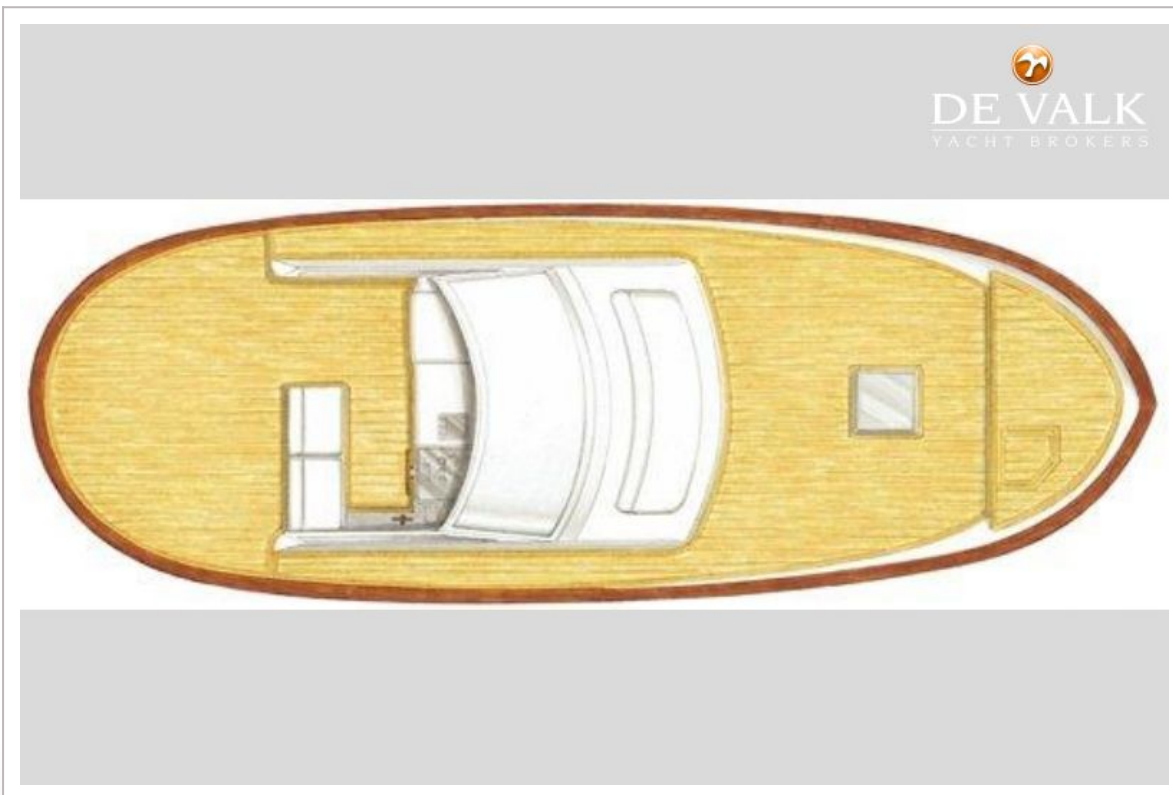
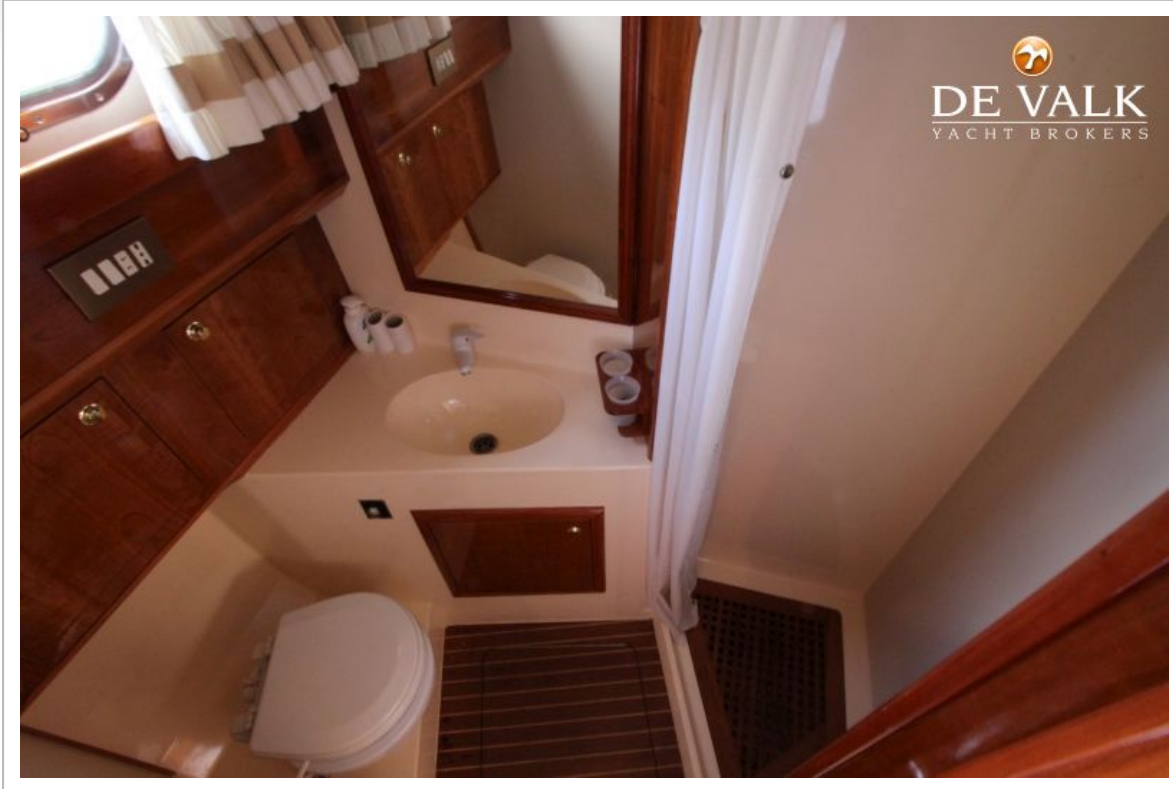
# APREAMARE 10 SEMI CABINATO



# APREAMARE 10 SEMI CABINATO



# APREAMARE 10 SEMI CABINATO



# APREAMARE 10 SEMI CABINATO

