



DE VALK  
YACHT BROKERS



## BENETEAU MONTE CARLO 42



DE VALK  
YACHT BROKERS

## KOMMENTARE DES MAKLERS

Schnelle Beneteau Monte Carlo 42 Hardtop. Kandidat für Boot des Jahres 2011, eines der besten in der Klasse in Bezug auf Größe und Preis. Komplett mit zwei Volvo Penta D6 Dieselmotoren mit Joystick-Lenkung, Heizung und Generator optioniert.

*Leonard Bonnema*

## TECHNISCHE DATEN

<b>Maße</b>	13.50 x 3.99 x 0.90 (m)	<b>Werft</b>	Gruppe Beneteau
<b>Baujahr</b>	2010	<b>Kabinen</b>	2
<b>Material</b>	GFK	<b>Kojen</b>	6
<b>Motor(en)</b>	2 x Volvo Penta D6 diesel	<b>PS/kW</b>	2 x 370.00 (PS), 271.95 (kW)
<b>Verkaufspreis</b>	verkauft (MwSt. )	<b>Liegeplatz</b>	beim Verkaufsbüro

## KONTAKT

<b>Verkaufsbüro</b>	De Valk Loosdrecht	<b>Telefon</b>	+31 35 582 90 30
<b>Adresse</b>	't Breukeleveense Meentje 6 1231 LM Loosdrecht / Wijdmeren The Netherlands	<b>E-Mail</b>	loosdrecht@devalk.nl

## HAFTUNGSAUSSCHLUSS

Diese Angaben erfolgen nach bestem Wissen, können jedoch nicht garantiert werden.



## ALLGEMEIN

<b>Modell</b>	BENETEAU MONTE CARLO 42
<b>Typ</b>	Motoryacht Motor yacht
<b>Rumpflänge (m)</b>	13,50
<b>Breite (m)</b>	3,99
<b>Tiefgang (m)</b>	0,90
<b>Durchfahrtshöhe (m)</b>	4,30
<b>Stehhöhe (m)</b>	2,00
<b>Baujahr</b>	2010
<b>Werft</b>	Gruppe Beneteau
<b>Land</b>	Frankreich
<b>Entwerfer</b>	P. Andreani
<b>Gewicht (t)</b>	12,7
<b>CE Norm</b>	B
<b>Rumpfmateral</b>	GFK
<b>Rumpffarbe</b>	Grau
<b>Rumpfform</b>	Deep-V
<b>Material Aufbauten</b>	GFK
<b>Stossliste</b>	Edelstahl
<b>Deckmaterial</b>	GFK
<b>Pflicht Bedeckung</b>	Teak
<b>Fenster Material</b>	Sicherheitsglas
<b>Bullauge</b>	Edelstahl
<b>Isolation</b>	ja
<b>Treibstofftank (Liter)</b>	2 x 400
<b>Trinkwassertank (Liter)</b>	2 x 200
<b>Fäkaelien Tank (Liter)</b>	1 x 120
<b>Füllstandsanzeige (Fakaelientank)</b>	ja
<b>Grauwassertank (Liter)</b>	1 x 50
<b>Radsteuerung</b>	Hydraulik Volvo Penta Joystick



## UNTERKUNFT

Kabinen	2
Kojen	6
Innen	Mahagoni
Fussboden	Parkett
Offenen Cockpit	Mit Wetbar, großes Sofa und Sonnendeck
Salon	ja
Standhöhe Salon (m)	Approx. 2m
Heizung	Diesel Heiss Luft Webasto
Dinette	Mit Lederfutter
Dinette zum umbauen	ja
Kombüse	ja
Arbeitsfläche	Corian
Spülbecken	Edelstahl 2 x
Herd	Keramisch Forceio
Mikrowelle	Sharp
Kuhlschrank	1x Waeco 42L in cockpit, 1 x Vitrifrigo in galley 218L
Gefrier Truhe	ja
Warmwasser System	220v + Motor 40 liters
Wasserdruck System	Elektrisch
Eignerkabine	Französisch Bett
Kleiderschrank	hängend und Schubladen
Badezimmer	und suite
Toilet	En suite Jabsco
Toilette System	Elektrisch
Handwaschbecken	im Badezimmer
Dusche	En suite
Gästekabine 1	Französisch Bett
Kleiderschrank	hängend und Schubladen
Badezimmer	En suite
Toilette	En suite Jabsco



Toilette System	Elektrisch
Handwaschbecken	im Badezimmer
Dusche	En suite

## MASCHINEN

Motoranzahl	2
Marke	Volvo Penta
Typ	D6
PS	370,00
kW	271,95
Kraftstoffart	Diesel
Installiert im Jahr	2010
Höchstgeschwindigkeit (Kn)	35
Marschgeschwindigkeit (Kn)	26
Motorstunden	BB: 236 SB: 241
Kühlungssystem Motor	indirekte Wärmetauscher
Antrieb	Z-drive
Motor bedienung	Elektrisch Volvo Penta
Gewende getriebe	Hydraulic
Bugschraube	Elektrisch Max Power
Exhaust	Wassergekühlt
Propeller Typ	Fest
Propellerblätter	ja
Hand Bilgenpumpe	ja
Elektrische Bilgenpumpe	ja
Elektrische Anlage	12/230V
Generator	Nassauspuff Mase 4 KVA
Betriebstunden Generator	19
Starterbatterie	ja
Versorgungsbatterie	ja
Generatorbatterie	ja



Bugschraubebatterie	ja
Batterie Monitor	ja
Batterie Ladegerat	Cristec 12V/60 Ah
Umwandler	Cetek 3000W/12V
Landstrom	mit Kabel
Trenn transformator	ja
Trimklappen	QL

## NAVIGATION

Kompass	Plastimo
Logge	Volvo Penta
UKW	Raymarine Ray 240E
Portabel UKW	Simrad HT50
Ruderwinkel Anzeige	ja
Radar	Raymarine C80
GPS	Raymarine C80
Plotter	Raymarine C80

## AUSRÜSTUNG

Kuchenbude	ja
Cockpit Polster	ja
Cockpit Tisch	ja
Cockpit Sessel	ja
Badeplattform	Teak
Badeleiter	Edelstahl
Heckdusche	Hot/cold
Anker	Delta
Ankerkette	ja
Ankerwinde	Elektrisch Lewmar
See Reling	Edelstahl
Zupackenschiene (aufbauten)	Edelstahl



Scheibenwischer	2x
Rahmen Gedunst	ja
Horn	ja
TV	LG LCD + DVD
TV-Empfänger	KPN
Radio-CD Spieler	VDO
I-Pod Anschluss	ja
Subwoofer	JBL
Lautsprecher im Pflicht	ja
Feuerlöscher	ja
Automatische Löschesystem	ja



# BENETEAU MONTE CARLO 42





# BENETEAU MONTE CARLO 42



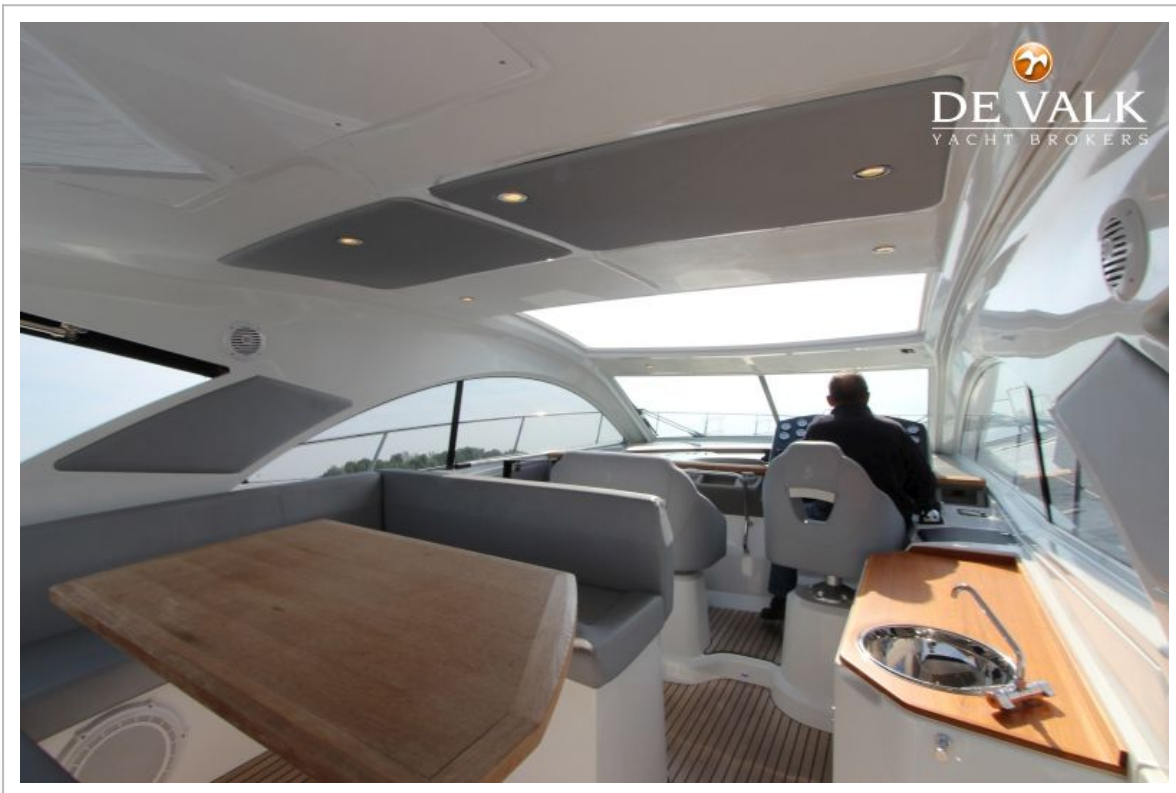
# BENETEAU MONTE CARLO 42



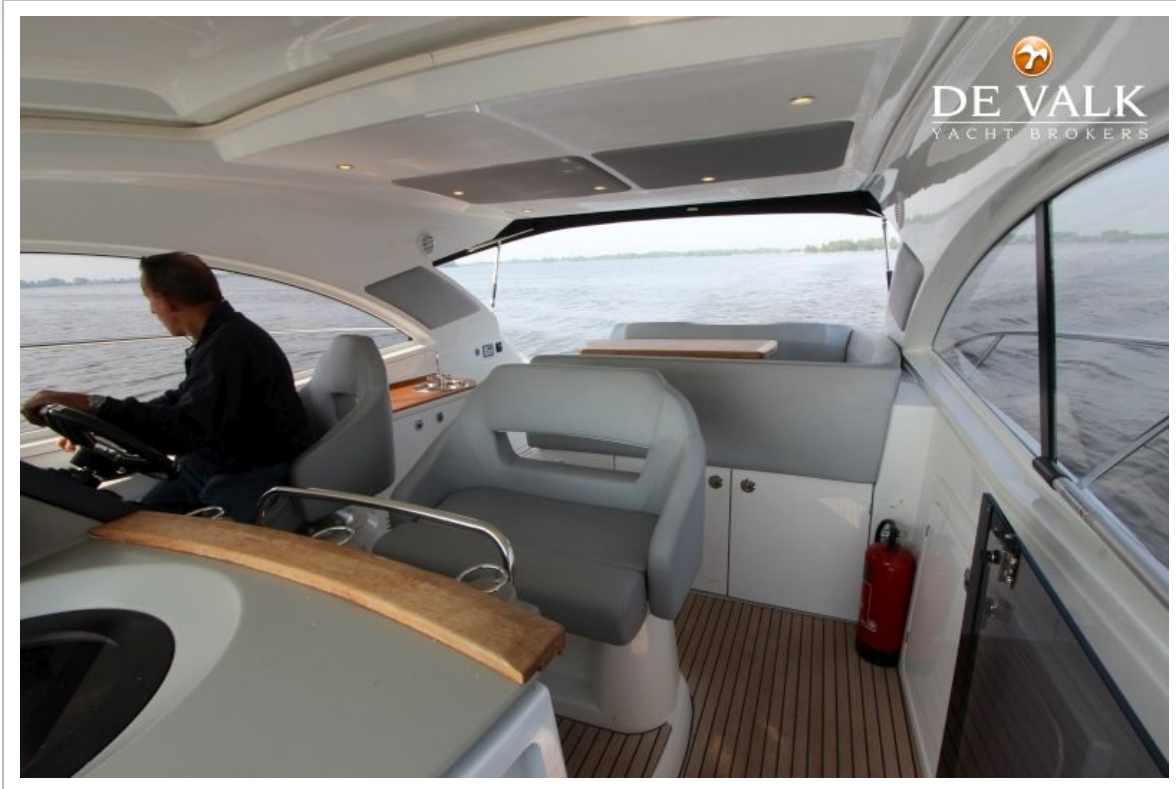
# BENETEAU MONTE CARLO 42



# BENETEAU MONTE CARLO 42



# BENETEAU MONTE CARLO 42



# BENETEAU MONTE CARLO 42



# BENETEAU MONTE CARLO 42



# BENETEAU MONTE CARLO 42





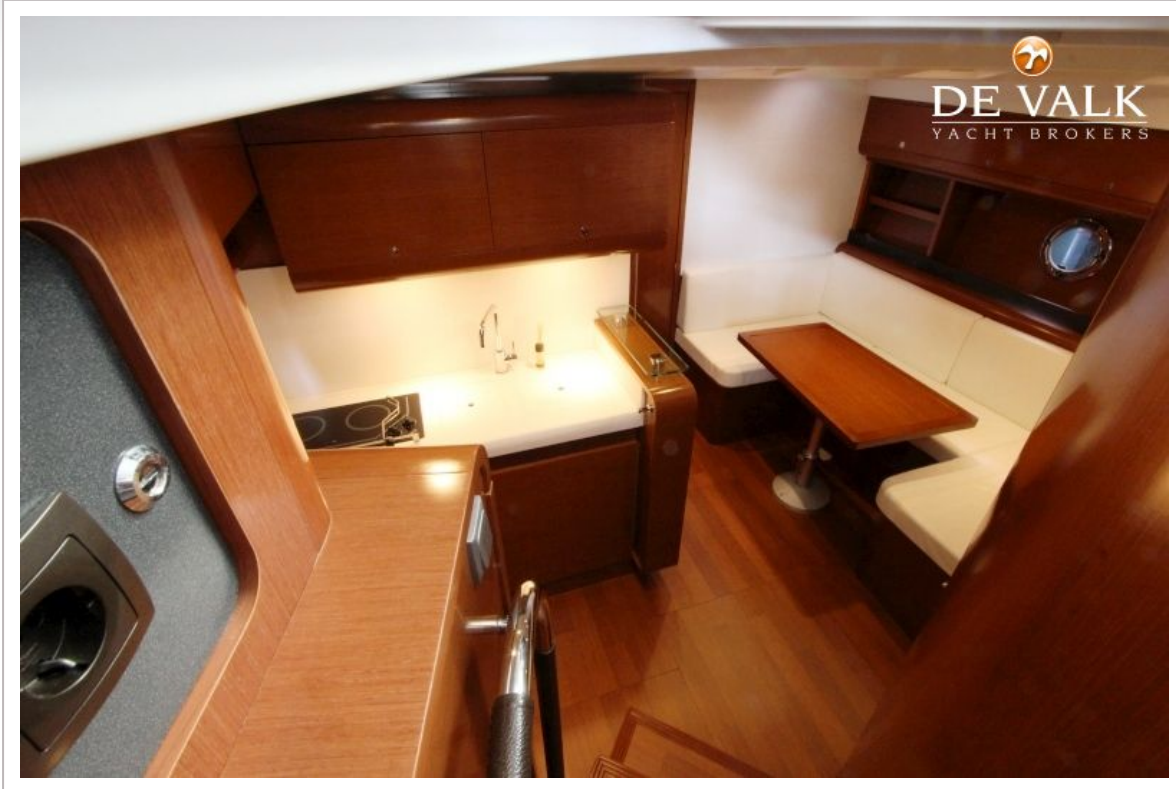
# BENETEAU MONTE CARLO 42



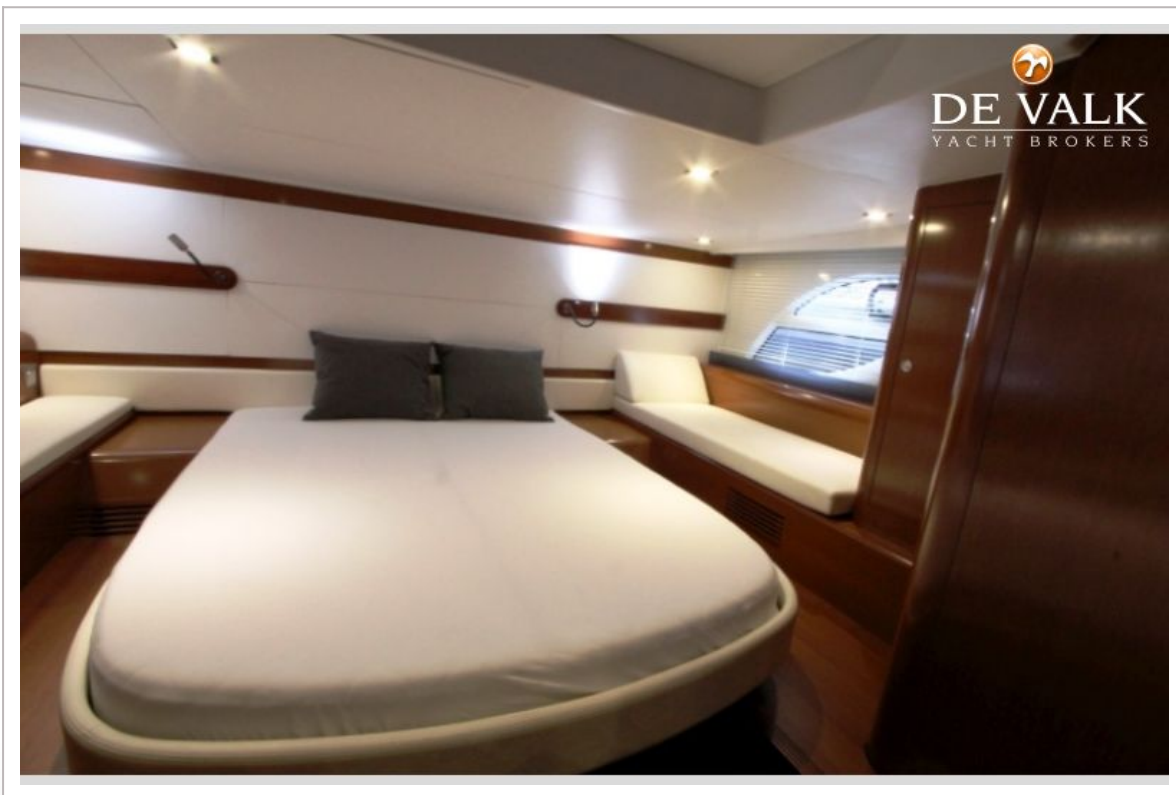
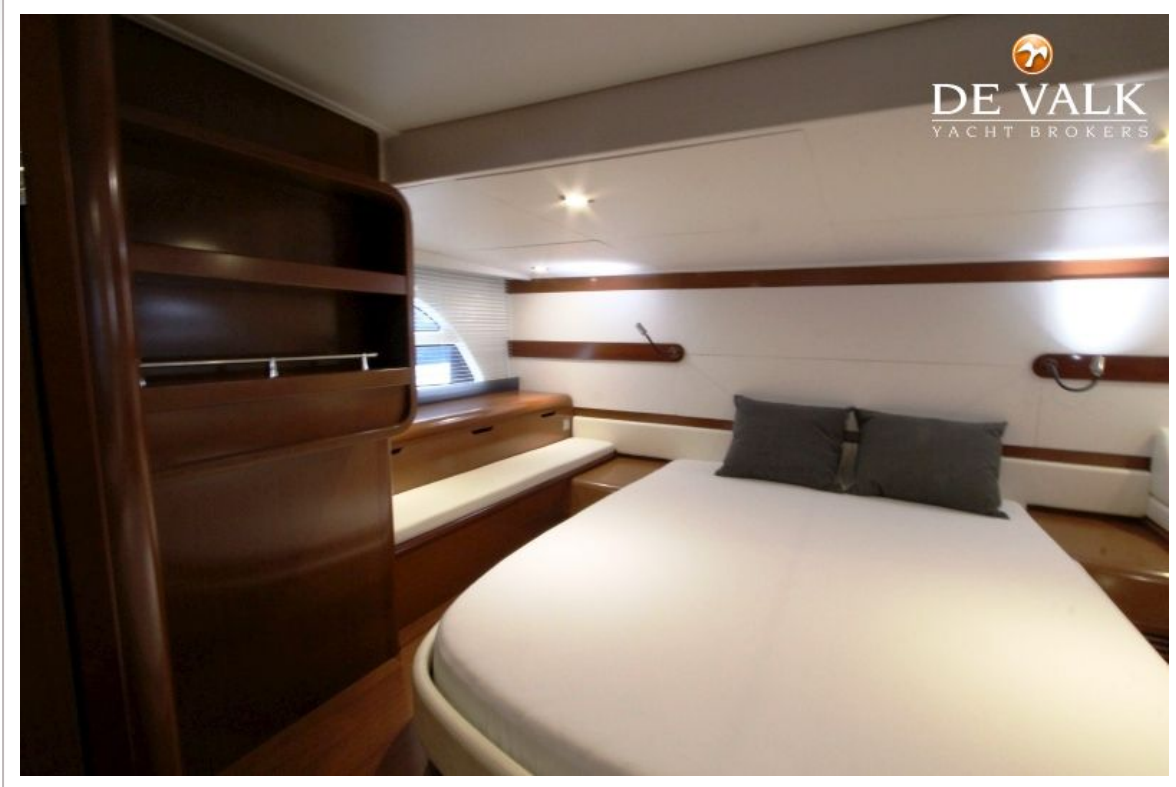
# BENETEAU MONTE CARLO 42



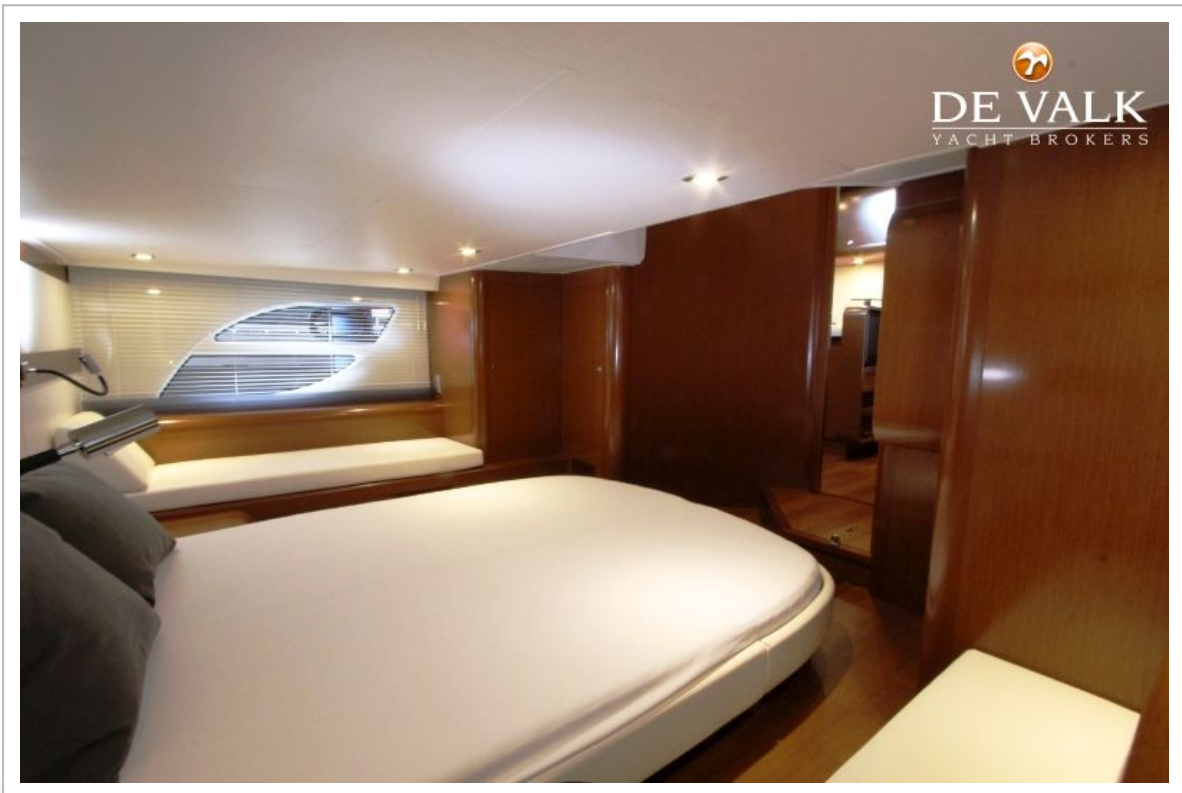
# BENETEAU MONTE CARLO 42



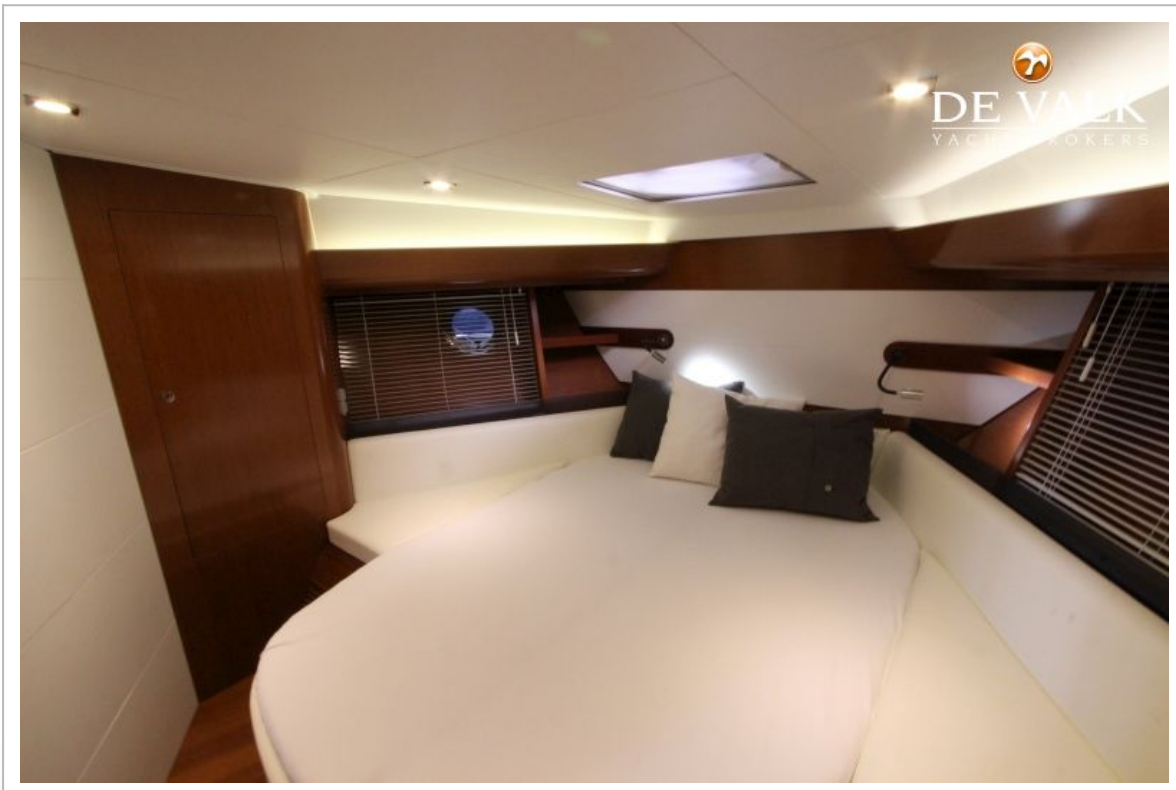
# BENETEAU MONTE CARLO 42



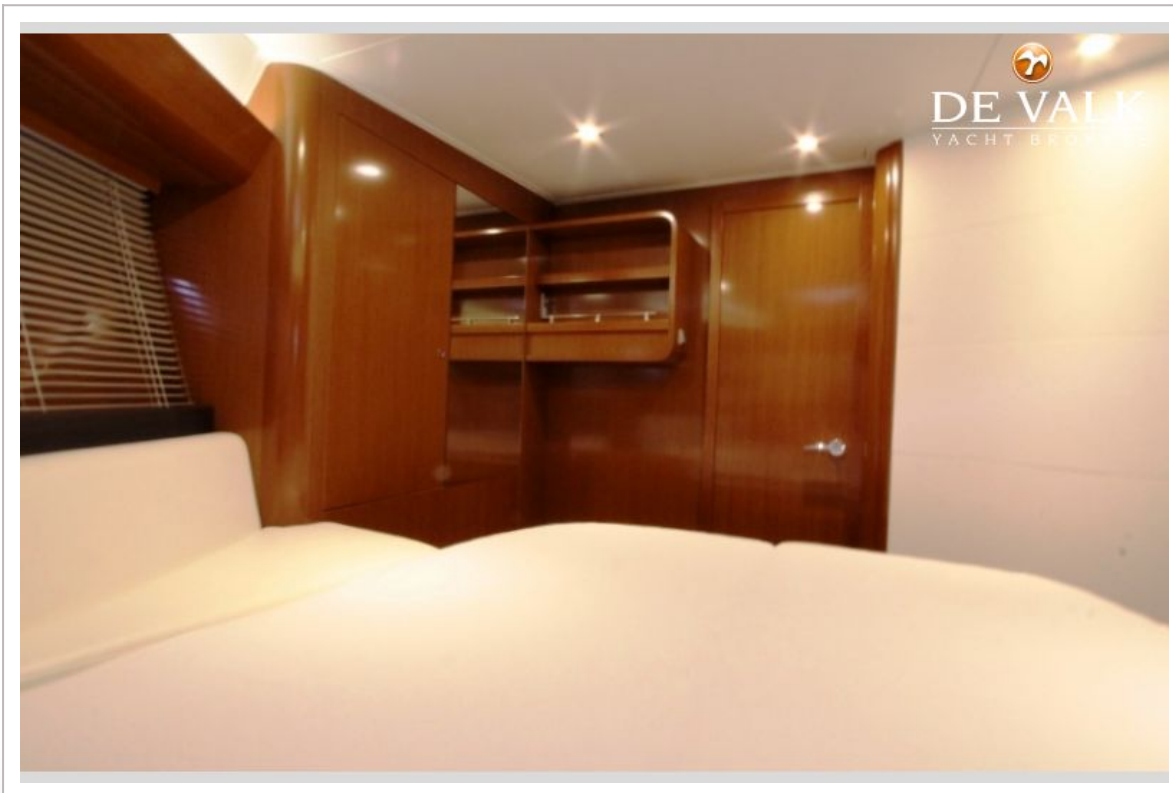
# BENETEAU MONTE CARLO 42



# BENETEAU MONTE CARLO 42



# BENETEAU MONTE CARLO 42



# BENETEAU MONTE CARLO 42

