



## GRAND BANKS 36 CL

## KOMMENTARE DES MAKLERS

Beautiful Grand Banks 36 Classic, maintained by her proud owner and ready to go. Popular motoryacht, well known on the Dutch waterways and abroad.

*Peter van Diggele*

## TECHNISCHE DATEN

<b>Maße</b>	11.23 x 3.86 x 1.22 (m)	<b>Werft</b>	American Marine Ltd.
<b>Baujahr</b>	1994	<b>Kabinen</b>	2
<b>Material</b>	GFK	<b>Kojen</b>	5
<b>Motor(en)</b>	2 x Ford Lehman 135 L diesel	<b>PS/kW</b>	2 x 135.00 (PS), 99.22 (kW)
<b>Angebotspreis</b>	verkauft (MwSt. )	<b>Liegeplatz</b>	beim Verkaufsbüro

## KONTAKT

<b>Verkaufsbüro</b>	De Valk Loosdrecht B.V.	<b>Telefon</b>	+31 (0)35 582 90 30
<b>Adresse</b>	't Breukeleveense Meentje 6 1231LM Loosdrecht / Wijdmeren NL	<b>E-Mail</b>	loosdrecht@devalk.nl

## HAFTUNGSAUSSCHLUSS

Diese Angaben erfolgen nach bestem Wissen, können jedoch nicht garantiert werden.



## ALLGEMEIN

Modell	GRAND BANKS 36 CL
Typ	Motoryacht
Rumpflänge (m)	11,23
Breite (m)	3,86
Tiefgang (m)	1,22
Durchfahrtshöhe (m)	3,99
Stehhöhe (m)	1,95
Baujahr	1994
Werft	American Marine Ltd.
Land	Singapur
Entwerfer	Ken smith
Gewicht (t)	12
Rumpfmateriail	GFK
Rumpffarbe	Weiß
Rumpfform	Deep-V
Material Aufbauten	GFK
Stossliste	Edelstahl
Deckmaterial	GFK
Deck Finish	Teak
Fenster Einfassung	Holz
Flybridge	ja
Flybridge Persenning	ja
Flybridge Kuchenbude	ja
Cockpitsonnenpersenning	ja
Mast legbar	handbetrieb
Stutzsegel mit Mast	ja
Treibstofftank (Liter)	Stahl 1514
Füllstandsanzeige (Treibstofftank)	ja
Trinkwassertank (Liter)	580
Füllstandsanzeige (Trinkwasser)	ja



Fäkaelien Tank (Liter)	80
Grauwassertank (Liter)	ja
Radsteuerung	hydraulik
Innerhalb Steuerung	ja
Radsteuerung auf Flybridge	hydraulik

## UNTERKUNFT

Kabinen	2
Kojen	5
Innen	Teak
Fussboden	Parkett
Standhöhe Salon (m)	1,95
Heizung	Diesel Heißluft
Achterkabine	ja
Kombüse	ja
Arbeitsfläche	ja
Spülbecken	Edelstahl
Herd	Gas Princess
Ofen	Princess
Dunstabsauge	ja
Kühlschrank	mit Tiefkühlfach Engel, 85 L.
Warmwasser System	220V + Motor
Wasserdruck System	elektrisch
Eignerkabine	Doppelbett + Einzelbett
Kleiderschrank	ja
Badezimmer	en suite
Toilet	gemeinsam
Toilette System	handbetrieb
Handwaschbecken	im Badezimmer
Dusche	gemeinsam
Gästekabine 1	V-Bett



Kleiderschrank	ja
Badezimmer	en suite
Toilette	gemeinsam
Toilette System	handbetrieb
Handwaschbecken	im Badezimmer
Dusche	gemeinsam
Waschmaschine	ja
Trockner	ja
Weitere Info	Kuhlschrank am Fly bridge Coolmatic

## MASCHINEN

Motoranzahl	2
Marke	Ford Lehman
Typ	135 L
PS	135,00
kW	99,22
Kraftstoffart	Diesel
Installiert im Jahr	1994
Höchstgeschwindigkeit (Kn)	11
Marschgeschwindigkeit (Kn)	9
Verbrauch (l/h)	15
Motorstunden	2100
Kühlungssystem Motor	indirekte Wärmetauscher
Antrieb	Schraubenwelle
Motor bedienung	mechanisch
Gewende getriebe	hydraulic Velvet
Exhaust	wassergekühlt
Propeller Typ	fest
Material Propellerwelle	Edelstahl
Propellerwelle schmierung	Wasser
Elektrische Bilgenpumpe	ja



Elektrische Anlage	12/220 Volt
Generator	Nassauspuff Mase 3,5 kW
Batterien	ja
Batterie Ladegerat	Mastervolt 40 amp.
Umwandler	Victron 12/6000 watt
Landstrom	mit Kabel

## NAVIGATION

Kompass	Magnetic
Kompass auf der Flybridge	Magnetic
Tiefenanziege	Autohelm Tridata
Logge	Autohelm Tridata
Windlupe anzeige	Autohelm
UKW	Raymarine 240E
Autopilot	Autohelm ST 7000
Radar	Raymarine 4 kW HD
GPS	Raymarine C90 Widescreen
Plotter	Worldmap
Navtex	ICS
AIS Empfänger	Raymarine
Suchscheinwerfer	ja
Weitere Info	Huger Wheather station

## AUSRÜSTUNG

Feste Fenster	ja
Kuchenbude	ja
Bimini	ja
Sonnenschirm	ja
Badeplattform	ja
Badeleiter	Edelstahl
Heckdusche	ja



Anker	ja
Ankerkette	ja
Ankerwinde	elektrisch Lofrans 1000Watt
Deckwasche	ja
See Reling	Teak
Zupackenschiene (aufbauen)	Teak
Scheibenwischer	3 x
Horn	
TV	Philips
TV-Empfänger	Digitenne
Radio-CD Spieler	Fusion MS-RA50
DVD Spieler	Panasonic
I-Pod Anschluss	ja
Uhr - Barometer	ja



# GRAND BANKS 36 CL





# GRAND BANKS 36 CL



# GRAND BANKS 36 CL

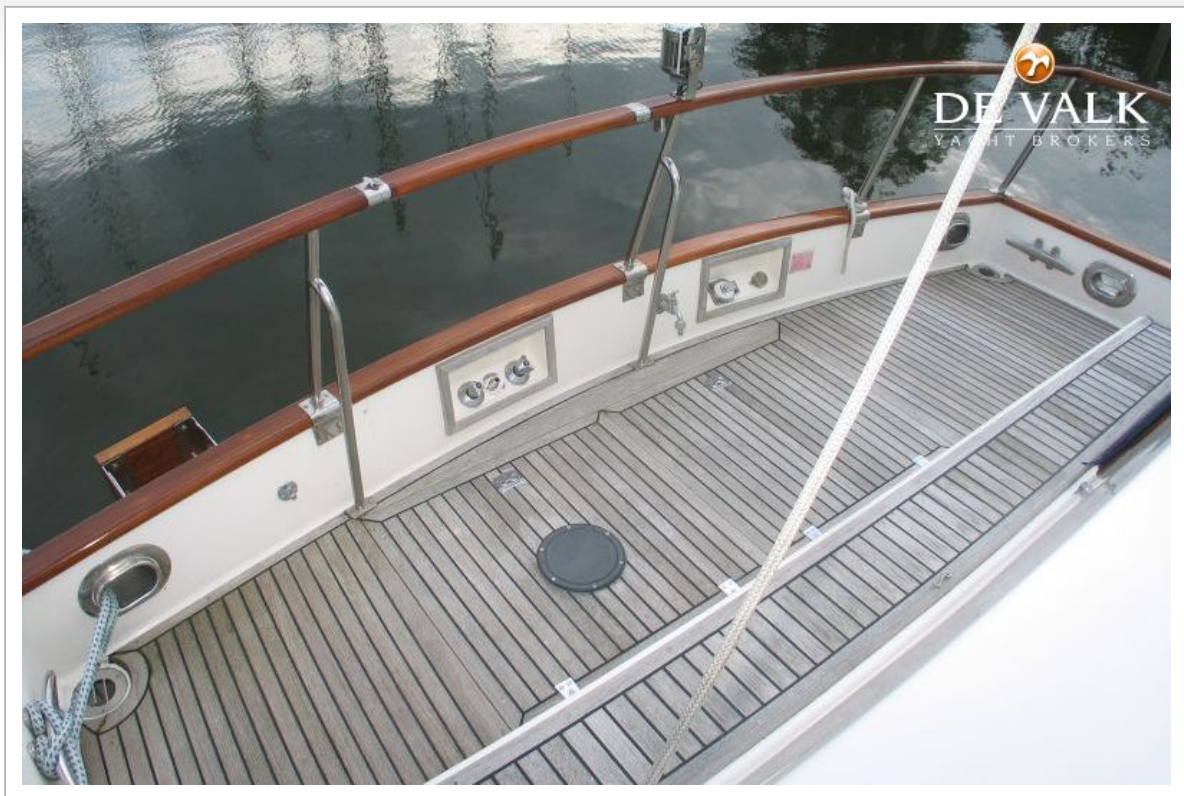




# GRAND BANKS 36 CL

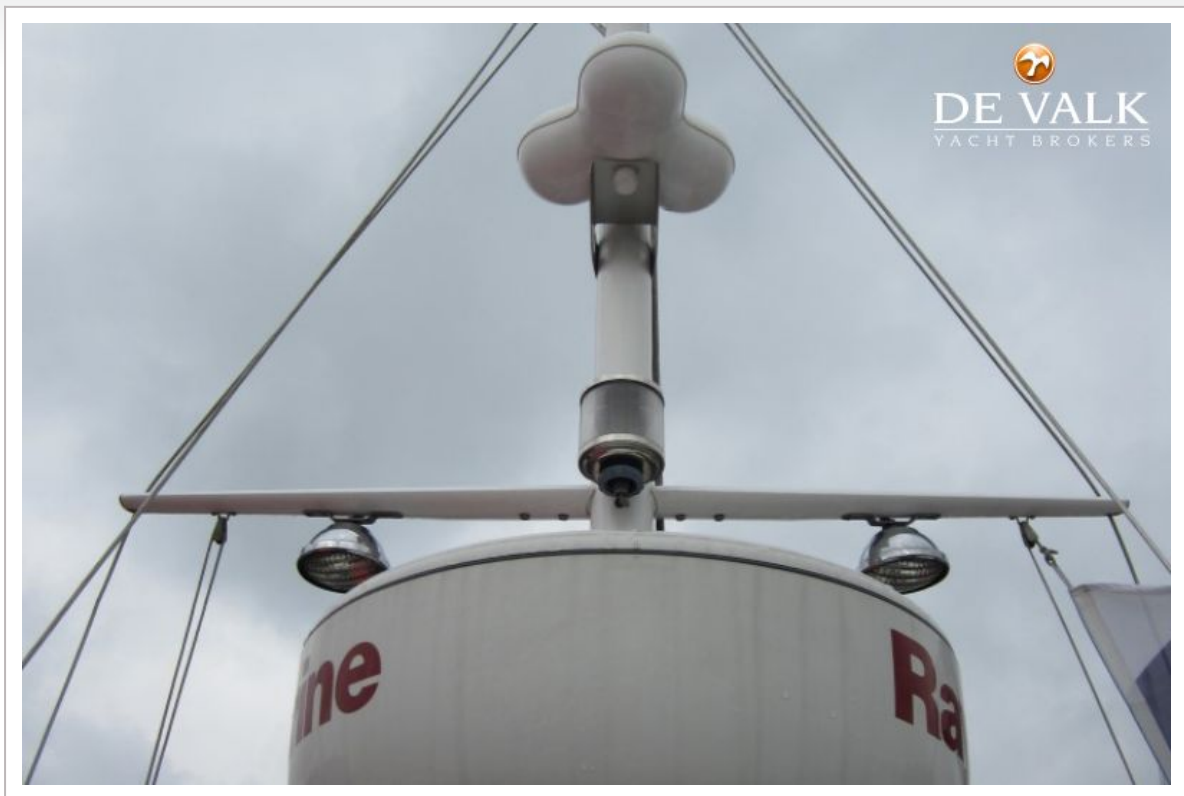


# GRAND BANKS 36 CL





# GRAND BANKS 36 CL



# GRAND BANKS 36 CL





# GRAND BANKS 36 CL



# GRAND BANKS 36 CL

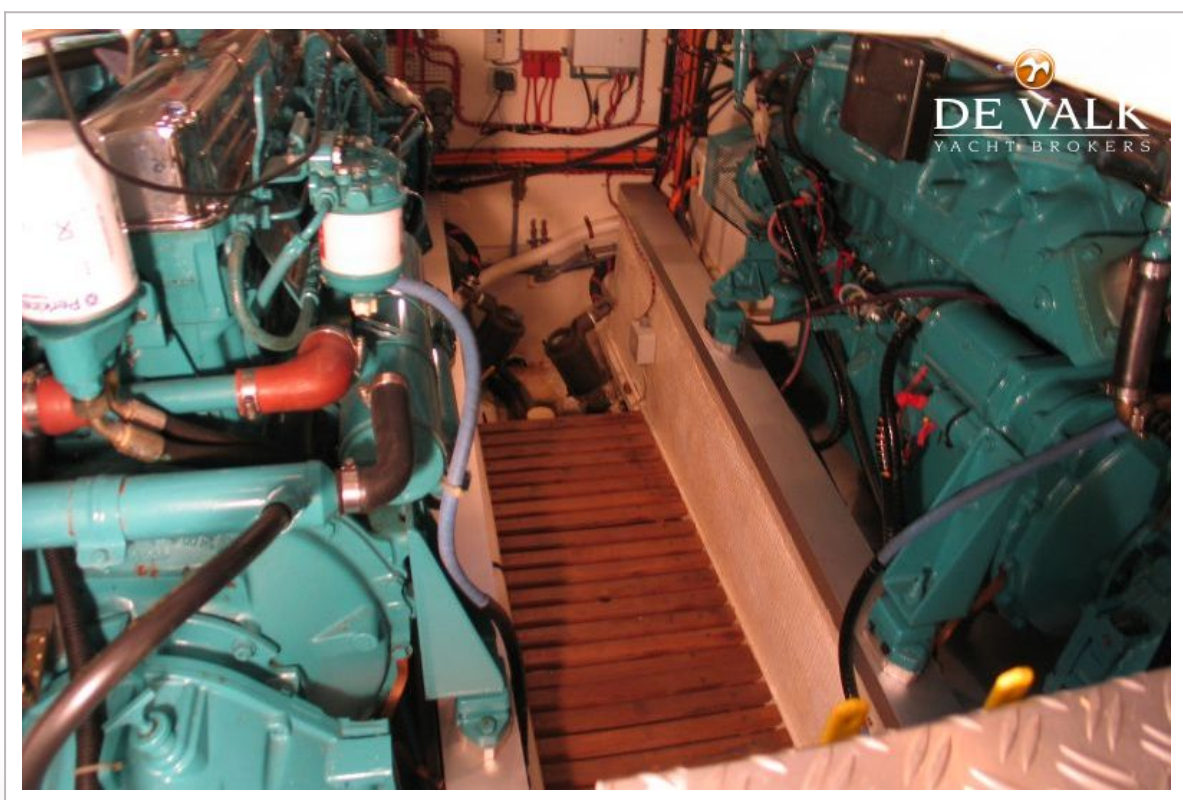




## GRAND BANKS 36 CL



# GRAND BANKS 36 CL





# GRAND BANKS 36 CL

