



DE VALK
YACHT BROKERS



RAVENKOTTER 900



DE VALK
YACHT BROKERS

KOMMENTARE DES MAKLERS

The Raven Kotter 900 has been launched in 2013 and has been build by 'Van Vliet' in Vinkeveen, the Netherlands. Since the launch she only have sailed 20 hours and is very good condition, almost like new. The 900 can house up to 4 people and has everything you wish for onboard.

Arjen Hoeksma

TECHNISCHE DATEN

Maße	9.00 x 3.25 x 0.80 (m)	Werft	Jachtwerf Van Vliet - Vinkeveen
Baujahr	2013	Kabinen	1
Material	Stahl	Kojen	4
Motor(en)	1 x VETUS M4.55 diesel	PS/kW	42.04 (PS), 30.90 (kW)
Verkaufspreis	verkauft (MwSt.)	Liegeplatz	beim Verkaufsburo

KONTAKT

Verkaufsbüro	De Valk Loosdrecht B.V.	Telefon	+31 (0)35 582 90 30
Adresse	't Breukeleveense Meentje 6 1231LM Loosdrecht / Wijdemeren NL	E-Mail	loosdrecht@devalk.nl

HAFTUNGSAUSSCHLUSS

Diese Angaben erfolgen nach bestem Wissen, können jedoch nicht garantiert werden.



ALLGEMEIN

Modell	RAVENKOTTER 900
Typ	Motoryacht
Rumpflänge (m)	9,00
Breite (m)	3,25
Tiefgang (m)	0,80
Durchfahrtshöhe (m)	1,70
Stehhöhe (m)	1,95
Baujahr	2013
Werft	Jachtwerf Van Vliet - Vinkeveen
Land	Niederlande
CE Norm	C C
Rumpfmateriale	Stahl
Rumpffarbe	Grau
Rumpfform	Knikspant
Material Aufbauten	Stahl
Stossliste	Kabelaring
Deckmaterial	Stahl
Deck Finish	Antislip Farbe
Pflicht Bedeckung	synthetisches Teak
Fenster Einfassung	Aluminium
Fenster Material	Sicherheitsglas Gebo
Bullauge	Edelstahl
Treibstofftank (Liter)	ja
Füllstandsanzeige (Treibstofftank)	ja
Trinkwassertank (Liter)	ja
Füllstandsanzeige (Trinkwasser)	ja
Fäkaelien Tank (Liter)	ja
Füllstandsanzeige (Fakaelientank)	ja
Radsteuerung	hydraulik
Weitere Info Rumpf	New



Weitere Info Farbe und Anstrich

New

UNTERKUNFT

Kabinen	1
Kojen	4
Innen	Mahagoni
Fussboden	Parkett Oak
Offenen Cockpit	ja
Heizung	Diesel Heißluft
Dinette	ja
Dinette zum umbauen	ja
Arbeitsfläche	Corian
Spülbecken	Edelstahl
Herd	keramisch Wallas 2-burner
Dunstabsauge	ja
Mikrowelle	ja
Kuhlschrank	mit Tiefkühlfach Waeco
Warmwasser System	220V + Motor
Wasserdruck System	elektrisch
Eignerkabine	V-Bett
Badezimmer	en suite
Toilet	en suite
Toilette System	handbetrieb
Handwaschbecken	auf der Toilette
Dusche	en suite

MASCHINEN

Motoranzahl	1
Marke	VETUS
Typ	M4.55
PS	42,04



kW	30,90
Kraftstoffart	Diesel
Installiert im Jahr	2013
Höchstgeschwindigkeit (Kn)	8
Motorstunden	7
Kühlungssystem Motor	indirekte Wärmetauscher
Antrieb	Schraubenwelle
Motor bedienung	handbetrieben
Gewende getriebe	hydraulic Twin Disc
Bugschraube	elektrisch Vetus 3kW
Exhaust	wassergekühlt
Propeller Typ	fest
Elektrische Bilgenpumpe	ja
Elektrische Anlage	12/220 Volt
Starterbatterie	12V 60 Ah
Versorgungsbatterie	12V 120 Ah
Bugschraubebatterie	12V
Batterie Ladegerat/Umwandler	Victron Phoenix 12V2500VA/120A
Landstrom	mit Kabel

NAVIGATION

Tiefenanziege	Raymarine ST40
Logge	Raymarine ST40
Ruderwinkel Anzeige	Wema

AUSRÜSTUNG

Kleine Spritzverdek (Dodger)	ja
Bimini	ja
Sonnenschirm	ja
Badeplattform	ja
Badeleiter	



Anker	ja
Ankerkette	ja
Ankerwinde	handbetrieben Lofrans
See Reling	Edelstahl
Scheibenwischer	3
Horn	elektrisch
Fenderkissen	ja
Radio-CD Spieler	Kenwood + USB
Lautsprecher im Salon	ja
Feuerlöscher	ja
Feuerlöscher in Maschine Raum	ja
Automatische Löschesystem	ja



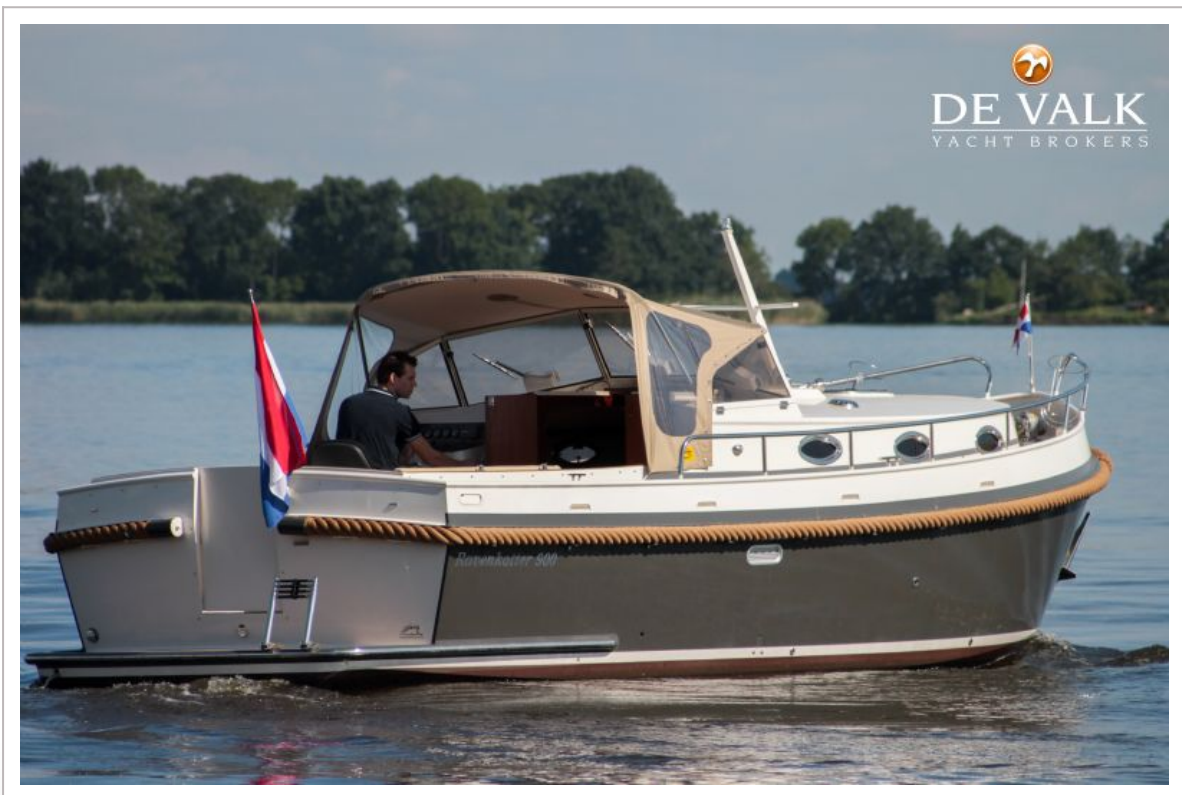
RAVENKOTTER 900



RAVENKOTTER 900



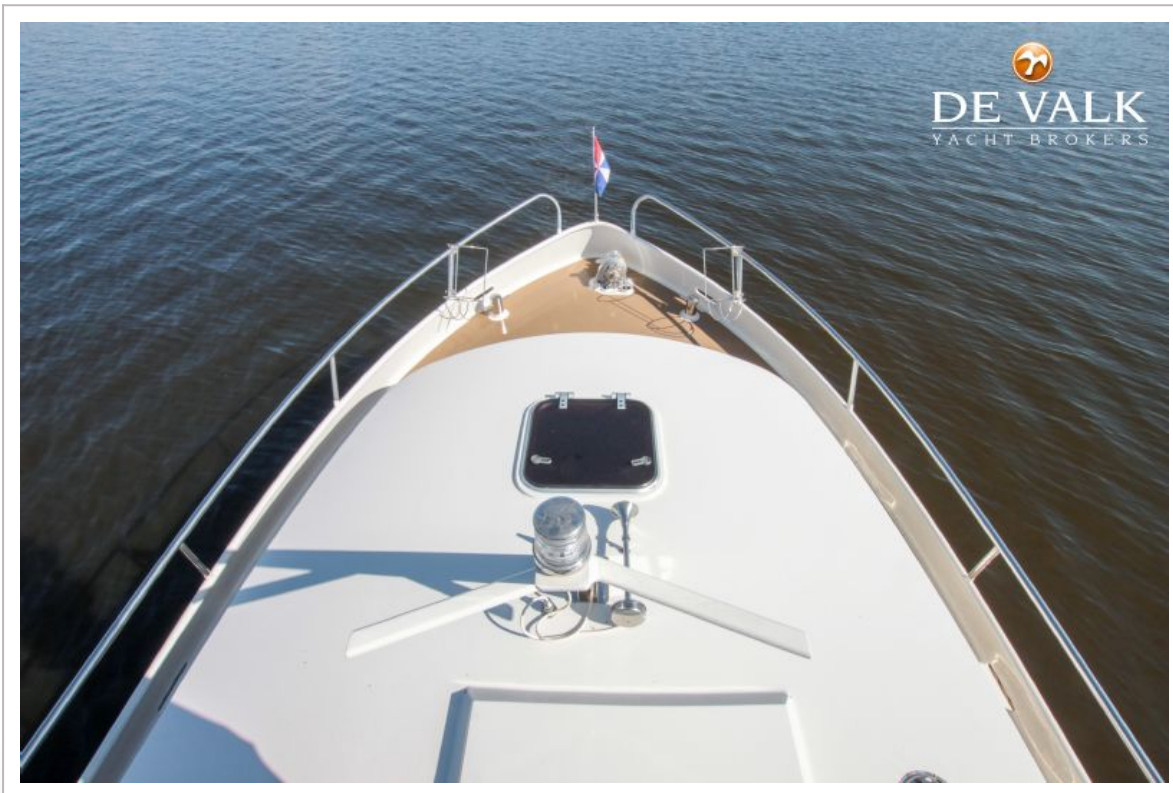
RAVENKOTTER 900



RAVENKOTTER 900



RAVENKOTTER 900



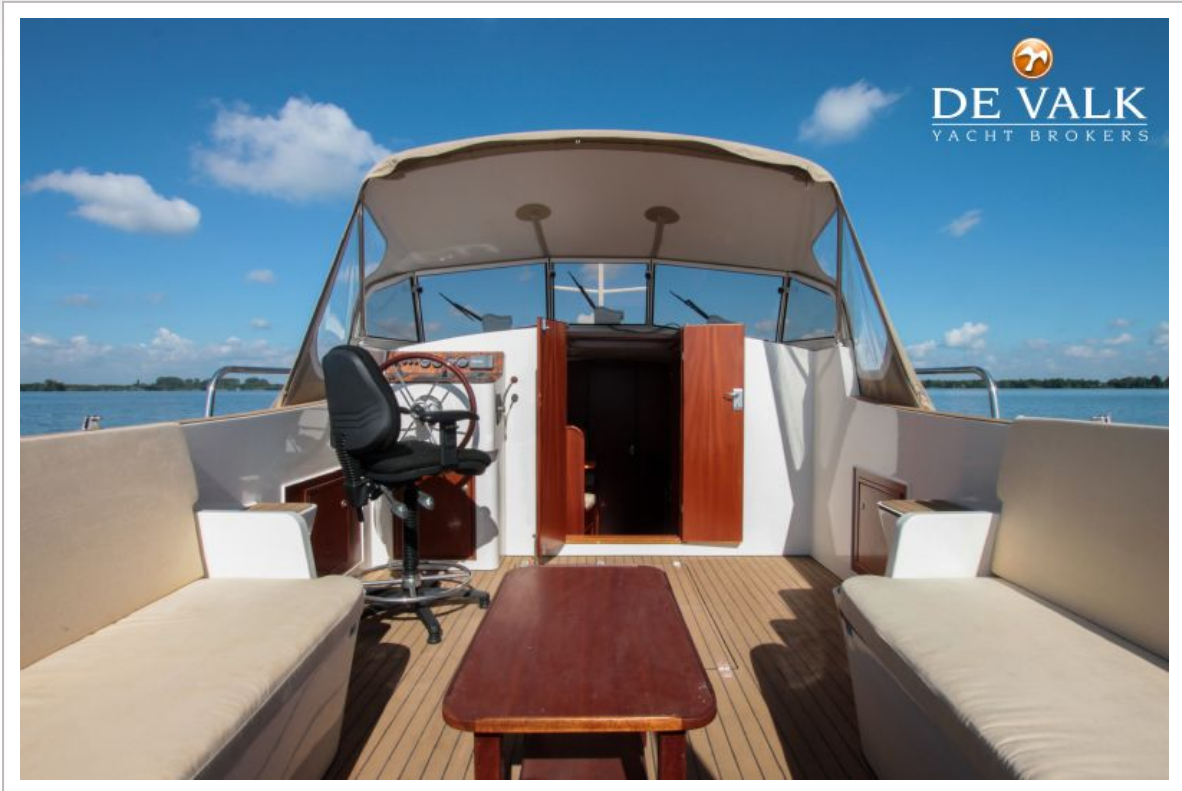
RAVENKOTTER 900



RAVENKOTTER 900



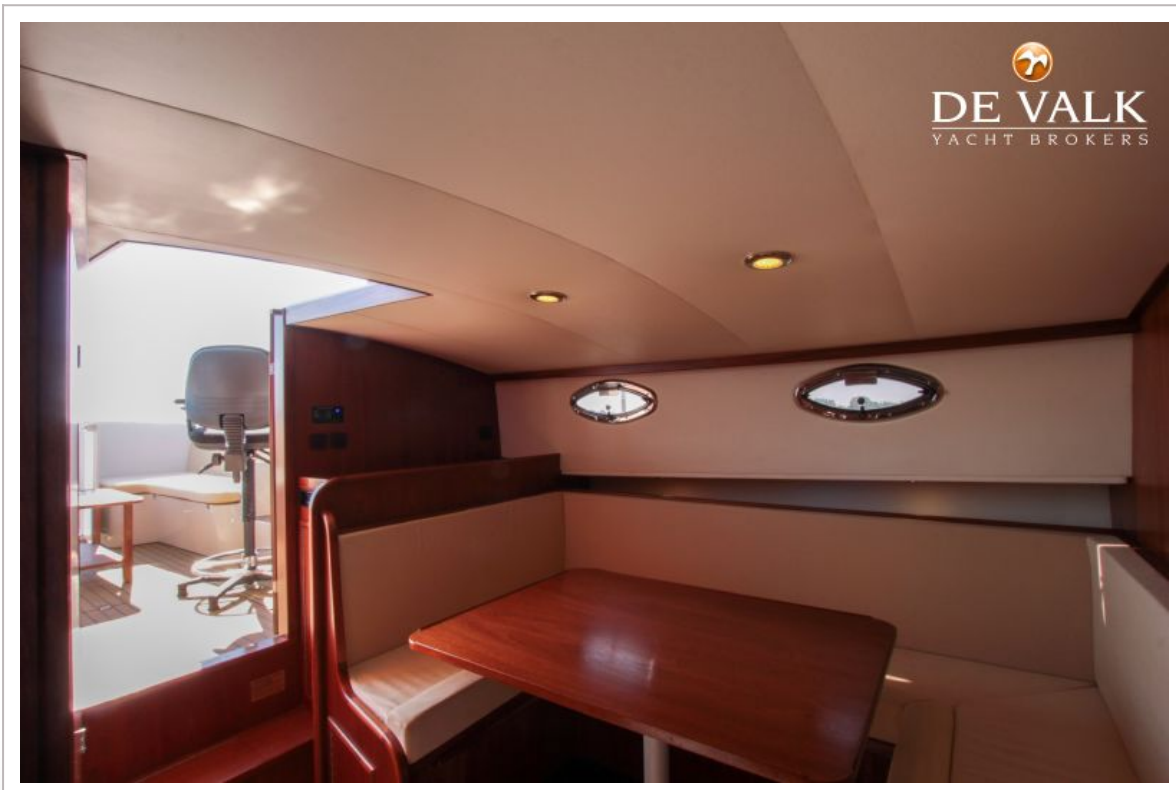
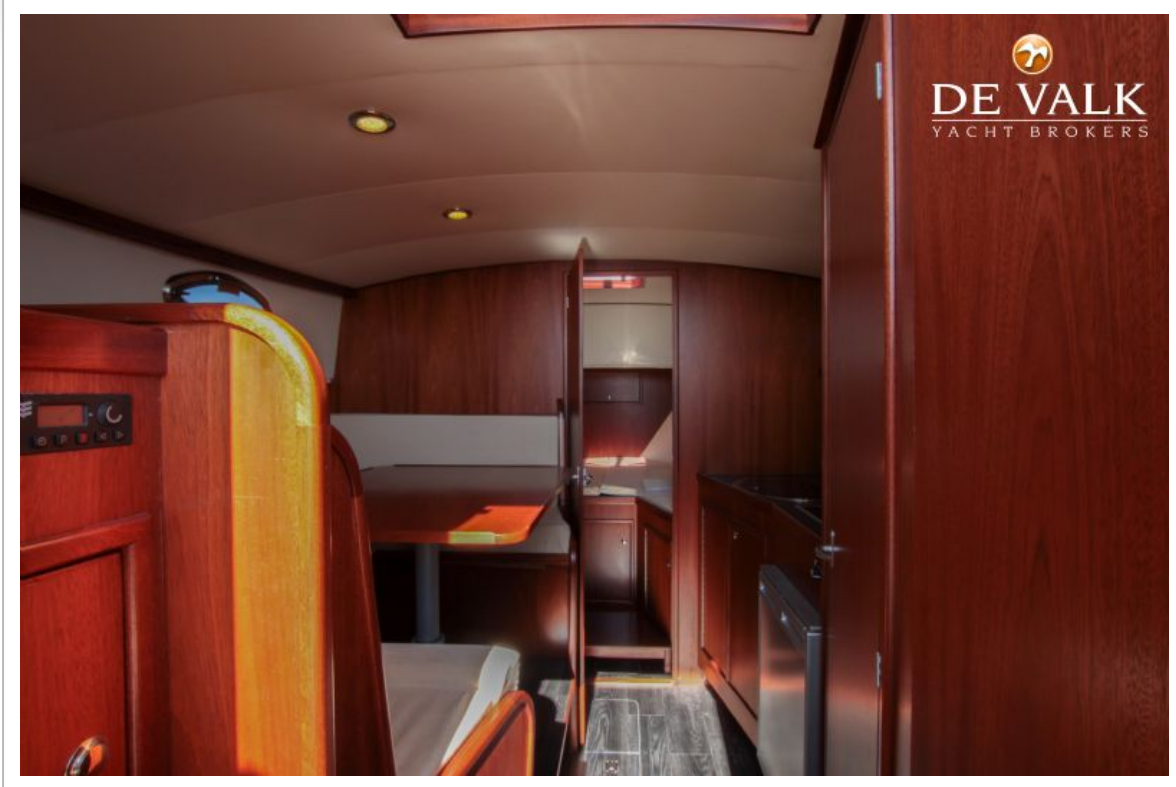
RAVENKOTTER 900



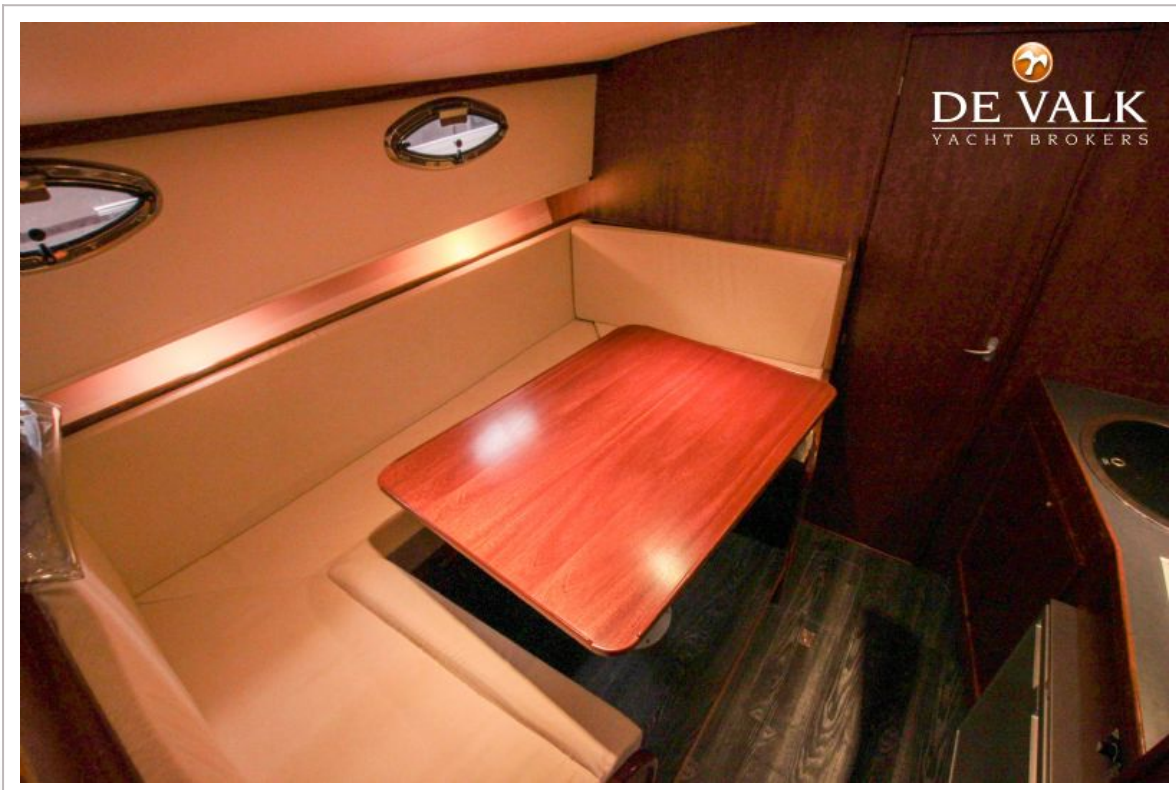
RAVENKOTTER 900



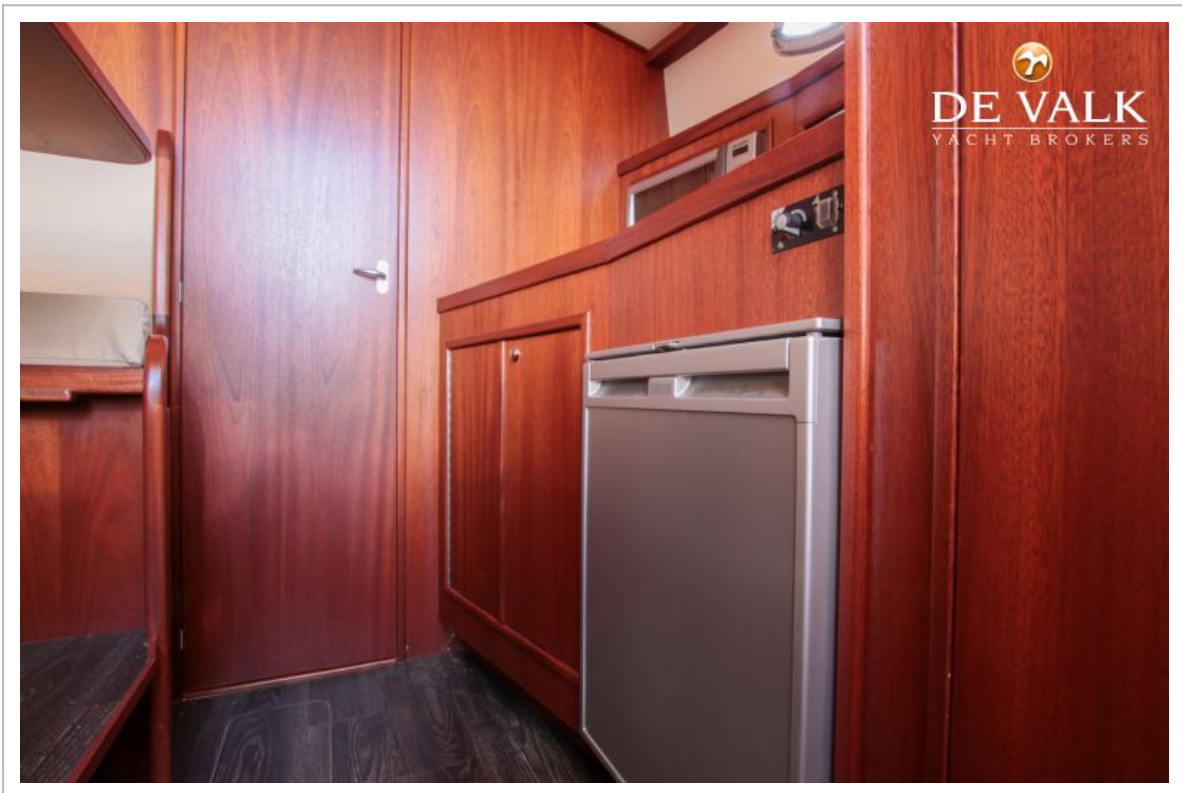
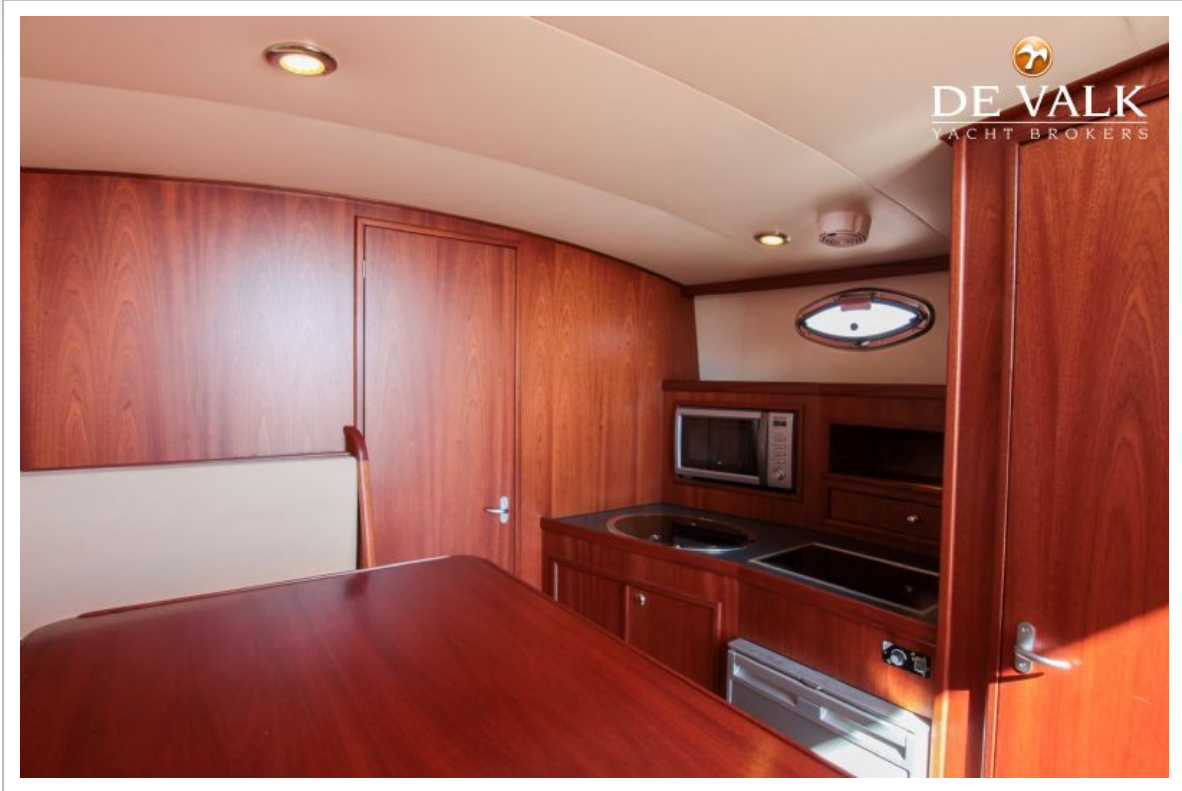
RAVENKOTTER 900



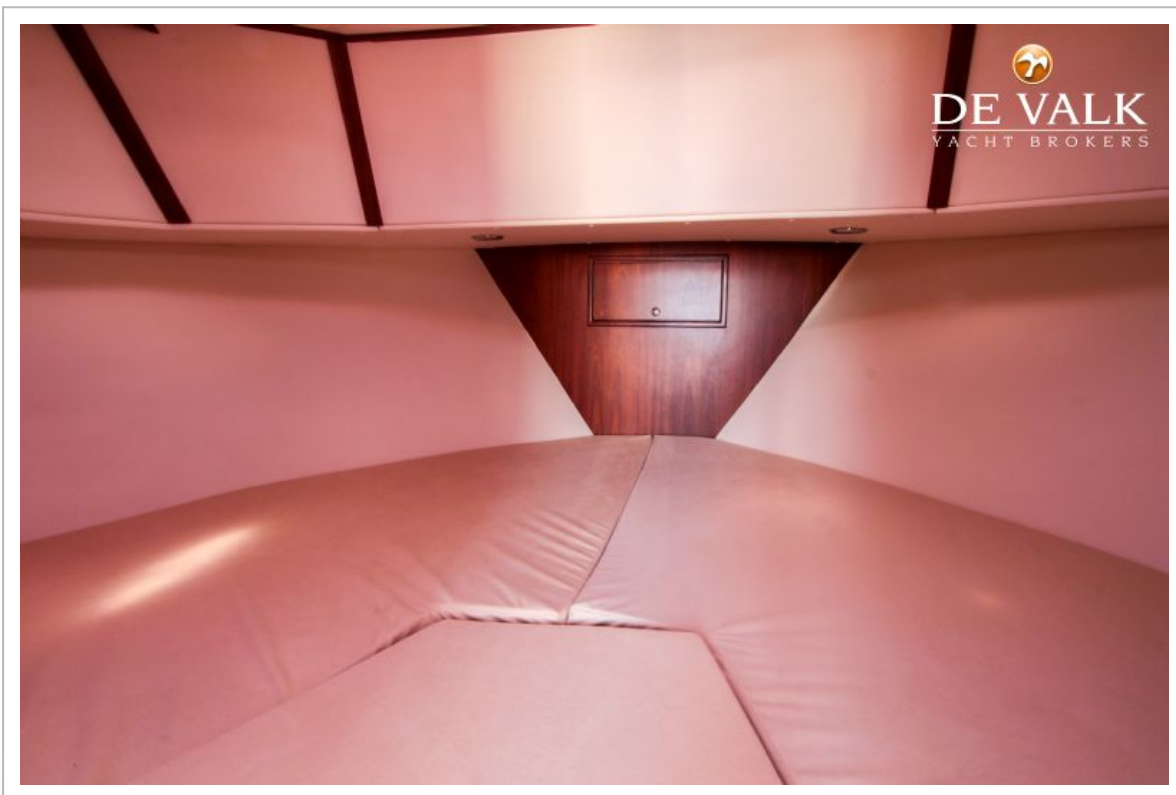
RAVENKOTTER 900



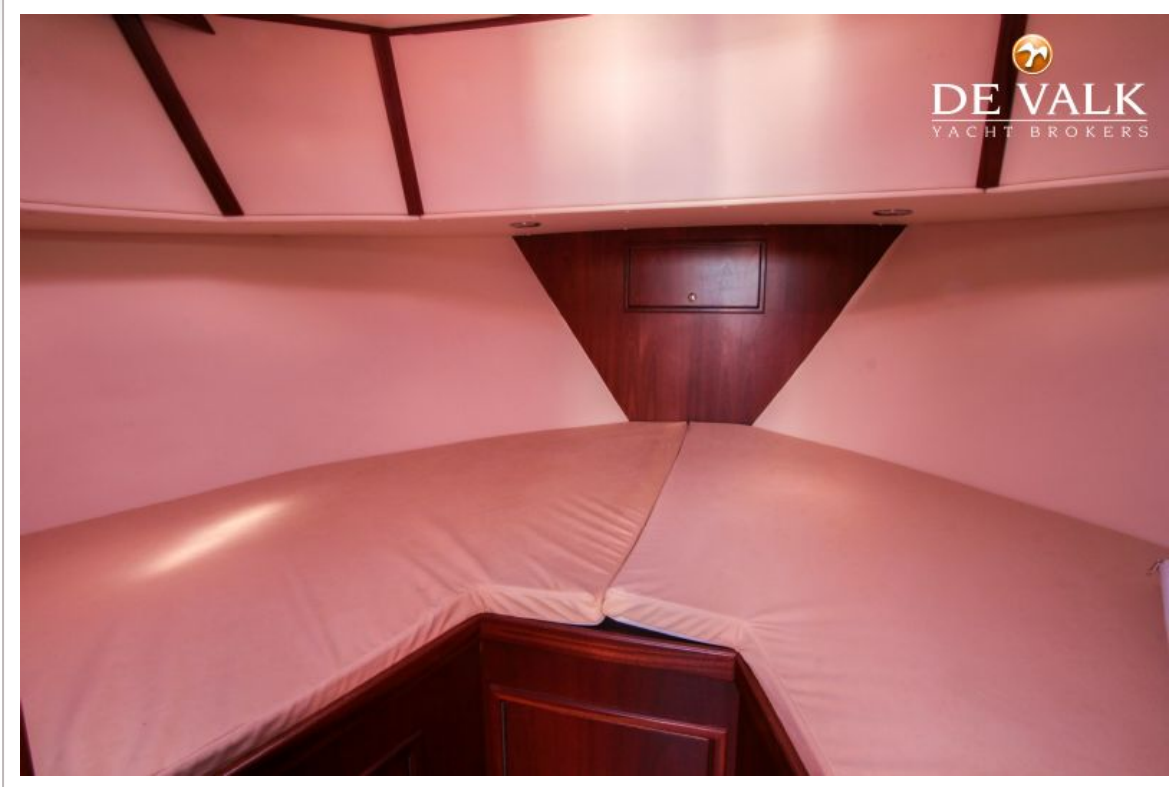
RAVENKOTTER 900



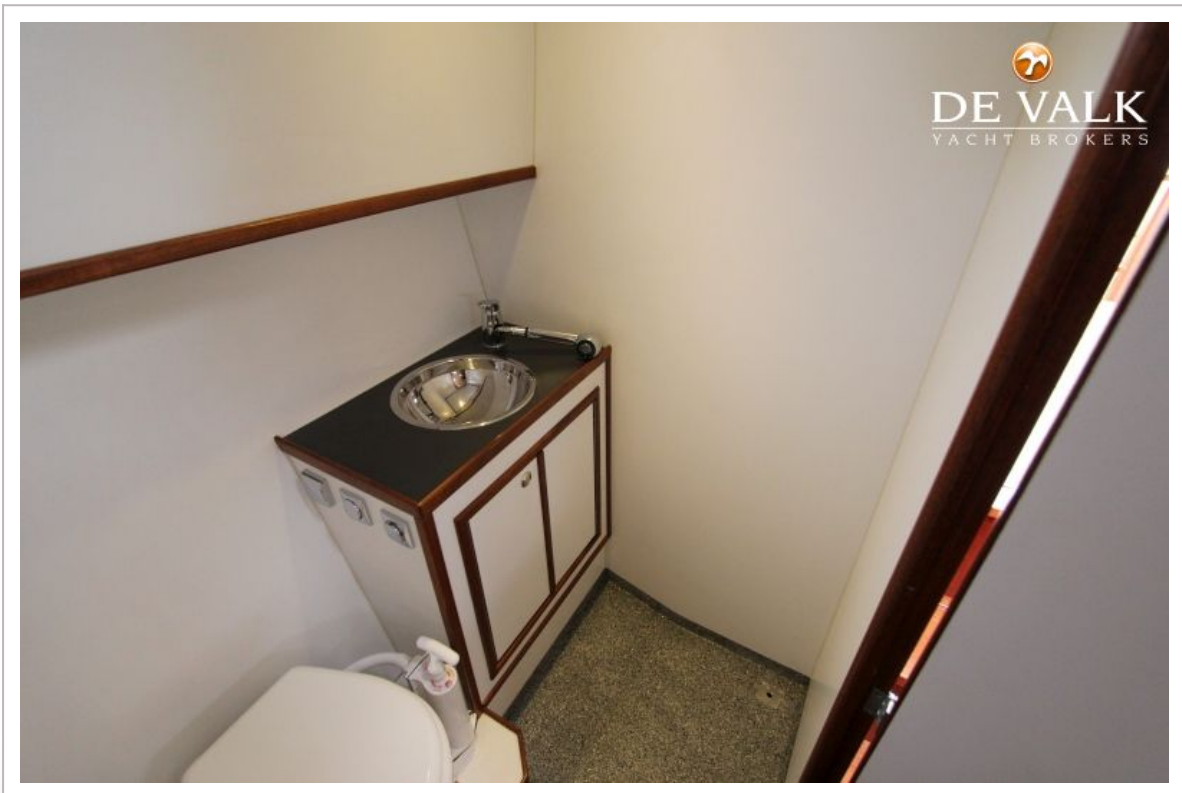
RAVENKOTTER 900



RAVENKOTTER 900



RAVENKOTTER 900



RAVENKOTTER 900

