



DE VALK
YACHT BROKERS



MULDER 88 FLYBRIDGE



DE VALK
YACHT BROKERS

MULDER 88 FLYBRIDGE

KOMMENTARE DES MAKLERS

Magnificent Mulder in superb and well maintained condition. Engineered according to CE-A regulations. Built to the highest standards. Featuring a gracious profile, a stunning interior and fully equipt. Her unique, round-bilged hull, built to Lloyds specifications, guarantees you superb trim and stability whatever speed you hoose to cruise. Below decks, the Mulder 88 combines exclusive Dutch standards of luxury and comfort with the practical design and top-drawer facilities that you'd expect from a bluewater yacht.

Leonard Bonnema

TECHNISCHE DATEN

Maße	27.10 x 6.50 x 1.80 (m)	Werft	Mulder Shipyard
Baujahr	2001	Kabinen	4
Material	Aluminium	Kojen	7
Motor(en)	2 x Caterpillar 3412E DI-TTA diesel	PS/kW	2 x 1,400.00 (PS), 1,045.00 (kW)
Angebotspreis	verkauft (MwSt.)	Liegeplatz	elsewhere / nicht im Verkaufsbüro

KONTAKT

Verkaufsbüro	De Valk Amsterdam B.V.	Telefon	+31 (0)35 5829014
Adresse	Marinaweg 8 (postal address) 1361 AC Almere NL	E-Mail	amsterdam@devalk.nl

HAFTUNGSAUSSCHLUSS

Diese Angaben erfolgen nach bestem Wissen, können jedoch nicht garantiert werden.



MULDER 88 FLYBRIDGE

ALLGEMEIN

Modell	MULDER 88 FLYBRIDGE
Typ	Motoryacht
Rumpflänge (m)	27,10
Breite (m)	6,50
Tiefgang (m)	1,80
Baujahr	2001
Werft	Mulder Shipyard
Land	Niederlande
Entwerfer	Guido de Groot Design
Gewicht (t)	95
Rumpfmateriäl	Aluminium
Rumpfform	Rundspant Ingenious hull design
Material Aufbauten	Aluminium
Deckmaterial	Aluminium
Deck Finish	Teak
Antifouling (Jahr)	ja
Flybridge	ja
Flybridge Kuchenbude	ja
Cockpitsonnenpersenning	ja
Treibstofftank (Liter)	5 tanks total 17000 ltrs
Treibstof Tagestank (Liter)	ja
Trinkwassertank (Liter)	3000 liters
Fäkaelien Tank (Liter)	1000 liters
Radsteuerung	ja
Radsteuerung auf Flybridge	
Weitere Info Rumpf	New paintjob 2009
Weitere Info	Excellent performance at slower speeds, but 24 knots is possible

UNTERKUNFT

Kabinen	4
----------------	---



MULDER 88 FLYBRIDGE

Kojen	7
Mannschaftskabine	ja
Mannschaftskojen	3
Offenen Cockpit	ja
Achterdeck	ja
Ruderhaus	ja
Standhöhe Salon (m)	2,10m
Heizung	Kabola central heating in each cabin
Klima Anlage	Central water system with fan-coil units in each cabin
Kartentisch	ja
Speisezimmer	ja
Kombüse	ja
Arbeitsfläche	Corian
Spülbecken	Edelstahl
Herd	ja
Ofen	ja
Dunstabsauge	ja
Mikrowelle	Miele
Kuhlschrank	Miele
Gefrier Truhe	Miele
Geschirrspulmaschine	Miele
Eignerkabine	Doppelbett Kingsize
Kleiderschrank	Walk-in closet
Badezimmer	en suite
Toilet	en suite
Toilette System	elektrisch
Handwaschbecken	im Badezimmer Double
Dusche	en suite
Badewanne	en suite
Jacuzzi	On Flybridge
Gästekabine 1	Doppelbett
Kleiderschrank	ja



MULDER 88 FLYBRIDGE

Badezimmer	ja
Toilette	ja
Toilette System	elektrisch
Dusche	ja
Gästekabine 2	Zwei Einzelbetten
Badezimmer	en suite
Toilette	ja
Toilette System	elektrisch
Dusche	ja
Gästekabine 3	Einzelbett
Kleiderschrank	ja
Mannschaftskabine(n)	Good quality accomodation for three with settee and kitchenette
Waschmaschine	ja
Trockner	ja
Bügelzubehör	ja
Flybridge	ja
Weitere Info	All taps Grohe

MASCHINEN

Motoranzahl	2
Marke	Caterpillar
Typ	3412E DI-TTA
PS	1400,00
kW	1045,00
Kraftstoffart	Diesel
Höchstgeschwindigkeit (Kn)	24
Marschgeschwindigkeit (Kn)	10
Verbrauch (l/h)	100 (9a 10 kn)
Reichweite (nm)	2000
Motorstunden	2251 bb/ 2253 sb
Bugschraube	40 ps



MULDER 88 FLYBRIDGE

Propeller Typ	ja
Propellerblätter	5
Propellerwelle schmierung	Wasser
Generator	22,5 kw Onan
Betriebsstunden Generator	3925
Generator 2	22,5 kw Onan
Betriebsstunden Generator 2	3927
Batterien	ja
Starterbatterie	2x 230ah / 24V
Versorgungsbatterie	880 ah/24V
Generatorbatterie	ja
Umwandler	2x 3 KW Mass
Batterie Ladegerat/Umwandler	2x 100 Ampere Mass
Landstrom	ja
Stabilisatoren	Naiad / KoopNautic with AVA control
Weitere Info	Aquadrive connection to eliminate vibrations + very low noise

NAVIGATION

Kompass	ja
Kompass auf der Flybridge	ja
Logge	ja
UKW	ja
Autopilot	Raytheon
Radar/GPS/Plotter	Simrad (2009)
AIS Empfänger	ja
AIS Transponder	ja

AUSRÜSTUNG

Cockpit Polster	ja
Cockpit Tisch	ja
Cockpit Sessel	ja



MULDER 88 FLYBRIDGE

Badeplattform	ja
Badeleiter	ja
Gangway	ja
Anker	2x 75 kg
Ankerkette	2 x 100 meters
Ankerkette	13 mm
Deckwasche	ja
Beiboot	6 person Scanner Ino tender,inboard 175 bhp engine in garaga
Deck Kran	1x 450kg for tender, 1x 350kg jetski on flybridge
See Reling	ja
Zupackenschiene (aufbauten)	ja
Rettungsinsel	ja
Fenderkissen	ja
Festmacher	ja
Reserve Teilen	ja
TV	ja
Weitere Info	Yamaha 120 bhp waverunner on flybridge



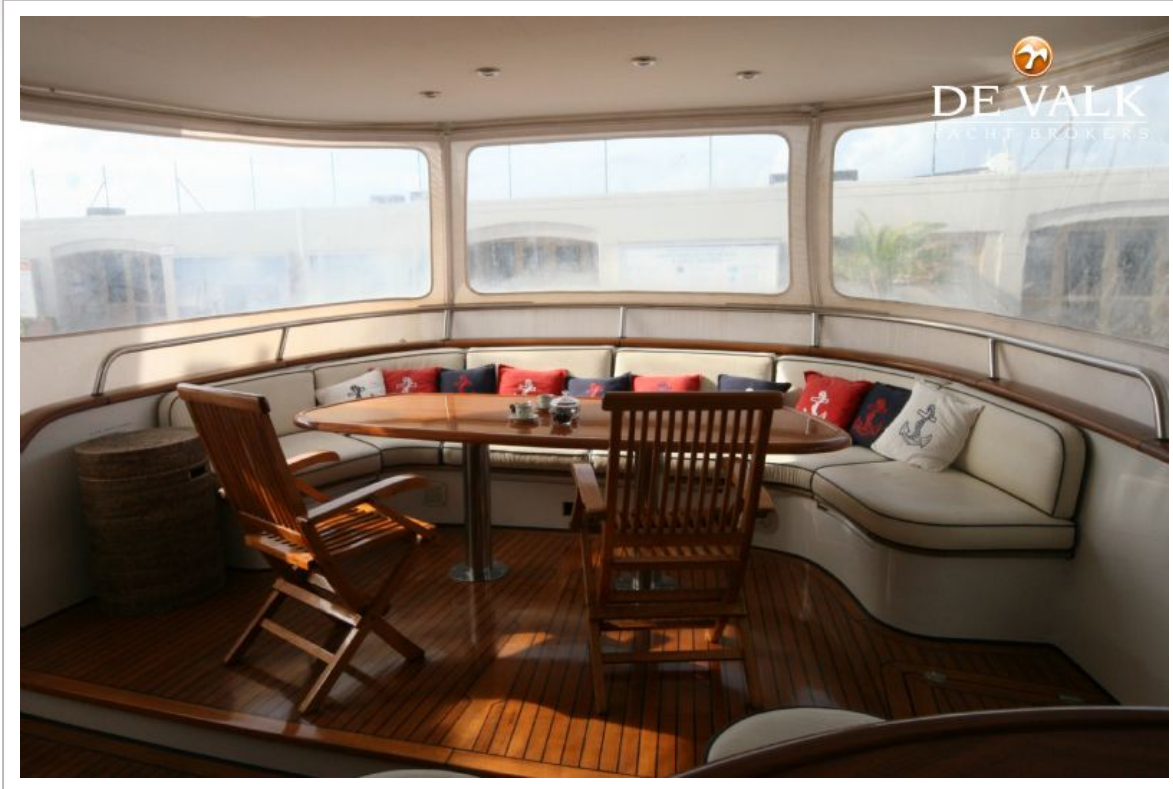
MULDER 88 FLYBRIDGE



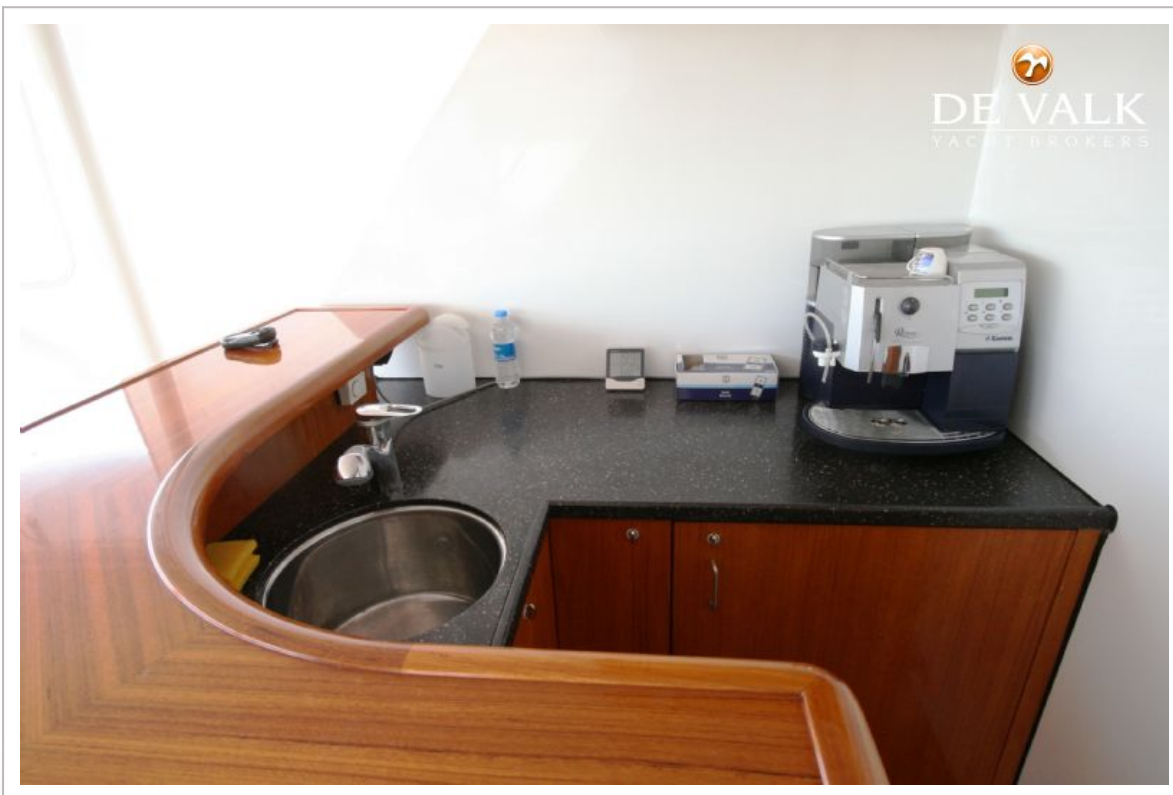
MULDER 88 FLYBRIDGE



MULDER 88 FLYBRIDGE



MULDER 88 FLYBRIDGE



MULDER 88 FLYBRIDGE



MULDER 88 FLYBRIDGE



MULDER 88 FLYBRIDGE



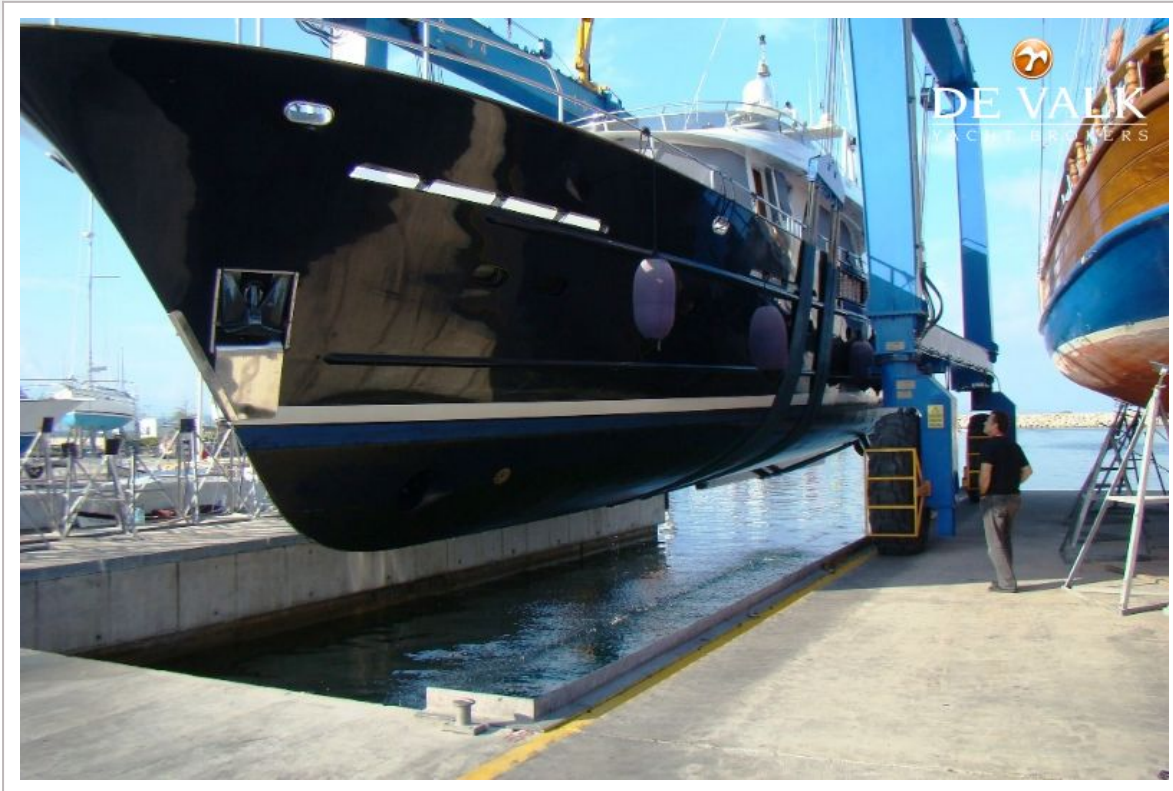
MULDER 88 FLYBRIDGE



MULDER 88 FLYBRIDGE



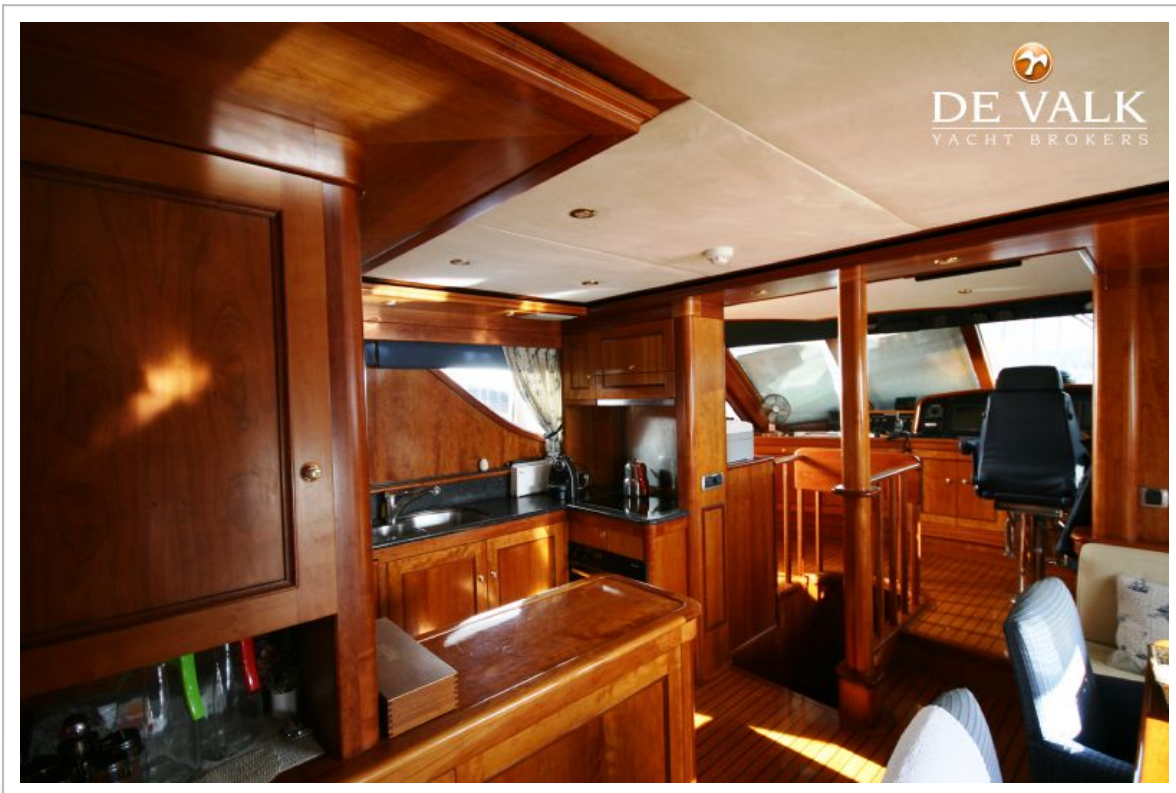
MULDER 88 FLYBRIDGE



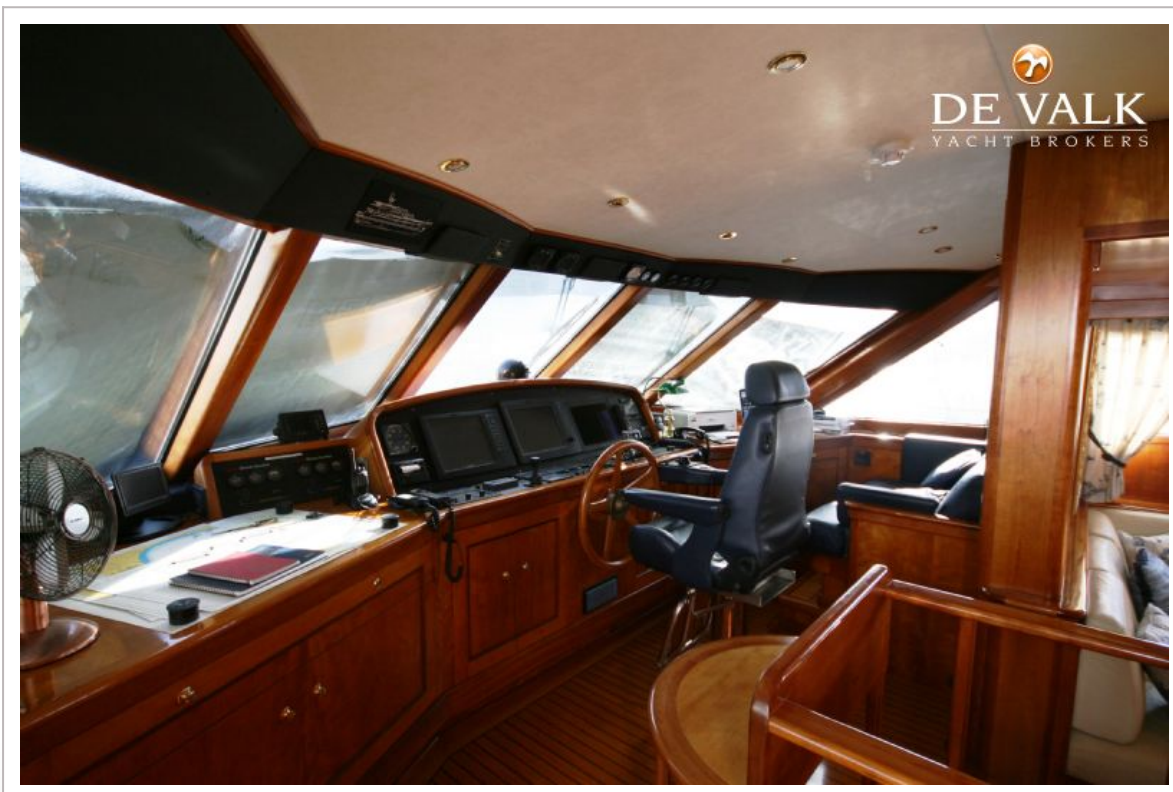
MULDER 88 FLYBRIDGE



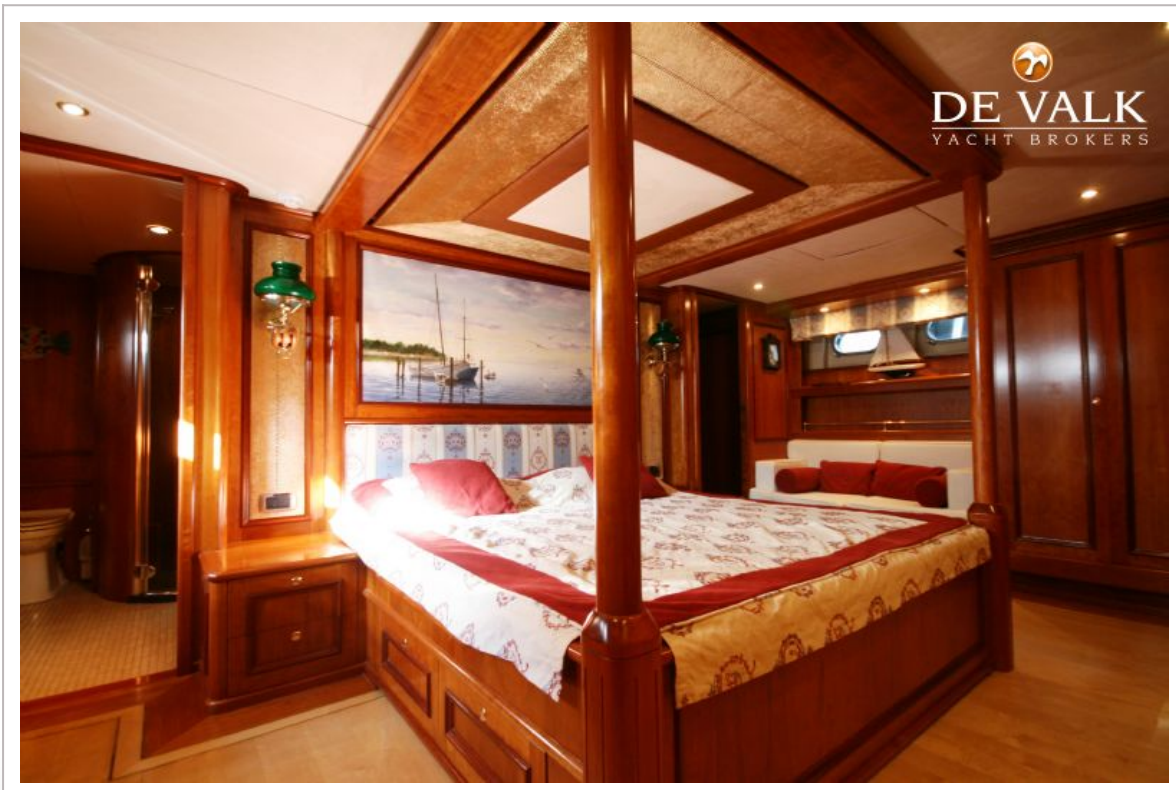
MULDER 88 FLYBRIDGE



MULDER 88 FLYBRIDGE



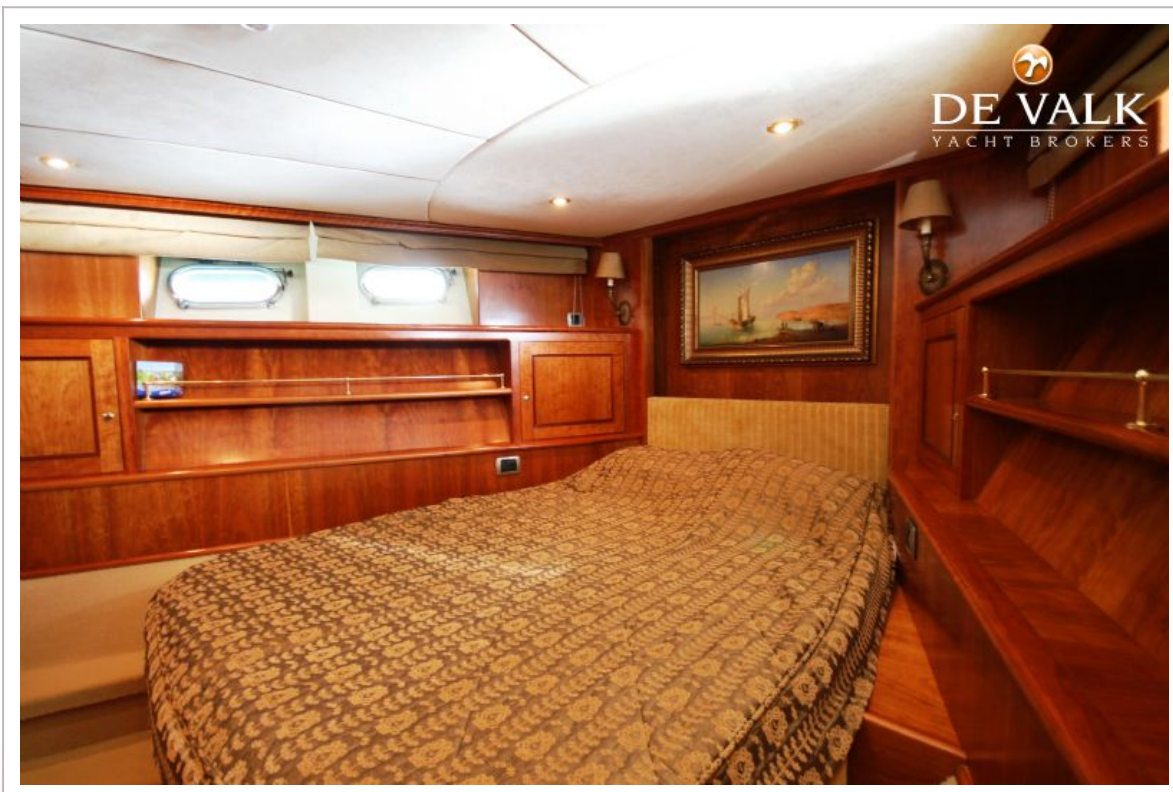
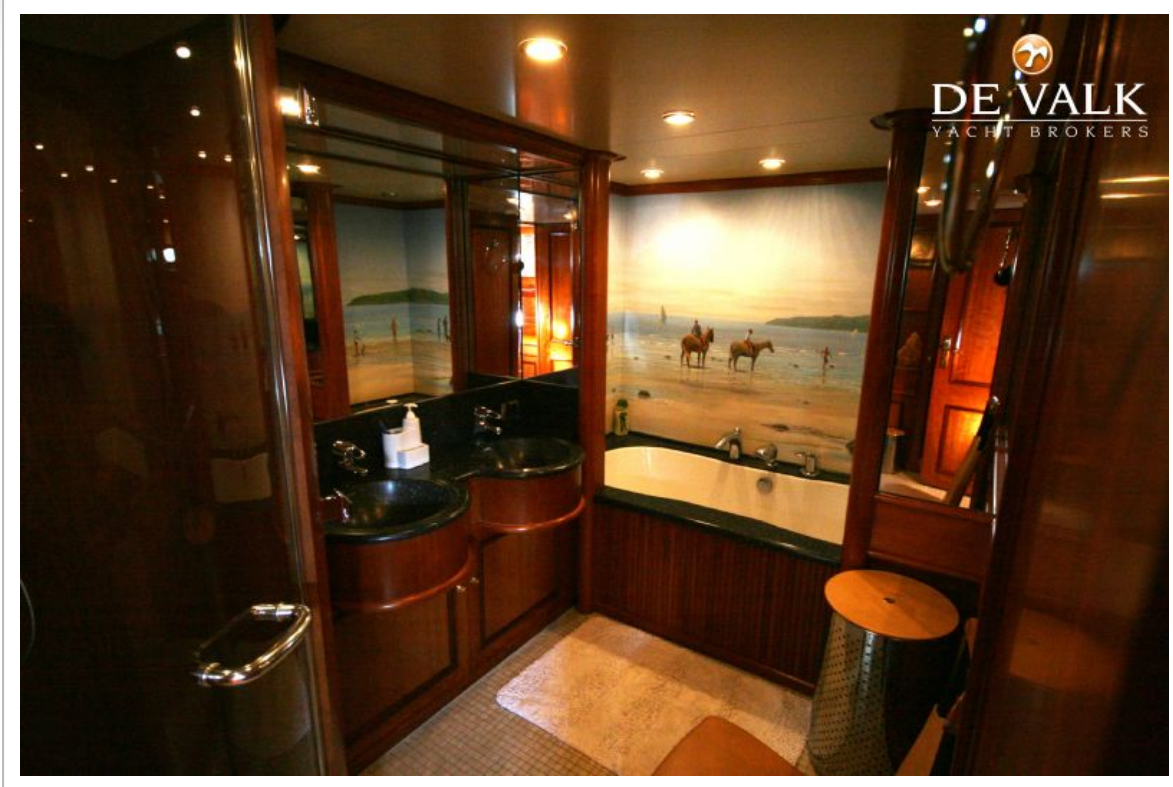
MULDER 88 FLYBRIDGE



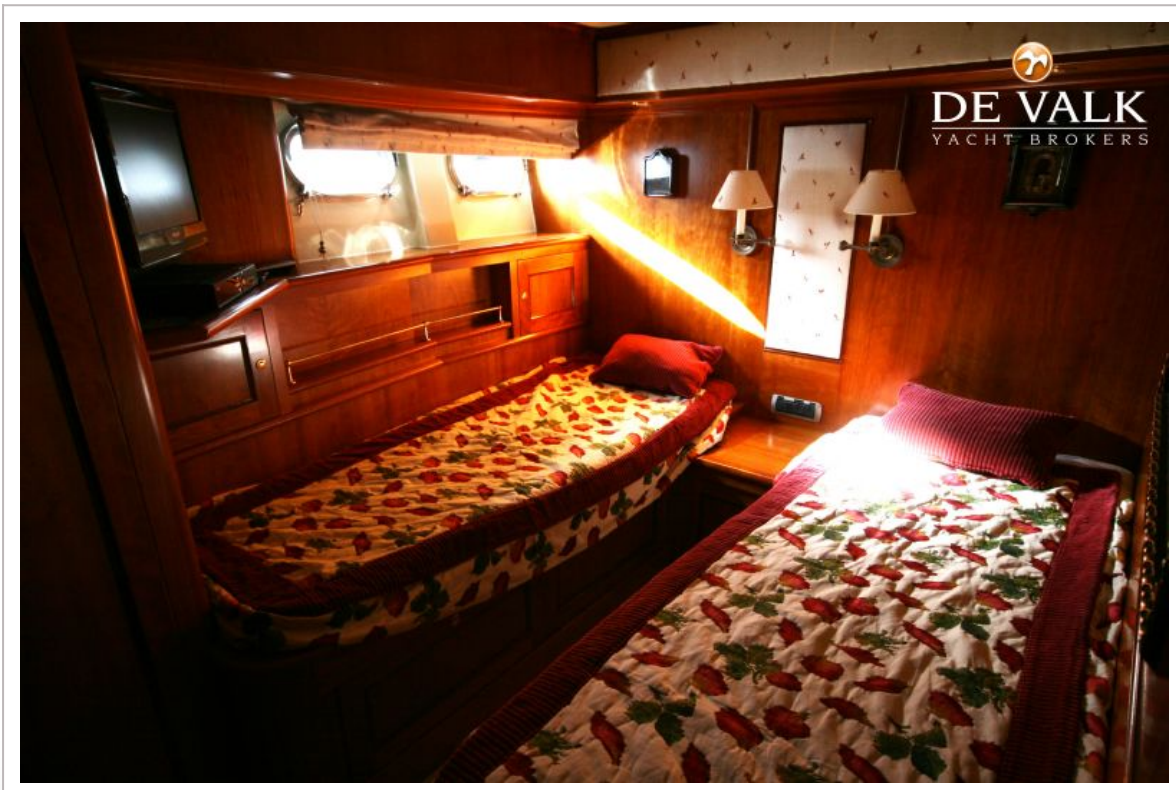
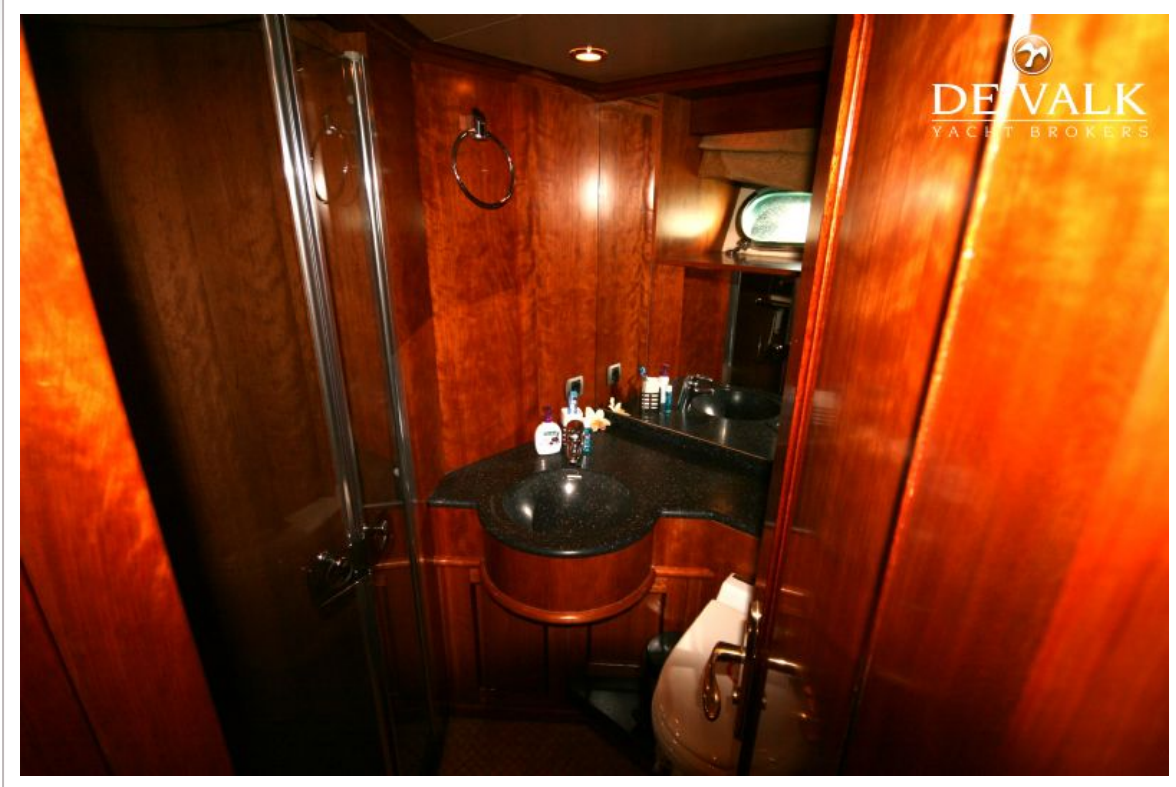
MULDER 88 FLYBRIDGE



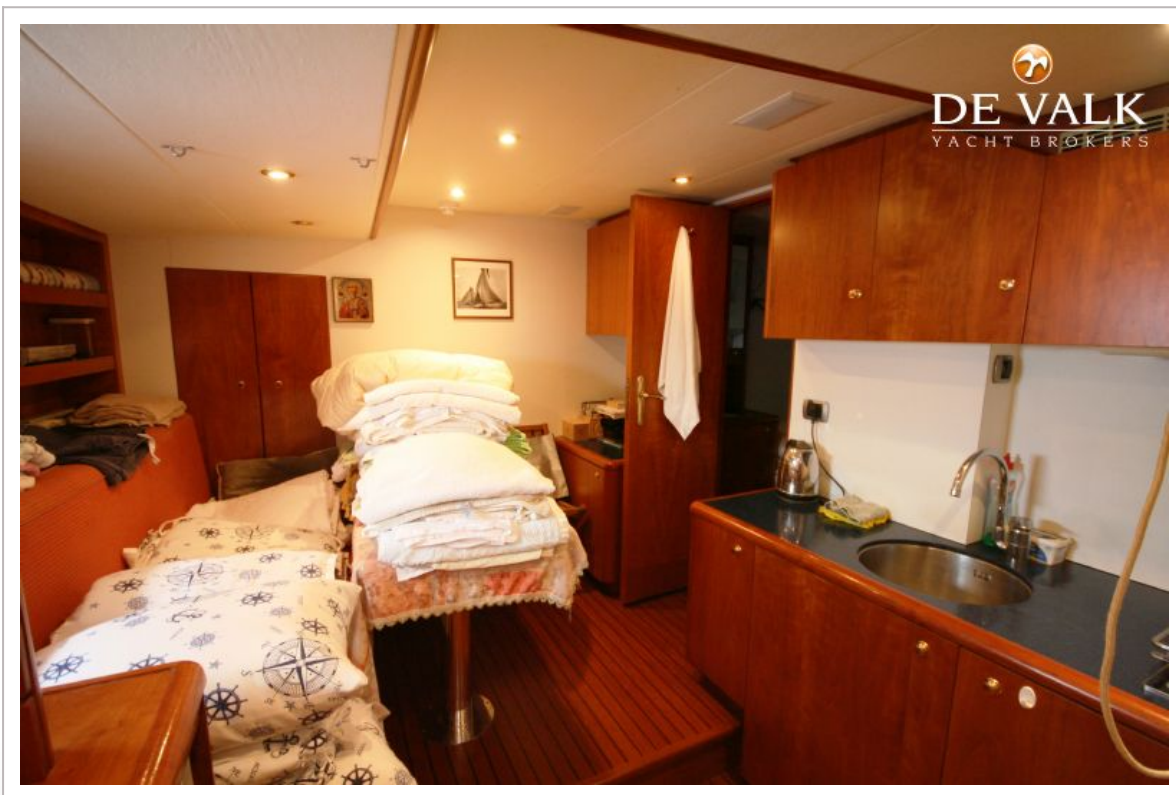
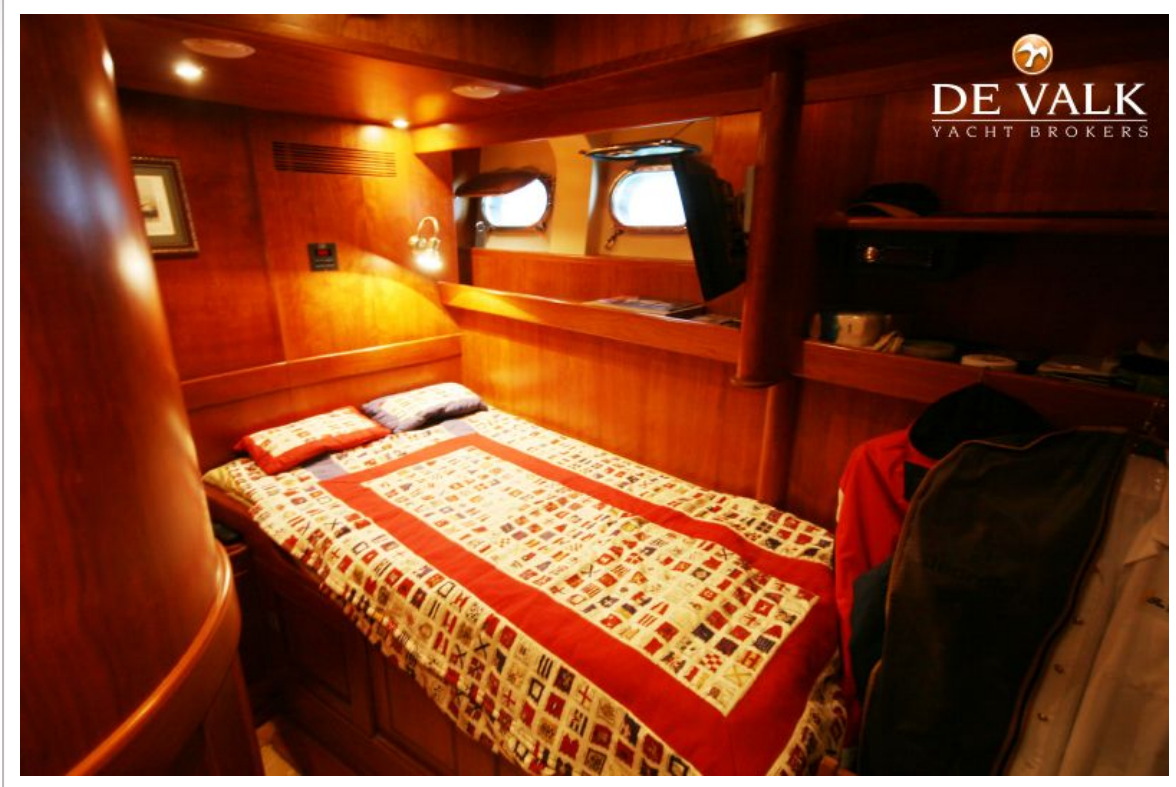
MULDER 88 FLYBRIDGE



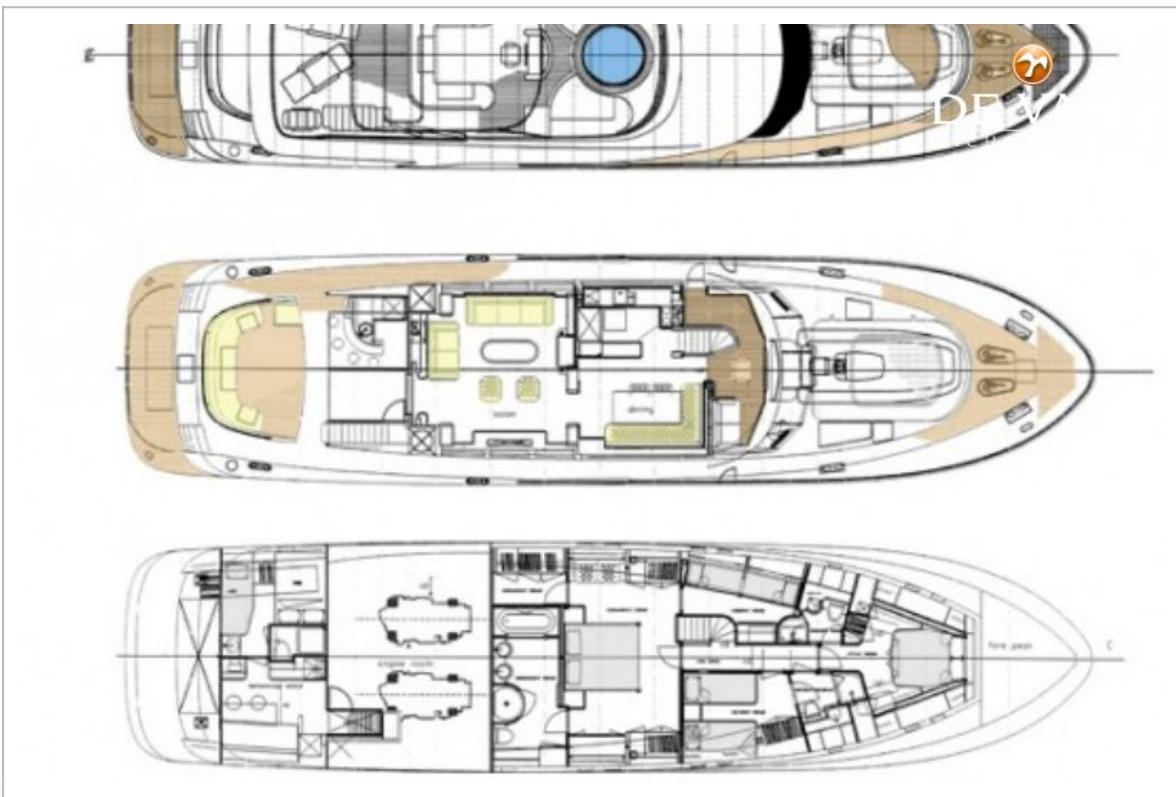
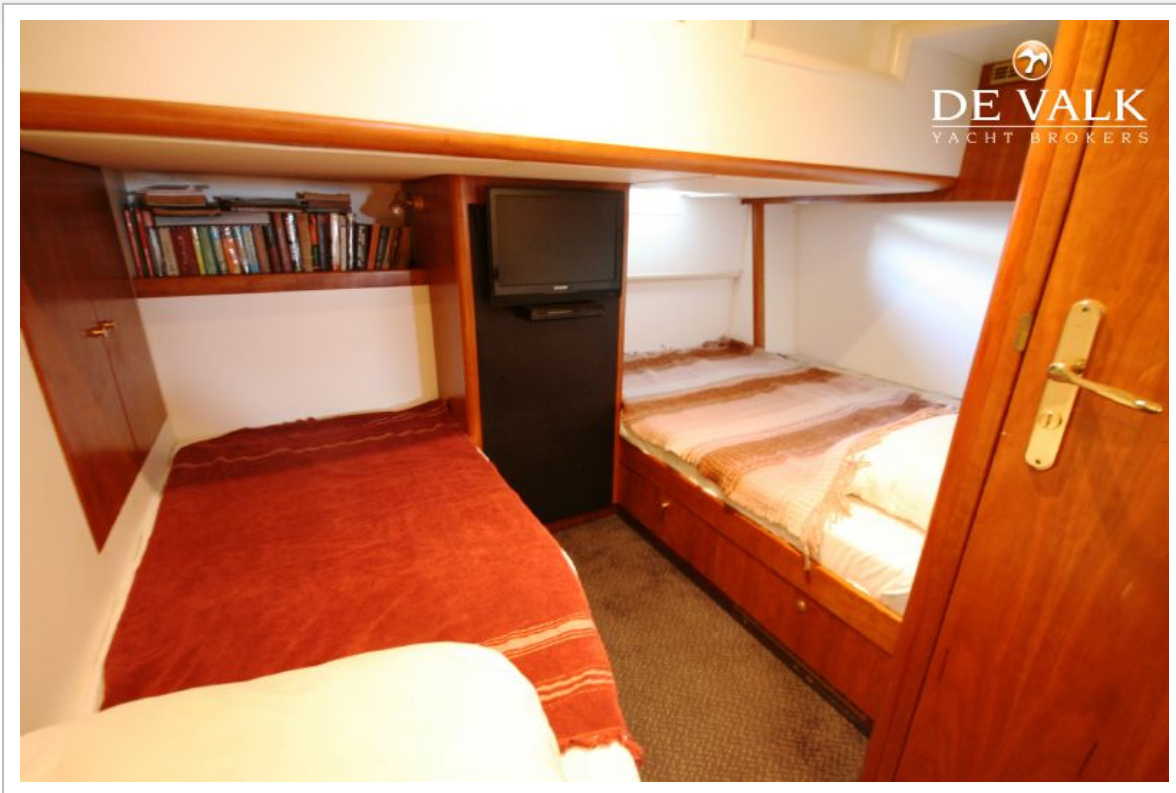
MULDER 88 FLYBRIDGE



MULDER 88 FLYBRIDGE



MULDER 88 FLYBRIDGE



MULDER 88 FLYBRIDGE

