



DE VALK
YACHT BROKERS



HANSE 470



DE VALK
YACHT BROKERS

KOMMENTARE DES MAKLERS

This beautiful Hanse 470 is in good condition and comes well equipped. Sizable and safe cockpit and rigged for short handed sailing with electric winches and self tacking jib and retractable bowthruster, plus a more powerful engine. The performance matches the modern design features and a joy at the helm. The popular layout with centerline double berth forward and twin double aft. Ideal for (performance) cruising with family and friends. Private ownership, no charter.

Stef Struijk

TECHNISCHE DATEN

Maße	14.31 x 4.46 x 2.35 (m)	Werft	Hanse Yachts
Baujahr	2011	Kabinen	3
Material	GFK	Kojen	6
Motor(en)	1 x Yanmar JH4-TE diesel	PS/kW	75.00 (PS), 55.13 (kW)
Angebotspreis	verkauft (MwSt.)	Liegeplatz	beim Verkaufsbüro

KONTAKT

Verkaufsbüro	De Valk Sint Annaland B.V.	Telefon	+31 (0)166 601 000
Adresse	Koelhuisweg 4 4697 RM Sint Annaland NL	E-Mail	sintannaland@devalk.nl

HAFTUNGSAUSSCHLUSS

Diese Angaben erfolgen nach bestem Wissen, können jedoch nicht garantiert werden.



ALLGEMEIN

Modell	HANSE 470
Typ	Segelyacht
Rumpflänge (m)	14,31
Wasserlinienlänge (m)	12,60
Breite (m)	4,46
Tiefgang (m)	2,35
Durchfahrtshöhe (m)	24,43
Stehhöhe (m)	1,96
Baujahr	2011
Werft	Hanse Yachts
Land	Deutschland
Entwerfer	Judel & Vrolijk
Gewicht (t)	12,2
Ballast (Ton)	3,55
CE Norm	A
Rumpfmateriale	GFK
Rumpffarbe	Grau
Rumpfform	Rundspant
Art Kiel	Wulstkiel
Material Aufbauten	GFK
Deckmaterial	GFK
Deck Finish	Teak
Pflicht Bedeckung	Teak
Antifouling (Jahr)	2015
Fenster Material	Polycarbonat
Decks Luke	ja
Bullauge	Aluminium
Treibstofftank (Liter)	Kunststoff 250
Füllstandsanzeige (Treibstofftank)	ja
Trinkwassertank (Liter)	Kunststoff 380



Fäkaelien Tank (Liter)	Kunststoff 2 x 30
Füllstandsanzeige (Fakaelientank)	ja
Fäkaelien Tankablauf	Deck Verbindung
Radsteuerung	mechanisch Jefa twin
Not-Pinne	ja
Weitere Info Rumpf	ja

UNTERKUNFT

Kabinen	3
Kojen	6
Innen	Ohio Cherry wood interior
Fussboden	Limber maple wood
Salon	mit L-Form Sitzbank
Standhöhe Salon (m)	1,96
Heizung	Eberspächer Airtronic D64
Kartentisch	ja
Dinette	ja
Kombüse	ja
Arbeitsfläche	Corian
Spülbecken	Edelstahl 2 x
Herd	Gas 3 burner
Ofen	ja
Mikrowelle	Miele combi
Kuhlschrank	Isotherm
Gefrier Truhe	Isotherm
Warmwasser System	220V + Motor Boiler
Wasserdruck System	elektrisch
Eignerkabine	Französisch Bett Forward / voor / vorne
Länge Bett (m)	2,00 x 1,46
Kleiderschrank	hängend/Schublad/Regale
Badezimmer	en suite I



Toilet	en suite
Toilette System	handbetrieb
Handwaschbecken	im Badezimmer
Dusche	en suite
Gästekabine 1	Doppelbett
Länge Bett (m)	1,98 x 1,50
Kleiderschrank	Regale und hängend
Badezimmer	gemeinsam II
Toilette	gemeinsam
Toilette System	handbetrieb
Handwaschbecken	im Badezimmer
Dusche	gemeinsam
Gästekabine 2	Doppelbett
Länge Bett (m)	2,00 x 1,50
Kleiderschrank	Regale und hängend

MASCHINEN

Motoranzahl	1
Marke	Yanmar
Typ	JH4-TE
PS	75,00
kW	55,13
Kraftstoffart	Diesel
Installiert im Jahr	2010
Höchstgeschwindigkeit (Kn)	8
Marschgeschwindigkeit (Kn)	7
Verbrauch (l/h)	4,5
Motorstunden	633
Kühlungssystem Motor	indirekte Wärmetauscher
Antrieb	Saildrive
Motor bedienung	Seilzug Kabel



Gewende getriebe	mechanisch
Bugschraube	elektrisch RMC Swingthruster
Propeller Typ	fest
Propellerblätter	3
Hand Bilgenpumpe	ja
Elektrische Bilgenpumpe	ja
Elektrische Anlage	12/220v
Batterien	ja
Starterbatterie	1x 12V/90Ah Victron gel
Versorgungsbatterie	2x 12V/180Ah (2015)
Bugschraubebatterie	2x 12V
Batterie Monitor	At navigation table
Batterie Ladegerat/Umwandler	Victron 12v/75amp/1600 watt
Landstrom	mit Kabel

NAVIGATION

Kompass	Contest Plastimo 130
Tiefenanziege	2x Simrad IS20
Logge	2x Simrad IS20
Windlupe anzeige	2x Simrad IS20
UKW	Simrad RS82
Autopilot	Simrad AP24
GPS	Simrad NSE8
Plotter	Simrad NSE8

AUSRÜSTUNG

Spritzverdek	Light grey
Bimini	Light grey
Cockpit Polster	ja
Cockpit Tisch	ja
Badeplattform	faltbar mit 2e badetreppe



Badeleiter	Edelstahl
Heckdusche	ja
Anker	Delta 25Kg
Ankerkette	60 meter RVS
Ankerwinde	elektrisch Lewmar
See Reling	Edelstahl
Seiten-Einstieg Seereling	2x
Heckkorb	ja
Bugkorb	ja
Rettungsboje	1 x
Fenderkissen	ja
Festmacher	ja
Feuerloscher	ja

RIGG

Rig	Fraktionell
Marke Mast	Selden
Material Mast	Aluminium
Salings	3x
Durchgehende Mast	ja
Großsegel-Persenning	Main Drop System
Latten traveller	ja
Durchelatted großsegel	67,50m ² North Sails
Fock	48,30m ² North Sails self tacking
Rollreffanlage	unter Decks montiert
Gennaker	186m ² Code G selfrolling
Selbstwende Anlage	ja
Reff Vorrichtung	Schnell-1-Lein-Reffsystem
Achterstag Spanner	mechanisch Seldén
Baumniederholer	Seldén Rodkicker
Primare Schot Winschen	Elektrisch 2 x Lewmar 54STE



Spi Winschen

2 x Lewmar 46ST



HANSE 470



HANSE 470



HANSE 470



HANSE 470



HANSE 470



HANSE 470



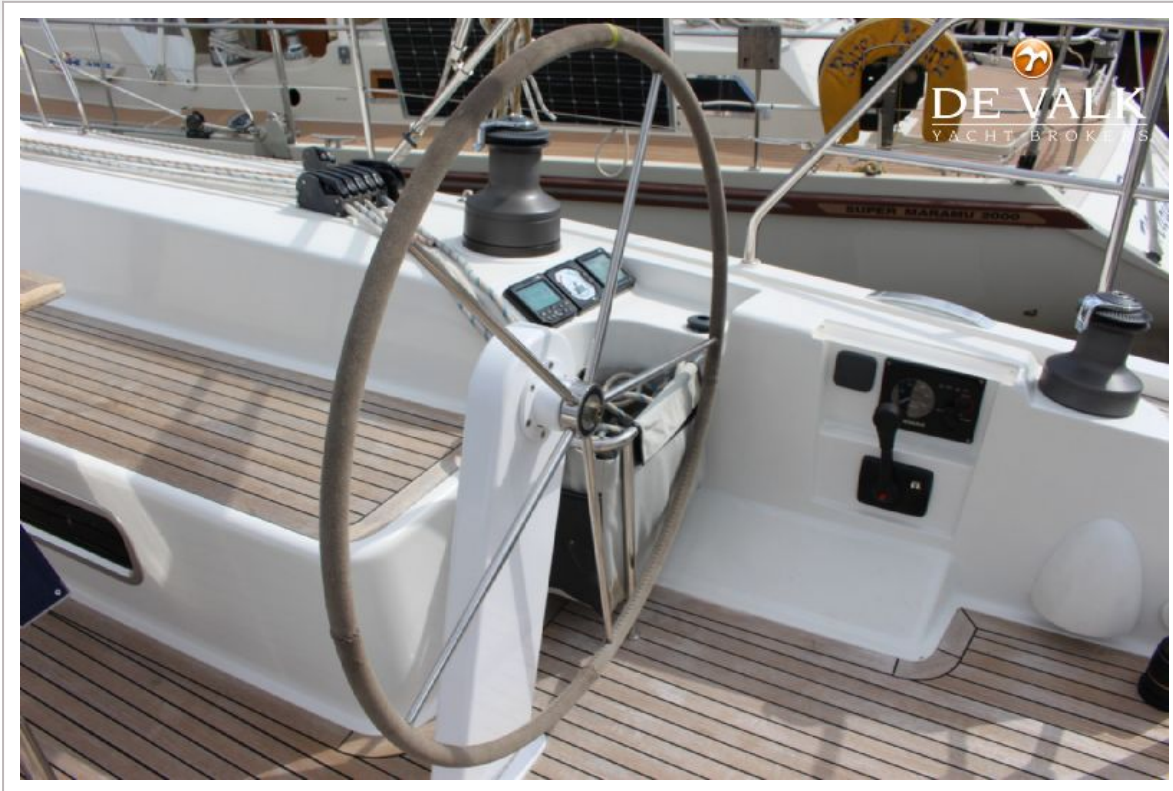
HANSE 470



HANSE 470



HANSE 470



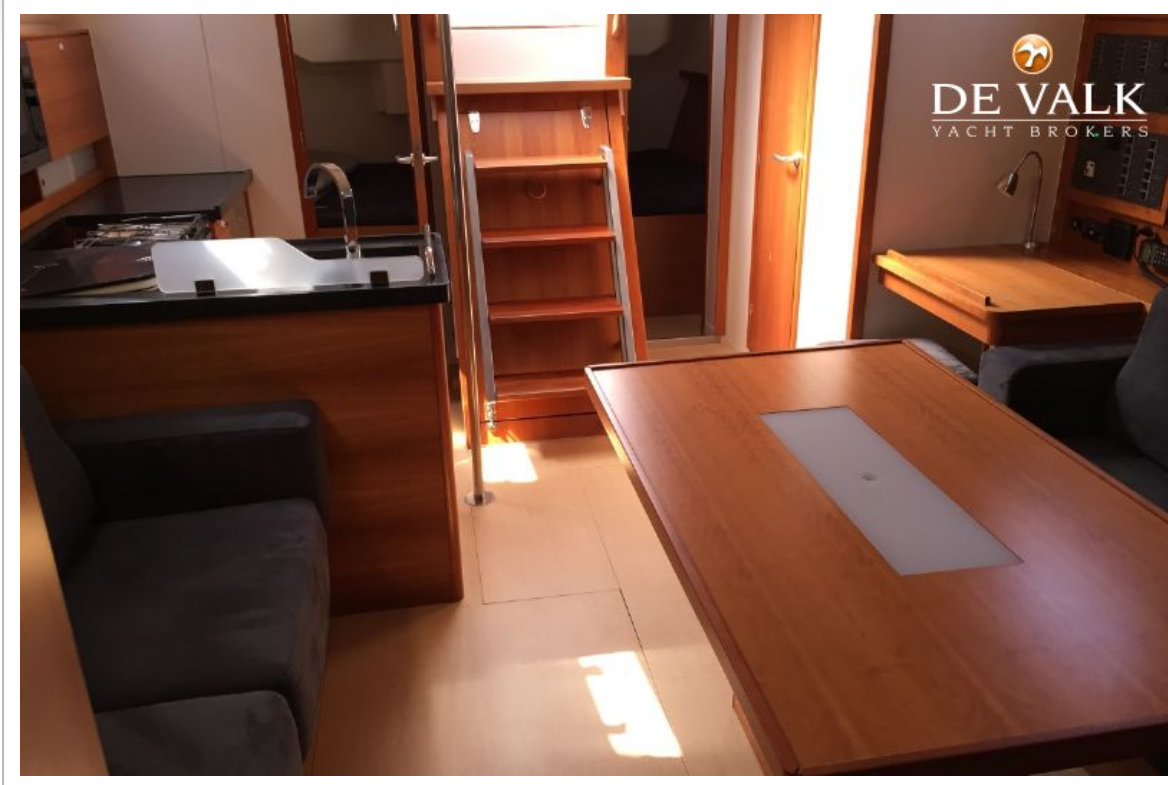
HANSE 470



HANSE 470



HANSE 470



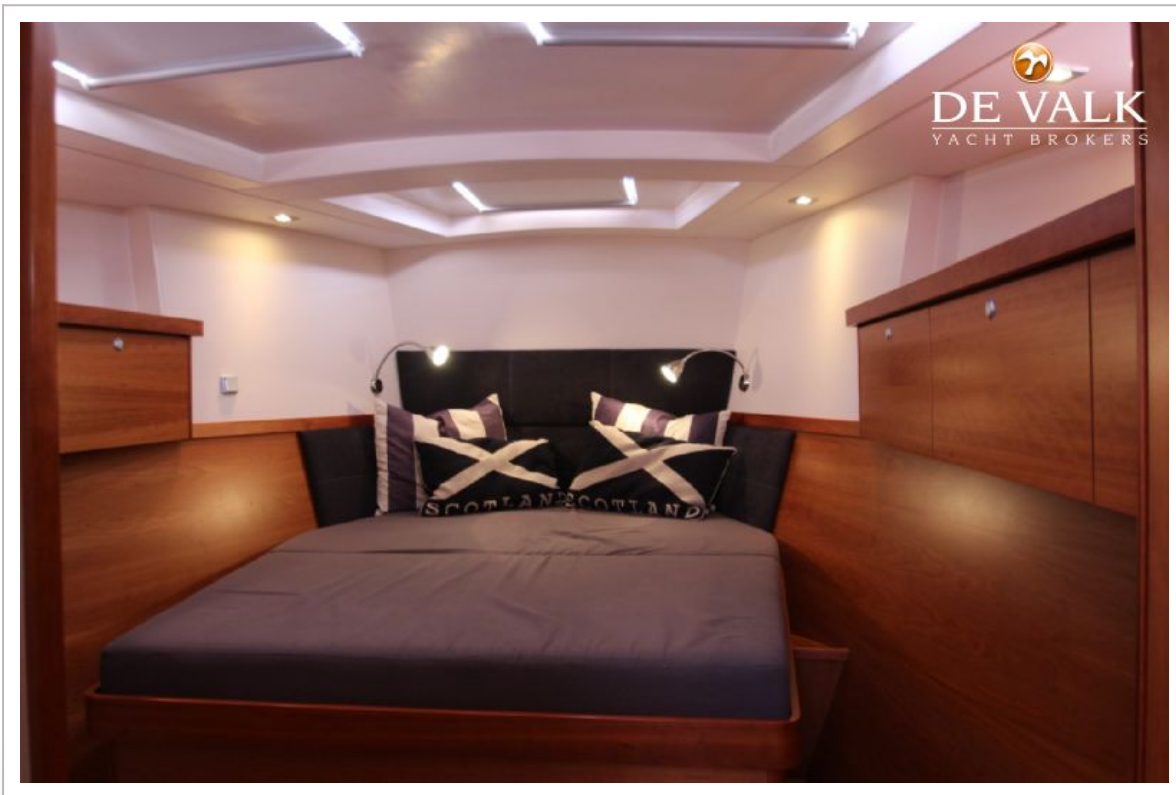
HANSE 470



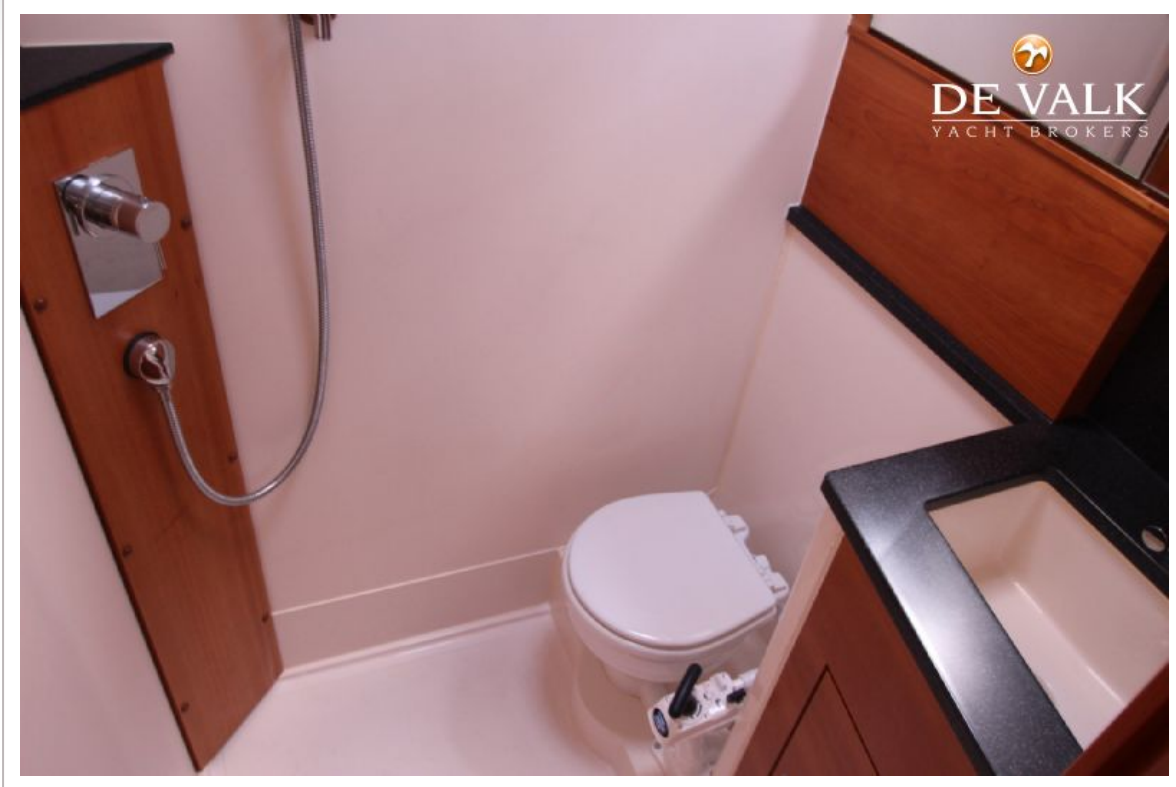
HANSE 470



HANSE 470



HANSE 470



HANSE 470



HANSE 470



HANSE 470

