



DE VALK
YACHT BROKERS



BLAUWE HAND TRAWLER 13.50



DE VALK
YACHT BROKERS

BLAUWE HAND TRAWLER 13.50

KOMMENTARE DES MAKLERS

The Blauwe Hand Trawler 13.50 Royal Class is built at the well known Shipyard Holterman. Named to the famous explorer 'Livingstone', this well built and well maintained motoryacht brings you where ever you like to go. With her comprehensive equipment, it will be in style.

Peter van Diggele

TECHNISCHE DATEN

Maße	13.55 x 4.35 x 1.25 (m)	Werft	Holterman
Baujahr	2001	Kabinen	2
Material	Stahl	Kojen	4
Motor(en)	1 x John Deere 6068 TFM diesel	PS/kW	175.00 (PS), 128.63 (kW)
Angebotspreis	verkauft (MwSt.)	Liegeplatz	beim Verkaufsburo

KONTAKT

Verkaufsbüro	De Valk Loosdrecht B.V.	Telefon	+31 (0)35 582 90 30
Adresse	't Breukeleveense Meentje 6 1231LM Loosdrecht / Wijdemeren NL	E-Mail	loosdrecht@devalk.nl

HAFTUNGS AUSSCHLUSS

Diese Angaben erfolgen nach bestem Wissen, können jedoch nicht garantiert werden.



BLAUWE HAND TRAWLER 13.50

ALLGEMEIN

Modell	BLAUWE HAND TRAWLER 13.50
Typ	Motoryacht
Rumpflänge (m)	13,55
Breite (m)	4,35
Tiefgang (m)	1,25
Durchfahrtshöhe (m)	3,40
Baujahr	2001
Werft	Holterman
Land	Niederlande
Gewicht (t)	21
Ballast (Ton)	Blei
Rumpfmateriale	Stahl
Rumpffarbe	Blau
Rumpfform	Multi Knikspant
Art Kiel	Dosenkiel
Material Aufbauten	Stahl
Haut-dicke Aufbauten (mm)	6 mm
Haut-dicke Deck (mm)	5 mm
Stossliste	Edelstahl
Deckmaterial	Stahl
Deck Finish	Teak
Deck Finish Aufbauten	Antirutsch Farbe
Antifouling (Jahr)	2014
Fenster Einfassung	Aluminium
Fenster Material	Doppelverglasung
Bullauge	Aluminium
Isolation	Steinwolle
Radar Träger	klappbar
Mast legbar	hydraulik
Treibstofftank (Liter)	Stahl 1.400



BLAUWE HAND TRAWLER 13.50

Füllstandsanzeige (Treibstofftank)	ja
Trinkwassertank (Liter)	Edelstahl 2x 400
Füllstandsanzeige (Trinkwasser)	ja
Fäkaelien Tank (Liter)	Stahl
Fäkaelien Tankablauf	Deck Verbindung + Pumpe
Grauwassertank (Liter)	Stahl
Radsteuerung	hydraulik
Aussen Steuerung	hydraulik

UNTERKUNFT

Kabinen	2
Kojen	4
Innen	Teak
Fussboden	Teak
Achterdeck	ja
Ruderhaus	ja
Salon	ja
Heizung	Diesel Heißluft
Klima Anlage	Klima mit Ruckzyklus
Achterkabine	ja
Dinette	ja
Kombüse	ja
Arbeitsfläche	Corian
Spülbecken	Edelstahl
Herd	keramisch
Ofen	ja
Dunstabsauge	ja
Mikrowelle	ja
Kuhlschrank	mit Tiefkühlfach
Gefrier Truhe	ja
Warmwasser System	220V + Motor



BLAUWE HAND TRAWLER 13.50

Wasserdruck System	elektrisch
Schnellkoch Kanne	ja
Kaffeemaschine	ja
Eignerkabine	Doppelbett
Länge Bett (m)	2m
Kleiderschrank	hängend/Schublad/Regale
Badezimmer	ja
Toilet	gemeinsam
Toilette System	elektrisch
Handwaschbecken	auf der Toilette
Dusche	gemeinsam
Gästekabine 1	V-Bett
Länge Bett (m)	2m
Kleiderschrank	Regale und hängend
Waschmaschine	Miele full size
Trockner	Miele full size

MASCHINEN

Motoranzahl	1
Marke	John Deere
Typ	6068 TFM
PS	175,00
kW	128,63
Kraftstoffart	Diesel
Installiert im Jahr	2001
Höchstgeschwindigkeit (Kn)	9,5 kn
Marschgeschwindigkeit (Kn)	7,0 kn
Verbrauch (l/h)	7
Motorstunden	3500
Antrieb	Schraubenwelle
Motor bedienung	elektrisch



BLAUWE HAND TRAWLER 13.50

Bugschraube	hydraulik
Heckschraube	hydraulik
Wendegetriebe	hydraulic Twin Disc 5050, S9997
Exhaust	wassergekühlt
Propeller Typ	fest
Propellerblätter	4
Material Propellerwelle	Stahl
Propellerwelle schmierung	Wasser
Elektrische Bilgenpumpe	ja
Elektrische Anlage	ja
Generator	leise Separator Kohler 8 kW
Betriebstunden Generator	800
Batterien	4
Starterbatterie	2
Generatorbatterie	1
Batterie Ladegerat/Umwandler	ja
Dioden-Batterie-Koppler	ja
Landstrom	mit Kabel
Stabilisatoren	Finne Najad
Weitere Info	Trolling valve.

NAVIGATION

Elektrisches Kompas	ja
Tiefenanziege	ja
Logge	ja
Windlupe anzeige	ja
Tochter anzeige	ja
UKW	ja
Portabel UKW	ja
Autopilot	ja
Windfahne Steuerung	ja



Ruderwinkel Anzeige	ja
Radar	ja
GPS	ja
Plotter	ja
Radar/GPS	ja
Radar/Plotter	ja
Elektronische Kart(en)	ja
Suchscheinwerfer	ja
Sprech-vorrichtung	ja

AUSRÜSTUNG

Feste Fenster	ja
Sturm Fenstern	ja
Kuchenbude	ja
Bimini	ja
Sonnenschirm	ja
Winterplane	ja
Cockpit Polster	ja
Cockpit Tisch	ja
Cockpit Sessel	ja
Badeplattform	ja
Badeleiter	Edelstahl
Heckdusche	ja
Anker	CQR Pflugschar 30 kg
Ankerkette	30 m
Extra Anker-Geschirr	ja
Deckwasche	ja
Davits	Edelstahl
Davits bedienung	handbetrieb
See Reling	Edelstahl
Zupackenschiene (aufbauten)	Edelstahl



BLAUWE HAND TRAWLER 13.50

Seiten-Einstieg Seereling	ja
Scheibenwischer	ja
Horn	Luftdruck
Fenderkissen	ja
Festmacher	ja
Reserve Teilen	ja
Alarmsystem	ja
TV	2x flat screen
TV-Empfänger	ja
Satellit	ja
Radio-CD Spieler	ja
Surround Sound System	ja
Subwoofer	ja
Lautsprecher im Pflicht	ja
Lautsprecher im Salon	ja
Uhr - Barometer	Weather station
Feuerlöscher	ja
Feuerlöscher in Maschine Raum	ja
Automatische Löschesystem	ja



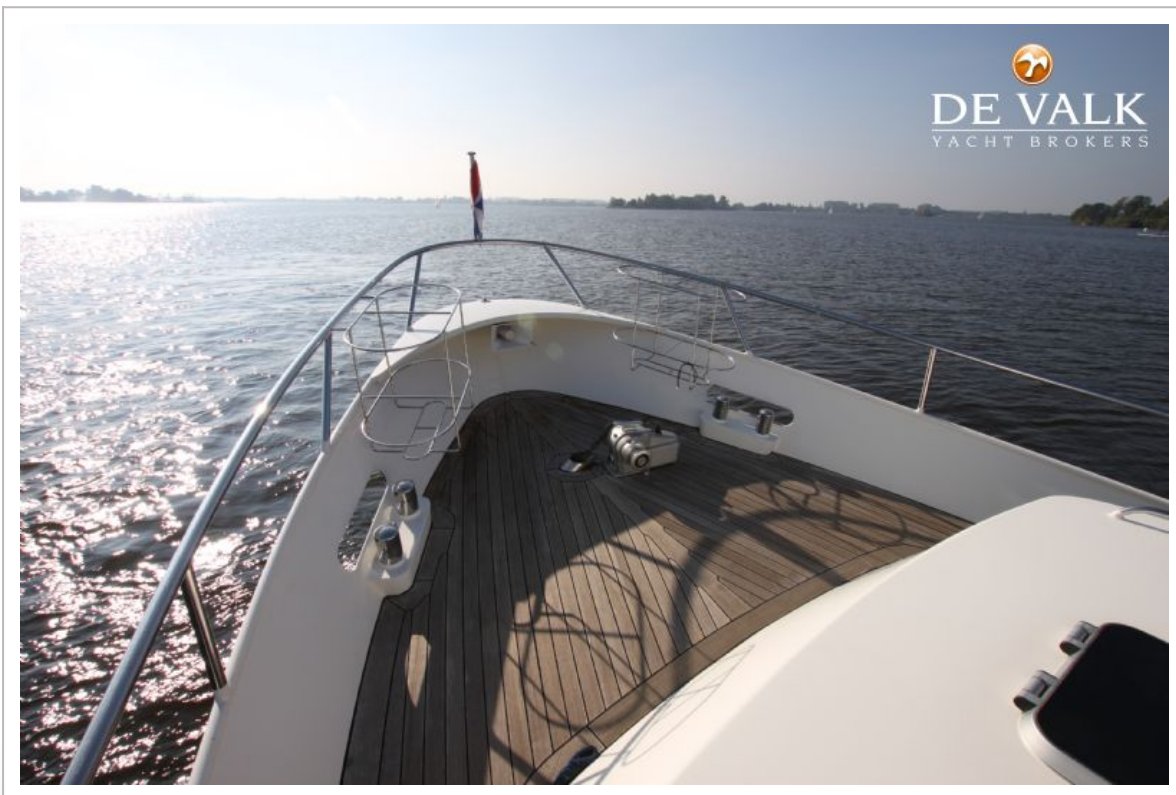
BLAUWE HAND TRAWLER 13.50



BLAUWE HAND TRAWLER 13.50



BLAUWE HAND TRAWLER 13.50



BLAUWE HAND TRAWLER 13.50



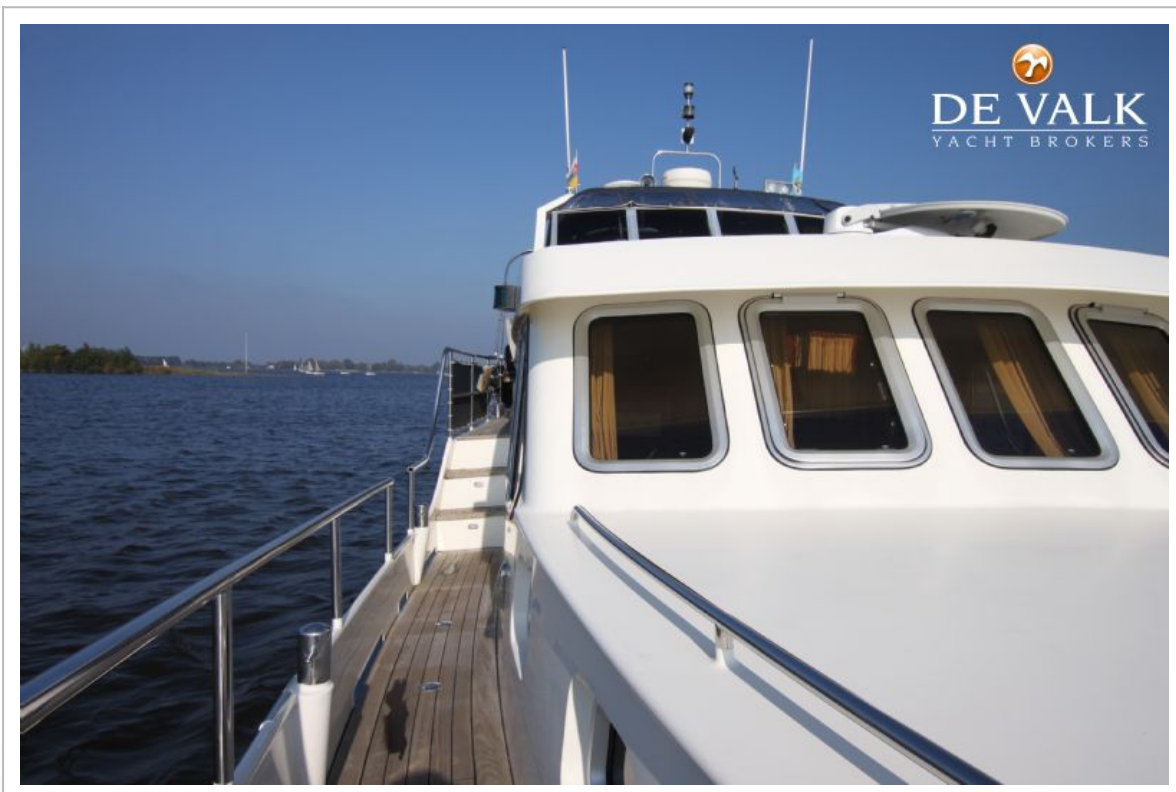
BLAUWE HAND TRAWLER 13.50



BLAUWE HAND TRAWLER 13.50



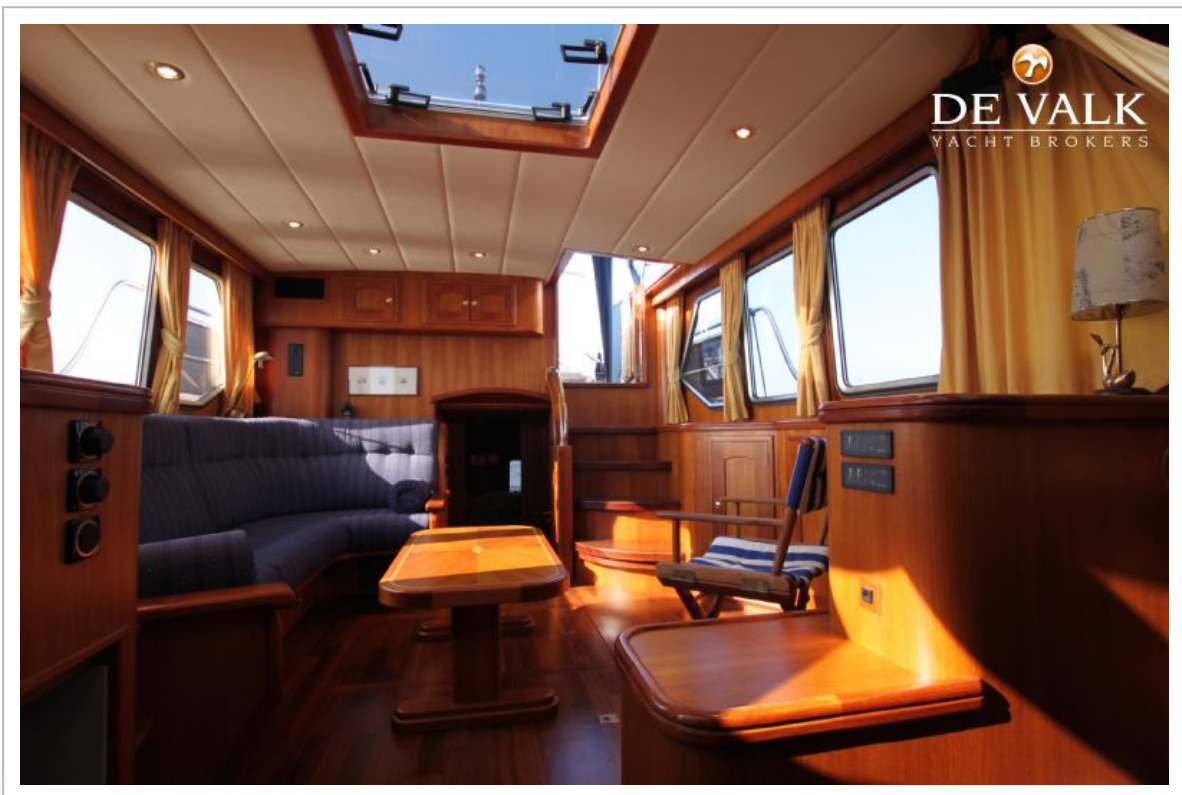
BLAUWE HAND TRAWLER 13.50



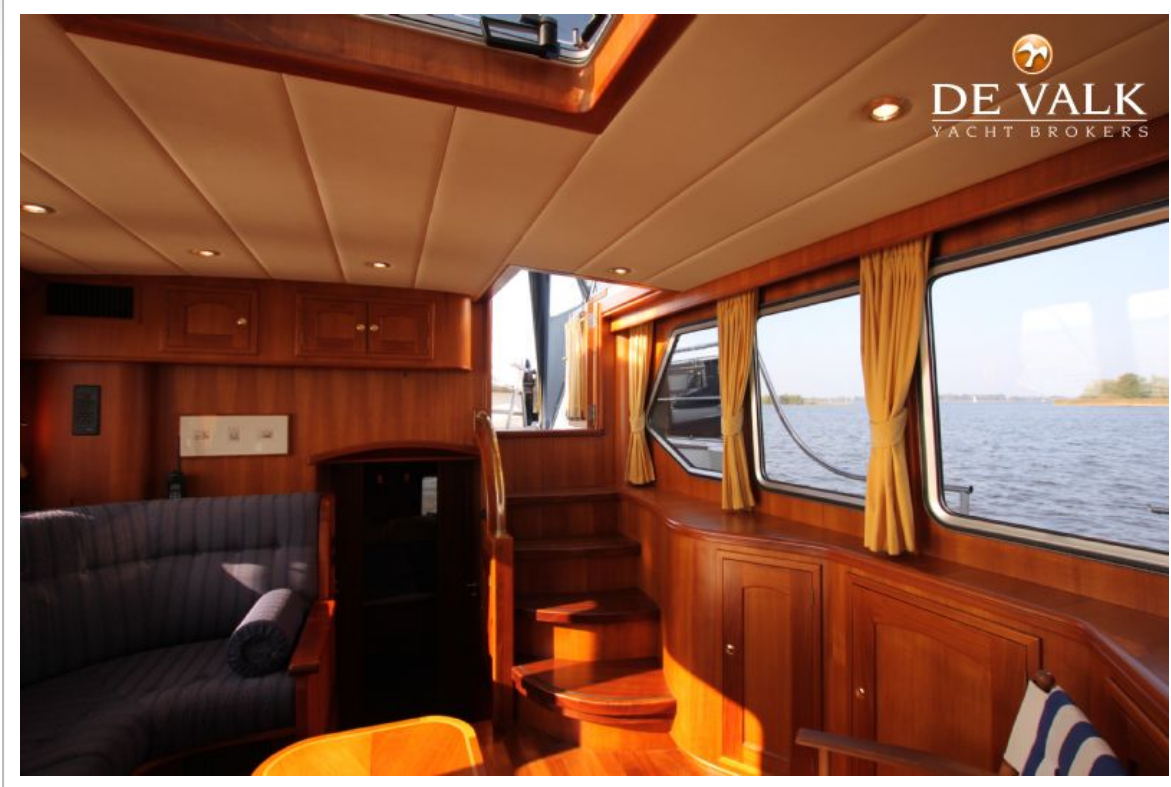
BLAUWE HAND TRAWLER 13.50



BLAUWE HAND TRAWLER 13.50



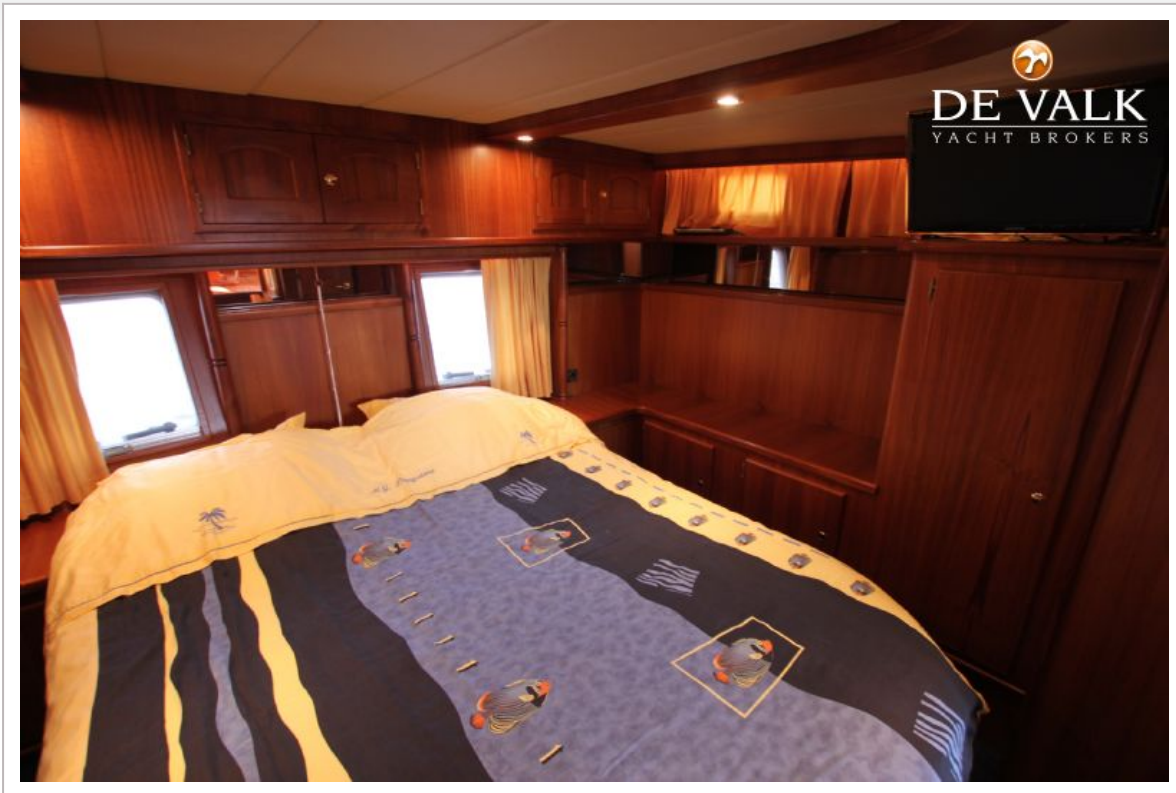
BLAUWE HAND TRAWLER 13.50



BLAUWE HAND TRAWLER 13.50



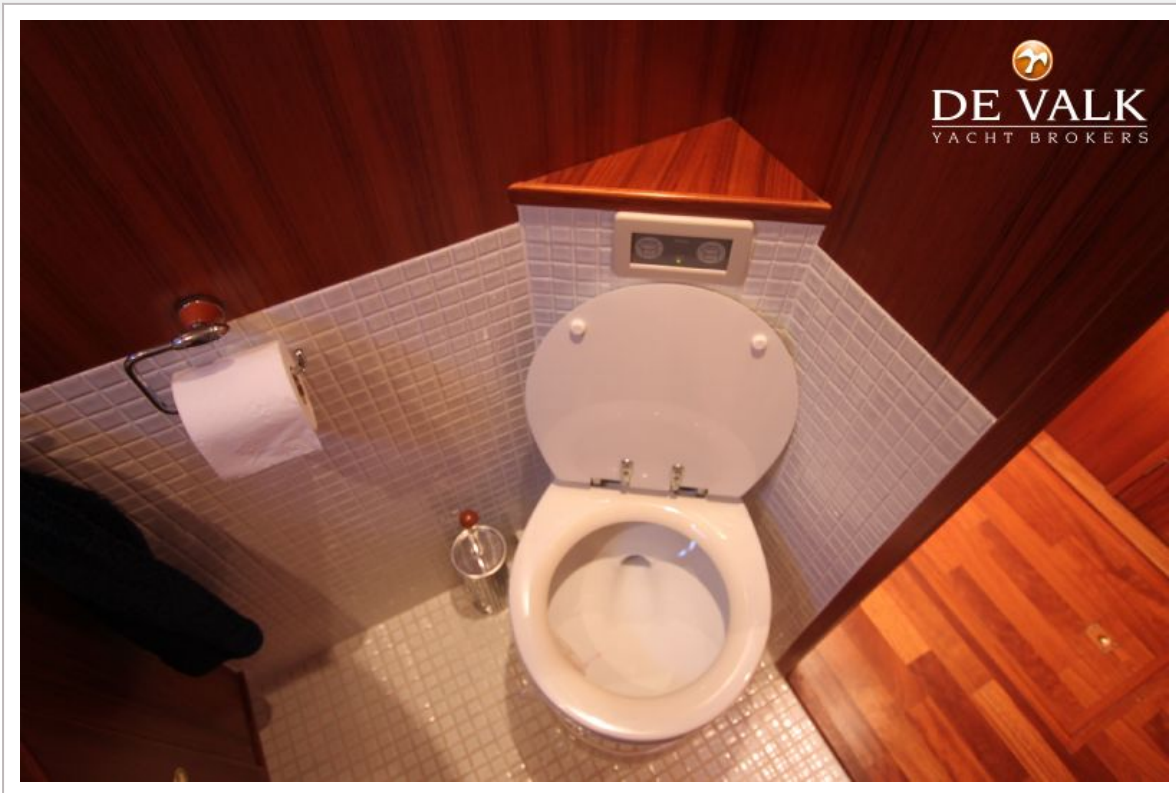
BLAUWE HAND TRAWLER 13.50



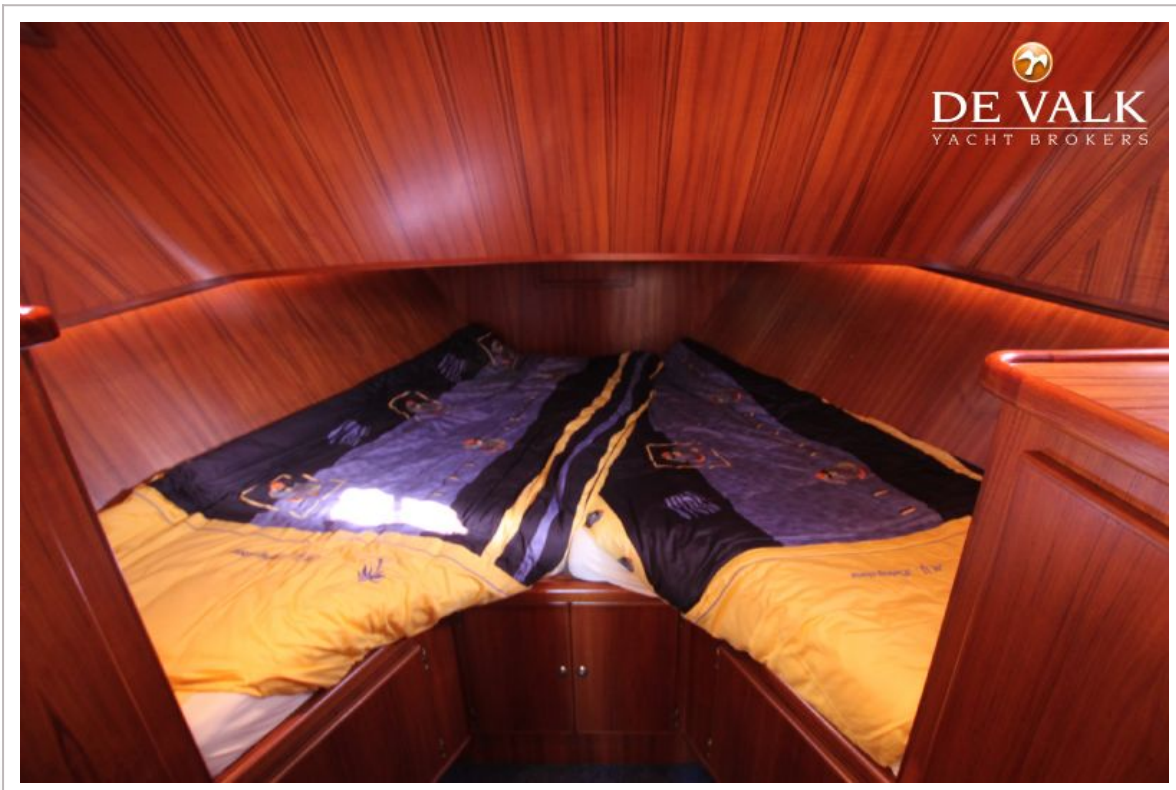
BLAUWE HAND TRAWLER 13.50



BLAUWE HAND TRAWLER 13.50



BLAUWE HAND TRAWLER 13.50



BLAUWE HAND TRAWLER 13.50

