



DE VALK  
YACHT BROKERS



MISTRAL 1350



DE VALK  
YACHT BROKERS

## KOMMENTARE DES MAKLERS

The Mistral 1350 designed in 1996 by Klaas Bes and built by Mekon yachtbuilders. The boat offers a lot of space which makes her the ideal family boat to discover the Dutch waterways and beyond. The double Mercedes diesel engines are very reliable and safe. This Mistral is easy to handle using the bow- and sternthruster.

*Erwin van den Braak*

## TECHNISCHE DATEN

<b>Maße</b>	14.00 x 4.15 x 1.20 (m)	<b>Werft</b>	Mekon
<b>Baujahr</b>	1996	<b>Kabinen</b>	2
<b>Material</b>	Stahl	<b>Kojen</b>	6
<b>Motor(en)</b>	2 x Mercedes SL135L diesel	<b>PS/kW</b>	2 x 110.00 (PS), 80.85 (kW)
<b>Angebotspreis</b>	verkauft (MwSt. )	<b>Liegeplatz</b>	beim Verkaufsbüro

## KONTAKT

<b>Verkaufsbüro</b>	De Valk Loosdrecht B.V.	<b>Telefon</b>	+31 (0)35 582 90 30
<b>Adresse</b>	't Breukeleveense Meentje 6 1231LM Loosdrecht / Wijdmeren NL	<b>E-Mail</b>	loosdrecht@devalk.nl

## HAFTUNGSAUSSCHLUSS

Diese Angaben erfolgen nach bestem Wissen, können jedoch nicht garantiert werden.



## ALLGEMEIN

<b>Modell</b>	MISTRAL 1350
<b>Typ</b>	Motoryacht
<b>Rumpflänge (m)</b>	14,00
<b>Wasserlinienlänge (m)</b>	13,50
<b>Breite (m)</b>	4,15
<b>Tiefgang (m)</b>	1,20
<b>Durchfahrtshöhe (m)</b>	3,35
<b>Stehhöhe (m)</b>	2,10
<b>Baujahr</b>	1996
<b>Werft</b>	Mekon
<b>Land</b>	Niederlande
<b>Entwerfer</b>	Klaas Bes
<b>Rumpfmateriale</b>	Stahl
<b>Rumpffarbe</b>	Weiß
<b>Rumpfform</b>	Knikspant
<b>Art Kiel</b>	Bilgenkiel
<b>Material Aufbauten</b>	Stahl
<b>Stossliste</b>	Edelstahl
<b>Deckmaterial</b>	Stahl
<b>Deck Finish</b>	Antirutsch Farbe
<b>Dorado Belufter</b>	ja
<b>Fenster Einfassung</b>	Aluminium
<b>Bullauge</b>	Aluminium
<b>Isolation</b>	Steinwolle
<b>Mast legbar</b>	handbetrieb
<b>Treibstofftank (Liter)</b>	Edelstahl 2x 500
<b>Füllstandsanzeige (Treibstofftank)</b>	ja
<b>Trinkwassertank (Liter)</b>	500
<b>Füllstandsanzeige (Trinkwasser)</b>	ja
<b>Radsteuerung</b>	hydraulik



Aussen Steuerung ja

## UNTERKUNFT

Kabinen	2
Kojen	6
Innen	Teak
Fussboden	Teak
Achterdeck	ja
Ruderhaus	ja
Salon	ja
Standhöhe Salon (m)	2,10
Heizung	Gas
Dinette	ja
Dinette zum umbauen	ja
Kombüse	ja
Arbeitsfläche	Kunststoff
Spülbecken	Edelstahl
Herd	Gas
Ofen	ja
Dunstabsauge	ja
Kuhlschrank	ja
Warmwasser System	220V + Gas
Wasserdruck System	elektrisch
Eignerkabine	Französisch Bett
Kleiderschrank	Regale und hängend
Badezimmer	en suite
Toilet	en suite
Toilette System	handbetrieb
Handwaschbecken	im Badezimmer
Dusche	en suite
Gästekabine 1	V-Bett



Länge Bett (m)	2
Kleiderschrank	Regale und hängend

## MASCHINEN

Motoranzahl	2
Marke	Mercedes
Typ	SL135L
PS	110,00
kW	80,85
Kraftstoffart	Diesel
Installiert im Jahr	1996
Höchstgeschwindigkeit (Kn)	9
Marschgeschwindigkeit (Kn)	7
Motorstunden	1300 (19-6-2015)
Kühlungssystem Motor	direkt Aussenwasser
Antrieb	Schraubenwelle
Motor bedienung	Seilzug Kabel
Gewende getriebe	mechanisch
Bugschraube	elektrisch
Heckschraube	elektrisch
Wendegetriebe	hydraulic
Exhaust	wassergekühlt
Propeller Typ	fest
Propellerblätter	4
Material Propellerwelle	Edelstahl
Propellerwelle schmierung	Wasser
Elektrische Bilgenpumpe	ja
Starterbatterie	2x
Versorgungsbatterie	2x 900A
Bugschraubebatterie	2x 12V
Heckschraubebatterie	1x 24V



Batterie Monitor	ja
Batterie Ladegerat/Umwandler	ja
Dioden-Batterie-Koppler	ja
Landstrom	mit Kabel

## NAVIGATION

Kompass	ja
Tiefenanziege	ja
Logge	ja
Windlupe anzeige	ja
Tochter anzeige	ja
UKW	ja
Portabel UKW	ja
Windfahne Steuerung	ja
Ruderwinkel Anzeige	ja

## AUSRÜSTUNG

Feste Fenster	ja
Kuchenbude	ja
Bimini	ja
Sonnenschirm	ja
Winterplane	ja
Badeplattform	ja
Badeleiter	ja
Gangway	ja
Anker	ja
Ankerkette	ja
Ankerwinde	handbetrieben
Gangspill	ja
Deckwasche	ja
Zupackenschiene (aufbauten)	ja



Markierboje	ja
Scheibenwischer	ja
Horn	elektrisch
Radar Reflektor	ja
Fenderkissen	ja
Festmacher	ja
Alarmsystem	ja
TV	ja
Radio-CD Spieler	ja
Lautsprecher im Salon	ja
Feuerlöscher	ja



# MISTRAL 1350





# MISTRAL 1350



# MISTRAL 1350



# MISTRAL 1350



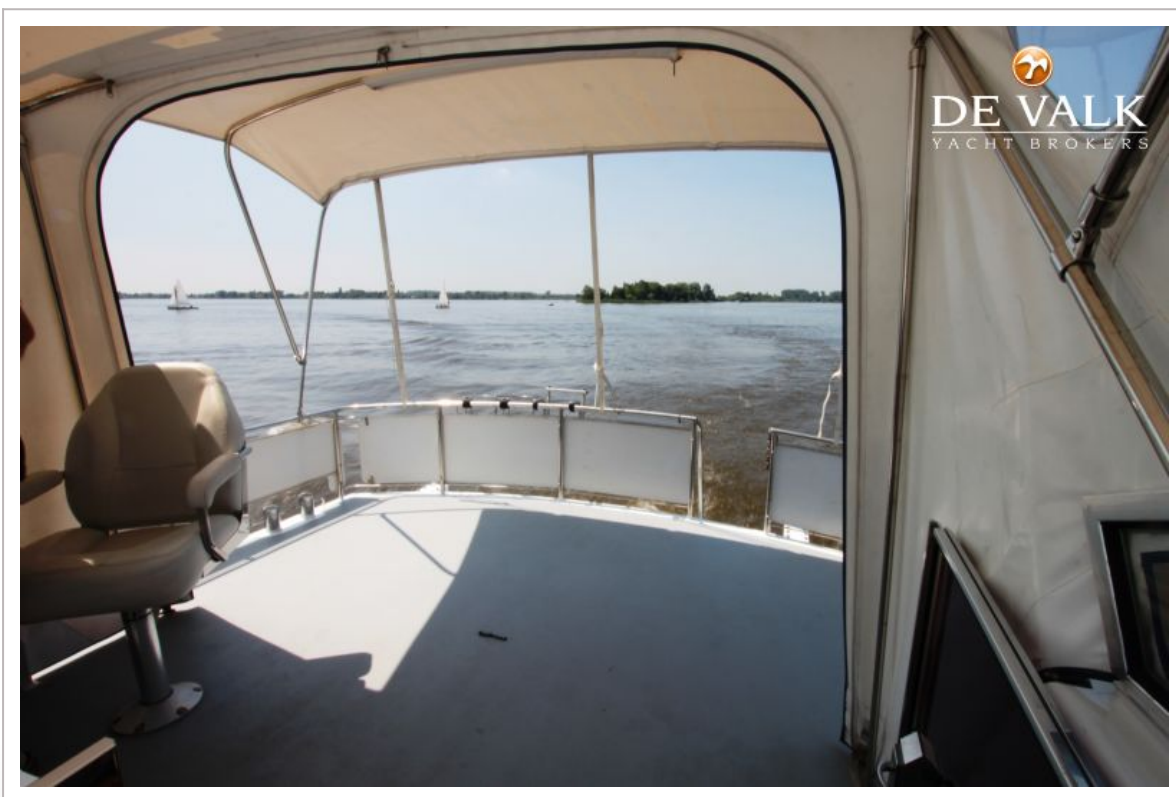
# MISTRAL 1350



# MISTRAL 1350



# MISTRAL 1350



# MISTRAL 1350

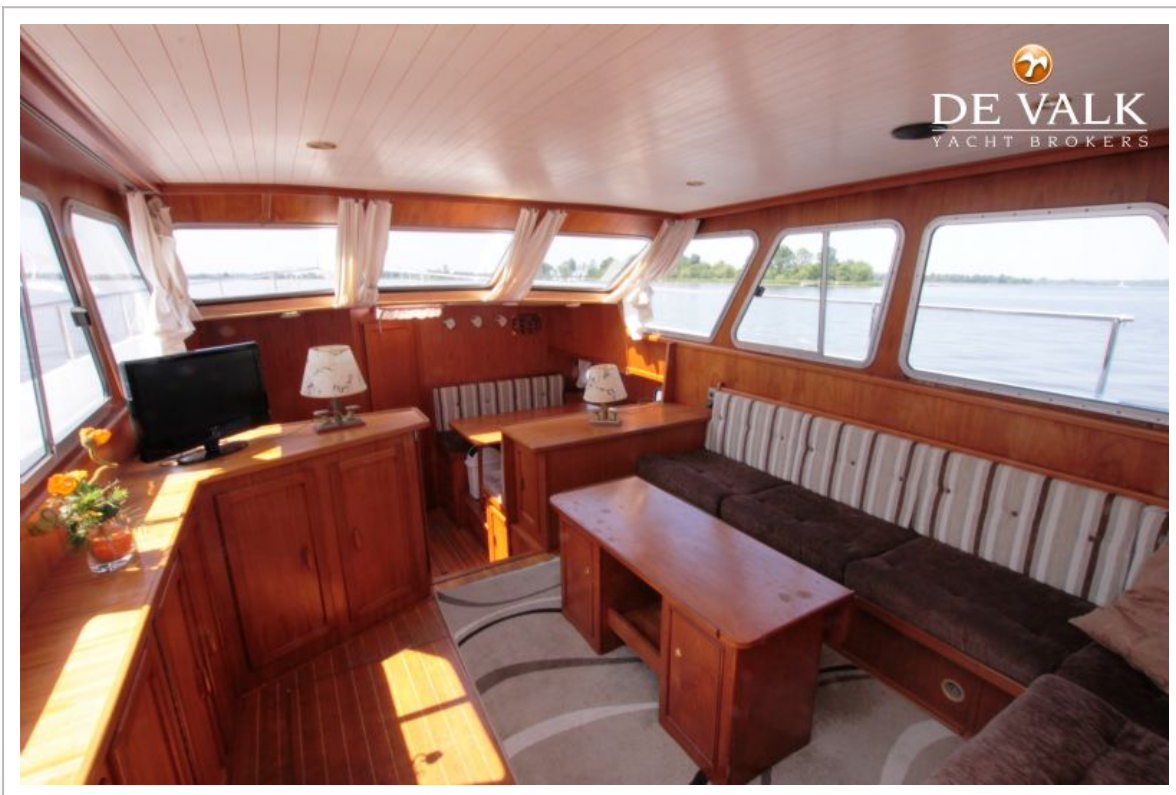


# MISTRAL 1350

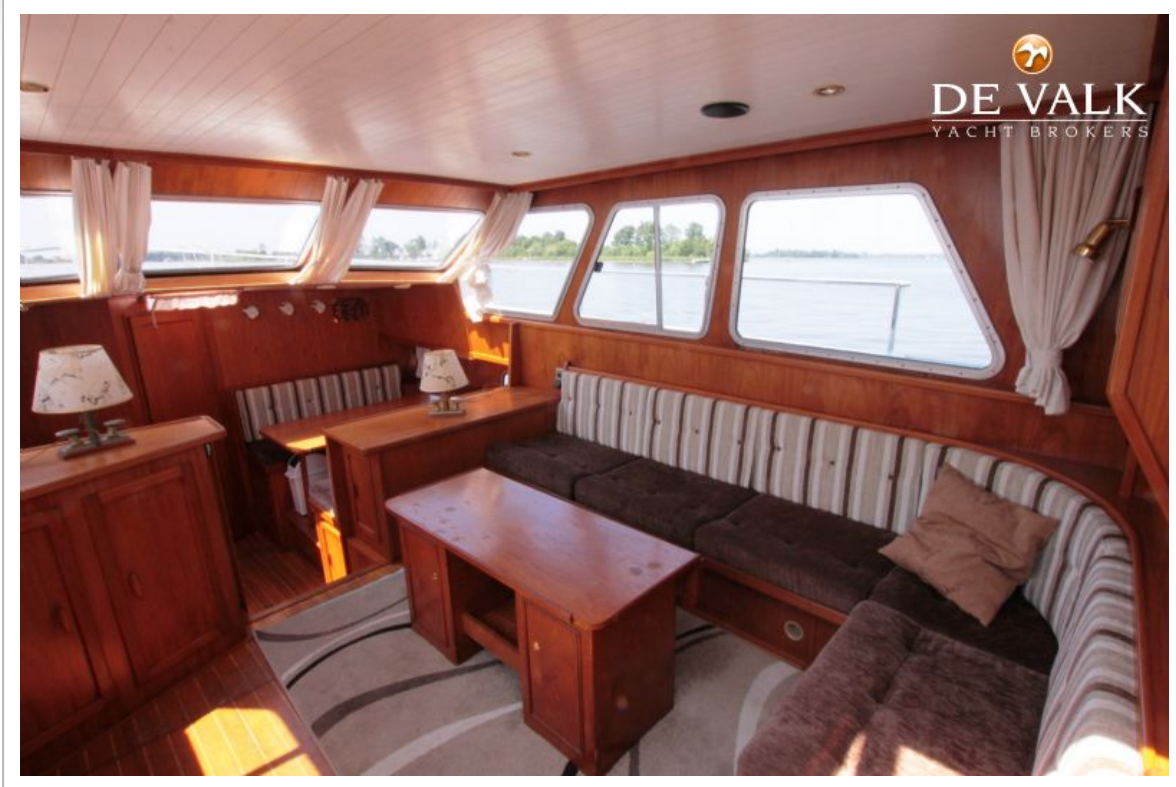




# MISTRAL 1350



# MISTRAL 1350



# MISTRAL 1350



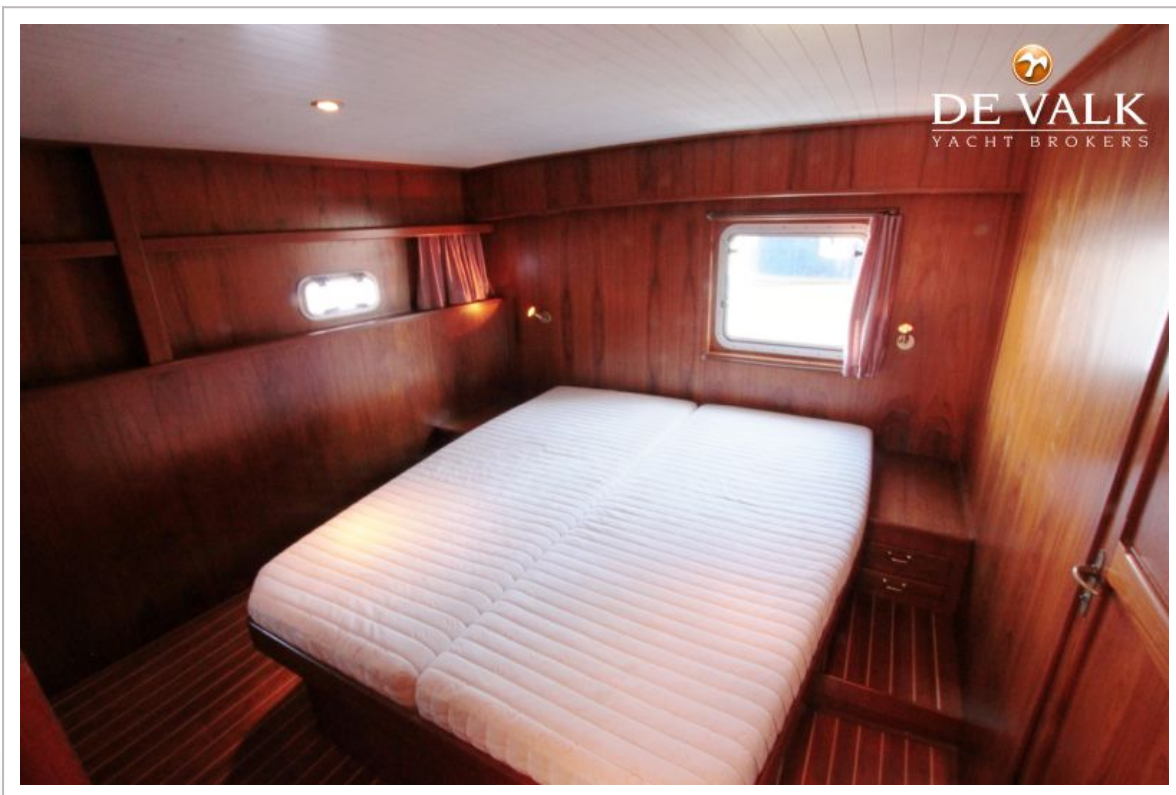
# MISTRAL 1350



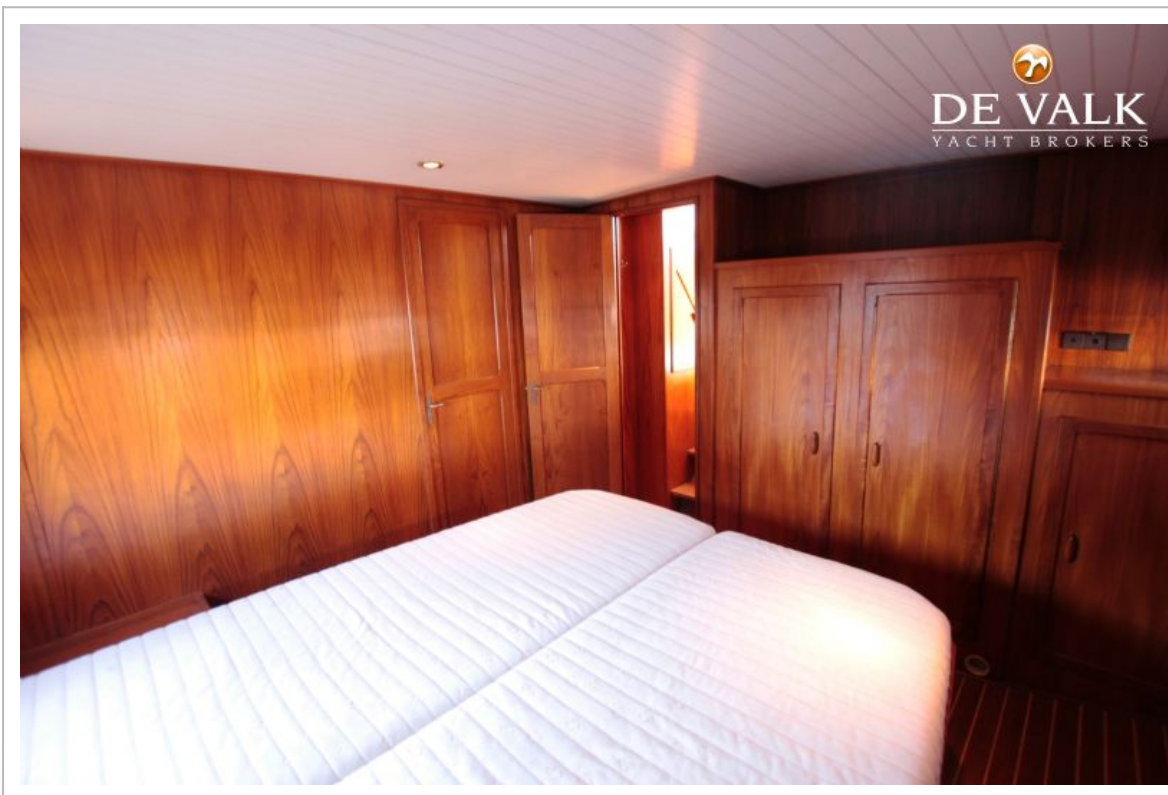
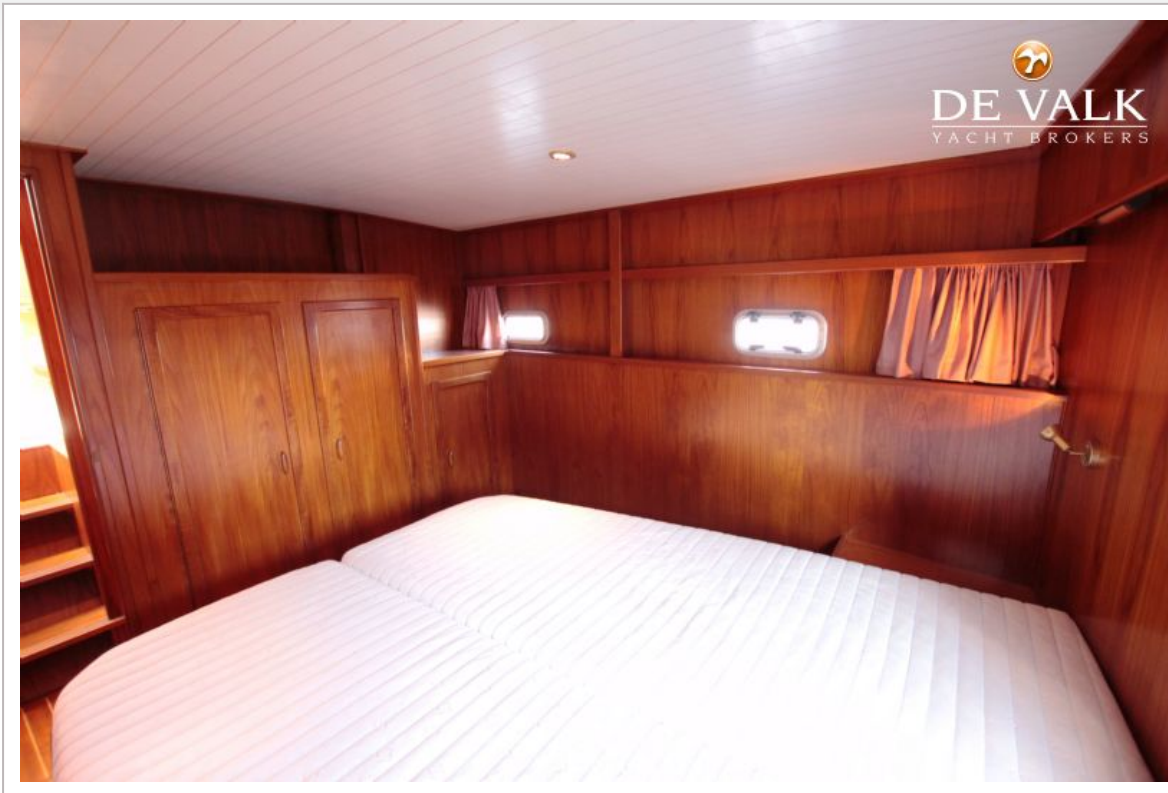
# MISTRAL 1350



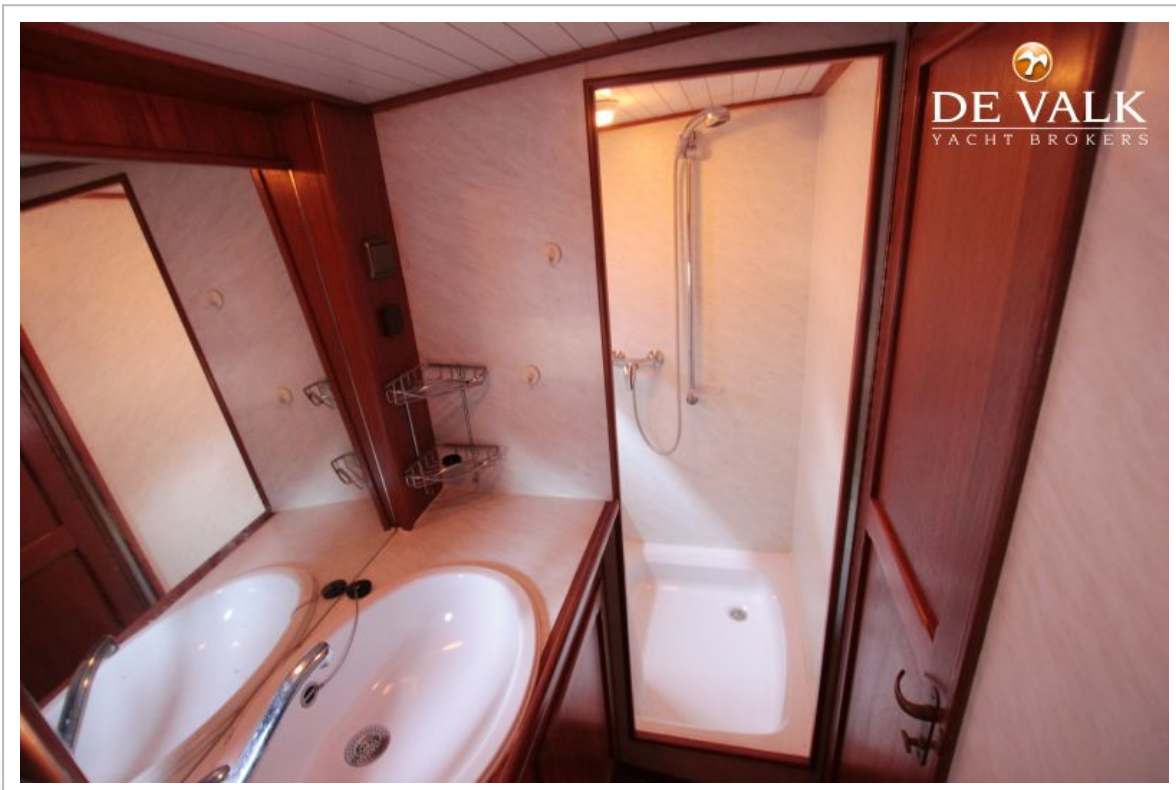
# MISTRAL 1350



# MISTRAL 1350

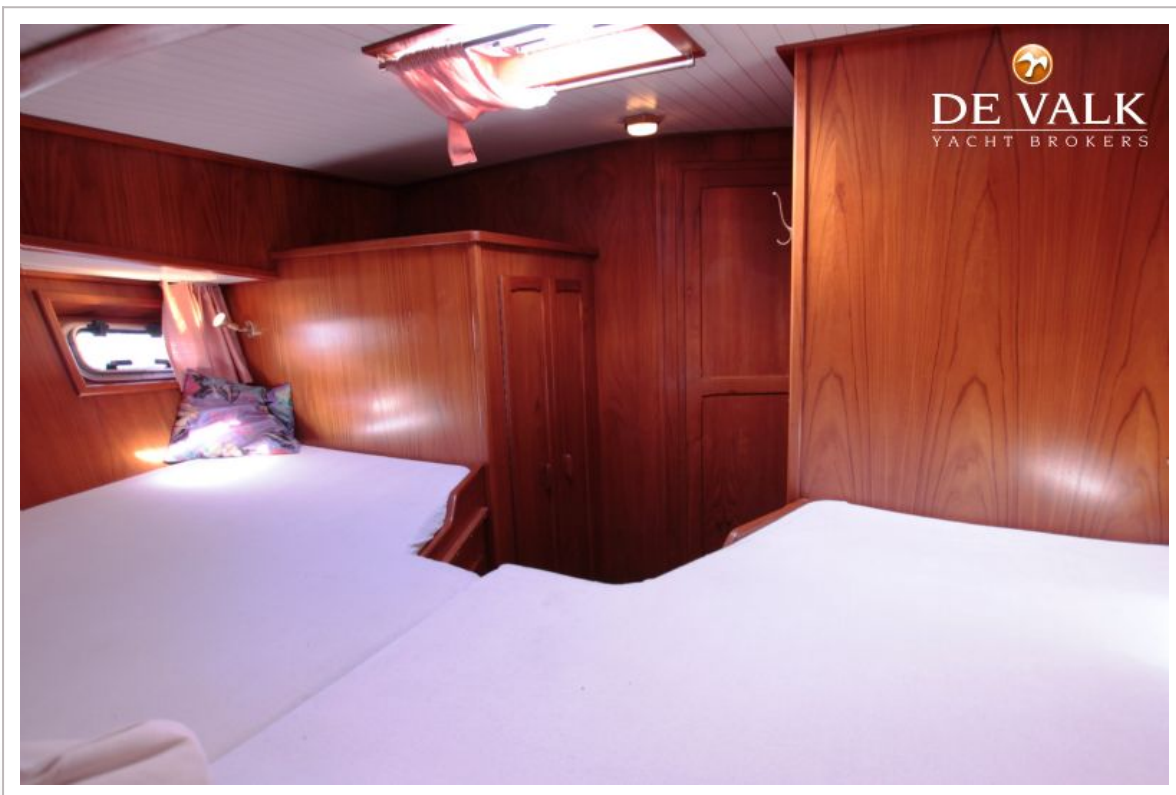
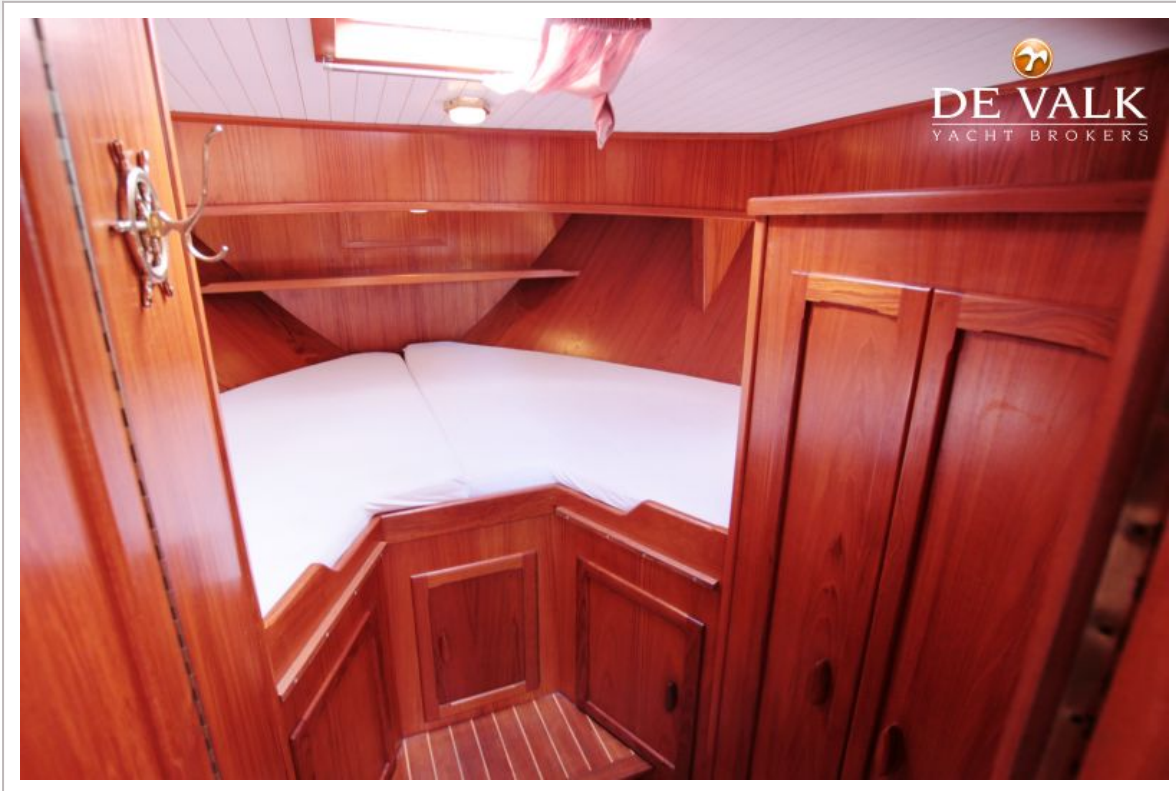


# MISTRAL 1350





# MISTRAL 1350



# MISTRAL 1350

