



DE VALK
YACHT BROKERS



COMBI KRUISER 1250



DE VALK
YACHT BROKERS

KOMMENTARE DES MAKLERS

Combi Kruiser 1250. classic styled motor yacht, built in 1980. Beautiful and spacious aft deck. By the strong Daf diesel engine in combination with the bowthruster manoeuvring in ports is no problem. The large sliding roof provides extra comfort.

Koen Mulder

TECHNISCHE DATEN

| | | | |
|----------------------|--------------------------------|-------------------|-------------------------|
| Maße | 12.50 x 3.30 x 1,05 / 1.05 (m) | Werft | Jachtwerf De Combinatie |
| Baujahr | 1980 | Kabinen | 2 |
| Material | Stahl | Kojen | 6 |
| Motor(en) | 1 x Daf 575 diesel | PS/kW | 105.00 (PS), 77.18 (kW) |
| Verkaufspreis | verkauft (MwSt.) | Liegeplatz | beim Verkaufsburo |

KONTAKT

| | | | |
|---------------------|---|----------------|----------------------|
| Verkaufsbüro | De Valk Loosdrecht B.V. | Telefon | +31 (0)35 582 90 30 |
| Adresse | 't Breukeleveense Meentje 6 1231LM Loosdrecht / Wijdemeren NL | E-Mail | loosdrecht@devalk.nl |

HAFTUNGSAUSSCHLUSS

Diese Angaben erfolgen nach bestem Wissen, können jedoch nicht garantiert werden.



COMBI KRUISER 1250

ALLGEMEIN

| | |
|---|-------------------------|
| Modell | COMBI KRUISER 1250 |
| Typ | Motoryacht |
| Rumpflänge (m) | 12,50 |
| Wasserlinienlänge (m) | 11,75 |
| Breite (m) | 3,30 |
| Tiefgang (m) | 1,05 |
| Tiefgang min (m) | 1,05 |
| Durchfahrtshöhe (m) | 3,05 |
| Baujahr | 1980 |
| Werft | Jachtwerf De Combinatie |
| Land | Niederlande |
| Rumpfmateriäl | Stahl |
| Rumpffarbe | Weiß |
| Rumpfform | Knikspant |
| Material Aufbauten | Stahl |
| Deckmaterial | Stahl |
| Deck Finish | Teak |
| Fenster Einfassung | Aluminium |
| Fenster Material | Standard Glas |
| Mast legbar | handbetrieb |
| Treibstofftank (Liter) | 250 |
| Füllstandsanzeige (Treibstofftank) | ja |
| Trinkwassertank (Liter) | 500 |
| Füllstandsanzeige (Trinkwasser) | ja |

UNTERKUNFT

| | |
|------------------|---------------|
| Kabinen | 2 |
| Koijen | 6 |
| Innen | Mahagoni |
| Fussboden | Parkett Iroco |



COMBI KRUISER 1250

| | |
|--------------------|--------------------------|
| Achterdeck | ja |
| Achterkabine | ja |
| Speisezimmer | ja |
| Dinette | ja |
| Arbeitsfläche | ja |
| Spülbecken | Edelstahl |
| Herd | Gas 4 pits Spinflo |
| Mikrowelle | Whirlpool |
| Kuhlschrank | mit Tiefkühlfach Dometic |
| Warmwasser System | Geysler auf Gas |
| Wasserdruck System | elektrisch |
| Kaffeemaschine | ja |
| Eignerkabine | Doppelbett |
| Kleiderschrank | Regale und hängend |
| Toilet | ja |
| Toilette System | elektrisch |
| Handwaschbecken | auf der Toilette |
| Gästekabine 1 | V-Bett |
| Kleiderschrank | Regale |

MASCHINEN

| | |
|----------------------------|------------------|
| Motoranzahl | 1 |
| Marke | Daf |
| Typ | 575 |
| PS | 105,00 |
| kW | 77,18 |
| Kraftstoffart | Diesel |
| Höchstgeschwindigkeit (Kn) | 8.1 |
| Marschgeschwindigkeit (Kn) | 5-6 |
| Verbrauch (l/h) | 3-4 |
| Motorstunden | 3530 (27-9-2015) |



| | |
|----------------------------------|-------------------------|
| Kühlungssystem Motor | indirekte Wärmetauscher |
| Antrieb | Schraubenwelle |
| Bugschraube | elektrisch |
| Exhaust | wassergekühlt |
| Propellerwelle schmierung | Fett |
| Batterien | VMF |
| Starterbatterie | ja |
| Versorgungsbatterie | ja |
| Bugschraubebatterie | ja |
| Batterie Ladegerat | ja |
| Solar panele | ja |
| Landstrom | mit Kabel |

NAVIGATION

| | |
|----------------|----|
| Kompass | ja |
|----------------|----|

AUSRÜSTUNG

| | |
|------------------------------------|-------------|
| Bimini | ja |
| Sonnenschirm | ja |
| Badeplattform | ja |
| Anker | ja |
| Ankerkette | ja |
| Davits | Stahl |
| Davits bedienung | handbetrieb |
| See Reling | Rohr |
| Zupackenschiene (aufbauten) | ja |
| Seiten-Einstieg Seereling | ja |
| Horn | elektrisch |



COMBI KRUISER 1250



COMBI KRUISER 1250



COMBI KRUISER 1250



COMBI KRUISER 1250



COMBI KRUISER 1250



COMBI KRUISER 1250



COMBI KRUISER 1250



COMBI KRUISER 1250



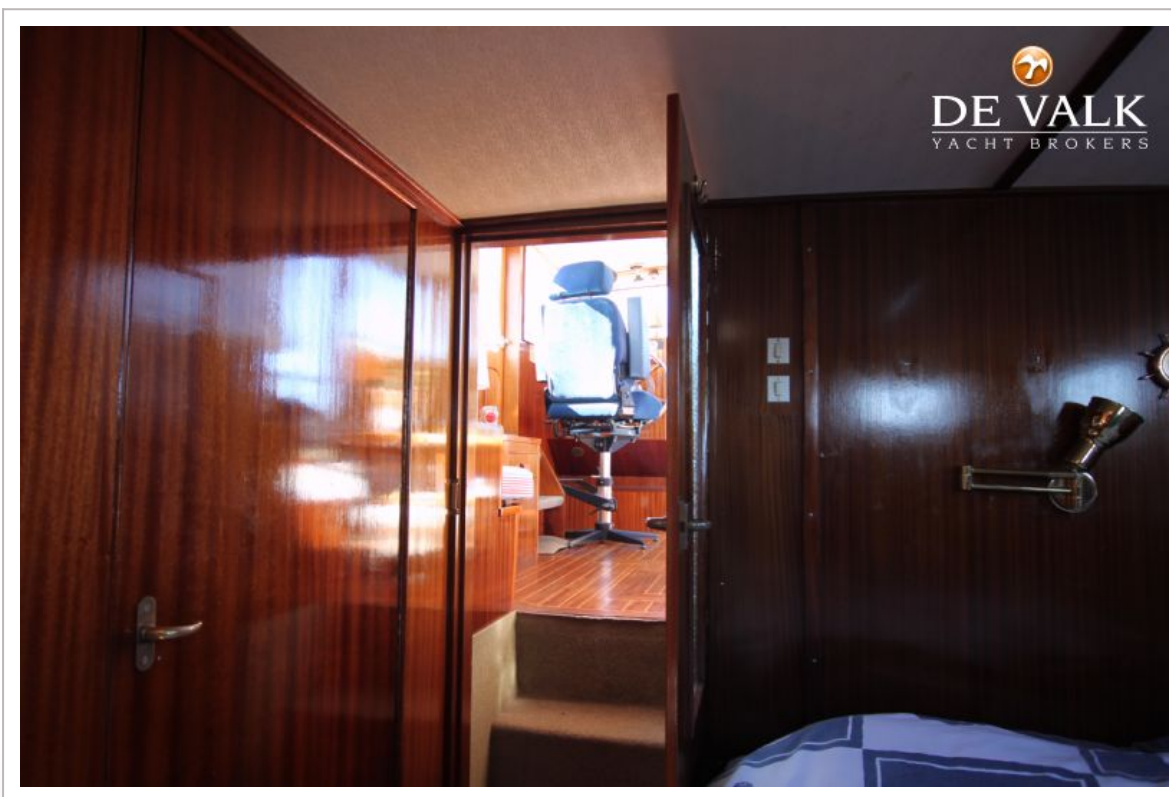
COMBI KRUISER 1250



COMBI KRUISER 1250



COMBI KRUISER 1250



COMBI KRUISER 1250

