



DE VALK  
YACHT BROKERS



## JACABO 1325 SL



DE VALK  
YACHT BROKERS

## KOMMENTARE DES MAKLERS

The Jacabo 13.25 SL is a fully equipped yacht. The interior of the well-kept yacht allows a large owner's cabin in the aft with a French bed including wardrobes, and a comfortable guest cabin in the bow with a double bed. The bathroom shows washbasin and shower. The separate bathroom accommodates the electric toilet and washbowl. The Jacabo 13.25 SL has a private mooring in the boathouse and can be visit by appointment. This visit is highly recommended.

*Arne Doodeman*

## TECHNISCHE DATEN

<b>Maße</b>	14.60 x 4.35 x 1.20 (m)	<b>Werft</b>	Jacabo Shipyard - Papendrecht
<b>Baujahr</b>	2001	<b>Kabinen</b>	2
<b>Material</b>	Stahl	<b>Kojen</b>	6
<b>Motor(en)</b>	1 x Iveco 8361 SM 21 diesel	<b>PS/kW</b>	210.00 (PS), 154.35 (kW)
<b>Verkaufspreis</b>	verkauft (MwSt. )	<b>Liegeplatz</b>	beim Verkaufsbüro

## KONTAKT

<b>Verkaufsbüro</b>	De Valk Sneek	<b>Telefon</b>	+31 515 42 80 30
<b>Adresse</b>	Zwolsmanweg 7 8606 KC Sneek The Netherlands	<b>E-Mail</b>	sneek@devalk.nl

## HAFTUNGSAUSSCHLUSS

Diese Angaben erfolgen nach bestem Wissen, können jedoch nicht garantiert werden.



# JACABO 1325 SL

## ALLGEMEIN

<b>Modell</b>	JACABO 1325 SL
<b>Typ</b>	Motoryacht
<b>Rumpflänge (m)</b>	14,60
<b>Breite (m)</b>	4,35
<b>Tiefgang (m)</b>	1,20
<b>Durchfahrtshöhe (m)</b>	2,50
<b>Baujahr</b>	2001
<b>Werft</b>	Jacabo Shipyard - Papendrecht
<b>Land</b>	Niederlande
<b>Gewicht (t)</b>	15
<b>CE Norm</b>	C
<b>Rumpfmateral</b>	Stahl
<b>Rumpffarbe</b>	Weiß
<b>Haut-dicke Rumpf (mm)</b>	5 mm
<b>Rumpfform</b>	Knikspant
<b>Material Aufbauten</b>	Stahl
<b>Haut-dicke Aufbauten (mm)</b>	4 mm
<b>Stossliste</b>	Edelstahl
<b>Deckmaterial</b>	Stahl
<b>Deck Finish</b>	Teak
<b>Fenster Einfassung</b>	Aluminium Gebo
<b>Fenster Material</b>	Standard Glas
<b>Decks Luke</b>	1x Gebo
<b>Bullauge</b>	Aluminium 8x
<b>Radar Träger</b>	klappbar Stainless steel
<b>Treibstofftank (Liter)</b>	Stahl 1400 l.
<b>Füllstandsanzeige (Treibstofftank)</b>	ja
<b>Trinkwassertank (Liter)</b>	550 l.
<b>Füllstandsanzeige (Trinkwasser)</b>	ja
<b>Fäkaelien Tank (Liter)</b>	ja



Füllstandsanzeige (Fakaelientank)	ja
Radsteuerung	hydraulik
Aussen Steuerung	ja

## UNTERKUNFT

Kabinen	2
Kojen	6
Innen	Teak
Fussboden	Teppich
Achterdeck	ja
Salon	ja
Heizung	Diesel Heißluft Eberspacher
Achterkabine	ja
Dinette	mit Teakholzböden
Dinette zum umbauen	ja
Tür zum Achterdeck	ja
Kombüse	mit Teakholzböden
Arbeitsfläche	ja
Spülbecken	Edelstahl
Herd	elektrisch Pelgrim
Kuhlschrank	Coolmatic 110 l.
Warmwasser System	220V + Motor Boiler
Wasserdruck System	elektrisch
Eignerkabine	Französisch Bett
Kleiderschrank	hängend/Schublad/Regale
Toilet	getrennt
Toilette System	elektrisch
Handwaschbecken	auf der Toilette
Dusche	getrennt
Gästekabine 1	Französisch Bett
Kleiderschrank	Regale und hängend



Waschmaschine

Candy Aquamatic 8T

## MASCHINEN

Motoranzahl	1
Marke	Iveco
Typ	8361 SM 21
PS	210,00
kW	154,35
Kraftstoffart	Diesel
Höchstgeschwindigkeit (Kn)	9
Verbrauch (l/h)	10
Motorstunden	1900
Kühlungssystem Motor	indirekte Wärmetauscher
Antrieb	Schraubenwelle
Gewende getriebe	hydraulic Twindisk TM265
Motorsteuerung	elektrisch Microcommand
Bugschraube	hydraulik
Heckschraube	hydraulik
Exhaust	wassergekühlt
Wellen Drucklager	ja
Propeller Typ	fest
Propellerblätter	4-Blatt
Material Propellerwelle	Edelstahl 50 mm
Elektrische Bilgenpumpe	ja
Elektrische Anlage	ja
Generator	Mastervolt Whisper 10000
Starterbatterie	2x 80 Ah
Versorgungsbatterie	4x 180 Ah
Generatorbatterie	1x 50 Ah
Batterie Monitor	Mastervolt Powersystem control panel
Batterie Ladegerät	Mastervolt



Umwandler	Mastervolt
Landstrom	mit Kabel
Trenn transformator	Mastervolt

## NAVIGATION

Tiefenanziege/Logge	Raytheon ST 60 Tridata
UKW	Skanti 1000P
Ruderwinkel Anzeige	Raymarine ST60
Navigation Beleuchtung	ja

## AUSRÜSTUNG

Spritzverdek	(2016)
Cockpit Polster	ja
Cockpit Tisch	ja
Badeplattform	ja
Badeleiter	Edelstahl
Heckdusche	ja
Anker	ja
Ankerkette	ja
Ankerwinde	handbetrieben
See Reling	Edelstahl
Zupackenschiene (aufbauten)	Edelstahl
Seiten-Einstieg Seereling	3x
Scheibenwischer	3x
Horn	ja
Fenderkissen	ja
Festmacher	ja
Radio-CD Spieler	Pioneer



# JACABO 1325 SL





# JACABO 1325 SL





# JACABO 1325 SL

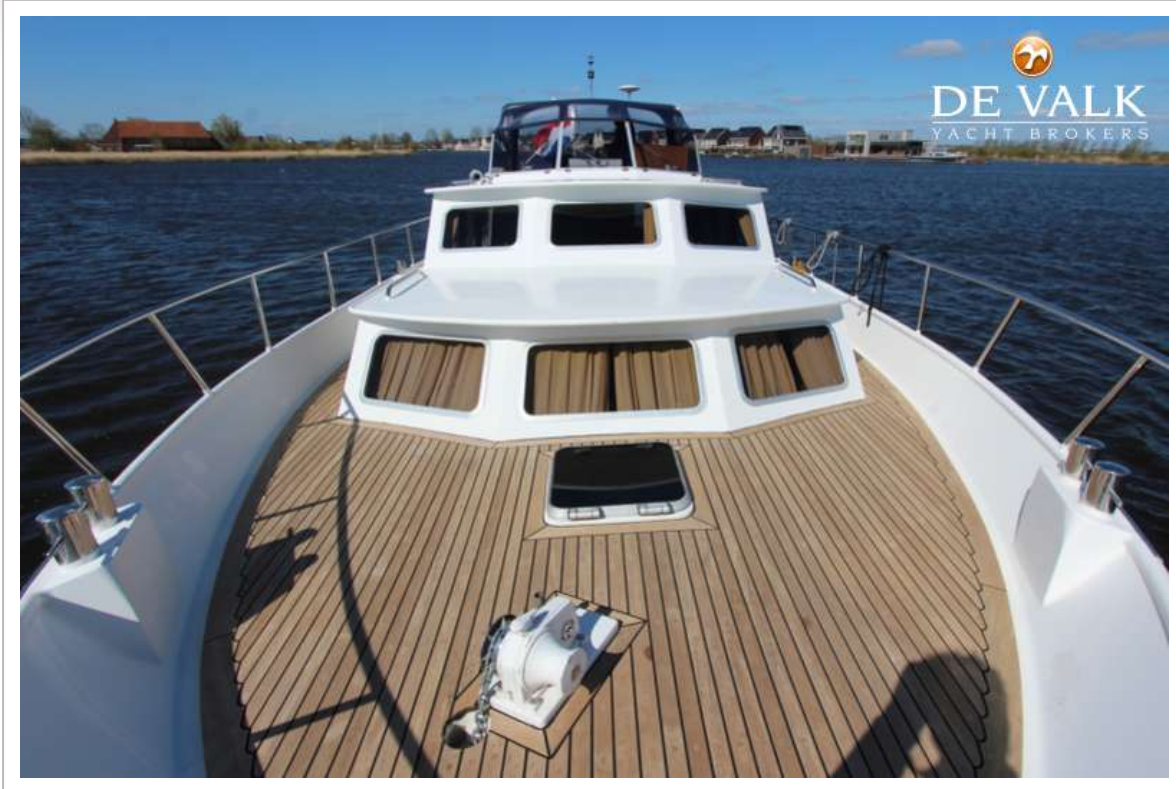


# JACABO 1325 SL





# JACABO 1325 SL



# JACABO 1325 SL





# JACABO 1325 SL



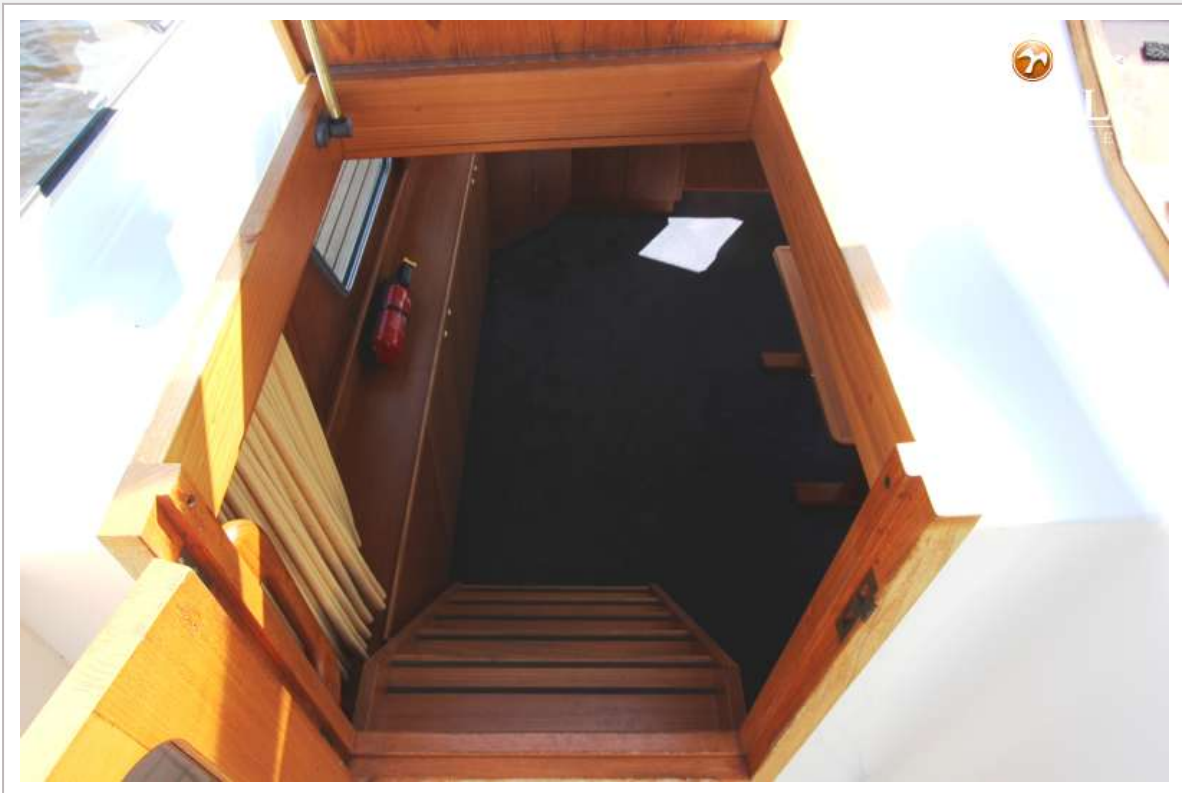


# JACABO 1325 SL





# JACABO 1325 SL



# JACABO 1325 SL





# JACABO 1325 SL

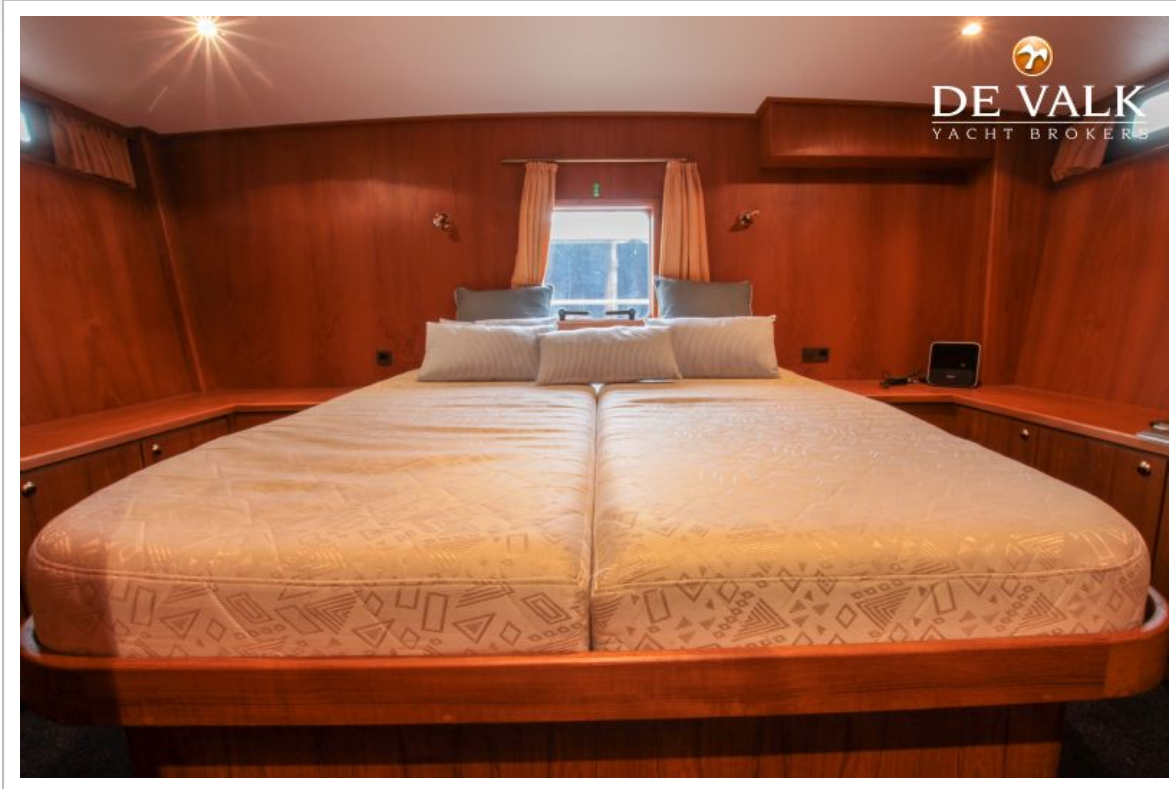


# JACABO 1325 SL





# JACABO 1325 SL

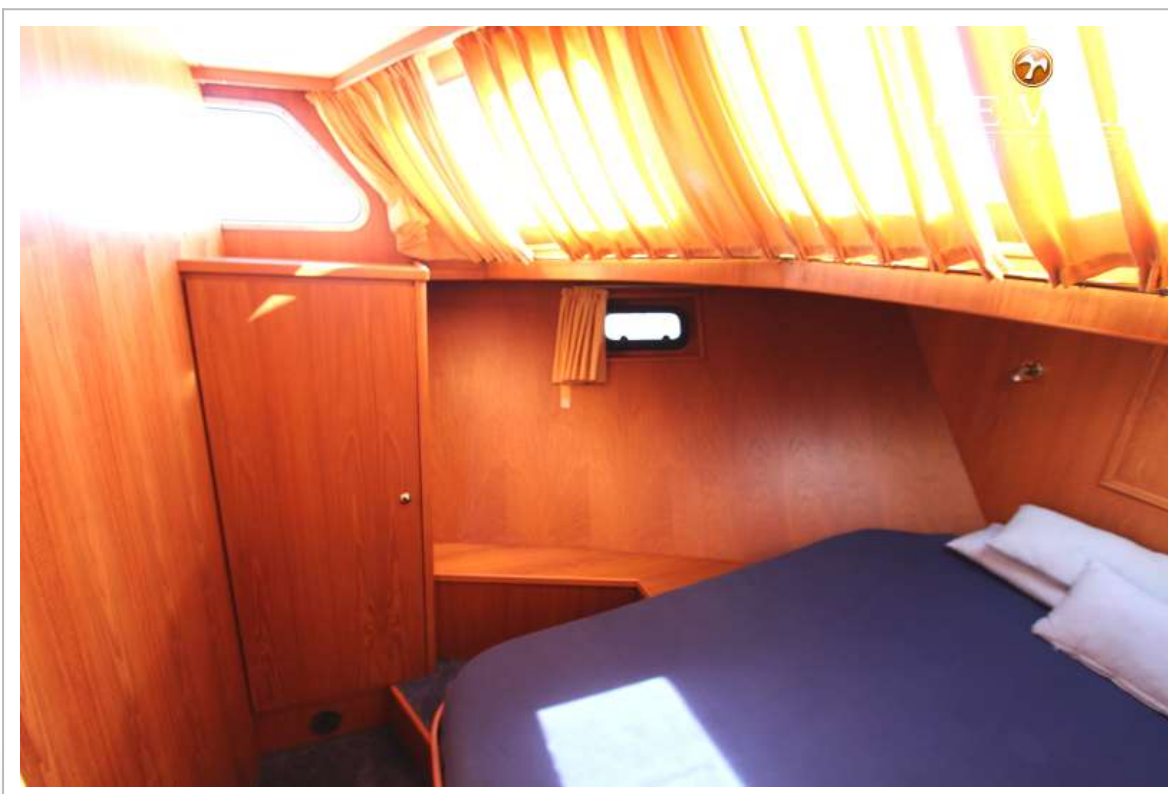
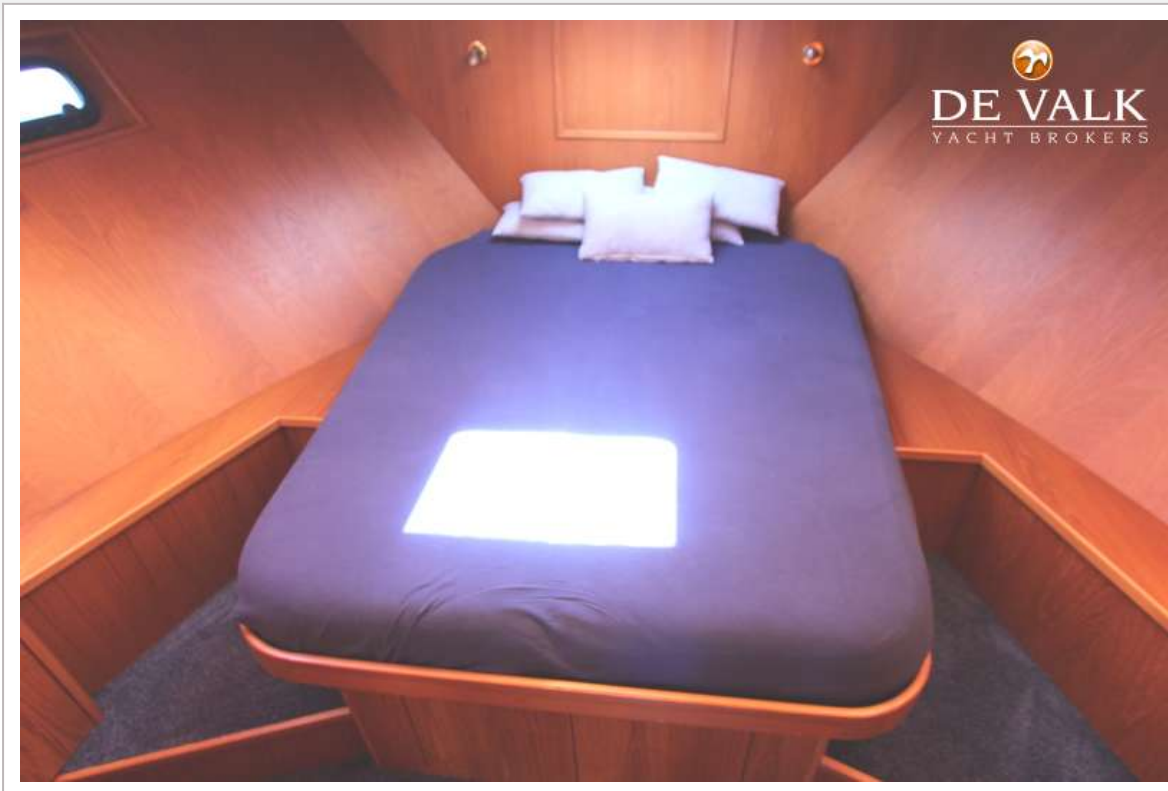


# JACABO 1325 SL

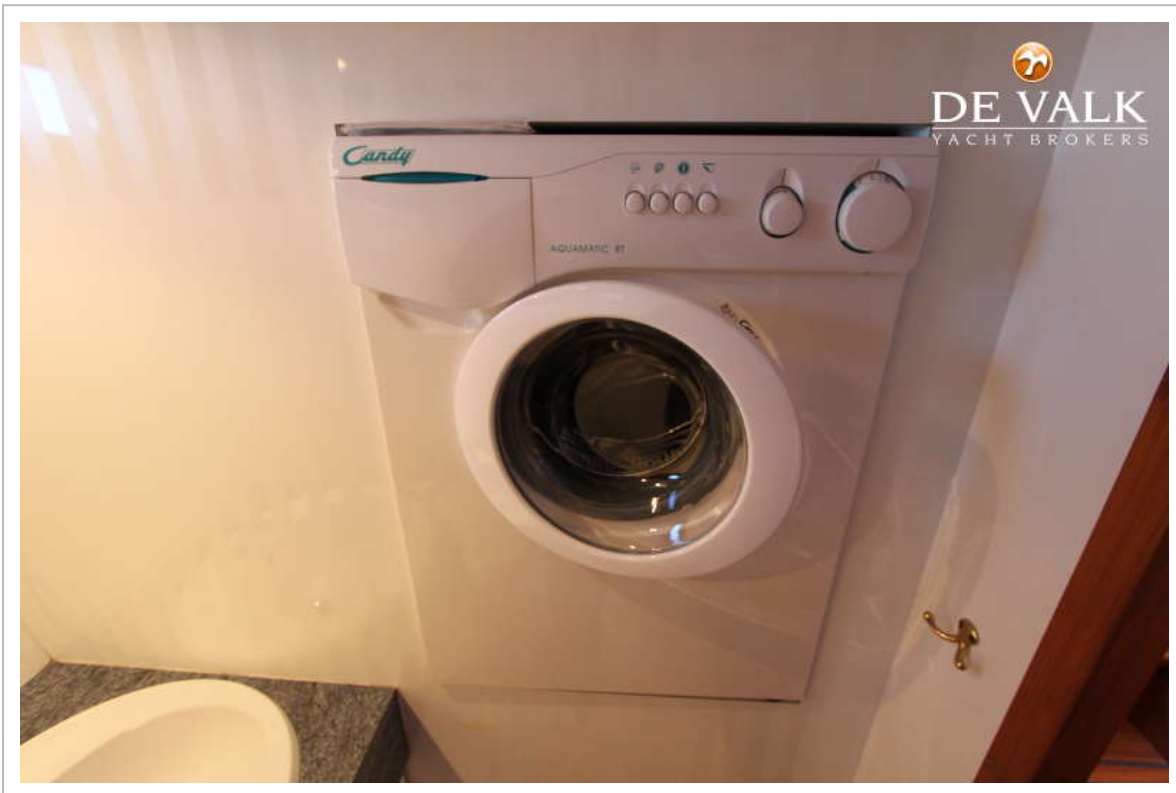




# JACABO 1325 SL



# JACABO 1325 SL





# JACABO 1325 SL

