



DE VALK  
YACHT BROKERS



PILOT 50 TOPCOCKPIT



DE VALK  
YACHT BROKERS

## KOMMENTARE DES MAKLERS

The Pilot 50 Topcockpit "Poolbeer", designed by Willem Nieland is a comfortable, fast and safe seagoing motor yacht. Simply stunning in all aspects! She has a spacious saloon, three cabins and 6 berths, accommodation for owners and guests perfectly separated. Equipped for extensive cruising. With her design category A she will bring you home safe under all conditions. Easy to handle by her two engines and bow thruster. She is perfectly maintained and fully painted in 2017.

*Marc Weijenberg*

## TECHNISCHE DATEN

<b>Maße</b>	15.25 x 4.85 x 1.30 (m)	<b>Werft</b>	Ship Install Mekon
<b>Baujahr</b>	2004	<b>Kabinen</b>	3
<b>Material</b>	Aluminium	<b>Kojen</b>	6
<b>Motor(en)</b>	2 x Yanmar 6LY2M-STP diesel	<b>PS/kW</b>	2 x 440.00 (PS), 323.40 (kW)
<b>Angebotspreis</b>	verkauft (MwSt. )	<b>Liegeplatz</b>	elsewhere / nicht im Verkaufsbüro

## KONTAKT

<b>Verkaufsbüro</b>	De Valk Sint Annaland B.V.	<b>Telefon</b>	+31 (0)166 601 000
<b>Adresse</b>	Koelhuisweg 4 4697 RM Sint Annaland NL	<b>E-Mail</b>	sintannaland@devalk.nl

## HAFTUNGSAUSSCHLUSS

Diese Angaben erfolgen nach bestem Wissen, können jedoch nicht garantiert werden.



## ALLGEMEIN

<b>Modell</b>	PILOT 50 TOPCOCKPIT
<b>Typ</b>	Motoryacht
<b>Rumpflänge (m)</b>	15,25
<b>Wasserlinienlänge (m)</b>	14,95
<b>Breite (m)</b>	4,85
<b>Tiefgang (m)</b>	1,30
<b>Durchfahrtshöhe (m)</b>	3,30
<b>Durchfahrtshöhe min (m)</b>	4,76
<b>Stehhöhe (m)</b>	2,05
<b>Baujahr</b>	2004
<b>Lancierung</b>	2005
<b>Werft</b>	Ship Install Mekon
<b>Land</b>	Niederlande
<b>Entwerfer</b>	W.Nieland
<b>Gewicht (t)</b>	21
<b>CE Norm</b>	A
<b>Rumpfmateriäl</b>	Aluminium
<b>Rumpffarbe</b>	Blau Ice Blue
<b>Rumpfform</b>	Knikspant
<b>Art Kiel</b>	Langkieler
<b>Material Aufbauten</b>	Aluminium
<b>Haut-dicke Deck (mm)</b>	5
<b>Stossliste</b>	Gummi
<b>Deckmaterial</b>	Aluminium
<b>Deck Finish</b>	Antirutsch Farbe
<b>Pflicht Bedeckung</b>	Teak
<b>Antifouling (Jahr)</b>	2019
<b>Dorado Belufter</b>	5
<b>Fenster Einfassung</b>	Aluminium
<b>Fenster Material</b>	Doppelverglasung Hora



Decks Luke	ja
Bullauge	Aluminium
Isolation	Schaum Fire resistant
Radar Träger	klappbar
Treibstofftank (Liter)	Aluminium 3750
Füllstandsanzeige (Treibstofftank)	VDO
Trinkwassertank (Liter)	Aluminium 2 x 500
Füllstandsanzeige (Trinkwasser)	VDO
Fäkaelien Tank (Liter)	Aluminium 2 x 250
Füllstandsanzeige (Fakaelientank)	VDO
Fäkaelien Tankablauf	Deck Verbind. + Uw Linie
Radsteuerung	hydraulik
Innerhalb Steuerung	ja
Aussen Steuerung	hydraulik
Weitere Info Farbe und Anstrich	In 2017 komplett neue Anstrich
Weitere Info	Durchfahrthöhe mit Mast; 4,76 Durchfahrthöhe mit Mast runter; 3,75 Durchfahrthöhe mit Mast-Lenkrad-Tracvision Ball runter; 3,30
Weitere Info	Mit geringere Durchfahrthöhe auch sehr geeignet für die Französische Kanälen.
Weitere Info	Dieseltanks gereinigt (2019)

## UNTERKUNFT

Kabinen	3
Kojen	6
Innen	Teak Varnished (2014)
Fussboden	Teak
Achterdeck	ja
Ruderhaus/Decksalon	ja
Salon	mit L-form Sofa
Standhöhe Salon (m)	2,00
Heizung	Zentralheizung 2018/2019 new



Klima Anlage	Klima einzel Funktion Webasto
Kartentisch	ja
Achterkabine	ja
Dinette	gegenuber die Kombuse
Tür zum Achterdeck	ja
Kombüse	ja
Arbeitsfläche	Corian
Spülbecken	Edelstahl
Herd	elektrisch Siemens 4 burner
Dunstabsauge	ja
Mikrowelle/Backofen Kombi	Siemens Mikrowelle Plus
Kuhlschrank	Siemens
Gefrier Truhe	Pentan
Warmwasser System	220V oder uber Heizung New 2018/2019
Wasserdruck System	elektrisch
Eignerkabine	Doppelbett
Länge Bett (m)	2,00
Kleiderschrank	Regale und hängend
Badezimmer	en suite I
Toilet	en suite New 2019
Toilette System	elektrisch Cerit
Handwaschbecken	im Badezimmer
Dusche	en suite
Gästekabine 1	Doppelbett
Länge Bett (m)	2,00
Kleiderschrank	Regale und hängend
Badezimmer	gemeinsam II
Toilette	gemeinsam
Toilette System	elektrisch Cerit
Handwaschbecken	im Badezimmer
Dusche	gemeinsam
Gästekabine 2	Doppelbett



Länge Bett (m)	2,00
Kleiderschrank	Regale und hängend
Waschmaschine/Trockner Kombi	Bosch WVF 2402

## MASCHINEN

Motoranzahl	2
Marke	Yanmar
Typ	6LY2M-STP
PS	440
kW	323,40
Kraftstoffart	Diesel
Installiert im Jahr	2004
Höchstgeschwindigkeit (Kn)	22
Marschgeschwindigkeit (Kn)	11
Verbrauch (l/h)	12 ltr/hr @ 7 knots
Motorstunden	2650
Kühlungssystem Motor	indirekte Wärmetauscher
Antrieb	Schraubenwelle
Motor bedienung	elektrisch Morse
Gewende getriebe	hydraulic
Bugschraube	elektrisch Vetus 95kgf/5.3kw (2013)
Heckschraube	elektrisch 2018/2019 new
Exhaust	wassergekühlt
Propeller Typ	fest 2x27"x21"
Propellerblätter	With rope cutter
Material Propellerwelle	Edelstahl
Propellerwelle schmierung	Wasser
Elektrische Bilgenpumpe	3 x
Elektrische Anlage	12/24/220v
Generator	leise Separator Wisper power 8000 Mastervolt
Betriebstunden Generator	77



<b>Starterbatterie</b>	4 x Optima 50ah (2015)
<b>Versorgungsbatterie</b>	8x Mastervolt gel 200AH (2015)
<b>Batterie Monitor</b>	Mastervolt Powersystem Control panel
<b>Batterie Ladegerat</b>	Mastervolt Mass 24/75
<b>Umwandler</b>	Mastervolt Mass Sine 24/2500
<b>Landstrom</b>	mit Kabel
<b>Trenn transformator</b>	3.5 Mastervolt
<b>Trimklappen</b>	Bennett
<b>Weitere Info</b>	Diesel reinigung-System
<b>Weitere Info</b>	neue Injektoren Motor (2019)
<b>Weitere Info</b>	Motorwartung 2018/2019

## NAVIGATION

<b>Kompass</b>	ja
<b>Elektrisches Kompass</b>	Raymarine ST60
<b>Tiefenanziege/Logge</b>	Raymarine Tridata ST60
<b>Tochter anzeige</b>	Raymarine ST60
<b>UKW</b>	Raymarine 55E (2019)
<b>Autopilot</b>	Raymarine Smartpilot 6001
<b>Ruderwinkel Anzeige</b>	uber Autopilot
<b>Radar/GPS/Plotter</b>	(neu 2019) Raymarine Hybrid Touch
<b>Navtex</b>	Mcmurdo ICS NAV6
<b>Elektronische Kart(en)</b>	EU West Europe, Schotland, Iris Sea
<b>AIS Empfänger</b>	(2019)
<b>AIS Transponder</b>	(2019)
<b>Kamera</b>	2 x Cougar C.TFT7IR
<b>Navigation Beleuchtung</b>	ja
<b>Suchscheinwerfer</b>	ja

## AUSRÜSTUNG

<b>Bimini</b>	(2019)
---------------	--------



Cockpit Polster	ja
Cockpit Tisch	ja
Badeplattform	ja
Badeleiter	Edelstahl
Anker	Delta Kobra
Ankerkette	40 mtr
Ankerwinde	elektrisch Vetus
Deckwasche	ja
See Reling	Edelstahl
Zupackenschiene (aufbauten)	Aluminium
Seiten-Einstieg Seereling	ja
Heckkorb	ja
Bugkorb	ja
Rettungsinsel	Container Plastimo Offshore (2004)
Rettungsinsel (Pers)	Plastimo offshore 6 p. needs new survey
Scheibenwischer	mit Wasche 3 x
Horn	elektrisch
Fenderkissen	ja
Festmacher	ja
TV	Samsung & Sharp
TV-Empfänger	Chrome-Cast (2019)
Radio-CD Spieler	Salon & Eignerkabine
Lautsprecher im Pflicht	ja
Lautsprecher im Salon	ja
Lautsprecher im Kabin	ja
Uhr - Barometer	ja
Feuerloscher	ja
Letzte Wartung Feuerloscher	2019
Feuerloscher in Maschine Raum	ja
Automatische Löschesystem	ja





# PILOT 50 TOPCOCKPIT



# PILOT 50 TOPCOCKPIT





# PILOT 50 TOPCOCKPIT



# PILOT 50 TOPCOCKPIT





# PILOT 50 TOPCOCKPIT



# PILOT 50 TOPCOCKPIT





# PILOT 50 TOPCOCKPIT



# PILOT 50 TOPCOCKPIT





# PILOT 50 TOPCOCKPIT



# PILOT 50 TOPCOCKPIT

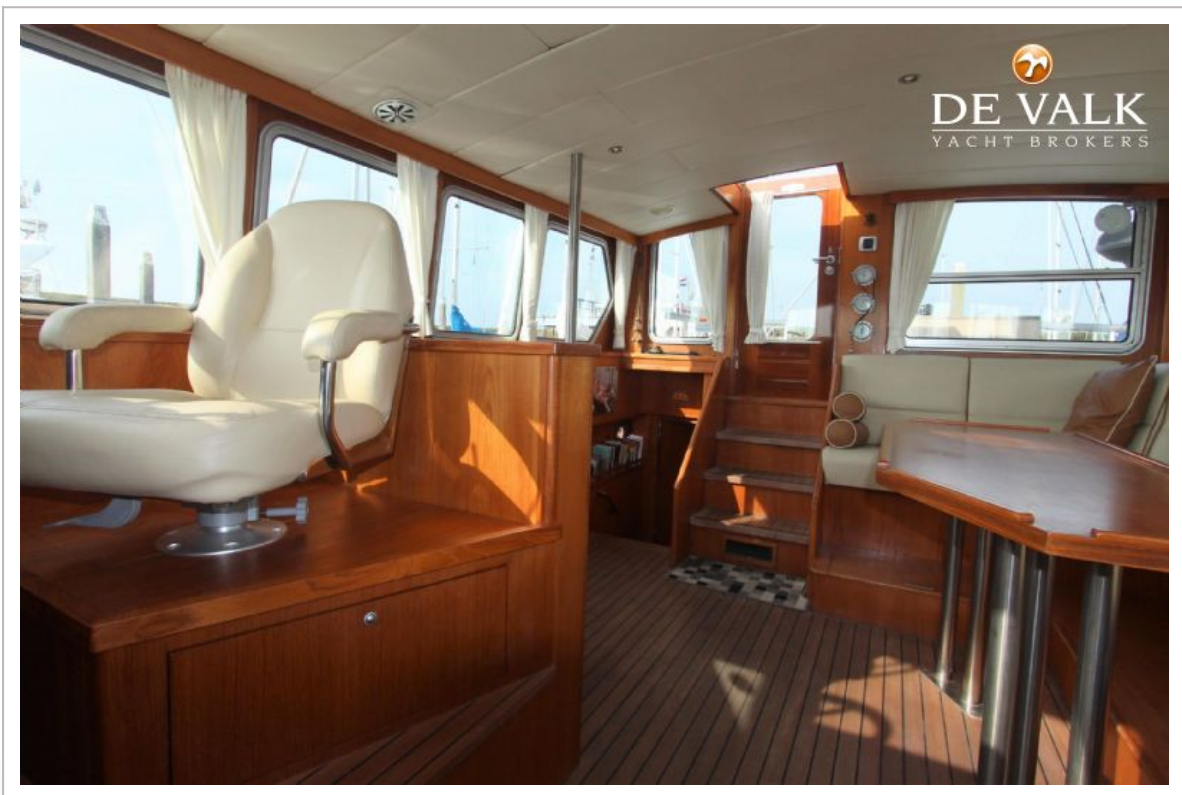
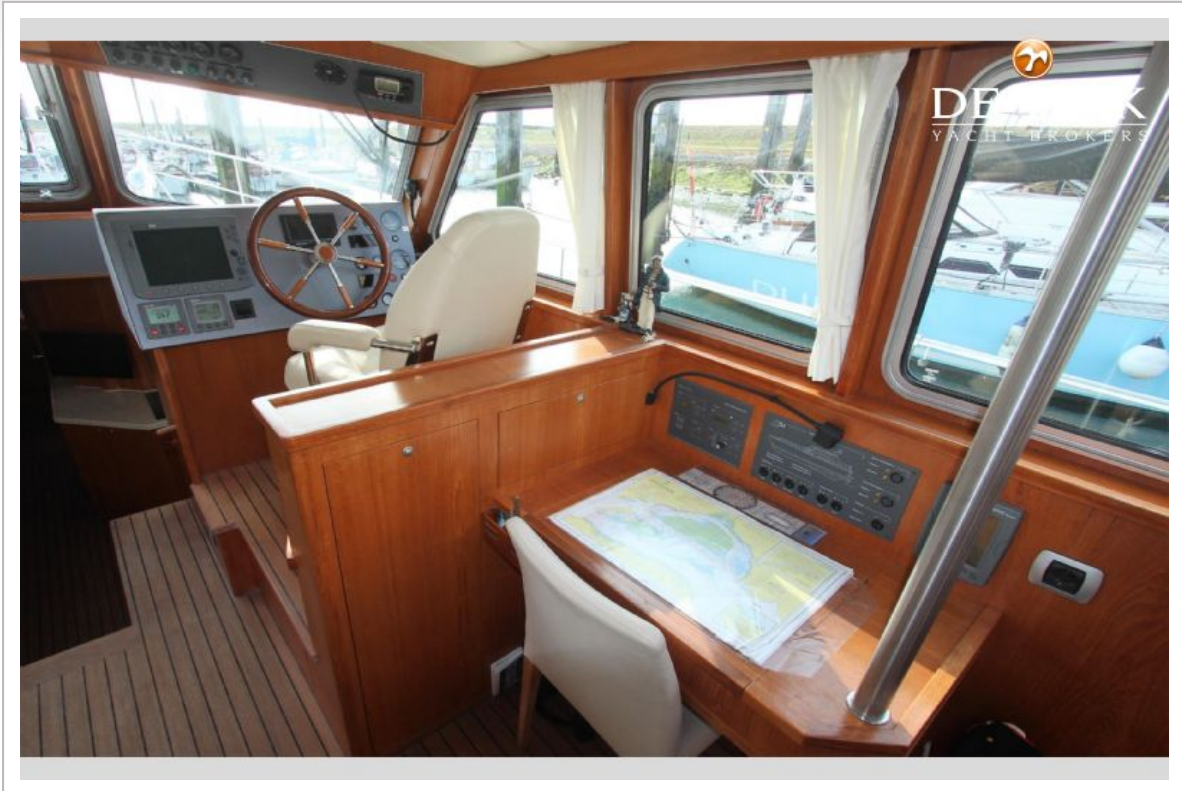




# PILOT 50 TOPCOCKPIT



# PILOT 50 TOPCOCKPIT

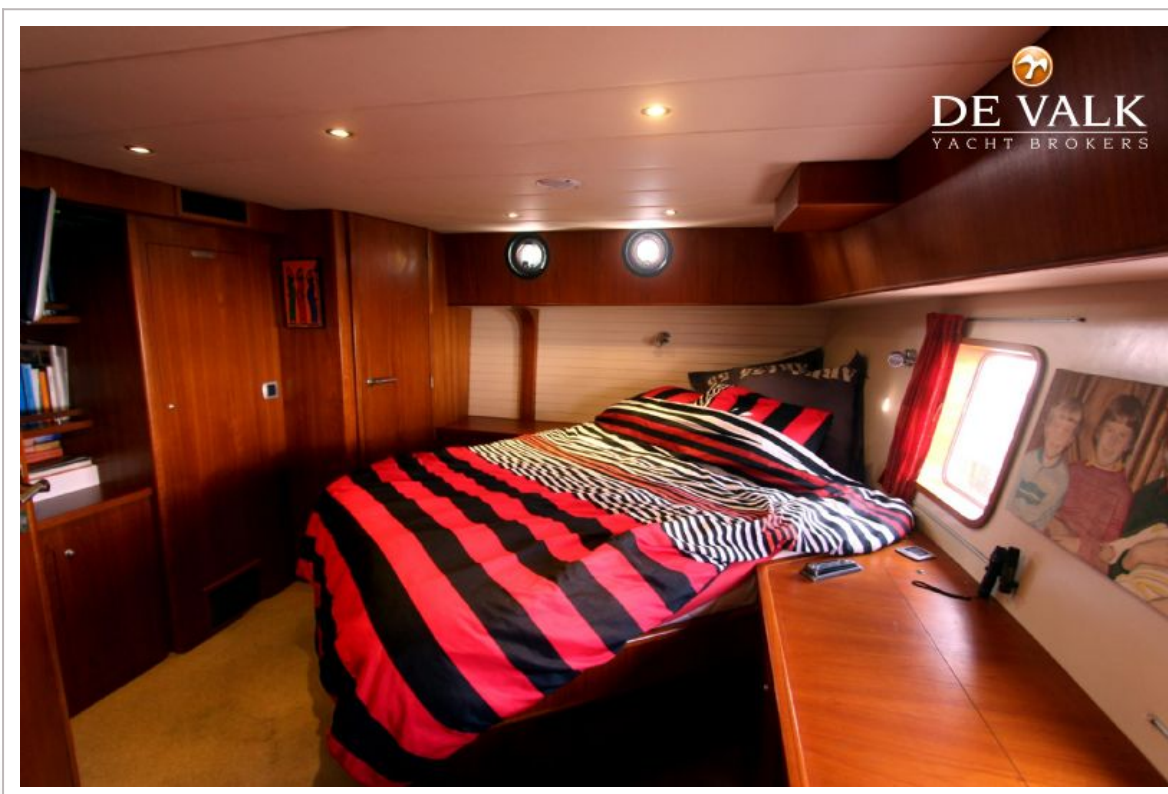
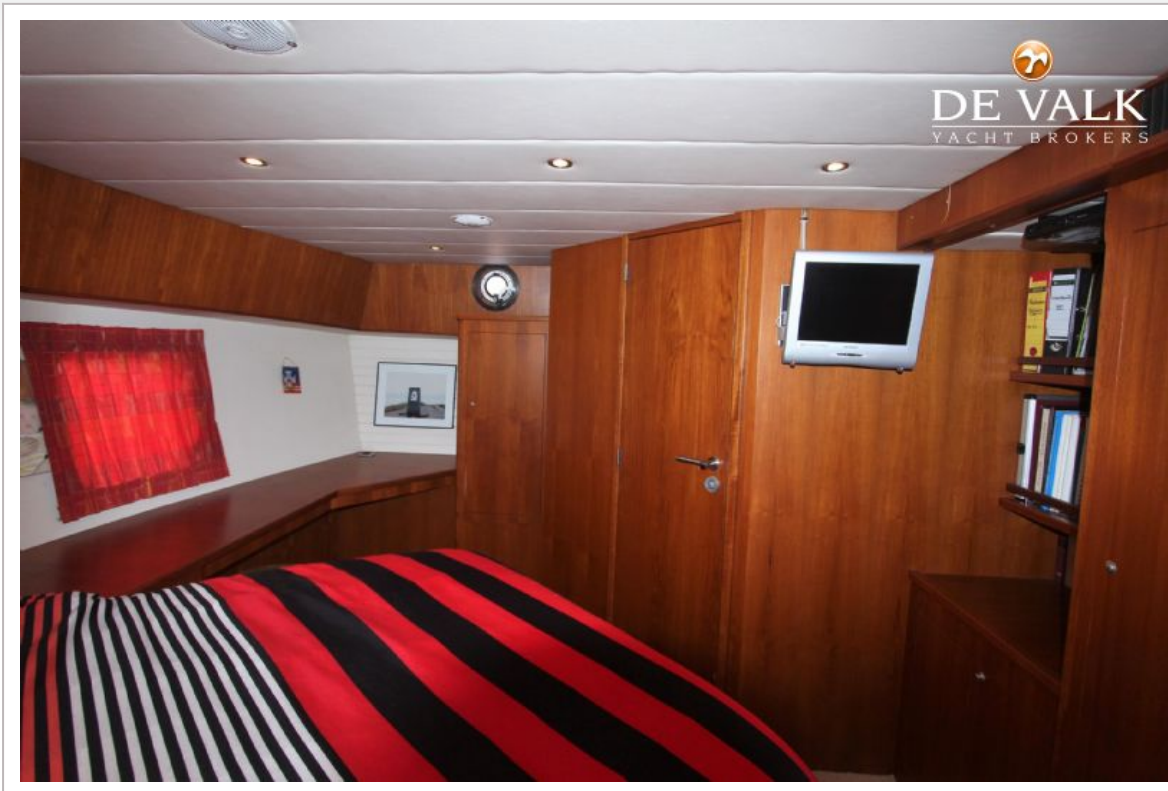




# PILOT 50 TOPCOCKPIT

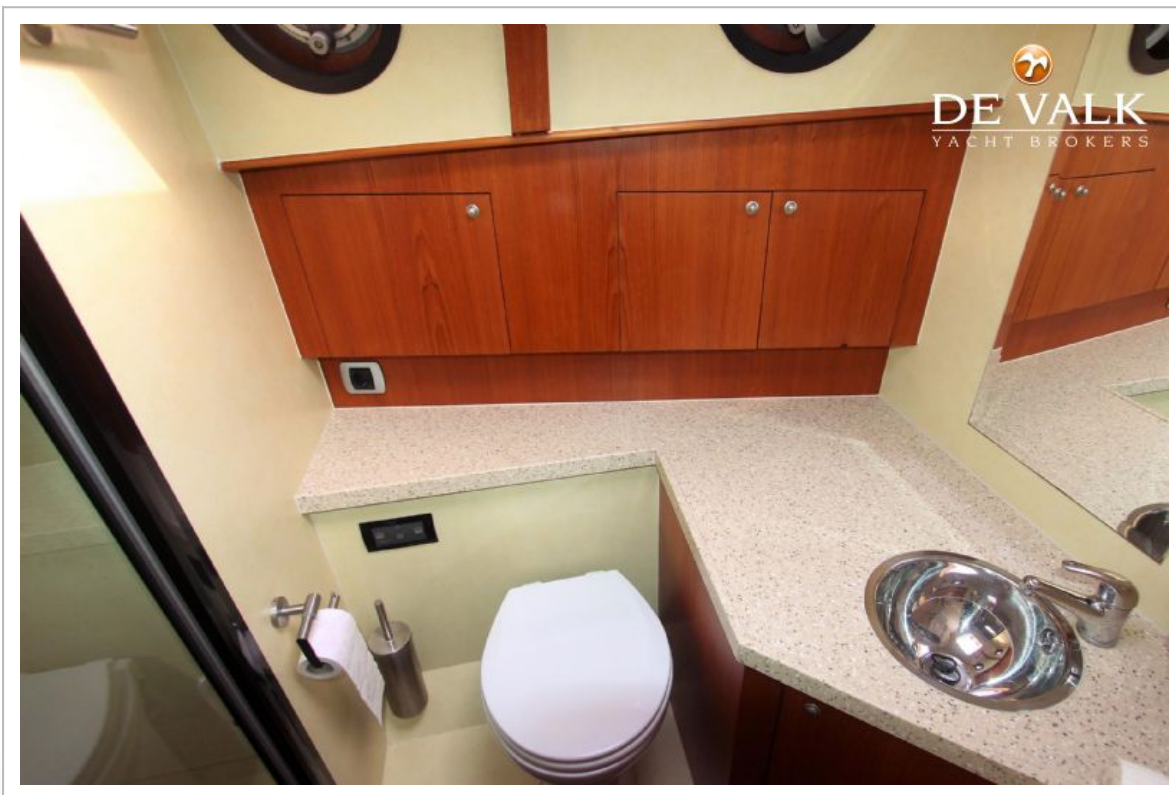


# PILOT 50 TOPCOCKPIT

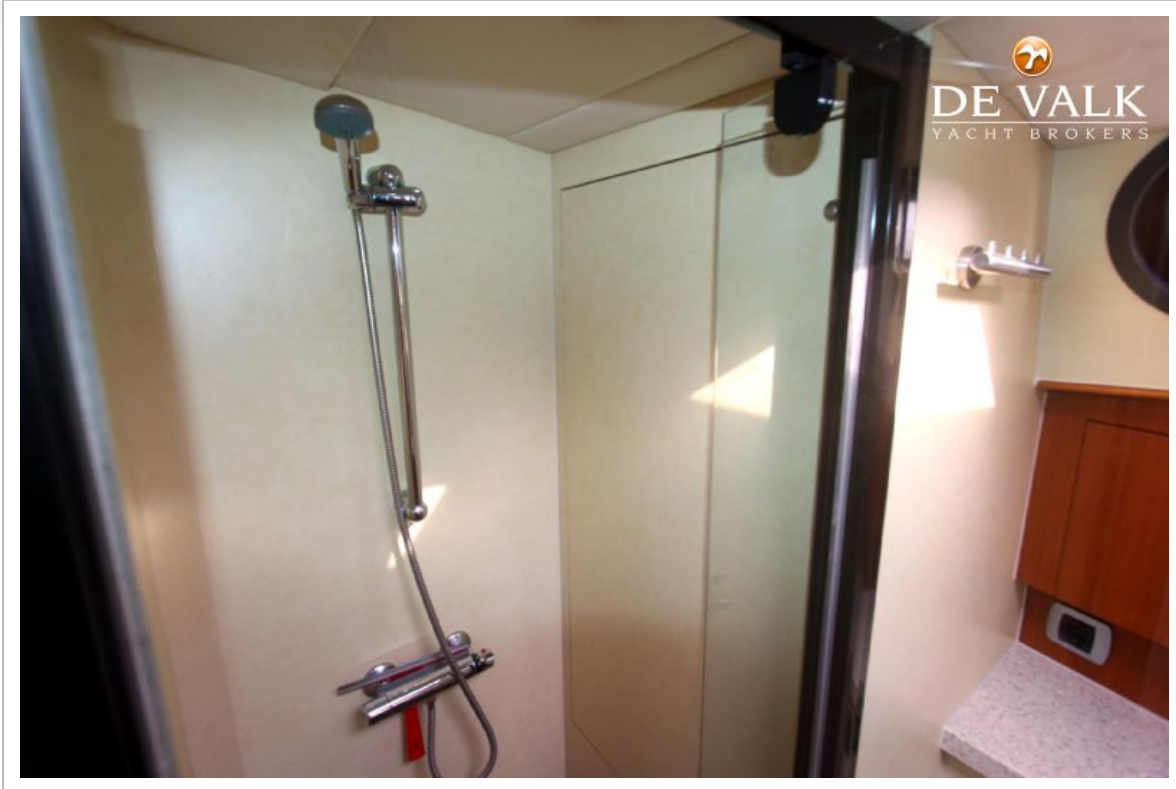




# PILOT 50 TOPCOCKPIT

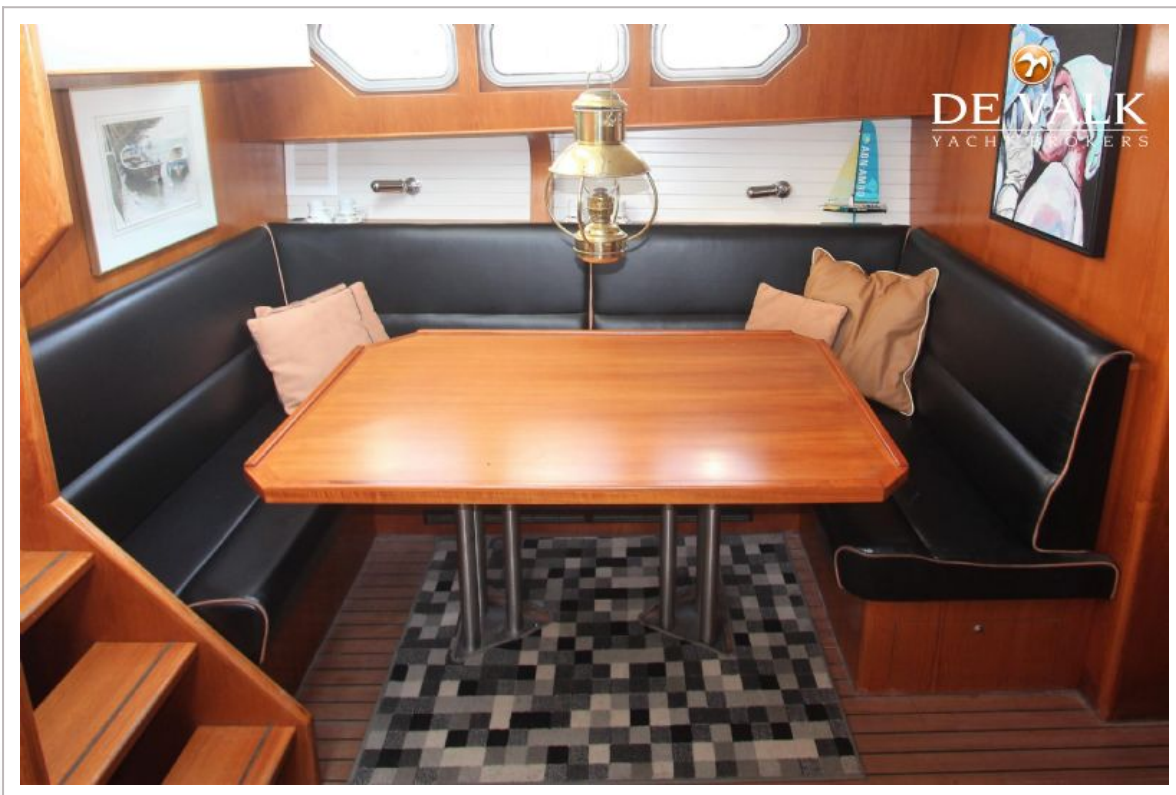


# PILOT 50 TOPCOCKPIT





# PILOT 50 TOPCOCKPIT

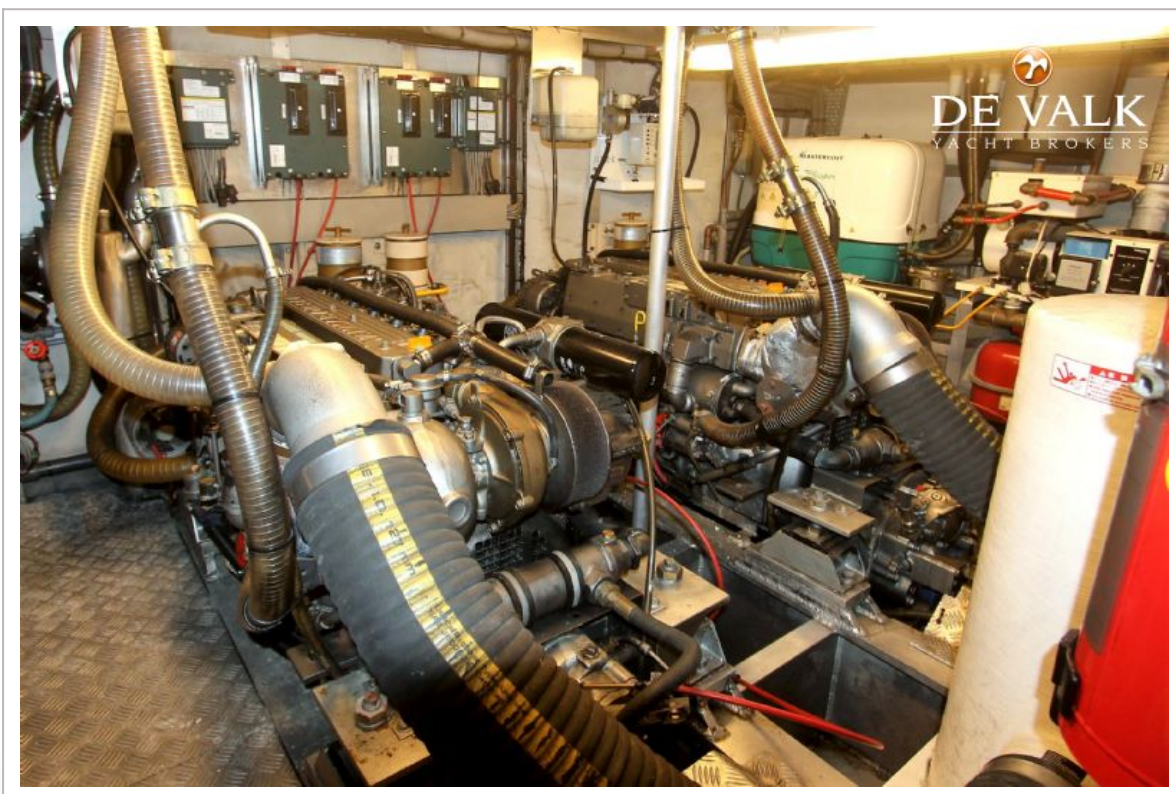
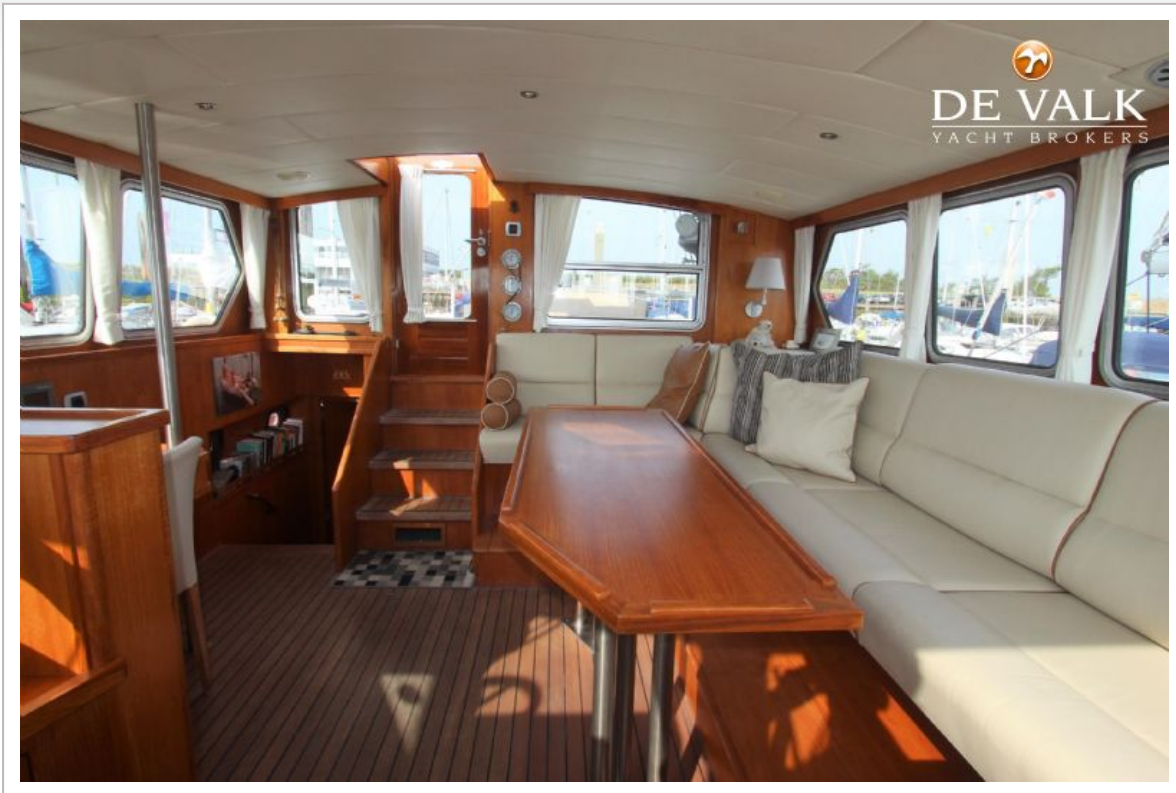


# PILOT 50 TOPCOCKPIT





# PILOT 50 TOPCOCKPIT





# PILOT 50 TOPCOCKPIT



# PILOT 50 TOPCOCKPIT





# PILOT 50 TOPCOCKPIT

