



DE VALK  
YACHT BROKERS



## OCEAN ALEXANDER 39



DE VALK  
YACHT BROKERS

## KOMMENTARE DES MAKLERS

The Ocean Alexander 39 with her twin 300 HP Cummins is suitable for day cruising as well as going fast on larger waters. The 39 has proven her abilities in Germany, The Netherlands and Croatia. In 2014 the current owner updated the interior, resized the owners bed and renewed the propellers and shafts. The comprehensive equipment makes sure you will have a pleasant stay on the Ocean Alexander during a longer journey.

*Koen Mulder*

## TECHNISCHE DATEN

|                      |                               |                   |                                |
|----------------------|-------------------------------|-------------------|--------------------------------|
| <b>Maße</b>          | 13.35 x 4.24 x 1.00 (m)       | <b>Werft</b>      | Alexander Marine International |
| <b>Baujahr</b>       | 1993                          | <b>Kabinen</b>    | 2                              |
| <b>Material</b>      | GFK                           | <b>Kojen</b>      | 6                              |
| <b>Motor(en)</b>     | 2 x Cummins 6BTA5.9-M2 diesel | <b>PS/kW</b>      | 2 x 300.00 (PS), 220.50 (kW)   |
| <b>Verkaufspreis</b> | verkauft (MwSt. )             | <b>Liegeplatz</b> | beim Verkaufsbüro              |

## KONTAKT

|                     |                                                                     |                |                      |
|---------------------|---------------------------------------------------------------------|----------------|----------------------|
| <b>Verkaufsbüro</b> | De Valk Loosdrecht B.V.                                             | <b>Telefon</b> | +31 (0)35 582 90 30  |
| <b>Adresse</b>      | 't Breukeleveense Meentje 6<br>1231LM Loosdrecht / Wijdemeren<br>NL | <b>E-Mail</b>  | loosdrecht@devalk.nl |

## HAFTUNGSAUSSCHLUSS

Diese Angaben erfolgen nach bestem Wissen, können jedoch nicht garantiert werden.



## ALLGEMEIN

|                                           |                                |
|-------------------------------------------|--------------------------------|
| <b>Modell</b>                             | OCEAN ALEXANDER 39             |
| <b>Typ</b>                                | Motoryacht                     |
| <b>Rumpflänge (m)</b>                     | 13,35                          |
| <b>Breite (m)</b>                         | 4,24                           |
| <b>Tiefgang (m)</b>                       | 1,00                           |
| <b>Durchfahrtshöhe (m)</b>                | 3,50                           |
| <b>Baujahr</b>                            | 1993                           |
| <b>Werft</b>                              | Alexander Marine International |
| <b>Land</b>                               | Taiwan                         |
| <b>Gewicht (t)</b>                        | 13,5                           |
| <b>Rumpfmateral</b>                       | GFK                            |
| <b>Rumpffarbe</b>                         | Weiß                           |
| <b>Rumpfform</b>                          | Deep-V                         |
| <b>Material Aufbauten</b>                 | GFK                            |
| <b>Stossliste</b>                         | Edelstahl                      |
| <b>Deckmaterial</b>                       | GFK                            |
| <b>Deck Finish</b>                        | Antirutsch Belag               |
| <b>Deck Finish Aufbauten</b>              | gemalt                         |
| <b>Pflicht Bedeckung</b>                  | gemalt                         |
| <b>Antifouling (Jahr)</b>                 | 2014                           |
| <b>Fenster Einfassung</b>                 | Aluminium                      |
| <b>Fenster Material</b>                   | Standard Glas                  |
| <b>Bullauge</b>                           | Edelstahl                      |
| <b>Flybridge</b>                          | ja                             |
| <b>Flybridge Persenning</b>               | ja                             |
| <b>Cockpitsonnenpersenning</b>            | ja                             |
| <b>Radar Träger</b>                       | klappbar Below 3,50M           |
| <b>Treibstofftank (Liter)</b>             | Edelstahl 1500                 |
| <b>Füllstandsanzeige (Treibstofftank)</b> | ja                             |
| <b>Trinkwassertank (Liter)</b>            | Edelstahl 800                  |



|                                 |           |
|---------------------------------|-----------|
| Füllstandsanzeige (Trinkwasser) | ja        |
| Fäkaelien Tank (Liter)          | GFK       |
| Radsteuerung                    | hydraulik |
| Innerhalb Steuerung             | ja        |
| Radsteuerung auf Flybridge      | hydraulik |

## UNTERKUNFT

|                           |                                |
|---------------------------|--------------------------------|
| Kabinen                   | 2                              |
| Kojen                     | 6                              |
| Innen                     | Teak                           |
| Fussboden                 | Teak                           |
| Achterdeck                | ja                             |
| Salon                     | ja                             |
| Standhöhe Salon (m)       | 2,10                           |
| Heizung                   | Diesel Heißluft                |
| Heizung 2                 | Diesel Heißluft                |
| Achterkabine              | ja                             |
| Dinette                   | ja                             |
| Kombüse                   | ja                             |
| Arbeitsfläche             | Corian                         |
| Spülbecken                | Edelstahl                      |
| Herd                      | elektrisch 4 burner            |
| Mikrowelle/Backofen Kombi | Bosch Gourmet 8402             |
| Kuhlschrank               | Norcold                        |
| Gefrier Truhe             | Norcold                        |
| Warmwasser System         | 220V + Motor Raritan TR12S 45L |
| Wasserdruck System        | elektrisch                     |
| Geschirrspulmaschine      | ja                             |
| Eignerkabine              | Doppelbett                     |
| Länge Bett (m)            | 2,30                           |
| Kleiderschrank            | hängend/Schublad/Regale        |



|                        |                         |
|------------------------|-------------------------|
| <b>Badezimmer</b>      | en suite                |
| <b>Toilet</b>          | en suite                |
| <b>Toilette System</b> | elektrisch              |
| <b>Handwaschbecken</b> | im Badezimmer           |
| <b>Dusche</b>          | en suite 2M             |
| <b>Gästekabine 1</b>   | V-Bett                  |
| <b>Länge Bett (m)</b>  | 1,90                    |
| <b>Kleiderschrank</b>  | hängend/Schublad/Regale |
| <b>Badezimmer</b>      | en suite                |
| <b>Toilette</b>        | en suite                |
| <b>Toilette System</b> | elektrisch              |
| <b>Handwaschbecken</b> | im Badezimmer           |
| <b>Dusche</b>          | gemeinsam               |
| <b>Wet-Bar</b>         | With grill and fridge   |

## MASCHINEN

|                                   |                         |
|-----------------------------------|-------------------------|
| <b>Motoranzahl</b>                | 2                       |
| <b>Marke</b>                      | Cummins                 |
| <b>Typ</b>                        | 6BTA5.9-M2              |
| <b>PS</b>                         | 300,00                  |
| <b>kW</b>                         | 220,50                  |
| <b>Kraftstoffart</b>              | Diesel                  |
| <b>Installiert im Jahr</b>        | 1993                    |
| <b>Höchstgeschwindigkeit (Kn)</b> | 20                      |
| <b>Motorstunden</b>               | 1114 (20-10-2016)       |
| <b>Kühlungssystem Motor</b>       | indirekte Wärmetauscher |
| <b>Antrieb</b>                    | Schraubenwelle          |
| <b>Motor bedienung</b>            | Seilzug Kabel           |
| <b>Gewende getriebe</b>           | hydraulic               |
| <b>Bugschraube</b>                | elektrisch              |
| <b>Heckschraube</b>               | elektrisch              |



|                           |                         |
|---------------------------|-------------------------|
| Material Propellerwelle   | Edelstahl               |
| Propellerwelle schmierung | Öl                      |
| Hand Bilgenpumpe          | ja                      |
| Elektrische Bilgenpumpe   | ja                      |
| Generator                 | Onan 6,5 MDKDP          |
| Betriebsstunden Generator | 482 (20-10-2016)        |
| Starterbatterie           | 2x                      |
| Versorgungsbatterie       | 4x                      |
| Batterie Ladegerat        | Victron Centaur 12V50Ah |
| Landstrom                 | mit Kabel               |
| Trimklappen               | ja                      |

## NAVIGATION

|                      |                   |
|----------------------|-------------------|
| Kompass              | ja                |
| Elektrisches Kompass | Autohelm ST7000   |
| Tiefenanziege        | Autohelm Tridata  |
| Logge                | Autohelm Tridata  |
| UKW                  | Mtech MT700       |
| Autopilot            | Autohelm ST7000   |
| Ruderwinkel Anzeige  | Autohelm ST7000   |
| Radar                | Furuno 1935       |
| Plotter              | Lowrance Elite 7M |
| Navtex               | Furuno NX500      |
| Suchscheinwerfer     | ja                |

## AUSRÜSTUNG

|               |           |
|---------------|-----------|
| Feste Fenster | ja        |
| Bimini        | ja        |
| Cockpit Tisch | ja        |
| Badeplattform | ja        |
| Badeleiter    | Edelstahl |



|                           |                 |
|---------------------------|-----------------|
| Bugtreppe                 | ja              |
| Gangway                   | Hydraulic       |
| Heckdusche                | ja              |
| Anker                     | Bruce           |
| Ankerkette                | Stainless Steel |
| Ankerwinde                | elektrisch      |
| See Reling                | Edelstahl       |
| Seiten-Einstieg Seereling | ja              |
| Rettungsboje              | ja              |
| Scheibenwischer           | 2 x             |
| Rahmen heizung            | ja              |
| Horn                      | elektrisch      |
| Fenderkissen              | ja              |
| Festmacher                | ja              |
| Radio-CD Spieler          | ja              |
| Lautsprecher im Salon     | And Flybridge   |
| Uhr - Barometer           | ja              |





# OCEAN ALEXANDER 39





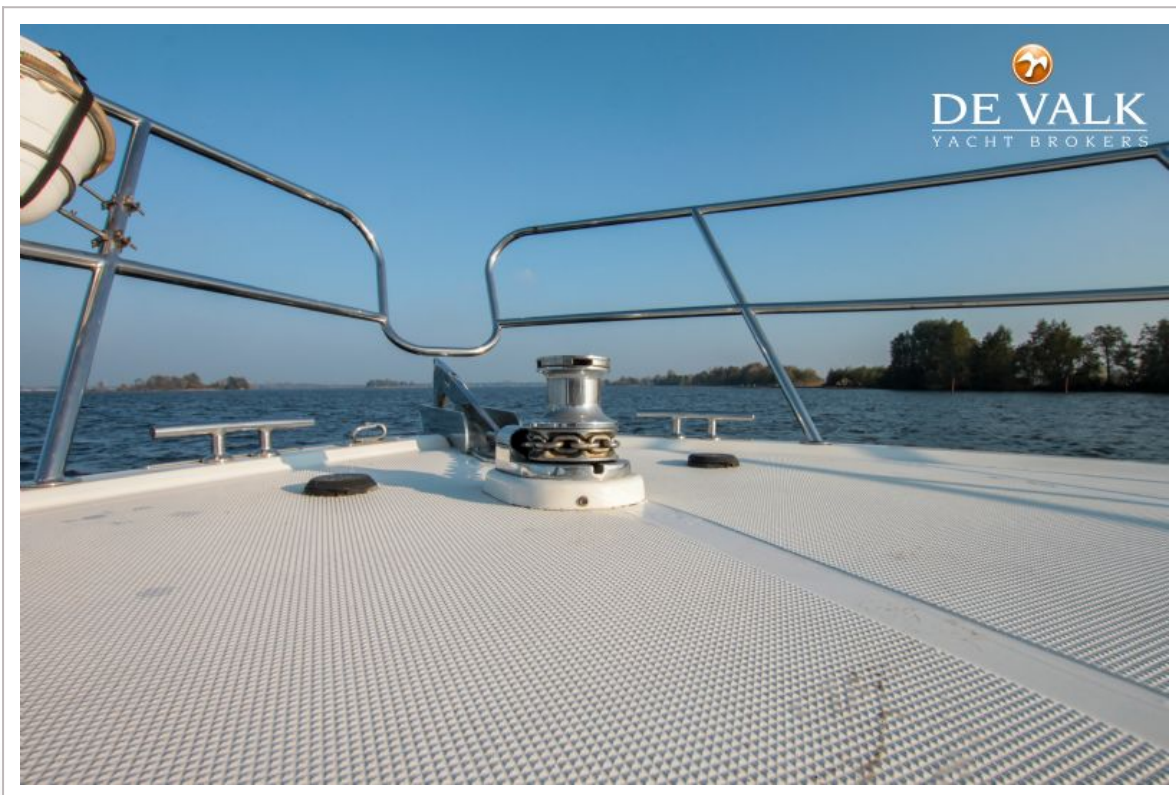
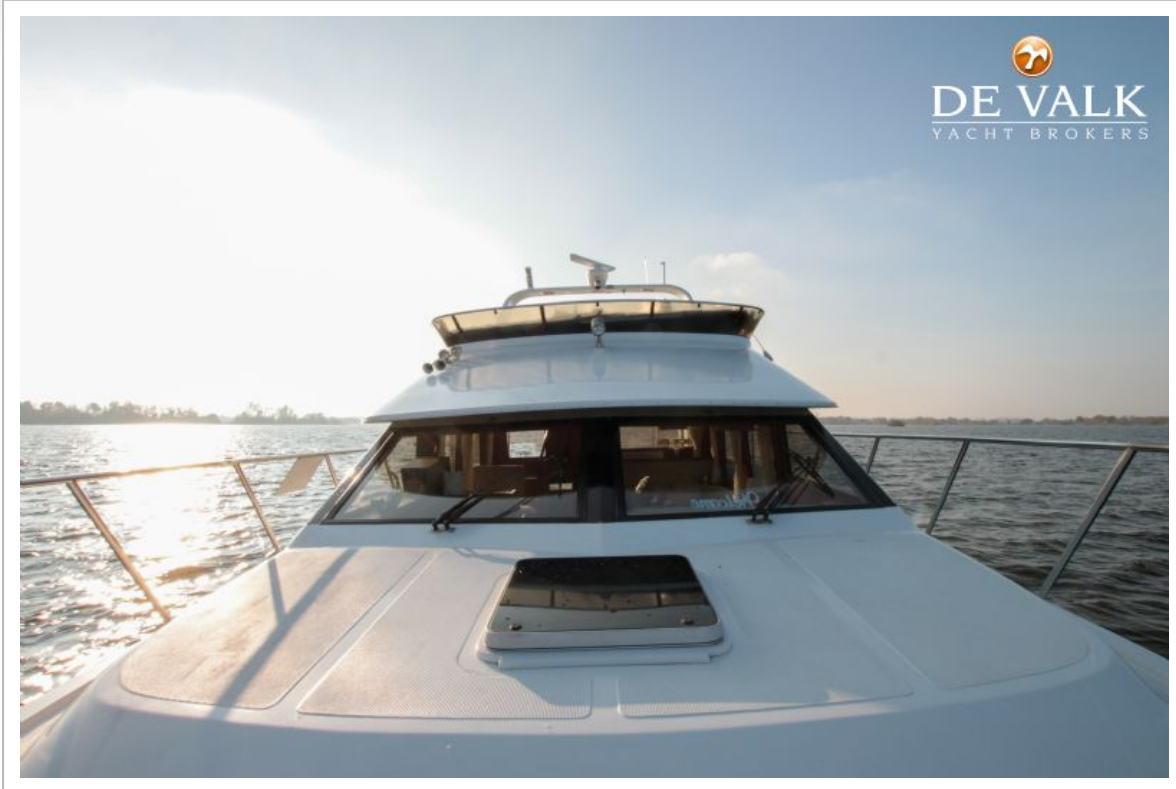
# OCEAN ALEXANDER 39



# OCEAN ALEXANDER 39

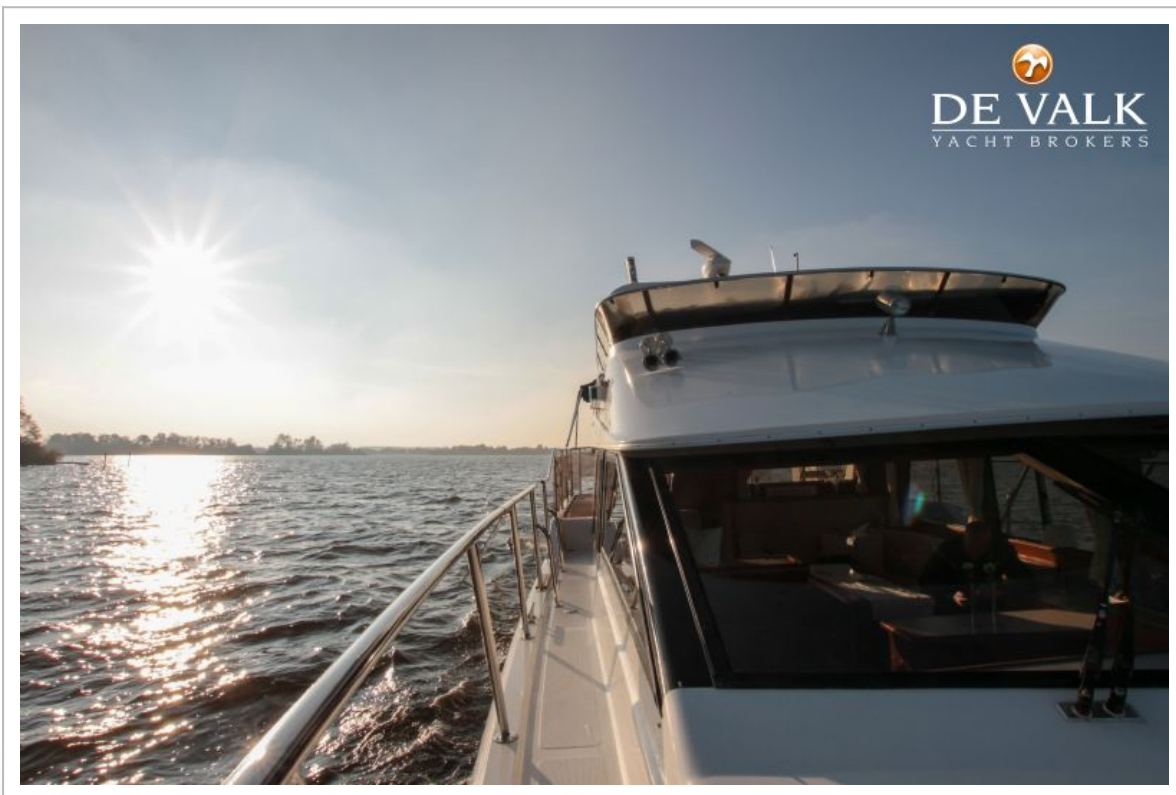


# OCEAN ALEXANDER 39

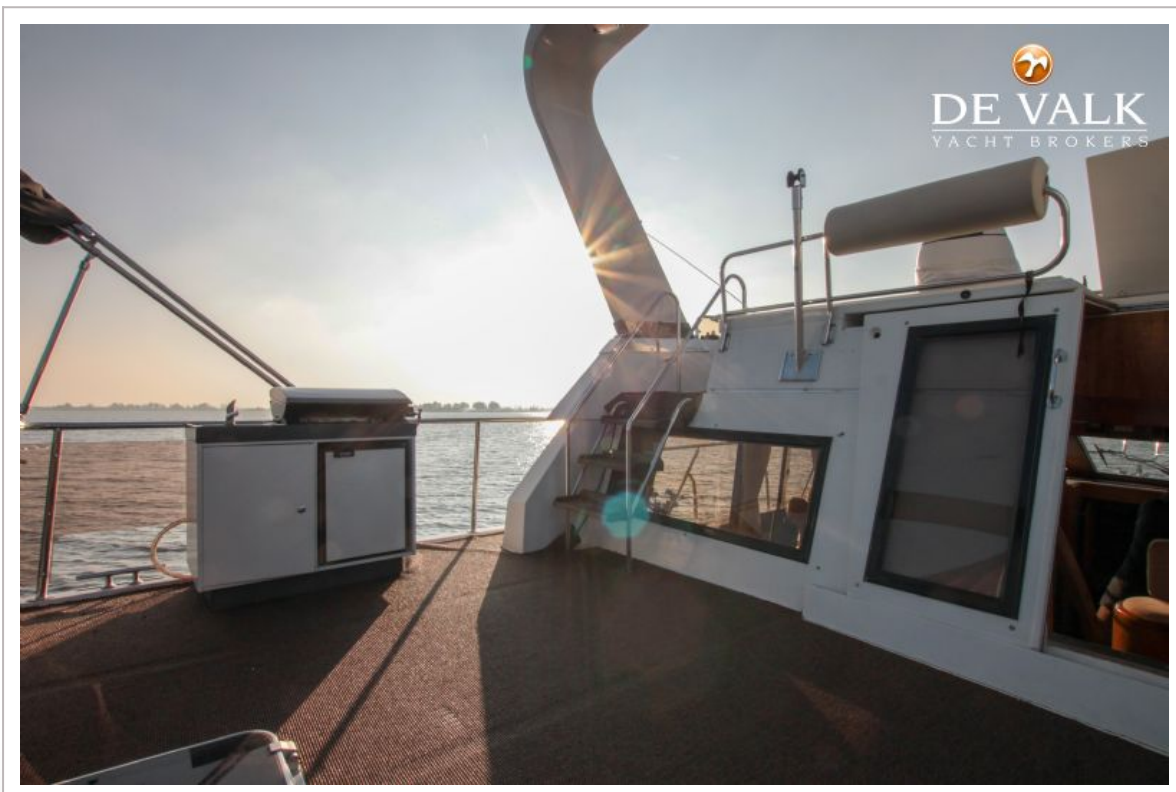




# OCEAN ALEXANDER 39



# OCEAN ALEXANDER 39





# OCEAN ALEXANDER 39



# OCEAN ALEXANDER 39

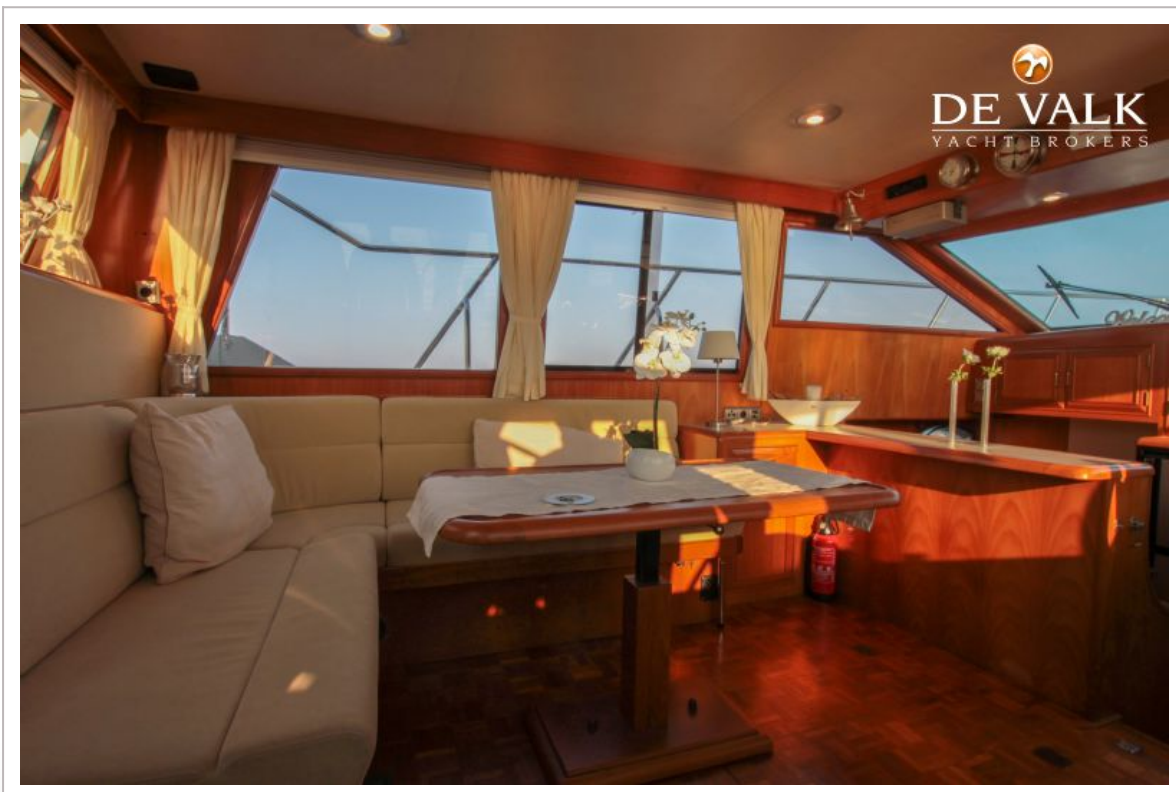




# OCEAN ALEXANDER 39

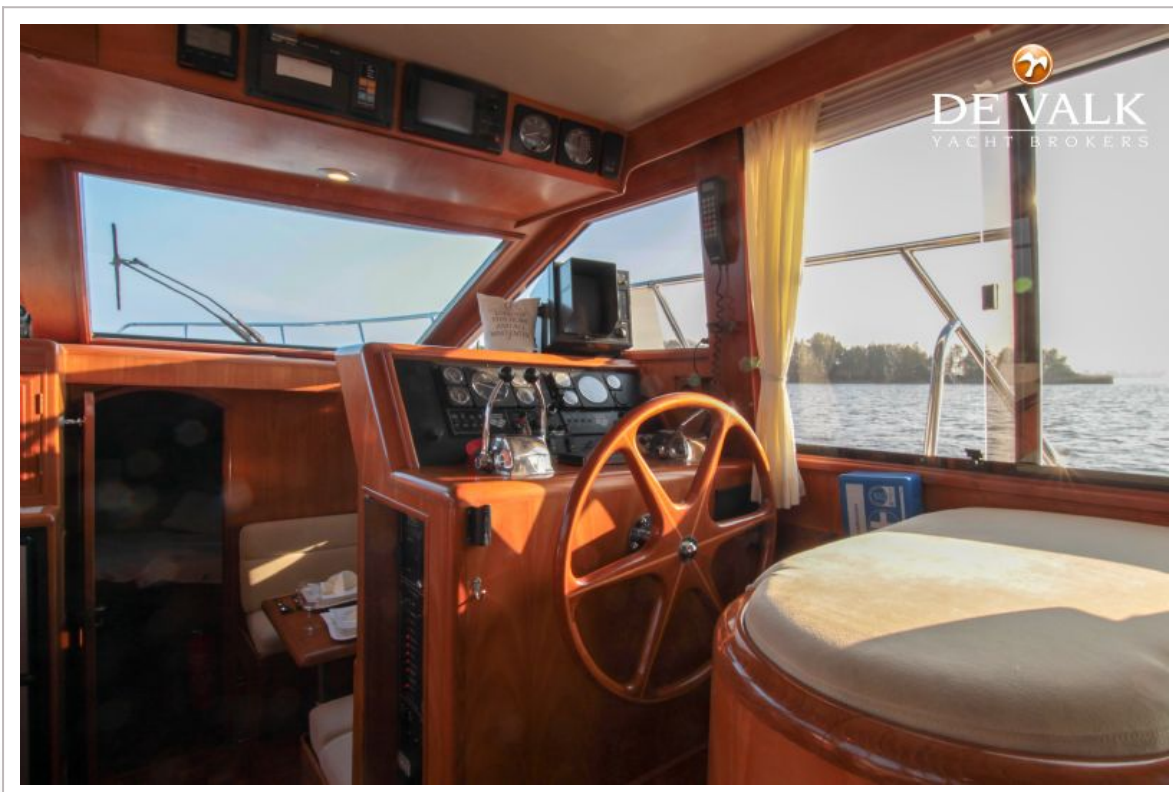
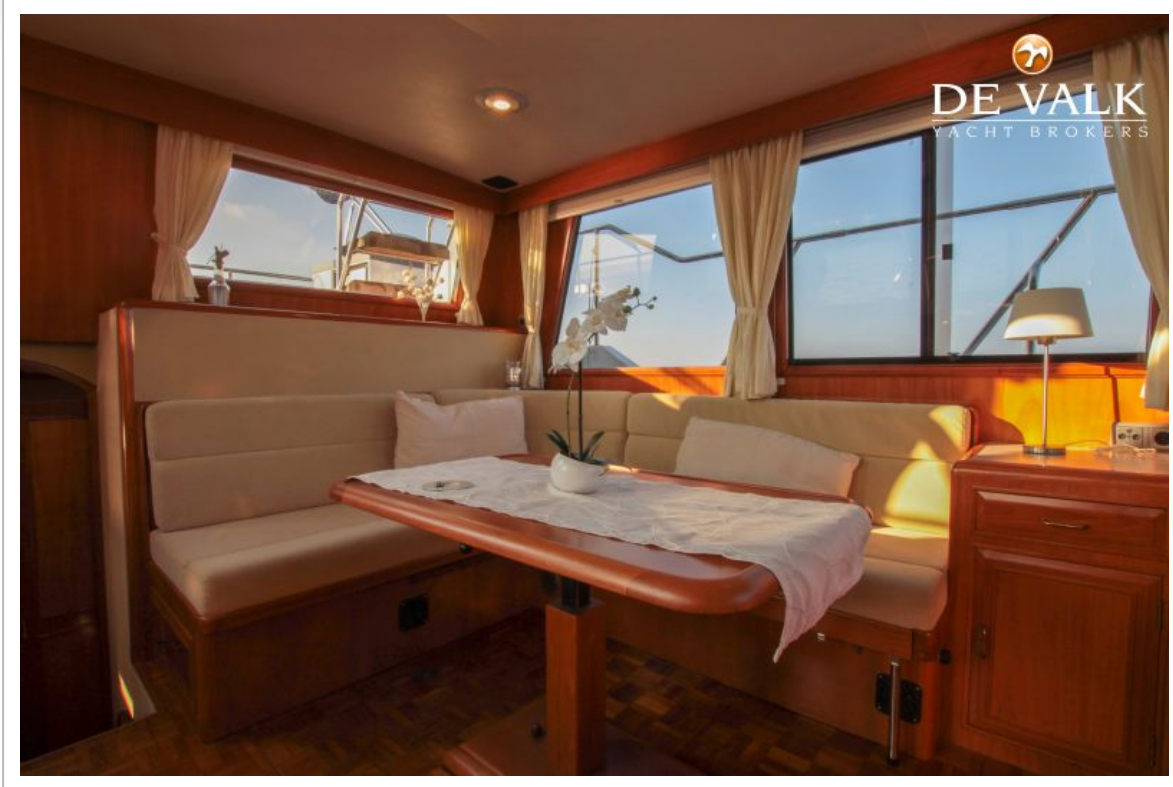


# OCEAN ALEXANDER 39





# OCEAN ALEXANDER 39



# OCEAN ALEXANDER 39





# OCEAN ALEXANDER 39

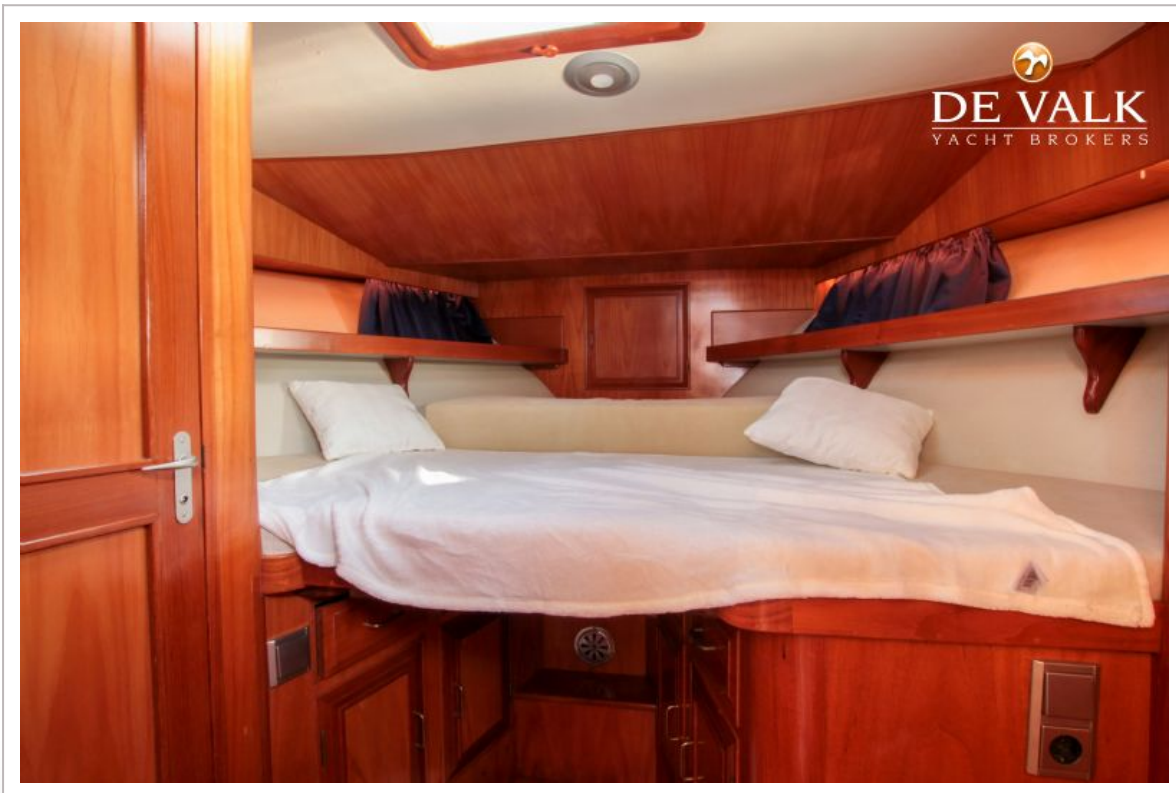


# OCEAN ALEXANDER 39

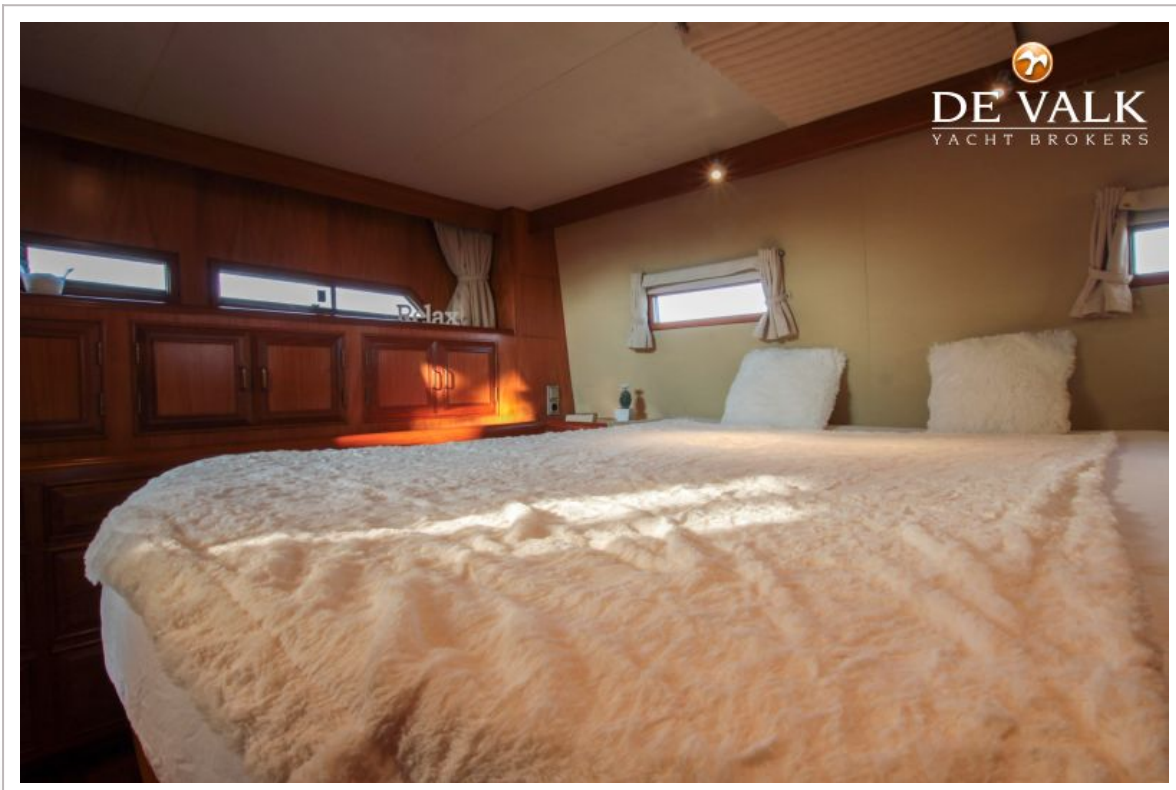




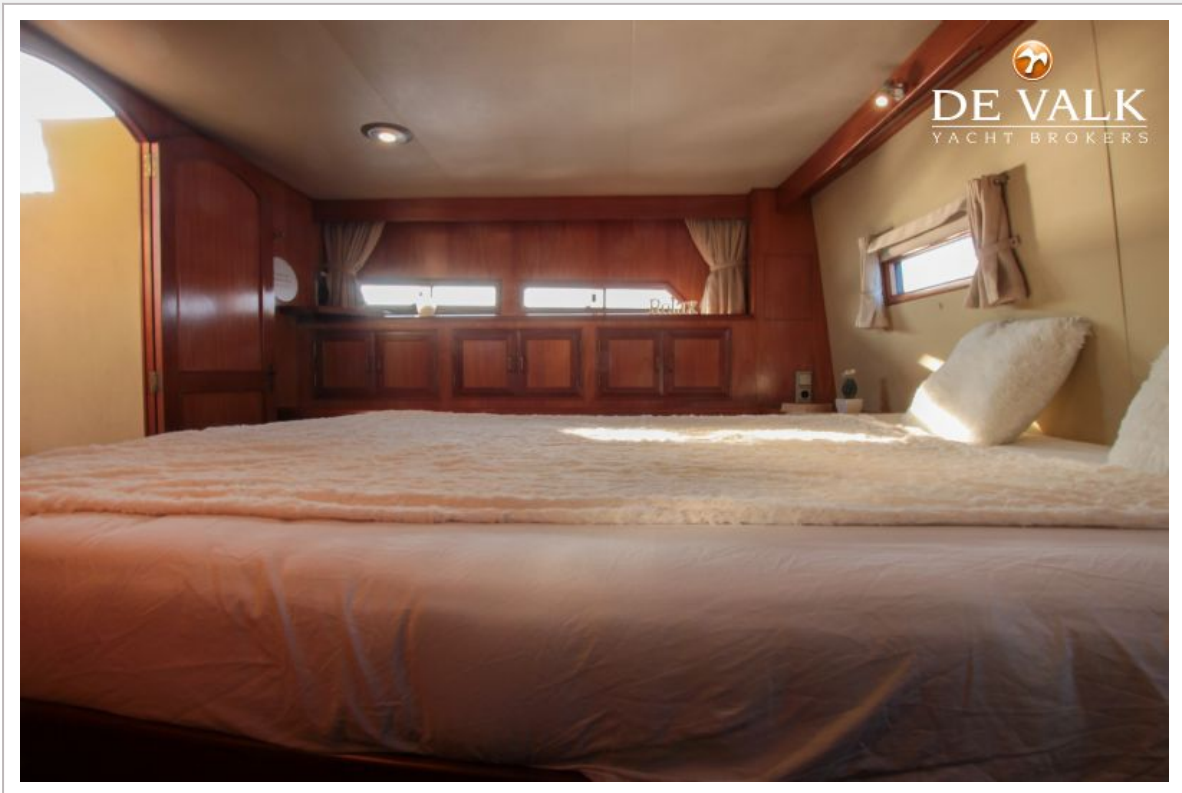
# OCEAN ALEXANDER 39







# OCEAN ALEXANDER 39



# OCEAN ALEXANDER 39





