



DE VALK  
YACHT BROKERS



## BEKEBREDE MOTORKOTTER



DE VALK  
YACHT BROKERS

# BEKEBREDE MOTORKOTTER

## KOMMENTARE DES MAKLERS

The Bekebrede motorkotter is a strong roundbilged steel motor yacht with a solid teak interior. With her three cabin lay-out, Kabola central heating, double glazing and Rockwool insulation, she is ideal for a longer stay on board. Further i.a. equipped with a 200 hp Iveco diesel engine, electric bow thruster and generator.

*Peter van Diggele*

## TECHNISCHE DATEN

<b>Maße</b>	14.90 x 4.50 x 1.40 (m)	<b>Werft</b>	De Vries / Lemmer
<b>Baujahr</b>	1997	<b>Kabinen</b>	3
<b>Material</b>	Stahl	<b>Kojen</b>	5
<b>Motor(en)</b>	1 x Iveco 8061 SM20 diesel	<b>PS/kW</b>	200.00 (PS), 147.00 (kW)
<b>Verkaufspreis</b>	verkauft (MwSt. )	<b>Liegeplatz</b>	beim Verkaufsbüro

## KONTAKT

<b>Verkaufsbüro</b>	De Valk Loosdrecht	<b>Telefon</b>	+31 35 582 90 30
<b>Adresse</b>	't Breukeleveense Meentje 6 1231 LM Loosdrecht / Wijdmeren The Netherlands	<b>E-Mail</b>	loosdrecht@devalk.nl

## HAFTUNGS AUSSCHLUSS

Diese Angaben erfolgen nach bestem Wissen, können jedoch nicht garantiert werden.



# BEKEBREDE MOTORKOTTER

## ALLGEMEIN

<b>Modell</b>	BEKEBREDE MOTORKOTTER
<b>Typ</b>	Motoryacht
<b>Rumpflänge (m)</b>	14,90
<b>Breite (m)</b>	4,50
<b>Tiefgang (m)</b>	1,40
<b>Durchfahrtshöhe (m)</b>	7,80
<b>Durchfahrtshöhe min (m)</b>	3,45
<b>Stehhöhe (m)</b>	2,00
<b>Baujahr</b>	1997
<b>Werft</b>	De Vries / Lemmer
<b>Land</b>	Niederlande
<b>Entwerfer</b>	Martin Bekebrede
<b>Gewicht (t)</b>	33
<b>CE Norm</b>	A
<b>Rumpfmateriäl</b>	Stahl
<b>Rumpfform</b>	Rundspant Clinker built
<b>Material Aufbauten</b>	Stahl
<b>Deckmaterial</b>	Stahl
<b>Deck Finish</b>	gemalt
<b>Dorado Belufter</b>	ja
<b>Fenster Einfassung</b>	Aluminium + window covers outside
<b>Fenster Material</b>	Doppelverglasung Rhigo
<b>Bullauge</b>	ja
<b>Isolation</b>	Steinwolle
<b>Mast legbar</b>	handbetrieb
<b>Treibstofftank (Liter)</b>	1.500 + 2x 300
<b>Füllstandsanzeige (Treibstofftank)</b>	ja
<b>Trinkwassertank (Liter)</b>	1.500
<b>Fäkaelien Tank (Liter)</b>	200
<b>Radsteuerung</b>	hydraulik



# BEKEBREDE MOTORKOTTER

Innerhalb Steuerung	2x, + 1x remote control
Pinne	ja
Weitere Info	Separate hydr. emergency steering

## UNTERKUNFT

Kabinen	3
Kojen	5
Innen	Teak
Fussboden	Teak und Holly
Ruderhaus/Decksalon	ja
Standhöhe Salon (m)	2,00
Heizung	Zentralheizung Kabola B 12
Tür zum Cockpit	Water tight doors
Kombüse	ja
Arbeitsfläche	Duropol
Spülbecken	Edelstahl
Herd	4-burner, M-Systems
Ofen	Tomado
Dunstabsauge	Dometic
Gas-Alarm	+ carbon monoxide detector
Mikrowelle	Severin
Kuhlschrank	Waeco
Warmwasser System	uber Heizung
Eignerkabine	Französisch Bett
Länge Bett (m)	2,00
Kleiderschrank	ja
Badezimmer	ja
Toilet	gemeinsam
Toilette System	elektrisch
Handwaschbecken	im Badezimmer Owners cabin +
Dusche	gemeinsam



Gästekabine 1	Doppelbett
Kleiderschrank	ja
Gästekabine 2	Einzelbett
Kleiderschrank	ja
Weitere Info	Electric 'Fireplace'
Waschmaschine	ja

## MASCHINEN

Motoranzahl	1
Marke	Iveco
Typ	8061 SM20
PS	200
kW	147,00
Kraftstoffart	Diesel
Höchstgeschwindigkeit (Kn)	9,5
Marschgeschwindigkeit (Kn)	8
Motorstunden	1928
Kühlungssystem Motor	geschlossenen Kielkühlung
Antrieb	Schraubenwelle
Motor bedienung	handbetrieben Electric +
Gewende getriebe	hydraulic Technodrive
Motorsteuerung	Trolling valve
Bugschraube	elektrisch
Exhaust	wassergekühlt
Wellen Drucklager	Aquadrive
Propeller Typ	fest
Material Propellerwelle	Edelstahl
Propellerwelle schmierung	Fett
Elektrische Bilgenpumpe	ja
Elektrische Anlage	230/24/12 Volt
Generator	Kubota



# BEKEBREDE MOTORKOTTER

Batterie Monitor	Victron Multo control
Batterie Ladegerat/Umwandler	Victron Atlas combi
Wind generator	ja
Solar panele	ja
Landstrom	mit Kabel
Trenn transformator	Victron Insulation transformer
Wasserbereiter	Schenker, 100L/h
Weitere Info	Entrance engine room, 1x inside + 1x outside door

## NAVIGATION

Tiefenanziege	ja
Tiefenanziege/Logge	Raymarine
Windlupe anzeige	Direction/speed
Fish finder	Raymarine Hybrid
UKW	Raymarine + Icom IC-M59 euro
Portabel UKW	ja
Autopilot	Raymarine + S100 remote control
Ruderwinkel Anzeige	Raymarine
Radar	Raymarine Quantum Q24c
GPS	MRL, + Matsutec GPS
Radar/GPS/Plotter	Raymarine ES 128 display plotter
Navtex	ja
AIS Empfänger	Matsutec transceiver
Radio Empfänger	SSB
Navigation Beleuchtung	ja
Suchscheinwerfer	2x
Weitere Info	Barograph

## AUSRÜSTUNG

Sturm Fenstern	ja
Badeleiter	ja



# BEKEBREDE MOTORKOTTER

Anker	ja
Ankerkette	ja
Anker 2	ja
Ankerwinde	elektrisch
Ausserborder	ja
Davits	Edelstahl
Deck Kran	2x boom for tender lifting
See Reling	Edelstahl
Zupackenschiene (aufbauen)	ja
Seiten-Einstieg Seereling	ja
Rettungsinsel	Inspection needed
Scheibenwischer	ja
Horn	ja
Festmacher	+ holders
TV	ja
Radio-CD Spieler	Kenwood + subwoofer
Weitere Info	2x tender: 1x Whaly + Honda outboard, 1x inflatable + outboard,
Weitere Info	1x Jetski Kawasaki

## RIGG

Rig	Ketsch
Marke Mast	Z-Spar
Material Mast	Aluminium
Mastlege Vorrichtung	Manual
Großsegel	Trade wind sails



# BEKEBREDE MOTORKOTTER

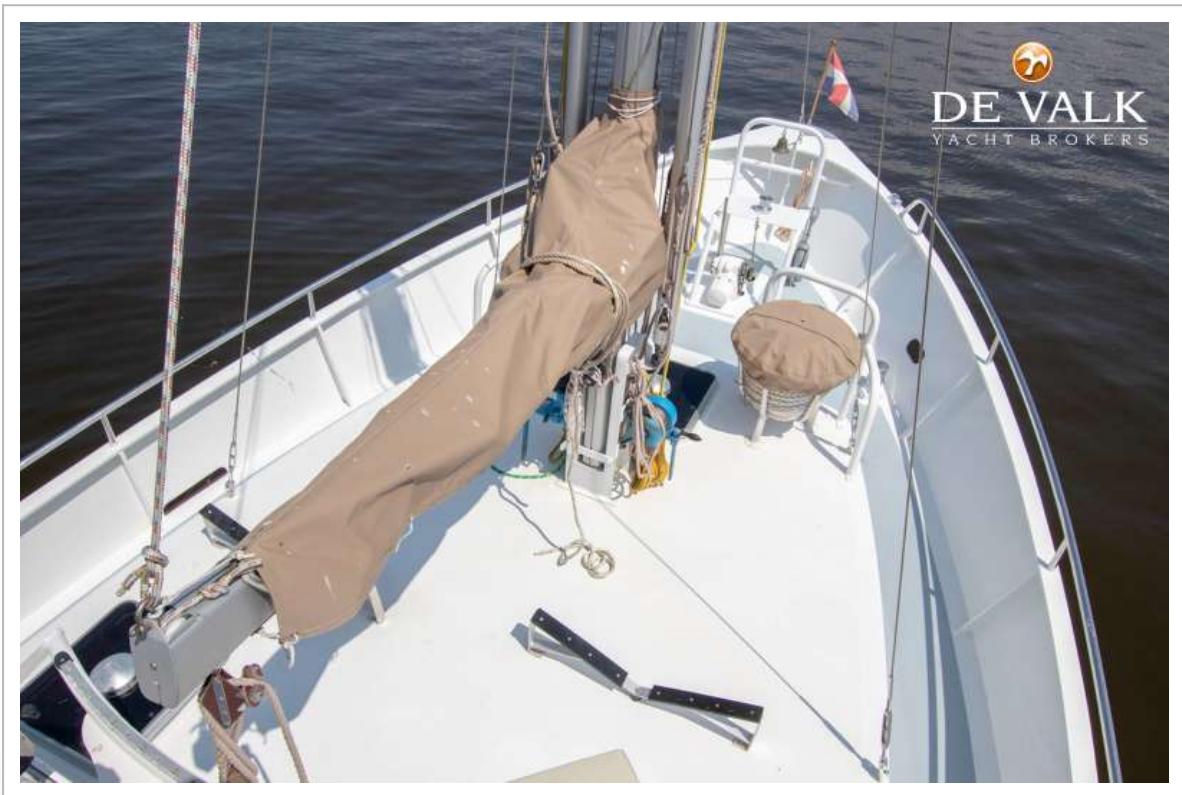




# BEKEBREDE MOTORKOTTER



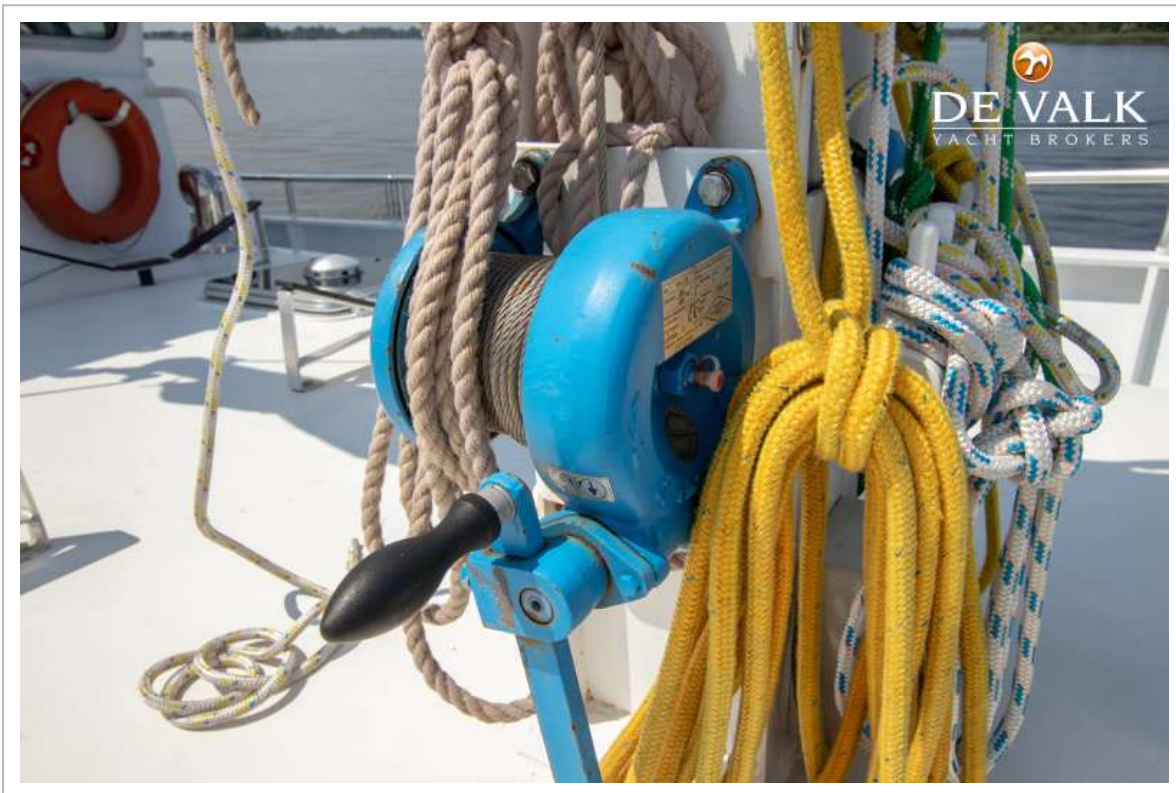
# BEKEBREDE MOTORKOTTER



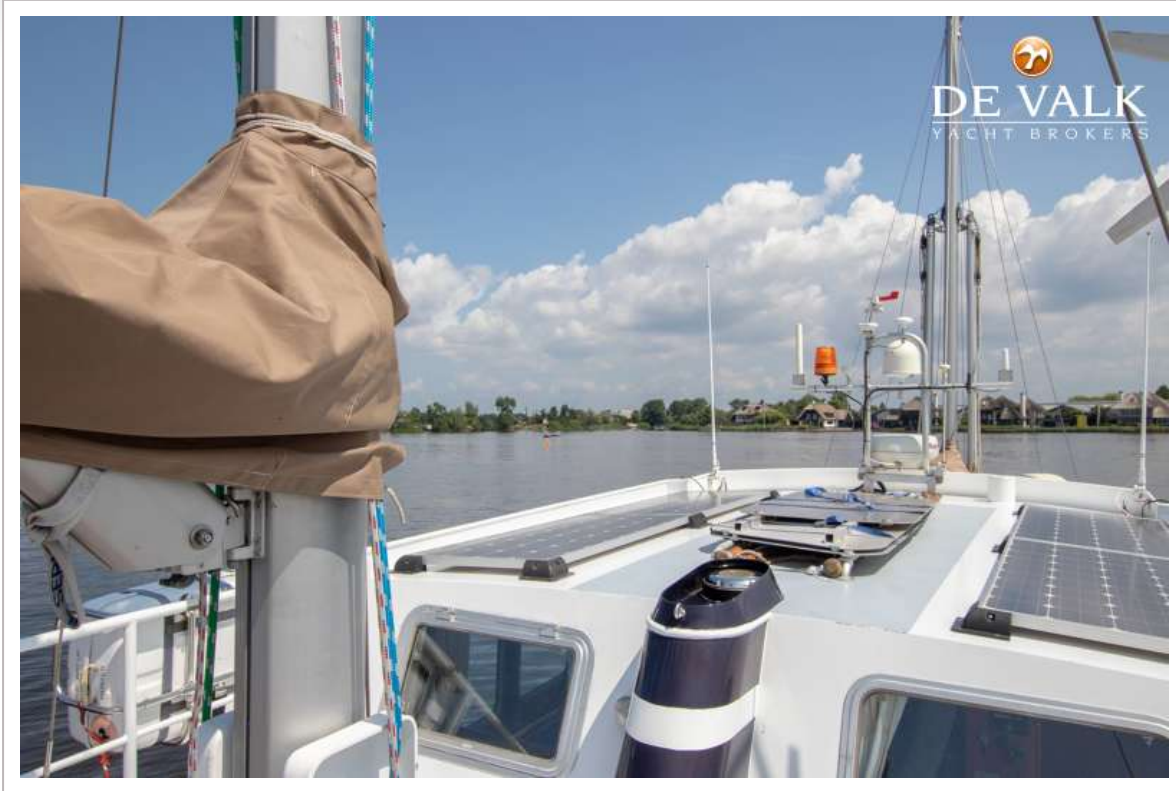
# BEKEBREDE MOTORKOTTER



# BEKEBREDE MOTORKOTTER



# BEKEBREDE MOTORKOTTER



# BEKEBREDE MOTORKOTTER



# BEKEBREDE MOTORKOTTER



# BEKEBREDE MOTORKOTTER

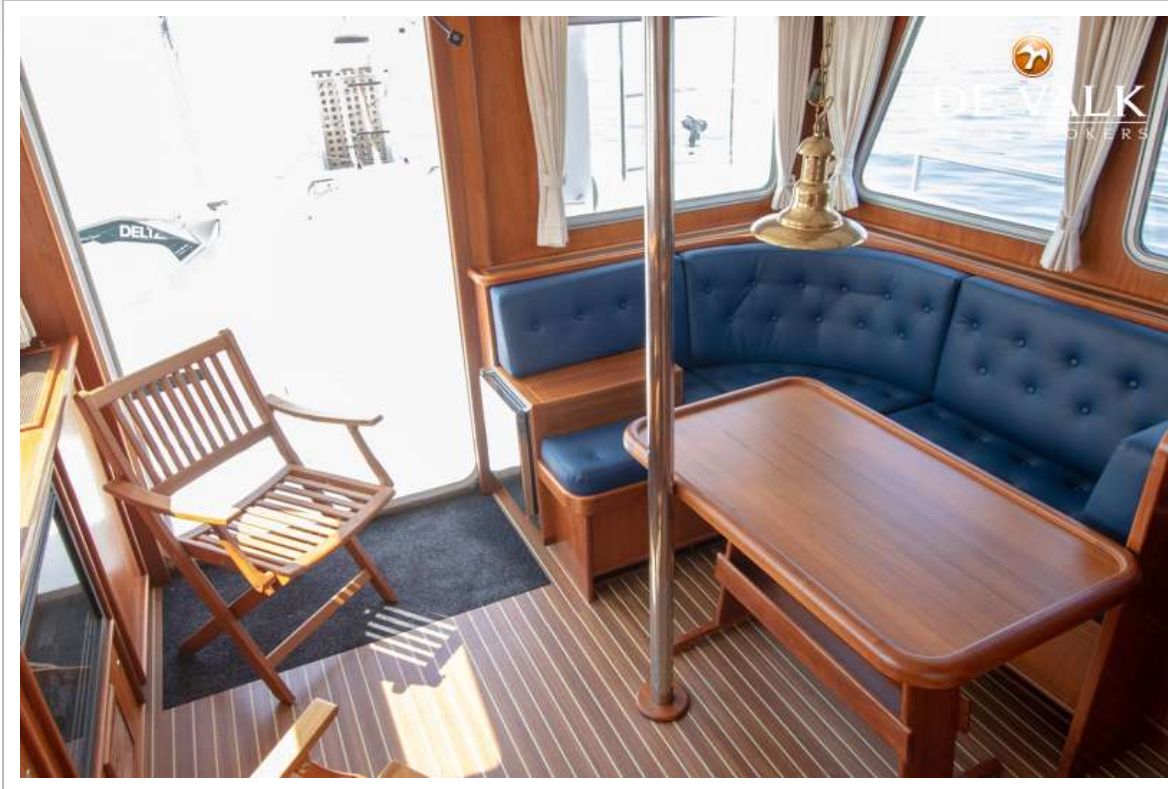




# BEKEBREDE MOTORKOTTER



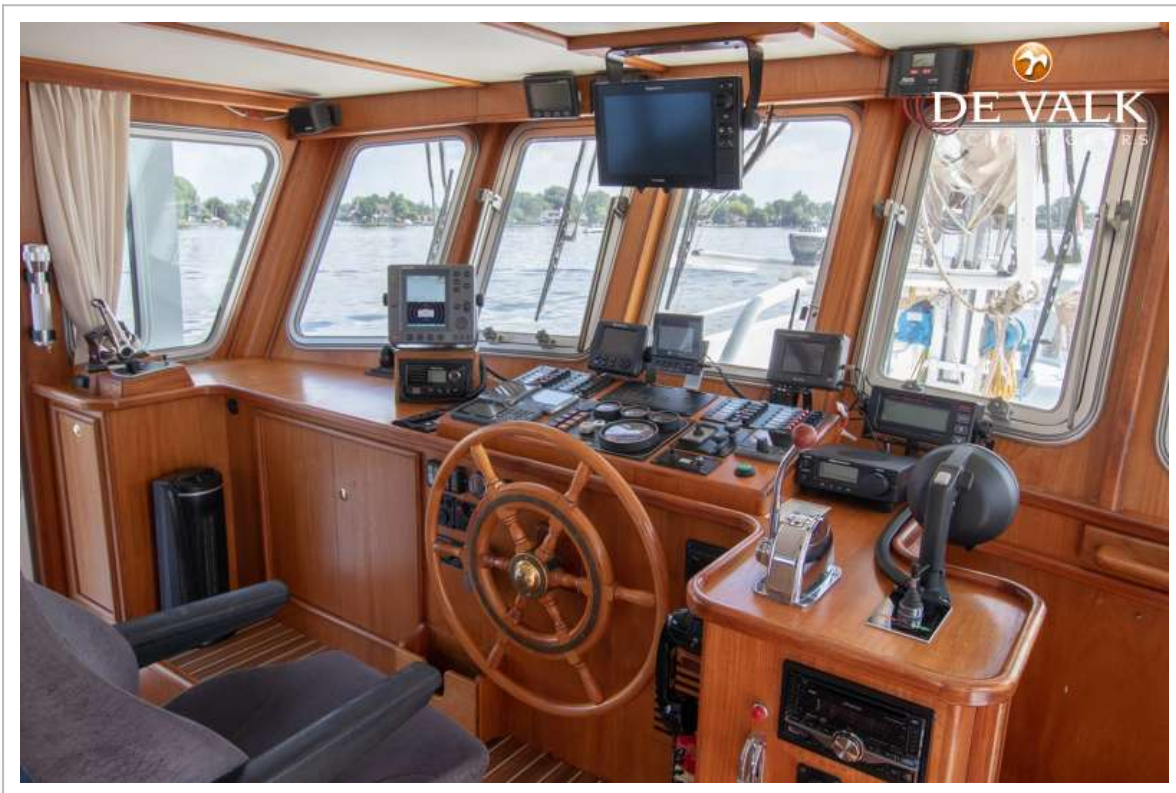
# BEKEBREDE MOTORKOTTER



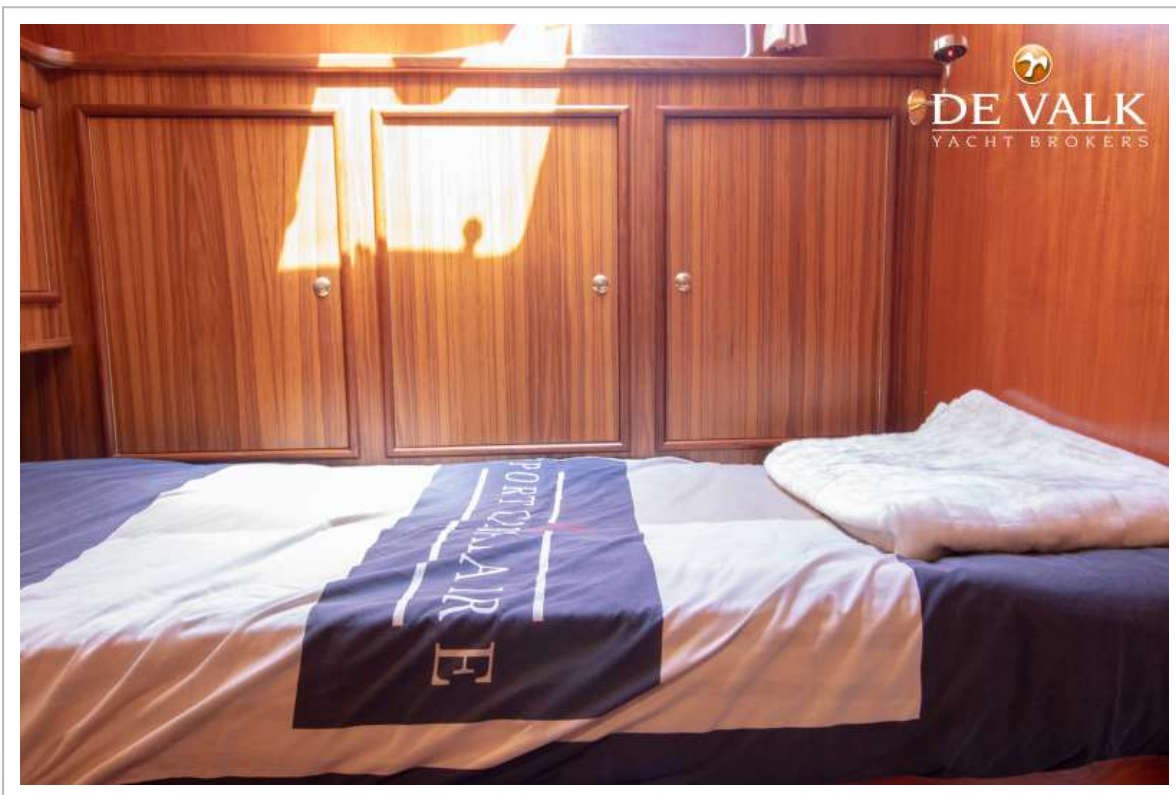
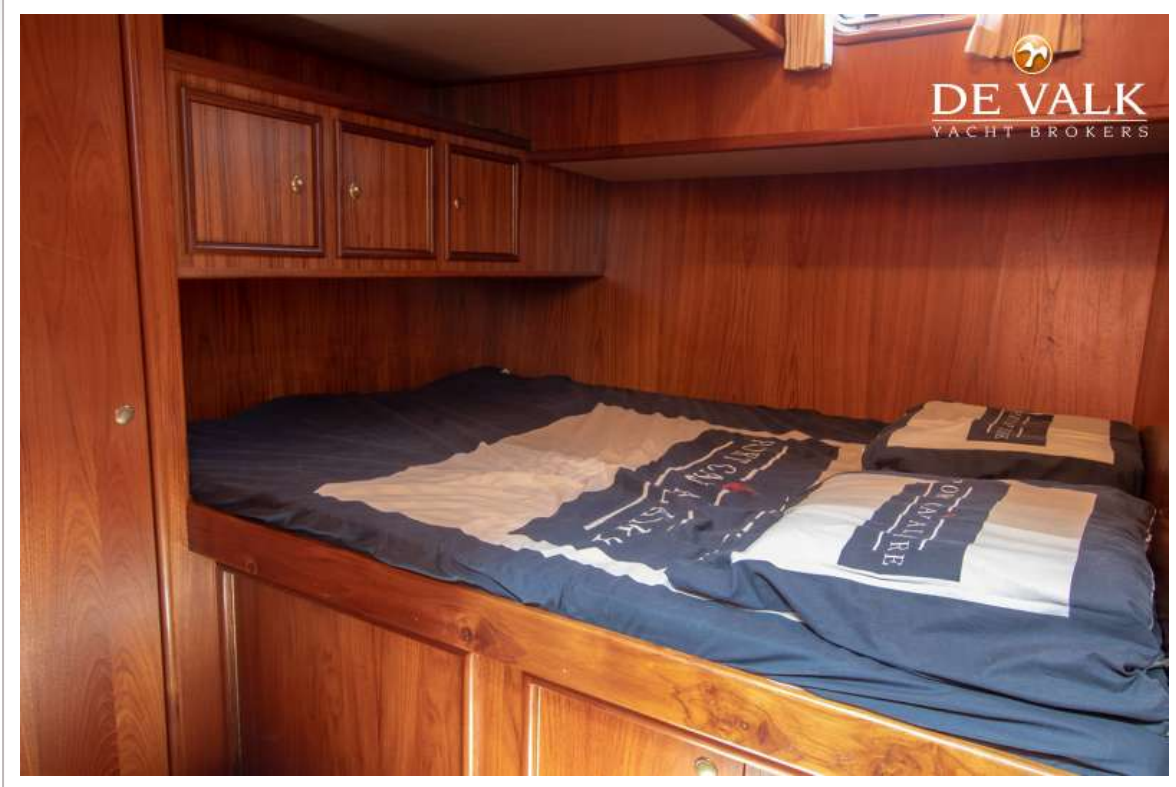
# BEKEBREDE MOTORKOTTER



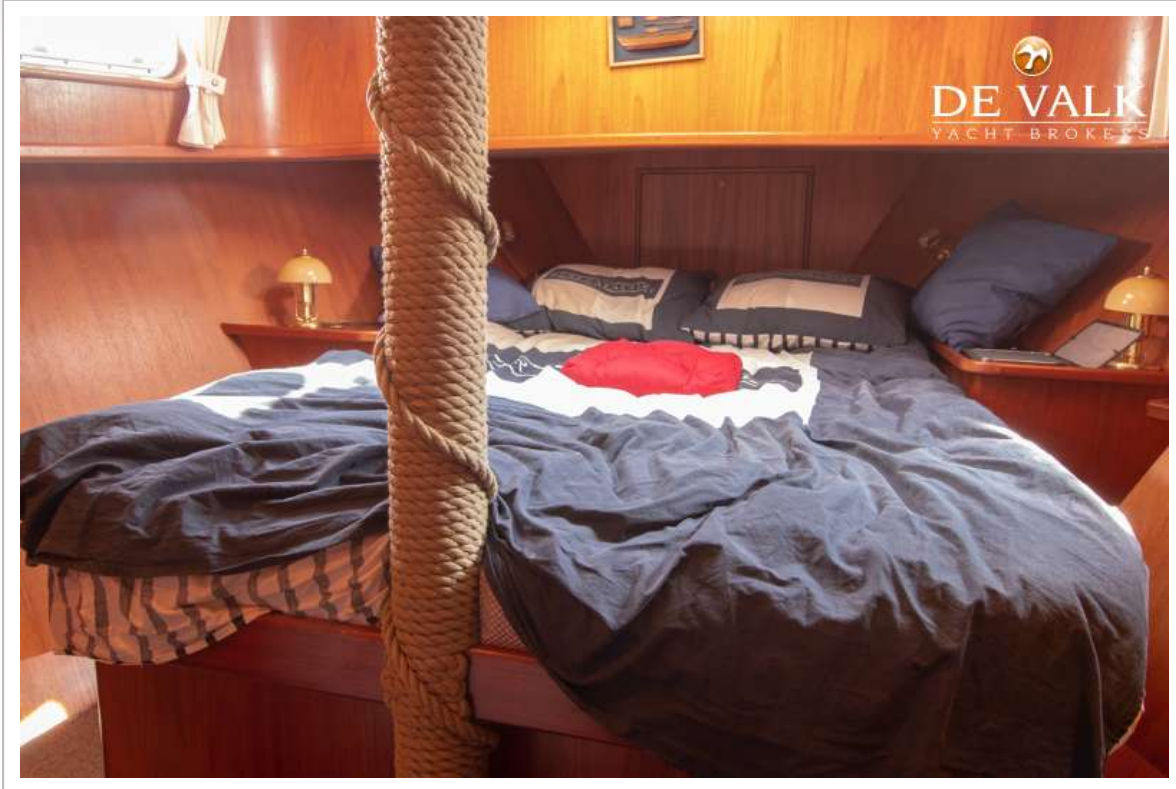
# BEKEBREDE MOTORKOTTER



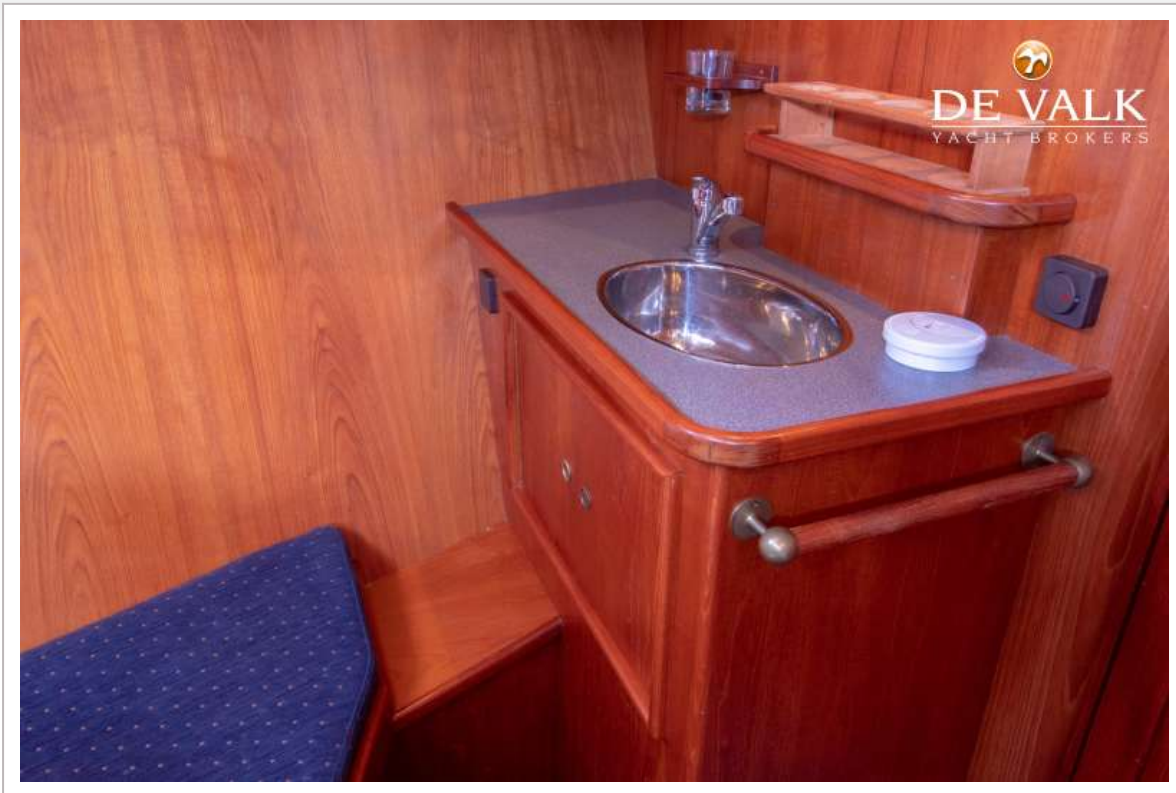
# BEKEBREDE MOTORKOTTER



# BEKEBREDE MOTORKOTTER



# BEKEBREDE MOTORKOTTER



# BEKEBREDE MOTORKOTTER





# BEKEBREDE MOTORKOTTER



# BEKEBREDE MOTORKOTTER

